

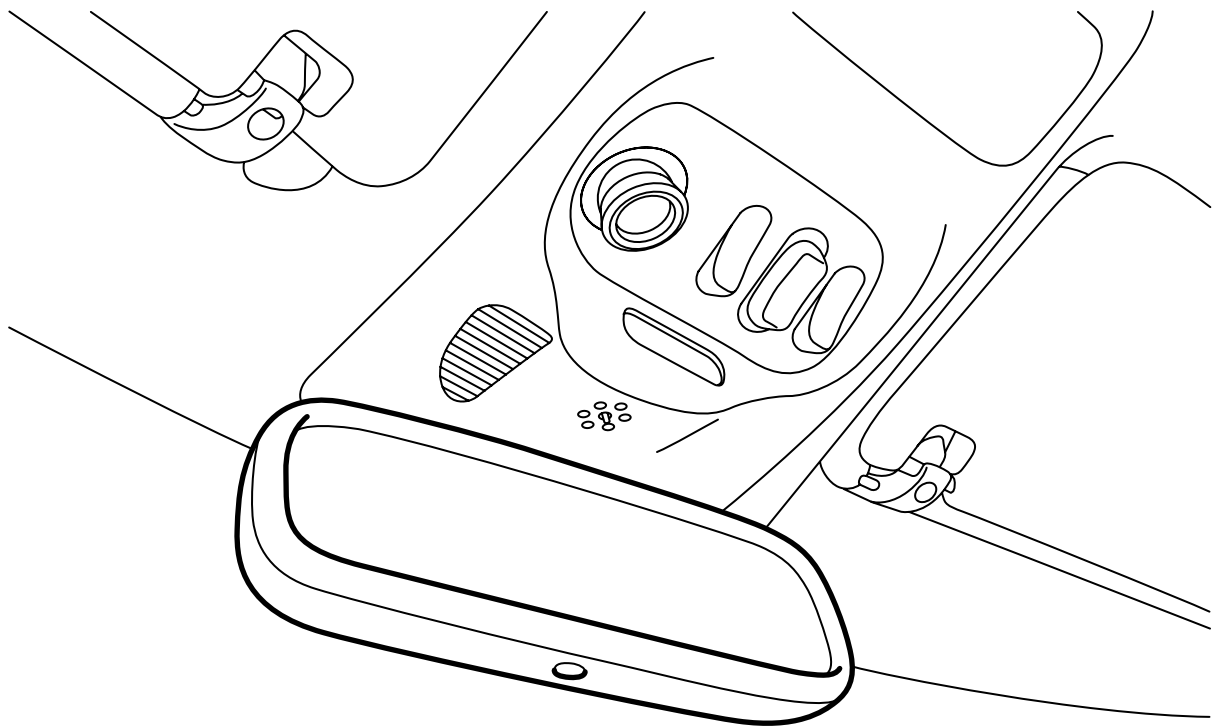


**MONTERINGSANVISNING · INSTALLATION INSTRUCTIONS
MONTAGEANLEITUNG · INSTRUCTIONS DE MONTAGE**

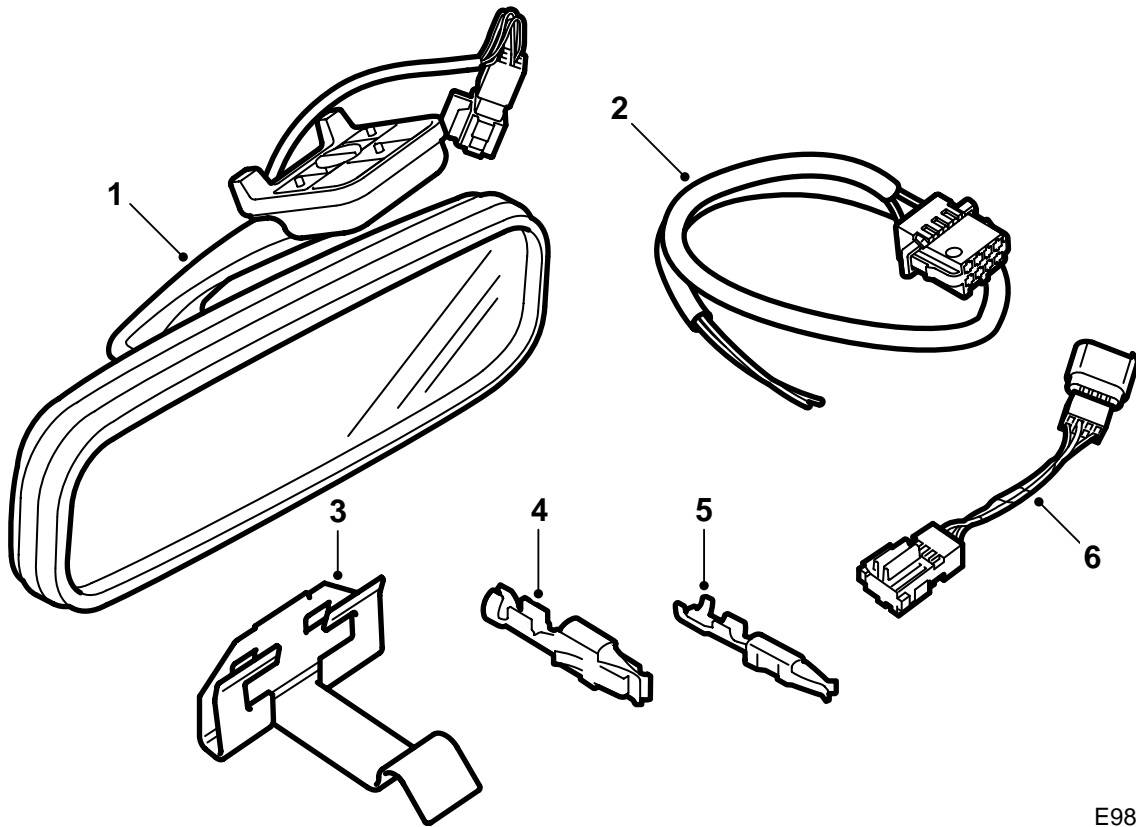
Saab 9-5

Retrovisor interior automático, antideslumbrante

Accessories Part No.	Group	Date	Instruction Part No.	Replaces
55 21 414 400 133 005	9:85-25	Oct 06	55 22 271	55 22 271 May 03

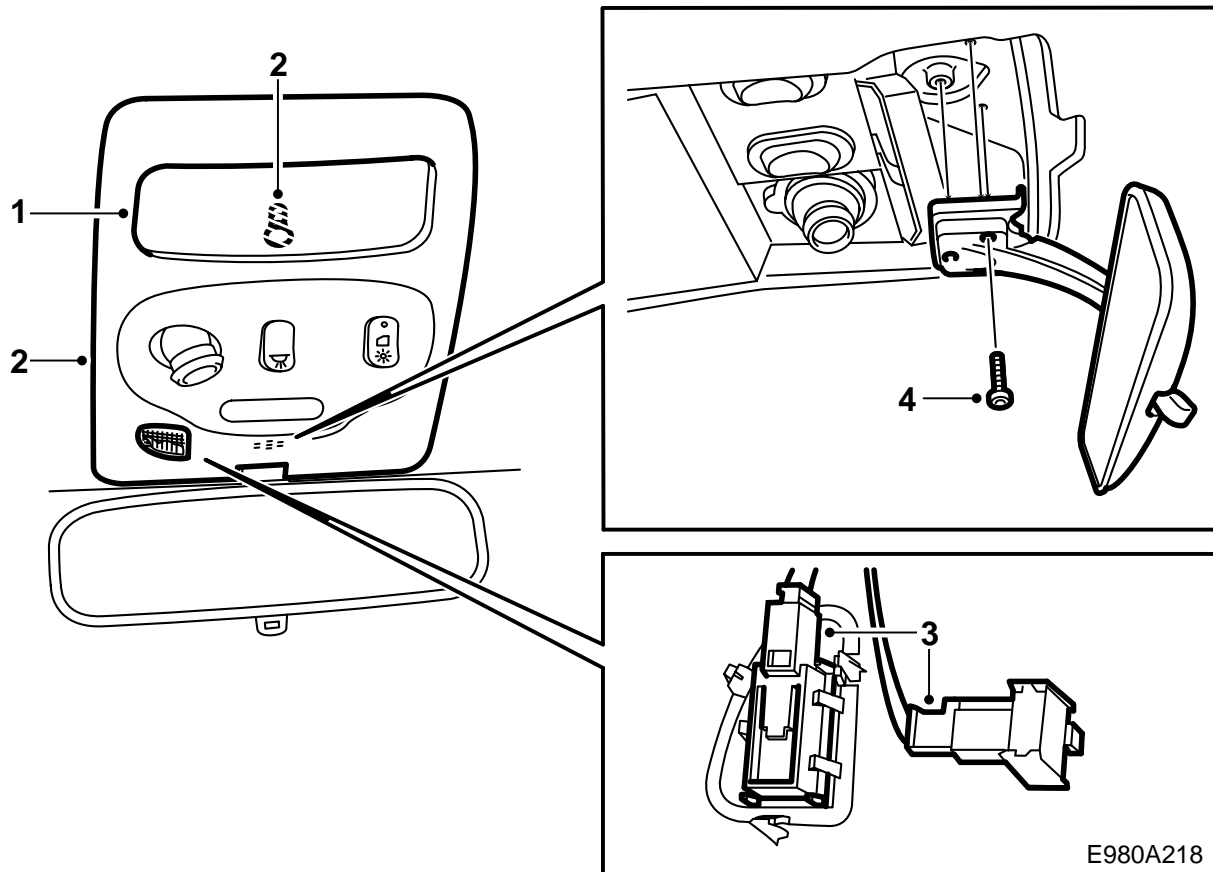


E980A420



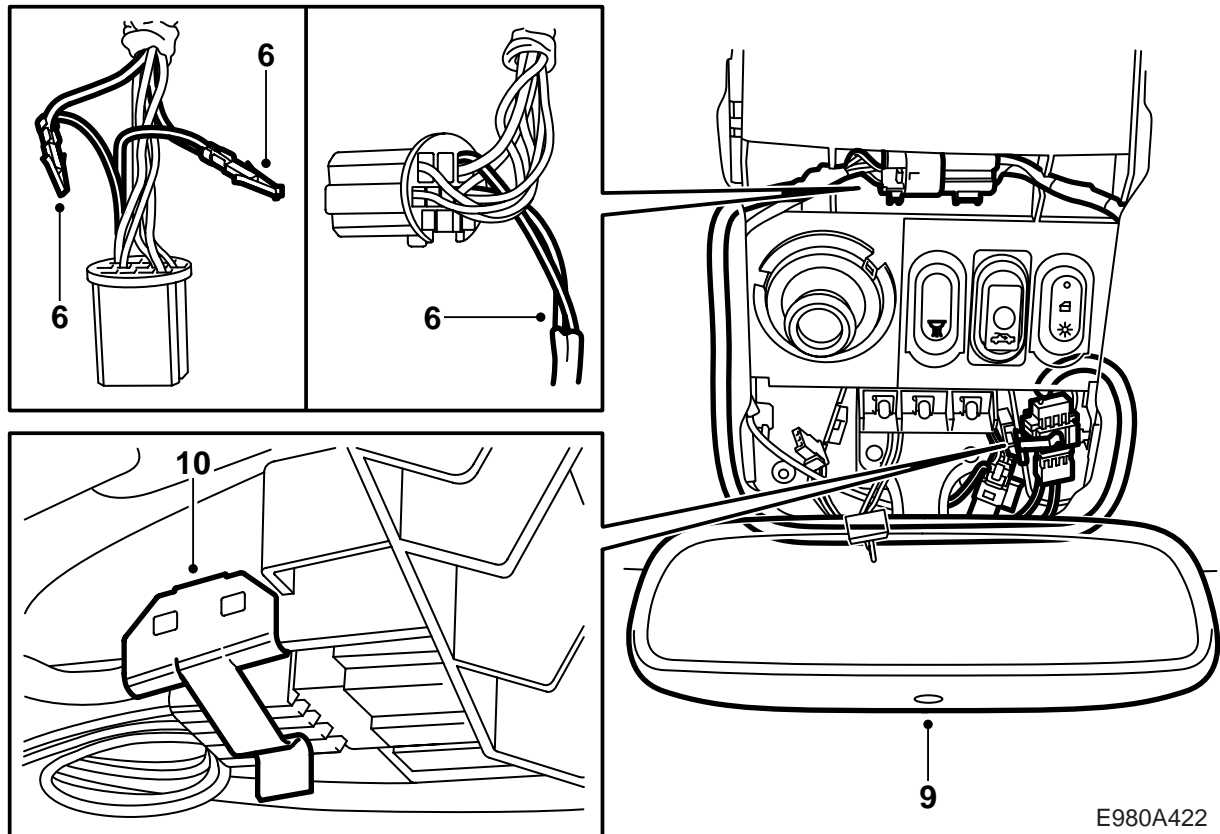
E980A421

- 1 Retrovisor (se compra aparte)
- 2 Red de conductores
- 3 Clip
- 4 Terminal de cable
- 5 Terminal de cable
- 6 Red de conductores



- 1 Desmontar el cristal de la lámpara.
- 2 Desmontar el tornillo y la consola del techo.
- 3 Desmontar el dispositivo de contacto del transductor de temperatura y el micrófono, de haberlos.
- 4 Desmontar el retrovisor. Desmontar el fusible de la iluminación interior (núm. 20 en la central eléctrica del tablero de instrumentos).

E980A218



E980A422

- 5 Dividir el dispositivo de empalme y extraer los terminales de cable de la posición 5 (RD/WH) y la posición 8 (BK) en el conector hembra.
- 6 Juntar el cable respectivo con el equivalente del cableado largo del kit (rojo/blanco con rojo blanco en el terminal de cable pequeño y negro con negro en el terminal de cable grande) y montar los terminales de cable en el conector, rojo/blanco (RD/WH) en la clavija 5 y negro (BK) en la clavija 8.
- 7 Conectar el dispositivo de empalme y apretarlo en el clip.
- 8 Desmontar con cuidado la cinta adhesiva de uno de los conectores en el cableado corto del kit.
- 10 **Automóviles hasta el número de chasis X3075366:** Colocar el cableado encima del techo interior y montar el conector del cableado largo y el cable corto con el clip adjunto.
Automóviles desde el número de chasis X3075367: Colocar el cableado encima del techo interior y montar el conector del cableado largo y el cable corto fijándolo en la ranura.
- 11 Colocar el dispositivo de empalme del cableado corto y el retrovisor entre el pie del retrovisor y el dispositivo de empalme montado en el punto anterior.
- 12 Conectar el conector del transductor de temperatura y el micrófono, de haberlos.
- 13 Montar la consola del techo y el cristal de la lámpara.
- 14 Montar el fusible de la iluminación interior.
- 15 **Retrovisor con brújula:** Calibrar la brújula (ver pág. 5). En caso necesario, cambiar la zona de brújula (ver pág. 5).
- 16 Entregar las instrucciones de montaje al cliente e informarle sobre la conveniencia de su lectura.

Atención

La cinta adhesiva se utilizará después.

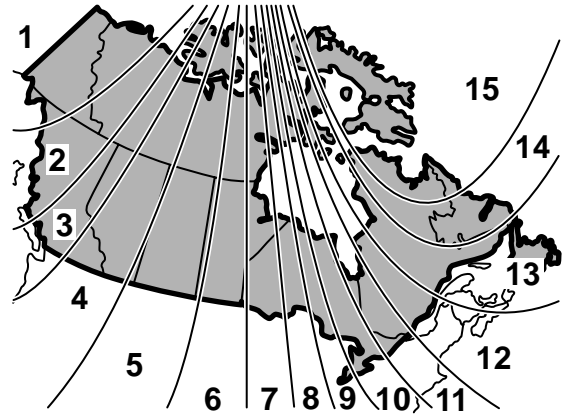
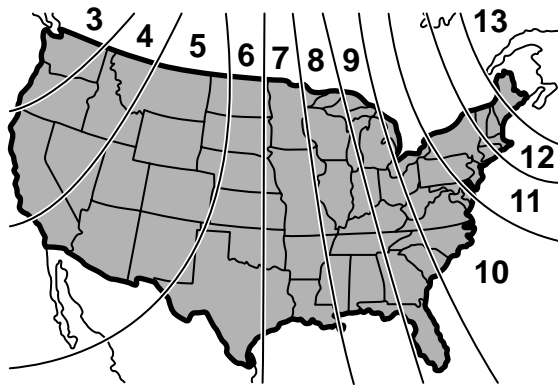
Conectar el cableado corto del kit al cableado largo del kit.

- 9 Conectar el cableado corto del kit al retrovisor y montar la cinta adhesiva alrededor de los tres dispositivos de empalme. Montar el retrovisor.

Par de apriete, 3 Nm (2 lbf ft)

ADVERTENCIA

Controlar que la red de conductores no quede aplastada. Un montaje incorrecto puede ocasionar daños en el cableado y cortocircuito/incendio.



D980A352

Instrucciones de funcionamiento

El retrovisor interior tiene dos sensores, uno orientado hacia adelante y uno orientado hacia atrás. Cuando el sensor orientado hacia adelante detecta que está oscuro en el exterior se activa el sistema de manera que si se detecta una luz fuerte desde atrás, el retrovisor se oscurece progresivamente para amortiguar esta luz exterior. Cuando desaparece esta luz fuerte, el retrovisor recobra progresivamente su posición normal.

El dispositivo antideslumbrante automático puede apagarse con el botón situado debajo del retrovisor. Para más información, consultar el manual de instrucciones.

Calibración/Programación

Retrovisor con brújula: Calibrar la brújula manteniendo pulsado el botón "AUTO" hasta que aparezca en la ventana de la brújula el texto "CAL" y un punto de brújula. Soltar el botón. Conducir el vehículo en círculo, a muy baja velocidad, hasta que el texto "CAL" desaparezca. La brújula ha sido calibrada. Para más información, consultar el manual de instrucciones del vehículo.

Retrovisor con brújula: Cambiar la zona de brújula manteniendo pulsado el botón "AUTO" hasta que aparezca en la ventana de la brújula el texto "ZONE" y un punto de brújula. Soltar el botón. Ahora se puede cambiar la zona de brújula con ayuda del botón "AUTO" (para la elección de la zona de brújula, ver la ilustración). Soltar el botón "AUTO" cuando esté marcada la zona deseada. Una vez desaparecido el texto "ZONE", la zona de brújula será registrada en la memoria. Para más información, consultar el manual de instrucciones del vehículo.

Retrovisor con mando a distancia para apertura de puerta de garaje: Para su programación, consultar el manual de instrucciones.