

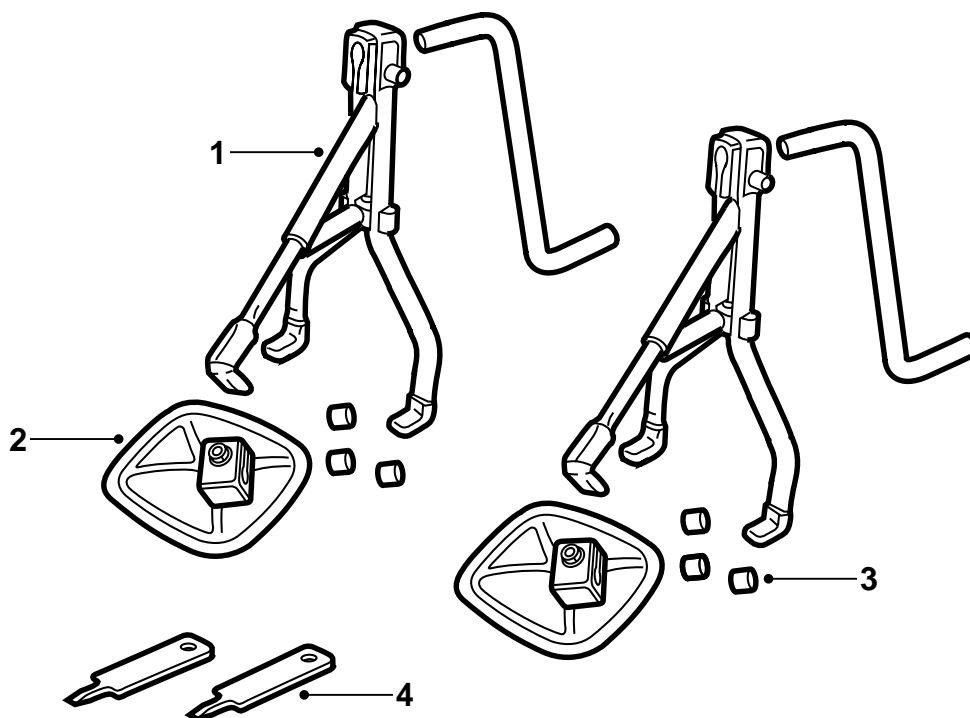


MONTERINGSANVISNING · INSTALLATION INSTRUCTIONS  
MONTAGEANLEITUNG · INSTRUCTIONS DE MONTAGE

## Saab 9-3

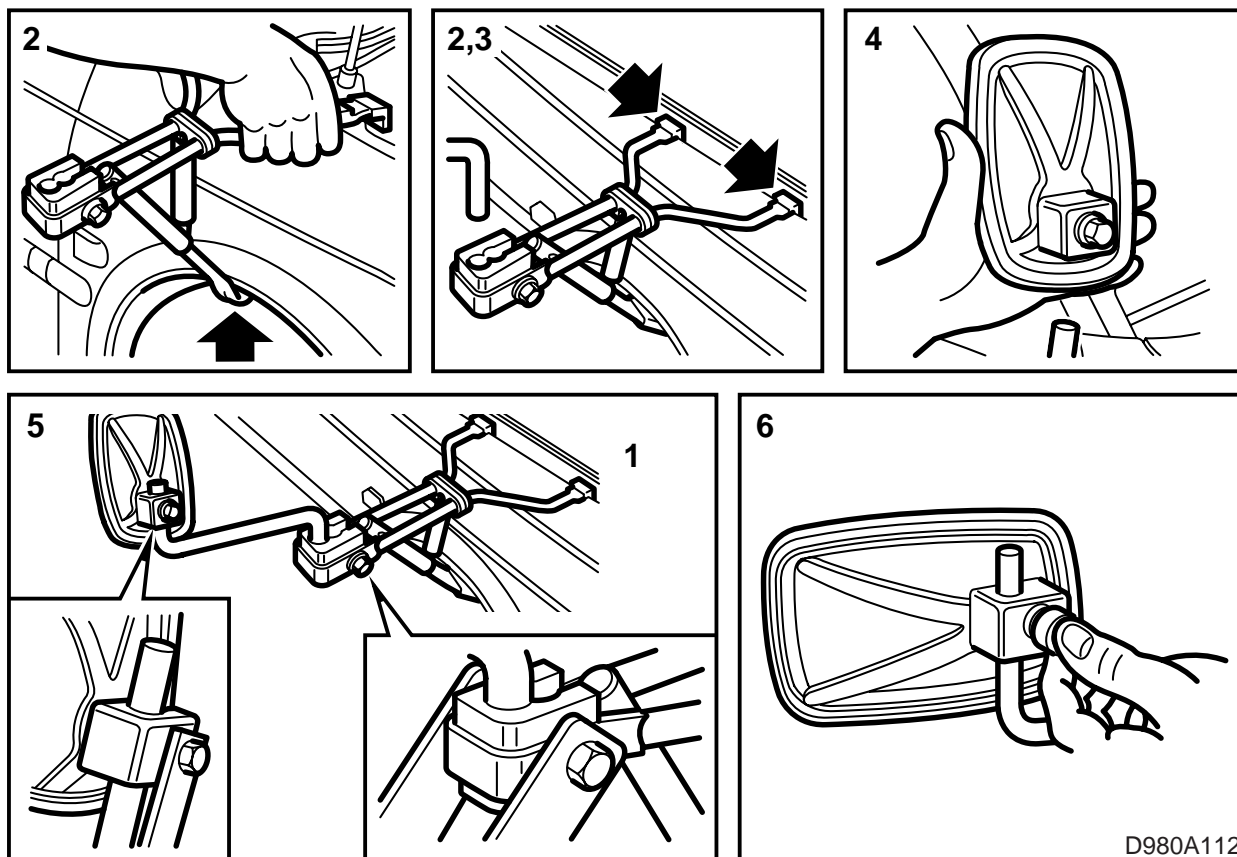
### Husvagnsbackspegel

Accessories Part No.	Group	Date	Instruction Part No.	Replaces
12 788 487	9:84-22	Jun 02	12 792 692	



D980A111

- 1 Arm med fästen (2x)
- 2 Backspegelhus (2x)
- 3 Skyddshatt (6x)
- 4 Verktyg (2x)
- 5 Tejp (x4)



### Montering (första gången)

- 1 Öppna motorhuv.
- 2 Haka först det nedre fästet i hjulhuskanten och sedan de övre fästena på framskärmkanten.
- 3 Montera armen som håller backspegelhuset.
- 4 Montera backspegelhuset.
- 5 Justera in backspegelhuset och armen samt dra åt skruvarna.
- 6 Montera skyddshattarna.
- 7 Lägg försiktigt ner motorhuv så att den inte spärras.
- 8 Måtta in placeringen av tejpbitarna på motorhuv, så att de hamnar vid husvagnsbackspegelarnas övre fästen och därmed skyddar huv mot skavmärken från backspegelarnas fästen.
- 9 Rengör motorhuv och montera tejpbitarna så att deras ovkant hamnar precis i linje med motorhuvens ovkant. Pressa ut luftbubblorna.

### Montering av backspeglarna

Öppna motorhuv. Haka först det nedre fästet i hjulhuskanten och sedan de övre fästena på framskärmkanten. Stäng motorhuv.

### Demontering av backspeglarna

Öppna motorhuv. Haka först av de övre fästena och sedan det nedre fästet. Stäng motorhuv.