

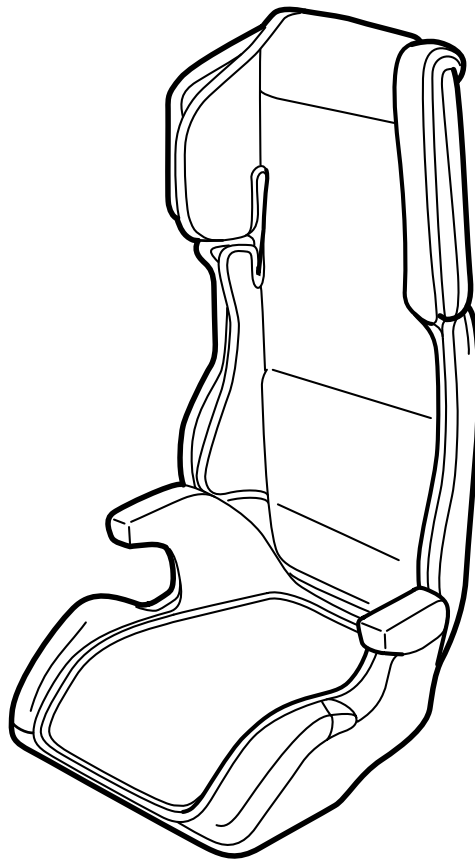


**MONTERINGSANVISNING · INSTALLATION INSTRUCTIONS  
MONTAGEANLEITUNG · INSTRUCTIONS DE MONTAGE**

## Saab 9-3, Saab 9-5

Barnstol "Saab Belt Seat"

Accessories Part No.	Group	Date	Instruction Part No.	Replaces
12 799 916	9:88-16	Jun 02	12 798 999	



D980A353

Viktigt

sidan 2

Montering

sidan 3

## Viktigt

### VARNING

Läs igenom hela instruktionen före användandet av bältesstolen. Bältesstolen får **under inga omständigheter** monteras på något annat sätt än de i denna monteringsanvisning beskrivna.

Godkänd för framåtvänd montering enligt ECE R44 Grupp 2+3 för barn ca 3-10 år eller 15-32 kg. Barnstolen är godkänd enbart i kombination med 3-punktsbälte, som är godkänt enligt ECE R16 eller annan likvärdig standard.

### VARNING

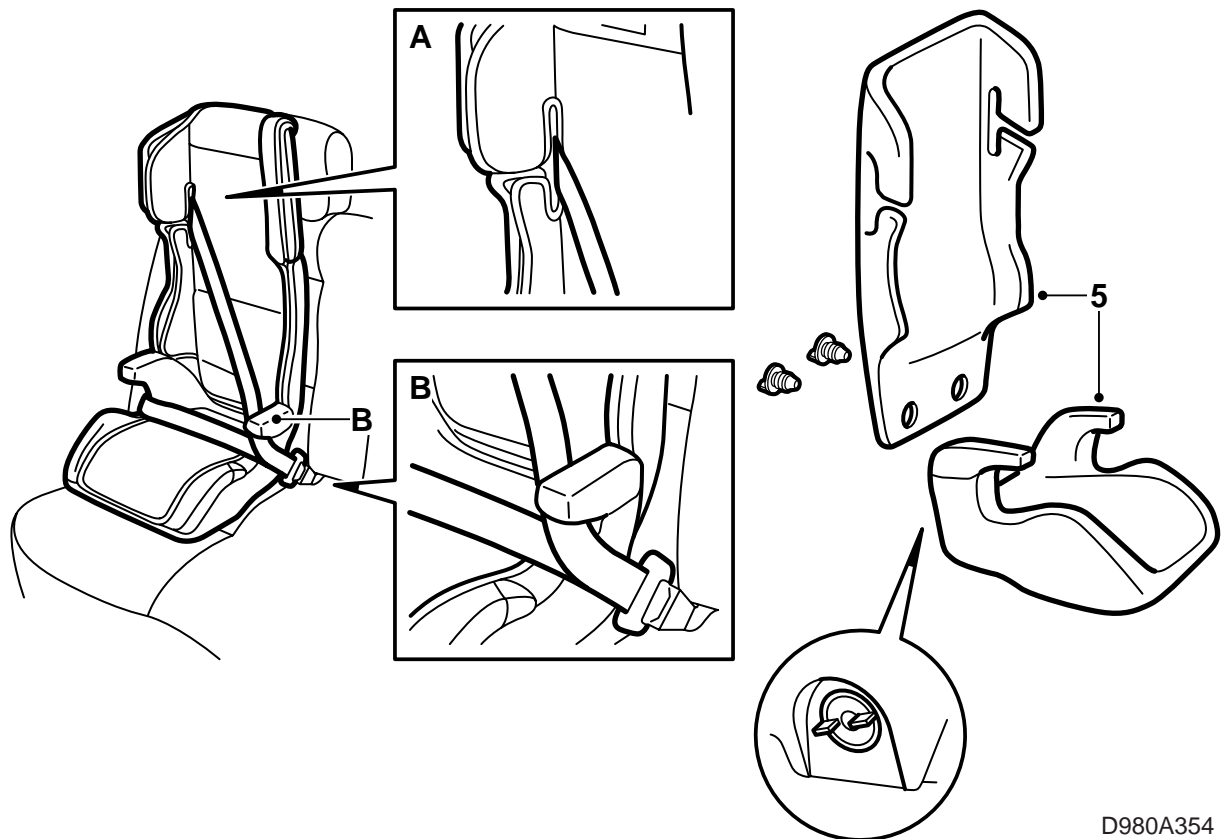
Om bilen är utrustad med krockkudde på passagerarplats, får bältesstolen **absolut inte** placeras på denna plats.

Före montering av bältesstol på den främre passagerarplatsen, var förvissad om att bilen inte är utrustad med krockkudde på denna plats. I de fall bilen är utrustad med krockkudde på passagerarplatsen finns, framför passagerarstolen, en märkning på instrumentpanelen, där **AIRBAG** och/eller **SRS** förekommer, samt en etikett på passagerarsidans solskydd alternativt instrumentpanelens gavel på passagerarsidan. Dessutom finns, på vissa marknader, en etikett på instrumentpanelens hölje framför passagerarplatsen alternativt på solskydden.

## Observera

Ta del av de nationella bestämmelserna angående barnstolarnas placering.

- Om bältesstolens ryggstöd demonteras, **måste** bältesstolen placeras på en plats med nackstöd.
- Barnet ska **alltid** vara fastspänt, även under korta turer.
- Kontrollera att det bälte som håller fast barnstolen, är ordentligt sträckt och inte har kommit i kläm i dörren.
- Se till att bältet inte är snott och att det ligger väl an mot barnets kropp. Det är viktigt att höftbältet ligger på höftbenen och inte över magen.
- Lämna aldrig barnet i barnstolen utan tillsyn.
- Har barnstolen varit med om en kollision, får den **aldrig mer** användas.
- Barnstolen kan skadas om den till exempel kläms i bildörren.
- Tänk på att barnstolen kan bli väldigt het om den ligger i solen.
- Inga tillägg eller ändringar får göras på barnstolen utan godkännande av tillverkaren.
- Stolen ska **alltid** vara fastspänd i bilen, även om inte barnet är med. Det finns annars risk att den lösa stolen skadar förare och passagerare vid en kraftig inbromsning eller kollision.
- Om bilen har fällbart baksäte, kontrollera att ryggstödet är ordentligt spärrat i uppfällt läge.
- All last ska vara väl förankrad.
- Barnstolen får inte användas utan klädsel. Dessutom får endast originalklädsel användas.
- Tvättråd:  
Se etikett fastsydd i stolens klädsel.
- Vid eventuella frågor, kontakta närmaste Saab-återförsäljare.



D980A354

## Montering

### ⚠ VARNING

Om bilen är utrustad med krockkudde på passagerarplats, får bältesstolen **absolut inte** placeras på denna plats.

Före montering av bältesstol på den främre passagerarplatsen, var förvissad om att bilen inte är utrustad med krockkudde på denna plats. I de fall bilen är utrustad med krockkudde på passagerarplatsen finns, framför passagerarstolen, en märkning på instrumentpanelen, där **AIRBAG** och/eller **SRS** förekommer, samt en etikett på passagerarsidans solskydd alternativt instrumentpanelens gavel på passagerarsidan. Dessutom finns, på vissa marknader, en etikett på instrumentpanelens hölje framför passagerarplatsen alternativt på solskydden.

- 1 Placera barnstolen på bilens säte, så att den ligger väl an mot bilsätets ryggstöd.
- 2 Sätt barnet i bilstolen och se till så att barnet sitter bekvämt med ryggen mot ryggstödet.
- 3 Dra diagonal- och höftbältet över barnet och lås bältet. Diagonalbältet ska föras genom slitsen (A) i stolens ryggstöd. Både diagonal- och höftbältet ska passera under barnstolens bältesstyrning (B) på den sida låset sitter på.

- 4 Se till att bältet inte är snott och att det ligger väl an mot barnets kropp. Det är viktigt att höftbältet ligger på höftbenet och inte över magen. Diagonaldelen ska ligga ordentligt över barnets axel.
- 5 Ryggstödet kan, vid behov, enkelt lossas från bälteskudden genom att de två skruvarna tas bort, men då måste bälteskudden placeras på en plats med nackstöd.