

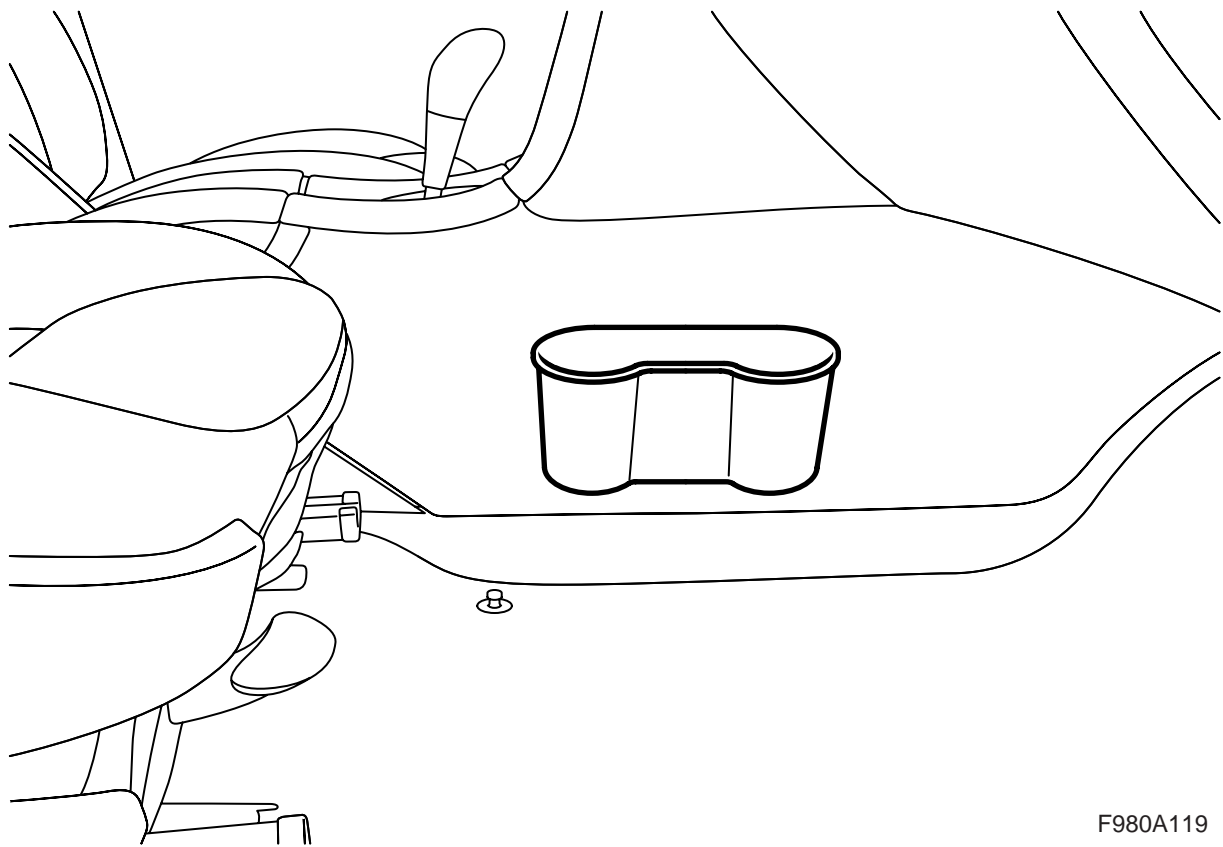


**MONTERINGSANVISNING · INSTALLATION INSTRUCTIONS
MONTAGEANLEITUNG · INSTRUCTIONS DE MONTAGE**

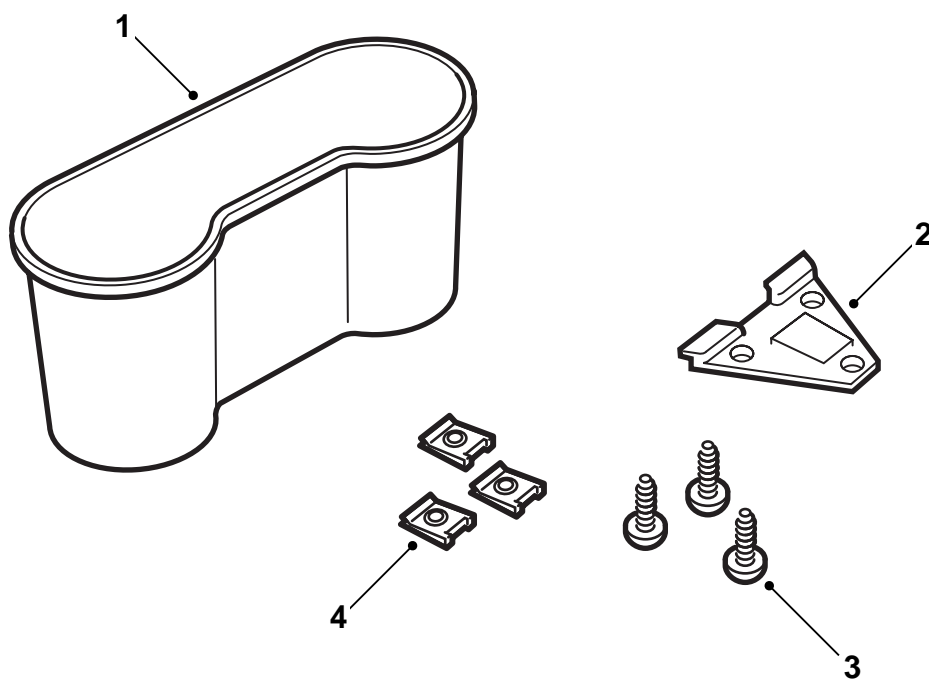
Saab 9-3 M03-, Saab 9-5

Papperskorg

Accessories Part No.	Group	Date	Instruction Part No.	Replaces
12 803 287	9:85-27	May 03	12 803 292	

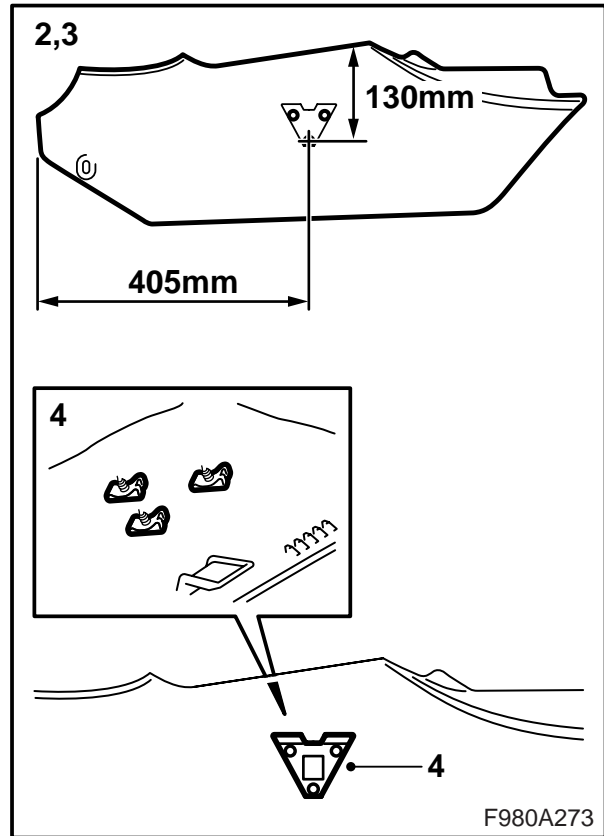
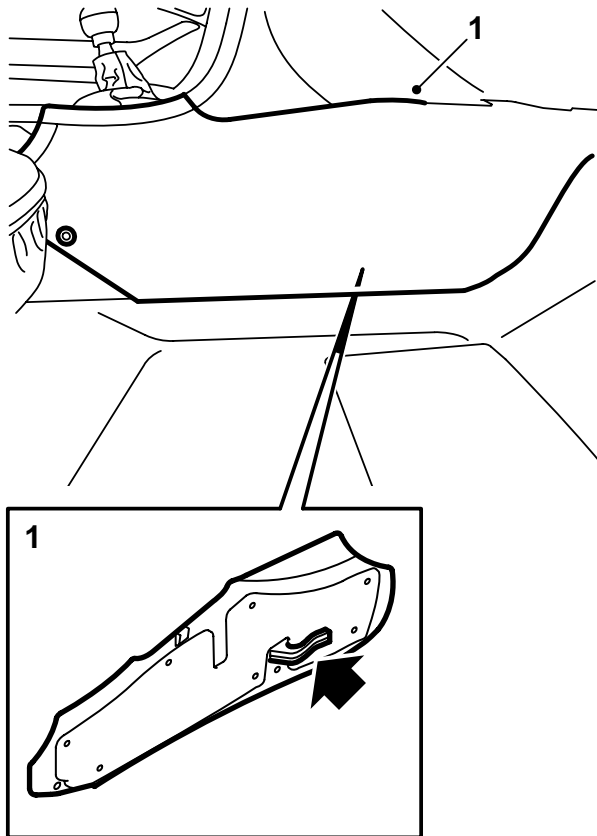


F980A119



F980A272

- 1 Papperskorg
- 2 Fäste
- 3 Skruv (x3)
- 4 Clipsmutter (x3)



Saab 9-3 M03-

- 1 **LHD:** Demontera mittkonsolens högra sidopanel.
RHD: Demontera mittkonsolens vänstra sidopanel.
- 2 Mät ut var papperskorgens fäste ska placeras. Den nedre skruven ska placeras 130 mm nedanför sidoklädselns ovkant samt 405 mm från sidoklädselns bakkant. Fästets ovkant bör vara parallell med sidoklädselns ovkant. Markera var hålen ska borras.
- 3 Borra, med ett 5,5 mm borrhål enligt de tre markeringarna.
- 4 Montera papperskorgens fäste med de tre skruvarna och med de tre clipsmuttrarna på baksidan av sidoklädseln.
- 5 Montera sidopanelen.
- 6 Lämna monteringsanvisningen till kunden och gör kunden uppmärksam på användaranvisningarna.

Användaranvisning

Papperskorgen kan, bland annat, användas för förvaring av dryck i form av burkar och små plastflaskor samt för CD-skivor, men om den ska användas för skräp bör en passande påse användas som insats för att underlätta vid tömning.

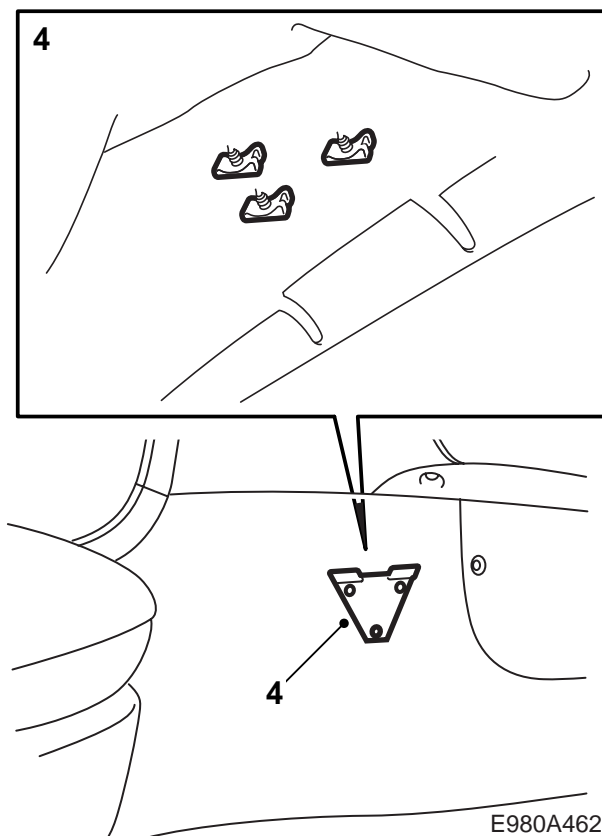
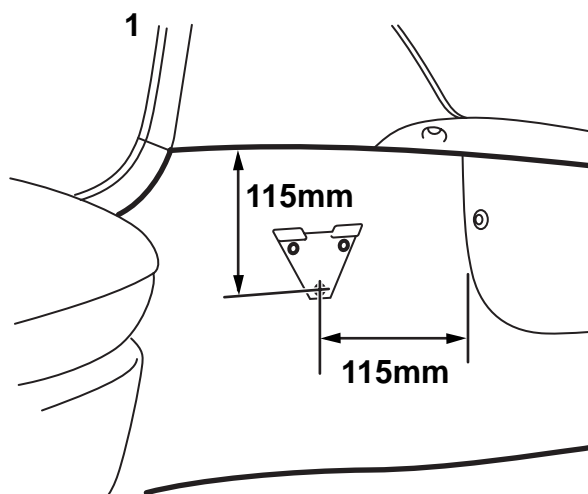
Observera

Papperskorgens maxlast är 1 kg.

Papperskorgen kan placeras även på andra platser efter egna önskemål, men det är denna placering som rekommenderas av Saab Automobile AB.

VARNING

Papperskorgen får inte placeras så att krocksäkerhet och körsäkerhet äventyras.



Saab 9-5

- 1 Mät ut på passagerarsidan var papperskorgens fäste ska placeras. Den nedre skruven ska placeras 115 mm bakom klimathusets täcklock samt 115 mm från mattans ovankant. Fästets ovankant bör vara parallell med mattans ovankant. Markera var hålen ska borraras.
- 2 **LHD:** Vik ut mattan på mittkonsolens högra sida.
RHD: Vik ut mattan på mittkonsolens vänstra sida.
- 3 Borra, med ett 5,5 mm borrhål enligt de tre markeringarna.
- 4 Montera papperskorgens fäste med de tre skruvarna och med de tre clipsmuttrarna på baksidan av sidoklädseln.
- 5 Montera mattan.
- 6 Lämna monteringsanvisningen till kunden och gör kunden uppmärksam på användar-anvisningarna.

Användaranvisning

Papperskorgen kan, bland annat, användas för förvaring av dryck i form av burkar och små plastflaskor samt för CD-skivor, men om den ska användas för skräp bör en passande påse användas som insats för att underlätta vid tömning.

Observera

Papperskorgens maxlast är 0,5 kg.

Papperskorgen kan placeras även på andra platser efter egna önskemål, men det är denna placering som rekommenderas av Saab Automobile AB.

VARNING

Papperskorgen får inte placeras så att krocksäkerhet och körsäkerhet äventyras.