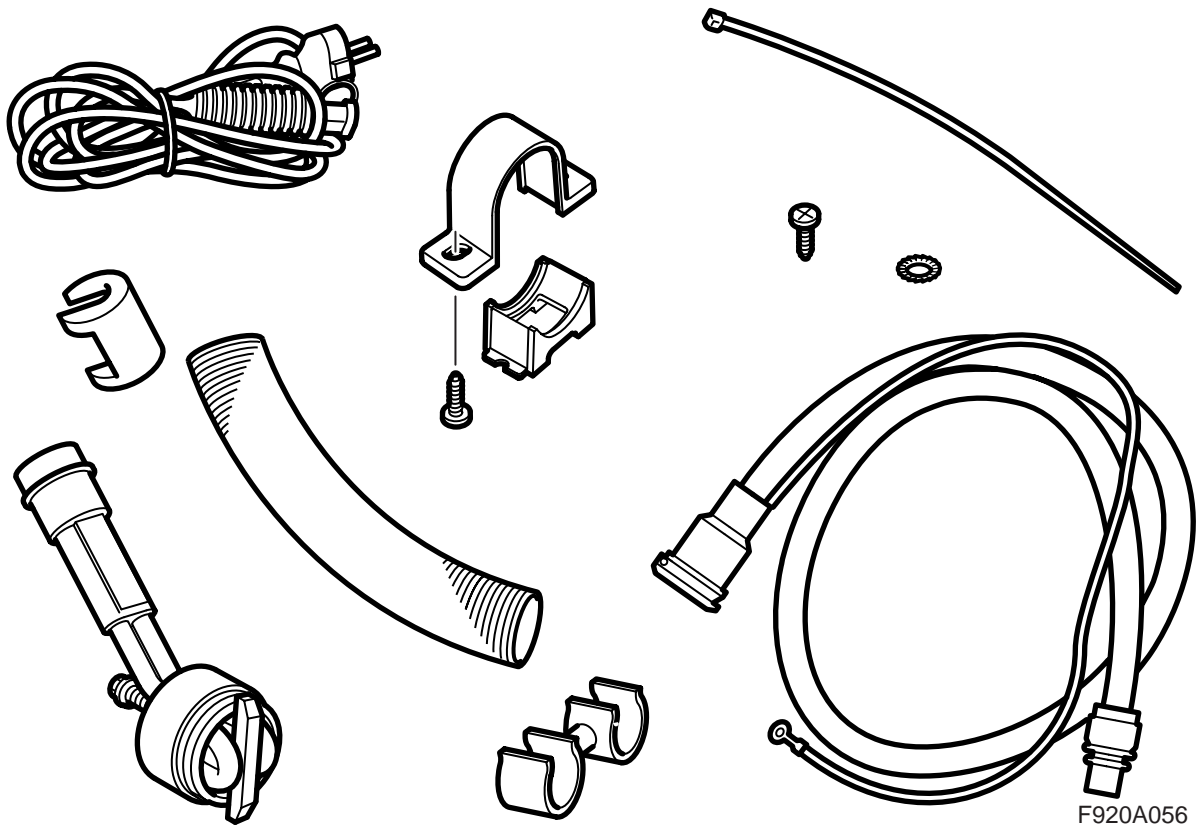


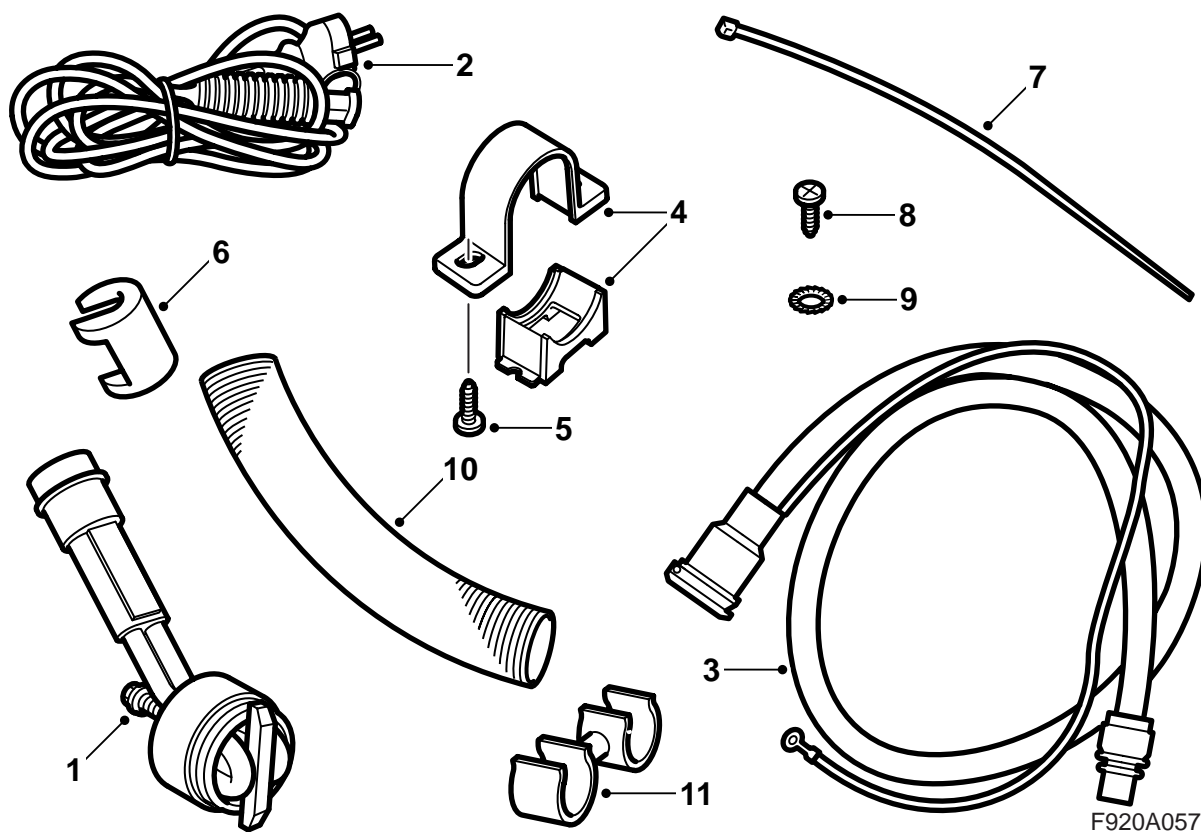


**MONTERINGSANVISNING · INSTALLATION INSTRUCTIONS
MONTAGEANLEITUNG · INSTRUCTIONS DE MONTAGE**

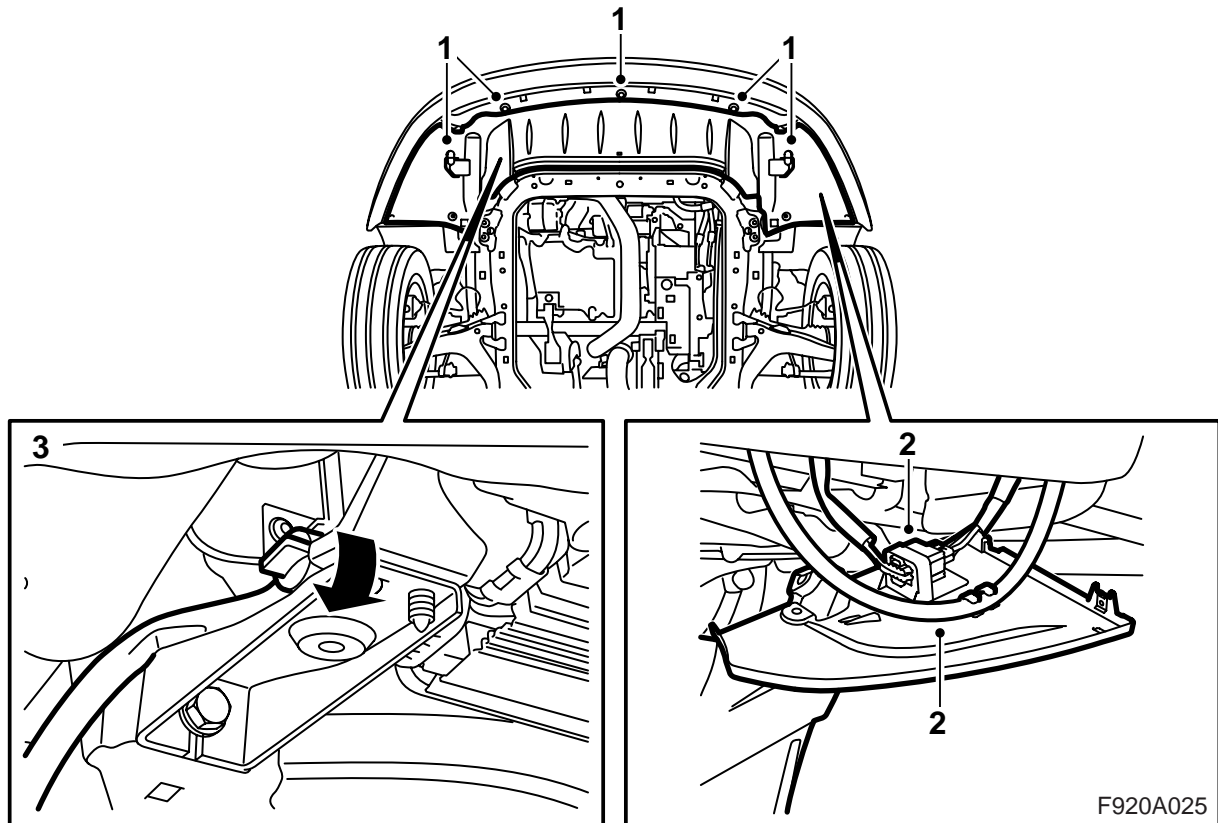
**Saab 9-3 Z18XE M04-
Insticksvärmare**

Accessories Part No.	Group	Date	Instruction Part No.	Replaces
12 804 696	9:87-44	Mar 04	12 804 935	12 804 935 Aug 03

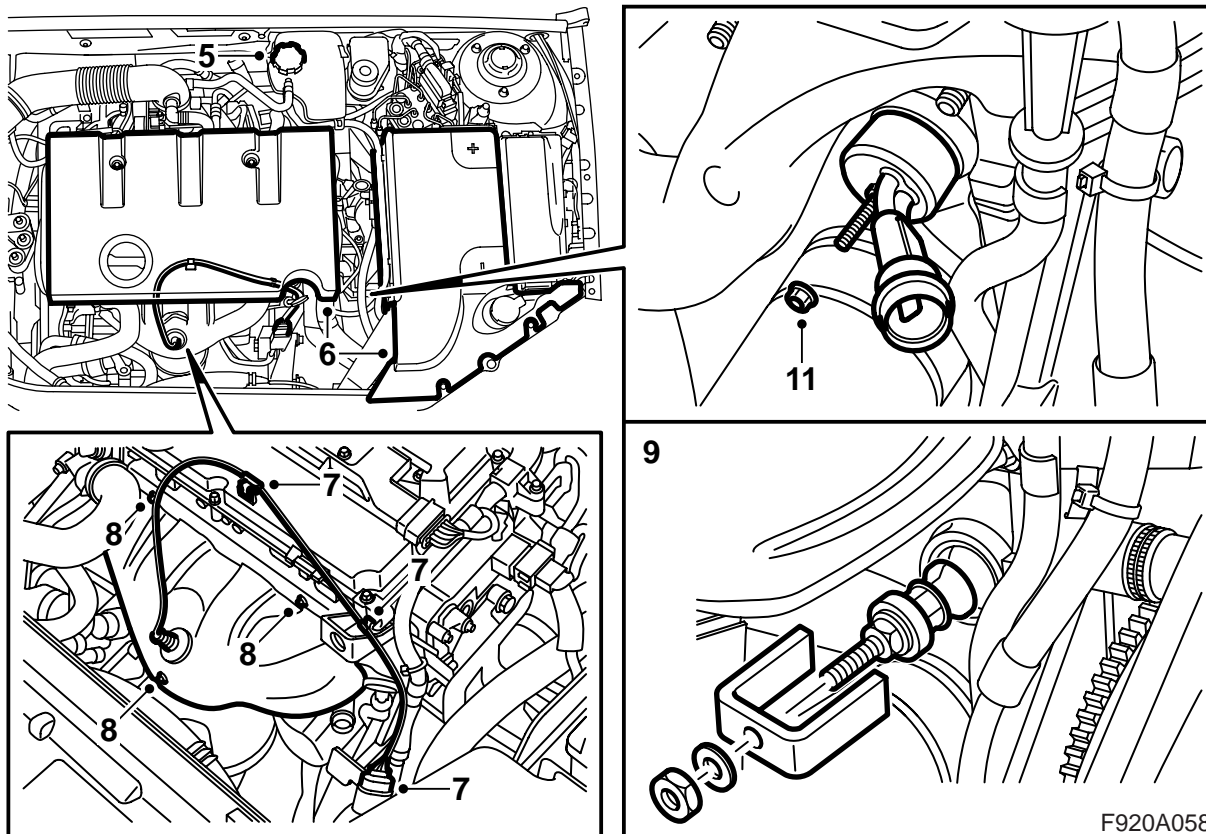




- 1 Värmarkropp
- 2 Anslutningskabel
- 3 Intagskontakt med intagskabel
- 4 Hållare
- 5 Skruv (x2)
- 6 Låsclips
- 7 Buntband (x5)
- 8 Skruv
- 9 Taggbricka
- 10 Värmeskydd
- 11 Klammer (används inte)



- 1 Lyft bilen och demontera spoilerskölden.
- 2 Dela stötfångarens skarvdon och demontera det från hållaren på spoilerskölden.
Bilar med strålkastar rengörare: Haka loss slangen från spoilerskölden.
- 3 Placera ett uppsamlingskärl under motorn, montera en slang på kylarens avtappningsnippel, öppna kylarens avtappningsplugg och tappa ur kylvätskan.
- 4 Sänk bilen.



- 5 Demontera expansionstankens lock.
- 6 Demontera motorkåpan och batterikåpan.
- 7 Dela syresensorns skarvdon och haka loss syresensorns ledningsnät från clipsen.
- 8 Demontera avgassamlarens värmesköld.

- 12 Lyft bilen.
- 13 Stäng avtappningspluggen på kylaren och demontera slangen.

⚠ VARNING

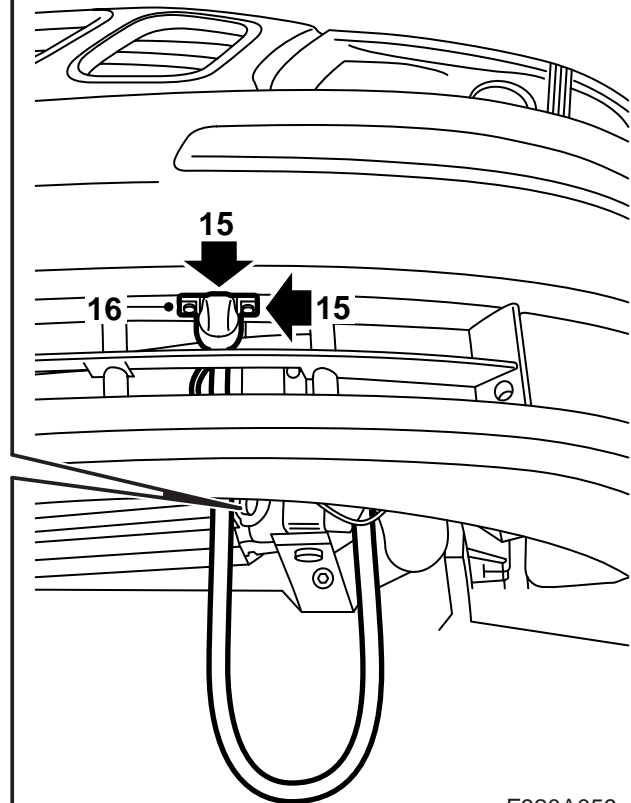
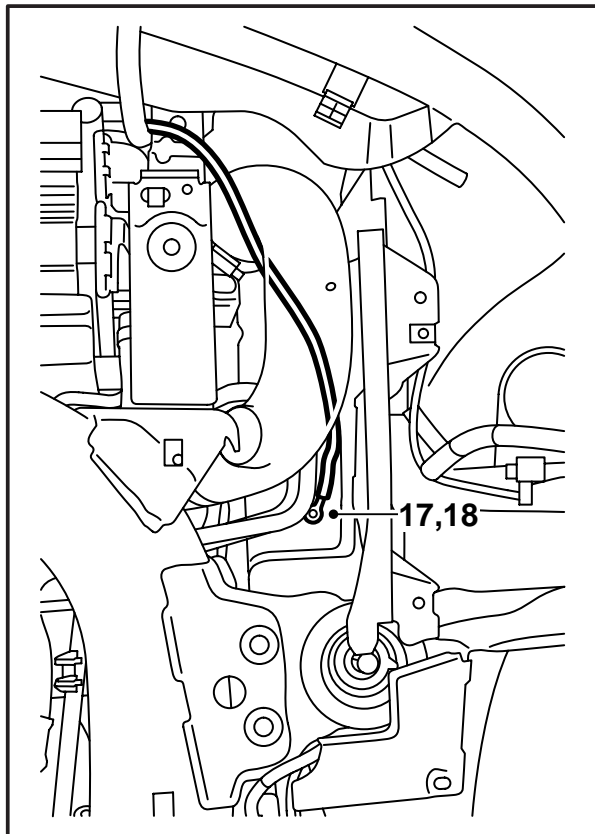
Var försiktig om motorn är varm. Kylvätskan är het och det finns även risk för att bränna sig på avgassamlaren.

- 9 Demontera frostpluggen med hjälp av verktyg 260 147 020. Använd exempelvis en lång 17 mm hylsa. Rengör tätningsytan på motorblocket.
- 10 Stryk syrafritt vaselin, art nr 30 06 665 eller motsvarande, på insticksvärmarens O-ring.
- 11 Justera det T-formade mothållet på insticksvärmaren, så att det placeras mellan de båda värmeslingorna, passa in värmaren i cylinderblocket och montera den med elanslutningen placerad mellan avgassamlaren och oljemätstickan.

Observera

Det ska vara cirka 10 mm mellan insticksvärmaren och oljemätstickan.

Åtdragningsmoment 3,5 Nm (2,5 lbf ft)



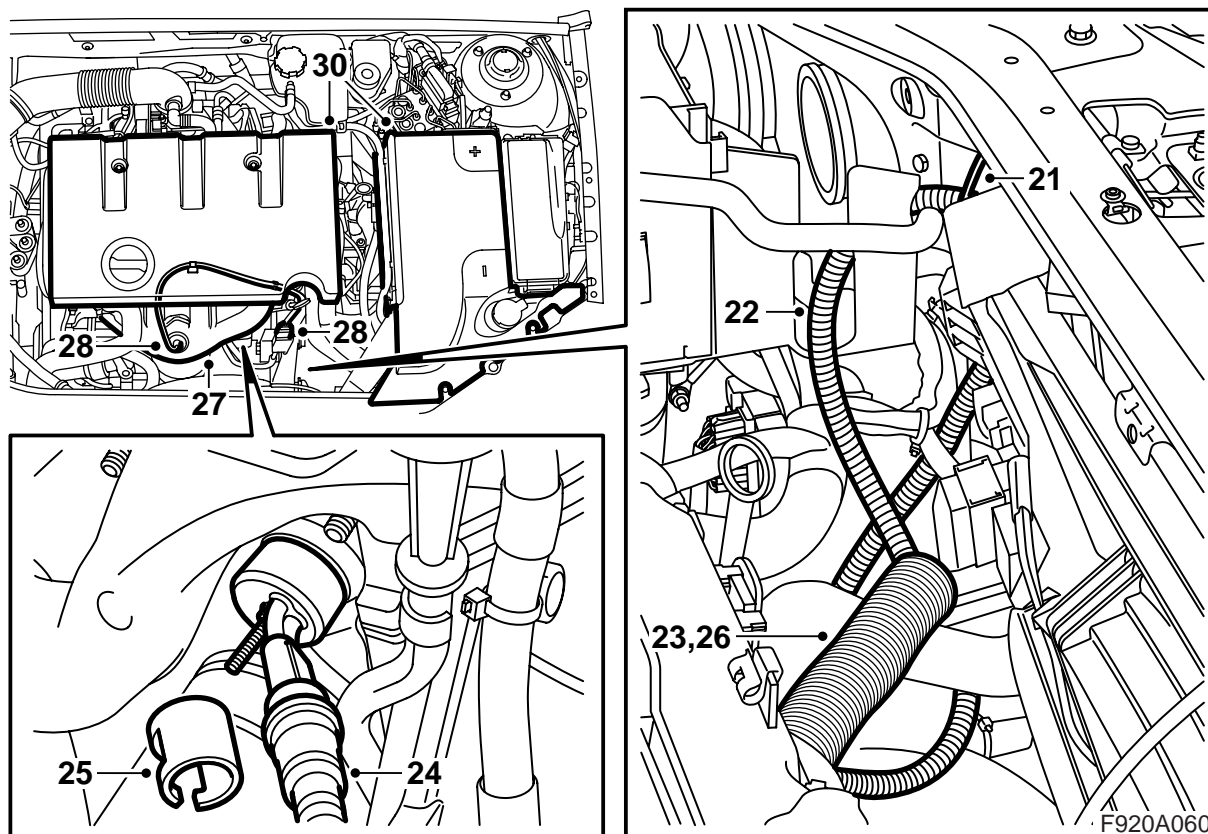
F920A059

- 14 Sänk bilen till lämplig arbetshöjd och för intagskabeln genom det nedre grillgallret, mellan rören samt mellan kylpaketet och dess vänstra konsol.
- 15 Märk ut var hållaren för intagskontakten ska placeras, pilen på hållaren ska peka framåt, genom att placera hållaren på stötfångarens undersida med hållarens framkant i linje med linjen i stötfångarhöljet och mitt i öppningen. Gör hål med en syl.
- 16 Placera intagskontakten i hållaren, locket ska öppnas uppåt, och montera hållaren till stötfångaren.
- 17 **M03-04:** Borra, med ett 3,5 mm borr, hål i strukturbalken för jordledningen.
M05-: Dela skarvhuset som är placerat på strukturbalken. Borra, med ett 3,5 mm borr, hål i strukturbalken för jordledningen.
- 19 För upp intagskabeln mellan kylaren och laddluftslangen samt vidare rakt upp vid sidan av strukturbenet.
M05-: Anslut skarvhuset som är placerat på strukturbalken.
- 20 Sänk bilen.

Observera

Hålet ska borraras alldeles intill det fyrkantiga hålet.

- 18 Skrapa rent från färg för fullgod jord och skruva fast jordledningen med skruv och taggbricka (taggbrickan ska placeras mellan jordledningens kabelsko och karossen). Applicera tunnflytande korrosionsskydd, art nr 30 15 971.



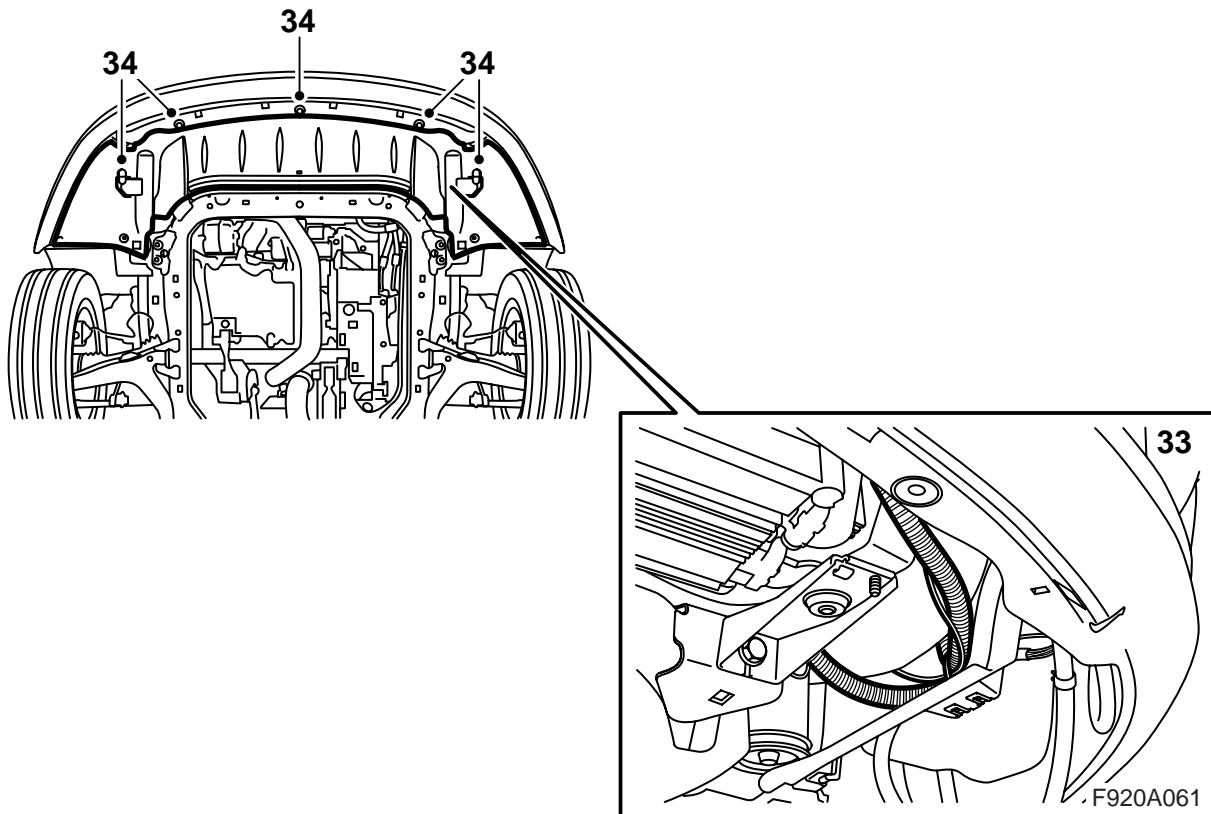
- 21 För upp intagskabeln till vänster om kylaren, fixera kabeln med ett buntbant till kylarens övre vänstra fästkonsol.
- 22 För intagskabeln genom öppningen i batterihyllan och vidare mot värmaren.
- 23 För på värmeskyddet på kabeln.
- 24 Stryk syrafritt vaselin, art nr 30 15 286 eller motsvarande, på intagskabelns O-ring och anslut kabeln till insticksvärmaren.
- 25 Montera låsclipset över anslutningen. Ett klick hörs när låsclipset är rätt monterat.
- 26 Fixera värmeskyddet över elanslutningen och kläm till över värmeskyddets ändar.
- 27 Montera avgassamlarens värmesköld.
- 28 Placera syresensorns ledningsnät i clipsen och anslut skarvdonet. Montera skarvdonet på fästet.
- 29 Fixera intagskabeln med buntband. Låt kabeln följa en mjuk båge, så att den kan ta upp motorns rörelser.
- 30 Fyll på kylvätska, montera locket på expansionstanken och kontrollera systemets täthet. Montera motorkåpan och batterikåpan.

⚠ VARNING

Det är viktigt att smörja intagskabelns O-ring före anslutning och att alla anslutningar trycks ihop hårt. Glappkontakt kan orsaka värmeutveckling och brand.

⚠ VARNING

Se till att kabeln inte ligger an mot vassa kanter eller varma ytor. Skav- och smältskador kan orsaka kortslutning.



31 Lufta kylsystemet på följande sätt:

Notera

AC/ACC ska vara i läge OFF.

Fyll kylsystemet till MAX-nivå. Stäng locket till expansionstanken, starta motorn och varmkör den med varierat varvtal.

Kontrollera att det finns ett kontinuerligt flöde av kylvätska från slangen från termostathuset till expansionstanken.

Kör motorn tills termostaten har öppnat.

Öppna försiktigt locket till expansionstanken och fyll åter till MAX-nivå. Stäng locket. Stäng av motorn och efterfyll vid behov till MAX-nivå.

Stäng av motorn, öppna försiktigt locket till expansionskärlet och efterfyll till MAX-nivå. Stäng locket.

32 Lyft bilen.

33 Placera överskottet av intagskabeln mellan kylarens nedre, vänstra konsol och plastskölden. Fixera med ett buntband.

34 Lyft upp spoilerskölden, montera stötfångarens skarvdon i hållaren och anslut skarvdonet.

Bilar med strålkastar rengörare: Haka fast slangen i spoilerskölden.

Samtliga: Montera spoilerskölden.

35 Sänk bilen.

36 **Bilar med strålkastar rengörare:** Kontrollera strålkastar rengörarnas funktion.

Användarinstruktioner

- Anslutningskabeln ska vara oljebeständig gum-mikabel godkänd för utomhusbruk och med en area av minst 3x1,5 mm².
- Värmarsystemet får endast anslutas till jordat uttag.
- Behandla alla kablar med försiktighet. Se speci-ellt upp med risken för klämskador mellan motor-huv och kaross samt risken för skärskador mot vassa plåtdetaljer.



Kontrollera regelbundet jordförbindelsen mellan intagskontaktens jordstift, värmarens hölje och bilens kaross för att undvika elektriska stötar.

- Undersök anslutningskabeln regelbundet med avseende på skador eller åldring. Skadad kabel måste omedelbart bytas.

Notera

Värmarens funktion kan äventyras om:

- kylvätskan är förorenad
- kylvätskenivån är otillräcklig eller om luft finns i systemet
- issörja finns i systemet
- kylarcement används