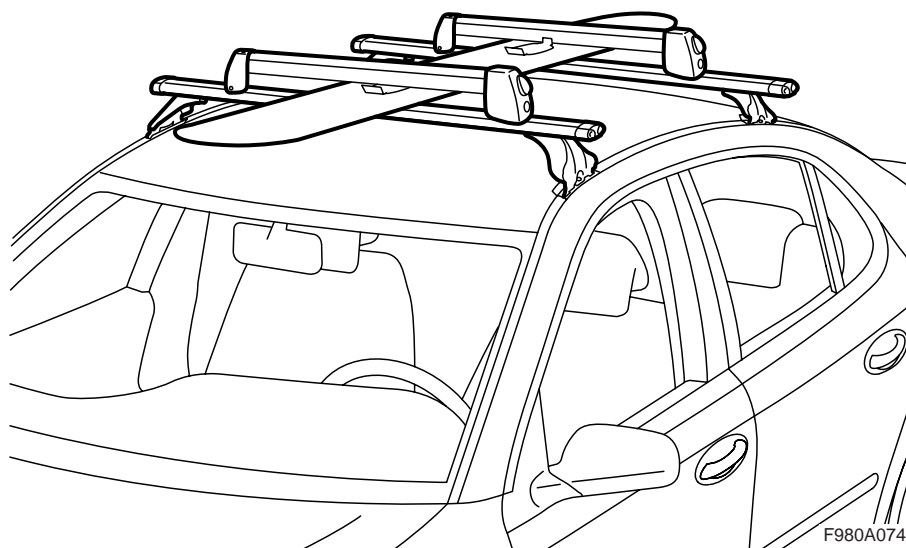


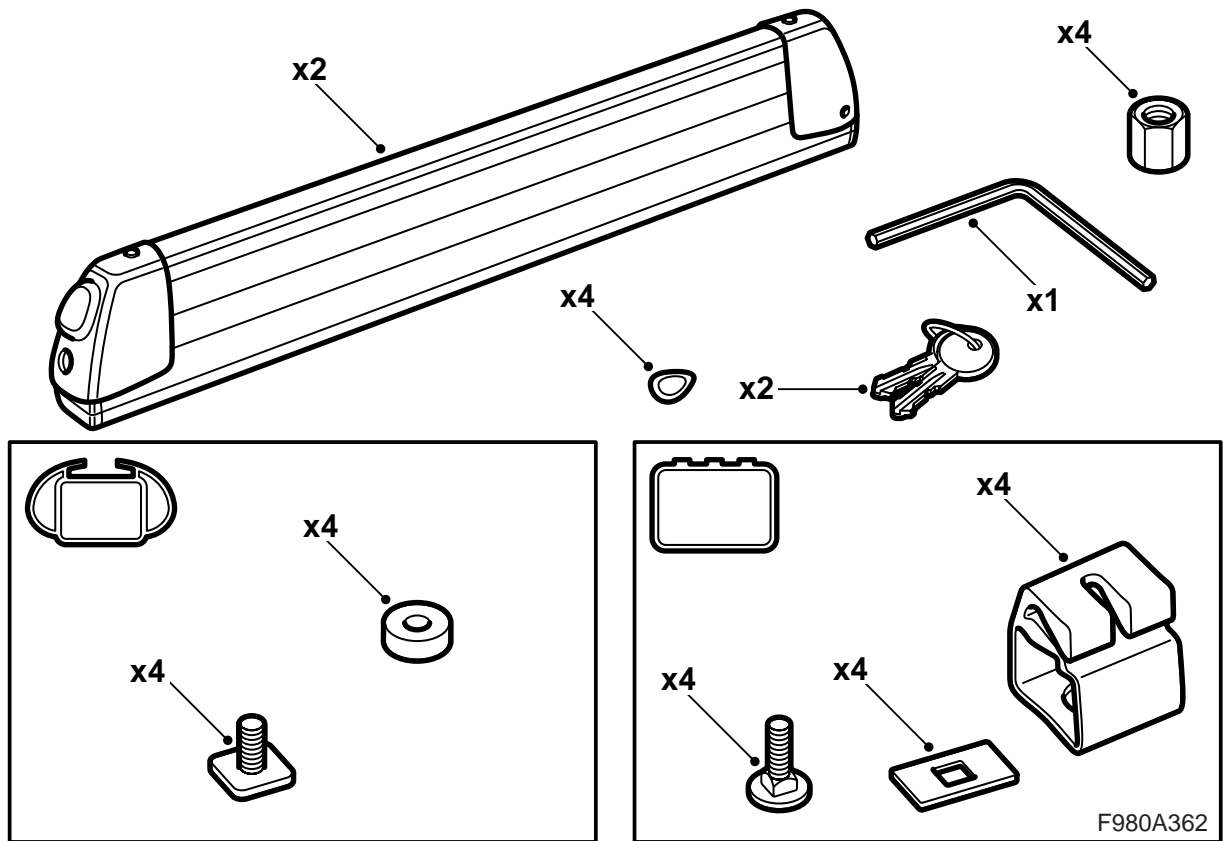


**MONTERINGSANVISNING · INSTALLATION INSTRUCTIONS
MONTAGEANLEITUNG · INSTRUCTIONS DE MONTAGE**

Utdragbar skid-/snowboardhållare

Accessories Part No.	Date	Instruction Part No.	Replaces
32 000 586	Dec 04	32 000 587 B24 9203 30	





Viktigt



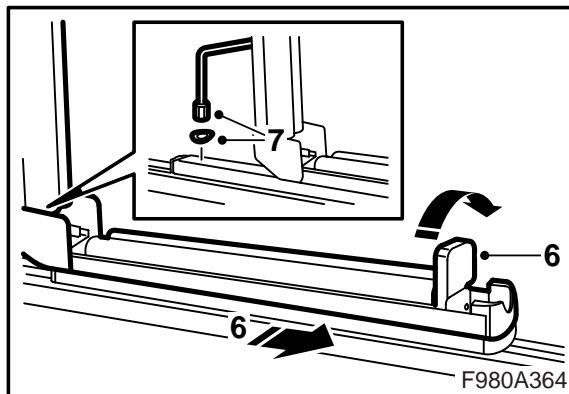
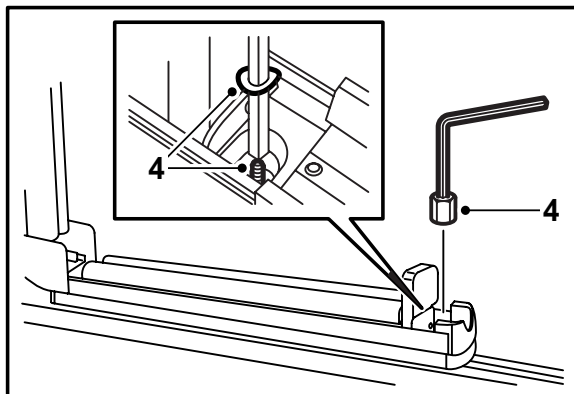
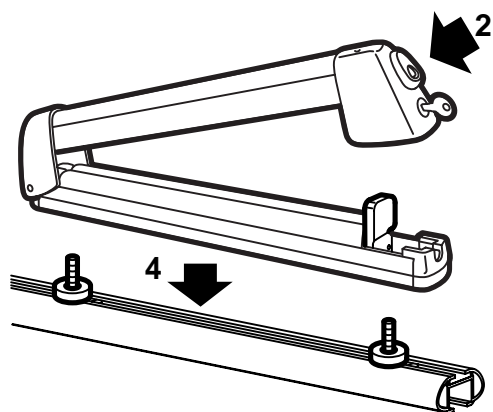
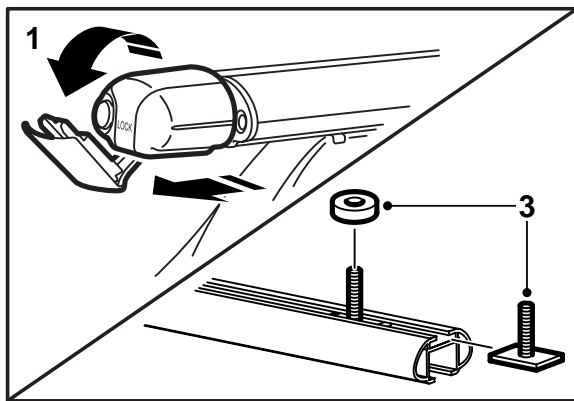
Läs igenom hela monteringsanvisningen innan skid-/snowboardhållarna tas i bruk. Montera skid-/snowboardhållarna endast enligt denna anvisning, som ska medföras i bilen.

Anpassa bilens hastighet vid körning med taklast med tanke på att taklastens vikt och form kan förändra bilens tyngdpunkt och aerodynamik.

- Montera och använd inte hållarna förrän ni har förstått monteringsanvisningen. **Modifiering av produkten får inte göras.**
- Högsta tillåtna taklast (inkl. lasthållare): Se bilens instruktionsbok samt information rörande lasthållarna.
Skid-/snowboardhållarnas vikt: 4,5 kg.
- Skid-/snowboardhållarna är avsedda för maximalt 6 par skidor **eller** 4 snowboards.
- Hållarna får användas endast för transport av skidor och snowboards.
- Kontrollera före färd att alla fästanordningar är fixerade. Stanna efter en kort körsträcka och kontrollera att alla fästanordningar sitter fast.
- General Motors reserverar sig mot skador orsakade av felaktigt monterad lasthållare eller tillbehör. Vid eventuella oklarheter, kontakta närmaste återförsäljare.

Råd och tips

- Skidparen placeras sida vid sida. Placera skidorna med spetsarna bakåt. Bästa placeringen av snowboards kan variera mellan bilmodellerna.
- Kontrollera att avståndet mellan last och biltak alltid är minst 10 mm.
- Hållarna ska rengöras från smuts och salt samt underhållas, exempelvis smörjning av lås.
- Av trafiksäkerhetsskäl och för att minska luftmotståndet bör hållarna tas av när de inte används. Innan bilen tvättas i maskintvätt ska lasthållarna demonteras.



Montering i T-spår

- 1 Dra ut lasthållarens ändpluggar och/eller vik ner den mittle delen av dem.
- 2 Lås upp och öppna skid-/snowboardhållarna.
- 3 Skjut in 2 st T-spårskruvar i varje lasthållares spår och placera en plastbricka på varje skruv.
- 4 Passa in skid-/snowboardhållarna på skruvarna och montera en bricka och en mutter på den yttre skruven.

Notera

Använd insexnyckeln som hjälp för att placera brickan på skruven.

- 5 Justera skid-/snowboardhållarnas läge och dra fast muttrarna när skid-/snowboardhållarna är i lämplig position.

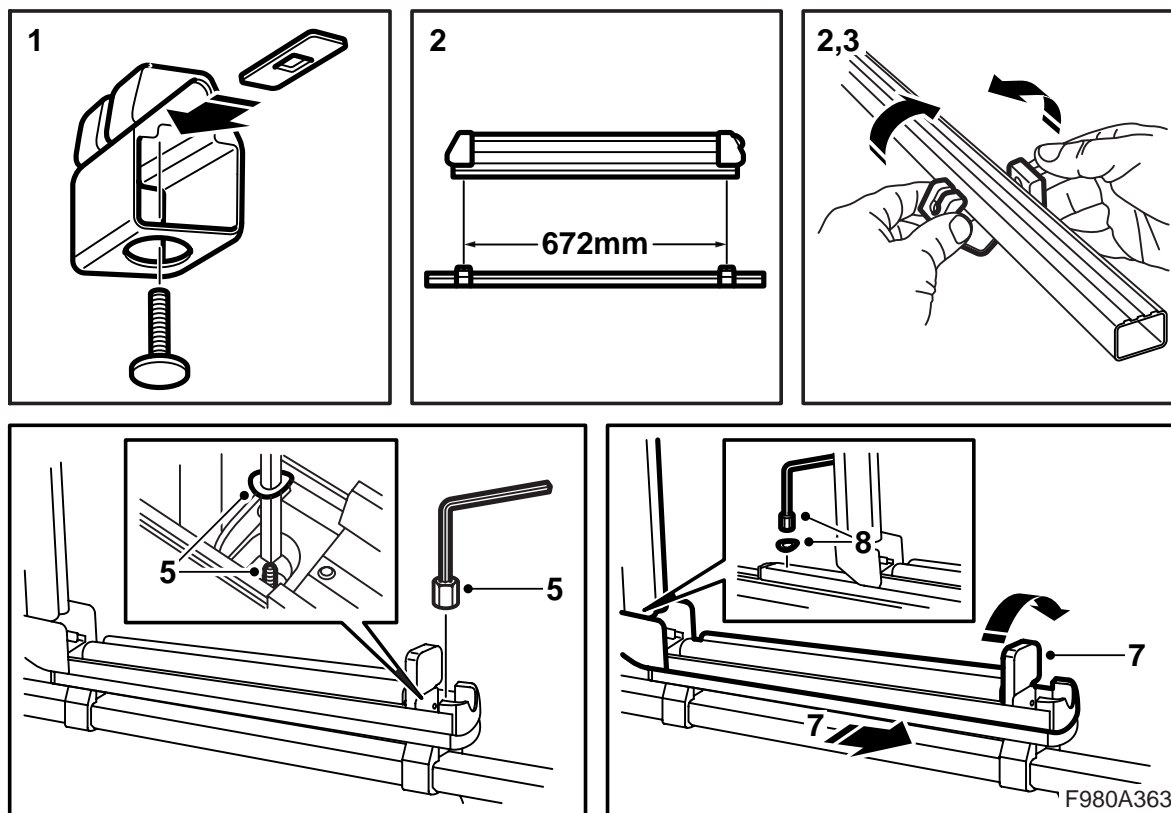
Åtdragningsmoment 4 Nm (3 lbf ft)

- 6 Fäll spärren åt höger och dra ut skid-/snowboardhållarna.
- 7 Montera en bricka och en mutter på den andra skruven och dra fast muttrarna.

Åtdragningsmoment 4 Nm (3 lbf ft)

- 8 Skjut in skid-/snowboardhållarna och fäll upp spärren. Stäng och lås dem.
- 9 Fäll upp den mittle delen av lasthållarens ändpluggar och skjut in ändpluggarna.

Monteringsanvisningen ska medföras i bilen.



Montering på fyrkantströr

- 1 Montera samman fäste, bricka och skruv.
- 2 Öppna fästena och placera dem på lasthållarna. Det yttre fästet ska placeras alldeles innanför lasthållarens fot och det andra fästet ska placeras så, att det är 672 mm mellan skruvarnas centrum.
- 3 Kläm ihop fästena så att den övre ytan är horisontell.
- 4 Lås upp och öppna hållarna.
- 5 Passa in skid-/snowboardhållarna på skruvarna och montera en bricka och en mutter på den yttre skruven.

Notera

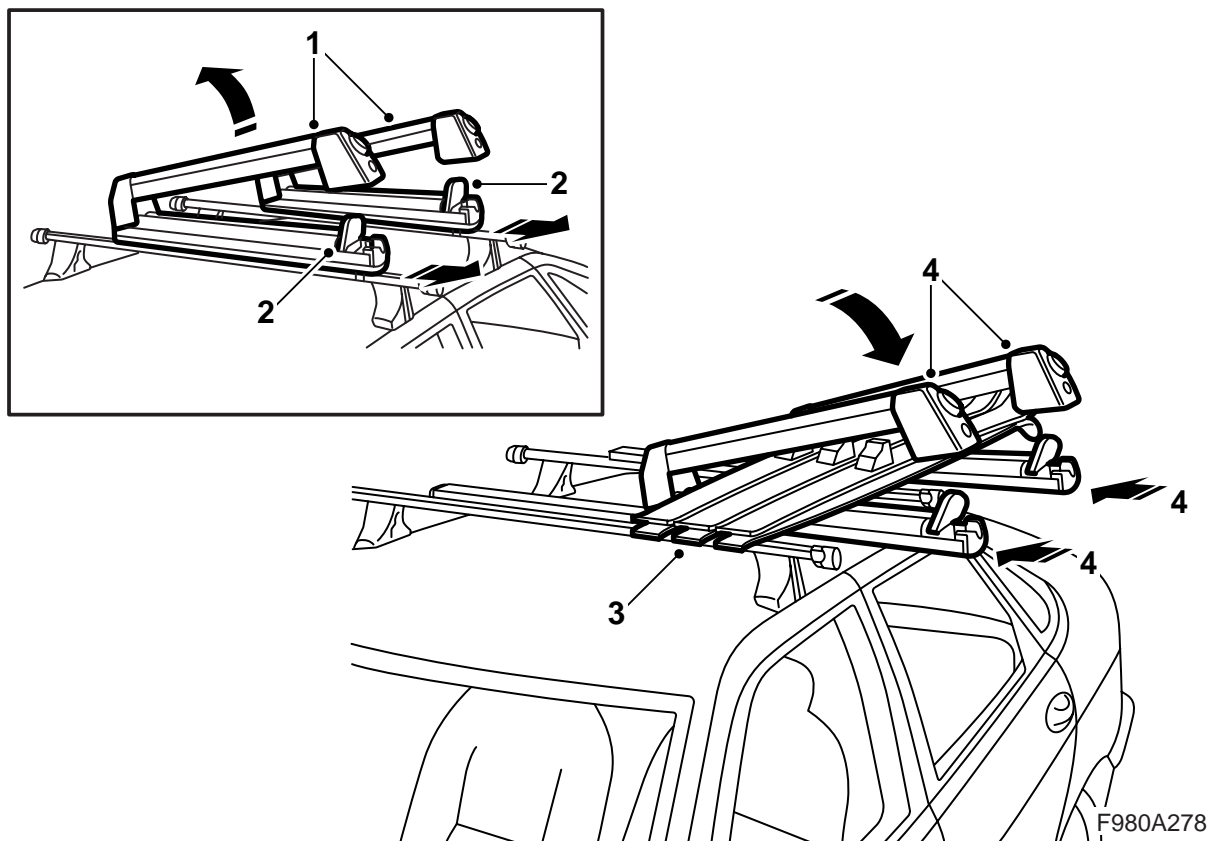
Använd insexnyckeln som hjälp för att placera brickan på skruven.

- 6 Dra fast muttrarna.

Åtdragningsmoment 4 Nm (3 lbf ft)

- 7 Fäll spärren åt höger och dra ut skid-/snowboardhållarna.
- 8 Montera en bricka och en mutter på den andra skruven och dra fast muttrarna.
- Åtdragningsmoment 4 Nm (3 lbf ft)**
- 9 Skjut in skid-/snowboardhållarna och fäll upp spärren. Stäng och lås dem.

Monteringsanvisningen ska medföras i bilen.



Användarinstruktioner

- 1 Lås upp och öppna hållarna.
- 2 Fäll spärren åt höger och dra ut skid-/snowboardhållarna.
- 3 Placera skidor/snowboard i hållarna.
- 4 Skjut in skid-/snowboardhållarna och fäll upp spärren. Stäng och lås dem.

Monteringsanvisningen ska medföras i bilen.