

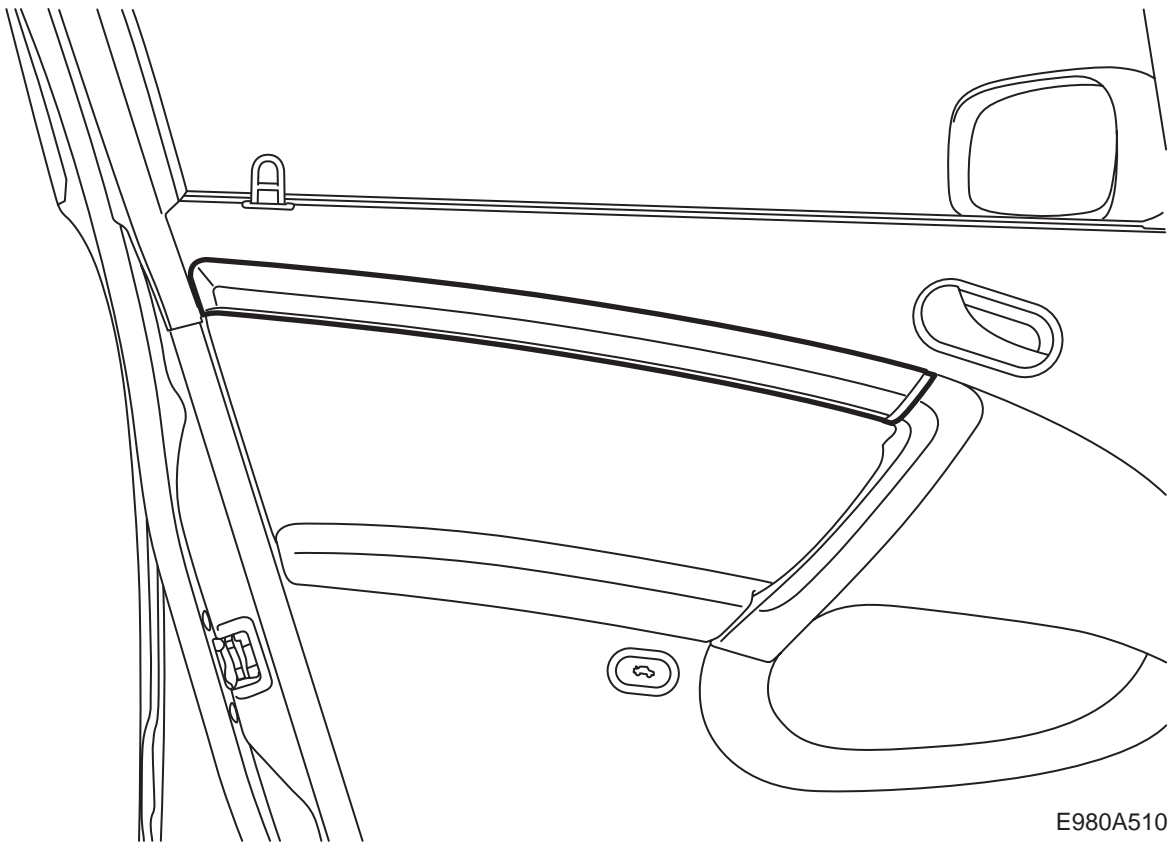


**MONTERINGSANVISNING · INSTALLATION INSTRUCTIONS  
MONTAGEANLEITUNG · INSTRUCTIONS DE MONTAGE**

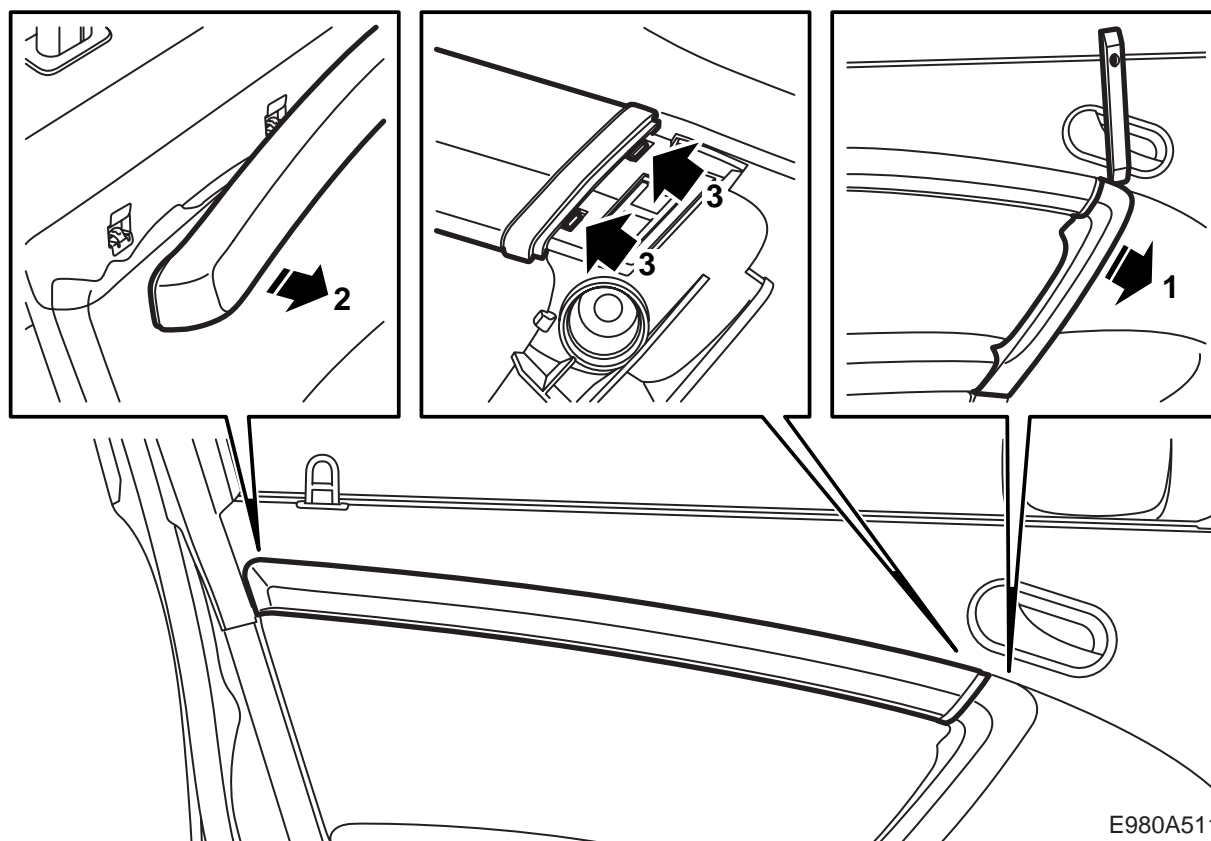
**Saab 9-5 M06-**

Dekorlist, dörrklädsel

Accessories Part No.	Group	Date	Instruction Part No.	Replaces
32 000 589	9:85-30	May 05	32 025 673	



E980A510

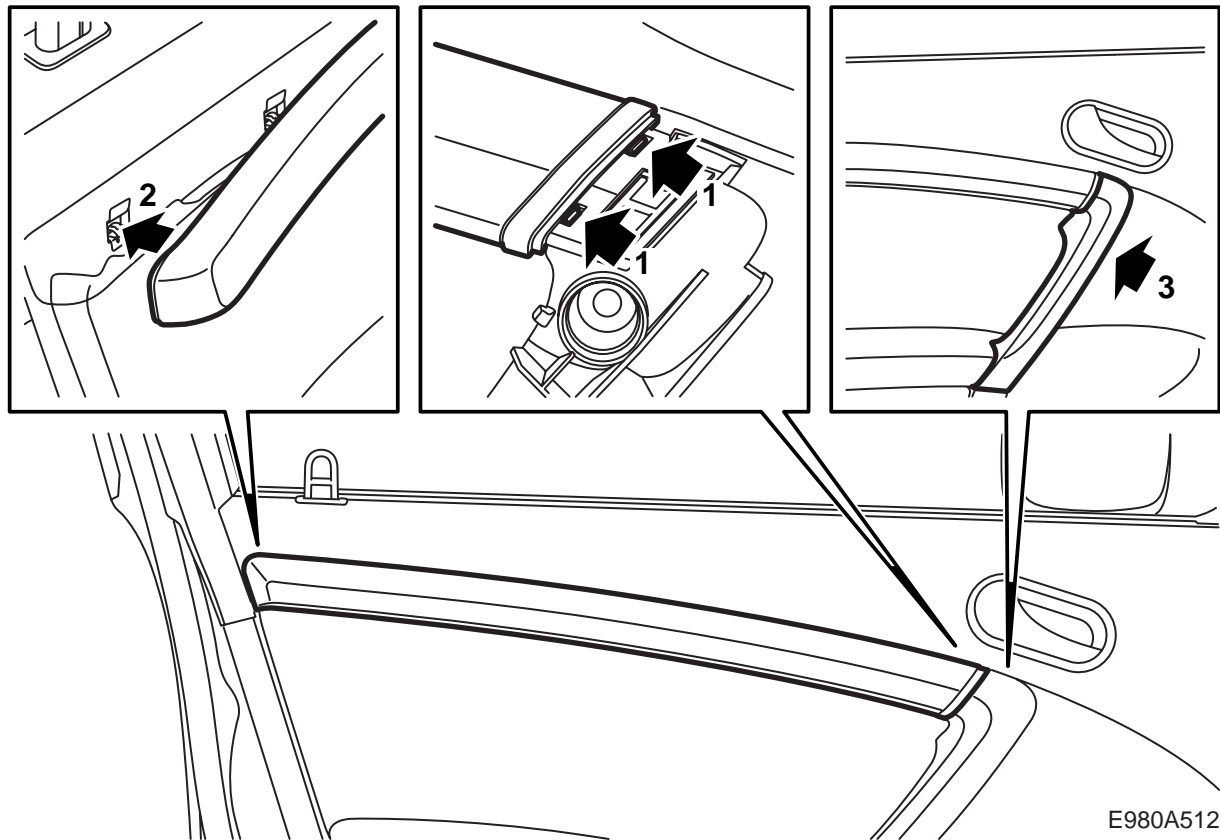


E980A511

## Demontering

### Observera

- 1 Använd demonteringsverktyg 82 93 474, för att undvika skador på inredningen.
- 2 Var försiktig när listen lossas så att plasttapparna inte bryts av.



## Montering

### Notera

Se till att fästclipsen finns på plats i dörrsidan när dekorlisten monteras (2).