

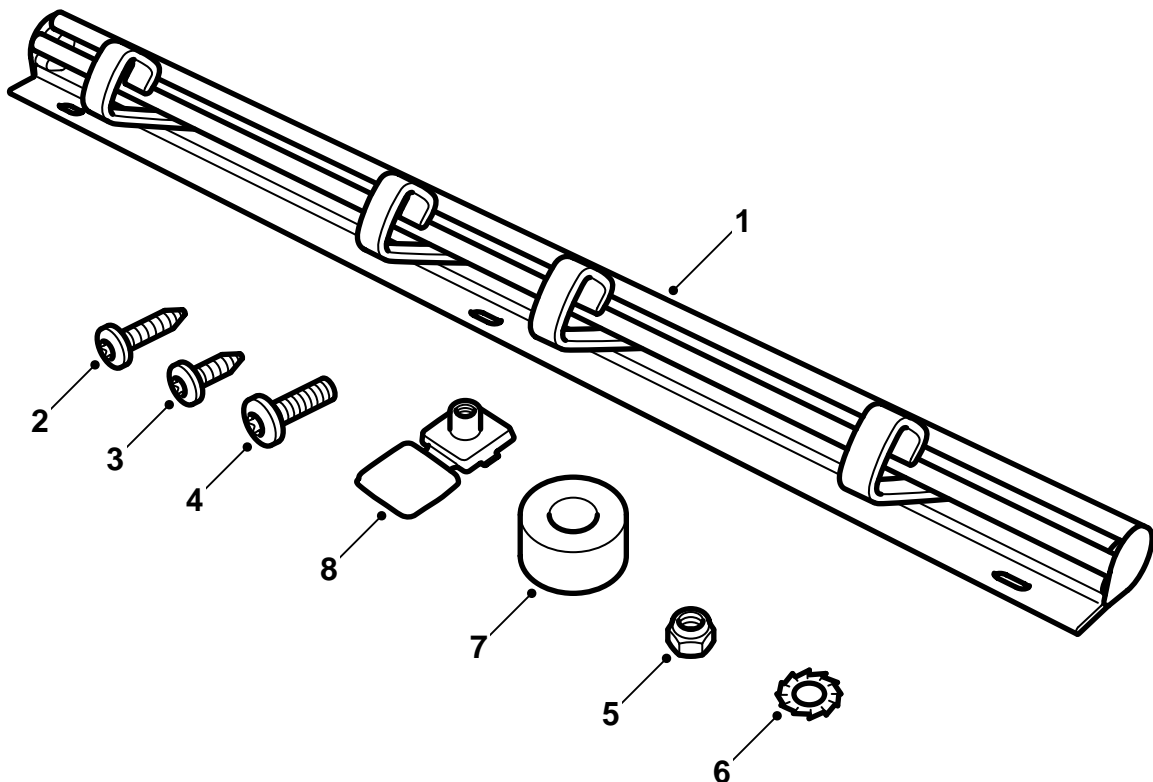


**MONTERINGSANVISNING · INSTALLATION INSTRUCTIONS  
MONTAGEANLEITUNG · INSTRUCTIONS DE MONTAGE**

## Saab 9-3/9-5 4D/5D

### Bärkasshållare

Accessories Part No.	Group	Date	Instruction Part No.	Replaces
32 025 551	9:89-30	Sep 05	32 025 568	



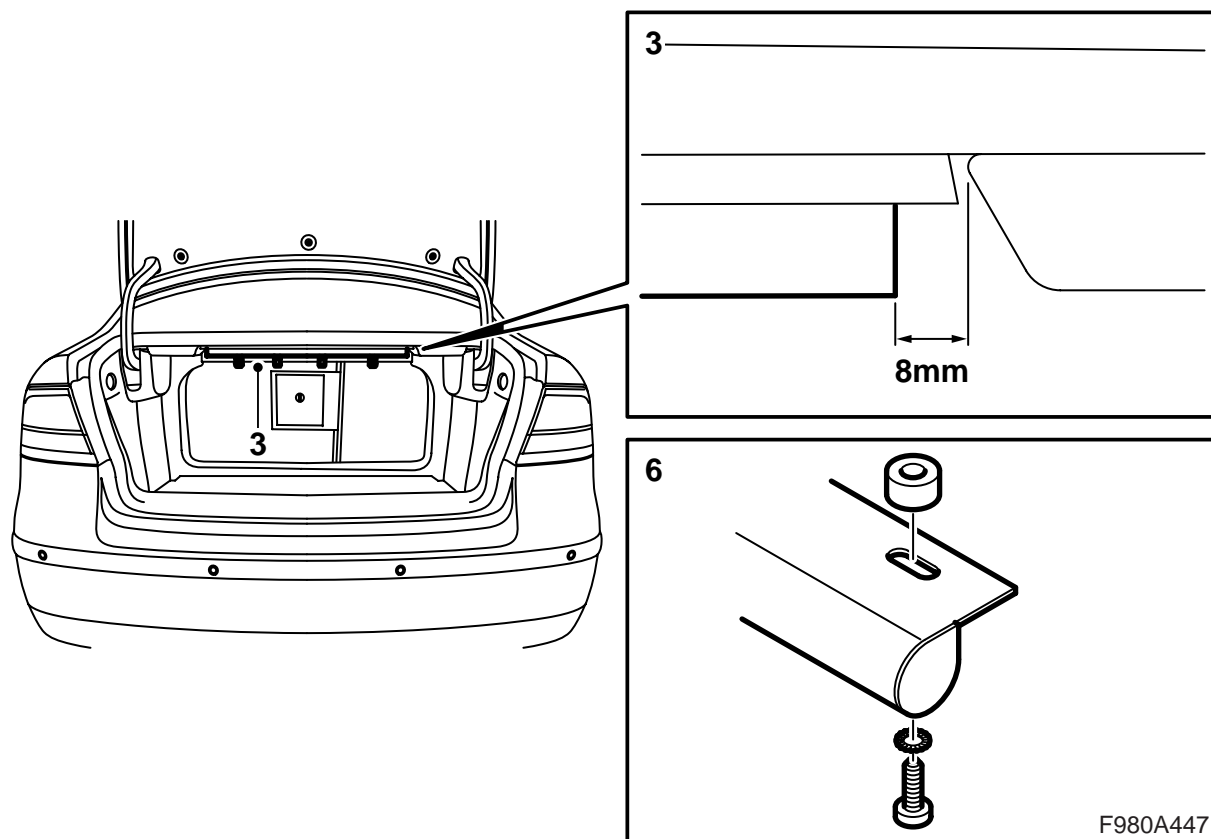
F980A446

- 1 Skena med 4 krokarna och ändstycken
- 2 Plåtskruv 4,8 x 19 mm (x2), för 9-3 4D
- 3 Plåtskruv 4,8 x 13 mm (x3), 3 för 9-3 5D, 2 för 9-5 4D
- 4 Skruv M5 x 16 (x2), för 9-5 5D
- 5 Mutter M5 (x2), för 9-5 5D
- 6 Brickor (x3)
- 7 Gummidistanser (x2), för 9-3 4D
- 8 Täcklock, beige (x2), grå (x2), parchment (x2), för 9-5 5D

Genom att lossa ett ändstycke kan krokarna tas bort.

**⚠ VARNING**

Krokarna får inte användas för förankring av last.  
De är endast avsedda för att hålla lättare föremål  
på plats under körning



### 9-3 4D

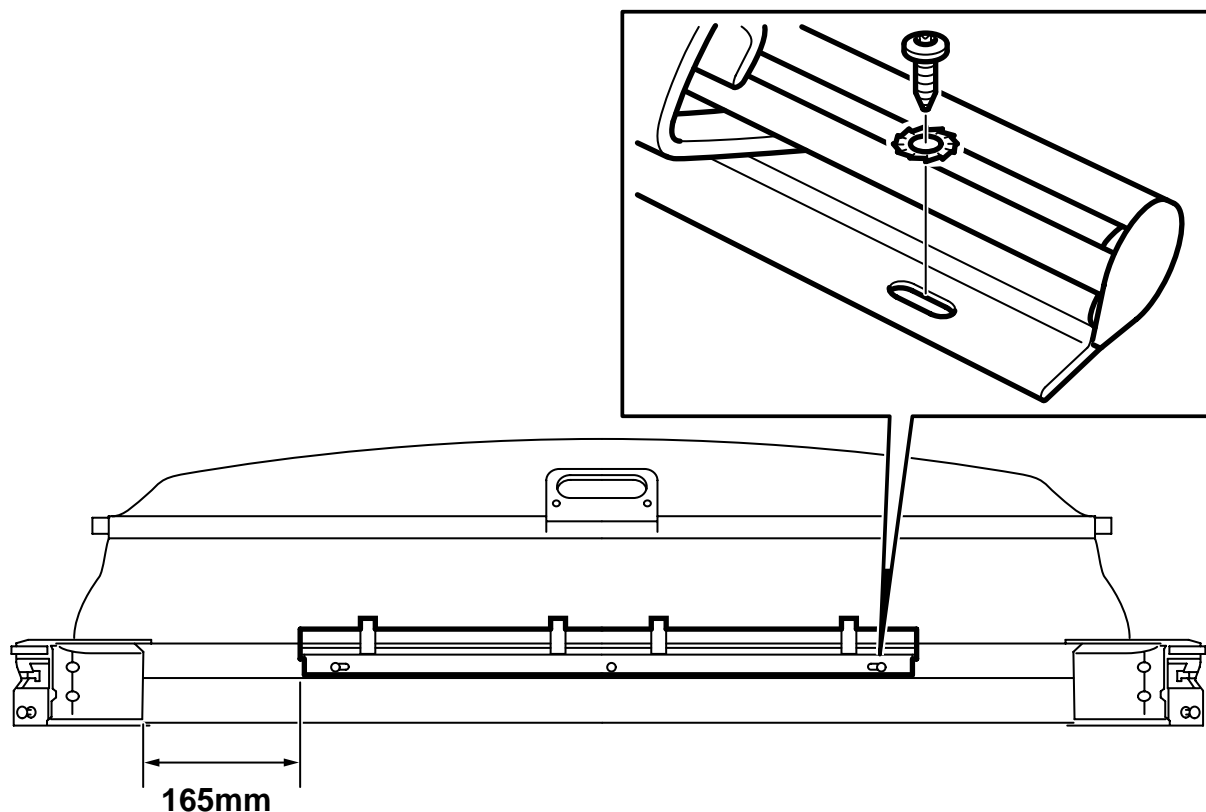
- 1 Öppna bagagerumsluckan.
- 2 Fäll ner ryggstödet och kryp in i bagaget från kupén och ligg på rygg.
- 3 Mätta in skenan på svetsflänsen närmast öppningen mot bagagerumsluckan så att det är c:a 8 mm mellan matkassehållaren och handtagen för ryggstödsfällningen. De avlånga hålen ska ligga i mitten under svetsflänsen. Krokarna ska vara riktade mot bagagerumsluckan.
- 4 Markera och borra ett 3,5 mm hål mitt i svetsflänsen för höger hål.

#### Observera

Borra ej i någon svetspunkt. Använd ett stopp på borret för att undvika att borra igenom hatthyllan. (Plåten är 1,6 mm tjock).

- 5 Fäst skenan med en skruv 4,8 x 19 mm, linjera skenan och borra hålet på vänster sida.
  - 6 Placera gummidistanserna mellan skenan och karossen på båda sidor. Placera brickan på plåtskruven och dra fast skenan för hand.
- Åtdragningsmoment 3 Nm (2,2 lbf ft)**
- 7 Fäll tillbaka ryggstödet och stäng bagagerumsluckan.

Ge första sidan till kunden och visa varningstexten.



F980A448

### 9-3 5D

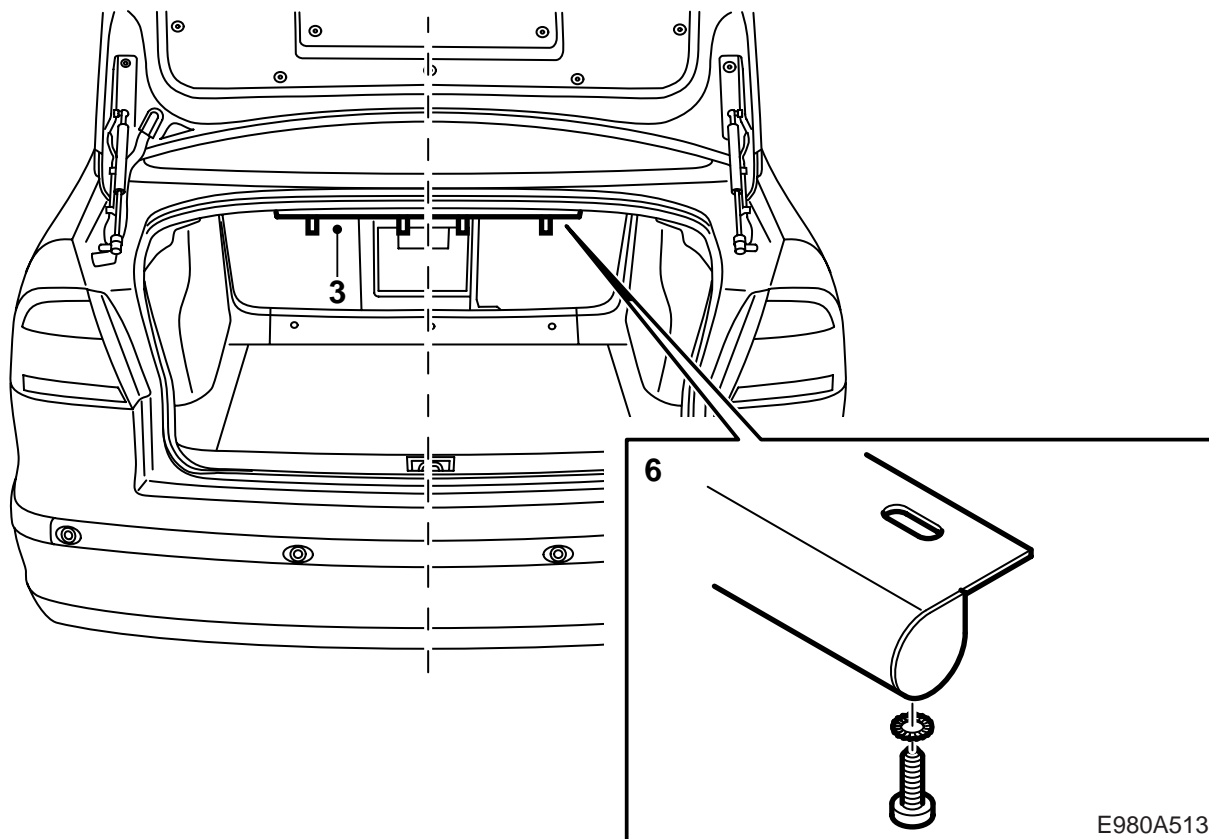
- 1 Öppna lastrumsluckan och ta ur insynsskyddet.
- 2 Mått in skenan på insynsskyddet så att det är c:a 165 mm mellan matkassehållaren och plastkanten och 15 mm från skåran i aluminiumprofilen till hålets mitt. Krokarna ska vara riktade mot lastrumsluckan.
- 3 Markera och borra ett 3,5 mm hål för skenans mittre hål.

#### Observera

Använd ett stopp på borret för att undvika att borra igenom insynsskyddet. (Plåten är 1,6 mm tjock).

- 4 Fäst skenan med en skruv 4,8 x 13 mm och bricka, linjera skenan och borra de de andra två hålen.
  - 5 Montera skruv 4,8 x 13 mm med bricka i de nya hålen och dra fast hållaren.
- Åtdragningsmoment 3 Nm (2,2 lbf ft)**
- 6 Sätt tillbaka insynsskyddet och stäng lastrumsluckan.

Ge första sidan till kunden och visa varningstexten.



## 9-5 4D

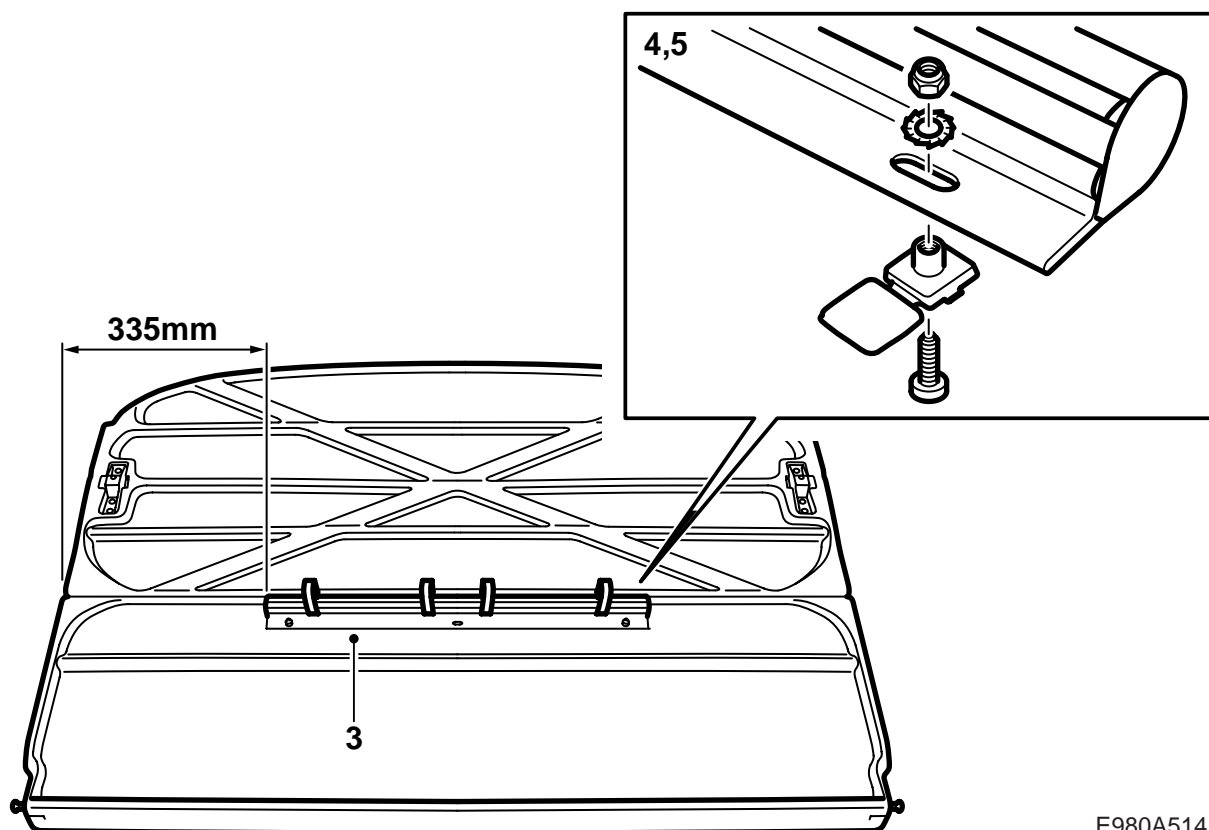
- 1 Öppna bagagerumsluckan.
- 2 Fäll ner ryggstödet och kryp in i bagaget från kupén och ligg på rygg.
- 3 Mätta in skenan på svetsflänsen närmast öppningen mot bagagerumsluckan så att den är i mitten av bilen (bagagerumslampan är monterad i mitten). De avlånga hålen ska ligga i mitten under svetsflänsen. Krokarna ska vara riktade mot bagagerumsluckan.
- 4 Markera och borra ett 3,5 mm hål mitt i svetsflänsen för höger hål.

### Observera

Borra ej i någon svetspunkt. Använd ett stopp på borret för att undvika att borra igenom hatthyllan. (Plåten är 1,6 mm tjock).

- 5 Fäst skenan med en skruv 4,8 x 13 mm och bricka, linjera skenan och borra hålet på vänster sida.
  - 6 Montera skruv 4,8 x 13 mm med bricka i det nya hålet och dra fast hållaren med handkraft.
- Åtdragningsmoment 3 Nm (2,2 lbf ft)**
- 7 Fäll tillbaka ryggstödet och stäng bagagerumsluckan.

Ge första sidan till kunden och visa varningstexten.



E980A514

### 9-5 5D

- 1 Öppna lastrumsluckan och ta ur insynsskyddet.
- 2 Skenan monteras i mitten på insynsskyddets undersida vid vikningslinjen och på den del som är närmast ryggestödet. Krokarna ska vara riktade mot lastrumsluckan.
- 3 Mätta in skenan så att den ligger mot kanten, ca. 335 mm från sidan. Markera och borra två genomgående 6 mm hål för de yttre fästhål.
- 4 Tryck i färgmatchande täcklock från ovansidan och tryck igenom de två M5-skruvarna.
- 5 Montera skenan med muttrar och brickor.
- 6 Fäll igen locken på täcklocken.
- 7 Sätt tillbaka insynsskyddet och stäng lastrumsluckan.

Ge första sidan till kunden och visa varningstexten.