

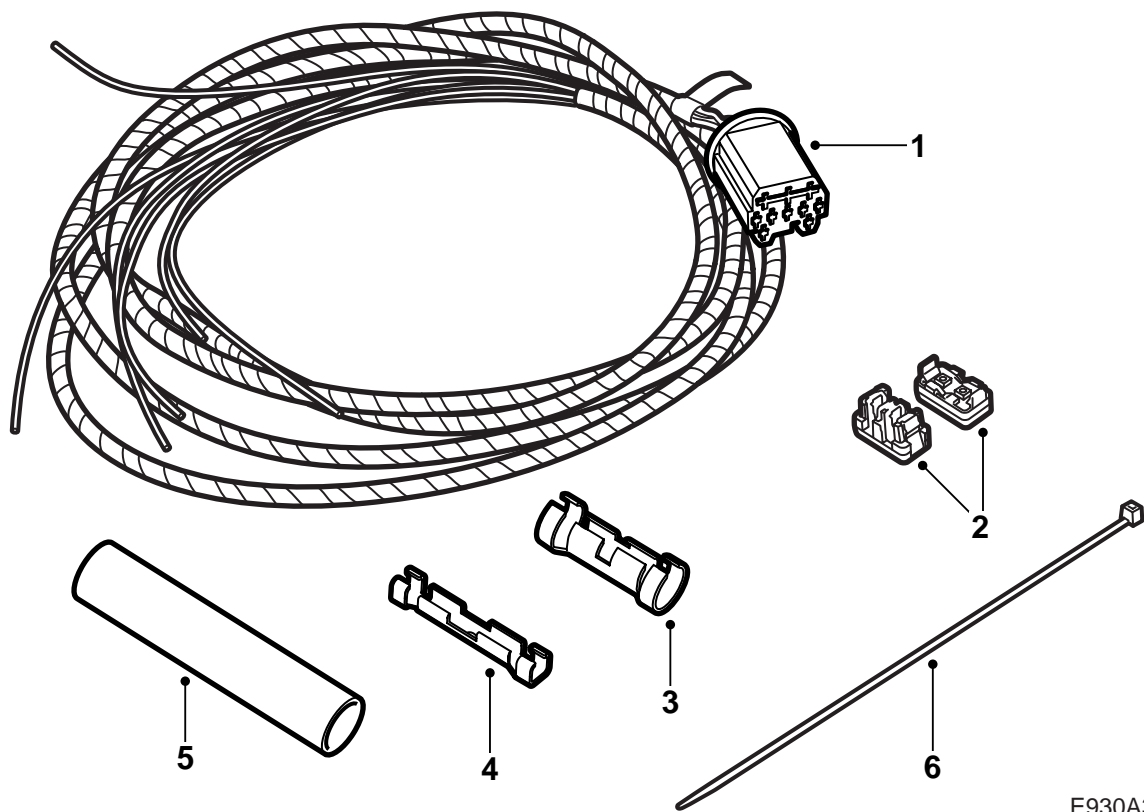


**MONTERINGSANVISNING · INSTALLATION INSTRUCTIONS
MONTAGEANLEITUNG · INSTRUCTIONS DE MONTAGE**

Saab 9-5 M05-

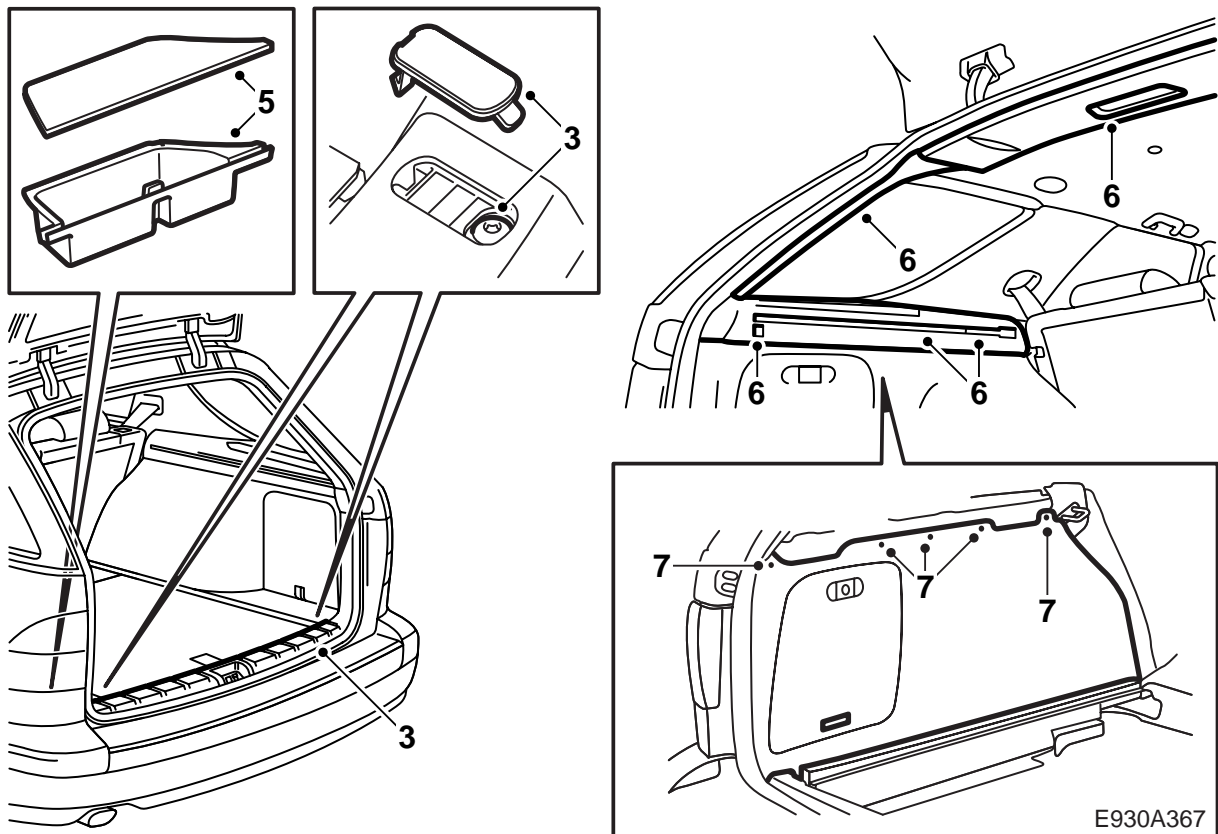
Ledningsnät för drag

Accessories Part No.	Group	Date	Instruction Part No.	Replaces
32 025 635	9:37-05	Maj 05	32 025 628	--



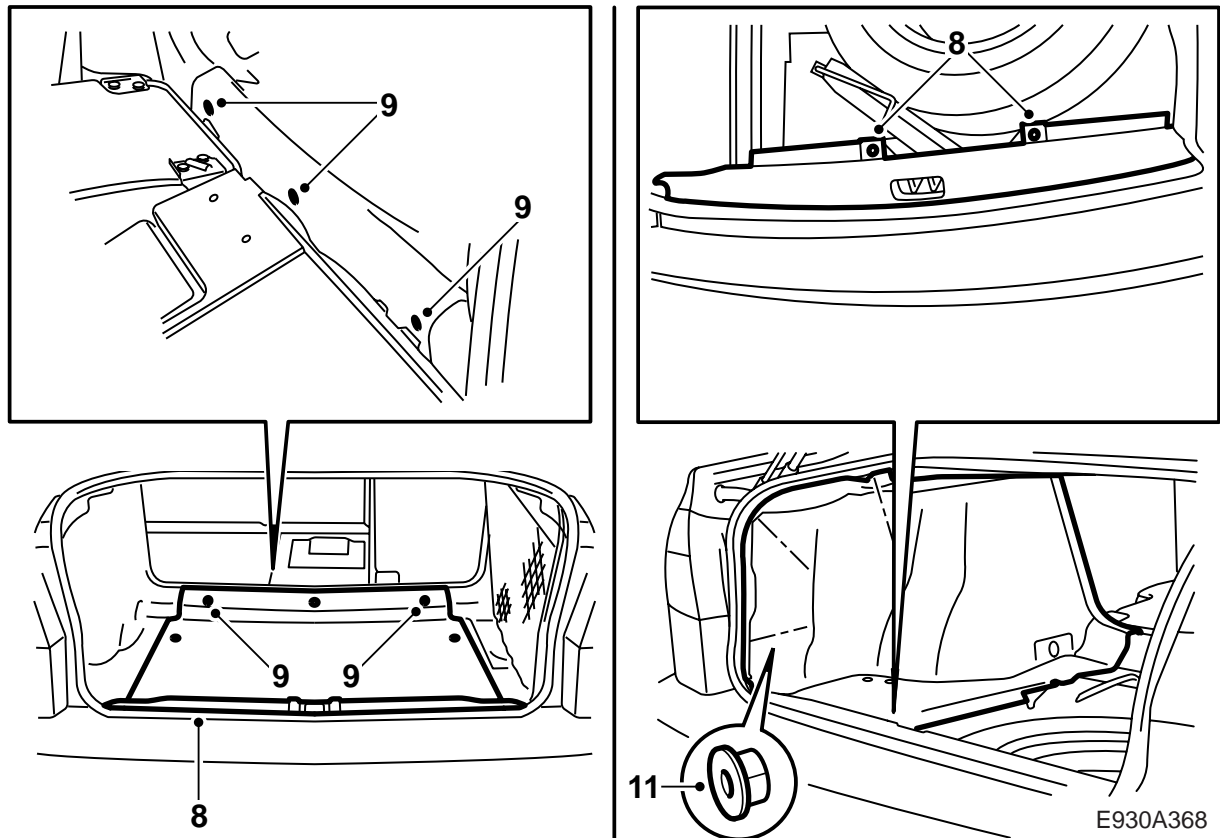
E930A366

- 1 Ledningsnät
- 2 Ledningsförbindning (x7)
- 3 Krimphylsa 4 mm²
- 4 Krimphylsa 2,5 mm²
- 5 Krympslang
- 6 Buntband (x14)

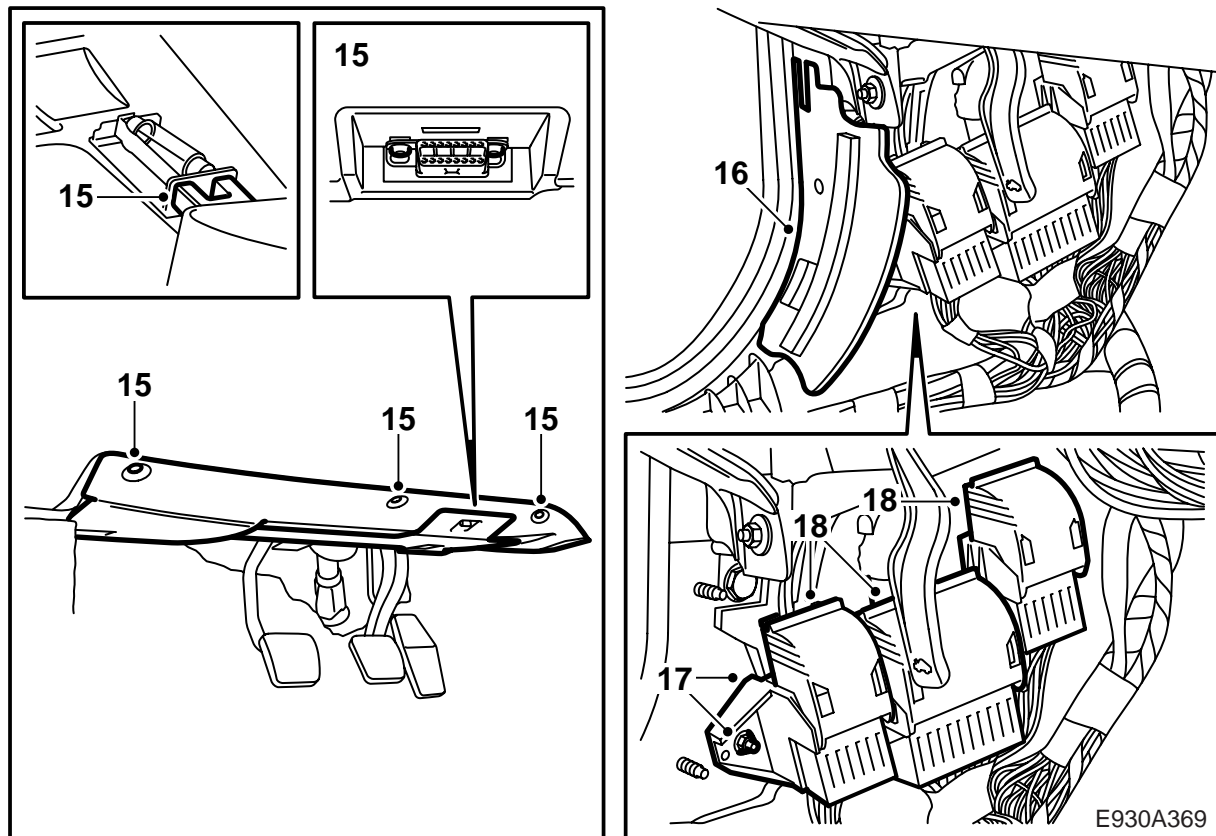


E930A367

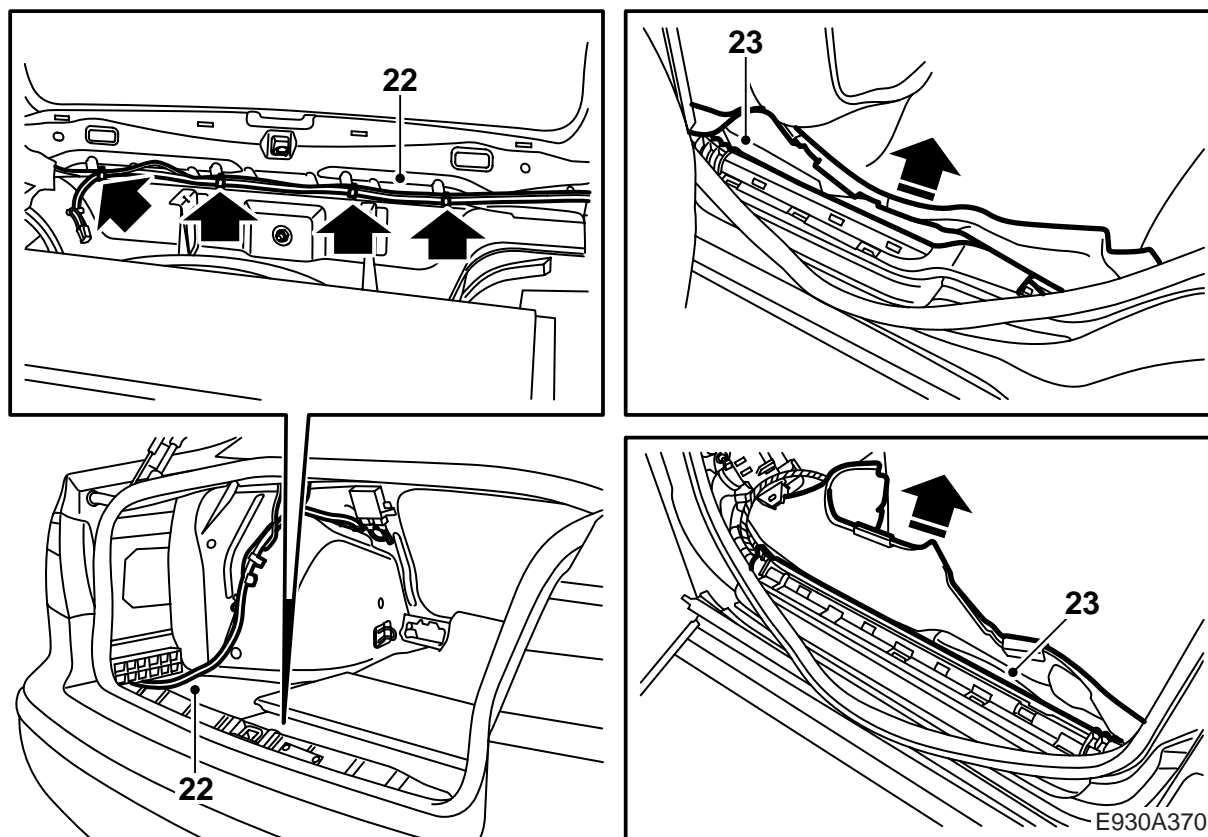
- 1 Demontera batteriets minusanslutning.
- 2 **5D**: Lyft ur insynsskyddet.
- 3 **5D**: Demontera tröskelskyddet.
- 4 **5D**: Fäll baksätets vänstra ryggstöd och ta bort avtäckningen mellan vänster bakdörr och ryggstödet.
- 5 **5D**: Demontera det vänstra förvaringsfacket i golvet.
- 6 **5D**: Lossa vänster sida av bakre takavtäckningen, demontera den vänstra D-stolpeklädseln och ta bort det vänstra stödet för insynsskyddet (3 skruvar).
- 7 **5D**: Demontera skruvarna i den vänstra sidoklädseln ovankant och lyft ut den vänstra sidoklädseln.



- 8 **4D:** Demontera tröskelskyddet till bagageutrymmet.
- 9 **4D:** Demontera golvskivan.
- 10 **4D:** Fäll vänster ryggstöd och demontera skruven för högtalargallret.
- 11 **4D:** Demontera den vänstra sidoklädseln i bagageutrymmet.



- 12 Demontera tröskelskyddet för vänster bakdörr och böj ut klädseln.
- 13 Böj ut klädseln vid vänster B-stolpes fot.
- 14 Demontera tröskelskyddet för vänster framdörr och böj ut klädseln.
- 15 Demontera undre panelavtäckning och vik undan mattan för A-stolpen
- 16 Demontera kontaktdonens plåtskydd.
- 17 Demontera skarvhuskonsolen, med vitt, grönt och blått kontaktdon, från väggen.
- 18 Dela alla tre skarvhusen.
- 19 Klipp av ledningsnätens buntband och tejp vid de mittre 80-poliga konatkhusen för bättre åtkomst.

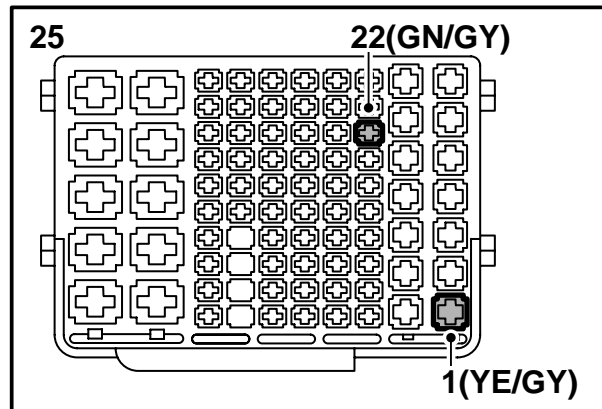
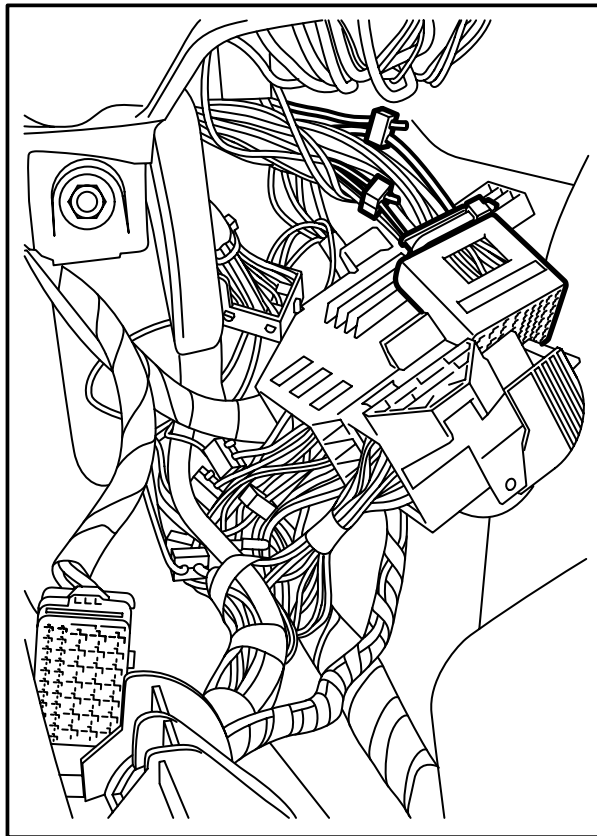


- 20 Montera monteringssets ledningsnätets kontakt på övre högra monteringsstödet i reservhjulutrymmet.
- 21 Förlägg monteringssets ledningsnät utefter bilens ordinarie ledningsnät på vänster sida fram till skarvhuskonsolen vid vänster A-stolpe. RD/WH-kabel med kabelnummer 3 dras till vänster bakre kombilykta.

⚠ VARNING

Ledningsnätet måste förläggas och fixeras så att det inte kan komma i kläm eller skava mot något vid montering av losstagna delar. Felaktig förläggning kan orsaka skador på ledningsnätet och kortslutning/brand.

- 22 Fäst ledningsnätet med buntband vid infästningarna för bilens ordinarie ledningsnät fram till bakhjulets kabelkanal. Kontrollera att bakhjulets dörrkontakt och dess anslutningskabel kan röra sig fritt.
- 23 Öppna kabelkanalerna vid trösklarna och lägg monteringssets ledningsnät i kanalerna fram till skarvhuskonsolen. Dra ledningsnätet under luftkanalen i B-stolpen. Stäng kanalerna.
För M05 gå till punkt 24.
För M06- gå till punkt 34.



E930A371

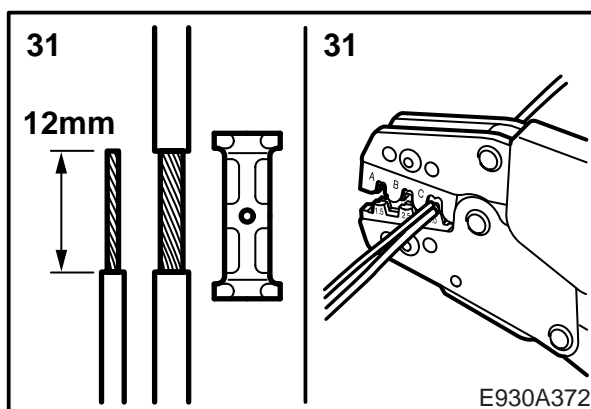
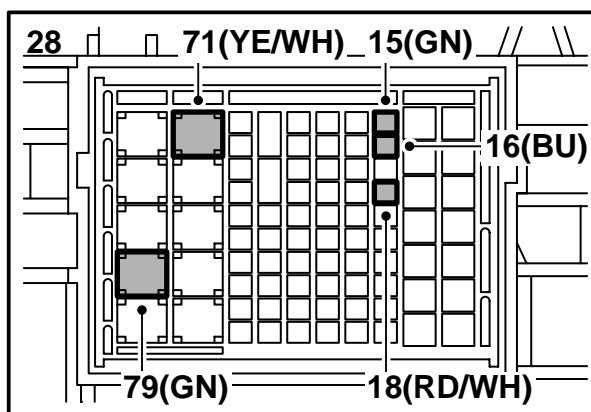
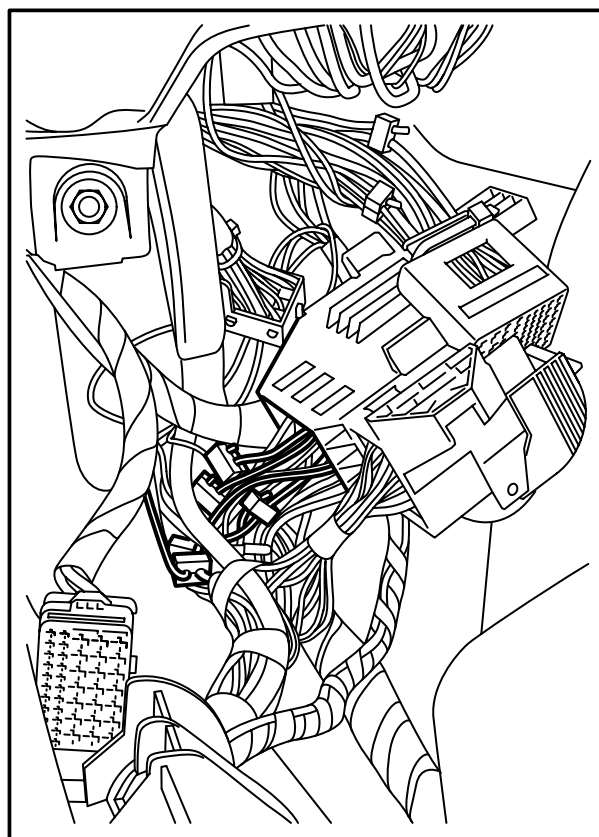
24 **M05:** Skarva på följande kablar med hjälp av krimpkontakterna till hylskontaktens (övre kontaktdonsdelen) ledningsnät enligt följande:

Monteringssets kabelnummer	Position H80-1	Bilens kabelfärg
1	1	YE/GY
22	22	GN/GY

25 **M05:** Klipp av RD kabel som går till position 2 så nära kontaktdonet som möjligt och träd på krympslangen.

26 **M05:** Skarva kabeln med monteringssets kabel märkt 2 med hjälp av den mindre krimp-hylsan. Använd gul krimptång.

27 **M05:** För över krympslangen och värm försiktigt med en värmepistol.



28 **M05:** Skarva på följande kablar med hjälp av krimpkontakterna till stiftkontaktens (undre kontaktdonsdelen) ledningsnät enligt följande:

Monteringssets kabelnummer	Position H80-1	Bilens kabelfärg
15	15	GN
16	16	BU
18	18	RD/WH
71	71	YE/WH
79	79	GN

29 **M05:** Klipp av RD/WH kabel (tillhörig bilens ordinarie ledningsnät) från position 18 efter skarvhylsan och isolera kabeländarna med tejp.

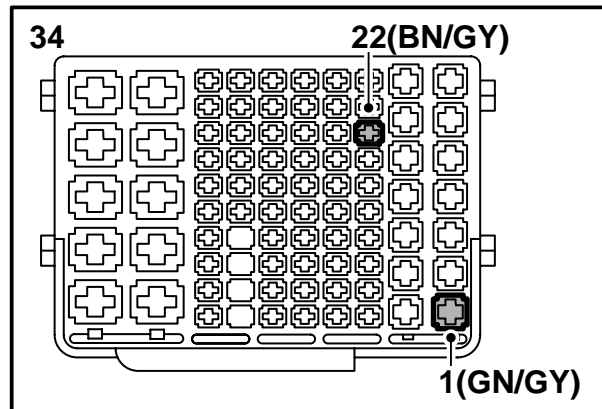
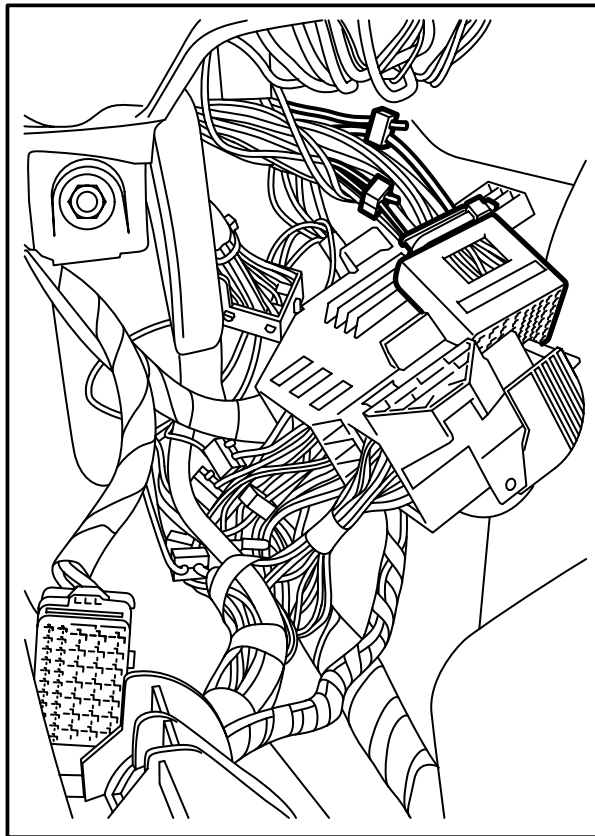
30 **M05:** Skala av isoleringen på VT kabel (tillhörig bilens ordinarie ledningsnät) som går till position 73, utan att klippa av den, så mycket att den passar i kripdelen av den större krimphylsan (12 mm).

31 **M05:** Skala av 12 mm i änden på monteringssetsens kabel märkt 73 och lägg den i hylsan tillsammans med den violetta kabeln. Krimp ihop hylsan med gul krimptång.

32 **M05:** Isolera krimpen med tejp och tejpa fast den mot ledningsnätet.

33 **M05:** Tejpa ihop kabelstammarna på lämpligt sätt, anslut skarvhusen och montera skarvhuskonsolen.

Fortsätt till punkt 44.



E930A373

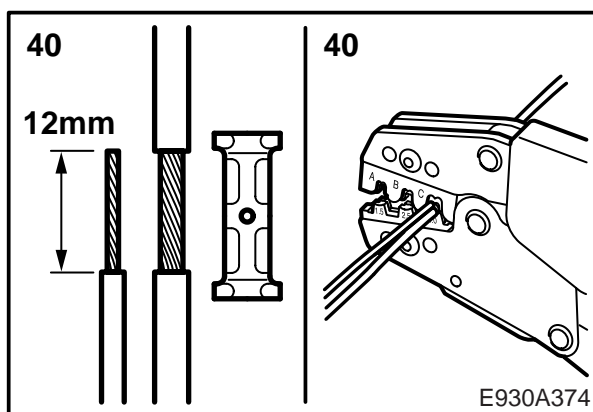
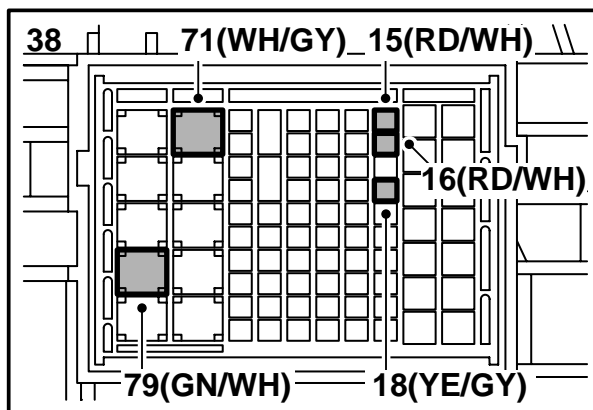
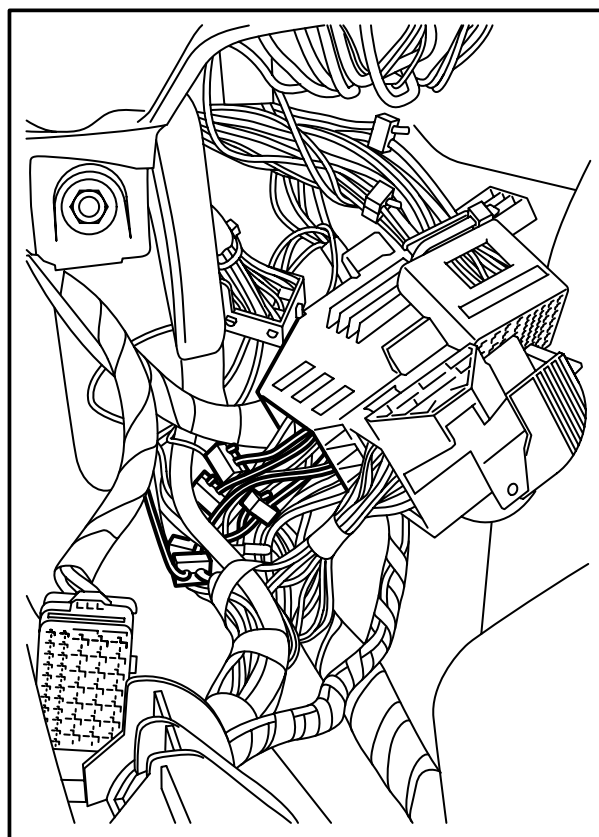
34 **M06-** : Skarva på följande kablar med hjälp av krimpkontakterna till hylskontaktdonet (övre kontaktdonsdelen) enligt följande för:

Monteringssets kabelnummer	Position H80-1	Bilens kabelfärg
1	1	GN/GY
22	22	BN/GY

35 **M06-** : Klipp av RD/VT kabel som går till position 2 så nära kontaktdonet som möjligt och träd på krympslangen.

36 **M06-** : Skarva kabeln med monteringssets kabel märkt 2 med hjälp av den mindre krimphylsan. Använd gul krimptång.

37 **M06-** : För över krympslangen och värm försiktigt med en värmepistol.



38 **M06-** : Skarva på följande kablar med hjälp av krimpkontakterna till stiftkontaktdonet (undre kontaktdonsdelen) enligt följande:

Monteringssets kabelnummer	Position H80-1	Bilens kabelfärg
15	15	RD/WH
16	16	RD/WH
18	18	YE/GY
71	71	WH/GY
79	79	GN/WH

39 **M06-**: Klipp av YE/GY kabel (tillhörig bilens ordinarie ledningsnät) från position 18 efter skarvhylsan och isolera kabeländarna med tejp.

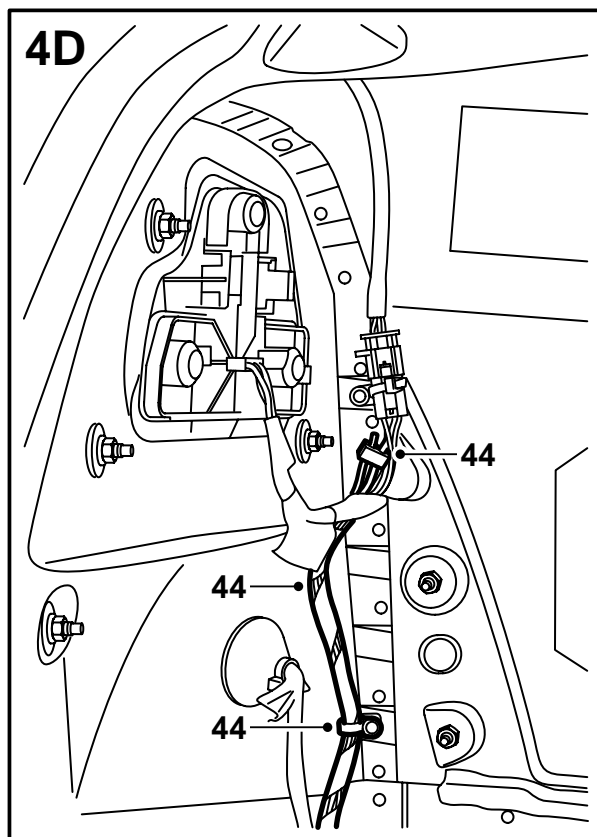
40 **M06-** : Skala av isoleringen på BN kabel (tillhörig bilens ordinarie ledningsnät) som går till position 73, utan att klippa av den, så mycket att den passar i kripdelen av den större krimphylsan (12 mm).

41 **M06-** : Skala av 12 mm i änden på monteringssetsens kabel märkt 73 och lägg den hylsan tillsammans med den bruna kabeln. Krimp ihop hylsan med gul krimptång.

42 **M06-** : Isolera krimpen med tejp och tejpa fast den mot ledningsnätet.

43 **M06-** : Tejpa ihop kabelstammarna på lämpligt sätt, anslut skarvhusen och montera skarvhuskonsolen.

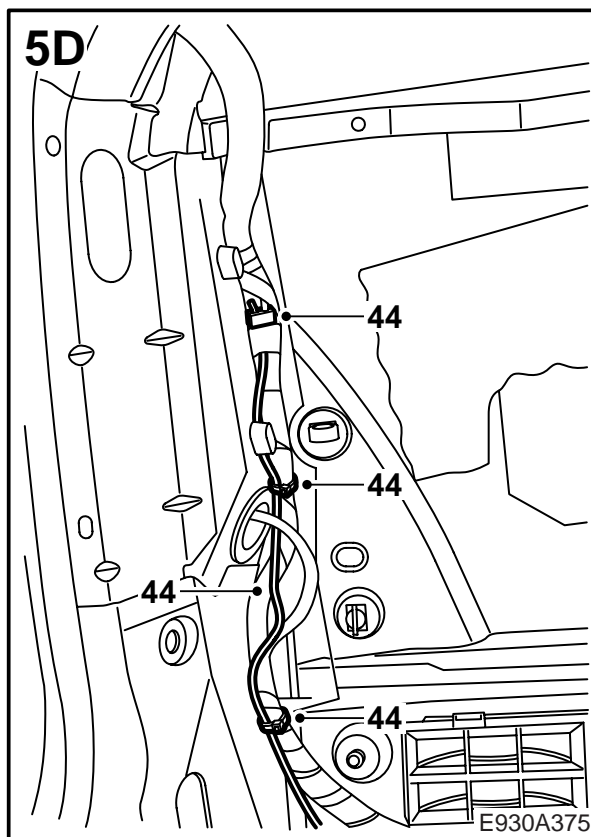
Fortsätt till punkt 45.



44 M05:

4D: Skarva monteringssetsens RD/WH kabel (3) på den RD/WH kabel som finns i ledningsnätet till det grå skarvhuset vid sidan av kombilyktan. Fäst kabeln med ett par buntband.

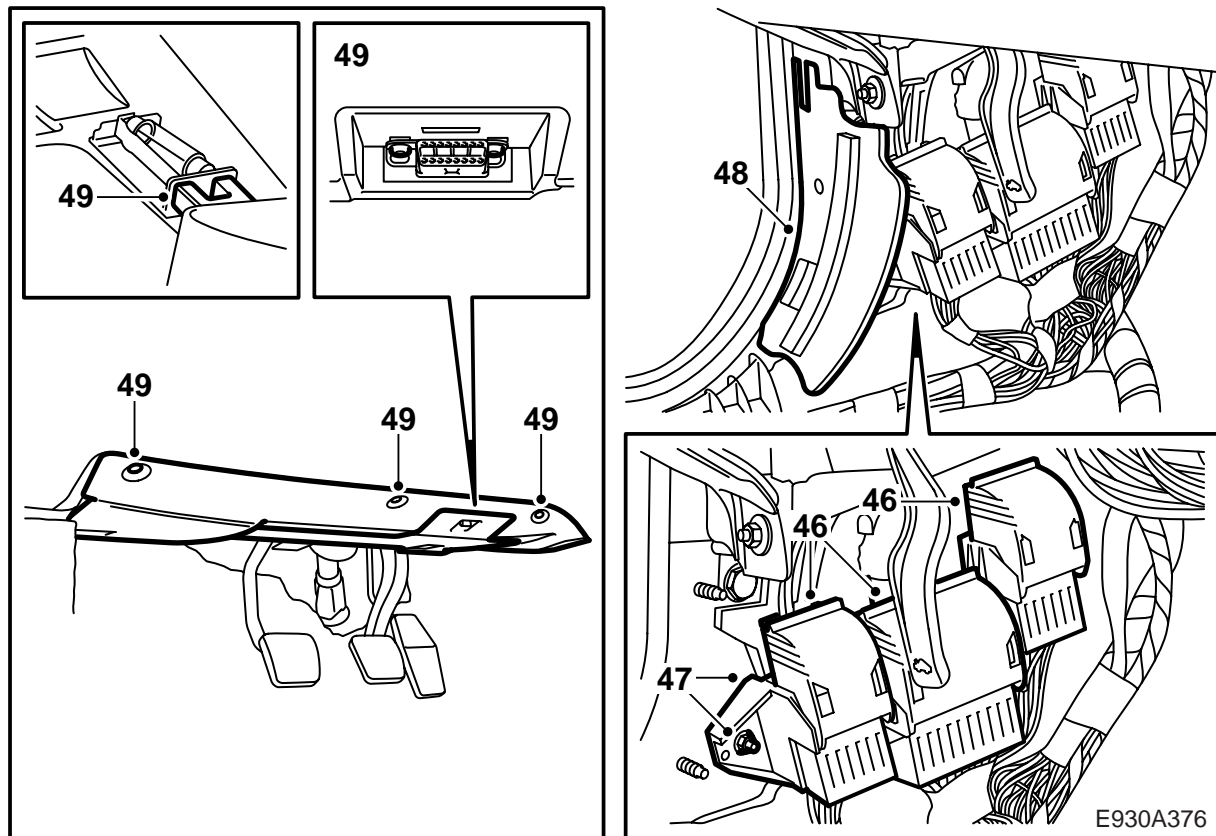
5D: Skarva monteringssetsens RD/WH kabel (3) på den RD/WH kabel som finns i ledningsnätet som passerar kombilyktan mot taket. Vira ett varv tejp runt kontakten för att förhindra skrammel. Fäst kabeln med ett par buntband.



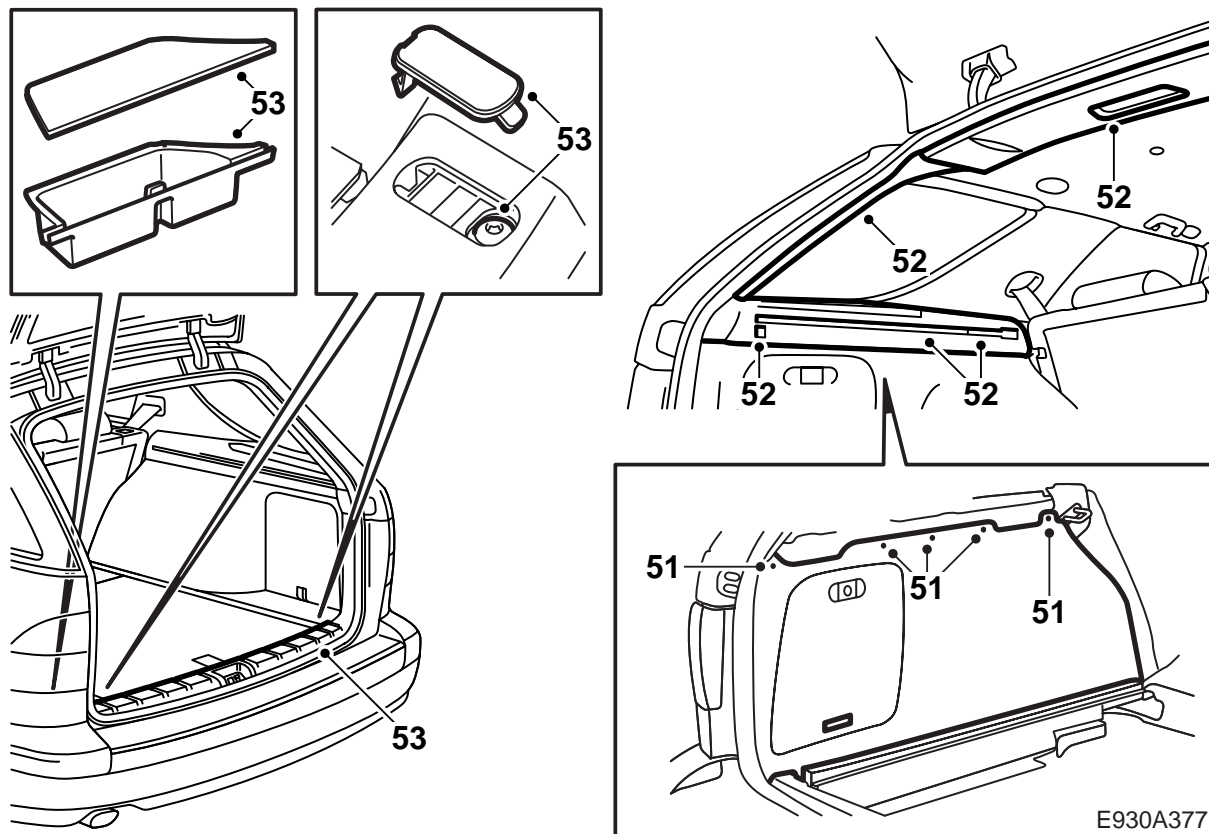
45 M06-

4D: Skarva monteringssetsens RD/WH kabel (3) på den YE/GY kabel som finns i ledningsnätet till det grå skarvhuset vid sidan av kombilyktan. Fäst kabeln med ett par buntband.

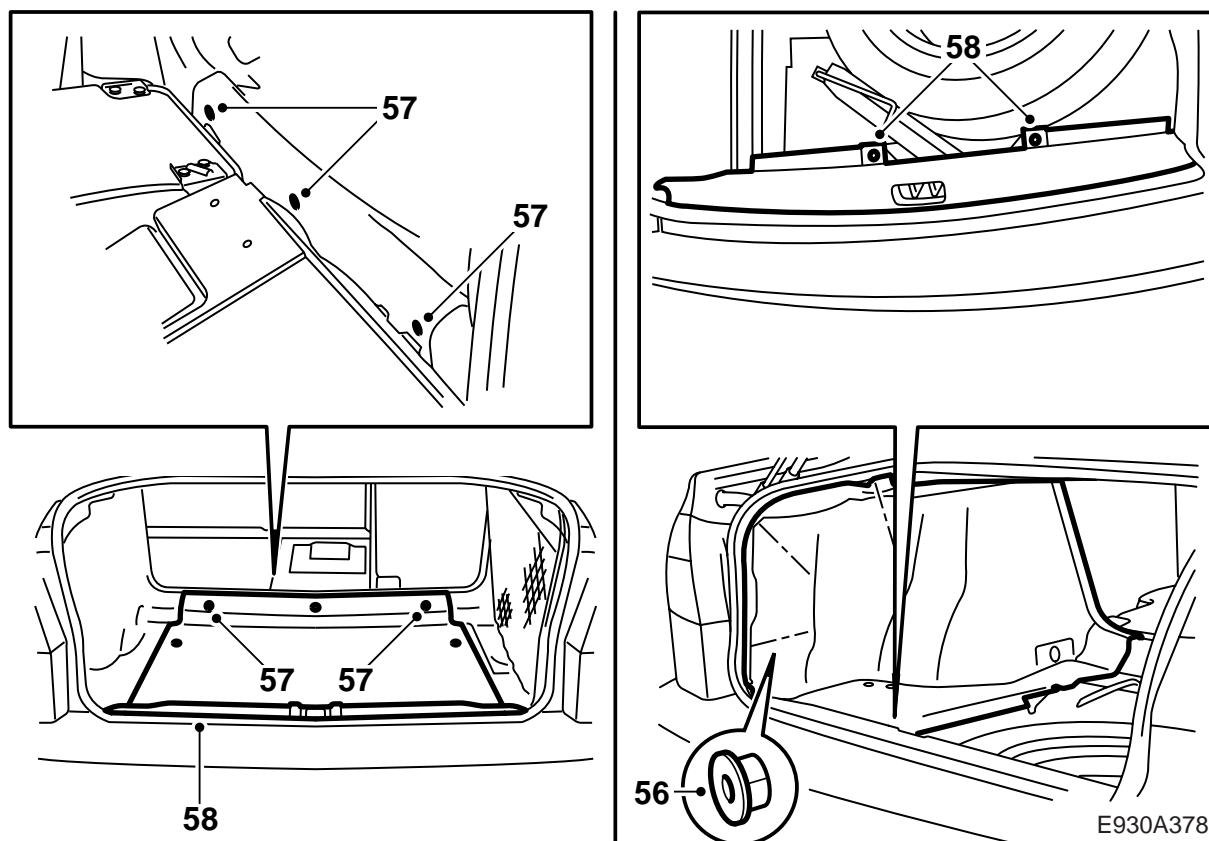
5D: Skarva monteringssetsens RD/WH kabel (3) på den YE/GY kabel som finns i ledningsnätet som passerar kombilyktan mot taket. Vira ett varv tejp runt kontakten för att förhindra skrammel. Fäst kabeln med ett par buntband.



- 46 Tejpa upp kablarna runt det 80-poliga skarvhuset samt anslut alla tre skarvhusen.
- 47 Montera skarvhuskonsolen till väggen.
- 48 Montera skarvhuskonsolens plåtskydd.
- 49 Vik tillbaka mattan och montera undre panelavtäckning.
- 50 Montera framdörrens tröskelskydd, B-stolpens skydd och tröskelskyddet för baddörren.



- 51 **5D**: Passa in sidklädseln och montera skruvarna i sidklädseln ovkant.
- 52 **5D**: Sätt tillbaka stödet för insynsskyddet (3 skruvar) och D-stolpeklädseln.
- 53 **5D**: Montera vänster förvaringsfack i golvet och montera tröskelskyddet.
- 54 **5D**: Släpp ner golvskivan och lyft in insynsskyddet.
- 55 **5D**: Montera avtäckningen mellan vänster bakdörr och ryggstödet samt fäll tillbaka baksätets ryggstöd.



- 56 **4D:** Montera sidklädseln i bagagerummet och skruven för högtalargallret.
- 57 **4D:** Montera golvskivan och fäll tillbaka ryggstödet.
- 58 **4D:** Montera tröskelskyddet.
- 59 Anslut batteriet och justera bilens klocka och datum.
- 60 Kontrollmät funktionerna i kontakten.

Stift	Funktion
1	Blinkers, vänster
2	Dimbakljus, från DICE
3	Dimbakljus via bygling från stift 2
4	Blinkers, höger
5	Parkeringsljus, höger
6	Bromsljus
7	Parkeringsljus, vänster
8	Backljus
9	+30 från säkring A
10	+54 från säkring 6