

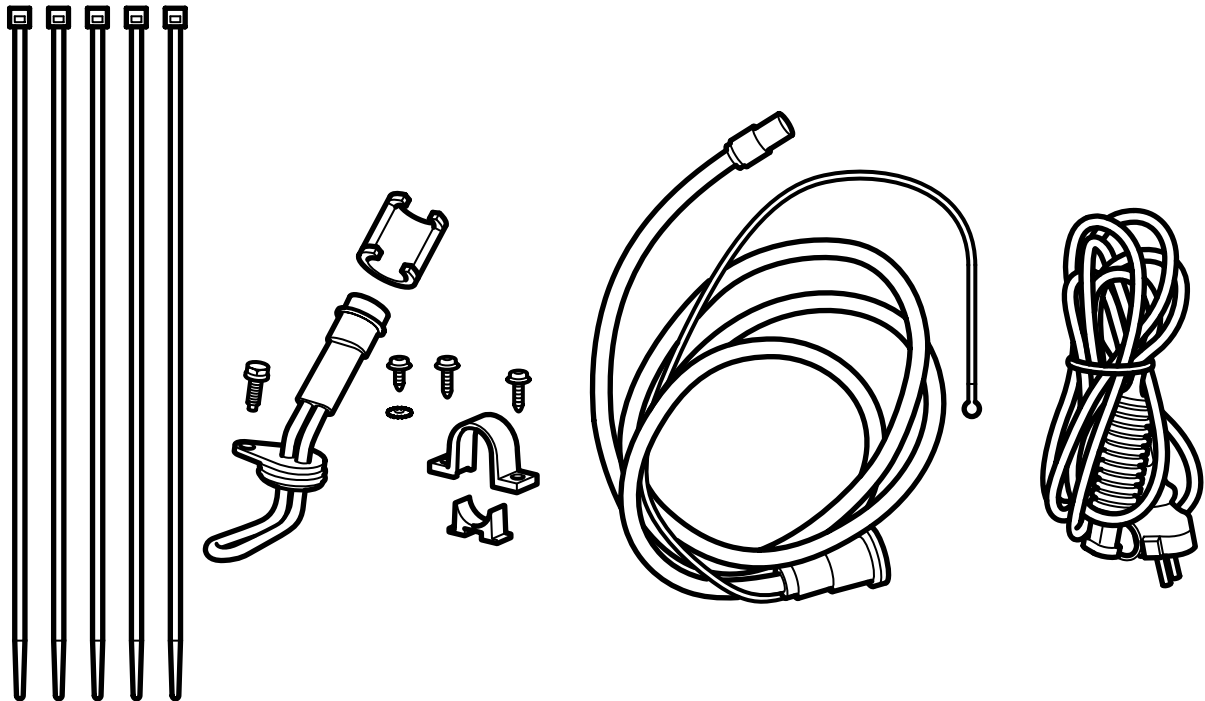


**MONTERINGSANVISNING · INSTALLATION INSTRUCTIONS
MONTAGEANLEITUNG · INSTRUCTIONS DE MONTAGE**

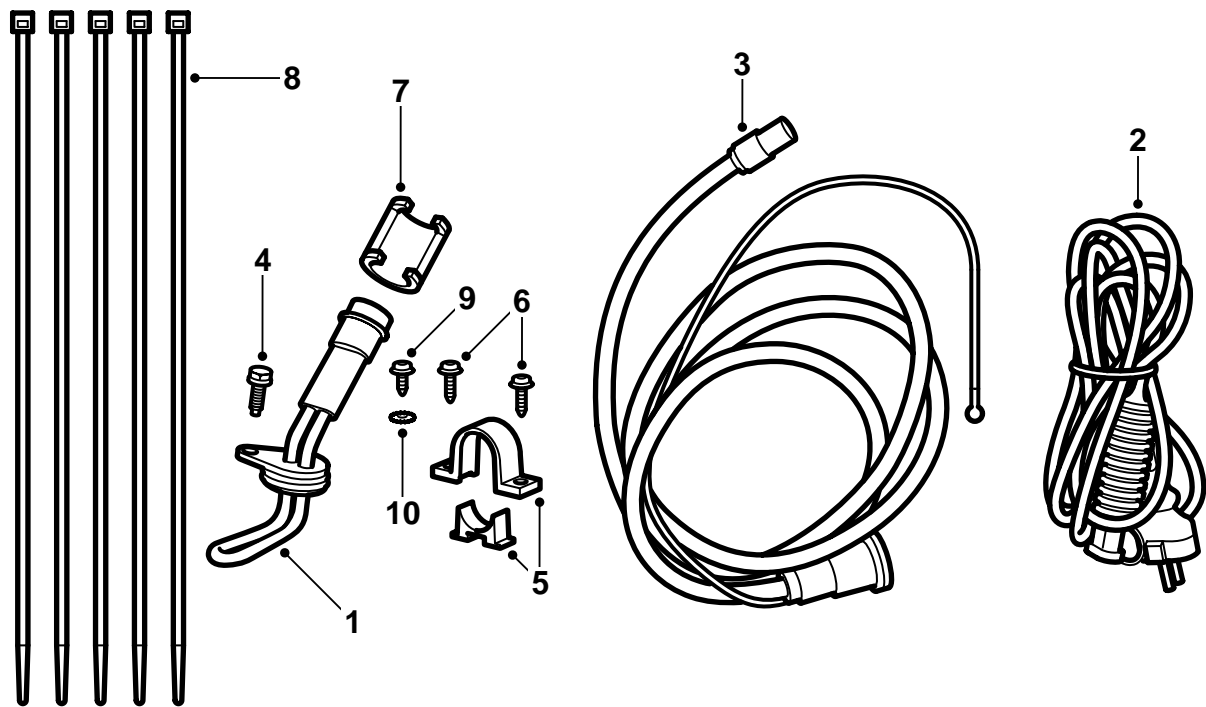
Saab 9-3 B207 M03-

Insticksvärmare

Accessories Part No.	Group	Date	Instruction Part No.	Replaces
32 025 697	9:87-34	Jan 06	12 788 900	12 788 900 Mar 04

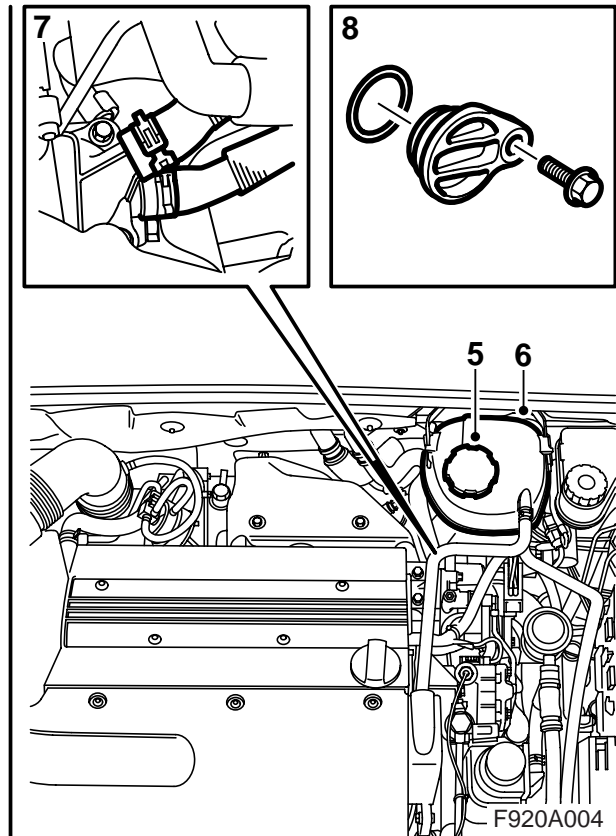
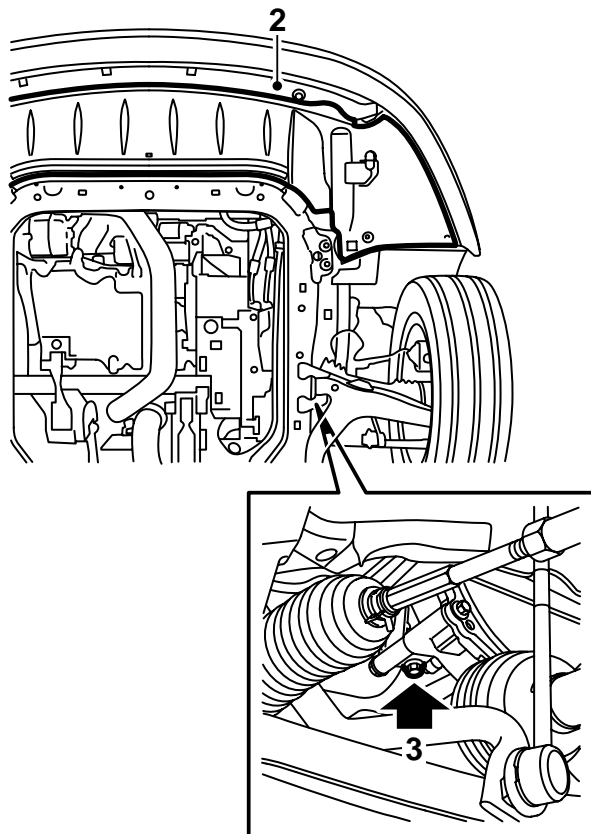


F920A040



F920A003

- 1 Värmarkropp
- 2 Anslutningskabel
- 3 Intagskontakt med intagskabel
- 4 Skruv M6x16
- 5 Hållare
- 6 Skruv (x2)
- 7 Låsclips
- 8 Buntband (x5)
- 9 Skruv
- 10 Taggbricka



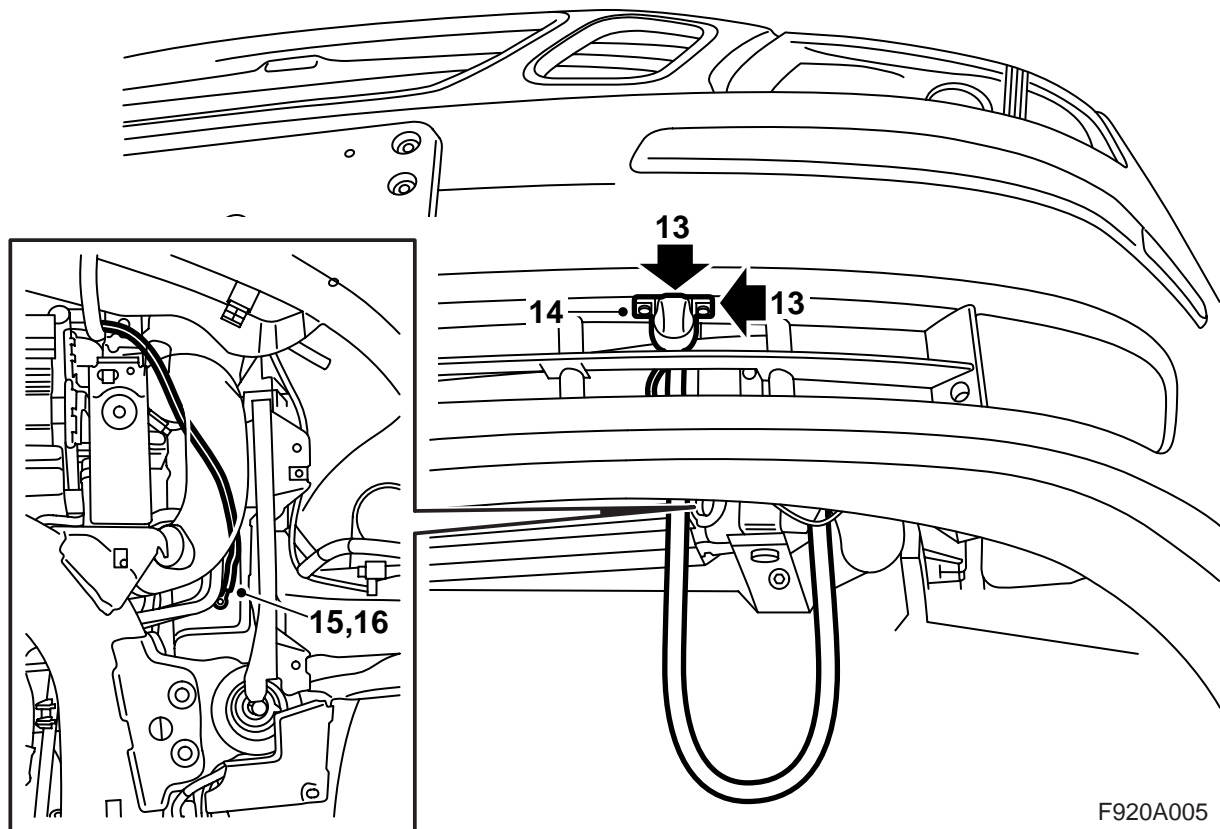
- 1 Lyft bilen.
- 2 Demontera spoilerskölden, dela stötfångarens skarvdon och demontera det från hållaren på spoilerskölden.
Bilar med strålkastarrengörare: Haka loss slangen från spoilerskölden.
- 3 Placera ett uppsamlingskärl under motorn, öppna avtappningspluggen på kylvätskepumpens undersida och tappa ur kylvätskan.
- 4 Sänk bilen.
- 5 Demontera expansionstankens lock.
- 6 Kroka loss expansionstanken och för den åt sidan.
- 7 Demontera den kylvätskeslang som är ansluten mellan termostathuset och expansionstanken från anslutningen i termostathusets lock samt den kylvätskeslang som är ansluten rakt nedanför den föregående.
- 8 Demontera locket nedanför anslutningarna för de kylvätskeslangar som tidigare demonterats.

Observera

O-ringen kan fastna i termostathuset, men den måste demonteras.

Skruvorna måste kastas eftersom de inte får monteras tillsammans med insticksvärmaren.

- 9 Smörj insticksvärmarens O-ring med syrafritt vaselin, för in värmaren i termostathuset och montera den tillsammans med satsens skruv.
Åtdragningsmoment 10 Nm (7.5 lbf ft)
- 10 Lyft bilen.
- 11 Montera avtappningspluggen på kylvätskepumpens undersida.

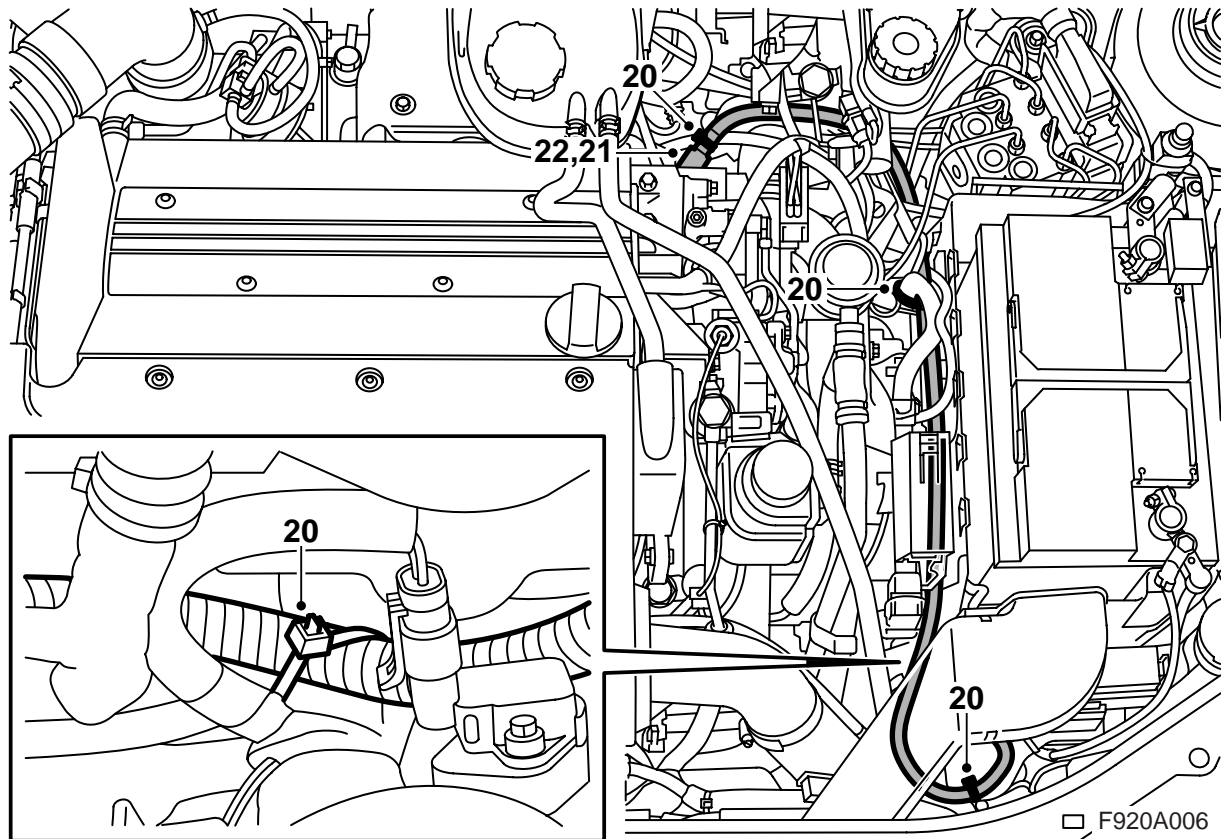


- 12 Sänk bilen till lämplig arbetshöjd och för intagskabeln genom det nedre grillgallret, mellan rören samt mellan kylpaketet och dess vänstra konsol.
- 13 Märk ut var hållaren för intagskontakten ska placeras, pilen på hållaren ska peka framåt, genom att placera hållaren på stötfångarens undersida med hållarens framkant i linje med linjen i stötfångarhöljet och mitt i öppningen. Gör hål med en syl.
- 14 Placera intagskontakten i hållaren, locket ska öppnas uppåt, och montera hållaren till stötfångaren.
- 15 **M03-04:** Borra, med ett 3,5 mm borr, hål i strukturbalken för jordledningen.
M05-: Dela skarvhuset som är placerat på strukturbalken. Borra, med ett 3,5 mm borr, hål i strukturbalken för jordledningen.
- 17 För upp intagskabeln mellan kylaren och laddluftslangen samt vidare rakt upp vid sidan av strukturbenet.
M05-: Anslut skarvhuset som är placerat på strukturbalken.
- 18 Sänk bilen.

Observera

Hålet ska borraras alldeles intill det fyrkantiga hålet.

- 16 Skrapa rent från färg för fullgod jord och skruva fast jordledningen med skruv och taggbricka (taggbrickan ska placeras mellan jordledningens kabelsko och karossen). Applicera tunnflytande korrosionsskydd, art nr 30 15 971.

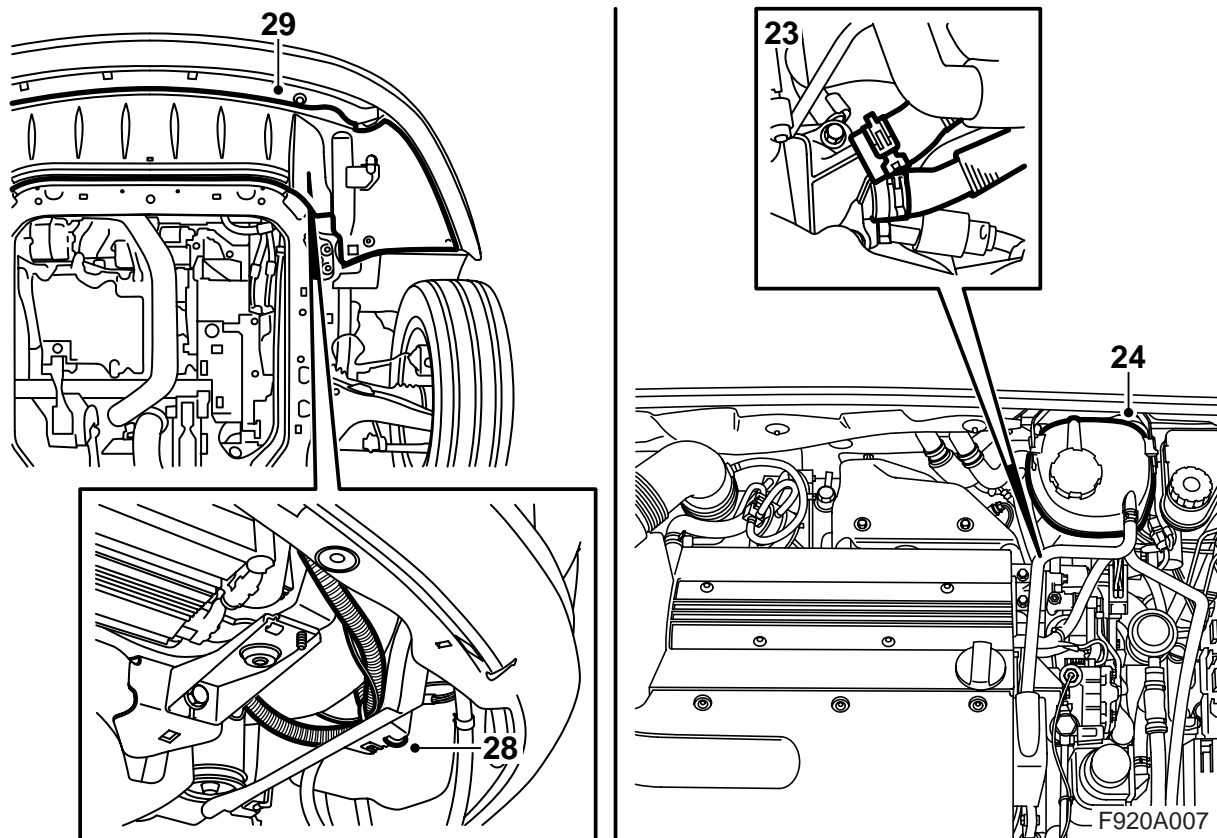


- 19 För upp intagskabeln till vänster om kylaren, fixera kabeln med ett buntbant till kylarens övre vänstra infästning.
- 20 För intagskabeln över kylarens urluftnings slang, nedåt, längs batterihyllans undersida bakåt mot insticksvärmarens placering. Fixera intagskabeln med buntband.
- 21 Stryk syrafritt vaselin art nr 30 15 286 eller motsvarande på intagskabelns O-ring och anslut kabeln till insticksvärmaren.

⚠ VARNING

Det är viktigt att smörja intagskabelns O-ring före anslutning och att alla anslutningar trycks ihop hårt. Glappkontakt kan orsaka värmeutveckling och brand.

- 22 Montera låsclipset över anslutningen. Ett klick hörs när låsclipset är rätt monterat.



- 23 Anslut kylvätskeslangarna.
- 24 Montera expansionstanken.
- 25 Fyll på kylvätska och montera locket på expansionstanken. Kontrollera systemets täthet.
- 26 Lufta kylsystemet på följande sätt:

Notera

AC/ACC ska vara i läge OFF.

Fyll kylsystemet till MAX-nivå. Stäng locket till expansionstanken, starta motorn och varmkör den med varierat varvtal till dess att kylfläkten startar. Öppna försiktigt locket till expansionstanken och fyll åter till MAX-nivå. Stäng locket. Stäng av motorn och efterfyll vid behov till MAX-nivå.

- 27 Lyft bilen.
- 28 Placera överskottet av intagskabeln mellan laddluftslangen och plastskölden. Fixera med ett buntband.
- 29 Lyft upp spoilerskölden, montera stötfångarens skarvdon i hållaren och anslut skarvdonet.
Bilar med strålkastarrengörare: Haka fast slangen i spoilerskölden.
Samtliga: Montera spoilerskölden.
- 30 Sänk bilen.
- 31 **Bilar med strålkastarrengörare:** Kontrollera strålkastarrengörarnas funktion.

Användarinstruktioner

- Anslutningskabeln ska vara oljebeständig gum-mikabel godkänd för utomhusbruk och med en area av minst 3x1,5 mm².
- Värmarsystemet får endast anslutas till jordat uttag.
- Behandla alla kablar med försiktighet. Se speciellt upp med risken för klämskador mellan motorhuv och kaross samt risken för skärskador mot vassa plåtdetaljer.

 **VARNING**

Kontrollera regelbundet jordförbindelsen mellan intagskontaktens jordstift, värmarens hölje och bilens kaross för att undvika elektriska stötar.

- Undersök anslutningskabeln regelbundet med avseende på skador eller åldring. Skadad kabel måste omedelbart bytas.

Notera

Värmarens funktion kan äventyras om:

- kylvätskan är förorenad
- kylvätskenivån är otillräcklig eller om luft finns i systemet
- issörja finns i systemet
- kylarcement används