

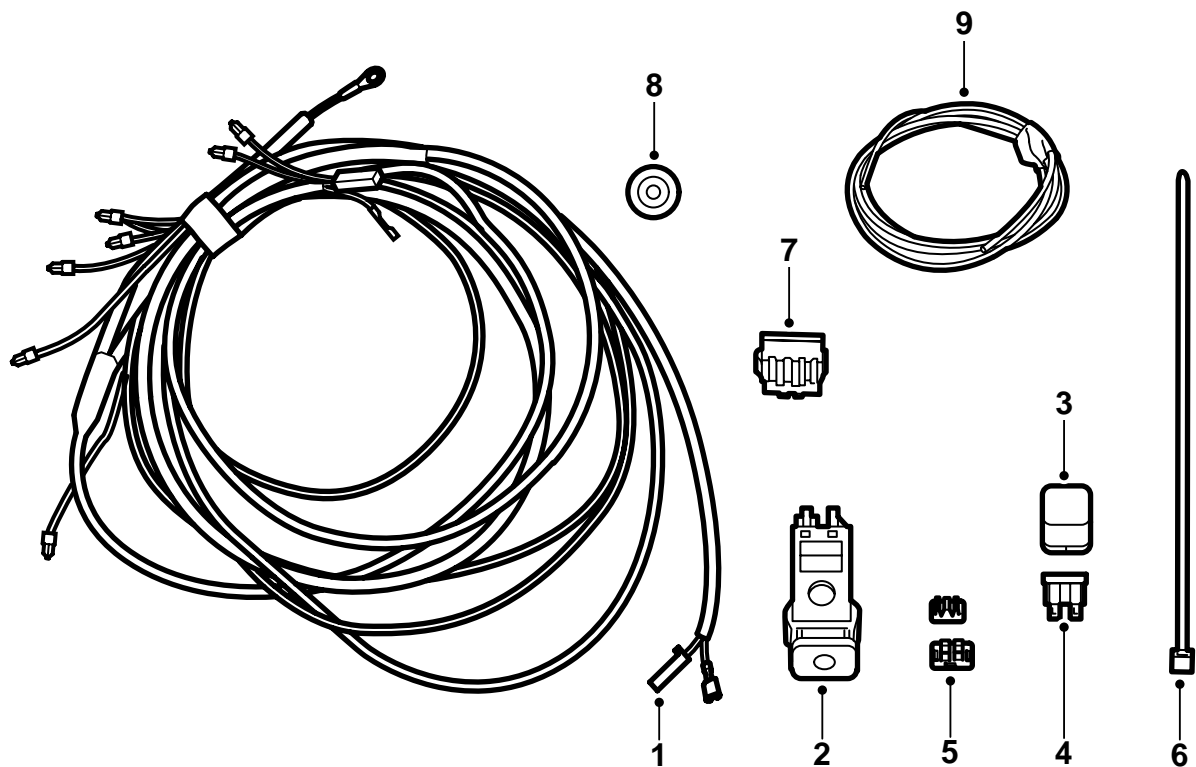


MONTERINGSANVISNING · INSTALLATION INSTRUCTIONS
MONTAGEANLEITUNG · INSTRUCTIONS DE MONTAGE

Saab 9-5

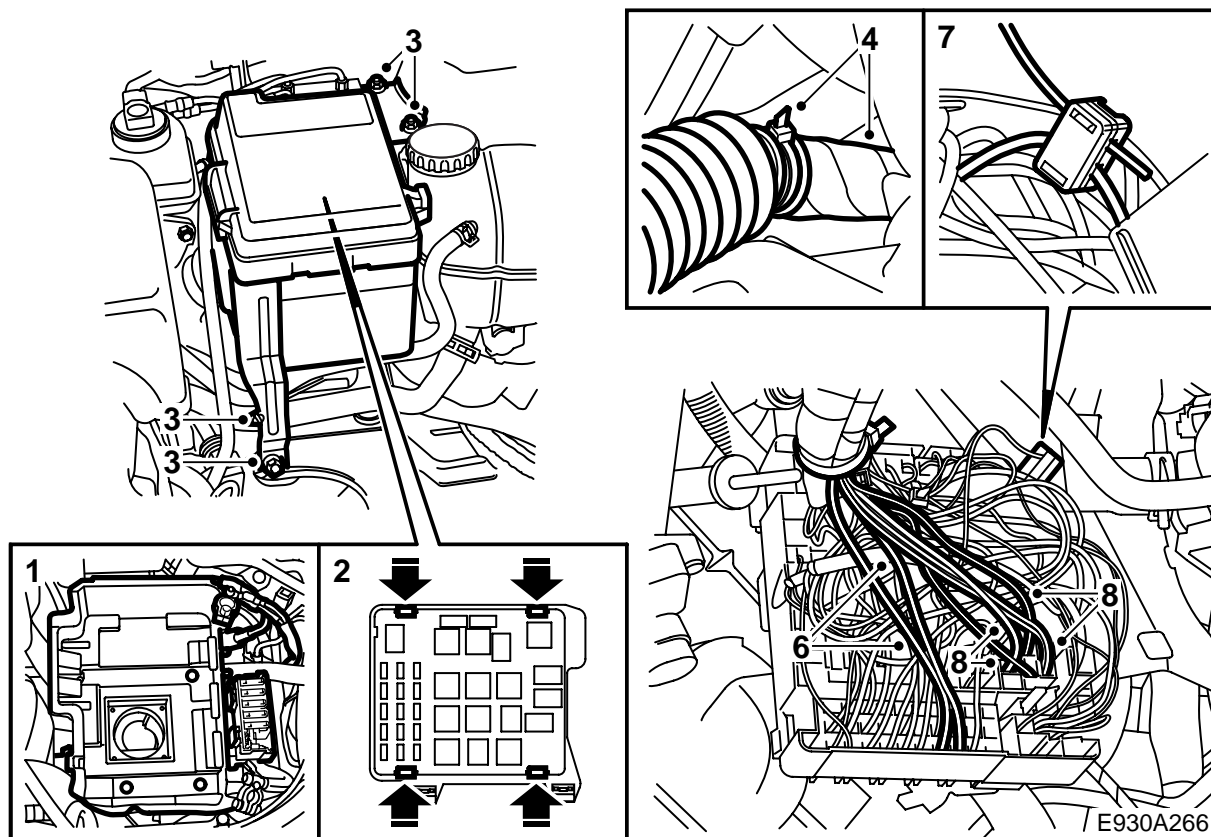
Installationssats, extraljus

Accessories Part No.	Group	Date	Instruction Part No.	Replaces
32 025 797 400 131 439	3:51-36	Nov 05	54 70 919	54 70 919 Dec 04



E930A414

- 1 Ledningsnät
- 2 Strömställare
- 3 Relä
- 4 Säkring
- 5 Förgreningsdon
(x2 i sats 400 131 439)
(x3 i sats 32 025 797)
- 6 Spännband (x10)
- 7 Skarvhus
- 8 Genomföring
- 9 Kabel 1,5 m (endast i sats 32 025 797)



⚠ VARNING

Vid förläggning och fixering av ledningsnät kontrollera att ledningsnätet inte kläms. Felaktig montering kan orsaka skador på ledningsnätet och kortslutning/brand.

- 1 Demontera batteriet, kroka loss MAXI-säkringshållaren och demontera batterihyllan.
- 2 Öppna locket på elcentralen och lyft upp reläplattan genom att trycka in de fyra hakarna.
- 3 Lossa och lyft upp motorrummets elcentral. Demontera spännbandet från elcentralens fäste.
- 4 Demontera tejpens och spännbandet vid elcentralens damask och för in kablagen via damasken in i elcentralen.
- 5 Fixera satsens ledningsnät till bilens ledningsnät med tejkanten placerad vid spännbandet som håller elcentralens ledningsnät till reläplattan.
- 6 Anslut nätets röda och röd/vita kabel till säkringsplats FF8.
- 7 **Bilar med halogenljus:** Anslut den gröna kabeln med hjälp av ett förgreningsdon till den vita kabel som går från stift 8 (-M01) resp. stift 6 (M02-) på glödtrådsvakten (reläposition FR1).

Bilar med xenonljus, M02-03 (ej US/CA):

Anslut den gröna kabeln med hjälp av ett förgreningsdon till den vita kabel som går från stift 6 på glödtrådsvakten (reläposition FR1).

Bilar med xenonljus, M04- (ej US/CA):

Anslut den gröna kabeln med hjälp av ett förgreningsdon till den vita kabel som går mellan säkring 10 och helljusreläet stift 5.

Bilar med xenonljus (US/CA): Anslut den gröna kabeln med hjälp av ett förgreningsdon till den vita kabel som går mellan säkring 10 och helljusreläet stift 5.

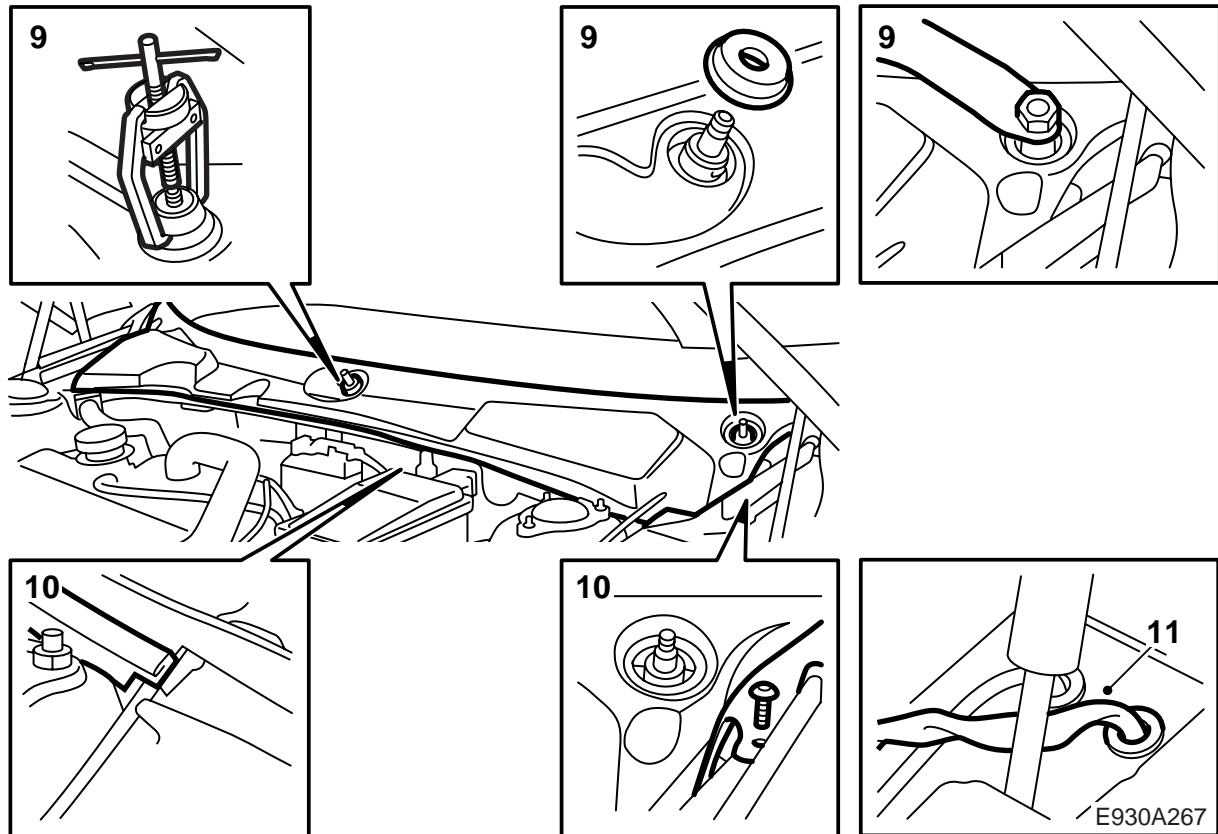
- 8 Anslut kablarna till reläplats FR13 enligt följande:

Blå kabel till position 19

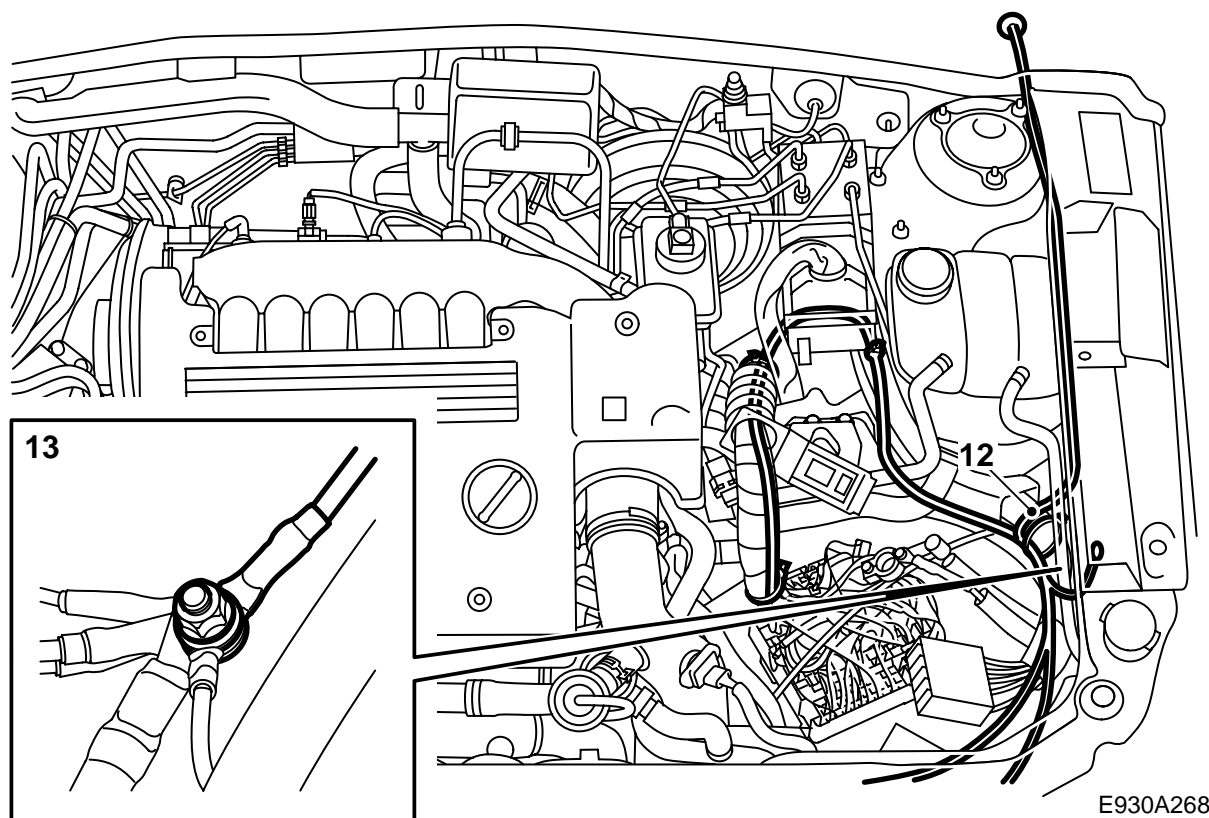
Svart kabel till position 20

Gul kabel till position 17

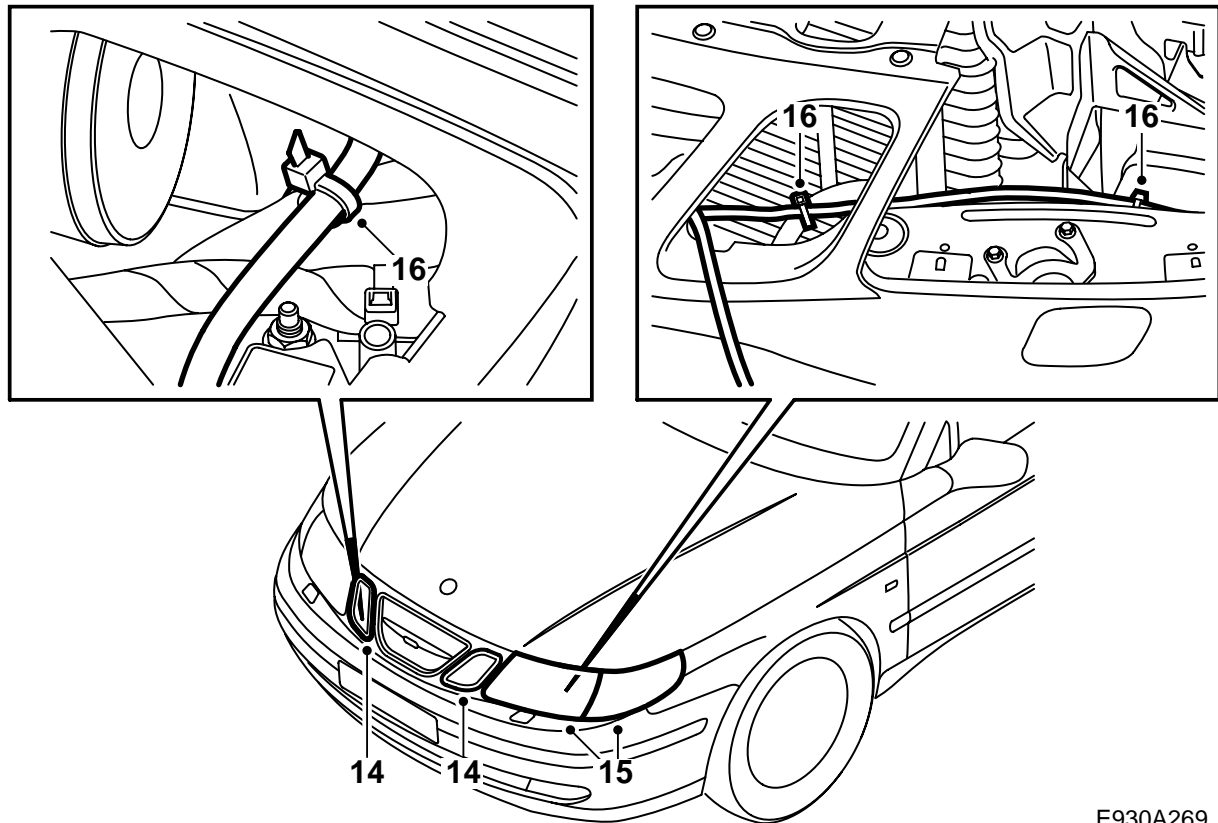
Röd/vit kabel till position 16



- 9 Demontera vindrutetorkarmarna. Använd avdragare 85 80 144.
- 10 Ta loss huvtätningslisten och täcklocket över torpedutrymmet.
- 11 Lossa pluggen till vänster om huvlåsvejerns genomföring.

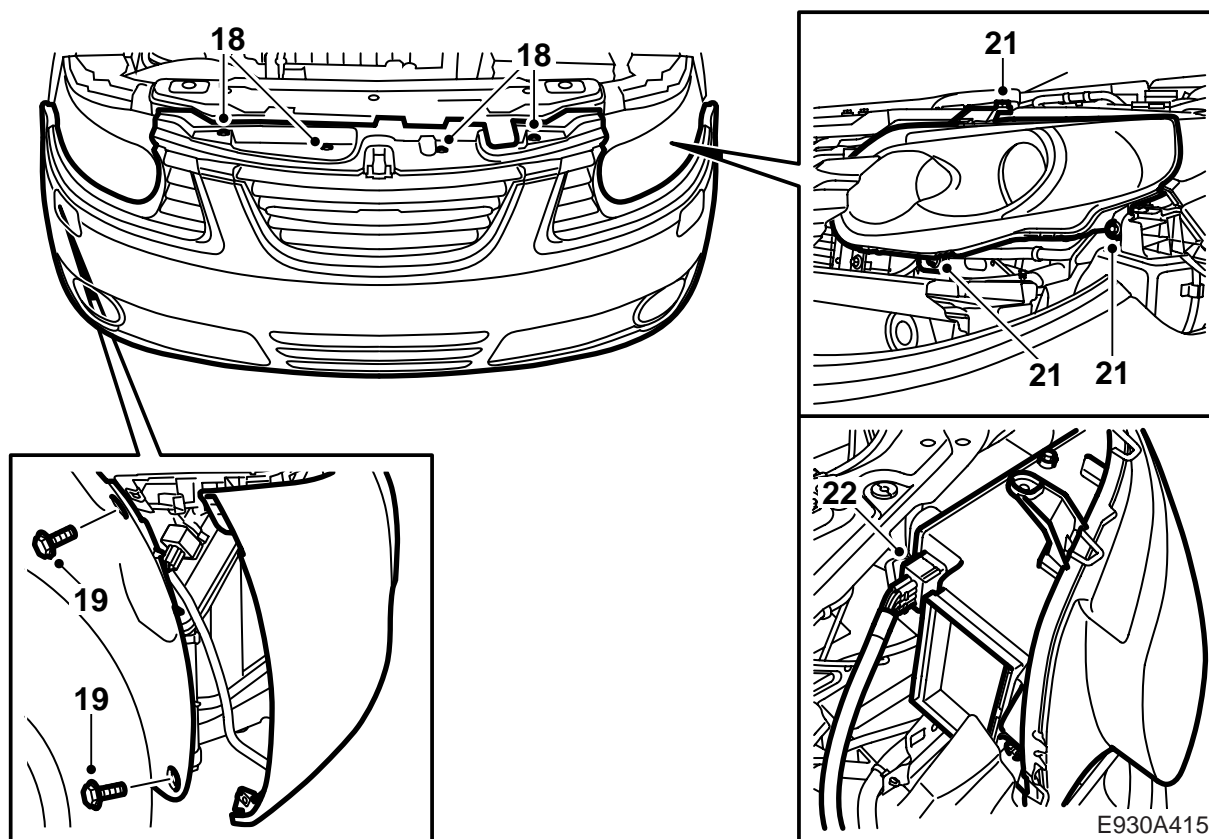


- 12 För ledningsnätet längs ledningsnätskanalen under ABS-aggregatet. Den delen av ledningsnätet som är lindad med filtejp ska föras upp under huvlåsvejern samt mellan kylvätskebehållaren och karossen. Fortsätt längs huvlåsvejern in i torpedutrymmet.
- 13 Anslut ledningsnätets svarta kabel (ringkabelsko) till den bakre jordpunkten på vänster strukturbredvid batteriet.

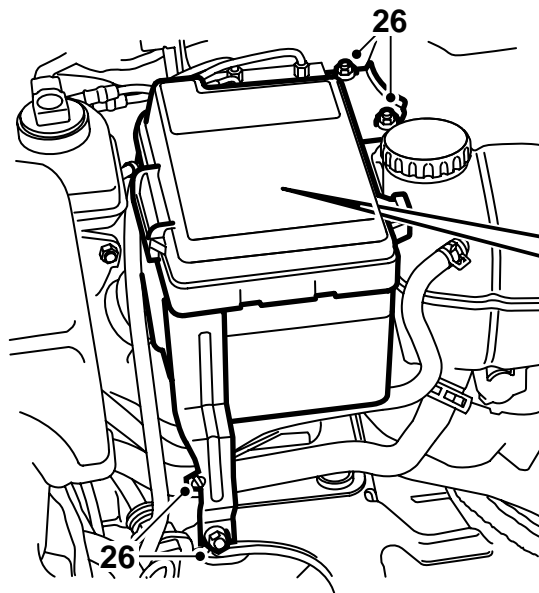


E930A269

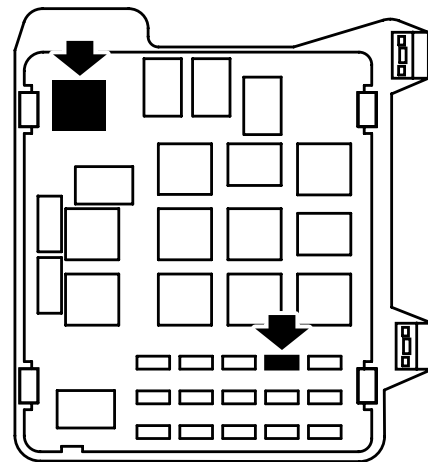
- 14 **-M05:** Demontera de båda yttre delarna av grillen genom att trycka in den nedre låstungan och dra ut respektive galler med början i den nedre delen.
- 15 **-M05:** Demontera vänster blinkers och vänster strålkastare. För ledningsnätet under vänster strålkastare längs bilens ordinarie ledningsnät och ut genom de yttre delarna av grillen. Ledningsnäten ska sticka ut cirka 20 cm.
- 16 **-M05:** Fixera ledningsnätet med hjälp av spännbanden.
- 17 **-M05:** Montera strålkastare och blinkers samt de yttre delarna av grillen.



- 18 **M06-**: Demontera de övre plastclipsen.
- 19 **M06-**: Demontera skruvarna från innerskärmen.
- 20 **M06-**: Lossa stötfångarhöljet genom att lossa haken med en skruvmejsel. Vik höljet framåt och placera ett stöd under höljet så att det inte skadas.
- 21 **M06-**: Demontera skruvarna.
- 22 **M06-**: Lyft ut strålkastaren och demontera kontaktdonet.
- 23 **M06-**: För ledningsnätet under vänster strålkastare längs bilens ordinarie ledningsnät och ut genom grillen på lämpligt ställe. Ledningsnäten ska sticka ut cirka 20 cm.
- 24 **M06-**: Fixera ledningsnätet med hjälp av spännbanden.
- 25 **M06-**: Montera strålkastaren och stötfångarhöljet.



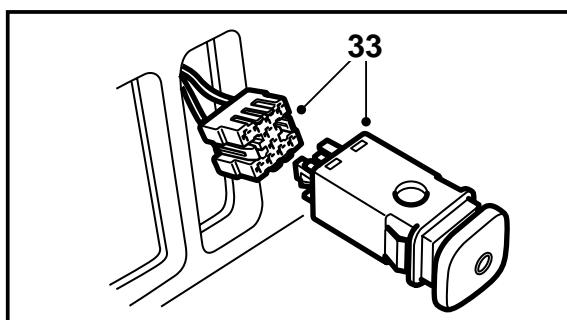
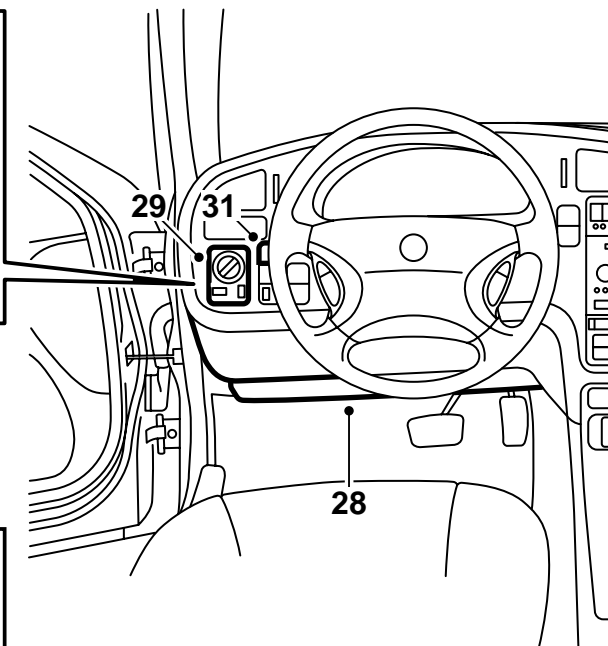
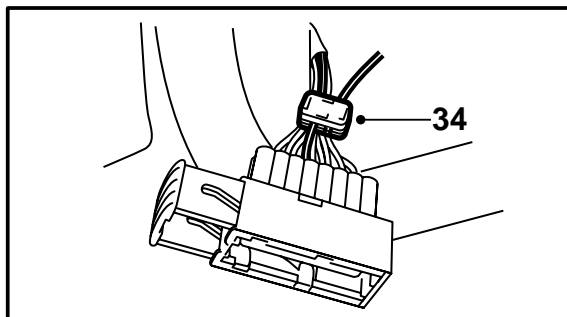
27



E930A416

26 Montera reläplattan i elcentralen samt montera elcentralen.

27 Montera reläet på plats FR13 och säkringen på plats FF8 i reläcentralen samt montera elcentralens lock.



E930A417

28 Demontera ljudskärmen över pedalstället.

29 Demontera ljusströmställarenheten.

30 Borra ett 7 mm hål i isoleringen under hålet i torpedutrymmet. Montera gummigenomföringen i hålet och för in ledningsnätet genom genomföringen. Tryck genomföringen på plats och täta med Teroson T242 (art.nr. 30 15 781) eller likvärdigt tätningsmedel.

M06-: Om det finns en ledig plats för strömställare till vänster om ratten gå vidare till pkt 31, annars gå vidare till pkt 37.

31 Demontera det översta täcklocket i strömställarschaktet mellan ratten och dörren.

32 För upp kablarna till strömställarpanelen och montera dem i satsens kontaktdon enligt tabellen nedan.

33 Anslut ledningsnätets kontaktdon till strömställaren för extraljus samt montera strömställaren i strömställarpanelen.

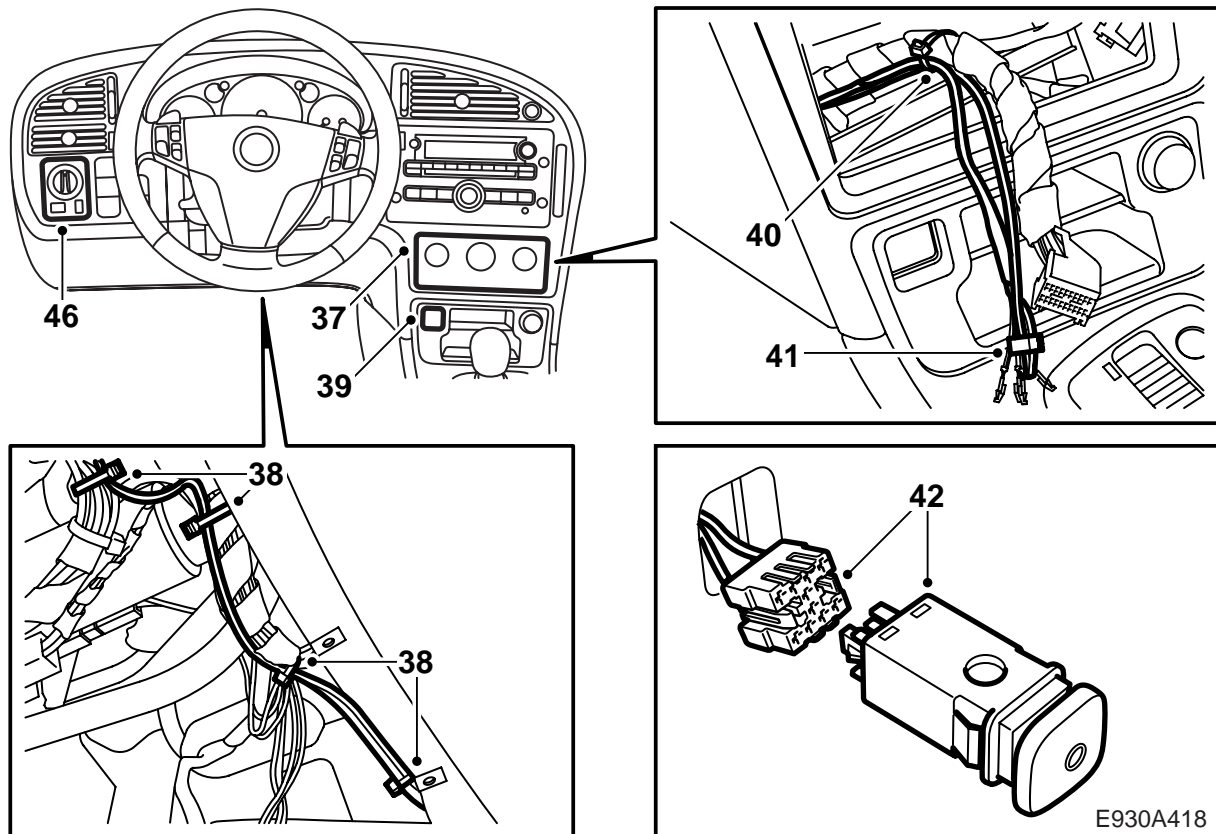
34 Anslut den bruna kabeln med hjälp av ett förgreningdon till den blå/vita (-M05) alt. gul/gråa (M06-) kabeln på stift 5 i ljusströmställarens kontakthus.

35 Fixera eventuellt ledningsnätsöverskott med hjälp av spännbanden. Kontrollera att kablarna inte går mot varma eller vassa ytor samt att de går fria för rörliga delar. Montera spännband och tejp på elcentralens damask.

36 Montera ljusströmställarenheten och ljudskärmen.

Gå vidare till pkt 47.

Stift	Färg
1	BN
2	BK
3	-
4	-
5	GN
6	-
7	-
8	BL



- 37 Demontera ACC-enheten.
 38 Dra ledningarna under ratten fram till mittkonsolen.
 39 Demontera täcklocket från mittkonsolens strömställarpanel.
 40 Dra fram kablarna till strömställarpanelen och montera dem i satsens kontaktdon enligt tabellen nedan.

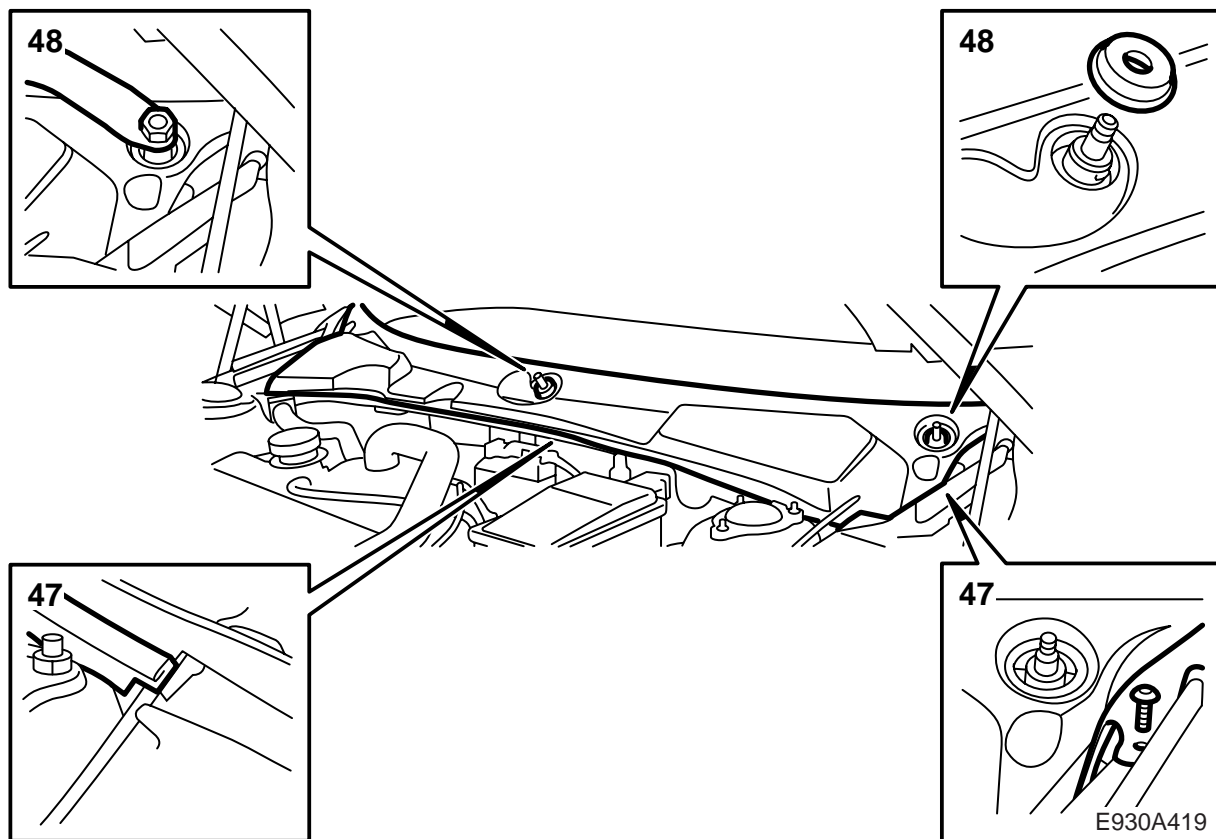
Stift	Färg
1	BN
2	BK
3	-
4	-
5	GN
6	-
7	-
8	BL

- 41 Anslut den bruna (BN) kabeln med hjälp av ett förgreningssdon till satsens bruna (BN) kabel. Dra den bruna kabeln tillbaka mot ljusströmställaren.

- 42 Anslut ledningsnätets kontaktdon till strömställaren för extraljus samt montera strömställaren i strömställarpanelen.
 43 Montera ACC-enheten.
 44 Anslut den bruna kabeln med hjälp av ett förgreningssdon till den gul/gråa (YE/GY) kabeln på stift 5 i ljusströmställarens kontakthus.
 45 Fixera eventuellt ledningsnätsöverskott med hjälp av spännbanden. Kontrollera att kablarna inte går mot varma eller vassa ytor samt att de går fria för rörliga delar. Montera spännband och tejp på elcentralens damask.
 46 Montera ljusströmställarenheten och ljudskärmen.

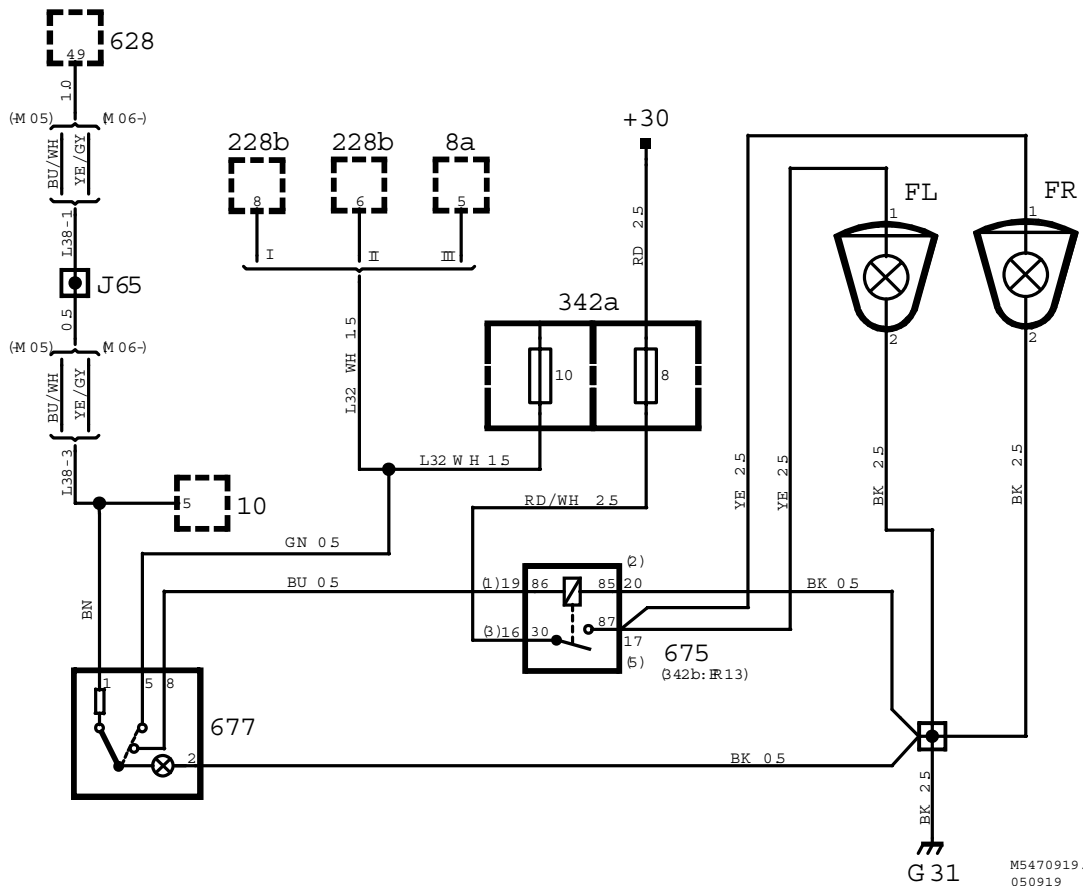
Notera

Strömställarens knapp monteras med den raka sidan nedåt och kan behöva anpassas något för att passa i strömställarpanelen.



- 47 Montera täcklocket över torpedutrymmet och huvttättningslisten.
- 48 Montera vindrutetorkararmarna.
- 49 Montera batterihyllan och batteriet. Anslut batteriet.
- 50 Anslut satsens röda (RD) kabeln (ringkabelsko) till batteriets pluskabel.
- 51 Vrid tändningsnyckeln till läge ON och funktionsprova extraljuset och instrumentbelysningen.
- 52 Kontrollera att extraljusens funktion stämmer överens med kraven i det aktuella landet. Gör en ljusinställning av extraljusen.
- 53 Justera bilens klocka och datum samt, vid ej Saab originalradio, programmera in radiokoden.

Elschema

M5470919.1
050919

I	Bilar med halogenljus, -M01
II	Bilar med halogenljus, M01- Bilar med xenonljus, M02-03 (ej US/CA)
III	Bilar med xenonljus, M04- (ej US/CA) Bilar med xenonljus, M02- (US/CA)

8a	Relä, helljus
10	Ljusströmställare
228b	Relä, främre glödtråds kontroll
342a	Säkringscentral i motorrummet
628	DICE
677	Strömställare, extraljus
675	Relä, extraljus
FL	Vänster extraljus
FR	Höger extraljus