

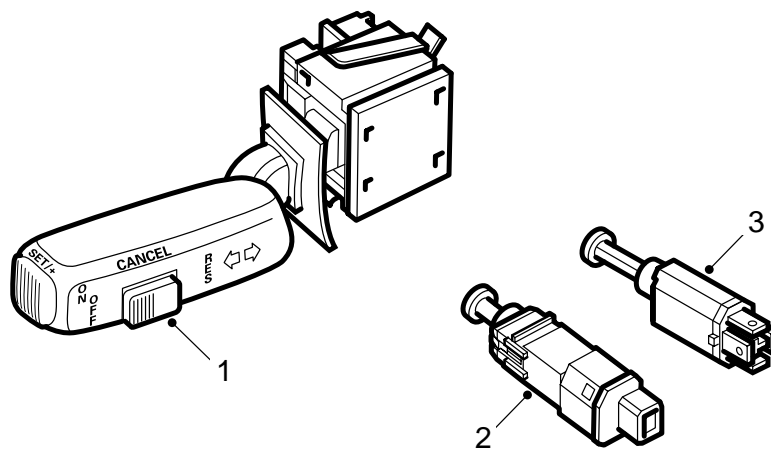


**MONTERINGSANVISNING · INSTALLATION INSTRUCTIONS  
MONTAGEANLEITUNG · INSTRUCTIONS DE MONTAGE**

## Saab 9-5

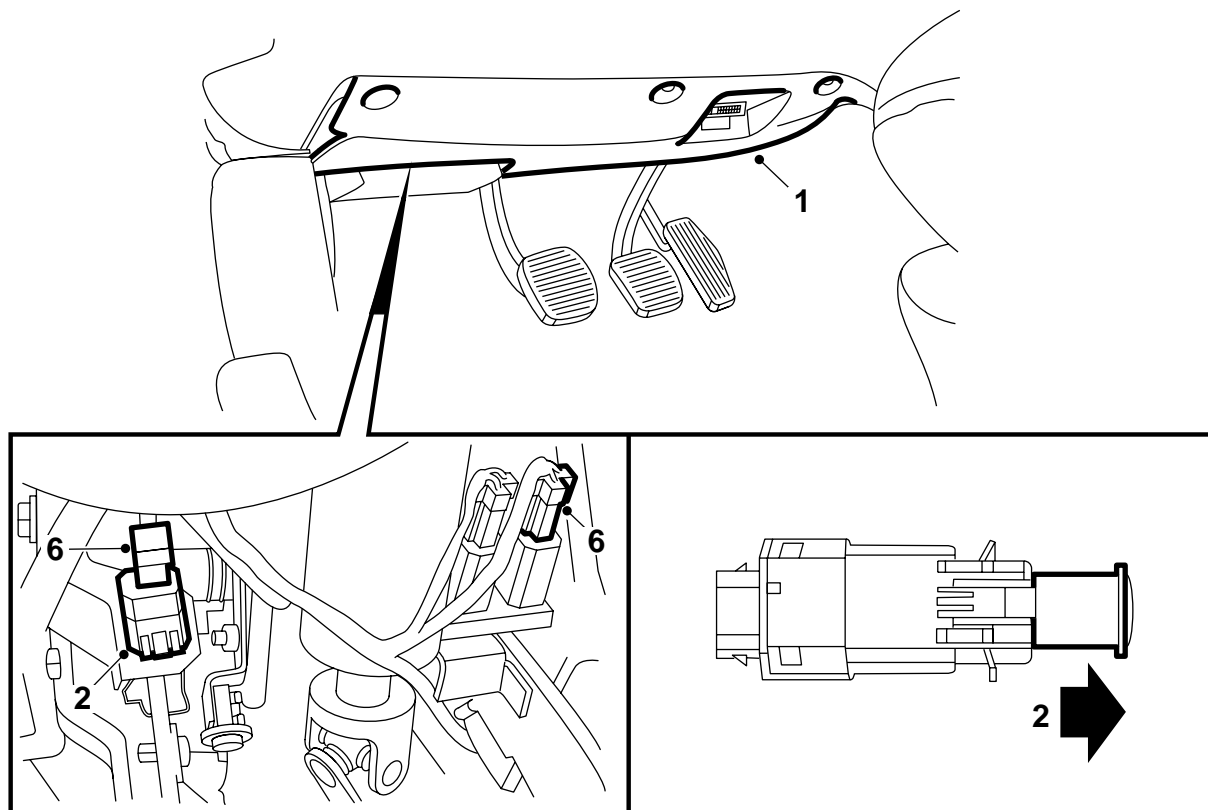
### Farthållare

Accessories Part No.	Group	Date	Instruction Part No.	Replaces
<b>32 025 889 400 129 128</b>	<b>3:69-17</b>	<b>Sep 06</b>	<b>86 88 137</b>	<b>86 88 137 Jun 00</b>



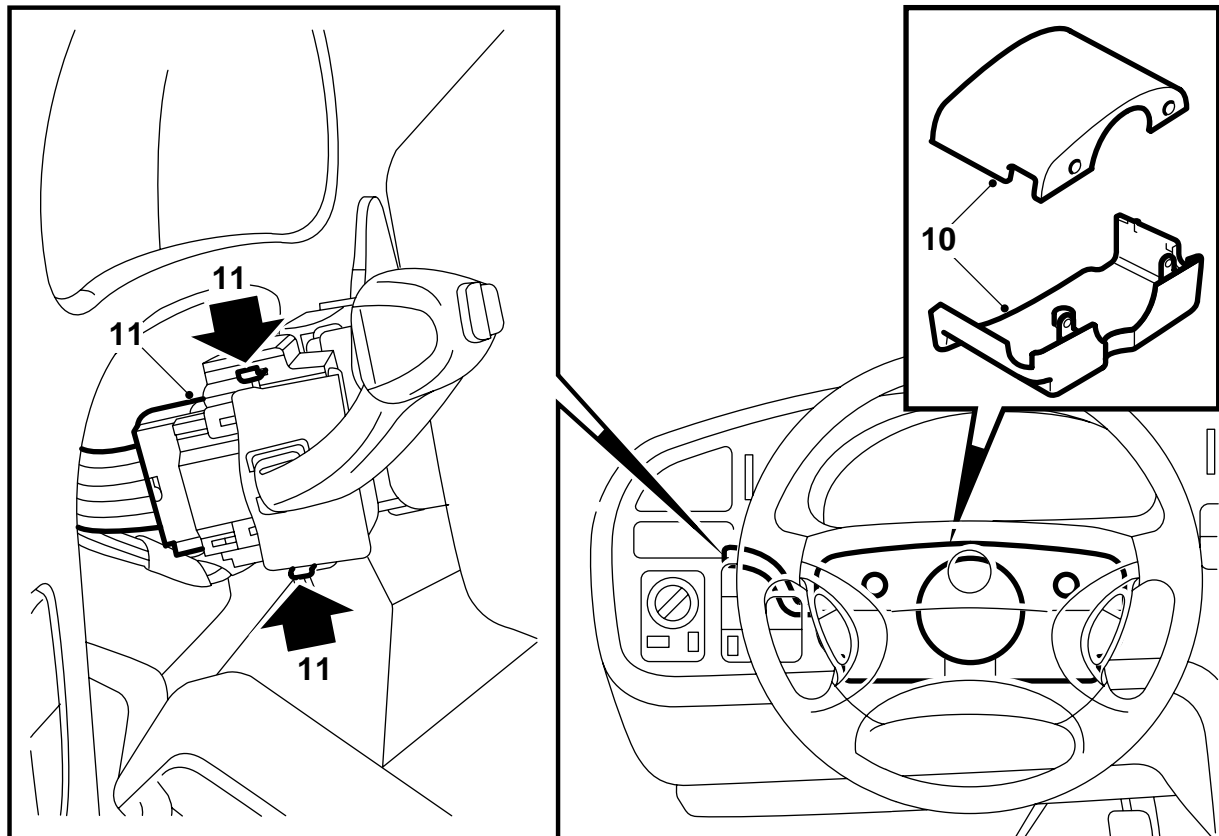
- 1 Strömställare
- 2 Pedalkontakt, koppling
- 3 Pedalkontakt, broms

E368A001



E368A002

- 1 Demontera den undre panelen.
- 2 Tryck ned kopplingspedalen ca 100 mm och montera den vita pedalkontakten i hållaren. När kontakten låst fast, skjut tillbaka den röda låshylsan och släpp upp pedalen. Pedalkontakten justeras då automatiskt.
- 3 Tryck ned bromspedalen och montera den svarta pedalkontakten i hållaren. Vrid kontakten 90° så att den låser fast i hållaren. Släpp upp pedalen så justeras kontakten automatiskt.
- 4 Tryck med handen på broms- och kopplingspedalerna. Kontrollera att pedalkontakterna ligger mot tryckplattan på pedalen, samt att att det "klickar" svagt när pedalen trycks ned > 5 mm.
- 5 Ledningsnät med skarvhus finns förmonterat i bilen. Följ ledningarna från bromsljuskontakten och lösgör skarvhusen till pedalkontakterna.
- 6 Montera skarvhusen på pedalkontakterna.
  - a 4-poligt grönt skarvhus till bromspedalkontakten.
  - b 2-poligt vitt skarvhus till kopplingspedalkontakten.
- 7 Kontrollera att ledningarna går fritt från rörliga delar.
- 8 Montera den undre panelen.



E368A003

- 9 Lossa rattjusteringen. Dra ratten bakåt och nedåt. Demontera den övre rattkåpan.
- 10 För ratten till dess övre läge och demontera den undre rattkåpan.
- 11 Demontera strömställaren genom att trycka in låshakarna och dra den ur hållaren. Ta isär skarvhuset från strömställaren.
- 12 Anslut skarvhuset till monteringsatsens strömställare och montera den i hållaren. Kontrollera att strömställaren är låst i hållaren.
- 13 Montera rattkåporna.
- 14 Provkör bilen och kontrollera funktionen på strömställare och pedalkontakter:
  - Kör c:a 50 km/h och tryck "SET". Släpp gaspedalen och bilen ska hålla konstant fart.
  - Tryck lätt på bromspedalen. Farthållaren kopplas ur.
  - Hastigheten minskar till! c:a 40 km/h, tryck "RES". Hastigheten ökar och återgår till 50 km/h.
  - Tryck lätt på kopplingspedalen. Farthållaren kopplas ur.
  - Hastigheten minskar till c:a 40 km/h, tryck "RES". Hastigheten ökar och återgår till 50 km/h.

- Tryck "SET" och håll knappen intryckt ca 2 sekunder.

Hastigheten ökar och hålls konstant på den hastighet bilen har när "SET"-knappen släpps.