

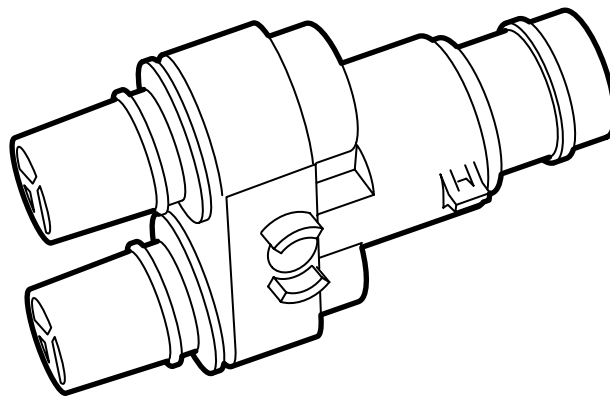


**MONTERINGSANVISNING · INSTALLATION INSTRUCTIONS  
MONTAGEANLEITUNG · INSTRUCTIONS DE MONTAGE**

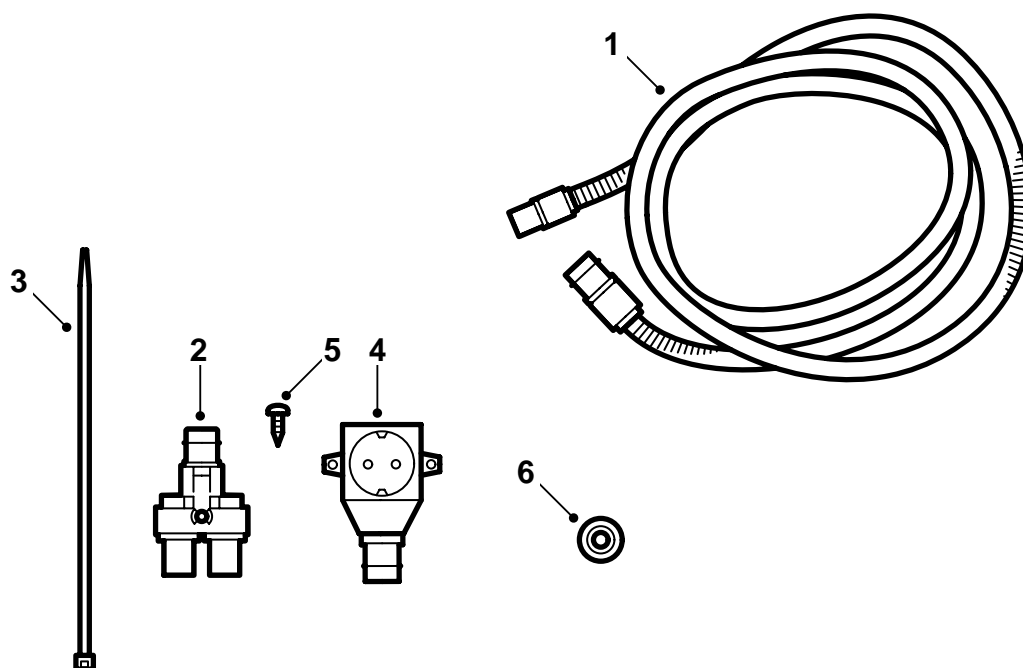
**Saab 9-3, M08-**

Grenledningssats, bilar med standardfront

Accessories Part No.	Date	Instruction Part No.	Replaces
32 026 192	<b>Sep 07</b>	32 026 199	

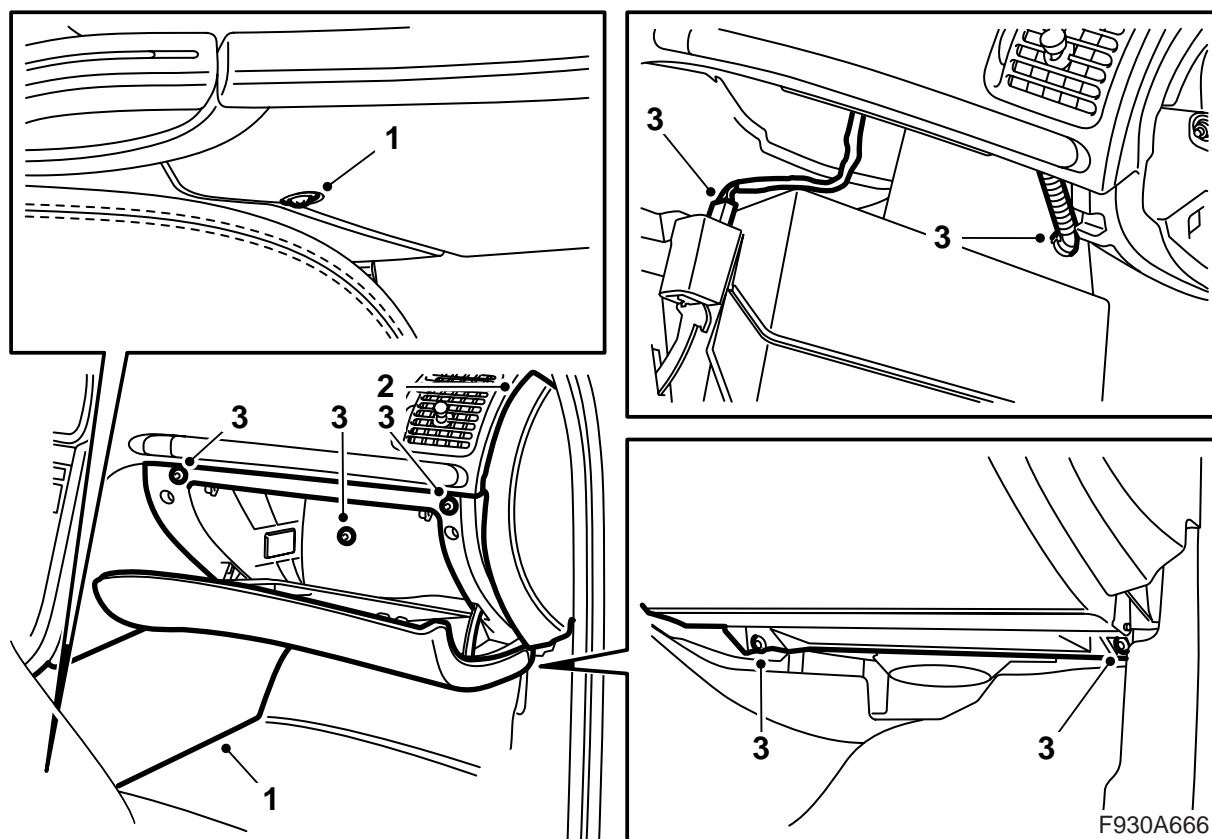


F930A665

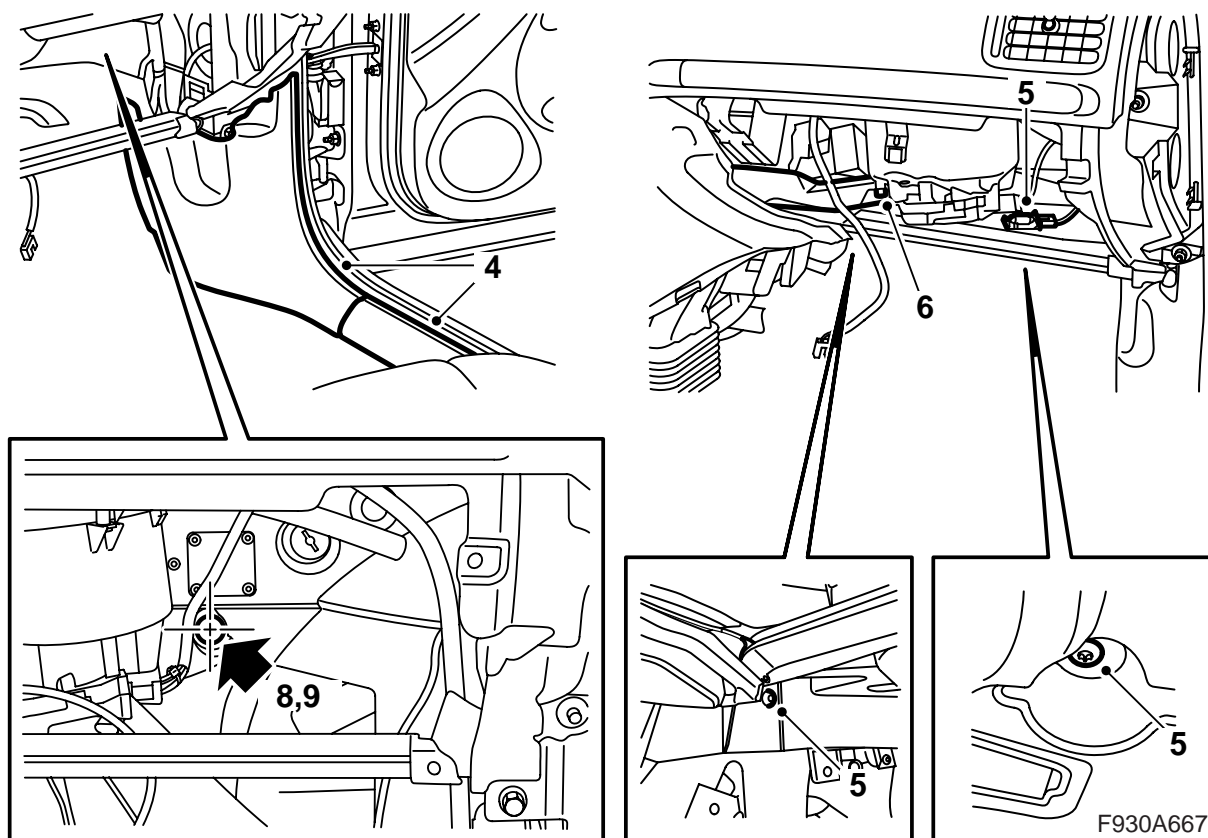


F930A019

- 1 Anslutningskabel 3,6 m
- 2 Grenkontakt
- 3 Buntband (x7)
- 4 230 V-uttag
- 5 Skruv (x2)
- 6 Genomföring



- 1 Demontera golvkonsolens sidklädsel.
- 2 Demontera instrumentpanelens högra gavel.
- 3 Demontera handskfacket, dra ut det och demontera kontaktdonet för belysningen samt slangen för kylning om sådan finns.
- 4 Demontera det inre tröskelskyddet och A-stolpens nedre klädsel.



- 5 Demontera golvbelysningens kontaktdon och demontera handsfacksunderdelen.
- 6 Demontera luftkanalen.
- 7 Vik undan mattan, se bild pos.8.

### Observera

lakta stor försiktighet så att inte mattan viks för mycket. Om mattan spricker i skummet försämras ljudisoleringen avsevärt.

- 8 Skär ut en bit i isolermattan för att se var hålet i torpedväggen ska borras (området markeras i bilden av pilen 8,9).
- 9 Gör, med märkpenna, ett kryss i den runda inpressningen på torpedväggen. Markera i krysets centrum med körnare.
- 10 Vik undan ledningsnätet i motorrummet i området där hålet skall tas upp.

### VARNING

Var uppmärksam, så att inte bilens ledningsnät skadas. Skador på ledningsnätet kan orsaka kortslutning/brand.

- 11 Borra först ett hål som motsvarar storleken på hålsågstappen enligt markeringen och använd sedan en 22 mm hålsåg.
- 12 Demontera luftmassmätarens kontaktdon.
- 13 Demontera slangklämman på insugningsslangen från luftmassmätaren.

- 14 Demontera skruvarna till luftrenarens lock och demontera luftrenaren.
- 15 För den 3,6 m långa anslutningskabeln till kupén längs ledningsnätet, under A/C-rören, längs ledningsnätet runt fjäderbenstornet och under bränslerören vid torpeden, in i kupén genom det borrade hålet i torpeden.
- 16 Montera, från kupén, kabelgenomföringen på anslutningskabeln, se till att O-ringen på kontakthuset ej hamnar ur sitt läge.

### Observera

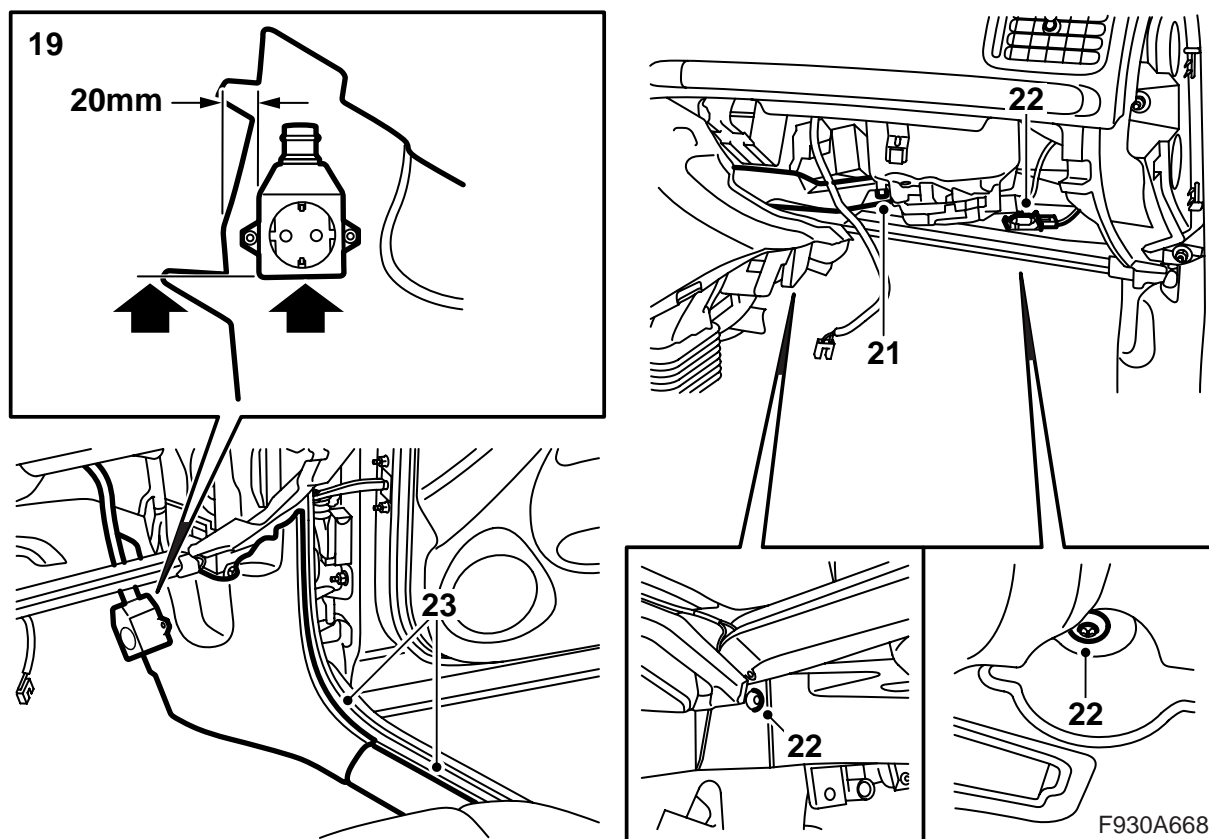
Tvållösning underlättar monteringen.

- 17 Placera kabelgenomföringen ca. 400 mm från kontaktdonet inne i bilen, och montera genomföringen till hålet med den största flänsen i motorrummet.

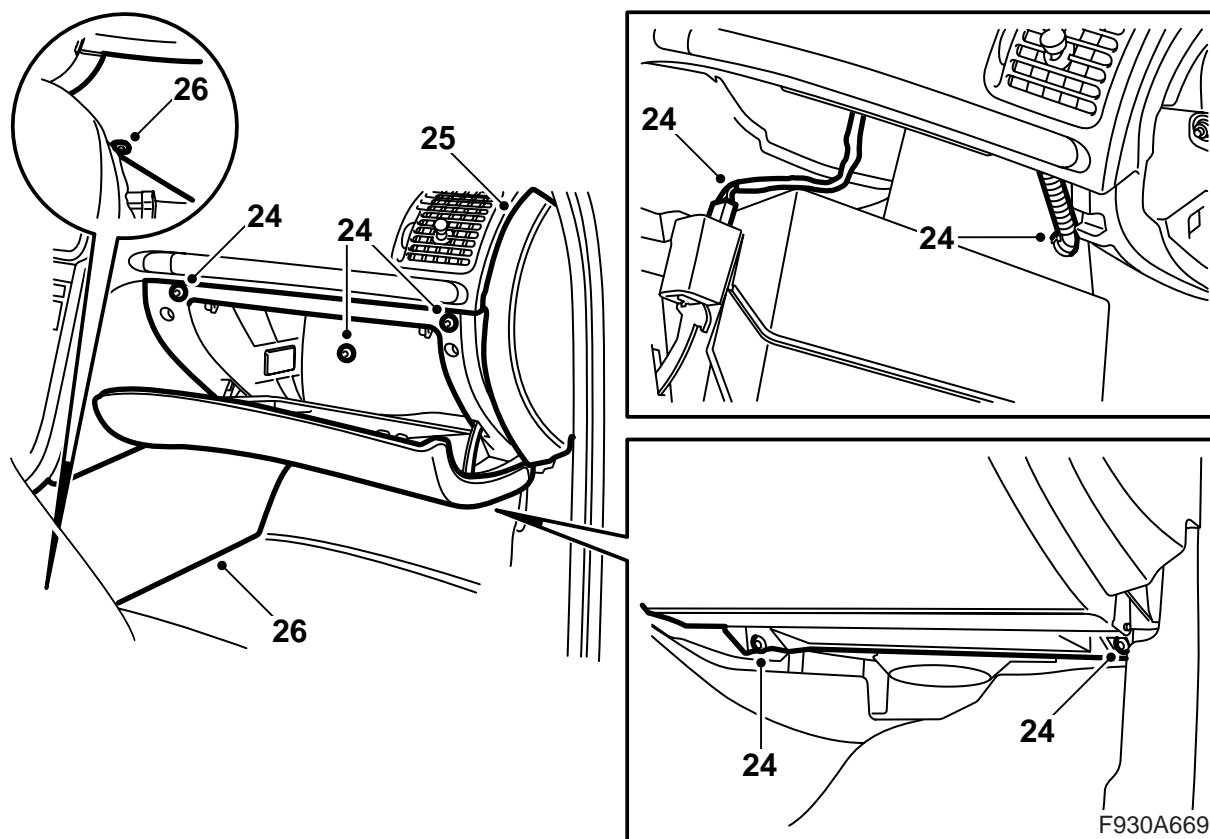
### Observera

Se till att kabelgenomföringen tätar helt mot torpeden.

- 18 Vik tillbaka mattan.



- 19 Markera läget för kupéuttagets placering på A-stolpens nedre klädsel med uttaget som mall. Uttaget ska placeras 20 mm från kanten och med uttagets nedre kant i linje med den nedre styrpinnens ovankant. Borra två st 3 mm hål och montera kupéuttaget med skruvarna.
- 20 Stryk syrafritt vaselin, art nr 30 15 286 eller motsvarande, på anslutningskabelns O-ring och anslut kabeln till uttaget.
- 21 Montera luftkanalen.
- 22 Montera handskfacksunderdelen och anslut golvbelysningen.
- 23 Montera A-stolpens nedre klädsel och det inre tröskelskyddet.



- 24 Passa in handskfacket, anslut kontaktdonet för belysningen samt slangen för kylning om sådan finns. Montera handskfacket.
- 25 Montera instrumentpanelens högra gavel.
- 26 Montera golvkonsolens sidoklädsel.
- 27 Fixera till befintligt ledningsnät med 1 st buntband vid torpeden, 1 st buntband på strukturben vid ledningsnätets fixeringspunkt och 1 st buntband bakom luftrenaren vid A/C-rören. Fixera anslutningskabeln till konsol på lamphuset ovansida vid kylarbalken under A/C-rören med 1 st spännband.
- 28 Montera luftrenarens underdel och montera slangen till insuget.
- 29 Montera slangklämman på insugningsslangen från luftmassmätaren och luftrenarens lock.
- 30 Montera luftmassmätarens kontaktdon.
- 31 Placera anslutningskabeln under kylarbalken och fixera med 1 st spännband i det högra nyckelformade hålet till kylarbalken och fixera med 1 st spännband till det vänstra nyckelformade hålet. Släpp ner anslutningskabelns ände framför batterihyllan, innanför H24-1 kontakten.
- 32 Lyft bilen.
- 33 Demontera 3 skruvar till vänster del av spoiler-skölden och vik ner den.
- 34 Demontera låsclipset och dela skarven på blockvärmarens kablage.

- 35 Placera anslutningskabeln framför subframens vänstra bussning. Stryk syrafritt vaselin, art nr 30 15 286 eller motsvarande, på kontakternas O-ringar.

Montera grenledningens anslutningskabel till det yttre anslutningen på grenkontakten (B) för att få en bra loop, montera låsclipset. Ett klick hörs när låsclipset är rätt monterat. Anslut blockvärmarens kablage till grenkontakten och montera låsclipset, Ett klick hörs när låsclipset är rätt monterat. Anslut strömuttagets kablage till grenkontakten och montera låsclipset, Ett klick hörs när låsclipset är rätt monterat.

### **VARNING**

Kontrollera att ledningsnätet inte kläms. Felaktig montering kan orsaka skador på ledningsnätet och kortslutning/brand.

- 36 Montera vänster del av spoilerskölden med 3 st skruvar.
- 37 Sänk bilen.
- 38 Anslut bilens motorvärmare till ett vägguttag och kontrollera att värmaren startar. Koppla loss anslutningen till vägguttaget.

## Användarinstruktioner

- Anslutningskabeln ska vara oljebeständig gum-mikabel godkänd för utomhusbruk och med en area av minst 3x1,5 mm<sup>2</sup>.
- Värmarsystemet får endast anslutas till jordat uttag.

 **VARNING**

Behandla alla kablar med försiktighet. Se speciellt upp med risken för klämskador mellan motorhuv och kaross samt risken för skärskador mot vassa plåtdetaljer.

Kontrollera regelbundet jordförbindelsen mellan intagskontaktens jordstift, värmarens hölje och bilens kaross för att undvika elektriska stötar.

- Undersök anslutningskabeln regelbundet med avseende på skador eller åldring. Skadad kabel måste omedelbart bytas.

### Notera

Värmarens funktion kan äventyras om:

- kylvätskan är förorenad
- kylvätskenivån är otillräcklig eller om luft finns i systemet
- issörja finns i systemet
- kylarcement används