

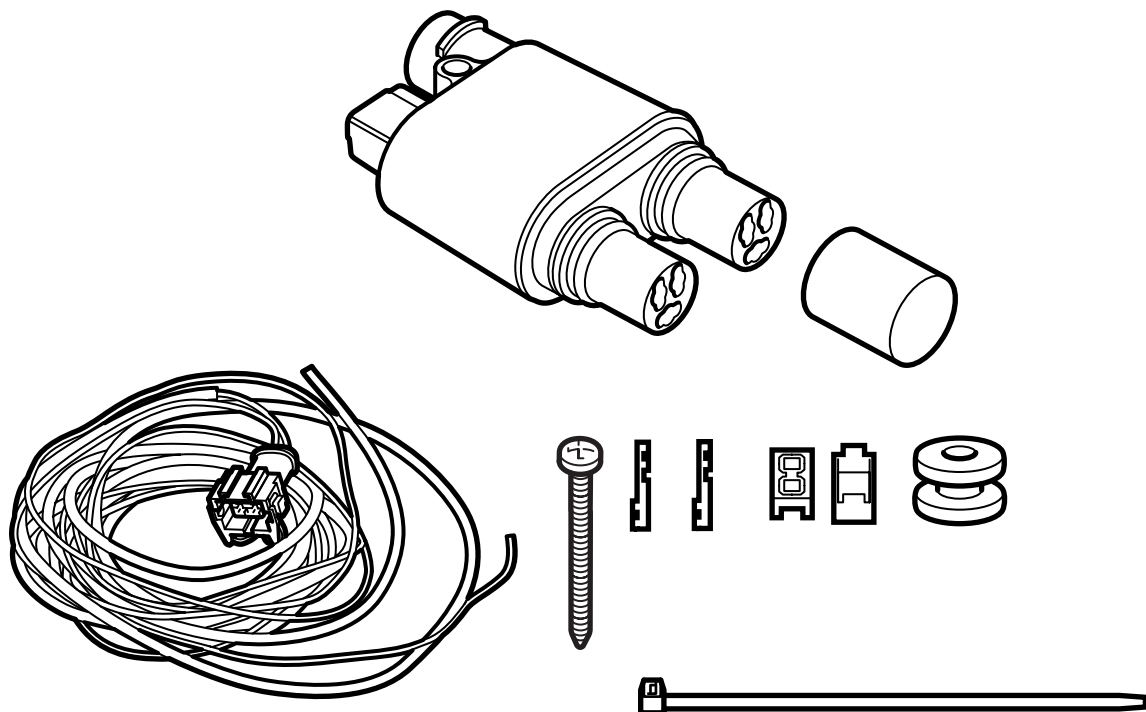


**MONTERINGSANVISNING · INSTALLATION INSTRUCTIONS  
MONTAGEANLEITUNG · INSTRUCTIONS DE MONTAGE**

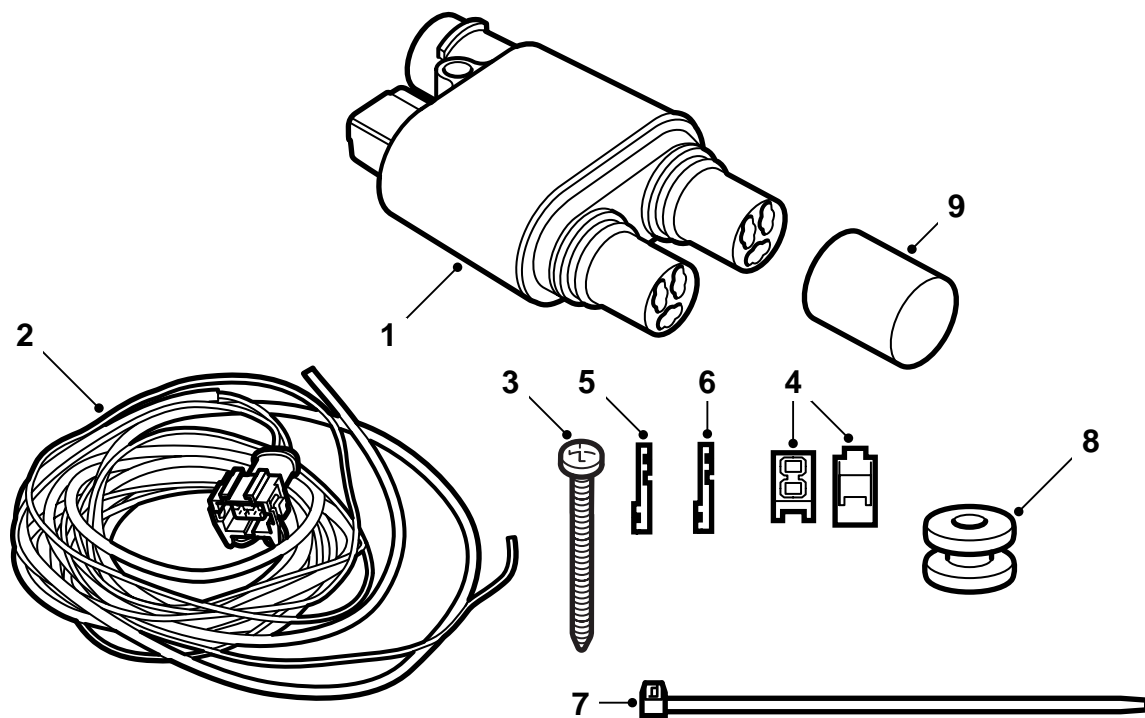
**Saab 9-3 (9400) -M03, Saab 9-5**

Timersats

Accessories Part No.	Group	Date	Instruction Part No.	Replaces
<b>32 026 603 400 130 878</b>	<b>9:87-29</b>	<b>Nov 07</b>	<b>86 98 706</b>	<b>86 98 706 Nov 05</b>

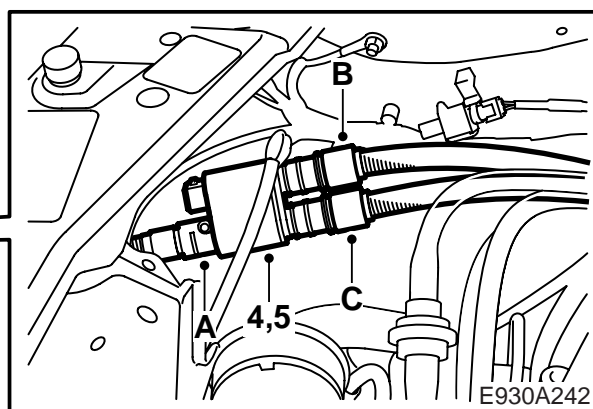
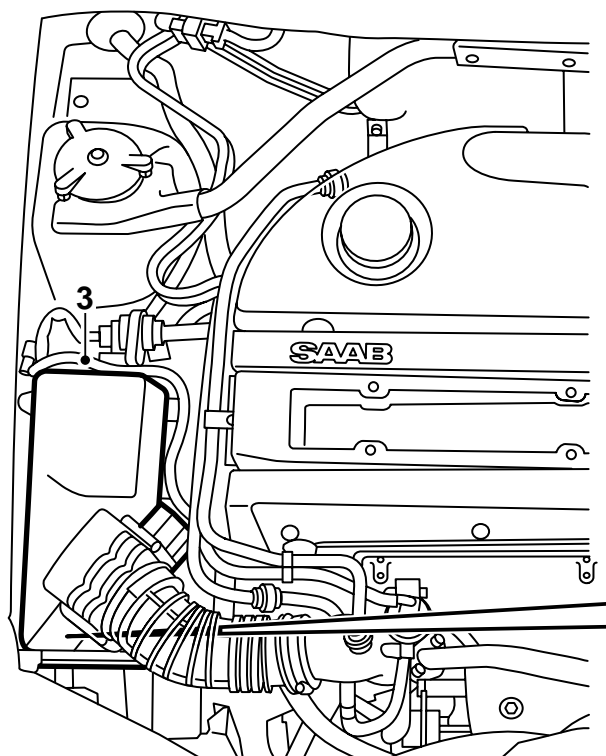


E930A231



E930A232

- 1 Timerrelä
- 2 Ledningsnät
- 3 Skruv
- 4 Förgreningsdon
- 5 Ledningssko, liten (Saab 9-3)
- 6 Ledningssko, stor (Saab 9-5)
- 7 Buntband (x5)
- 8 Genomföring
- 9 Skyddshuv



## Saab 9-3

Timerfunktionen ska styras av bilens SID-enhet, vilken måste programmeras med TECH 2.

### VARNING

Det är viktigt att smörja anslutningskablabarnas O-ringar före anslutning och att alla anslutningar trycks ihop hårt. Om skyddshuven ska monteras får inte den anslutningen smörjas.

- 1 Koppla loss och lyft ur batteriet.
- 2 Lossa och lyft upp relä-/säkringshållaren ur elcentralen i motorrummet.
- 3 Demontera luftrenaren.
- 4 **Om bilen sedan tidigare är utrustad med grenledningssats:** Demontera grenkontakten och anslut timerreläet. Montera reläet i grenkontaktens fästhål.
- 5 **Om bilen inte är utrustad med grenledningssats:** Montera timerreläet på följande sätt:
  - Placera timerreläet enligt bilden och markera hålets läge med kontakten som mall.
  - Borra ett 3,5 mm hål.
  - Grada hålet och avlägsna lösa spånor och färgflagor. Gör rent med Terosons Rengörare FL. Applicera Standox 1K füllprimer. Lägg på täckfärg. Använd Terotex HV 400 eller Mercasol 1 på invändiga ytor.
  - Anslut intagskontakten till timerreläet (A).

- Anslut övriga anslutningskablar, som är aktuella, till timerreläet enligt följande:

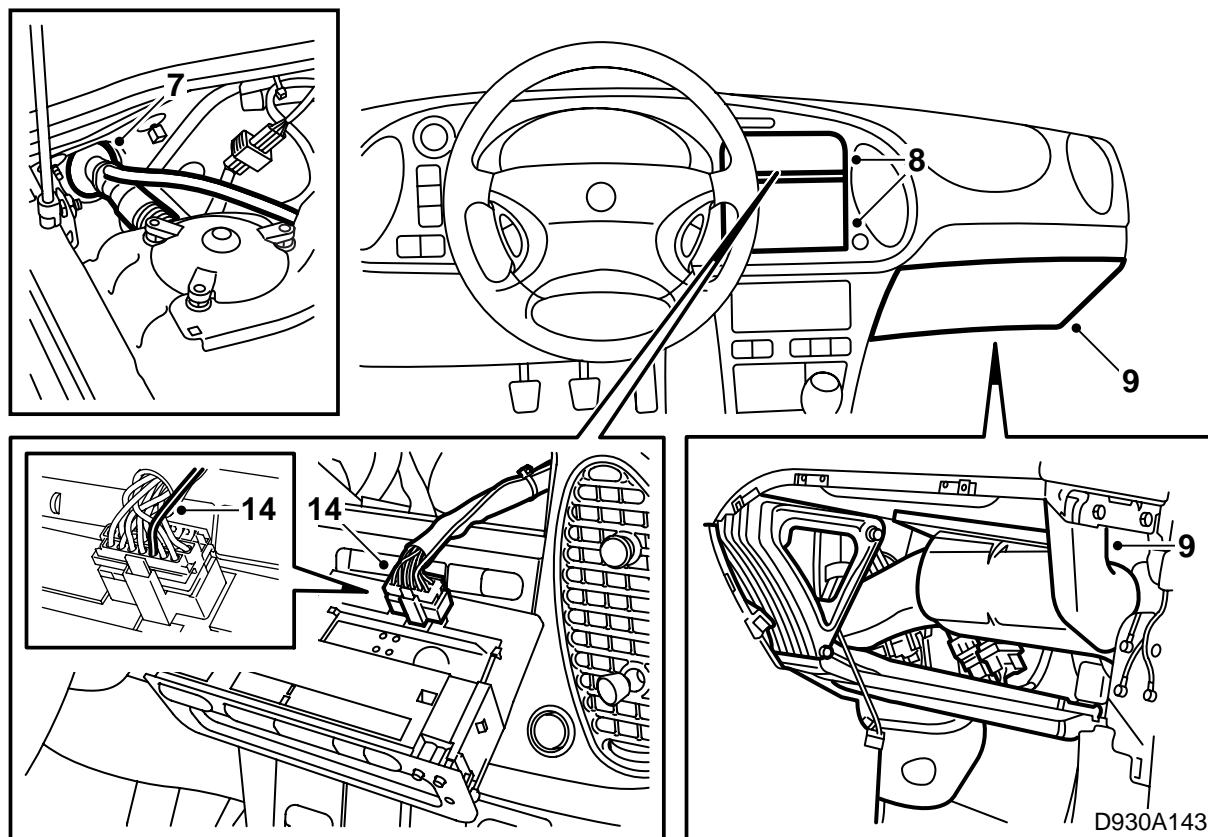
**Enbart motorvärmare:** Anslut kabeln för motorvärmaren till uttag C och montera skyddshuven över uttag B.

### VARNING

Kontrollera att den anslutning, där skyddshuven ska monteras, är ren och torr. Skyddshuven måste vridas minst ett varv medan den trycks på plats.

**Motorvärmare och kupéuttag:** Anslut kabeln för motorvärmaren till uttag B och anslut kabeln för kupéuttag till uttag C.

- Montera timerreläet.
- 6 Anslut den 2-poliga elanslutningen till timerreläet och lägg ut satsens ledningsnät längs bilens ledningsnät över hjulhuset i riktning mot torpedplåten. Fixera ledningsnätet vid behov.

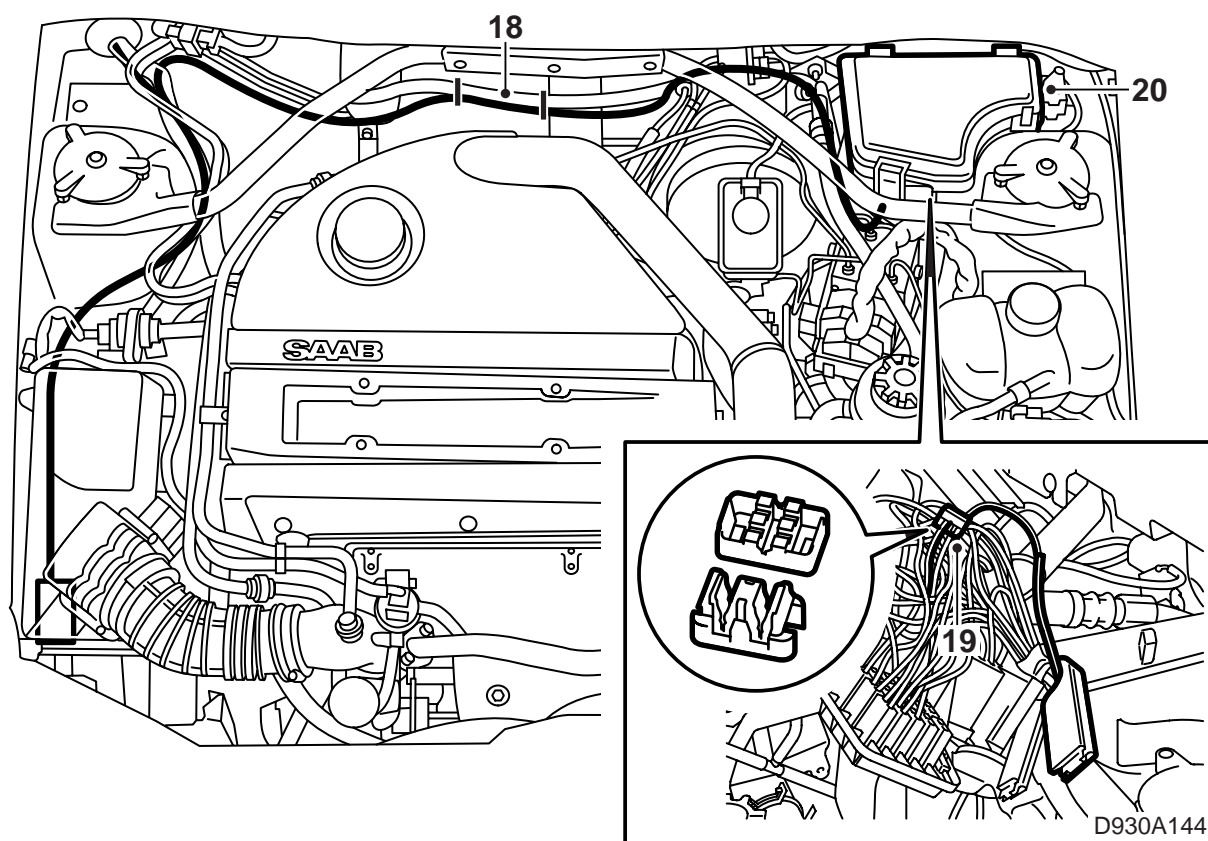


- 7 Ta bort tejpens och fixeringen vid torpedgenomföringen.
- 8 Dra ut SID-enheten och radion. Koppla loss SID-enheten.
- 9 Ta bort handskfacket och luftkanalen till instrumentpanelens högra sidoutsläpp och vik undan isoleringsmattan.
- 10 För den svarta kabeln genom torpedgenomföringen och låt den följa bilens ledningsnät till mittkonsolen. Eventuell grenledning ska föras igenom samtidigt.
- 11 Fixera kabeln längs bilens ledningsnät.
- 12 Täta genomföringen med Teroson T242 (art. nr 30 15 781) eller likvärdigt tätningsmedel, så att vatten inte kan följa ledningarna in i kupén.
- 13 Dra ett spännband runt genomföringen och försegla med tejp.
- 14 Montera kontaktstiftet på den svarta kabeln och sätt den i position 20 i SID-enhetens elanslutning.
- 15 Kontrollera att ledningen går fritt från vassa detaljer och fixera den längs ledningsnätet till mittkonsolen.
- 16 Anslut SID-enheten och sätt tillbaka den och radion.
- 17 Sätt tillbaka luftkanalen och handskfacket.

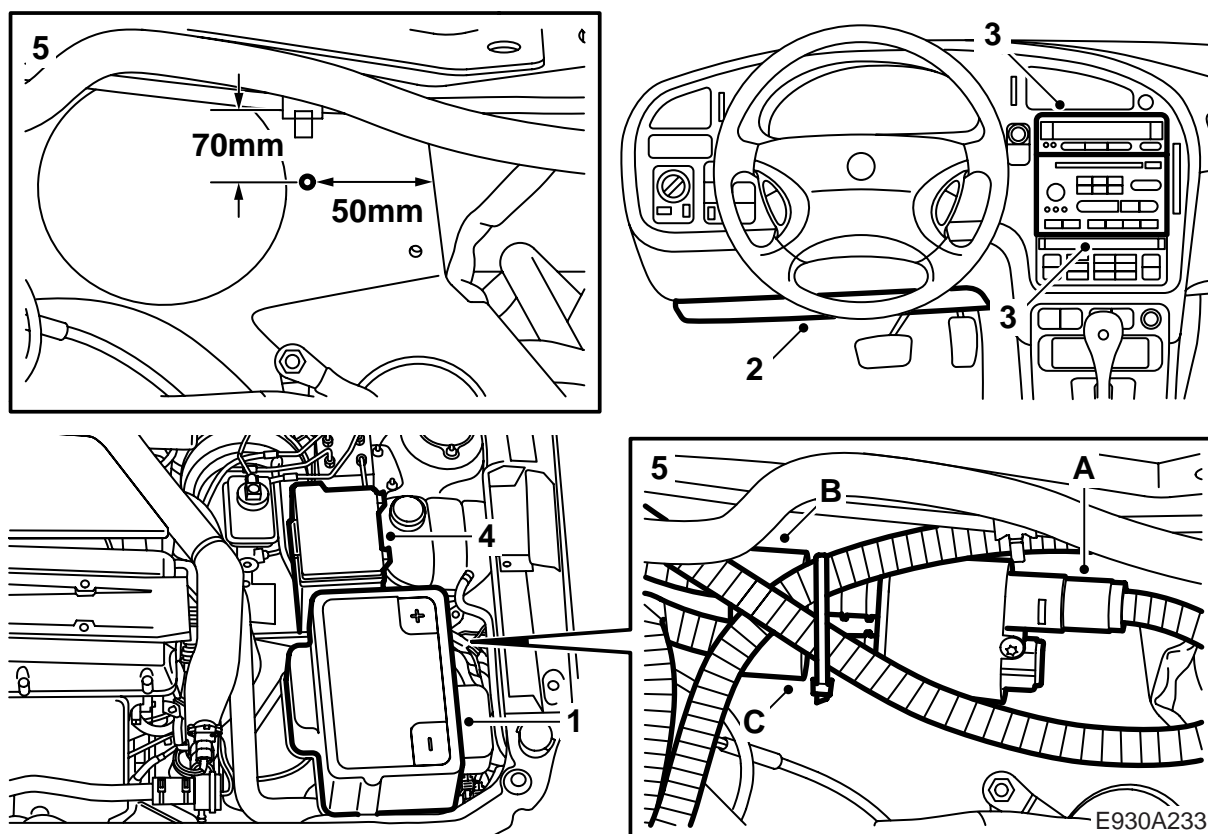
### Notera

Använd tvållösning för att göra det enklare.

- 11 Fixera kabeln längs bilens ledningsnät.
- 12 Täta genomföringen med Teroson T242 (art. nr 30 15 781) eller likvärdigt tätningsmedel, så att vatten inte kan följa ledningarna in i kupén.
- 13 Dra ett spännband runt genomföringen och försegla med tejp.
- 14 Montera kontaktstiftet på den svarta kabeln och sätt den i position 20 i SID-enhetens elanslutning.
- 15 Kontrollera att ledningen går fritt från vassa detaljer och fixera den längs ledningsnätet till mittkonsolen.



- 18 Dra ledningsnätets röda kabel längs bilens ordinarie ledningsnät in i elcentralen till säkring nr 5. Klipp av kabeln till lämplig längd.
- 19 Anslut den röda kabeln med hjälp av förgreningdonet till den röda kabeln från säkring 5.
- 20 Sätt tillbaka relä-/säkringshållaren och fixera kabeln vid elcentralens genomföring och till bilens ledningsnät längs torpedplåten.
- 21 Kontrollera att inga kablar i motorrummet går mot varma eller vassa detaljer. Fixera kablarna vid behov.
- 22 Montera luftrenaren.
- 23 Sätt tillbaka batteriet och anslut det.
- 24 Anslut diagnosverktyget och välj SID, "Programmering", "Parkeringsvärmartyp", "Eldriven", "Aktivering Parkeringsvärmare" och "Aktiveras endast av Timer".
- 25 Korrigera SID-enhetens klocka och prova start- och stoppfunktionerna enligt användarinstruktionerna i instruktionsboken.



## Saab 9-5

Timerfunktionen ska styras av bilens SID-enhet, vilken måste programmeras med TECH 2.

### **VARNING**

Det är viktigt att smörja anslutningskablabarnas O-ringar före anslutning och att alla anslutningar trycks ihop hårt. Om skyddshuven ska monteras får inte den anslutningen smörjas.

- 1 Koppla loss och lyft ur batteriet samt demontera batterihyllan.
- 2 Ta loss ljudisoleringen under instrumentpanelens vänstra sida.
- 3 **-M05:** Dra ut SID-enheten och radion. Koppla loss SID-enheten.
- 4 Lossa och lyft upp relä-/säkringshållaren ur elcentralen i motorrummet.
- 5 **Om bilen sedan tidigare är utrustad med grenledningssats:** Demontera grenkontakten och anslut timerreläet. Montera reläet i grenkontaktens fästhål.

**Om bilen inte är utrustad med grenledningssats:** Montera timerreläet på följande sätt:

- Anslut intagskontakten till timerreläet (A).
- Markera hålets läge enligt måtten i bilden och borra ett 3,5 mm hål.

- Grada hålet och avlägsna lösa spånor och färgflagor. Gör rent med Terosons Rengörare FL. Applicera Stadox 1K füllprimer. Lägg på täckfärg. Använd Terotex HV 400 eller Mercasol 1 på invändiga ytor.

- Anslut samtliga anslutningskablar, som är aktuella, till timerreläet enligt följande:

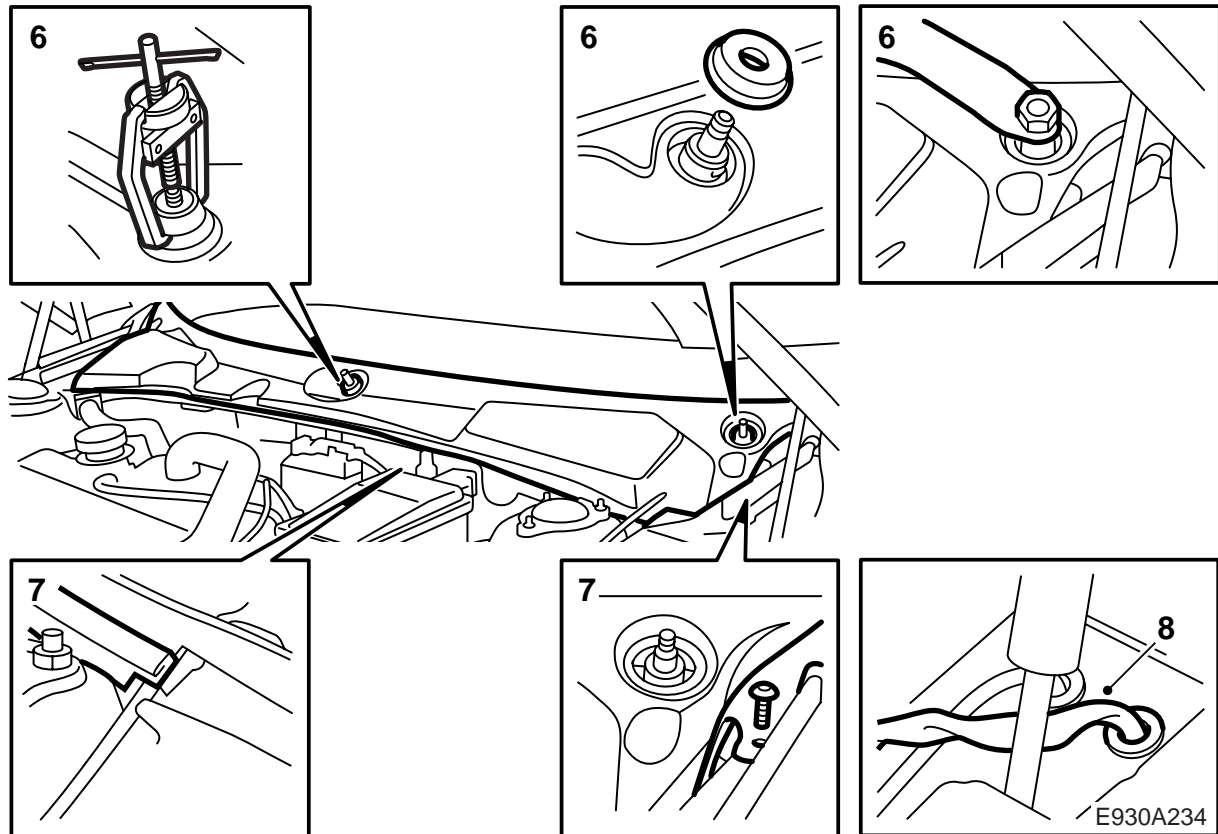
**Enbart motorvärmare:** Anslut kabeln för motorvärmaren till uttag C och montera skyddshuven över uttag B.

### **VARNING**

Kontrollera att den anslutning, där skyddshuven ska monteras, är ren och torr. Skyddshuven måste vridas minst ett varv medan den trycks på plats.

**Motorvärmare och kupéuttag:** Anslut kabeln för motorvärmaren till uttag B och anslut kabeln för kupéuttag till uttag C.

- Montera timerreläet.



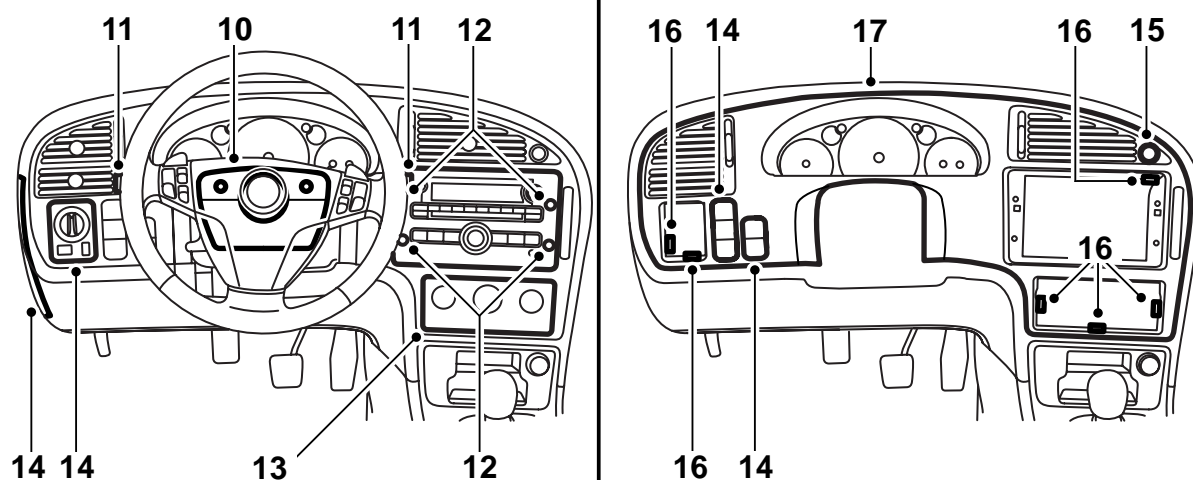
6 Demontera vindrutetorkarmarna. Använd avdragare 85 80 144.

7 Ta loss huvtätningslisten och täcklocket över torpedutrymmet.

8 Lossa pluggen till vänster om huvlåsvejerns genomföring. För ledningsnätets svarta kabel längs huvlåsvejern in i torpedutrymmet. Montera gummigenomföringen och för in kabeln genom genomföringen till mittkonsolen. Tryck genomföringen på plats och täta med Teroson T242 (art.nr. 30 15 781) eller likvärdigt tätningsmedel.

**-M05:** Fortsätt med punkt 36.

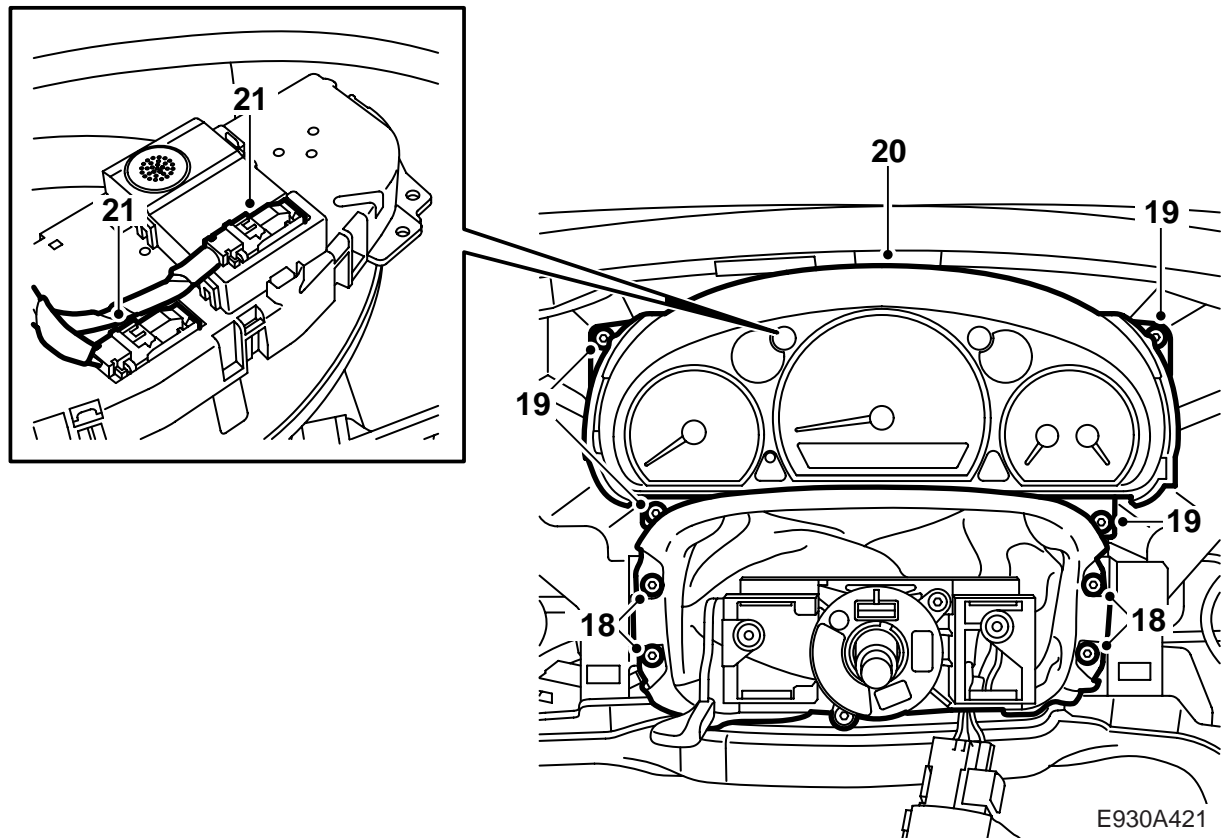
**M06-:** Fortsätt med punkt 9.



E930A420

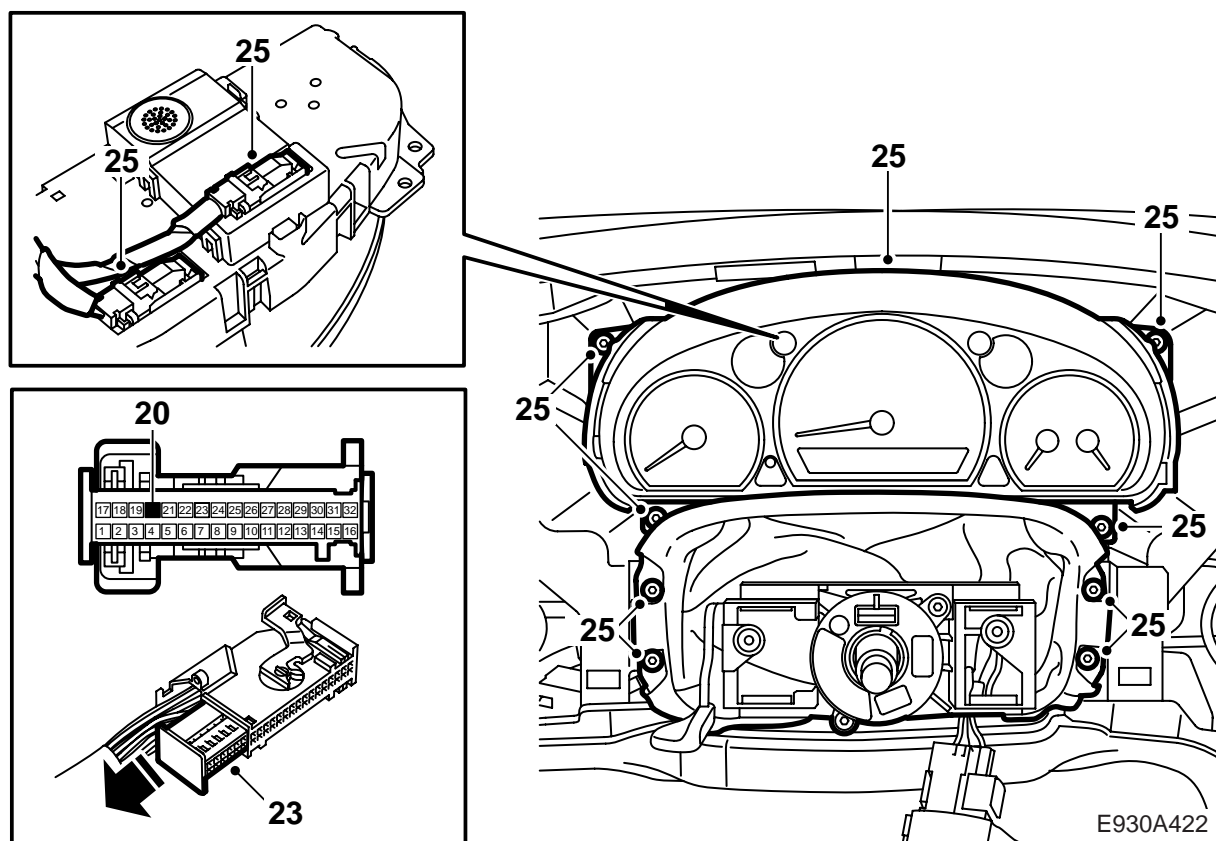
- 9 **M06-**: Dra ratten utåt, nedåt och lås den.
- 10 **M06-**: Demontera övre och undre rattkåpa, tre skruvar.
- 11 **M06-**: Lossa strömställarna för blinkers och vindrutetorkare.
- 12 **M06-**: Demontera täcklocken och audioenheten, fyra skruvar.
- 13 **M06-**: Demontera värme- och ventilationspanelen samt ta loss kontaktdonet.
- 14 **M06-**: Ta bort locket över säkringshållaren på sidan av panelen. Ta loss ljusströmställaren och övriga strömställare samt dess kontaktdon.
- 15 **M06-**: Lossa strömställaren för varningsblinkers och kontaktdonet.
- 16 **M06-**: Demontera instrumentplattan, fäst med sex skruvar och fyra clips.
- 17 **M06-**: Lyft bort instrumentplattan.



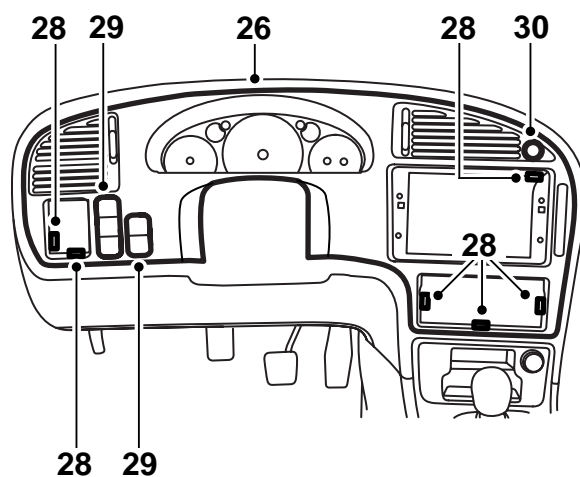
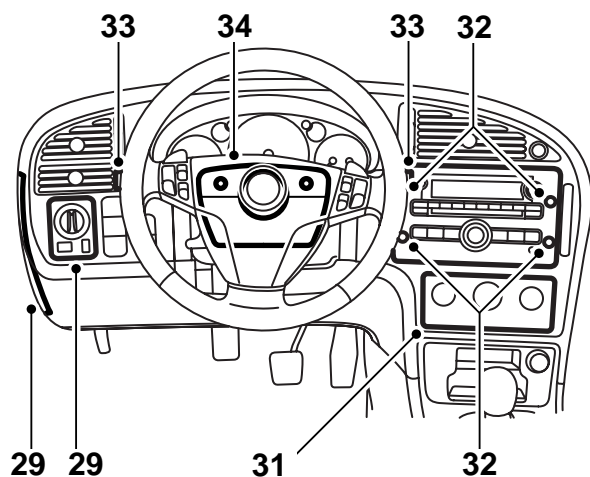


- 18 **M06**:- Demontera rattstångsdamaskens skruvar.
- 19 **M06**:- Demontera huvudinstrumentets skruvar.
- 20 **M06**:- Lyft bort huvudinstrumentet.
- 21 **M06**:- Demontera kontaktdonet.

E930A421



- 22 **M06-**: För den svarta (BK) kabeln från mittkonsolen till SID-enheten och fixera den för att undvika klämrisk.
- 23 **M06-**: Skjut försiktigt isär kontaktdonens över- och underdel.
- 24 **M06-**: Montera kabelskon på satsens svarta kabel och montera den på position 20 i SID-enhetens kontaktdon. Tryck ihop kontaktdonens över- och underdel.
- 25 **M06-**: Montera huvudinstrumentet.



E930A423

- 26 **M06-**: Lyft instrumentplattan på plats.  
 27 **M06-**: Kontrollera från förarsidan att luftkanalerna hamnar rätt.

### Notera

Kontrollera att inga skarvhus eller kablar ligger i kläm.

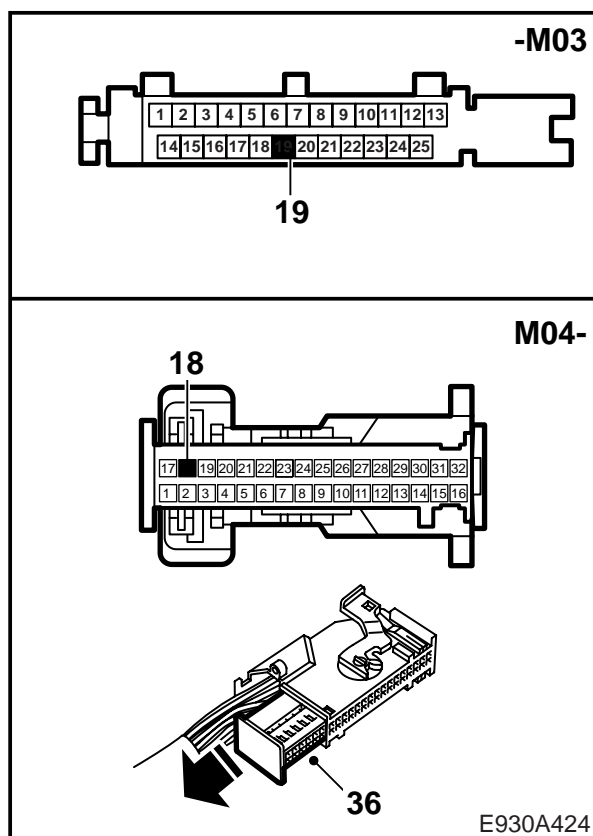
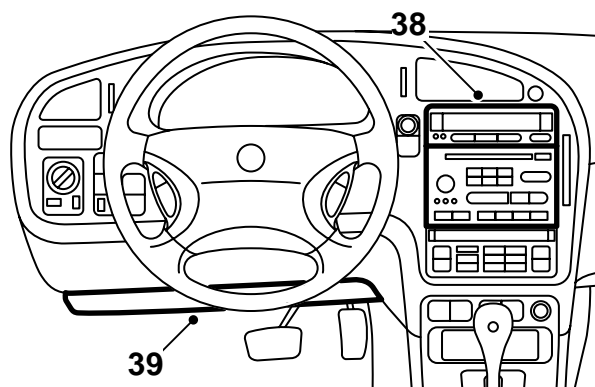
- 28 **M06-**: Montera instrumentplattan, fäst med sex skruvar och fyra clips.  
 29 **M06-**: Anslut och montera ljusströmställaren samt övriga strömställare.  
 Sätt tillbaka locket över säkringshållaren på sidan av panelen.

- 30 **M06-**: Montera strömställaren för varningsblinkers och anslut kontaktdonet bakifrån.

### Notera

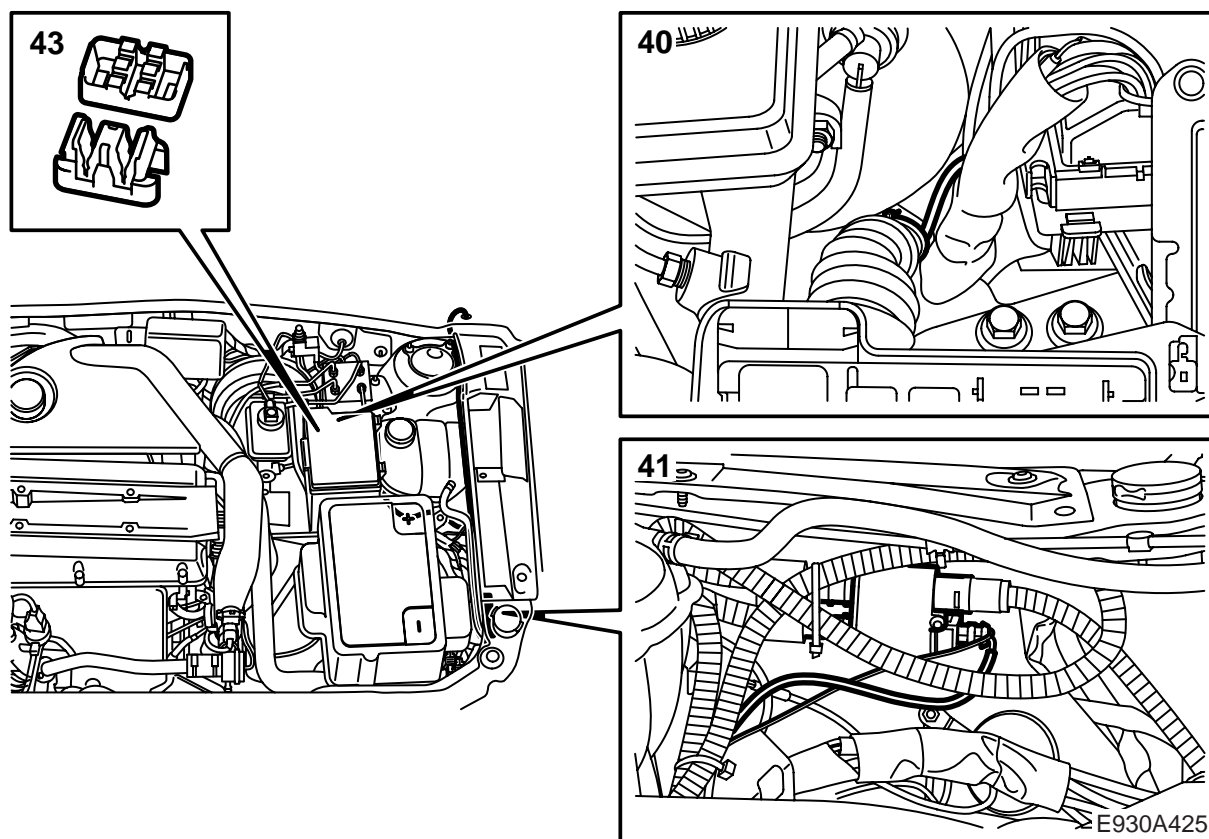
Det finns en markering som visar vilken sida på varningsströmställaren som ska vara uppåt.

- 31 **M06-**: Anslut och montera värme- och ventilationspanelen.  
 32 **M06-**: Montera audioenheten och täcklocken.  
 33 **M06-**: Sätt tillbaka strömställare för blinkers och vindrutetorkare.  
 34 **M06-**: Montera övre och undre rattkåpa.  
 35 **M06-**: Fixera kablarna under instrumentpanelen, så att de går fritt från rörliga detaljer och att de inte kan orsaka skrammel eller oljud.  
 Fortsätt med punkt 39.

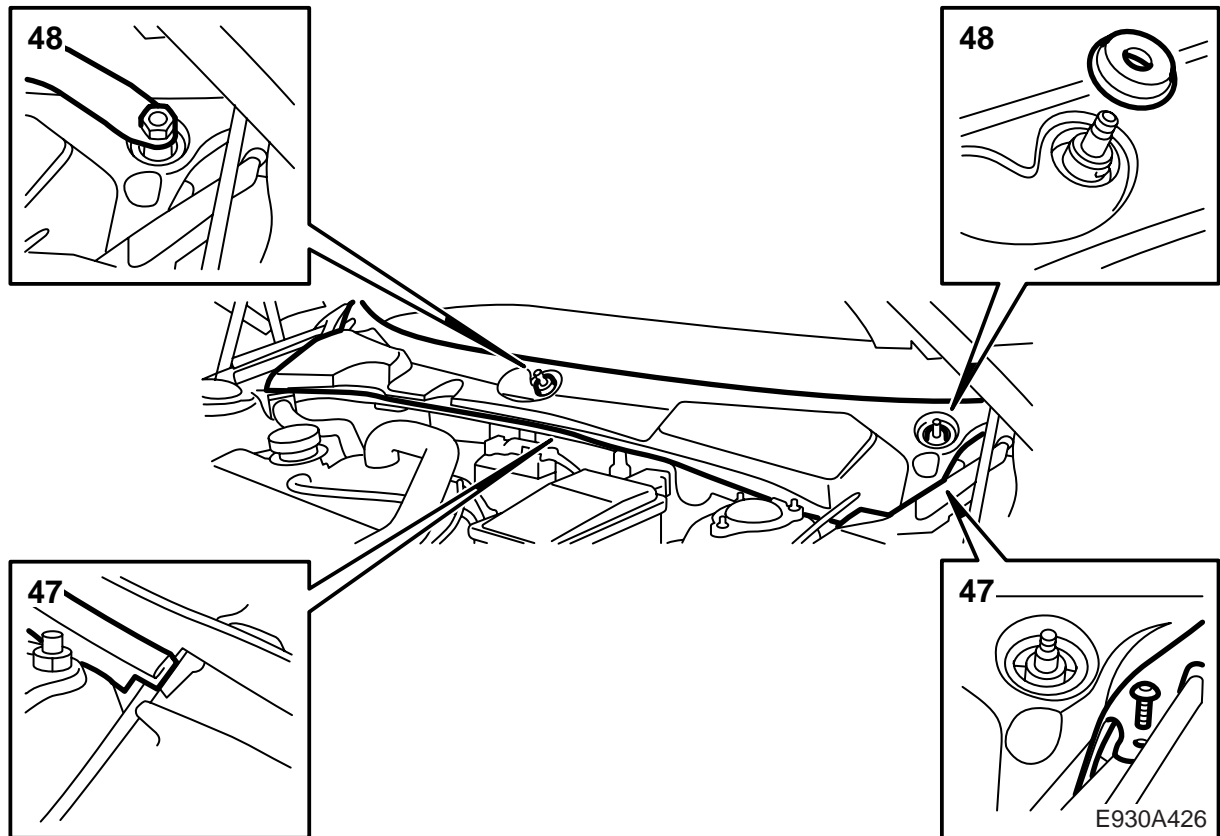


- 36 **-M05:** Skjut försiktigt isär över- och underdel i kontaktdonet till SID-enheten, montera kontaktstiftet på satsens svarta kabel samt montera det i position 19 (-M03) alternativt position 18 (M04-05). Tryck ihop kontaktdonets delar.
- 37 **-M05:** Kontrollera att ledningen går fritt från vassa detaljer och fixera den längs ledningsnätet till SID-enheten.
- 38 **-M05:** Anslut SID-enheten och sätt tillbaka den och radion.
- 39 Sätt tillbaka ljudisoleringen under instrumentpanelens vänstra sida.

E930A424



- 40 Demontera tejp och buntbandet från gummibälgen över ledningsnätet vid motorrummets elcentral.
- 41 Anslut det 2-poliga kontaktdonet till timerreläet.
- 42 Dra ledningsnätets röda kabel längs bilens ordinarie ledningsnät in i elcentralen till säkring nr 17. Klipp av kabeln till lämplig längd.
- 43 Anslut den röda kabeln med hjälp av förgreningdonet till den avsäkrade kabeln från säkring 17. Montera ett nytt buntband och ny tejp runt gummibälgen.
- 44 Sätt tillbaka relä-/säkringshållaren och fixera kabeln vid elcentralen.
- 45 Kontrollera att inga kablar i motorrummet går mot varma eller vassa detaljer. Fixera kablarna vid behov.
- 46 Montera batterihyllan samt montera och anslut batteriet.



- 47 Sätt tillbaka täcklocket över torpedutrymmet och huvtätningslisten.
- 48 Montera vindrutetorkararmarna.
- 49 Anslut diagnosverktyget och välj SID, "Programmering", "Parkeringsvärmartyp", "Eldriven", "Aktivering Parkeringsvärmare" och "Aktiveras endast av Timer".
- 50 Korrigera SID-enhetens klocka och prova start- och stoppfunktionerna enligt användarinstruktionerna i instruktionsboken.