



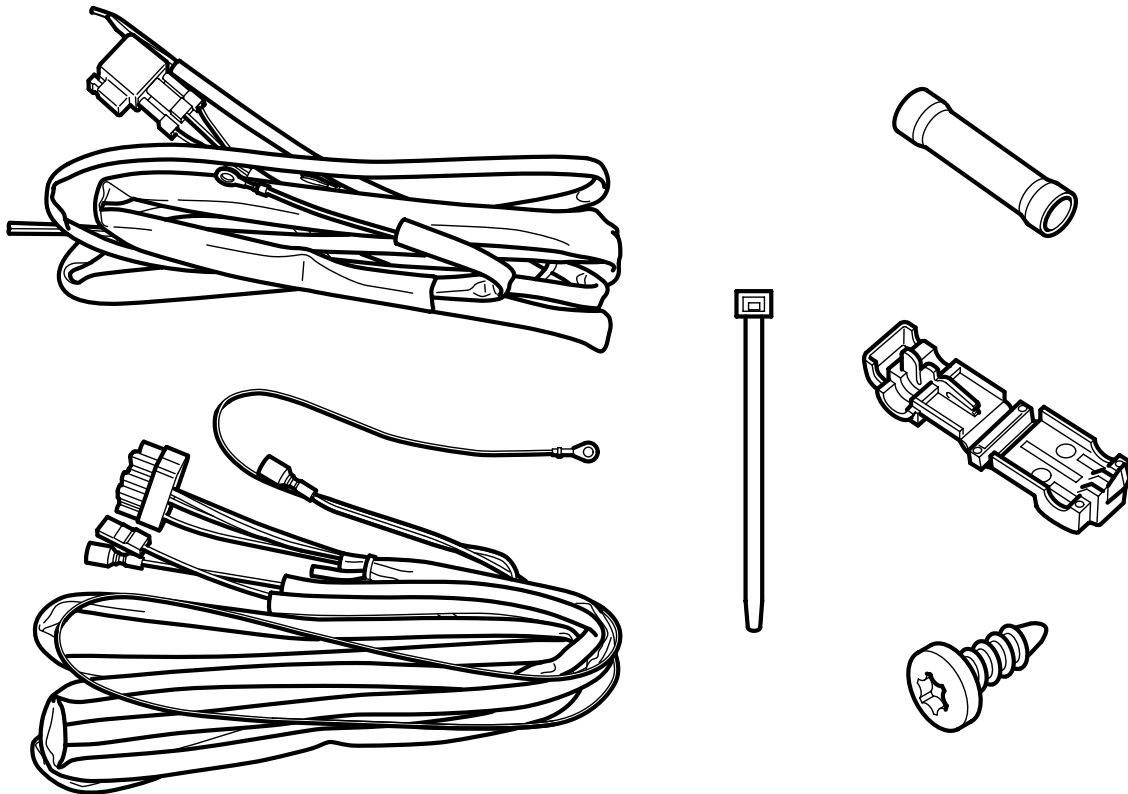
**SAAB**

**MONTERINGSANVISNING · INSTALLATION INSTRUCTIONS  
MONTAGEANLEITUNG · INSTALLATIONS DE MONTAGE**

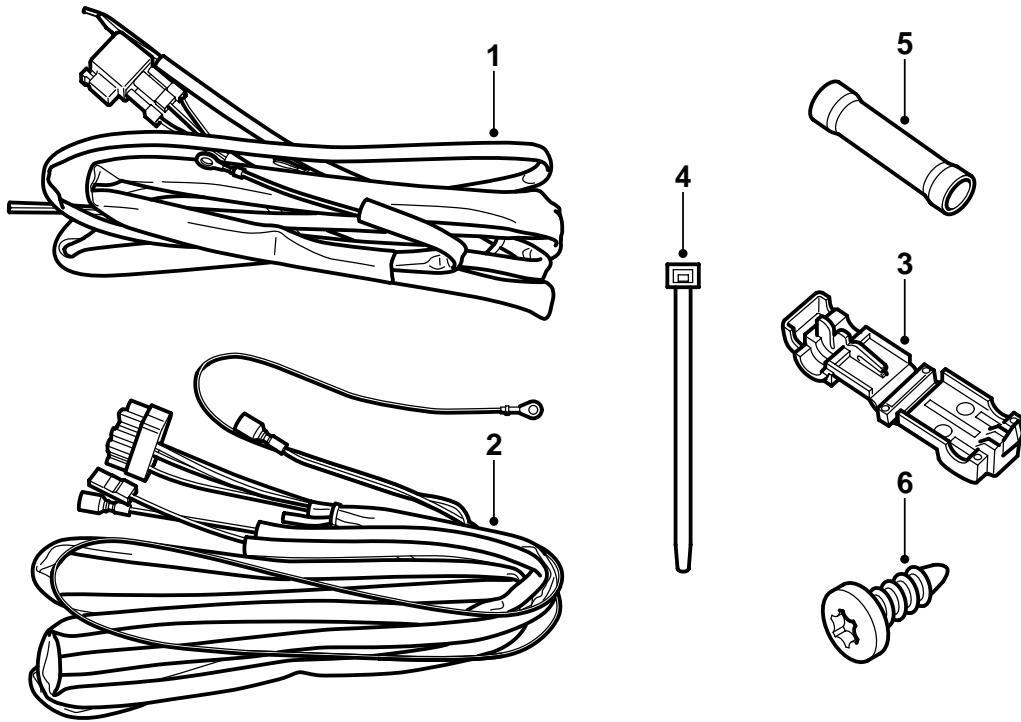
## Saab 900 M94-, Saab 9-3

Ledningsnät för extraljus

Accessories Part No.	Group	Date	Instruction Part No.	Replaces
400 100 871	3:51-25	Oct 99	86 78 823	86 78 823 Jul 99

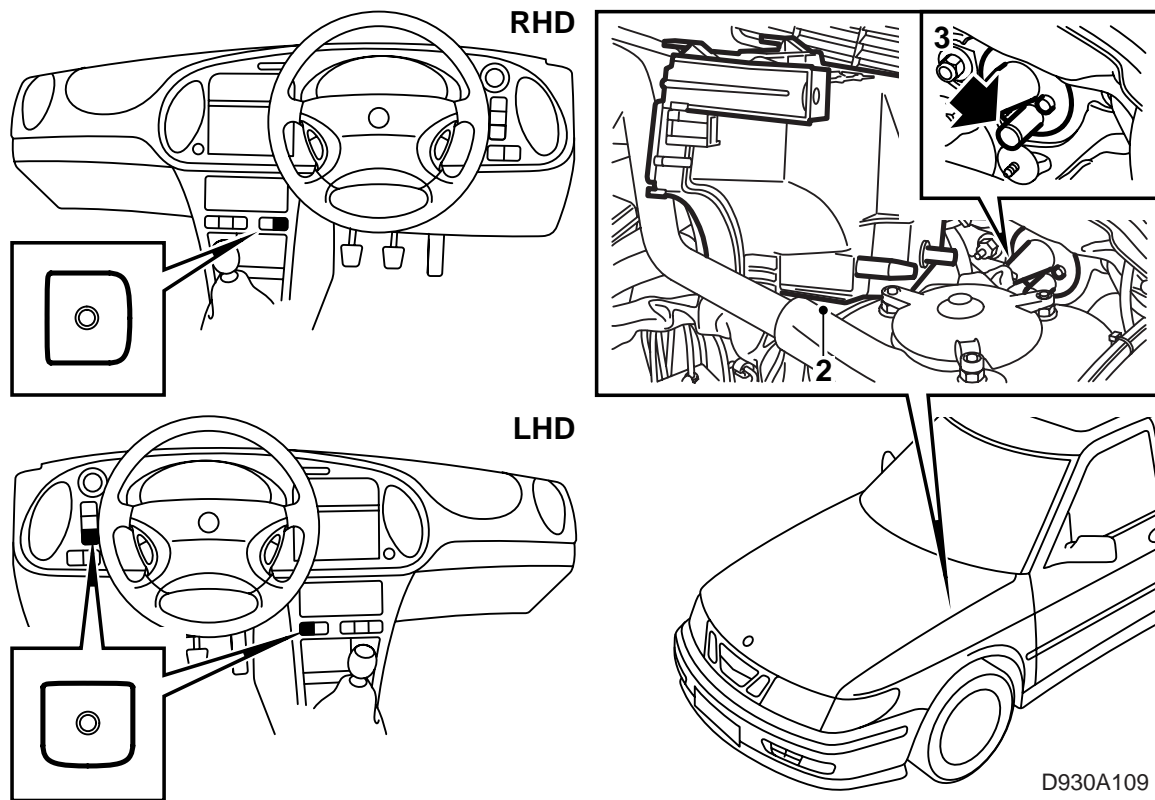


D930A107



D930A108

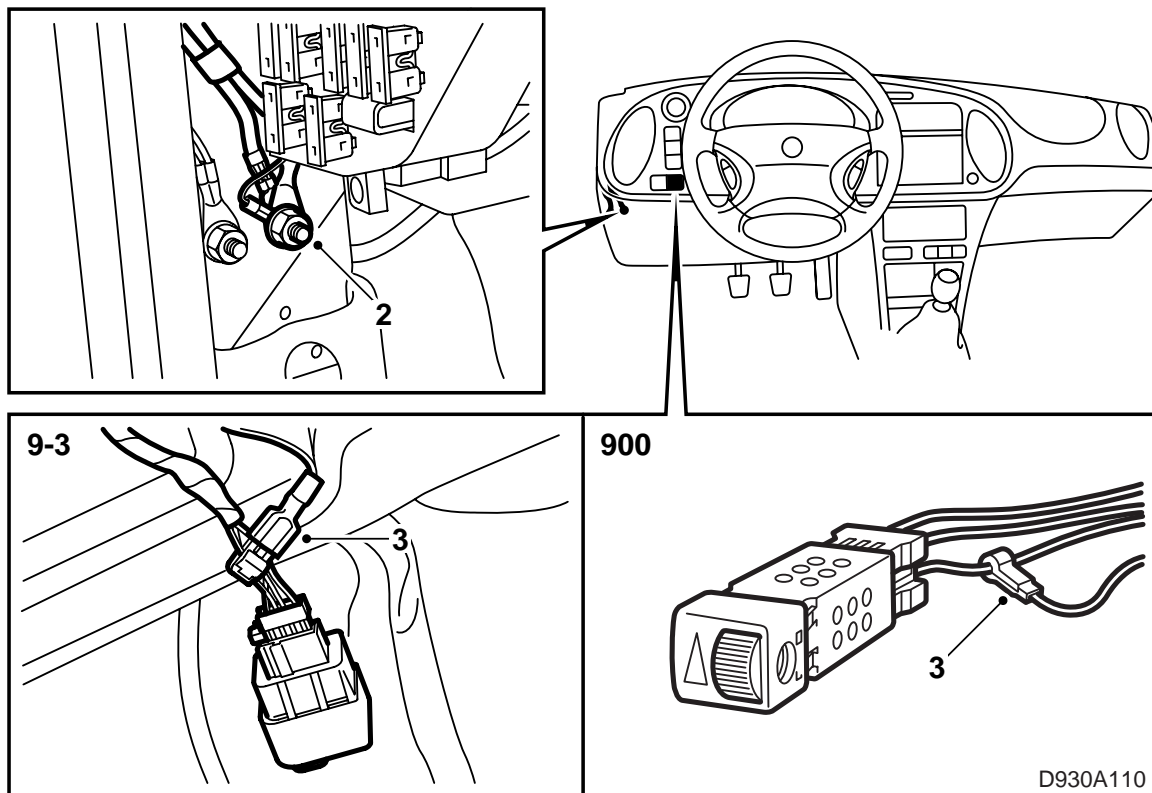
- 1 Ledningsnät strömförsörjning
- 2 Ledningsnät matningsdel
- 3 Överbrygging (2x)
- 4 Spännband (5x)
- 5 Skarvrör (4x)
- 6 Skruv



D930A109

Bilden visar rekommenderad strömställarplacering.

- 1 **LHD:** Demontera den undre delen av instrumentpanelen, luftkanalen och knäskyddet under ratten.
- RHD mittkonsolplacering:** demontera handskfacket.
- 2 Koppla loss batteriets minuskabel, samt demontera den främre elcentralen i motorrummet.
- 3 Bakom elcentralen finns en gummigenomföring till kupén. Klipp upp den största av gummipluggarna.



### Arbete i kupén

1 För den gula och den blå kabeln genom gummi-genomföringen från kupén till motorrummet. Använd en ståltråd till hjälp.

2 **LHD:** Den svarta jordkabeln ska dras till den jordpunkt som sitter vid förardörren precis nedanför instrumentpanelen bakom mattan (G35). Det är jordpunkten utan gul markering.

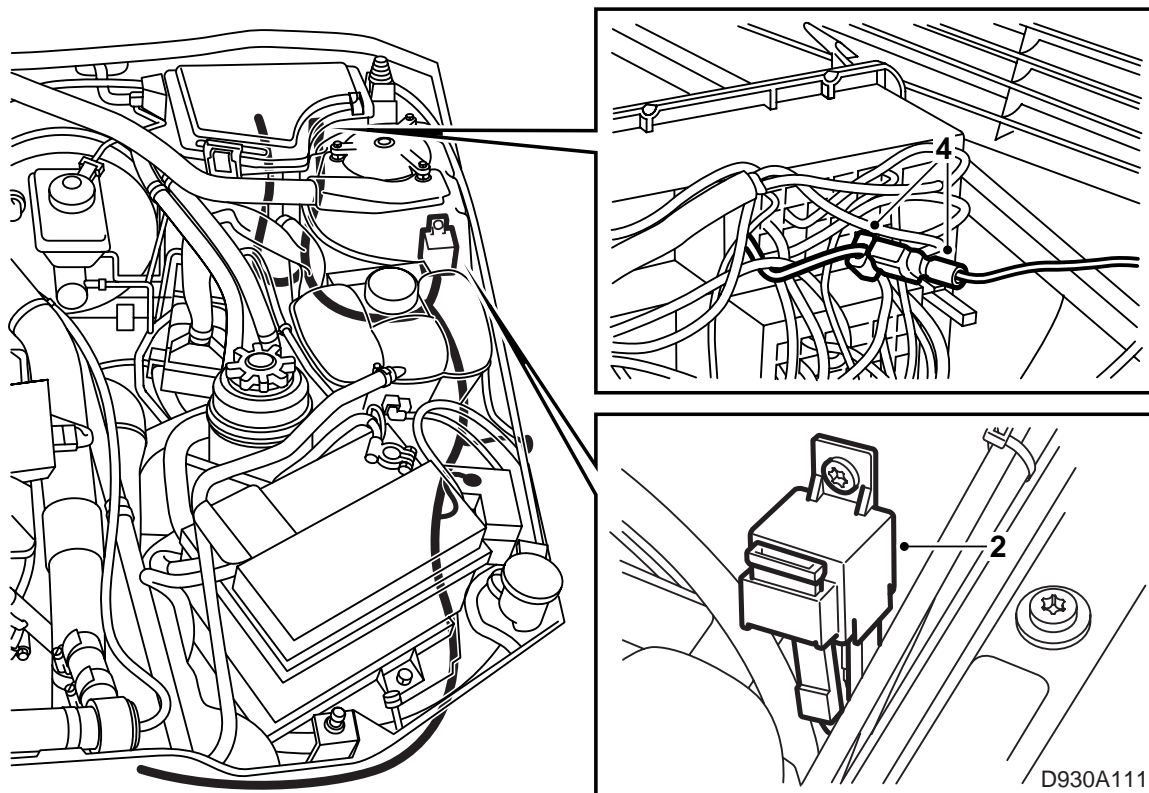
**RHD mittkonsolplacering:** Den svarta jordkabeln ska dras till den jordpunkt som sitter vid passagerardörren precis nedanför instrumentpanelen bakom mattan (G35). Det är jordpunkten utan gul markering.

3 Den grå/röda kabeln används till strömställarberelysningen.

Vid panelplacering skall kabeln överbryggas till reostaten, anslutningsstift 5 (Saab 900) alternativt stift 3 (Saab 9-3).

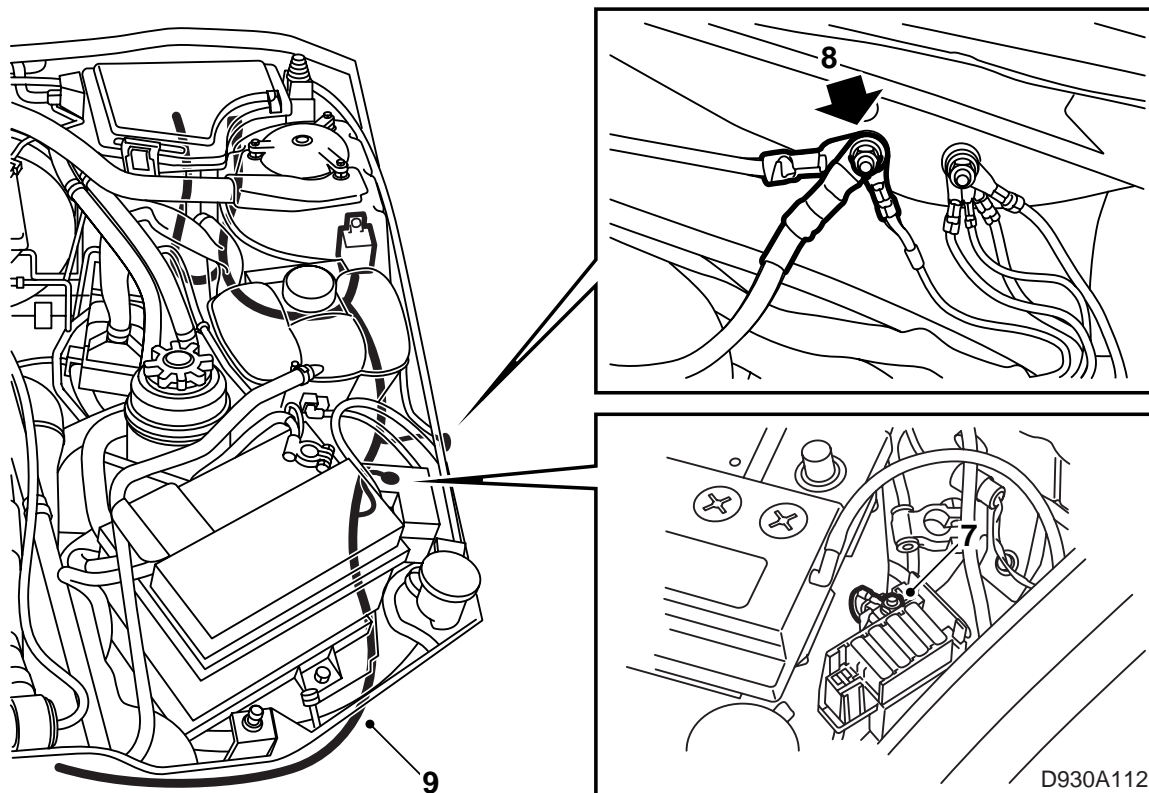
Vid mittkonsolplacering, skall kabeln överbryggas till strömställaren för eluppvärmd framstol, anslutningsstift 1.

4 Demontera blindknappen i panelen samt anslut och montera den nya knappen.



### Arbete i motorrummet

- 1 Ledningsnäten för extraljus ska läggas utefter vänster sida i motorrummet.
- 2 Relähållaren och reläet med säkringen placeras på fjädertornet bakom expansionsbehållaren. Borra med hål på 3,5 mm.
- 3 Dela på elcentralens gummigenomföring och lägg kabeln från kupén, samt kabeländarna för strömförsörjningen längs med kabelstammen till elcentralen.
- 4 Den blå kabeln med flatstift monterat, överbryggas till lampkontrollen på plats **E** enligt följande:
  - Vid en fjärrljusfunktion till anslutning 56a.
  - Vid en främre dimljusfunktion till anslutning 56b.
- 5 Montera tillbaka elcentralens relähållare och dess gummigenomföring, samt skruva fast relähållaren på fjädertornet.



#### Arbete i motorrummet (forts.)

- 6 Dra ledningsnätet vid sidan av expansionsbehållaren ner till maxisäkringshållaren.
- 7 Montera ringskokabeln till maxihållaren.
- 8 Montera jordkabeln till den främre jordpunkten vid batteriet.
- 9 Dra ut ledningsnätet till platsen för montering av fjärrljus eller främre dimljus.  
Anslut lamporna till ledningsnätet med hjälp av de fyra skarvrören.
- 10 Fixera ledningsnätet med spännband på utsatta platser.
- 11 Kontrollera funktionen.
- 12 Montera tillbaka alla losstagna delar.

## Ledningsnät för extraljus

