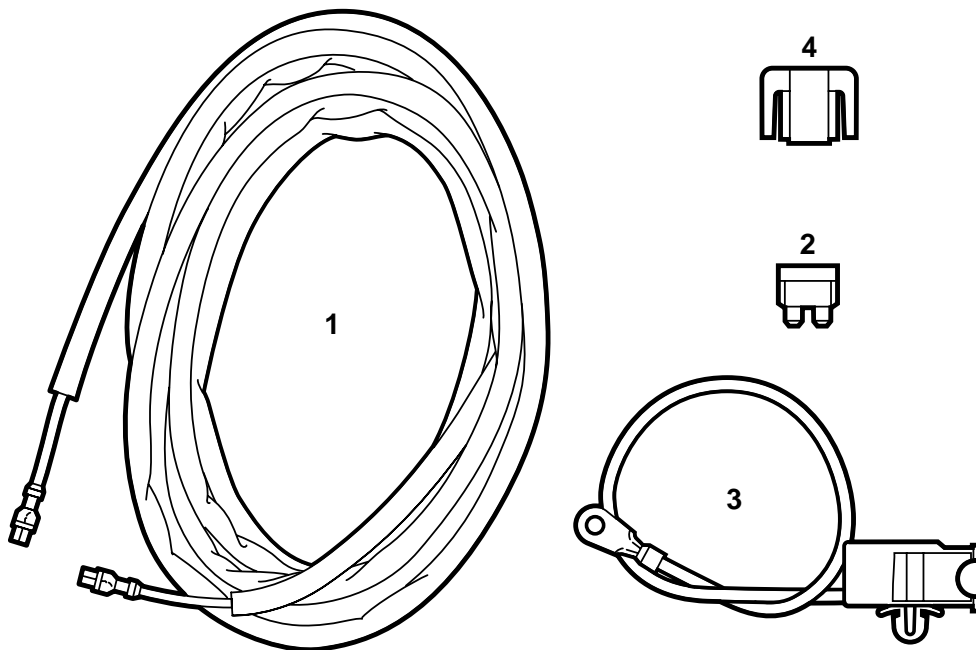


**SAAB****MONTERINGSANVISNING · INSTALLATION INSTRUCTIONS
MONTAGEANLEITUNG · INSTALLATIONS DE MONTAGE**

Saab 900 M94-, Saab 9000 M85-, Saab 9-3

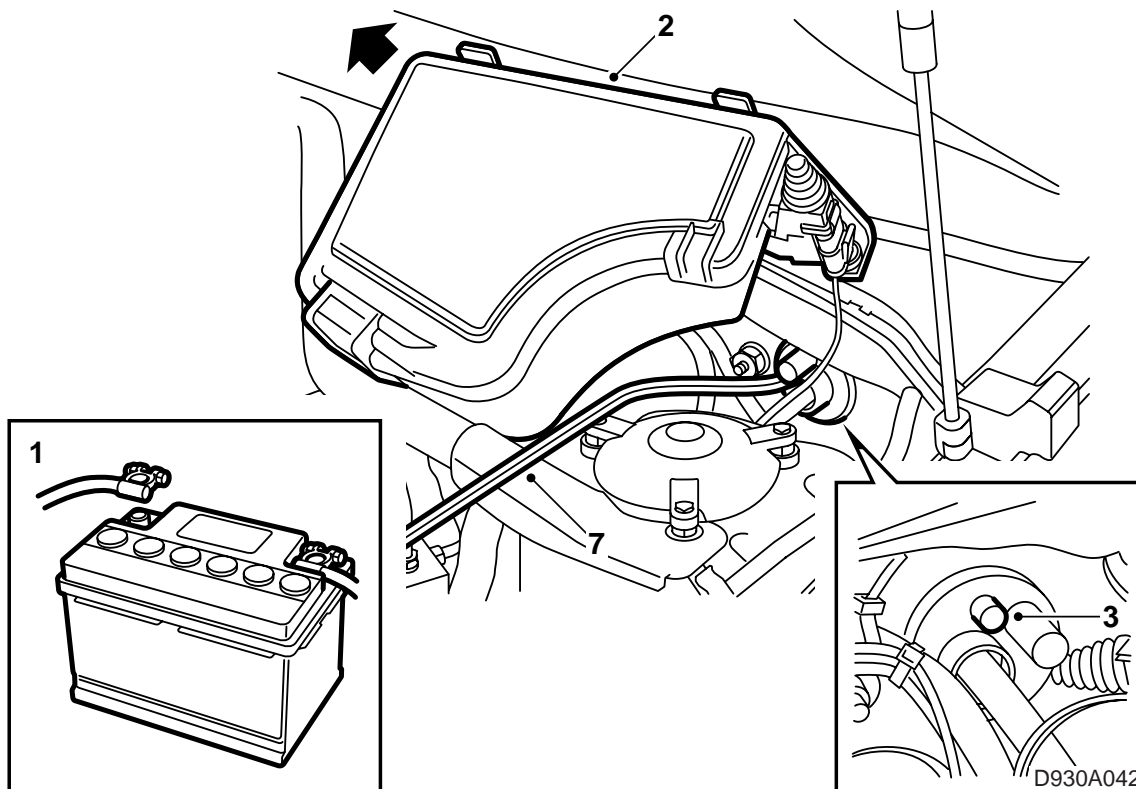
Ledningsnät drag, plusmatning

Accessories Part No.	Group	Date	Instruction Part No.	Replaces
400 101 226	3:71-12	Sep 98	86 80 159	75 04 48 Jul 93



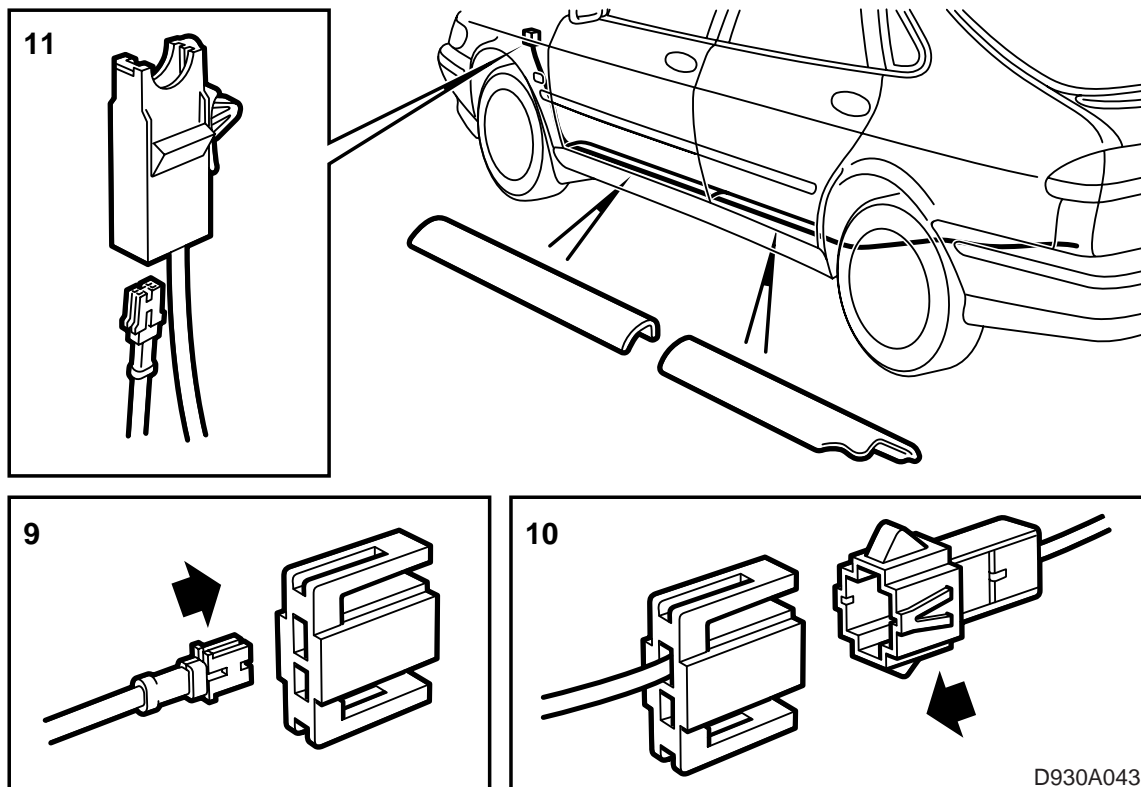
D930A041

- 1 Ledningsnät
- 2 Säkring 15A
- 3 Säkringshållare med ledningsnät
- 4 2-poligt kontakthus

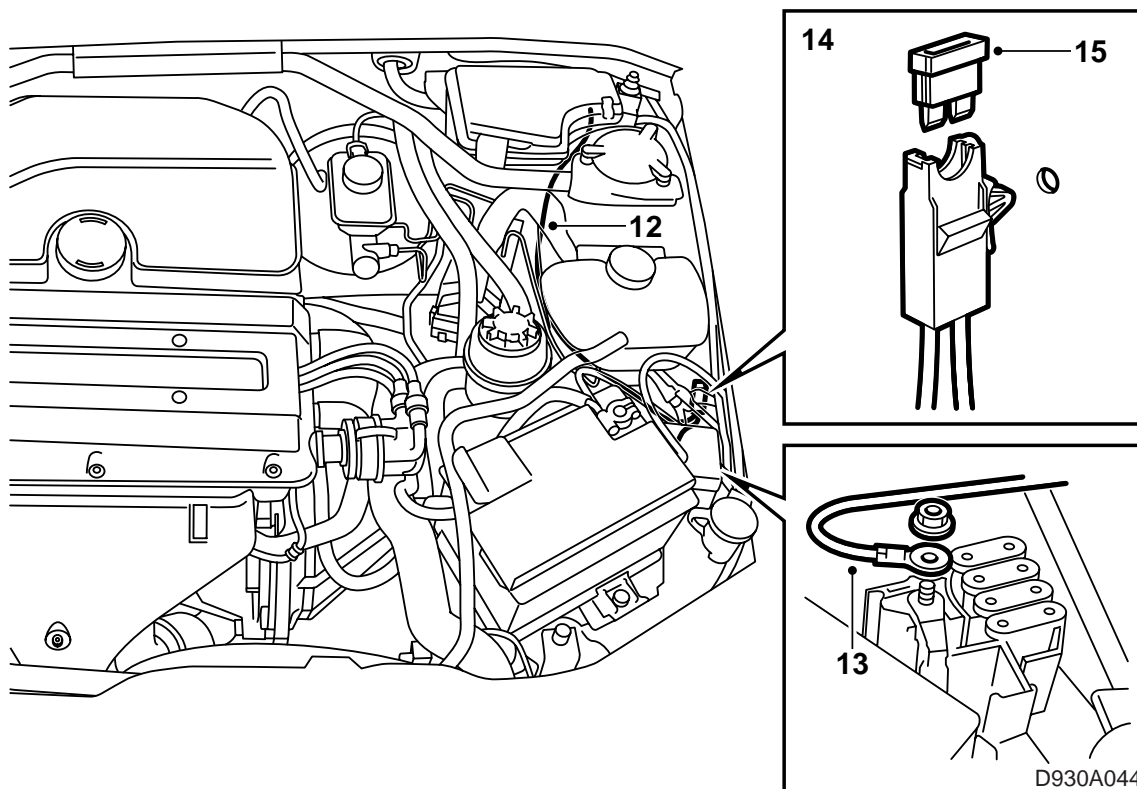


900 M94-, 9-3

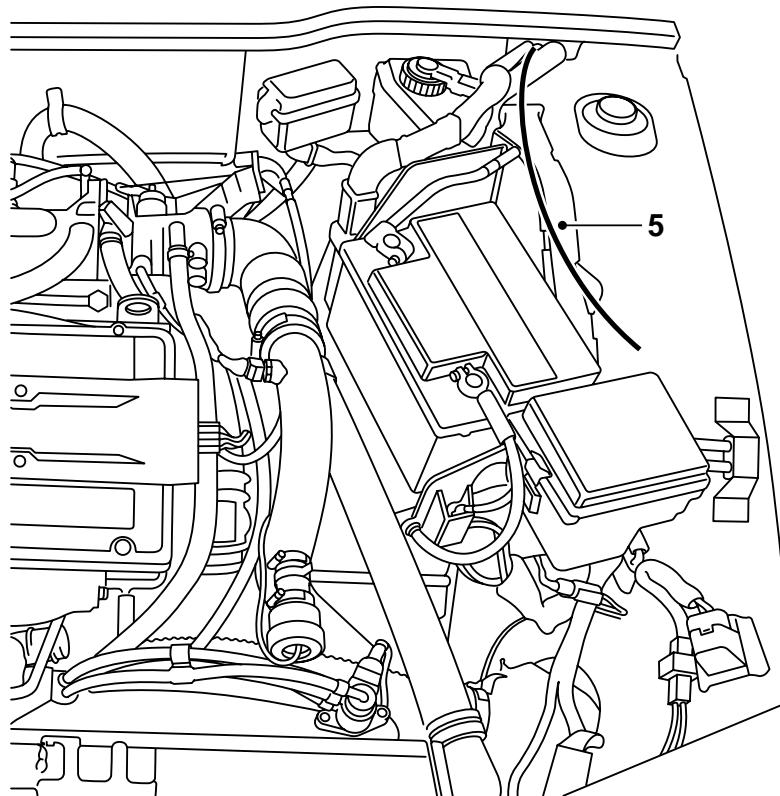
- 1 Demontera batteriets minuspol.
- 2 Demontera skruven till den stora elcentralen i motorrummet och lyft upp elcentralen (staget kan behöva demonteras).
- 3 Klipp upp en av de mindre gummigenomföringarna i torpedväggen bakom elcentralen.
- 4 **LHD:** Demontera avtäckningen, knäskyddet och luftkanalen under ratten.
RHD: Demontera handskfacket.
- 5 Demontera nedre delen på B-stolpeklädseln och tröskelkåporna på vänster sida.
- 6 **3D:** Demontera baksätets vänstra sidoklädsel.
- 7 Dra in ledningen till kupen med hjälp av en ståltråd.



- 8 Dra ledningsnätet längs med bilens ledningsnät bak mot bakre vänstra kombilyktan.
- 9 Kabeln stiftas i det medskickade kontakthuset i satsen.
- 10 I satsen för det 7-poliga och 13-poliga släpvagnskontakten ska GRÅ (7-polig) respektive RÖD (13-polig) ledning med monterat 2-poligt kontakthus användas.
- 11 Montera ledningens andra ände till satsens säkringshållare i motorrummet.



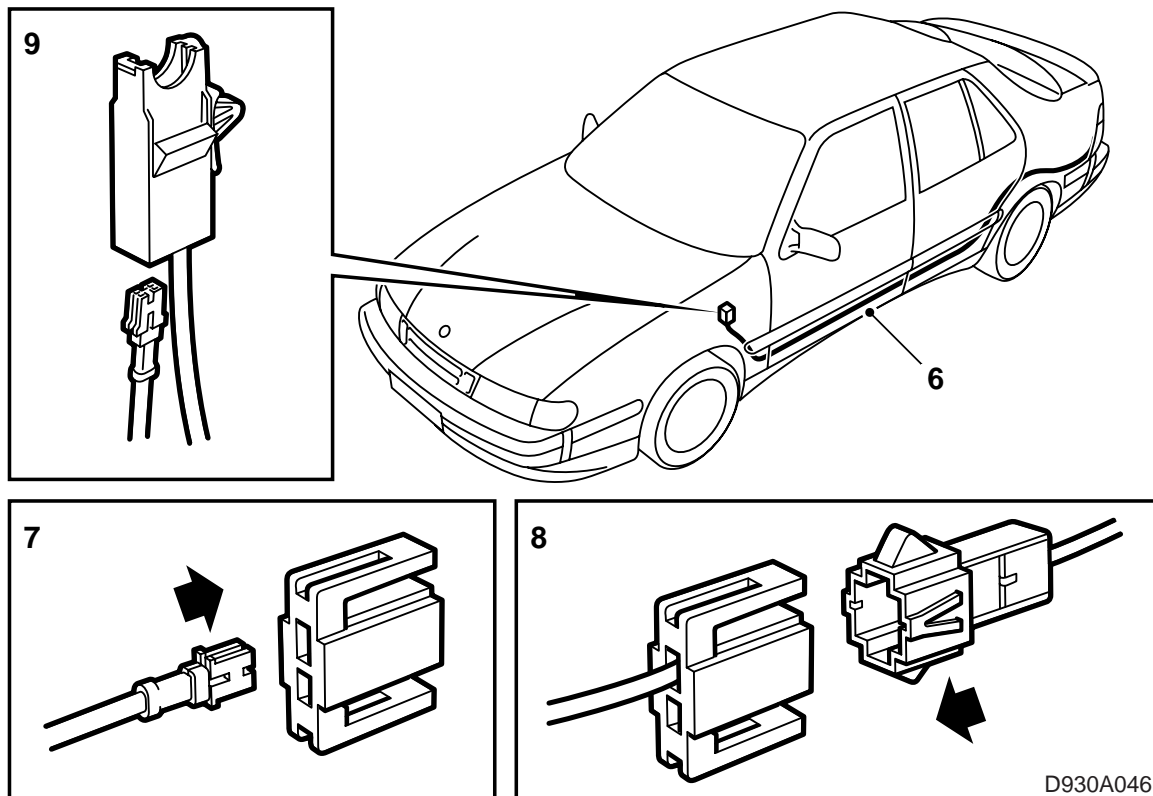
- 12 Dra ledningsnätet under expansionstanken ner till batteriet.
- 13 Röd kabel från säkringshållaren monteras till Maxisäkringshållarens pluspol.
- 14 För att montera satsens säkringshållare, borra ett 8 mm hål på lämpligt ställe i närheten av Maxisäkringshållaren. Rostskydda hålet.
- 15 Montera säkringen och tryck fast säkringshållaren.
- 16 Kontrollera funktionen och montera alla losstagna delar.



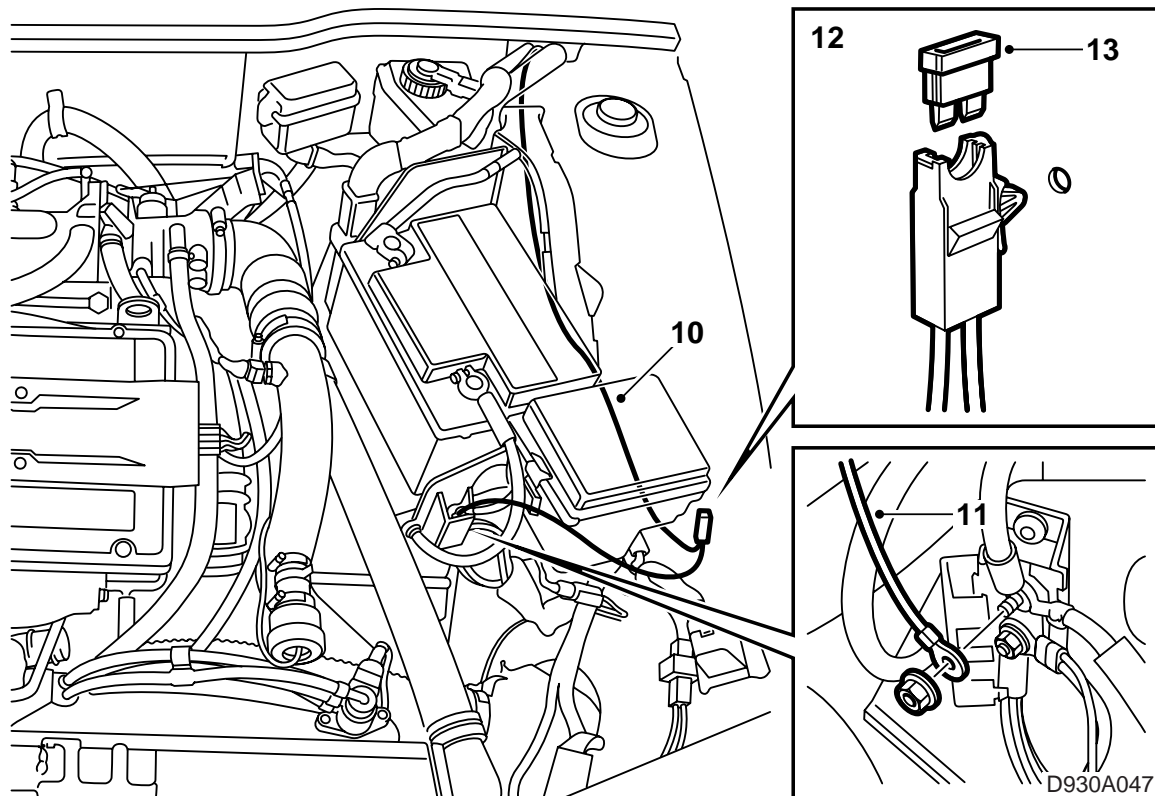
D930A045

9000 M85-

- 1 Demontera batteriets minuspol.
- 2 **LHD:** Demontera avtäckningen under ratten.
RHD: Demontera handskfacket.
- 3 Demontera nedre delen på B-stoppleklädseln och tröskelkåporna på vänster sida.
- 4 **CD:** Demontera ryggstödet och vik fram sittydynan.
- 5 För in ledningen till kupen med hjälp av en ståltråd vid bromscylindern.

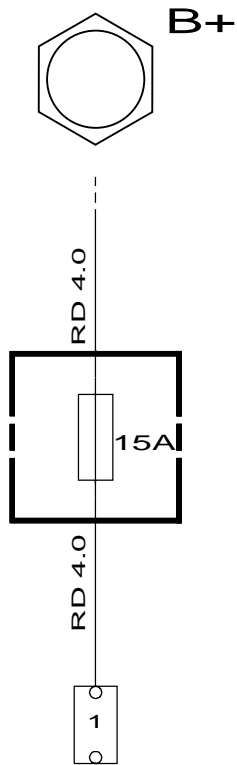


- 6 Dra ledningsnätet längs med bilens ledningsnät bak mot bakre vänstra kombilyktan.
- 7 Kabeln stiftas i det medskickade kontakthuset i satsen.
- 8 I satsen för det 7-poliga och 13-poliga släpvagnskontakten ska GRÅ (7-polig) respektive RÖD (13-polig) ledning med monterat 2-poligt kontakthus användas.
- 9 Montera ledningens andra ände till satsens säkringshållare i motorrummet.



- 10 Lägga ledningsnätet i kabelrännan bakom batteriet, ner till fördelningsplinten på batterihyllan.
- 11 Den röda kabeln monteras till fördelningsplinten.
- 12 För att montera satsens säkringshållare, borra ett 8 mm hål på lämpligt ställe i närheten av Maxisäkringshållaren. Rostskydda hålet.
- 13 Montera säkringen och tryck fast säkringshållaren.
- 14 Kontrollera funktionen och montera alla losstagna delar.

Elschema plusmatning



D930A048