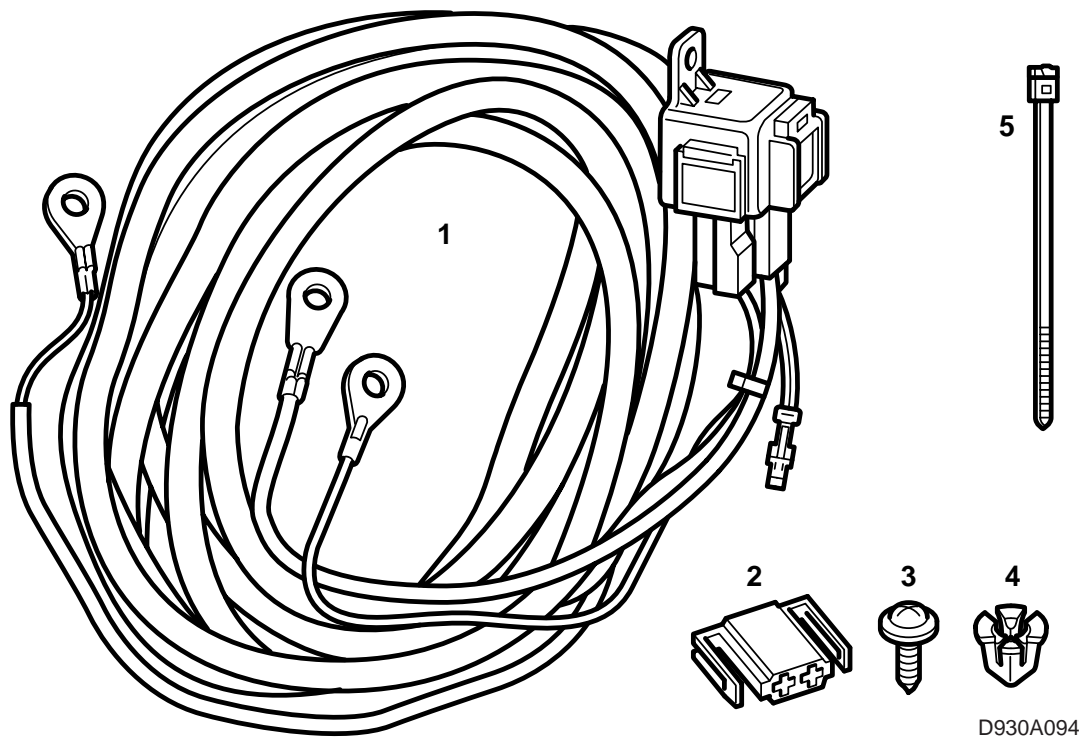


**SAAB****MONTERINGSANVISNING · INSTALLATION INSTRUCTIONS
MONTAGEANLEITUNG · INSTALLATIONS DE MONTAGE**

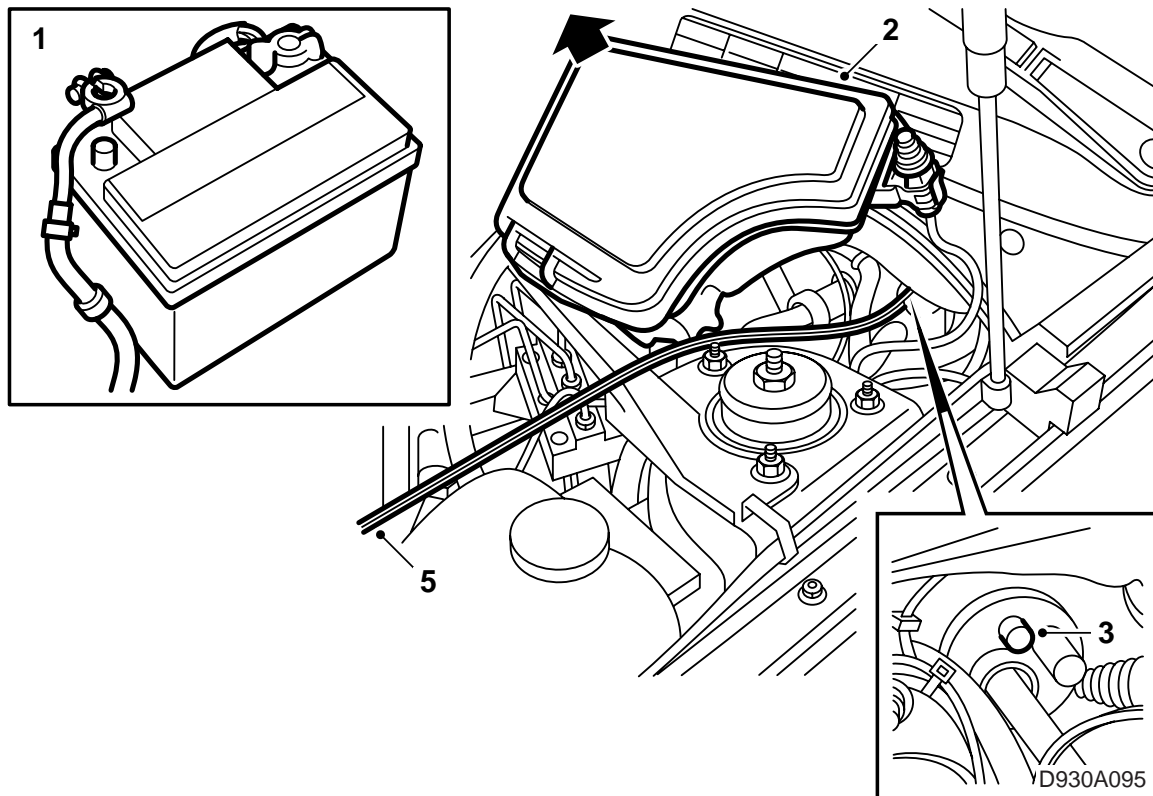
Saab 900 M94-, Saab 9000 M85-

Ledningsnät drag, laddning

| Accessories Part No. | Group | Date | Instruction Part No. | Replaces |
|----------------------|---------|--------|----------------------|-----------------|
| 400 101 234 | 3:71-11 | Apr 99 | 86 80 142 | 75 04 55 Jul 93 |

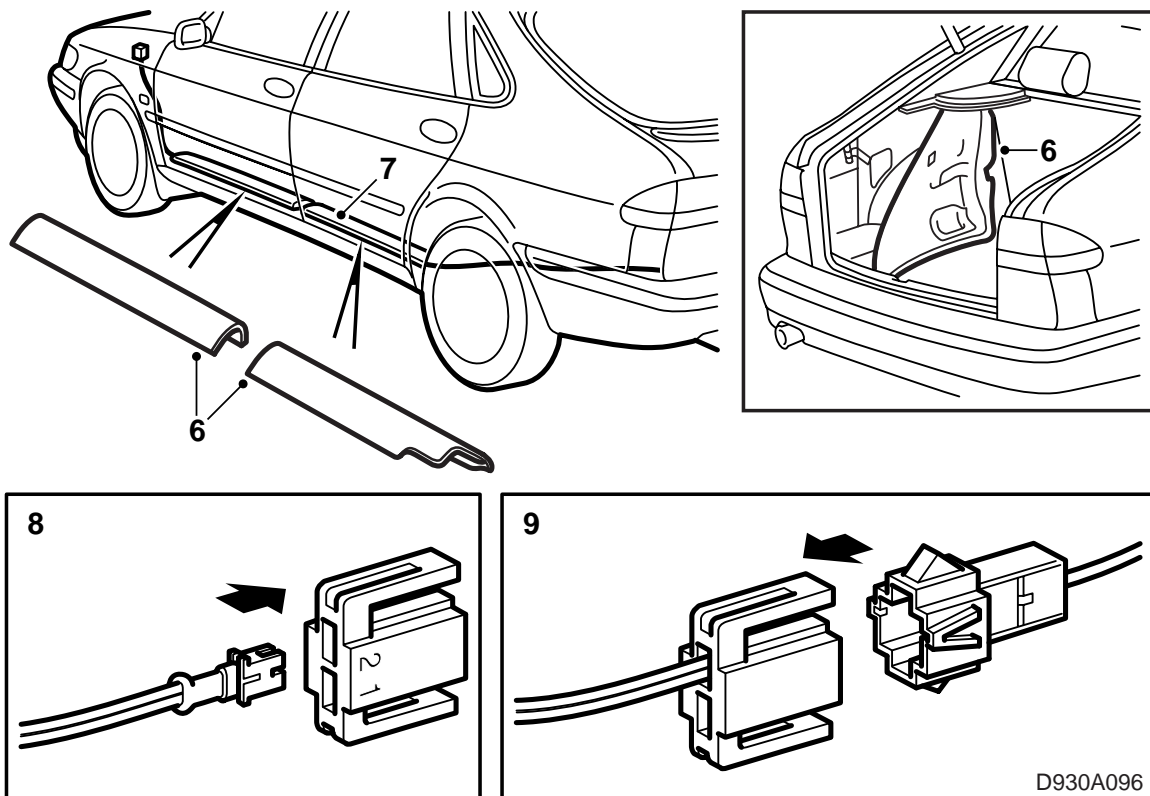


- 1 Ledningsnät med relä och säkring
- 2 2-poligt kontakthus
- 3 Skruv
- 4 Pressmutter
- 5 Spännband (10x)



Saab 900 M94-

- 1 Lossa batteriets minuspol.
- 2 Demontera och lyft upp elcentralen i motorrummet, stabiliseringsstaget kan behöva lossas.
- 3 Klipp upp en av de mindre gummi-genomföringarna i torpedväggen bakom elcentraTen,
- 4 Demontera avtäckningen, knäskyddet och luftkanalen under ratten (LHD), alternativt demontera handskfacket (RHD).
- 5 Dra igenom RÖD/SVART kabel in till kupén med hjälp av en ståltråd.



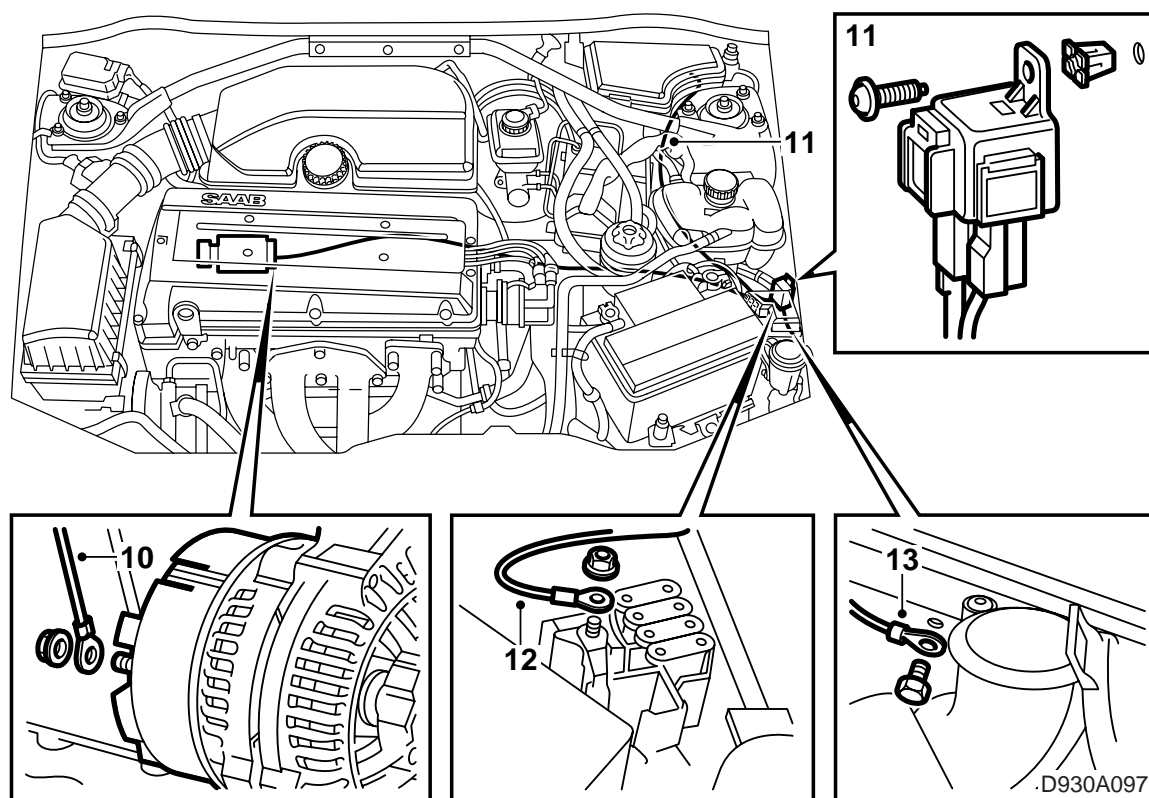
6 **5-D:** Demontera tröskelskydden på vänster sida.

3-D: Demontera vänster tröskelskydd, samt baksätets vänstra sidoklädsel.

7 Placera ledningsnätet längs med vänster sida i bilen till vänster bakljus.

8 Ledningen stiftas fast i det medskickade kontakthuset (stift 2).

9 I satsen för det 13-poliga, alternativt 7-poliga släpvagnskontakten ska RÖD/SVART (13-pol) respektive GRÅ (7-pol) ledning med monterat 2-poligt kontakthus användas.



10 Montera GRÖN/VIT kabel utefter torpedväggen och ner till generatorns anslutning D+.

11 Dra ledningsnätet under expansionstanken och ner till batteriet.

Skruva fast reläet direkt i plåten på ett lämpligt ställe.

Borra med 3,5 mm borrh.

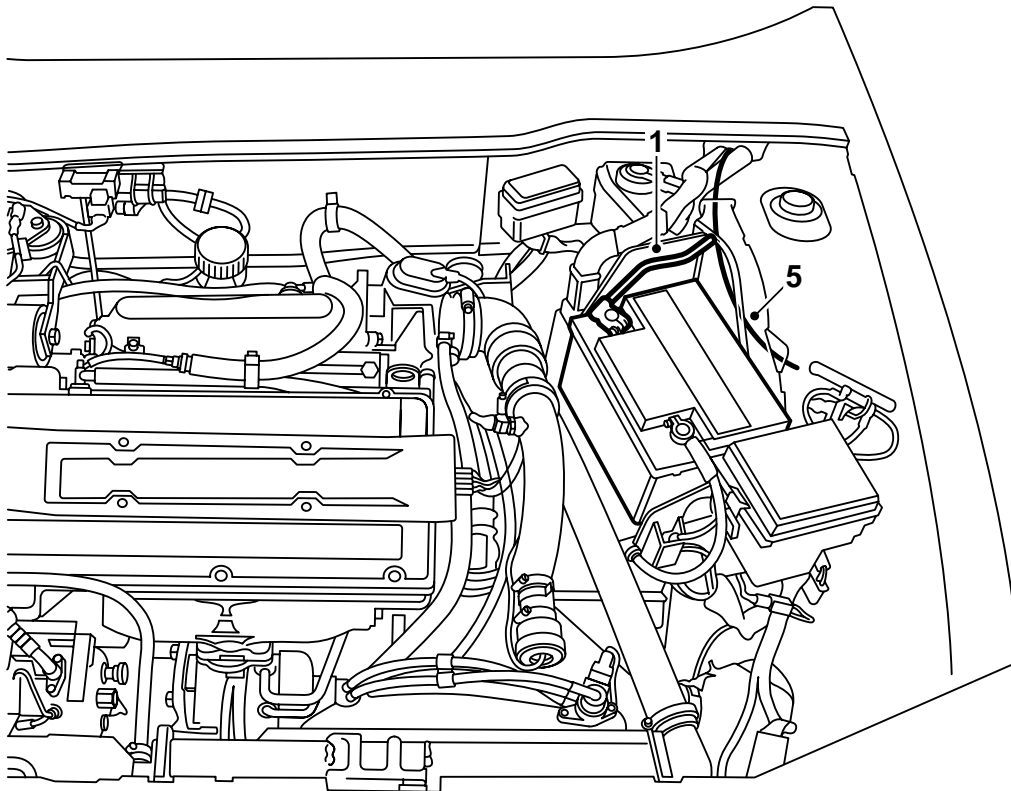
Hålet måste rostskyddas.

12 Montera RÖD kabel från relähållaren till Maxi-säkringshållarens plusplint.

13 Demontera den främre jordpunktens mutter bakom batteriet (**inte** batteriets jordpunkt). Anslut den SVARTA kabeln till jordpunkten utan på de redan existerande jordkablarna. Montera tillbaka muttern på jordskruven.

Åtdragningsmoment 8,5 Nm (6.3 lbf ft)

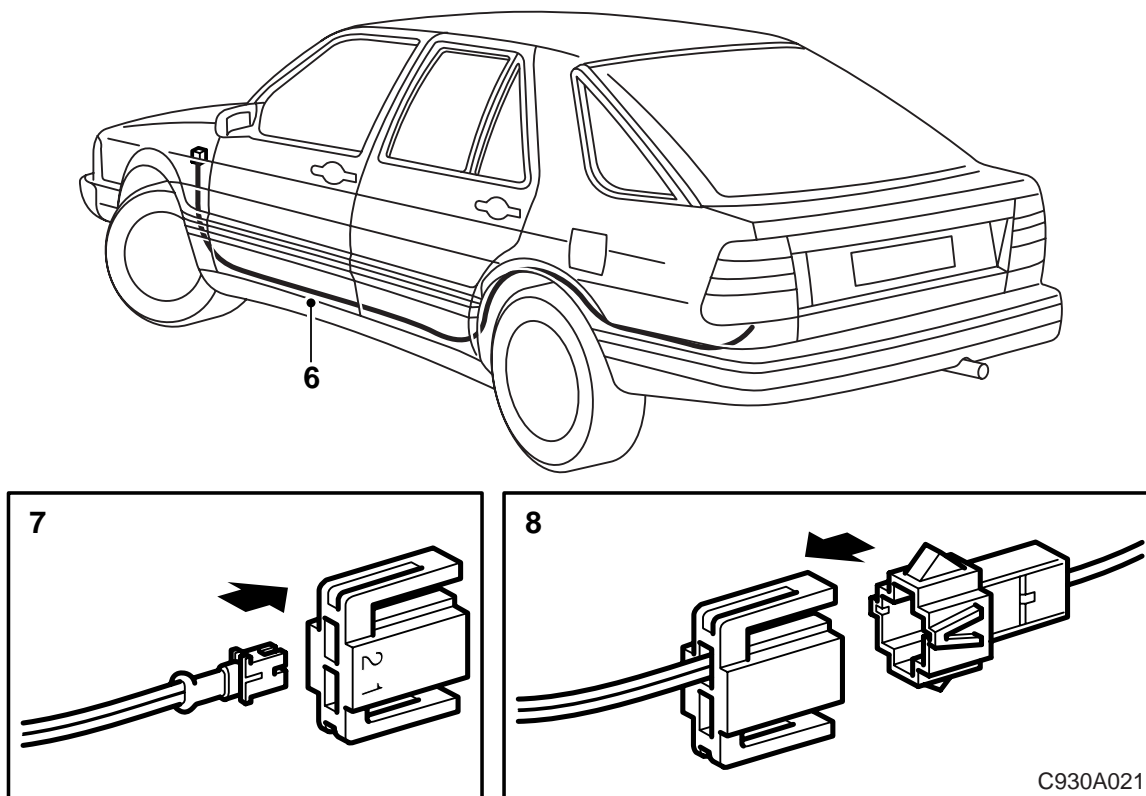
14 Montera tillbaka alla losstagna delar och kontrollera funktionen.



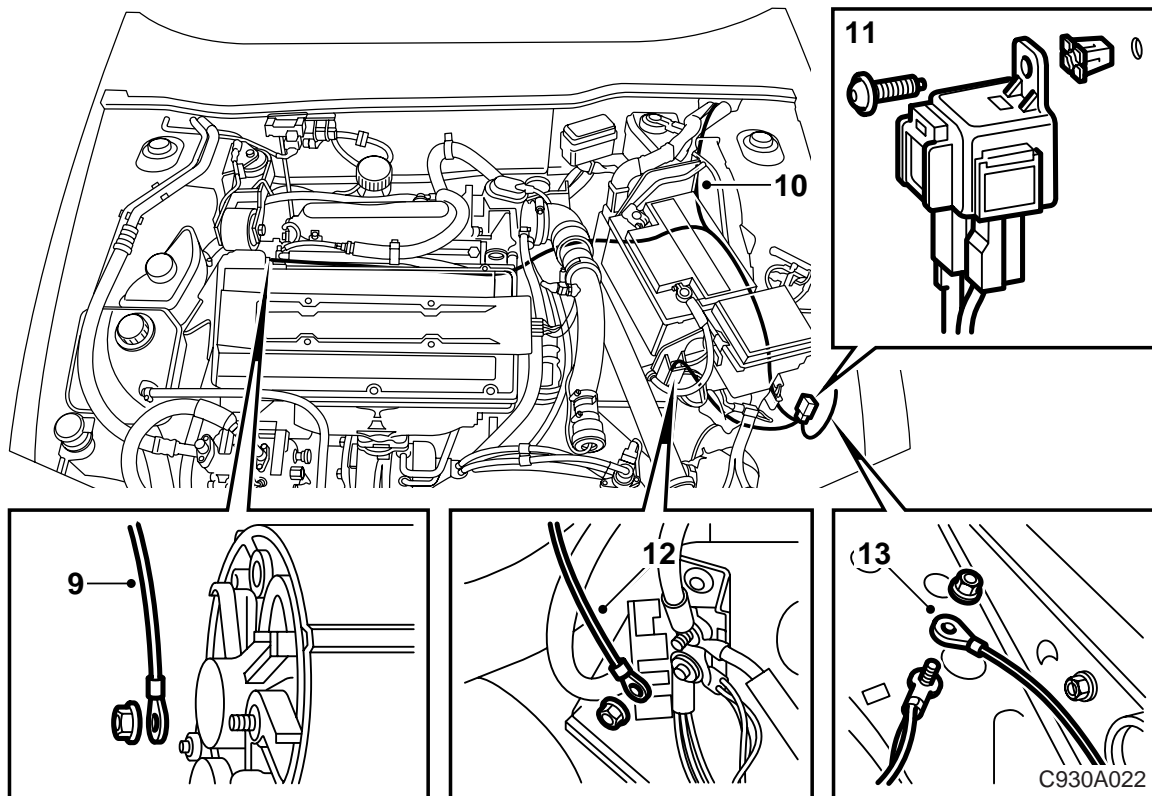
C930A020

Saab 9000 M85-

- 1 Lossa batteriets minuspol.
- 2 Demontera avtäckningen under ratten (LHD), alternativt handskfacket (RHD).
- 3 Demontera vänster tröskelkåpor,
- 4 **CD:** Demontera ryggstödet och fäll fram sittdynan.
- 5 Dra igenom RÖD/SVART kabel till kupén med hjälp av en ståltråd vid bromscylindern.

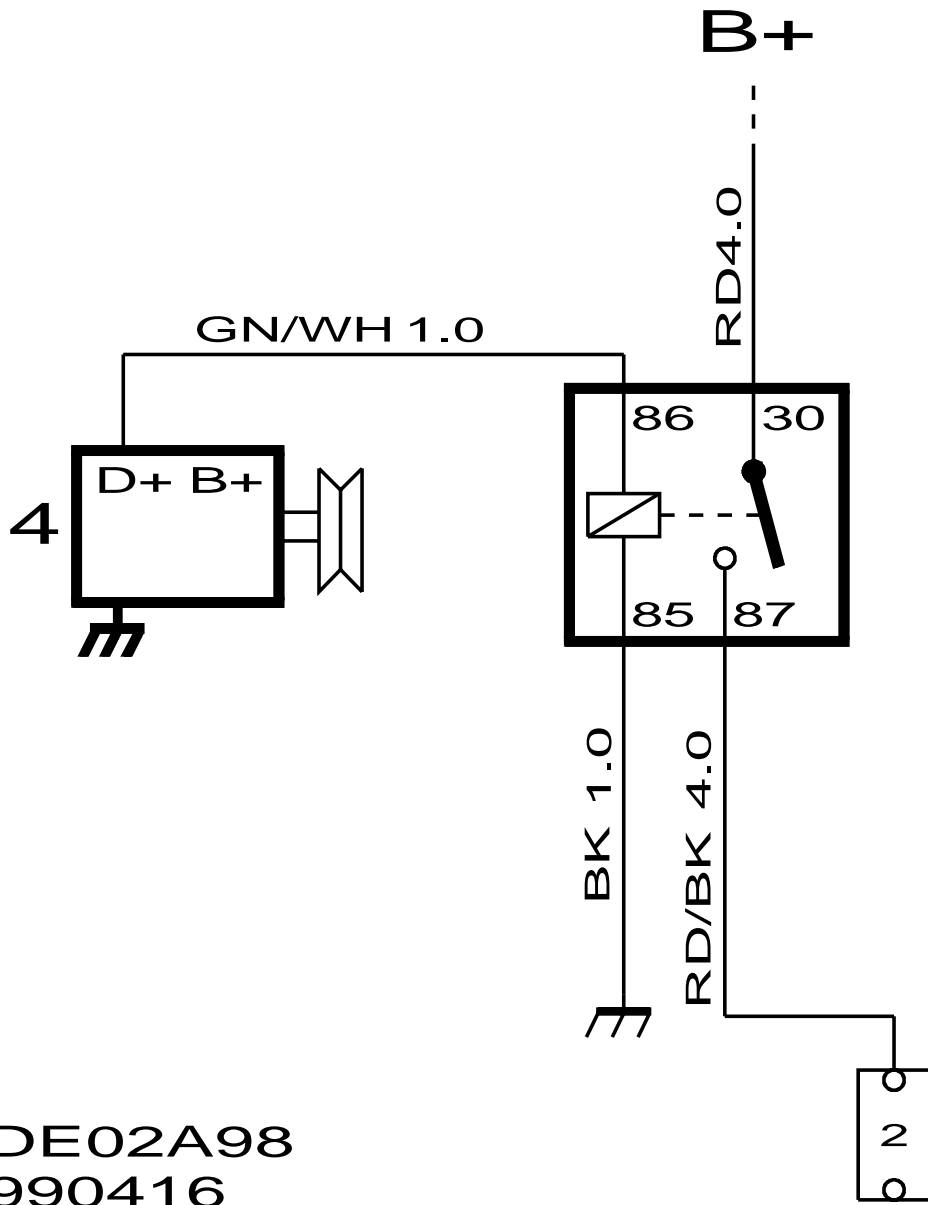


- 6 Placera ledningsnätet längs med bilens ledningsnät ner till vänster bakljus.
- 7 Stifta fast ledningen i det medskickade 2-poliga kontakthuset (stift 2).
- 8 I satsen för 13-polig, alternativt 7-polig släpvagnskontakt ska RÖD/SVART (13-pol), respektive GRÅ (7-pol) ledning med monterat 2-poligt kontakthus användas.



- 9 Montera GRÖN/VIT ledning utefter torpedväggen och ner till generatorns anslutning D+.
- 10 Ledningsnätet med reläet läggs i kabelrännan vid batteriet.
- 11 Demontera gummipluggen över det fyrkantiga hålet på strukturbenet vid batteriets framkant. Montera plastpluggen och skruva fast reläet med anslutningsstiften nedåt.
Reläet kan skruvas fast direkt i batterihyllans framsida. Borra med 3,5 mm borrhål.
TCS-bilar: Det rektangulära hålet kan användas, se till att jordkabeln går fri för skruven.
- 12 Montera RÖD kabel till fördelningsplinten framför batteriet.
- 13 Montera SVART kabel till jordpunkten på strukturbenet.
- 14 Kontrollera funktionen och montera tillbaka alla losstagna delar.

Elschema laddning



DE02A98
990416