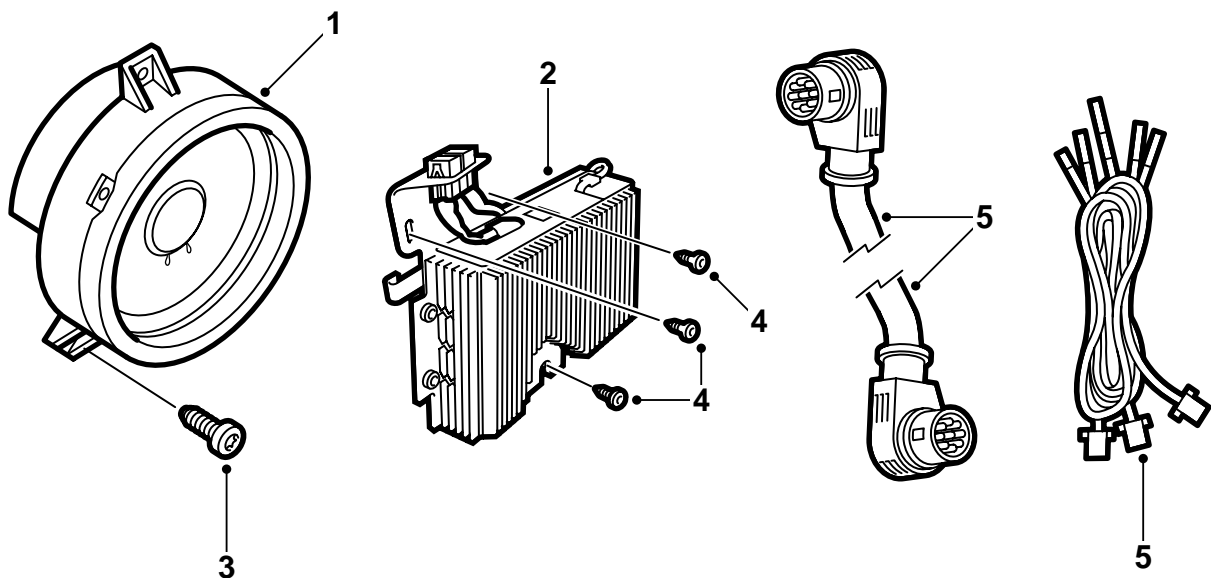


**SAAB****MONTERINGSANVISNING · INSTALLATION INSTRUCTIONS
MONTAGEANLEITUNG · INSTRUCTIONS DE MONTAGE**

Saab 900 M94-, Saab 9-3

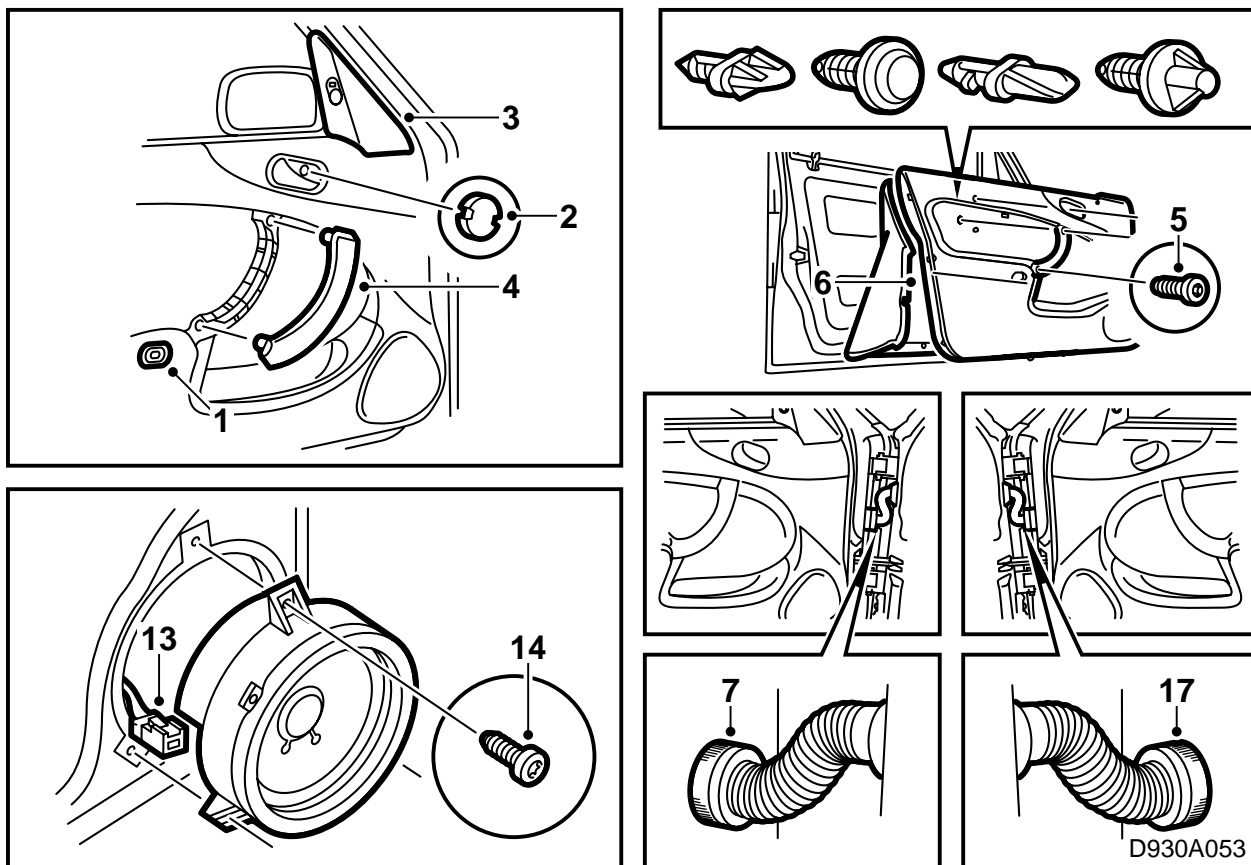
Dörrhögtalarsats

Accessories Part No.	Group	Date	Instruction Part No.	Replaces
400 101 754 400 101 911	3:67-28	Jul 99	45 18 510	75 05 47 Dec 93 44 89 829 Apr 99



D930A051

- 1 Högtalare
- 2 Förstärkare
- 3 Skruv (6x)
- 4 Skruv (3x)
- 5 DIN-kabel
- 6 Ledningsnät (köps separat)
LHD 400 103 313
RHD 400 103 321
- 7 Spännband (4x)



Observera

Tvinna inte upp kablarna.

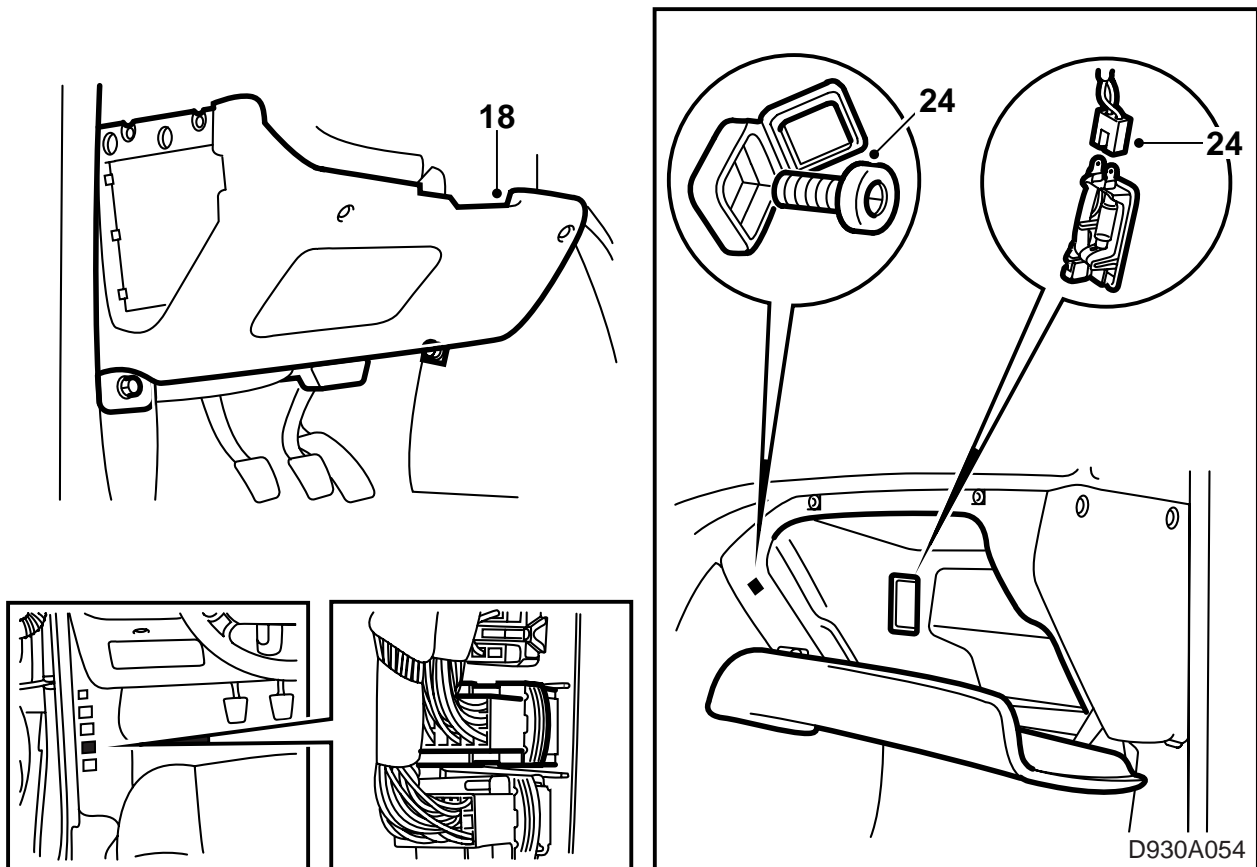
- 1 Ta bort bagagerumsdörrens upplåsningsknapp.
- 2 Ta bort täcklocket vid öppningshandtaget och skruva loss handtaget.
- 3 Ta bort täcklocket vid den yttre backspegeln.
- 4 Ta bort stängningshandtagets täcklock.
- 5 Lossa skruvarna som håller dörrklädseln.
- 6 Ta bort klädseln genom att lossa clipsen och lyfta av den från låsknappen.
- 7 Dela ledningsnätet vid genomföringen i dörren.
- 8 Lossa clipset som håller ledningsnätet i dörren och dra ut det runda kontaktstycket ur kabelgenomföringen en bit.
- 9 Lägg högtalarkablarna på plats i dörren och för de lösa ändarna genom kabelgenomföringen.
- 10 Stifta i förarsidans högtalarkablar enligt följande:
YE/WH alternativt GY/WH - stift 19
OG/WH - stift 20
- 11 Fixera ledningsnätet i dörren med clips.
- 12 Gör hål i vattenavtäckningen för högtalaren genom att riva längs perforeringen.
- 13 Anslut skarvhuset till högtalaren.
- 14 Sätt högtalaren på plats och dra fast skruvarna.
- 15 Skär ut hål i dörrklädseln för högtalaren.

16 Sätt tillbaka dörrklädseln och dra fast skruvarna.

17 Sätt passagerarsidans högtalare på plats på samma sätt. Stifta i kablarna enligt följande:

GY - stift 19

BN/RD - stift 20



18 Ta bort panelunderdelen på förarsidan.

19 Ta bort skruvarna som håller reläholdaren och vik den åt sidan.

20 Lägg förarsidans högtalarledningsnät på plats under instrumentpanelen.

21 För in ledningsnätet genom genomföringen vid förardörren och stifta i ledningarna enligt följande:

YE/WH - stift 19

OG/WH - stift 20

22 Stifta i ledningarna i det blå skarvhuset H33-3 enligt följande:

900

YE/WH - stift 10

OG/WH - stift 11

GY - stift 30

BN/RD - stift 31

9-3

OG/WH - stift 25

YE/WH - stift 26

GY - stift 28

BN/RD - stift 29

23 Fixera ledningsnätet med spännband.

24 Ta bort handskfacket.

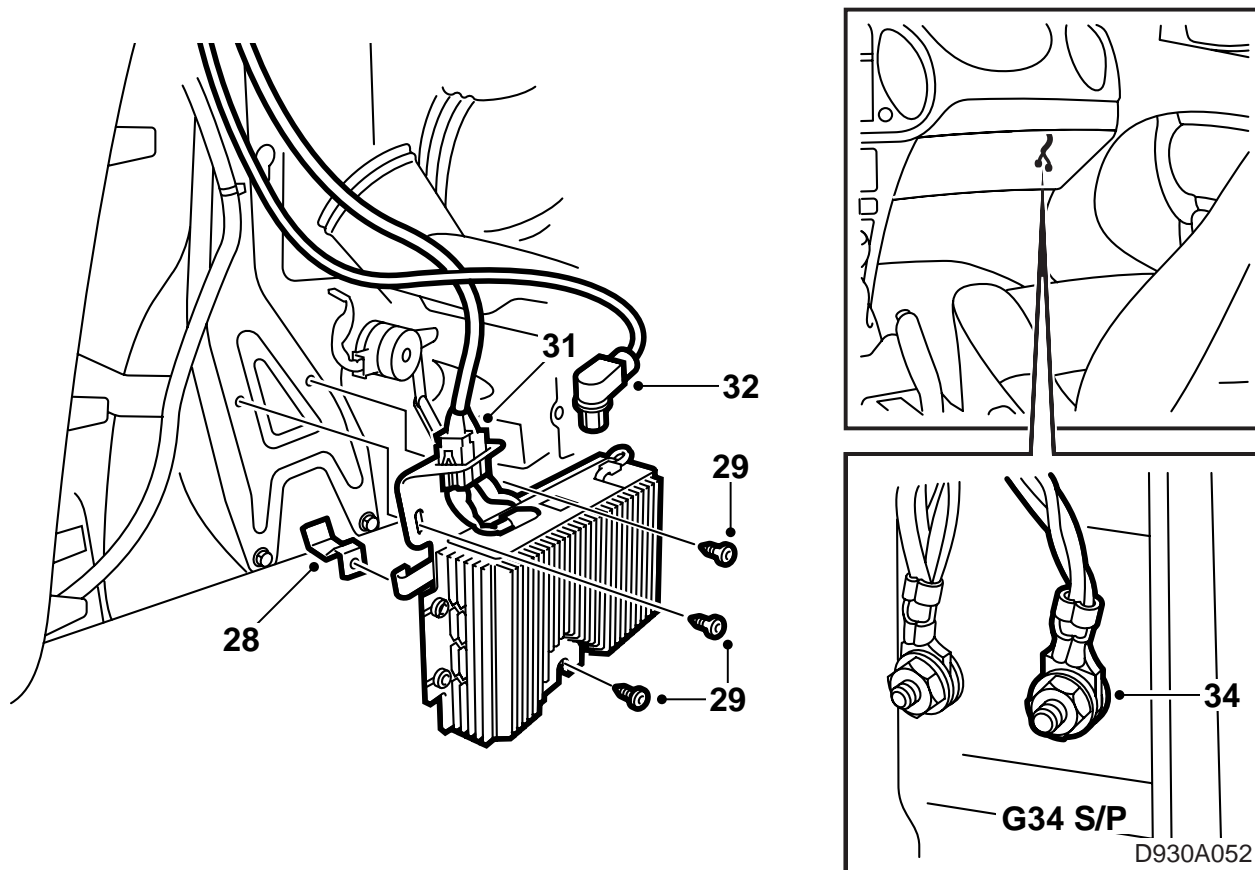
25 Ta bort mittkonsolens sidopanel på passagerarsidan.

26 För in ledningsnätet genom genomföringen vid passagerardörren och stifta i ledningarna enligt följande:

GY - stift 19

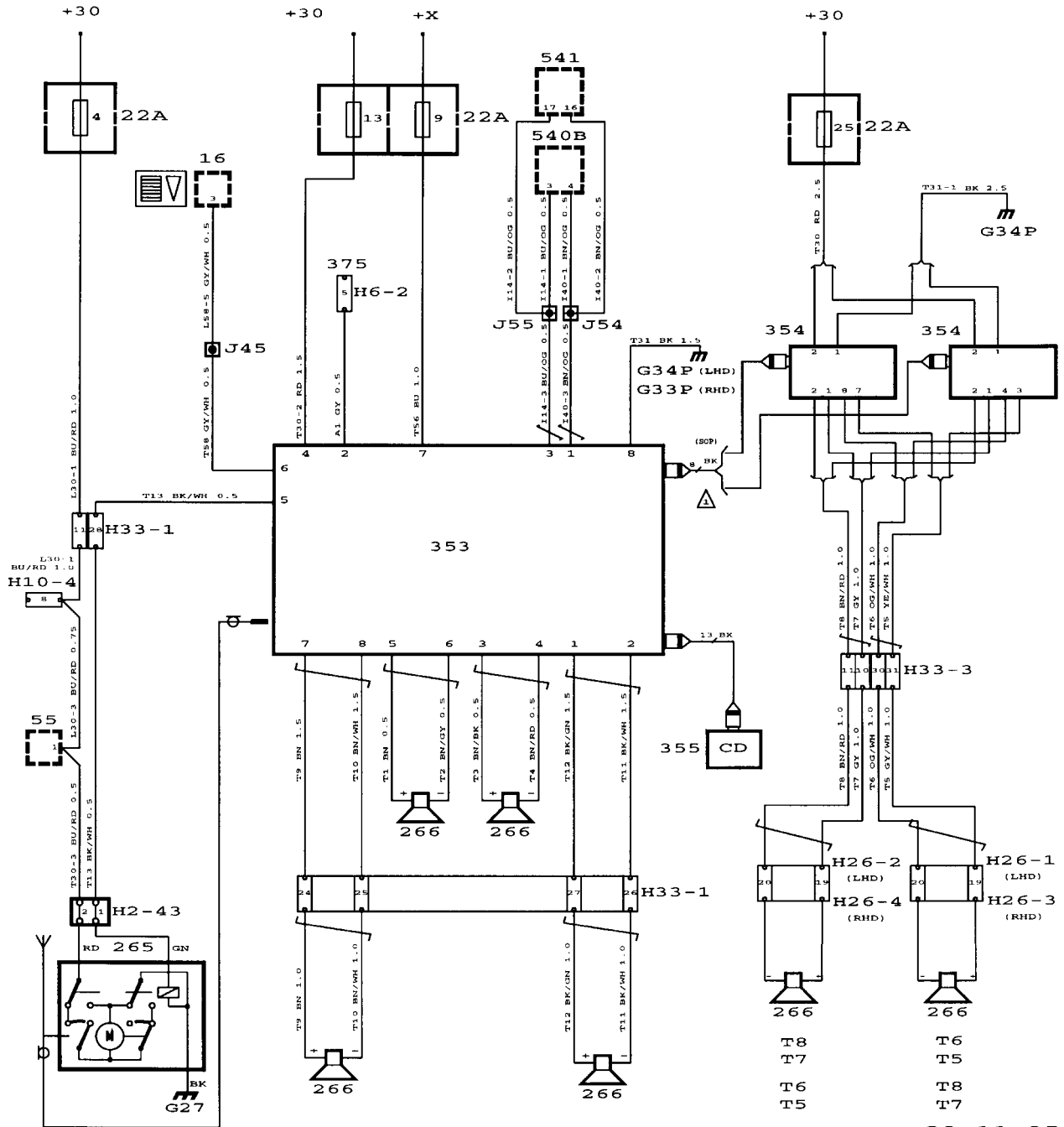
BN/RD - stift 20

27 Fixera ledningsnätet i panelbalken med ett spännband.



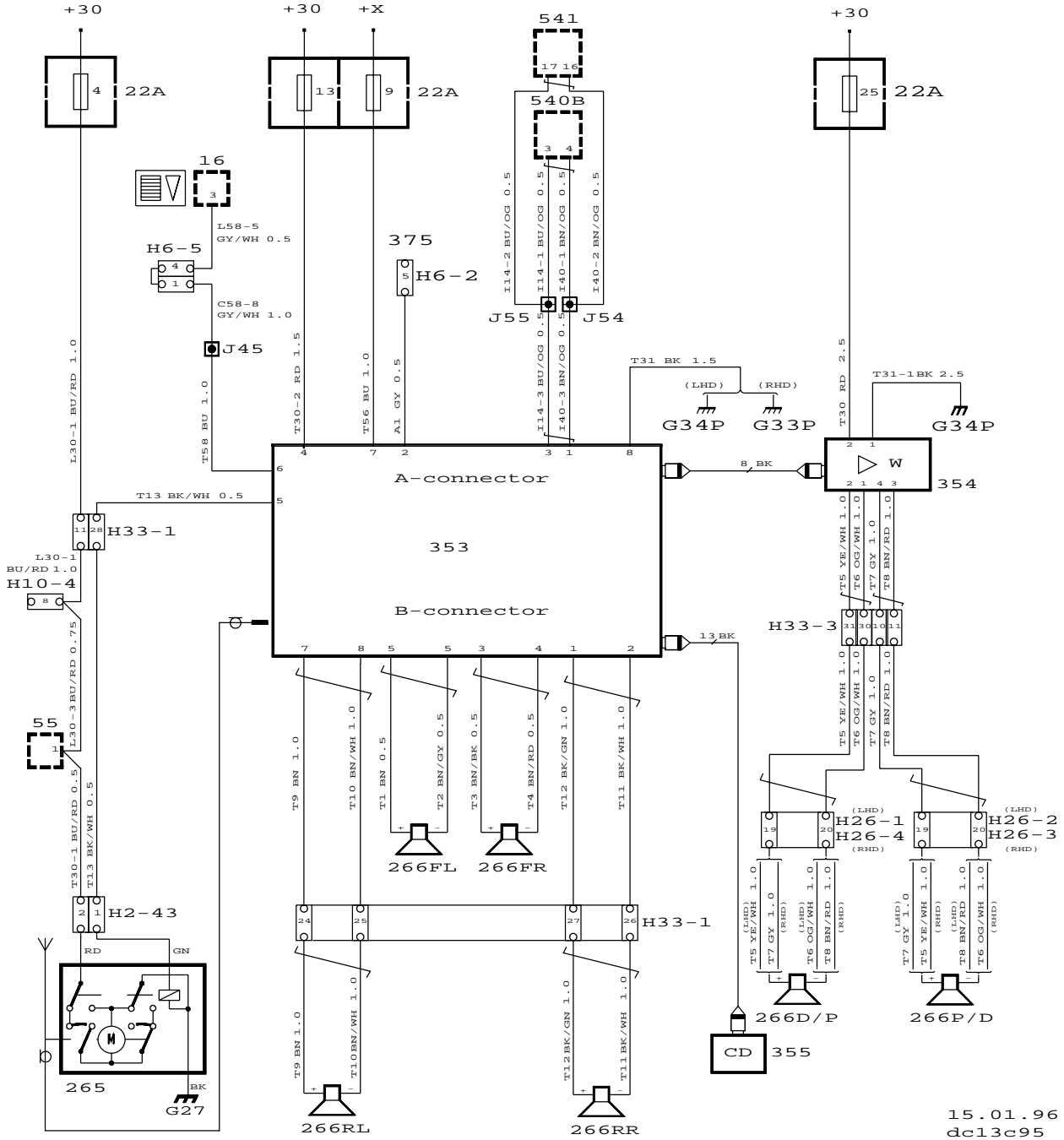
- 28 Sätt förstärkarens konsol på plats och skruva fast den.
- 29 Sätt förstärkaren på plats och dra fast skruvarna som håller den till konsolen och stödbenet.
- 30 Lägga förstärkarens ledningsnät på plats under instrumentpanelen.
- 31 Anslut ledningsnätet till förstärkaren.
- 32 Anslut DIN-kabeln till förstärkaren.
- 33 Lyft ut radion ur panelen och anslut DIN-kabeln.
- 34 Anslut jordkabeln till jordpunkt G34P vid A-stolpen på passagerarsidan.
- 35 Stifta i ledningarna i det blå skarvhuset H33-3 enligt följande:
 YE/WH - stift 10
 OG/WH - stift 11
 GY - stift 30
 BN/RD - stift 31
- 36 Anslut ledningen för spänningsmatningen till säkring 25 i säkringshållaren.
- 37 Fixera ledningsnätet med spännband.
- 38 Sätt tillbaka mittkonsolens sidopanel.
- 39 Sätt tillbaka handskfacket.
- 40 Sätt tillbaka panelunderdelen på förarsidan.
- 41 Sätt tillbaka dörrstängningshandtagens täcklock.
- 42 Sätt tillbaka täcklocken vid de yttre backspeglarna.
- 43 Sätt öppningshandtaget på plats och skruva fast det.
- 44 Sätt täcklocket vid öppningshandtaget på plats.
- 45 Sätt bagagerumsluckans öppningsknapp på plats.

Elschema Saab 900 M94

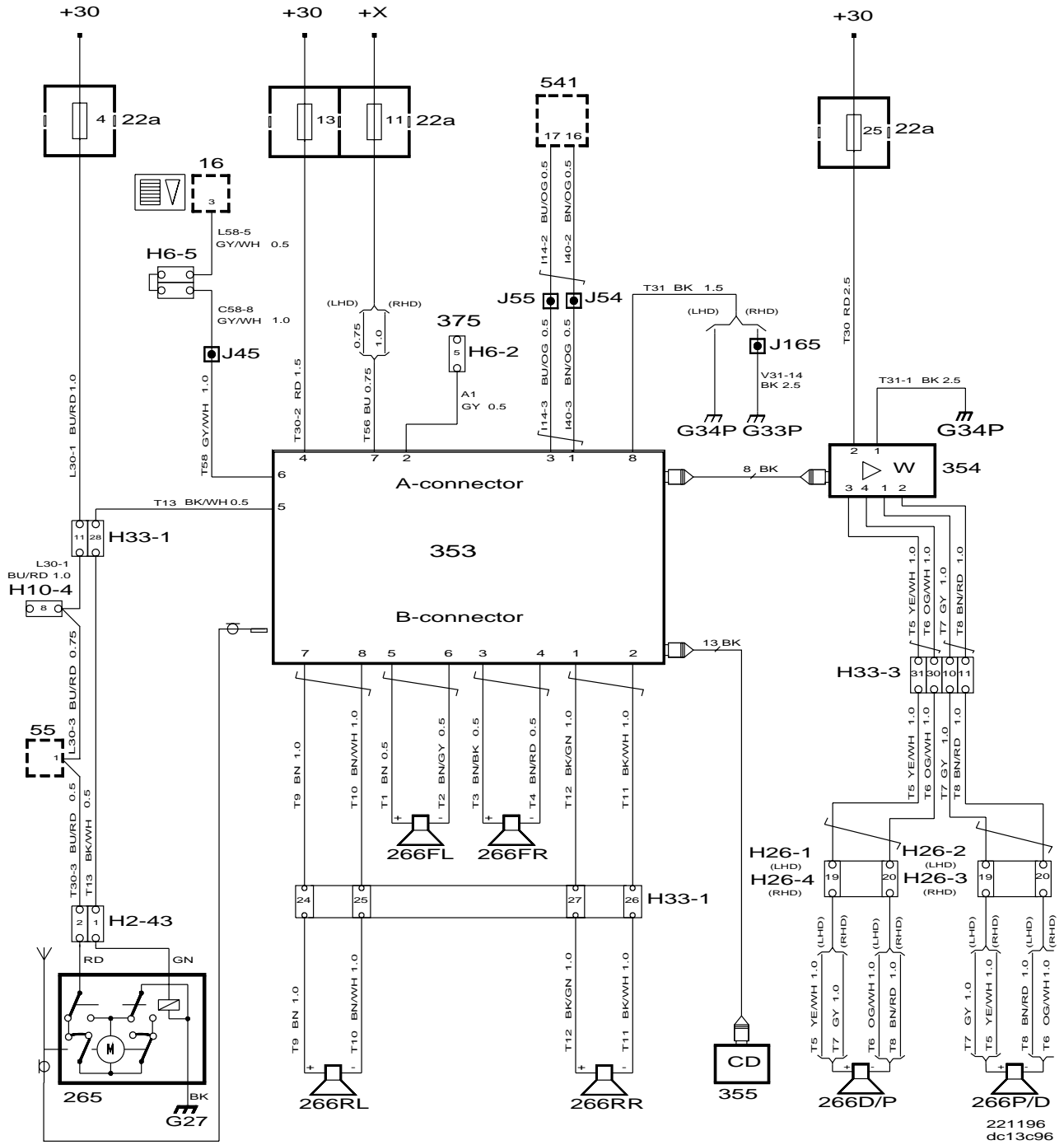


29.11.95
dc13c94

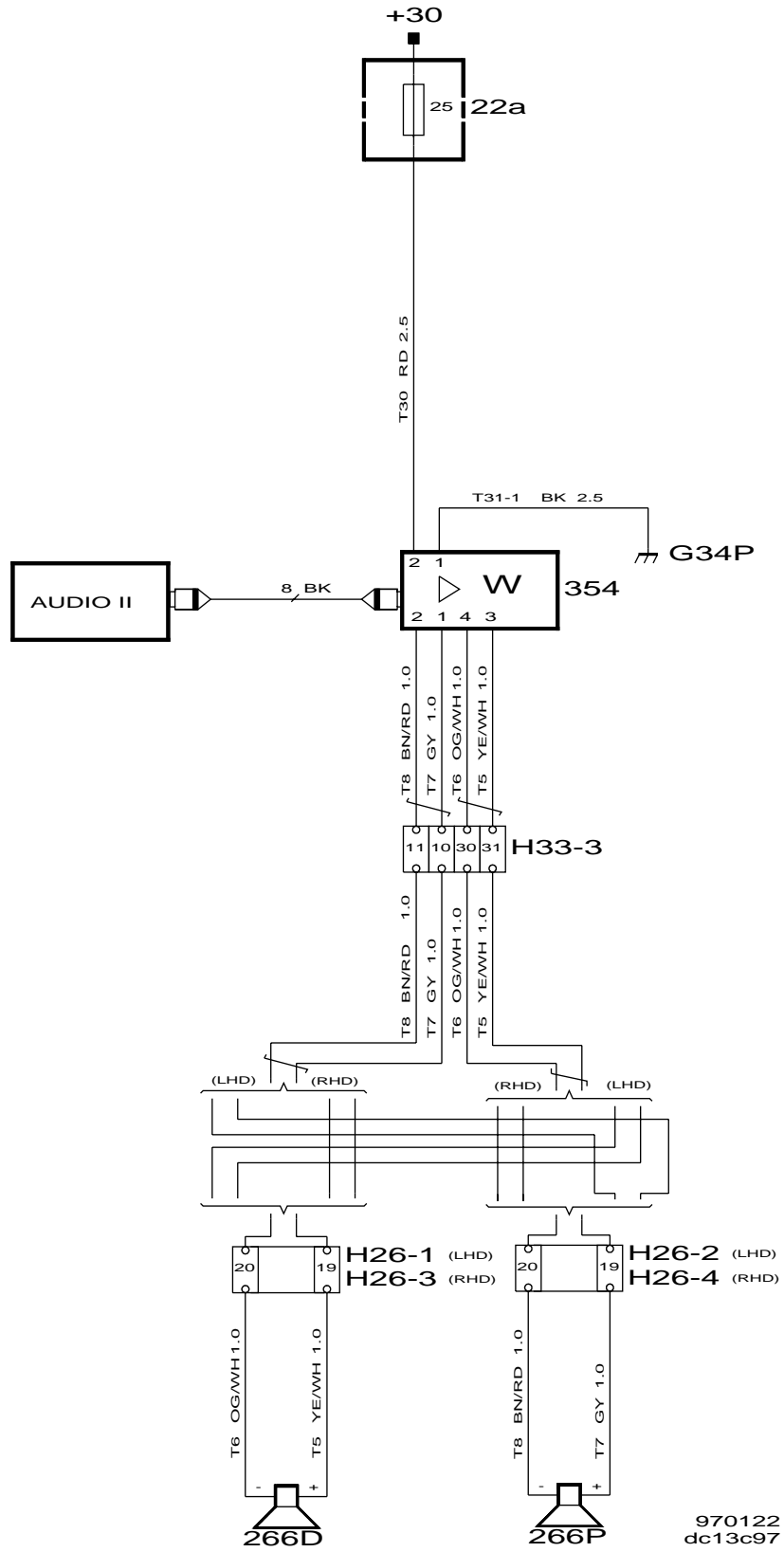
Elschema Saab 900 M95



Elschema Saab 900 M96



Elschema Saab 900 M97



Elschema Saab 9-3 M98

