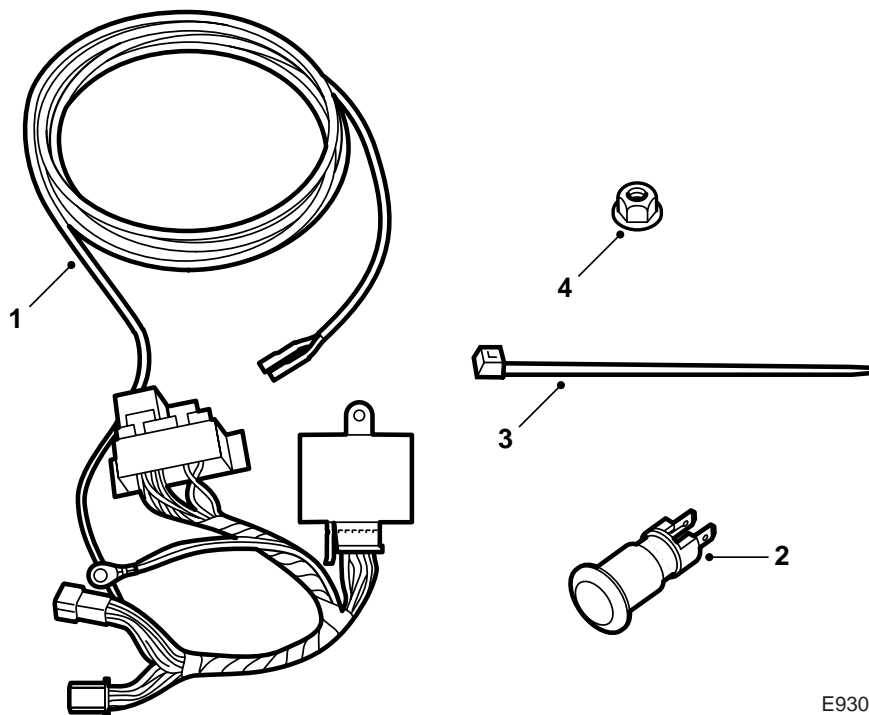


**SAAB****MONTERINGSANVISNING · INSTALLATION INSTRUCTIONS  
MONTAGEANLEITUNG · INSTALLATIONS DE MONTAGE**

## Saab 9-5

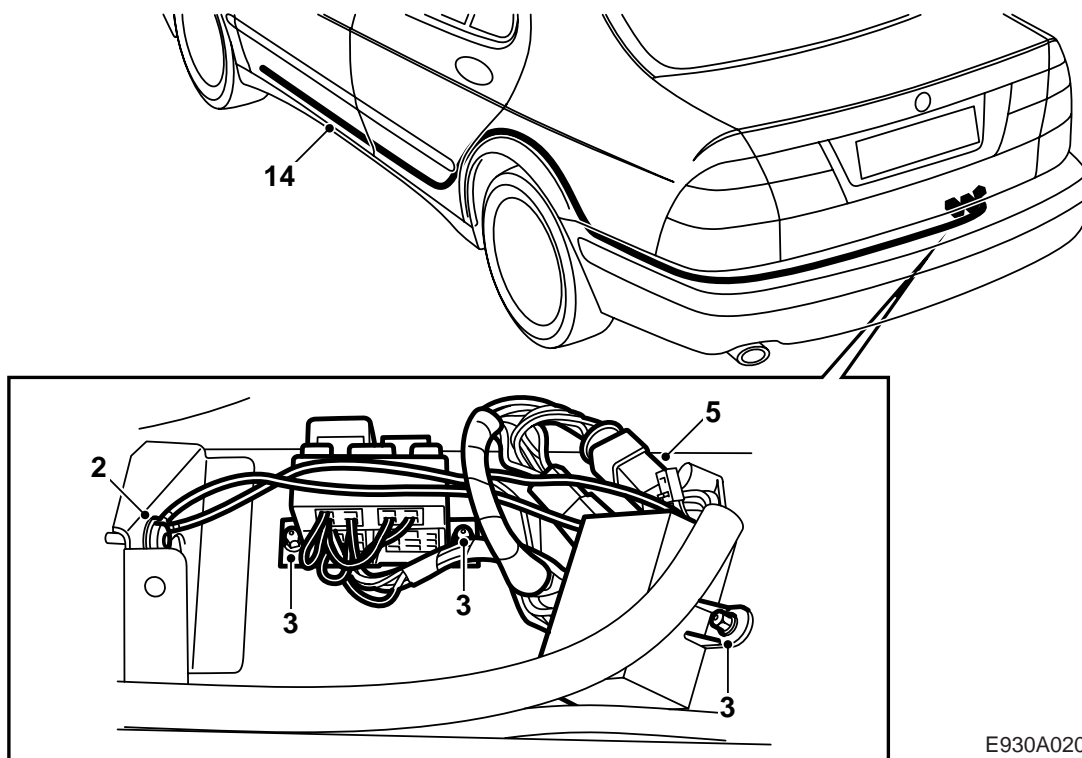
Ledningsnät, signalövervakning/laddning

Accessories Part No.	Group	Date	Instruction Part No.	Replaces
400 106 324	3:71-26	June 98	48 07 020	48 07 020 May 98



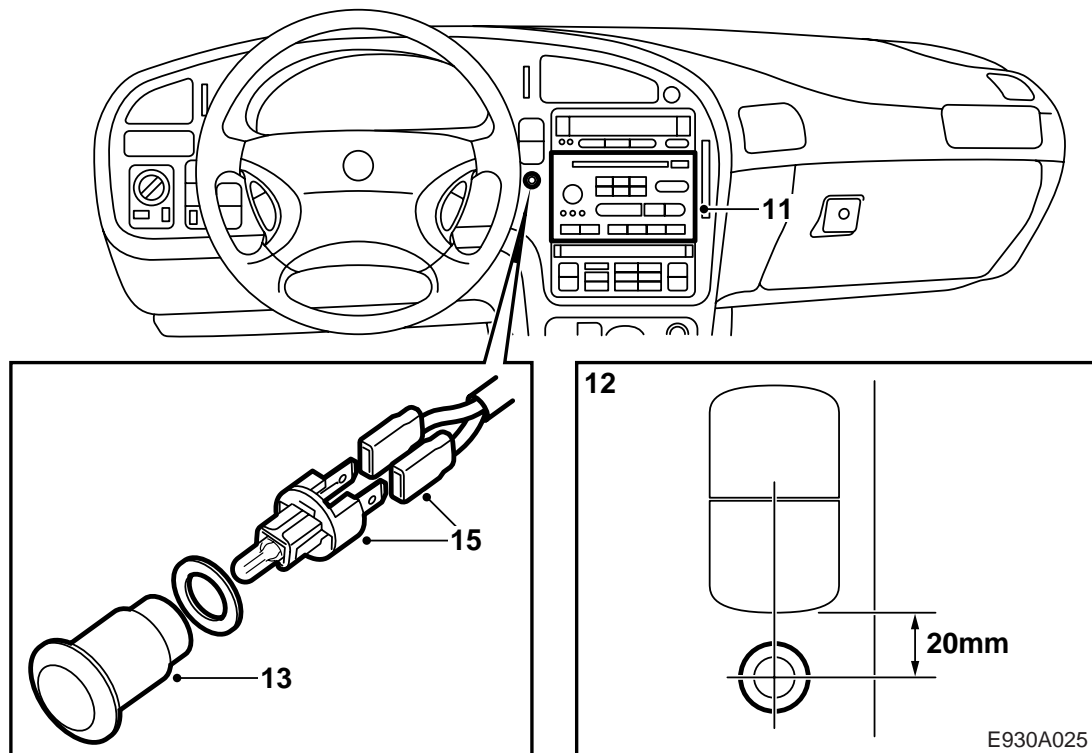
E930A024

- 1 Ledningsnätsats
- 2 Indikeringslampa
- 3 Spännband (x5)r
- 4 Plastmutter (x3)

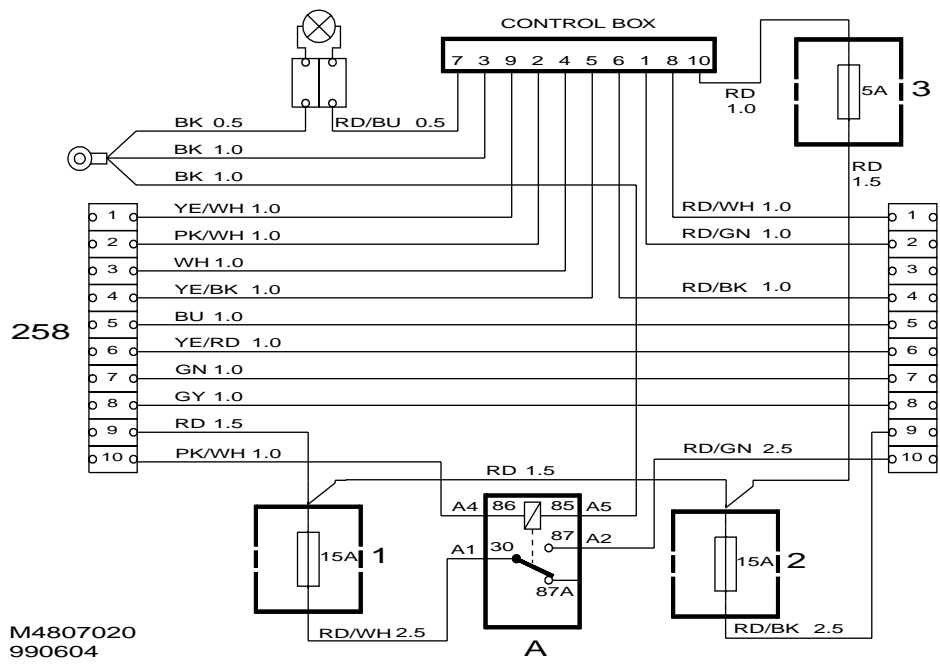


E930A020

- 1 Demontera avtäckningen på bakstammen samt lyft upp bagagerumsmattan.
- 2 Anslut signalövervakningens jordkabel till jordpunkten på den högra förstärkningsplåten.  
Om dragets ledningsnät inte är monterat, borra med 5,0 mm borrhål i höger förstärkningsplåt för att skapa en jordanslutning. Skrapa bort omkring borrhålet för att få bättre jordkontakt.  
Anslut jordkabeln.
- 3 Montera styrdon och reläbox på svetsbultarna som sitter på bakstammen.
- 4 Dela skarvhuset för dragets ledningsnät.
- 5 Anslut ledningsnätet för styrdon och reläbox mellan bilens och dragets ledningsnät.
- 6 Om kontrollampen **inte** ska användas:  
Fixera ledningsnätet i framkant så att domkraften inte skaver mot nätet. Fortsätt med punkt 19.
- 7 Om kontrollampen ska användas:  
Vik undan klädseln på bagagerummets vänstra sida.
- 8 Fäll upp baksätets sittdyna och fäll fram ryggdynan.
- 9 Demontera tröskelskydden för ledningsnät vid bak- och framdörr på vänster sida.
- 10 LHD: demontera avtäckningen vid pedalerna  
RHD: demontera avtäckningen under handskfacksluckan.



- 11 Demontera radio och radiokonsol.
- 12 Borra ett hål med  $\text{Ø}12$  mm i instrumentpanelen under strömställarschaktet mellan radion och ratten.
- 13 Dra isär lamphållaren och montera linsen i hålet med hjälp av clipset.
- 14 Dra fram lampans ledningsnät utefter det ordinarie ledningsnätet över bakre hjulhus ner mot tröskeln och fram till lamphållaren.
- 15 Anslut nätet till lampan och montera den i linsen.
- 16 Fixera nätet i befintligt nät (hos RHD tejpa fast nätet på hjulhuset).
- 17 Fixera nätet med spännbanden. OBS. nätet får inte komma i kontakt med rörliga delar. I bagagerummet måste nätet fixeras i framkant så att domkraften inte skaver mot nätet.
- 18 Kontrollera funktionen.
- 19 Sätt tillbaka losstagna delar.



## Elschema

258 Bilens anslutning för dragkontakt