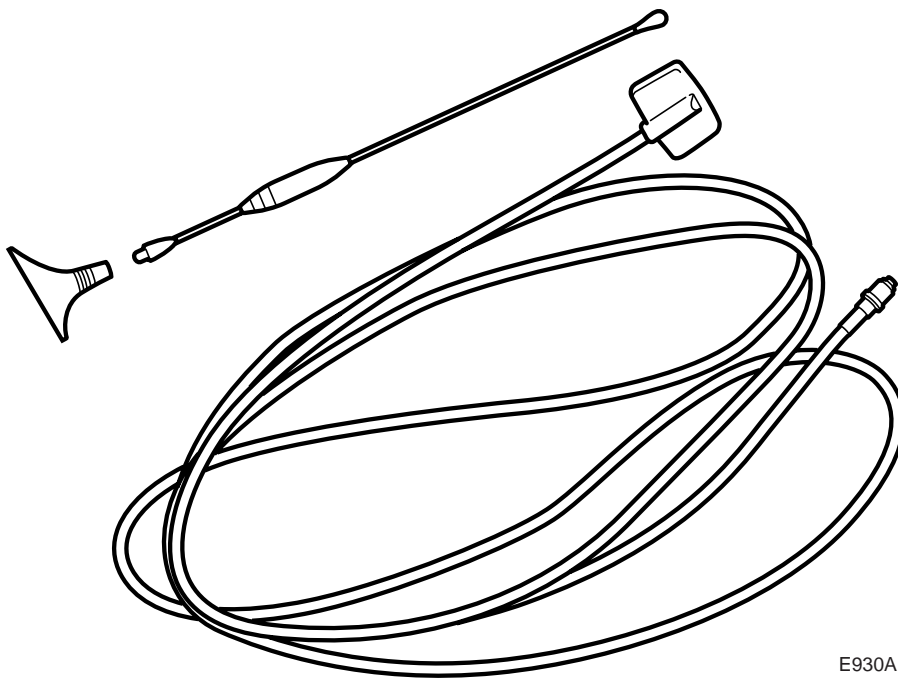


**SAAB****MONTERINGSANVISNING · INSTALLATION INSTRUCTIONS
MONTAGEANLEITUNG · INSTALLATIONS DE MONTAGE**

Saab 9-5 4D

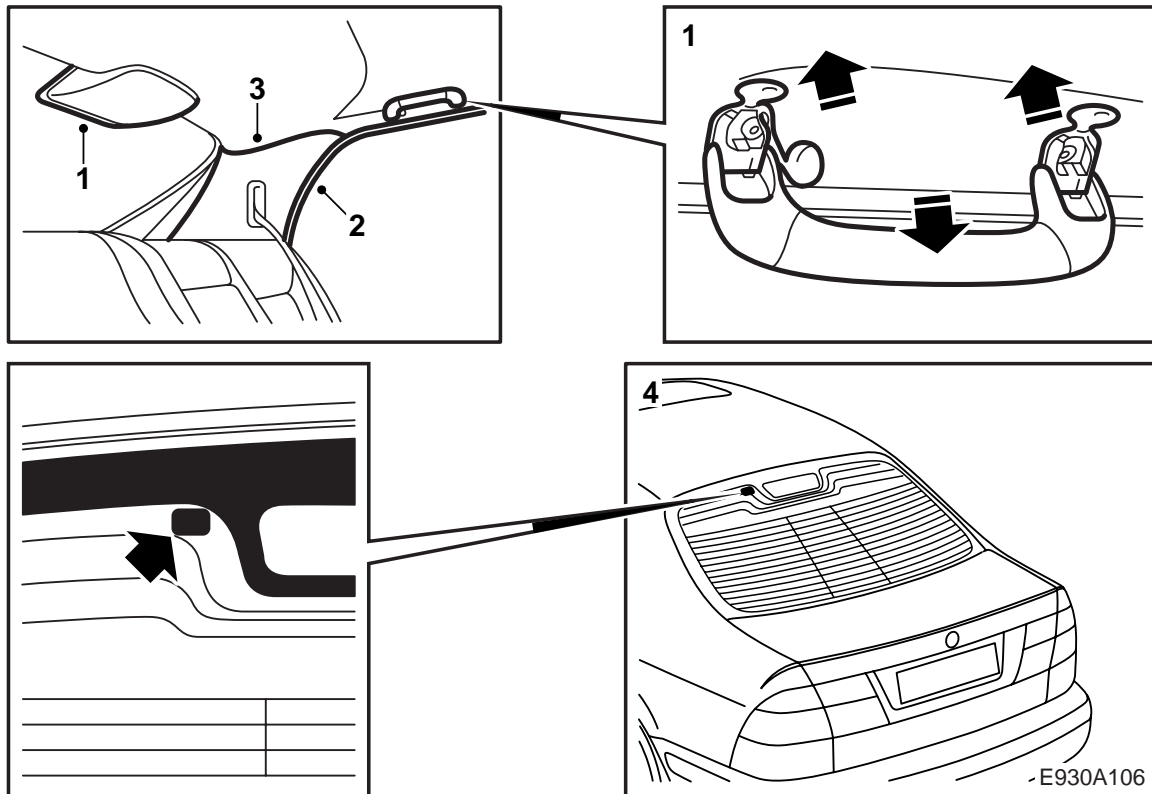
Telefonantenn, glasmontering

Accessories Part No.	Group	Date	Instruction Part No.	Replaces
400 106 712	3:67-34	Mar 99	47 12 303	47 12 303 May 98



E930A105

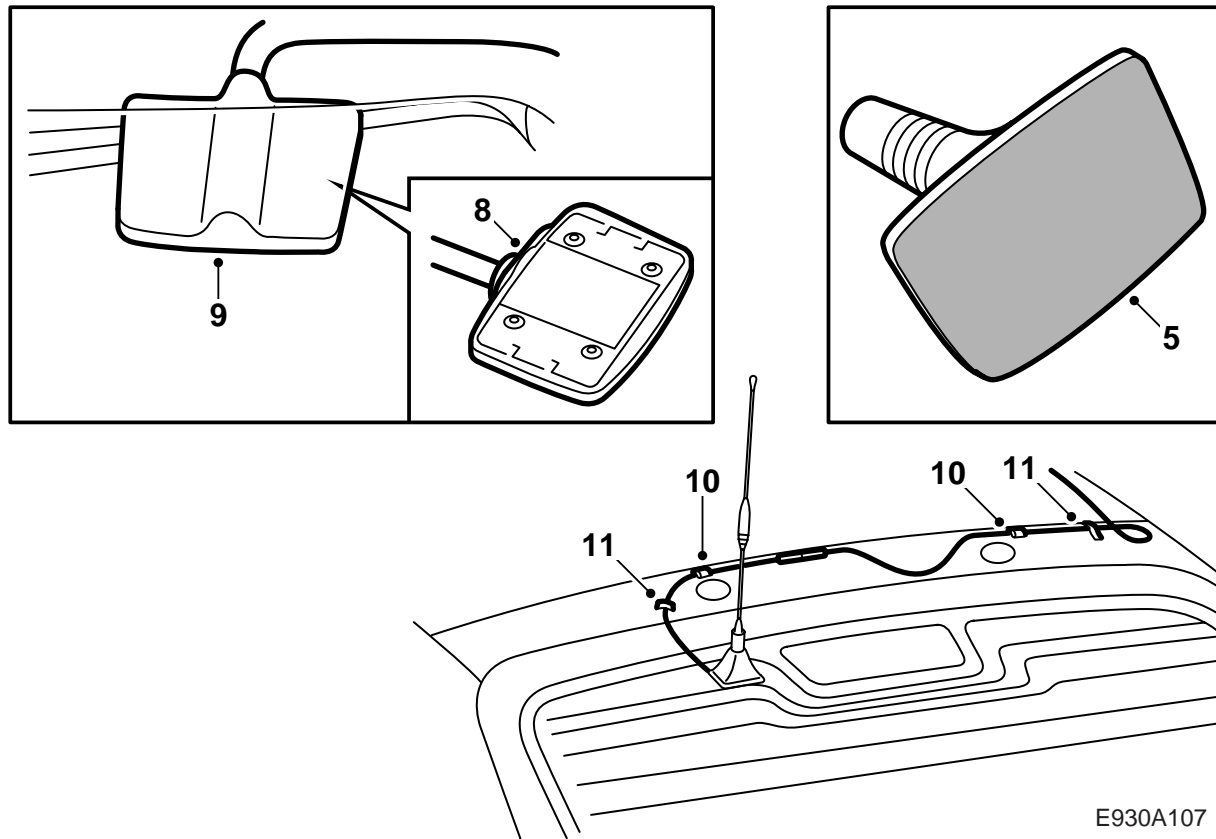
- 1 Antennfot
- 2 Antennspröt
- 3 Antennkabel



- 1 Ta bort de bakre kurvhandtagen och det högplacerade bromsljusets täckåpa.
- 2 Lossa den övre delen av dörttätningen vid båda bakdörrarna.
- 3 Lossa bakre delen av innertaket och båda C-stolpsklädslarna.
- 4 Gör rent rutans ut- och insida där antennen ska monteras. Använd den medföljande tvättilappen för rengöring och torka torrt med en luddfri trasa.

Observera

Temperaturen måste vara högre än 10°C. Antennen får inte monteras på rutans svarta fält.



E930A107

- 5 Ta bort skyddspapperet från antennfoten. Vidrör inte tejpens och låt den inte komma i kontakt med någonting före monteringen på rutan.
- 6 Passa in antennen på rutans utsida och sätt först antennfotens underdel mot rutan. Fäll sedan fram hela antennfoten och tryck den hårt mot rutan i ca 60 sekunder. Kontrollera att det inte finns några luftbubblor mellan rutan och antennfoten.
- 7 Vik ned innertaket och lossa den befintliga antennkabeln med clips och anslut antennens kabel.
- 8 Ta bort skyddspapperet från mottagaren. Vidrör inte tejpens och låt den inte komma i kontakt med någonting före monteringen på rutan.
- 9 För försiktigt mottagaren mot rutans insida och passa in den mot antennfoten med antennkabeln uppåt. Sätt först mottagarens underdel mot rutan, fäll sedan fram hela mottagaren och tryck den hårt mot rutan i ca 60 sekunder.
- 10 Tejpa fast antennkabeln på clipsen och montera clipsen på plåtkanten, se bild.
- 11 Tejpa fast kabeln på takets insida. Kontrollera att antennkabeln inte kan orsaka skrammel.
- 12 Kontrollera funktionen.
- 13 Lyft upp innertaket och tryck i clipsen.

14 Sätt tillbaka C-stolpsklädslarna, täckkåpan för bromsljuset, dörrtätningarna och kurvhandtagen.

15 Skruva fast antensprötet på antennfoten och rikta det så att det står lodrätt. En lutning på ca 10° innebär en effektförlust på ca 3dB.

Observera

Bilen får inte automatvättas inom 72 timmar på grund av att limmet måste härda.

16 Lägg monteringsanvisningen i bilen.

17 Påpeka för kunden att antensprötet måste demonteras för varje automatvätt.