



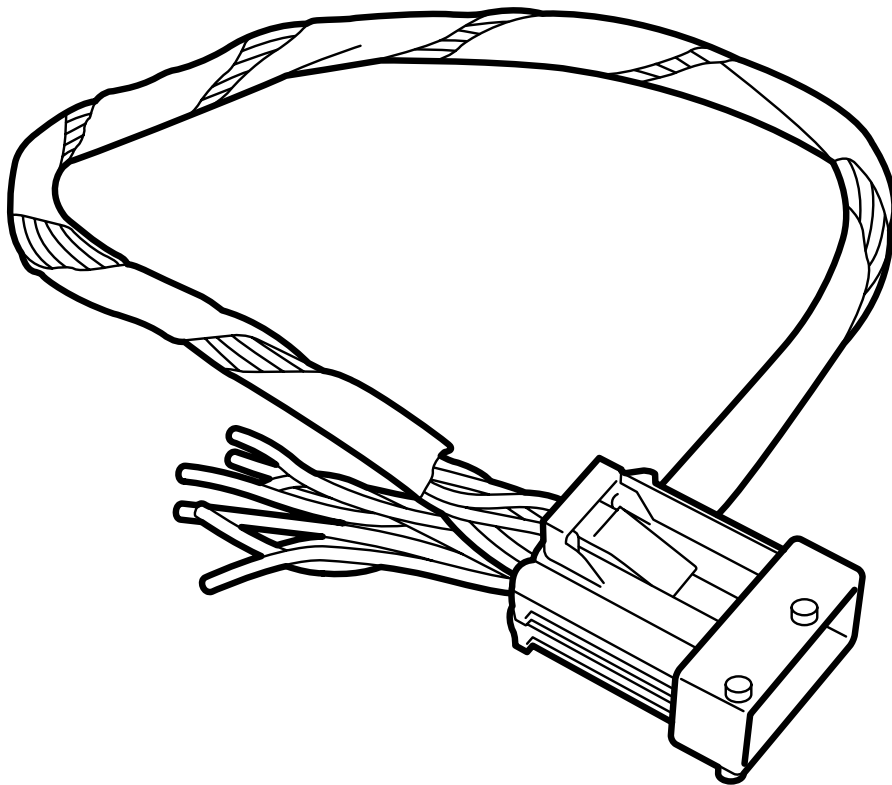
SAAB

**MONTERINGSANVISNING · INSTALLATION INSTRUCTIONS
MONTAGEANLEITUNG · INSTALLATIONS DE MONTAGE**

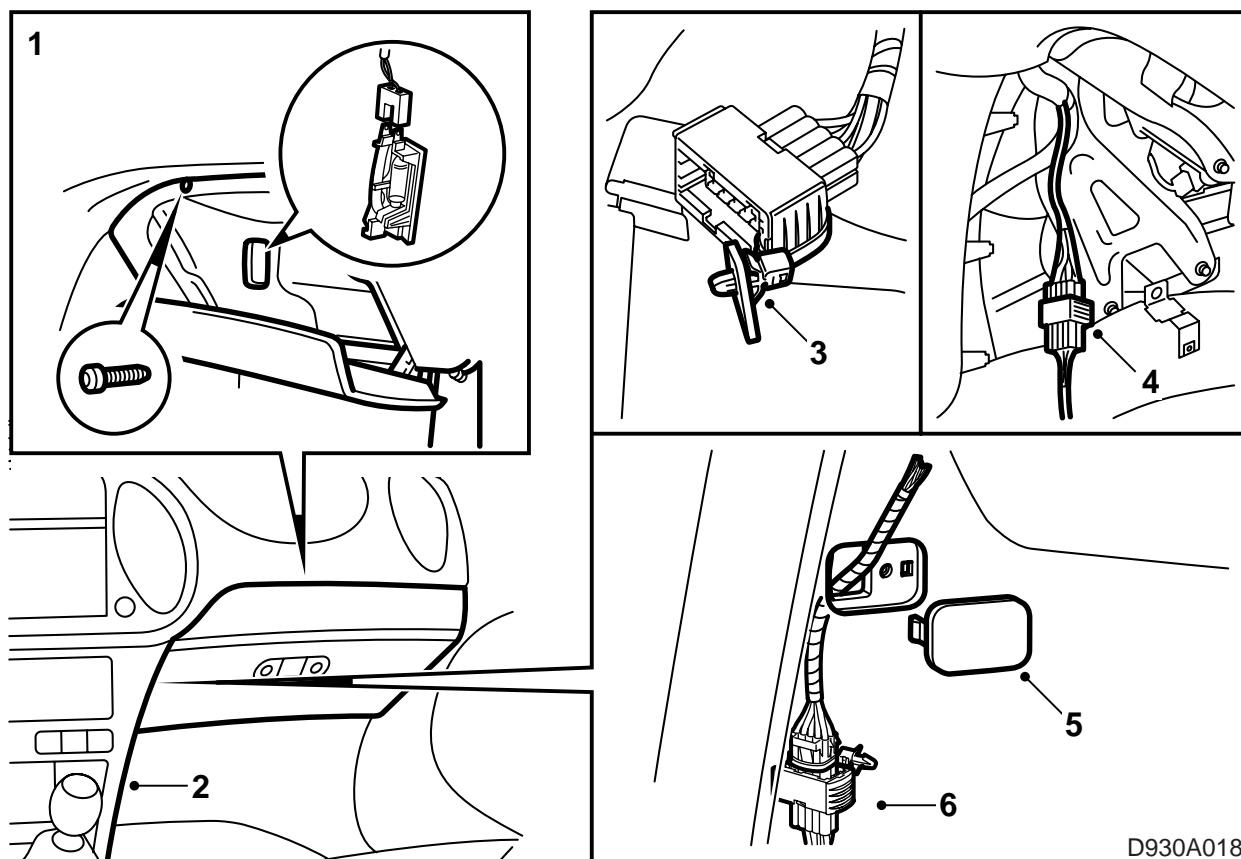
Saab 9-3

Adaptornät, mobiltelefonanslutning

Accessories Part No.	Group	Date	Instruction Part No.	Replaces
400 109 179	9:39-03	May 00	50 36 850	50 36 850 May 98



D930A017



Saab 9-3 är förberedd för installation av mobiltelefon i två nivåer:

Telefonförberedelse (Tel 0) och Handsfreeförberedelse (Tel 1). Adapternätet fungerar i båda fall.

Notera

(Gäller endast handsfreeförberedd modell, Tel 1.)
Innan arbetet börjar kontrollera med telefonleverkaren om telefonen använder hög eller låg nivå för mikrofonens utgång.

- 1 Demontera handskfacket.
- 2 Demontera sidopanelen (på passagerarsidan).
- 3 Klipp av spännbandet som håller det 10-poliga kontakthuset för förberedd telefoninstallation.
- 4 Anslut adapternätet till det 10-poliga kontakthuset.
- 5 Demontera sidopanelens lock och för igenom adapternätet.
- 6 Montera fast kontaktstycket med spännband i befintligt hål i sidopanelen, så att inte skrammel uppstår.

7 Anslut respektive ledning i adaptornätet till biltelefonens kontakthus. För korrekt anslutning, se tabell nedan för anslutningar i bilens kontakthus (10-polig kontakt), samt respektive telefons kopplingsschema. Jämför funktionerna i de olika anslutningarna.

Anslutningar kontakthus i bil

Stift	Telefonförberedd bil (Tel 0)	Handsfreeförberedd bil (Tel 1)
1	12V (+30) Spänningsmatning	12V (+30) Spänningsmatning
2	12V (+15), nyckelstyrd spänning	12V (+15), nyckelstyrd spänning
3	Mikrofonjord	Mikrofonjord
4	Jord	Jord
5	Mute	Mute
6	Reostat	Reostat
7	Ej ansluten	Telefon linjeutgång signal
8	Ej ansluten	Telefon linjeutgång jord
9	Ej ansluten	Används ej
10	Ej ansluten	Mikrofon hög/lågnivåutgång

8 Demontera takkonsolen och kontrollera, enligt nedanstående tabell, att bilens mikrofon är inkopplad enligt telefontillverkarens specifikationer med avseende på låg/hög signal.

Vid behov, koppla isär kontakthuset för mikrofonen och flytta kabelanslutningen med stift till rätt plats i kontakthuset, se tabell nedan.

Mikrofon, 3-polig kontakt

Stift	Mikrofon 3-polig kontakt
1	Mikrofoningång, hög nivå
2	Mikrofoningång, låg nivå
3	Mikrofonjord

9 Kontrollera att telefonanslutningen fungerar.

10 Montera sidopanelen och handskfacket.