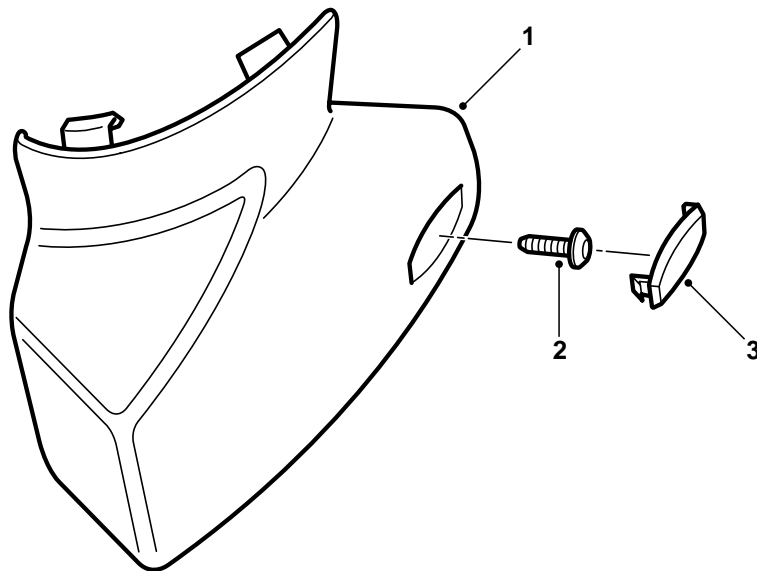


**SAAB****MONTERINGSANVISNING · INSTALLATION INSTRUCTIONS
MONTAGEANLEITUNG · INSTALLATIONS DE MONTAGE**

Saab 9-3

Telefonkonsol

Accessories Part No.	Group	Date	Instruction Part No.	Replaces
400 110 334 (LHD) 400 110 342 (RHD)	9:39-2	Jun 98	50 36 348	50 36 348 Jan 98

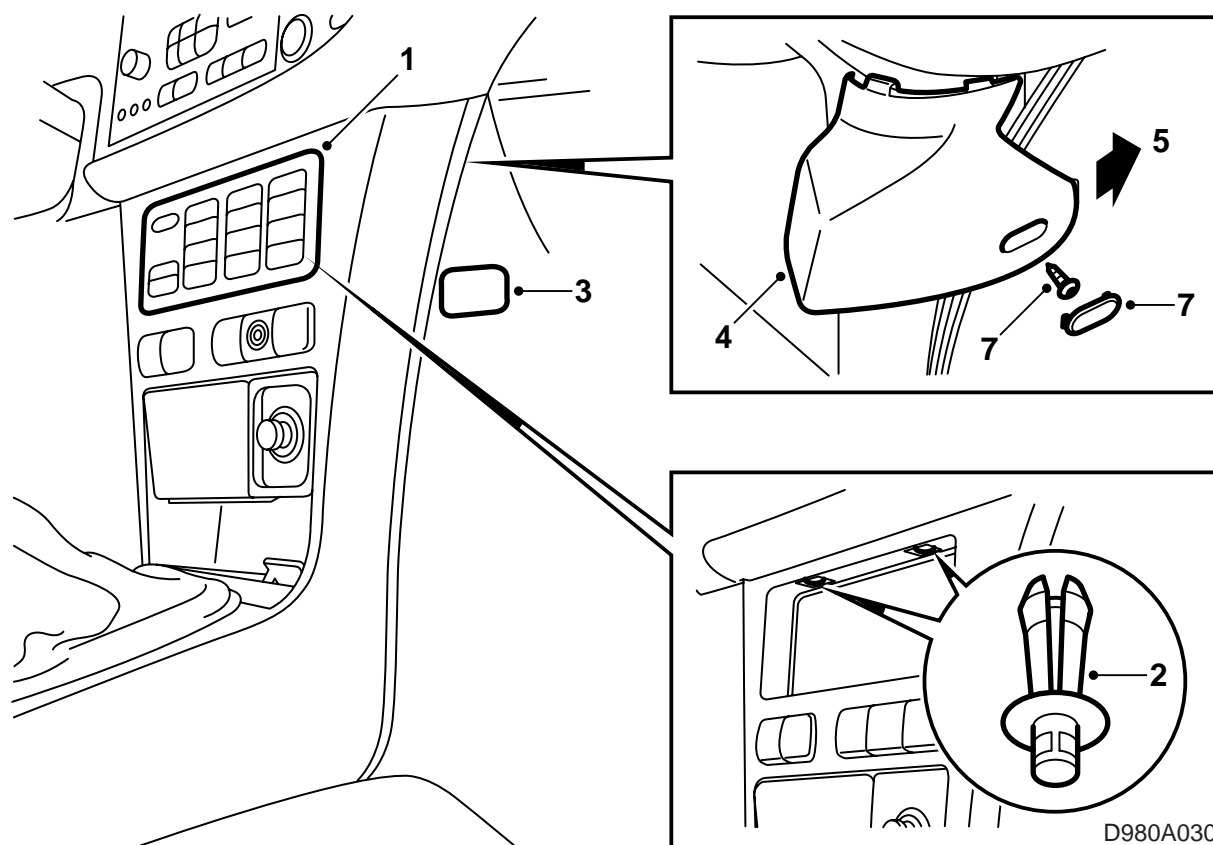


D980A029

- 1 Telefonkonsol
- 2 Skruv
- 3 Täcklock

Inledning

Monteringen görs på samma sätt på vänster- och högerstyrda bilar. Däremot skiljer monteringen mellan bilar med automatiskt klimatsystem (ACC), se sidan 3, och manuellt klimatsystem (ej ACC), se sidan 6.



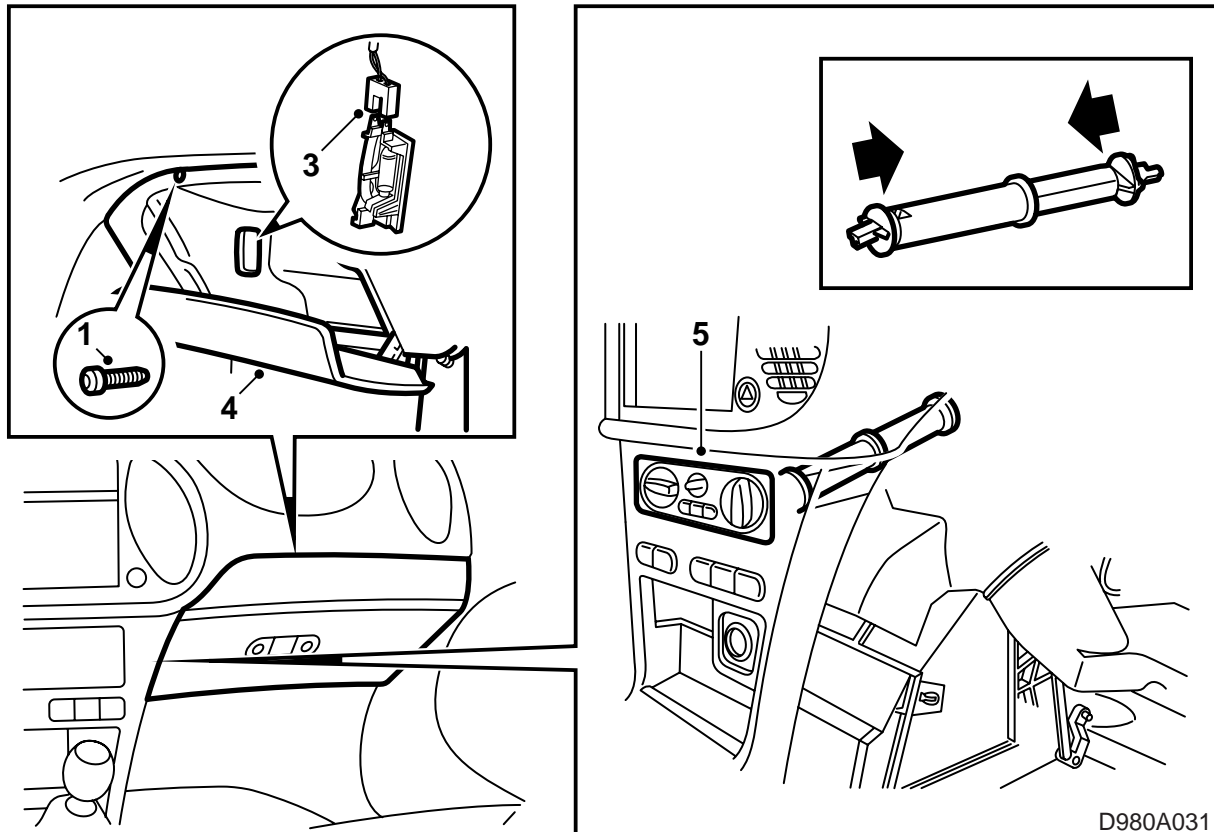
Bilar med ACC

- 1 Demontera ACC-panelen från mittkonsolen genom att lossa de båda yttre knapparna under ACC-panelen och trycka ut den bakifrån.

Notera

Skydda ACC-panel och mittkonsol med t ex ett tygstycke så att de ej skadas eller repas under monteringen av telefonkonsolen.

- 2 Lossa mittkonsolen som i överkant är fäst till instrumentpanelen med plastclips. Använd specialverktyg 84 71 179.
- 3 Ta bort täcklocket i sidopanelen.
- 4 Borra hål i telefonkonsolen om kablage ska användas till telefonen. Häng upp telefonkonsolen på mittkonsolen.
- 5 Tryck mittkonsolen framåt så att den snäpper in i sidopanelen.
- 6 Montera mittkonsolen med de två clipsen.
- 7 Skruva fast telefonkonsolen och sätt på täcklocket över skruven.
- 8 Montera ACC-panelen och de yttre knapparna under ACC-panelen.



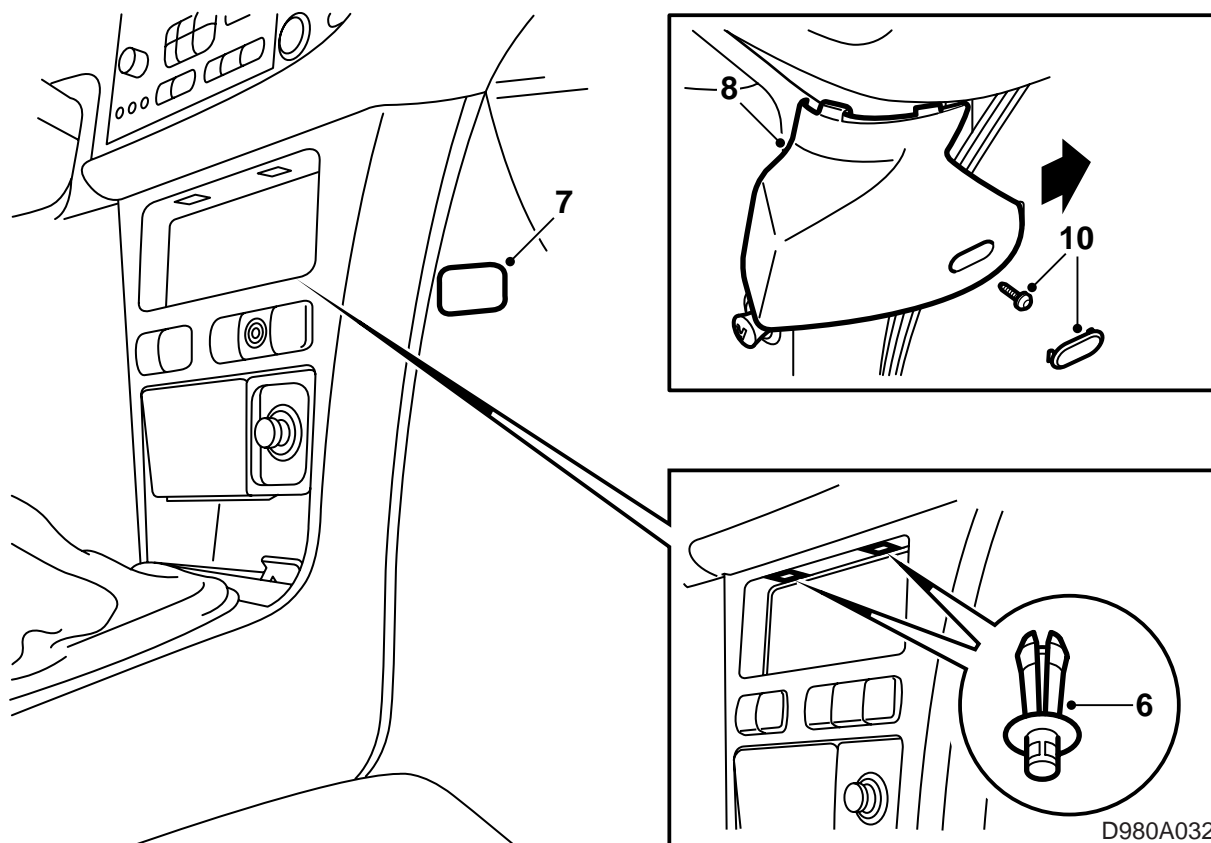
D980A031

Bilar utan ACC

- 1 Öppna handskfacket och demontera fästsruvarna.
- 2 Demontera de övriga fästsruvarna och fästbulten samt expansionsniten i framkanten och lossa snäppfästet från torpedkonsolen.
- 3 Dra ut handskfacket och dela kontaktstycket för handskfacksbelysningen.
- 4 Lyft bort handskfacket för att komma åt reglagepanelen.
- 5 Lossa reglagepanelen från mittkonsolen genom att trycka ut den från baksidan, samtidigt som clipsen på reglagepanelens undersida trycks in. Ta bort ventilationsvredets axel från reglagepanelen.

Notera

Skydda reglagepanel och mittkonsol med t ex ett tygstycke så att de ej skadas eller repas under monteringen av telefonkonsolen.



- 6 Lossa mittkonsolen som i överkant är fäst till instrumentpanelen med plastclips. Använd specialverktyg 84 71 179.
- 7 Ta bort täcklocket för kablarna i sidopanelen.
- 8 Borra hål i telefonkonsolen om kablage ska användas till telefonen. Häng upp telefonkonsolen på mittkonsolen och tryck därefter framåt så att mittkonsolen snäpper in i sidopanelen.
- 9 Montera mittkonsolen med de två clipsen.
- 10 Skruva fast telefonkonsolen och sätt på täcklocket över skruven.
- 11 Montera reglagepanelen och passa in ventilationsvredets axel i vredet.
- 12 Montera handskfacket i omvänd ordning.