



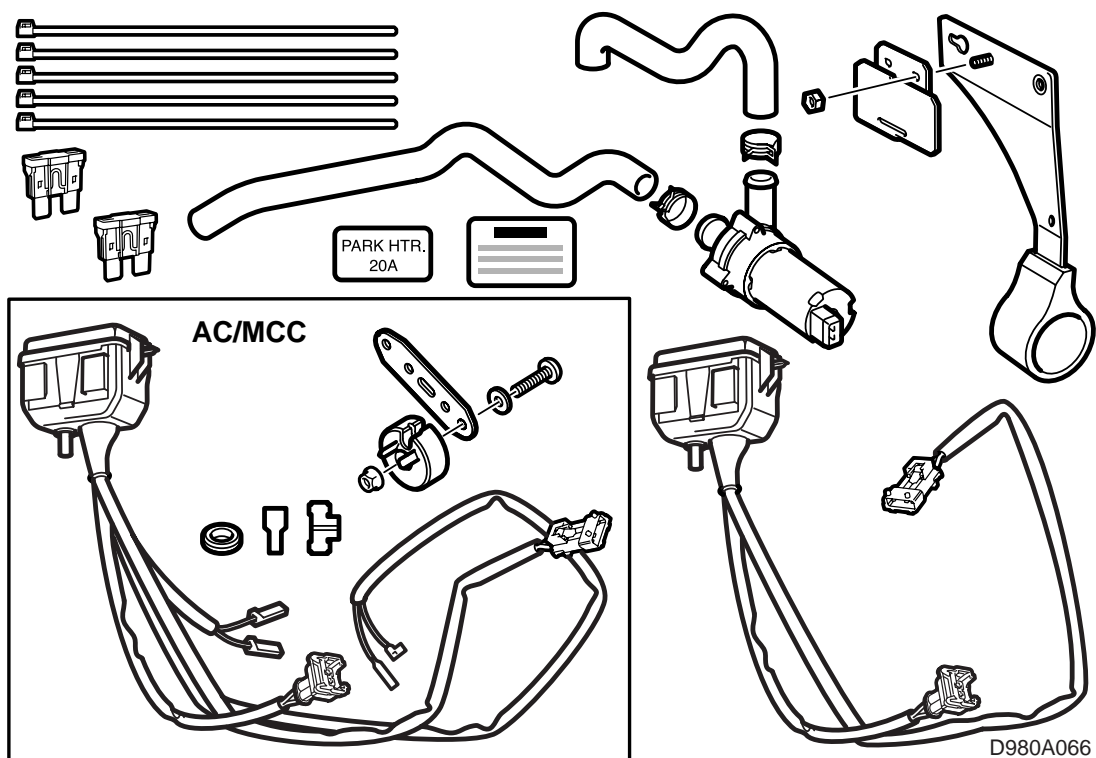
**SAAB**

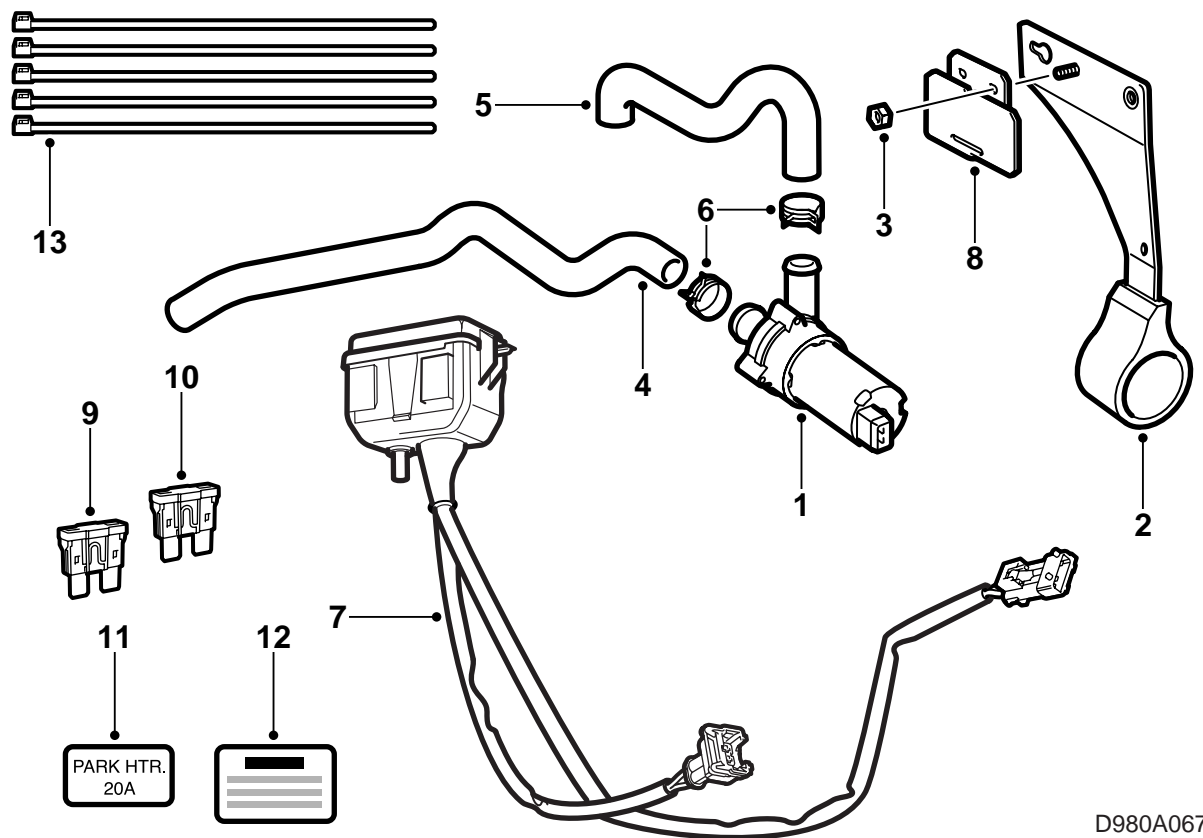
**MONTERINGSANVISNING · INSTALLATION INSTRUCTIONS  
MONTAGEANLEITUNG · INSTALLATIONS DE MONTAGE**

## Saab 9-3 D223

### Parkeringsvärmartillsats

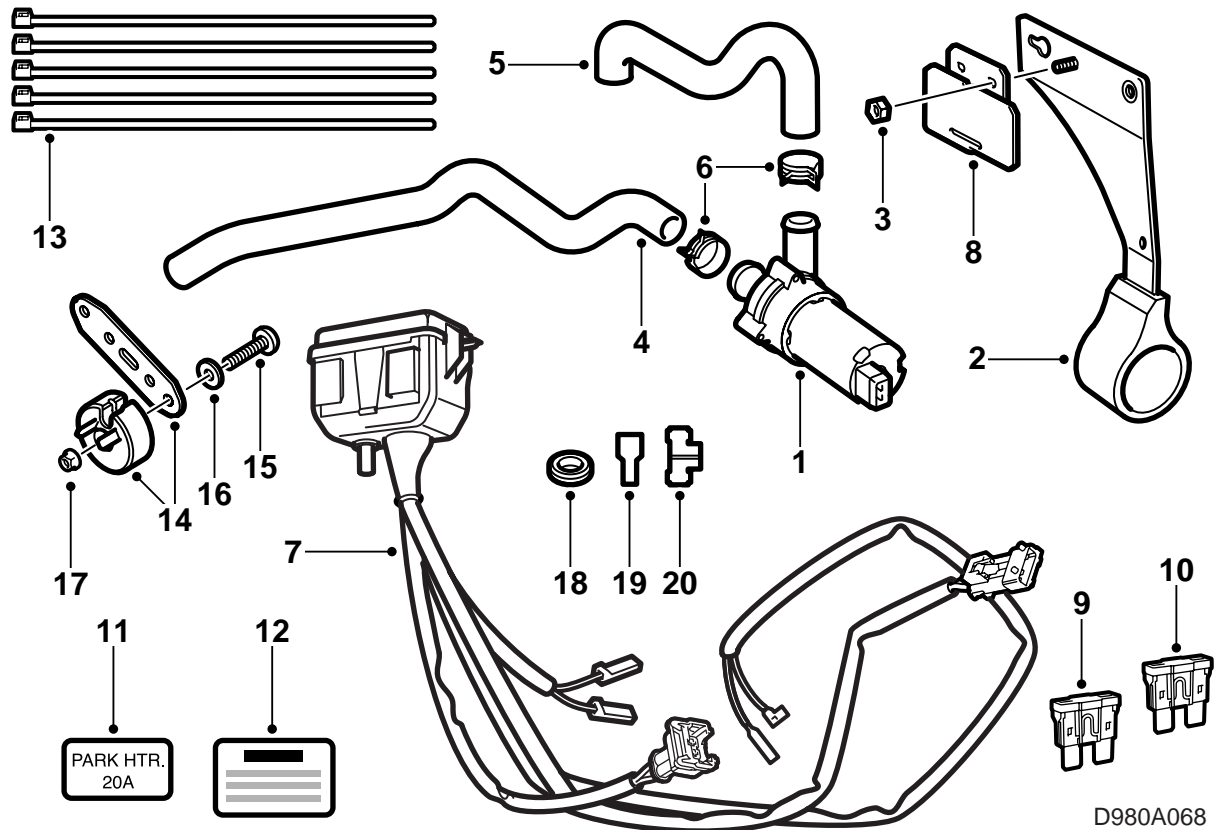
Accessories Part No.	Group	Date	Instruction Part No.	Replaces
400 110 482 400 110 839 400 110 821 400 110 847	9:87-13	Aug 98	49 62 791	-





## ACC

- 1 Kylvätskepump
- 2 Konsol, kylvätskepump
- 3 Mutter M6
- 4 Kylvätskeslang (sugslang)
- 5 Kylvätskeslang (tryckslang)
- 6 Slangklämmor (2 st)
- 7 Elcentral med ledningsnät
- 8 Fäste, elcentral
- 9 Säkring 10 A
- 10 Säkring 20 A
- 11 Etikett, säkring
- 12 Etikett, tanklockslucka
- 13 Spännband (5 st)



## MCC

- 1 Kylvätskepump
- 2 Konsol, kylvätskepump
- 3 Mutter M6
- 4 Kylvätskeslang (sugslang)
- 5 Kylvätskeslang (tryckslang)
- 6 Slangklämmor (2 st)
- 7 Elcentral med ledningsnät
- 8 Fäste, elcentral
- 9 Säkring 10 A
- 10 Säkring 20 A
- 11 Etikett, säkring
- 12 Etikett, tanklockslucka
- 13 Spännband (5 st)
- 14 Motstånd med fäste
- 15 Skruv M5
- 16 Bricka
- 17 Mutter M5
- 18 Gummigenomföring
- 19 Kontakthus, rakt
- 20 Kontakthus, vinklat

### **Inledning**

Parkeringsvärmarsatsen finns i olika utföranden, beroende på om bilen är vänsterstyrd (LHD) eller högerstyrd (RHD) samt om den har ACC (automatiskt klimatsystem) eller MCC (manuellt klimatsystem med eller utan A/C).

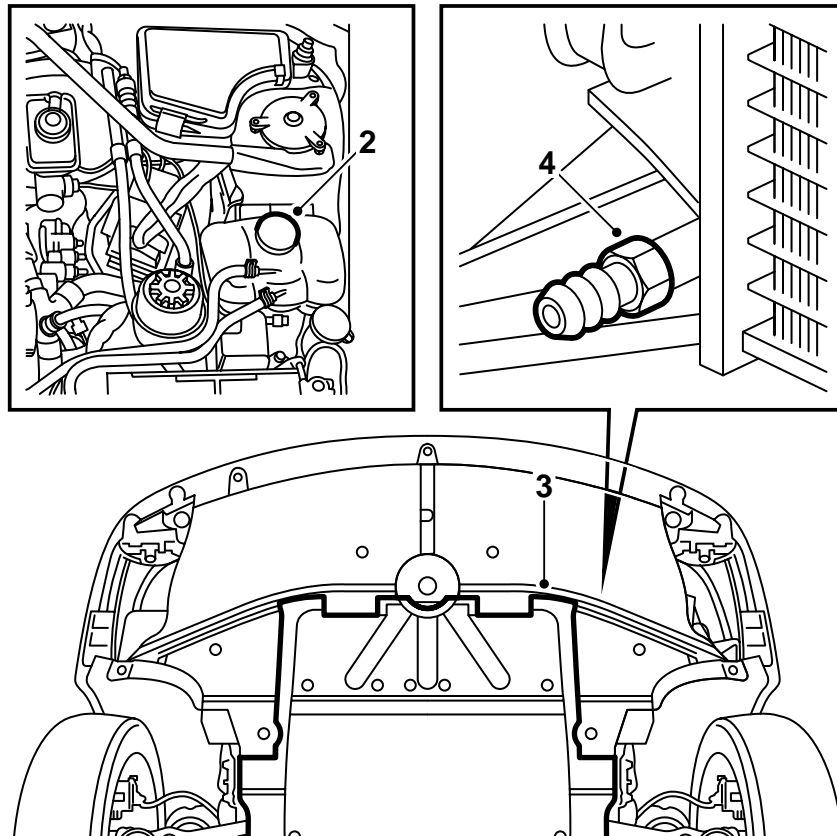
Monteringsanvisningen är uppdelad på vänster- och högerstyrd bil.

Vänsterstyrd, se rubriken **LHD** på sid 8.

Högerstyrd, se rubriken **RHD** på sid 28.

### **Säkerhetsbestämmelser**

- Värmaren får aldrig användas i slutna rum, såsom garage och verkstäder, utan att avgasut-sug används.
- På bensinstationer och motsvarande anläggningar ska värmaren alltid vara avstängd.



D980A069

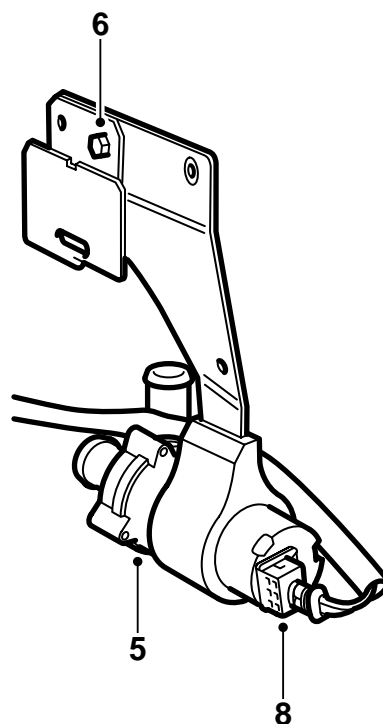
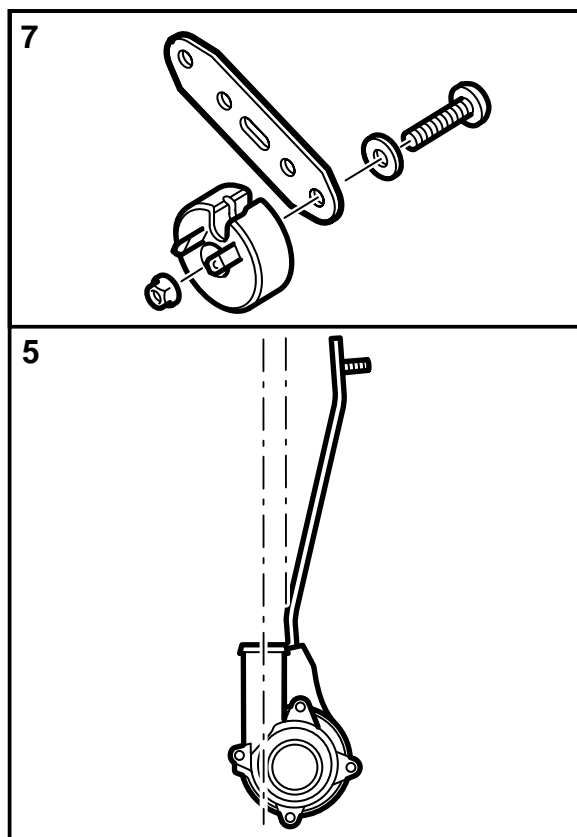
## LHD

- 1 Läs igenom monteringsanvisningen i sin helhet och kontrollera att samtliga detaljer finns med i satsen.
- 2 Lägg på skärmskydd och ta av locket på kylsystemets expansionstank.

### **VARNING**

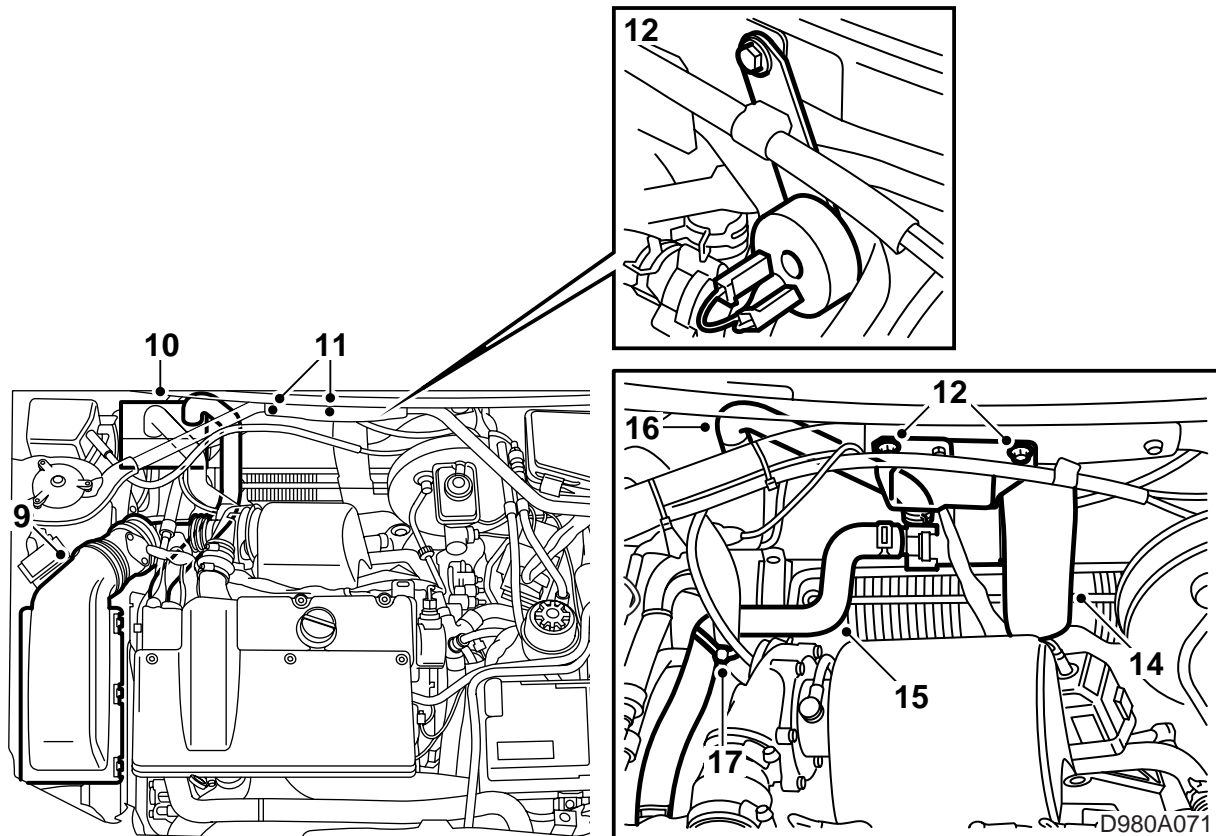
Var försiktig om bilens motor är varm. Kylvätskan är het. Det finns även risk för att man kan bränna sig på turboaggregatet och avgassamlaren.

- 3 Lyft bilen. Demontera motorns undre avtäckning.
- 4 Ta fram ett uppsamlingskär för kylvätska. Öppna avtappningspluggen, anslut en slang och tappa ur kylvätskan.



D980A070

- 5 Sänk bilen. Stryk syrafritt vaselin, artnr 30 06 665 på pumpens hölje och på konsolens insida. Tryck in kylvätskepumpen i konsolen och se till att pumpens utlopp riktas enligt bilden.
- 6 Montera elcentralens fäste på kylvätskepumpens konsol med M6-muttern.
- 7 **MCC:** Montera motståndet på sitt fäste med skruv, bricka och mutter (M5).
- 8 Anslut ledningsnätets ena kabel med det 2-poli-ga kontakthuset till kylvätskepumpen.



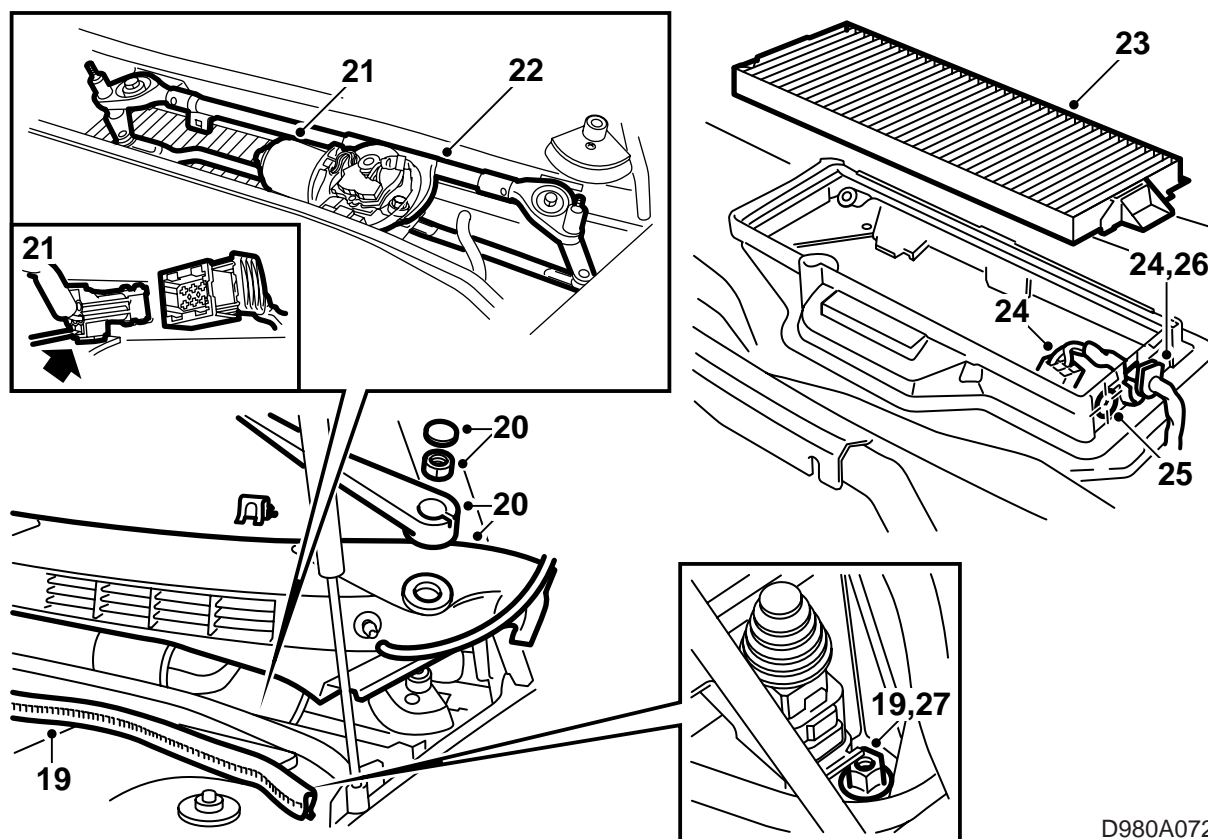
- 9 Lossa luftrenarens lock som även håller luftmassmätaren. Lossa turboaggregatets inloppsslang och vevhusventilationen.  
Lossa luftmassmätarens kontakthus.

### Notera

Täck över generatormotorn så den ej skadas om kylvätska rinner ut.

- 10 Lossa kylvätskeslangen vid generatorfästet och värmaren. Klipp av spännbandet och ta bort slangen.
- 11 Ta bort den vänstra skruven och den mittere skruven som håller staget mellan fjäderbenstornen i torpedväggen.
- 12 Montera kylvätskepumpens konsol (och elcentralens fäste) med stagets skruvar. Slutdra muttern till elcentralens fäste.
- MCC:** Montera motståndet med sitt fäste med stagets mittere skruv. Anslut elcentralens kablar till motståndet.
- Åtdragningsmoment 8 Nm (6 lbf ft)**
- 13 Lägg elcentralens kablar bakom kylvätskepumpens konsol.
- 14 Kontrollera att dräneringen från torpedutrymmet ej är klämd utan ligger fri, så att eventuellt vatten kan rinna ut.

- 15 Montera kylvätskeslangen (sugslangen) till fästet till generatormotorn och kylvätskepumpens inlopp med slangklämmor.
- 16 Anslut kylvätskeslangen (tryckslangen) mellan kylvätskepumpens utlopp och värmarens inlopp.
- 17 Fixera slangarna med buntband, se bild.
- 18 Haka i elcentralens fäste på kylvätskepumpens konsol. Se till att kablar inte är klämda.



D980A072

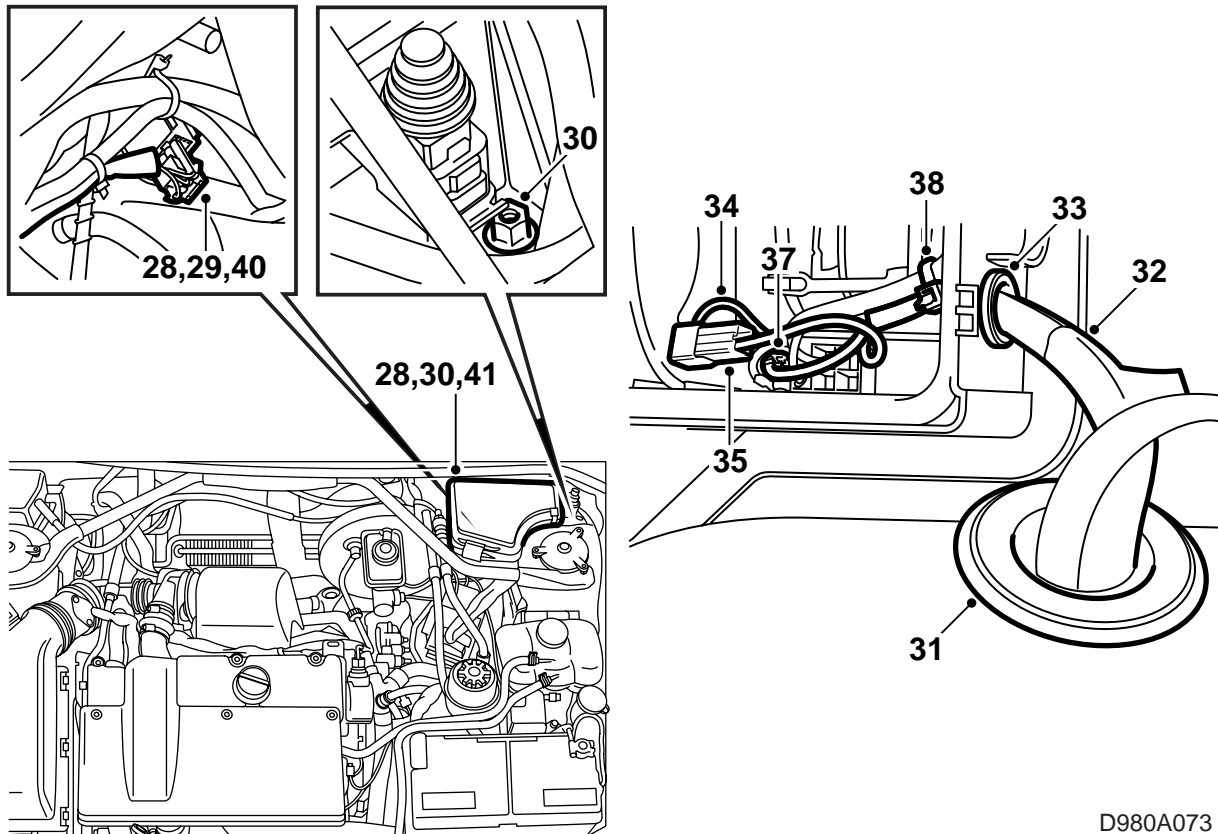
- 19 **ACC:** Lossa tätningslisten samt muttern som håller elcentralen. Lyft upp elcentralen.
- 20 **MCC:** Demontera torkarmarna, tätningslisten och vindrutans avtäckning.
- 21 **MCC:** Demontera avtäckningen över torkarmotorn och lossa kontakthuset.
- 22 **MCC:** Demontera torkarenheten, 4 skruvar.
- 23 **MCC:** Demontera kupélufffiltret.
- 24 **MCC:** Lossa kontakthuset och lyft undan den befintliga kabelgenomföringen i fläkthuset.

### Notera

Se till att tätningslisten inte skadas samt att spån inte kommer ner i fläkthuset.

- 25 **MCC:** Vik undan kablarna och borra ett 15 mm hål i fläkthuset enligt bilden. Ta bort skyddet mot spån.
- 26 **MCC:** Sätt tillbaka gummigenomföringen och återanslut kontakthuset.
- 27 **MCC:** Lossa muttern som håller elcentralen. Lyft upp elcentralen.





D980A073

28 Lyft upp kontakthuset för anslutning till SID. Ta bort kontakthusets tätning och spreja korrosionsskydd Kontakt 61, artnr 30 04 520 på stiften.

**! VARNING**

Se till att kablarna inte ligger an mot vassa kanter eller varma ytor. Skav- och smältskador kan orsaka kortslutning.

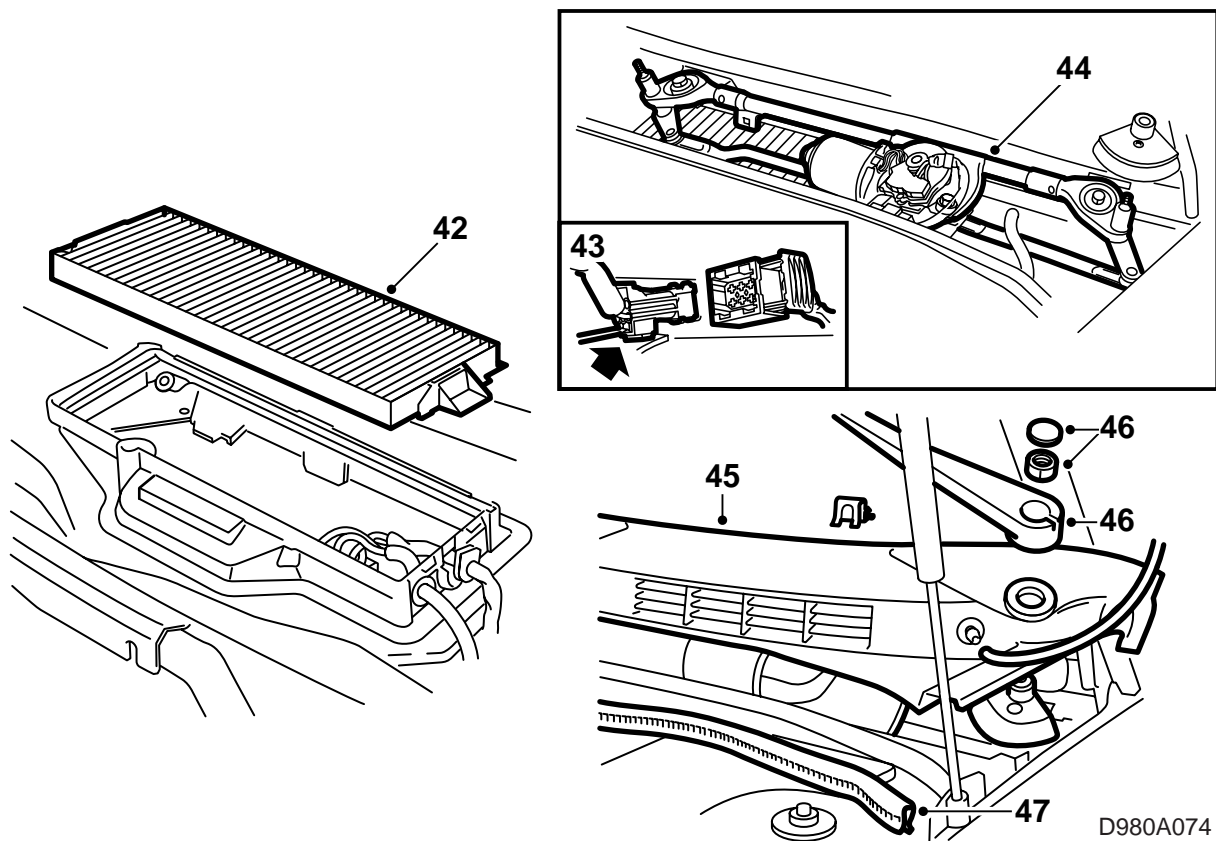
- 29 **ACC:** Dra fram elcentralens kabel med det 4-poliga kontakthuset bakom bromsservot och anslut till kontakthuset på kabeln från SID. Fixera med buntband.
- 30 **ACC:** Montera elcentralen och tätningslisten.
- 31 **MCC:** Ta försiktigt upp ett hål i den befintliga gummigenomföringen, se bild.
- 32 **MCC:** För elcentralens resterande två kablar (med oisolerade kabelskor) bakom bromsservot och in genom väggen till torpedutrymmet.
- 33 **MCC:** Trä på satsens gummigenomföring på kablarna och för in dem genom det borrade hålet i fläkthuset.
- 34 **MCC:** Lossa stiftet med orange kabel i fläkthuset och montera det vinklade kontakthuset på stiftet.
- 35 **MCC:** Montera det raka kontakthuset på den blå kabelns stift.

- 36 **MCC:** Koppla samman den orange och den blå kabeln.
- 37 **MCC:** Anslut den gröna kabeln (med vinklat stift) till fläktens anslutningsstift.
- 38 **MCC:** Fixera kablarna ihop med befintligt ledningsnät i fläkthuset.
- 39 **MCC:** Täta båda genomföringarna med Teroson T242, artnr 30 15 781 eller likvärdigt tätningsmedel.

**! VARNING**

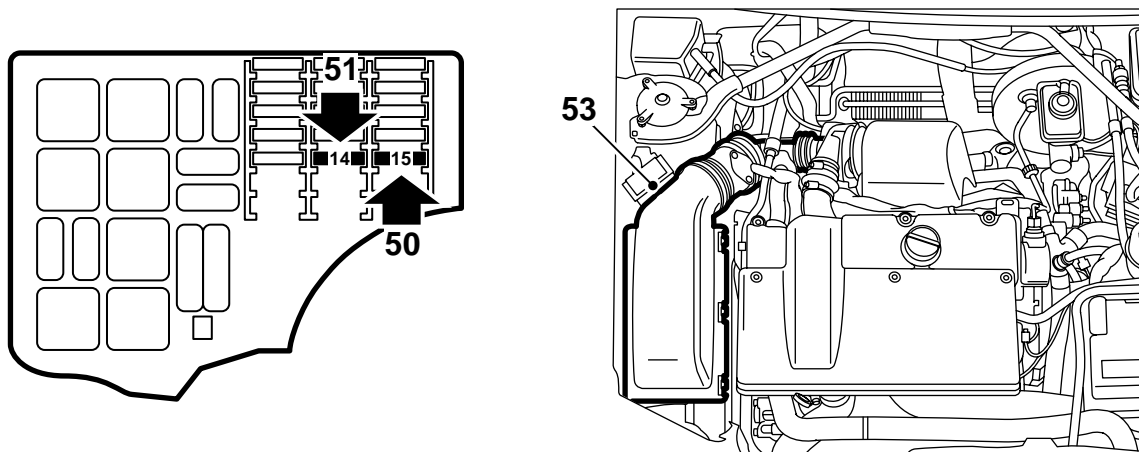
Se till att kablarna inte ligger an mot vassa kanter eller varma ytor. Skav- och smältskador kan orsaka kortslutning.

- 40 **MCC:** Anslut det 4-poliga kontakthuset till kontakthuset på kabeln från SID. Fixera de båda kablarna med buntband.
- 41 **MCC:** Montera elcentralen.



D980A074

- 42 **MCC:** Montera kupélufffiltret.
- 43 **MCC:** Montera torkaranläggningen, fyra skruvar och anslut kontakthuset.
- 44 **MCC:** Montera torkarmotorns avtäckning.
- 45 **MCC:** Montera vindrutans avtäckning.
- 46 **MCC:** Montera torkararmarna.
- 47 **MCC:** Montera gummilisten.



D980A075

- 48 Ta av elcentralens lock.
- 49 Rengör locket invändigt och sätt dit etiketten märkt PARK. HTR 20 A över märkningen på position 15.
- 50 Byt ut säkring 15 mot 20 A-säkringen som ingår i monteringsatsen.
- 51 Sätt i 10 A-säkringen som ingår i monteringsatsen på position 14 (ADD. HTR./WAT. PUMP).
- 52 Sätt tillbaka elcentralens lock.
- 53 Montera luftrenarens lock med luftmassmätare och turboaggregatets inloppsslang. Montera slangen till vevhusventilationen.  
Anslut luftmassmätarens kontaktstycke
- 54 Lyft bilen. Lossa avtappningsslangen för kylvätska och dra åt avtappningspluggen.
- 55 Montera motorns undre avtäckning.
- 56 Sänk bilen. Fyll på kylvätska och kontrollera systemets täthet.
- 57 Programmera parkeringsvärmaren med diagnosverktyget: Diagnos, årsmodell, bilmodell, Kaross, SID, Programmering, Aktivering, Parkeringvärmare.  
Välj: Aktiveras av timer och utetemperatur.

- 58 Lufta kylsystemet på följande sätt:

### Notera

ACC eller A/C ska vara i läge OFF.

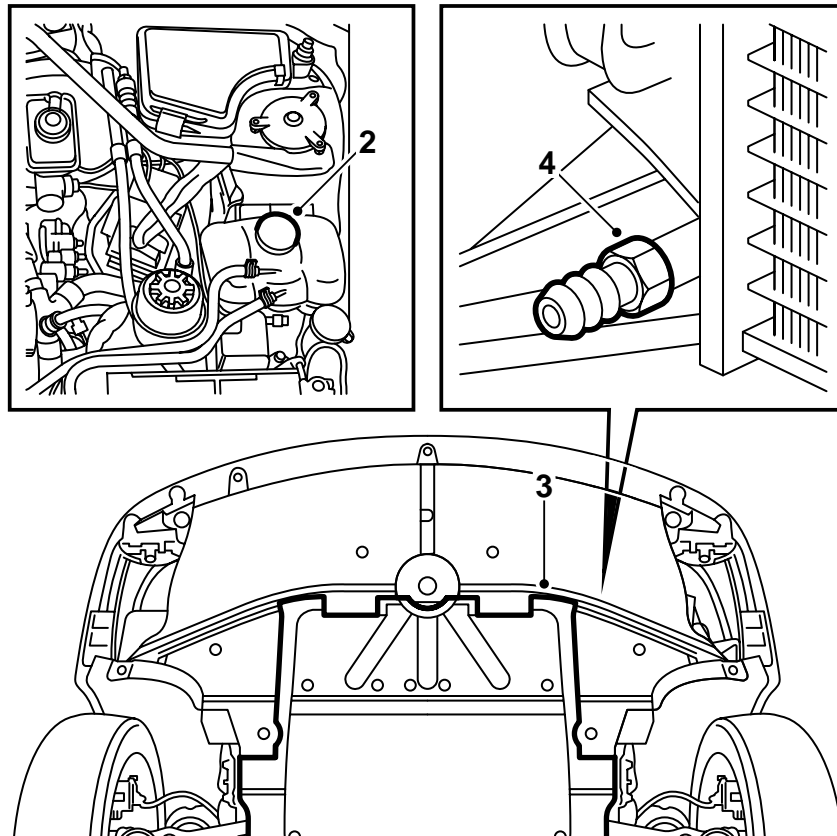
Anslut en avgasslang till tillsatsvärmaren.

Starta motorn och kontrollera att det finns ett kontinuerligt flöde av kylvätska från slangen från termostathuset till expansionstanken.

Starta tillsatsvärmaren manuellt på SID-panelen.

Kör motorn tills termostaten har öppnat. Stäng sedan av motorn, öppna försiktigt locket till expansionskärlet och efterfyll vid behov till MAX-nivå. Stäng locket.

- 59 Kontrollera att kylsystemet är tätt och att värmaren fungerar genom att starta den manuellt.
- 60 Rengör insidan av tanklocksluckan och montera varningsetiketten.
- 61 Lägg monteringsanvisningen i bilen och gör kunden uppmärksam på användarinstruktionerna i instruktionsboken, sist i avsnittet "Tekniska data" under rubriken "Motor- och kupévärmare".



D980A069

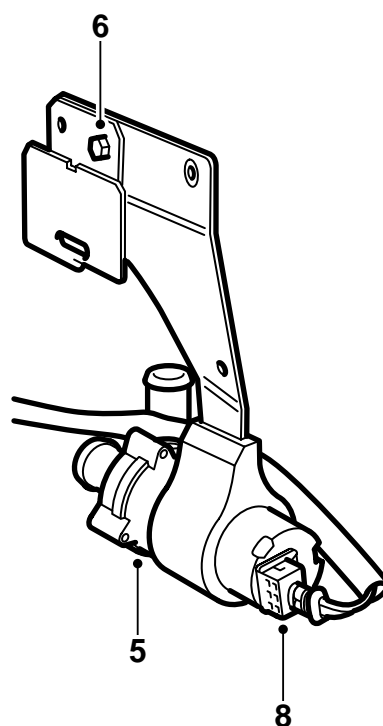
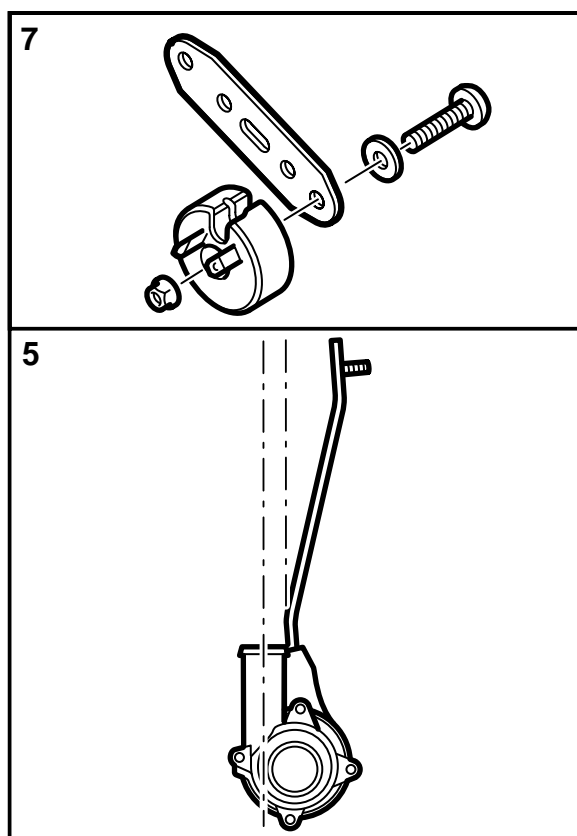
**RHD**

- 1 Läs igenom monteringsanvisningen i sin helhet och kontrollera att samtliga detaljer finns med i satsen.
- 2 Lägga på skärmskydd och ta av locket på kylsystemets expansionstank.

**⚠ VARNING**

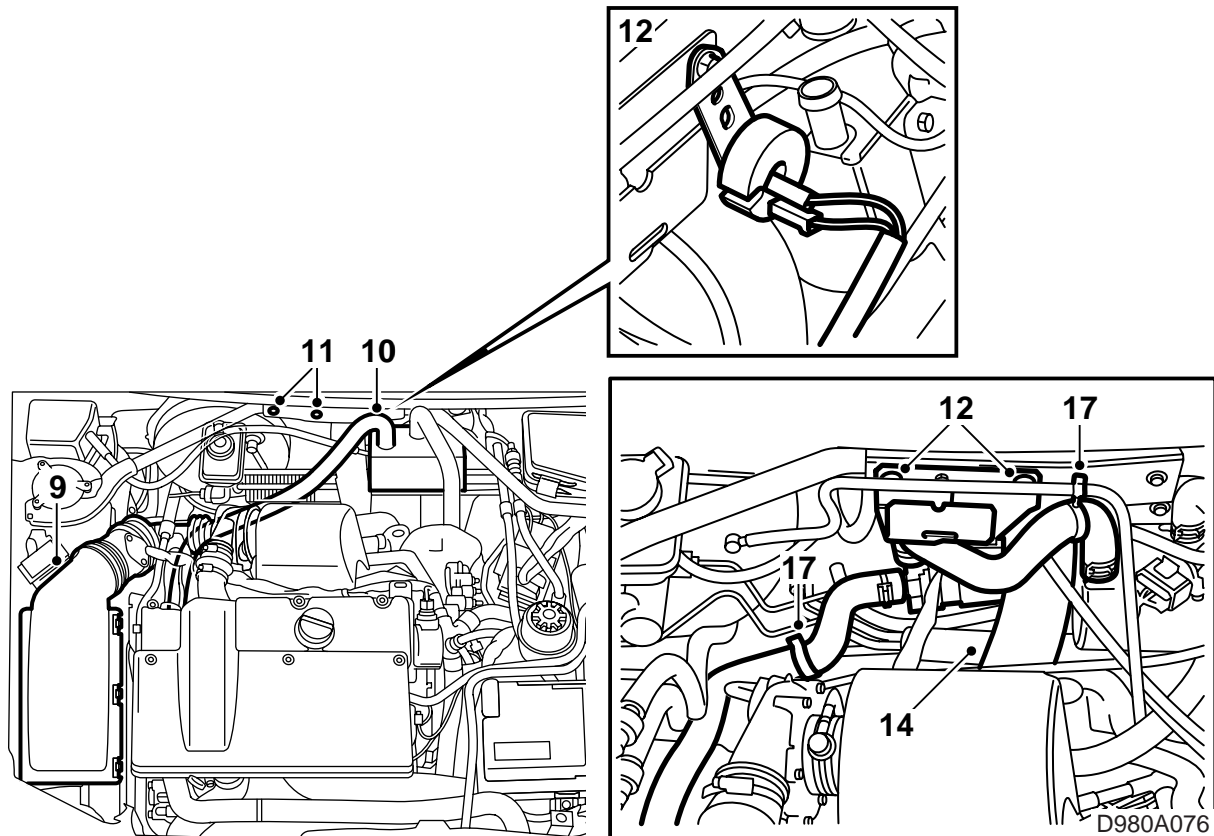
Var försiktig om bilens motor är varm. Kylvätskan är het. Det finns även risk för att man kan bränna sig på turboaggregatet och avgassamlaren.

- 3 Lyft bilen. Demontera motorns undre avtäckning.
- 4 Ta fram ett uppsamlingskär för kylvätska. Öppna avtappningspluggen, anslut en slang och tappa ur kylvätskan.



D980A070

- 5 Sänk bilen. Stryk syrafritt vaselin, artnr 30 06 665 på pumpens hölje och på konsolens insida. Tryck in kylvätskepumpen i konsolen och se till att pumpens utlopp riktas enligt bilden.
- 6 Montera elcentralens fäste på kylvätskepumpens konsol med M6-muttern.
- 7 **MCC:** Montera motståndet på sitt fäste med skruv, bricka och mutter (M5).
- 8 Anslut ledningsnätets ena kabel med det 2-poli-ga kontakthuset till kylvätskepumpen.



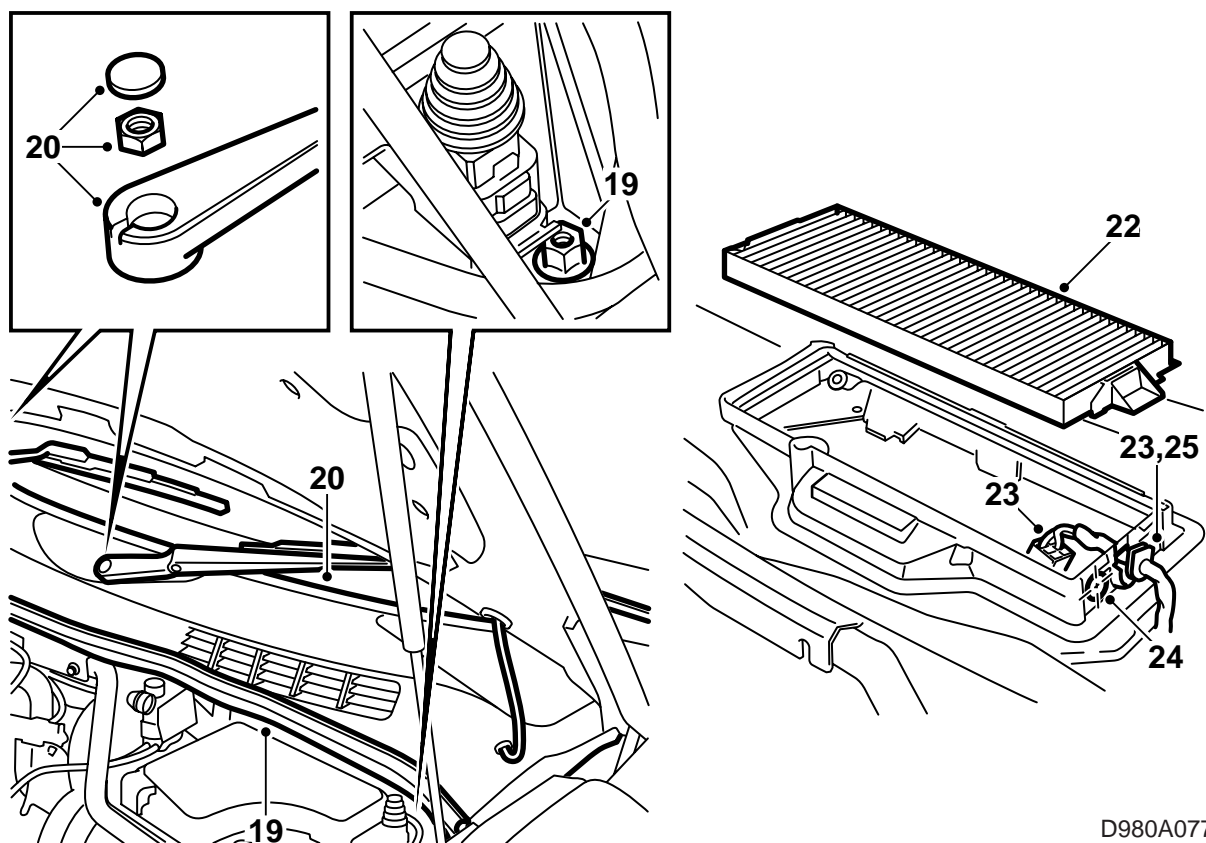
- 9 Lossa luftrenarens lock som även håller luftmassmätaren. Lossa turboaggregatets inloppsslang och vevhusventilationen.  
Lossa luftmassmätarens kontakthus.

### Notera

Täck över generatoren så den ej skadas om kylvätska rinner ut.

- 10 Lossa kylvätskeslangen vid generatorfästet och värmaren. Lossa fixeringarna för slangarna till vakuumsdosan och vakuumpumpen och ta bort slangen.
- 11 Ta bort den vänstra skruven och den mittre skruven som håller staget mellan fjäderbenstornen i torpedväggen.
- 12 Montera kylvätskepumpens konsol (och elcentralens fäste) med stagets skruvar. Kontrollera att det finns tillräckligt utrymme mellan bromsrören och kylvätskepumpen. Tryck vid behov undan bromsrören med ett hammarskaft e dyl.  
Slutdra muttern till elcentralens fäste.  
**MCC:** Montera motståndet med sitt fäste med stagets mittre skruv. Anslut elcentralens kablar till motståndet.  
**Åtdragningsmoment 8 Nm (6 lbf ft)**
- 13 Lägg elcentralens kablar bakom kylvätskepumpens konsol.

- 14 Kontrollera att dräneringen från torpedutrymmet ej är klämd utan ligger fri, så att eventuellt vatten kan rinna ut.
- 15 Montera kylvätskeslangen (sugslangen) till fästet till generatoren och kylvätskepumpens inlopp med slangklämmor.
- 16 Anslut kylvätskeslangen (tryckslangen) mellan kylvätskepumpens utlopp och värmarens inlopp. Se till att motståndet inte ligger an mot kylvätskeslangarna.
- 17 Fixera vakuumslangarna till kylvätskeslangarna, se bild.
- 18 Haka i elcentralen i fästet på kylvätskepumpens konsol. Se till att kablarna inte är klämda.



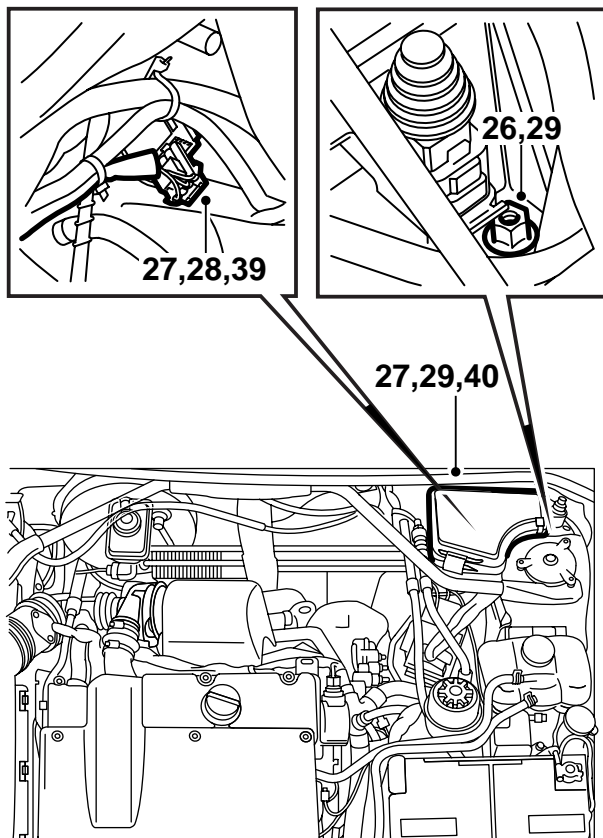
D980A077

- 19 **ACC:** Lossa tätningslisten samt muttern som håller elcentralen. Lyft upp elcentralen.
- 20 **MCC:** Demontera torkarmarna, tätningslisten och vindrutans avtäckning.
- 21 **MCC:** Demontera avtäckningen över torkarmotorn.
- 22 **MCC:** Demontera kupélufffiltret.
- 23 **MCC:** Lossa kontakthuset och lyft undan den befintliga kabelgenomföringen i fläkthuset.

### Notera

Se till att tätningslisten inte skadas samt att spån inte kommer ner i fläkthuset.

- 24 **MCC:** Vik undan kablarna och borra ett 15 mm hål i fläkthuset enligt bilden. Ta bort skyddet mot spån.
- 25 **MCC:** Sätt tillbaka gummigenomföringen och återanslut kontakthuset.

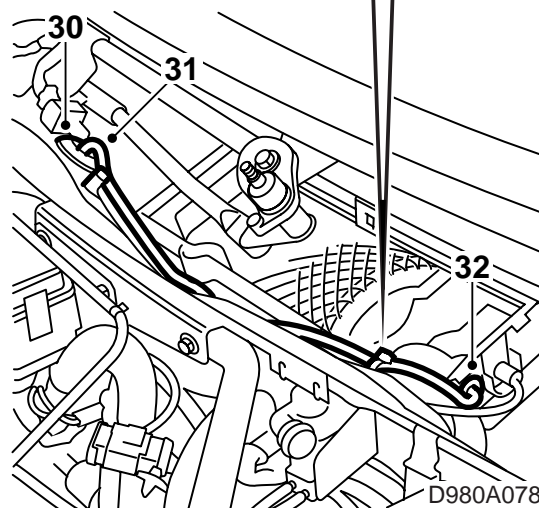
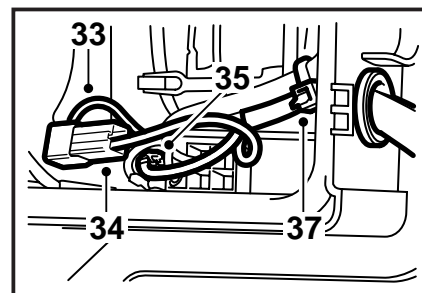


- 26 **MCC:** Lossa muttern som håller elcentralen. Lyft upp elcentralen.
- 27 Lyft upp kontakthuset för anslutning till SID. Ta bort kontakthusets tätning och spreja korrosionsskydd Kontakt 61, artnr 30 04 520 på stiftet.

**! VARNING**

Se till att kablar inte ligger an mot vassa kanter eller varma ytor. Skav- och smältskador kan orsaka kortslutning.

- 28 **ACC:** Dra fram elcentralens kabel med det 4-poliga kontakthuset längs ledningsnätet vid torpedväggen och anslut till kontakthuset på kabeln från SID. Fixera med buntband.
- 29 **ACC:** Montera elcentralen och tätningslisten.
- 30 **MCC:** Ta försiktigt upp ett hål i den befintliga gummigenomföringen, se bild.
- 31 **MCC:** För elcentralens resterande två kablar (med oisolerade kabelskor) in genom väggen till torpedutrymmet.
- 32 **MCC:** Trä på satsens gummigenomföring på kablar och för in dem genom det borrade hålet i fläkthuset.
- 33 **MCC:** Lossa stiftet med orange kabel i fläkthuset och montera det vinklade kontakthuset på stiftet.



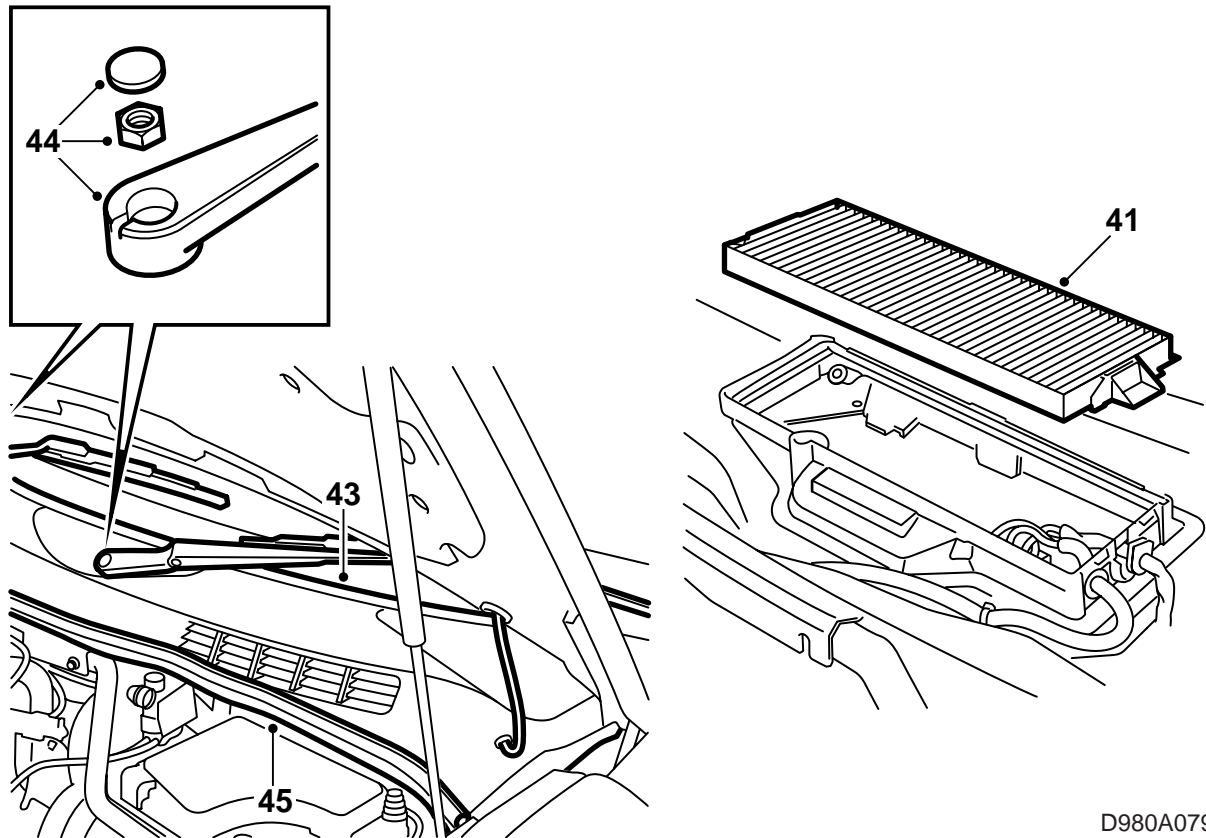
- 34 **MCC:** Montera det raka kontakthuset på den blå kabelns stift.
- 35 **MCC:** Koppla samman den orange och den blå kabeln.
- 36 **MCC:** Anslut den gröna kabeln (med vinklat stift) till fläkstens anslutningsstift.
- 37 **MCC:** Fixera kablar ihop med befintligt ledningsnät på torpedväggens insida och i fläkthuset.
- 38 **MCC:** Täta båda genomföringarna med Teroson T242, artnr 30 15 781 eller likvärdigt tätningsmedel.

**! VARNING**

Se till att kablar inte ligger an mot vassa kanter eller varma ytor. Skav- och smältskador kan orsaka kortslutning.

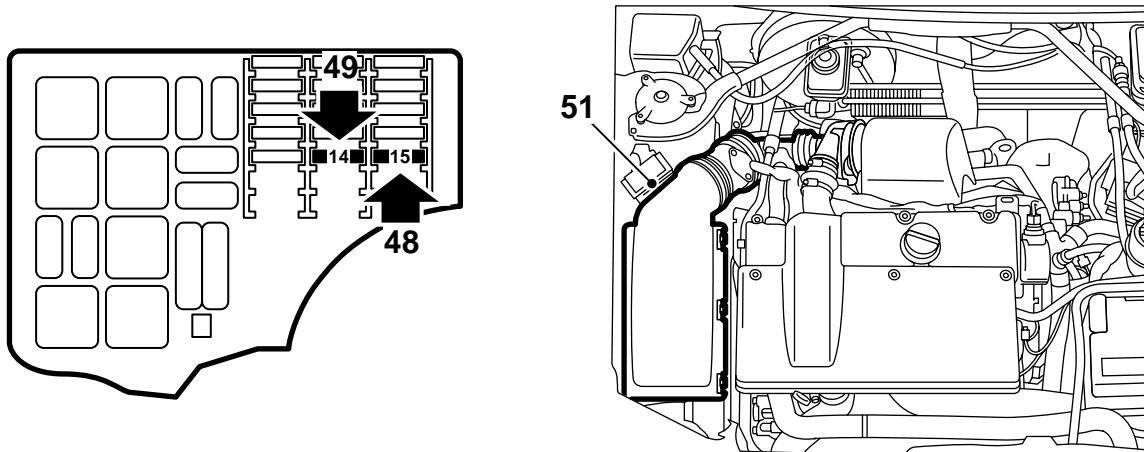
- 39 **MCC:** Anslut det 4-poliga kontakthuset till kontakthuset på kabeln från SID. Fixera de båda kablar med buntband.
- 40 **MCC:** Montera elcentralen.





D980A079

- 41 **MCC:** Montera kupélufffiltret.
- 42 **MCC:** Montera torkarmotorns avtäckning.
- 43 **MCC:** Montera vindrutans avtäckning.
- 44 **MCC:** Montera torkararmarna.
- 45 **MCC:** Montera gummilisten.



D980A080

- 46 Ta av elcentralens lock.
- 47 Rengör locket invändigt och sätt dit etiketten märkt PARK. HTR 20 A över märkningen på position 15.
- 48 Byt ut säkring 15 mot 20 A-säkringen som ingår i monteringsatsen.
- 49 Sätt i 10 A-säkringen som ingår i monteringsatsen på position 14 (ADD. HTR./WAT. PUMP).
- 50 Sätt tillbaka elcentralens lock.
- 51 Montera luftrenarens lock med luftmassmätare och turboaggregatets inloppsslang. Montera slangen till vevhusventilationen.  
Anslut luftmassmätarens kontaktstycke.
- 52 Lyft bilen. Lossa avtappningsslangen för kylvätska och dra åt avtappningspluggen.
- 53 Montera motorns undre avtäckning.
- 54 Sänk bilen. Fyll på kylvätska och kontrollera systemets täthet.
- 55 Programmera parkeringsvärmaren med diagnosverktyget: Diagnos, årsmodell, bilmodell, Kaross, SID, Programmering, Aktivering, Parkeringvärmare.  
Välj: Aktiveras av timer och utetemperatur.

- 56 Lufta kylsystemet på följande sätt:

### Notera

ACC eller A/C ska vara i läge OFF.

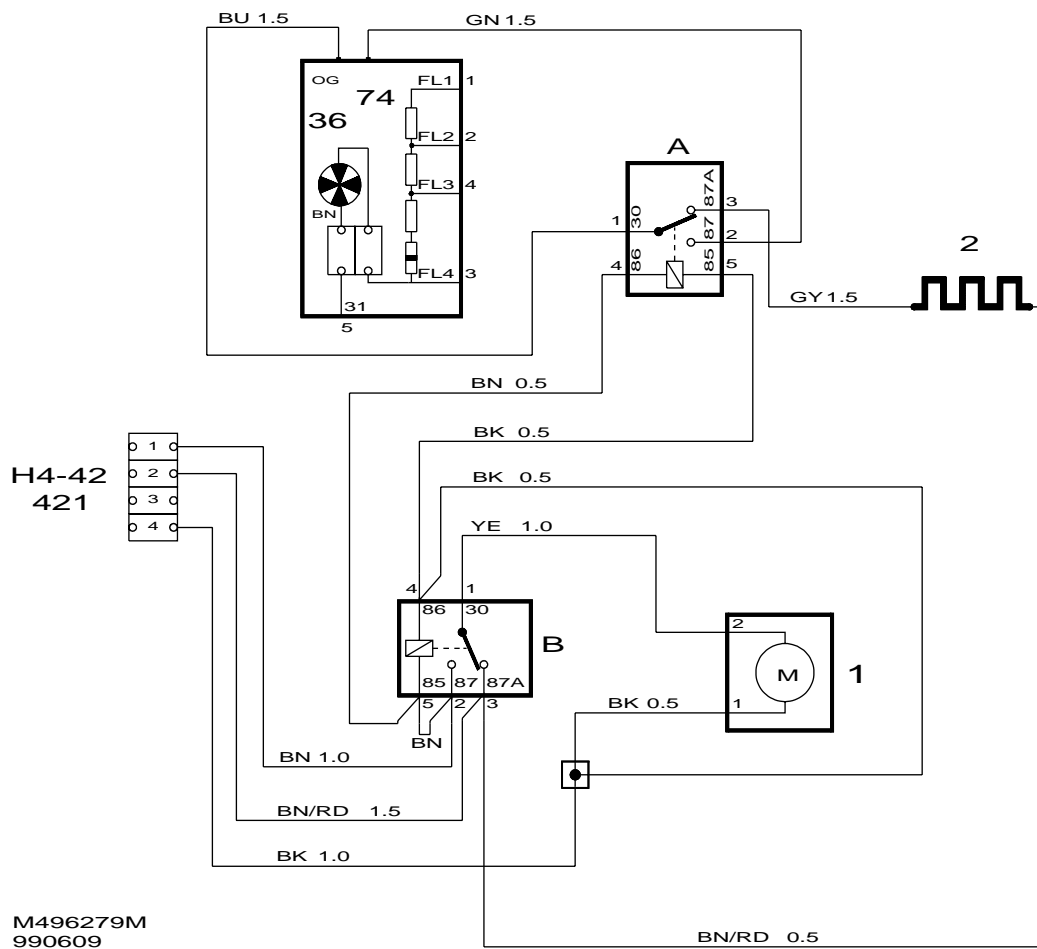
Anslut en avgasslang till tillsatsvärmaren.

Starta motorn och kontrollera att det finns ett kontinuerligt flöde av kylvätska från slangen från termostathuset till expansionstanken.

Starta tillsatsvärmaren manuellt på SID-panelen.

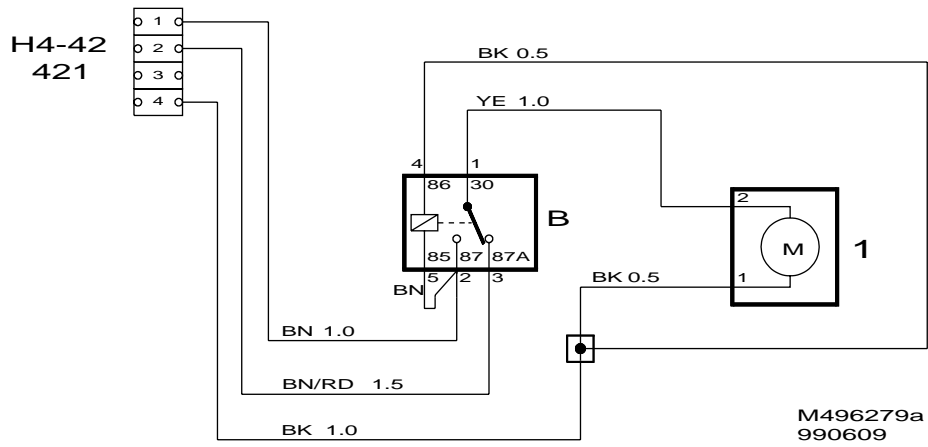
Kör motorn tills termostaten har öppnat. Stäng sedan av motorn, öppna försiktigt locket till expansionskärllet och efterfyll vid behov till MAX-nivå. Stäng locket.

- 57 Kontrollera att kylsystemet är tätt och att värmaren fungerar genom att starta den manuellt.
- 58 Rengör insidan av tanklocksluckan och montera varningsetiketten.
- 59 Lägg monteringsanvisningen i bilen och gör kunden uppmärksam på användarinstruktionerna i instruktionsboken, sist i avsnittet "Tekniska data" under rubriken "Motor- och kupévärmare".



### Elschema, MCC, LHD, RHD

A	B	1	2	36	74	H4-42
Motor, kylfläkt, höger	Relä, vattenpump	Vattenpump	Motstånd	Motor, kupéfläkt; i mitten mellan torpedvägg och mellanvägg	Motstånd, kupéfläkt; under kupéluftfiltret på vänster sida	Anslutning, parkeringsvärmare; vid torpedgenomföringen under motorrummets elcentral 342a/b



**Elschema, ACC, LHD, RHD**

B	1	H4-42
Relä, vattenpump	Vattenpump	Anslutning, parkeringsvärmare; vid torpedgenomföringen under motorrummets elcentral 342a/b