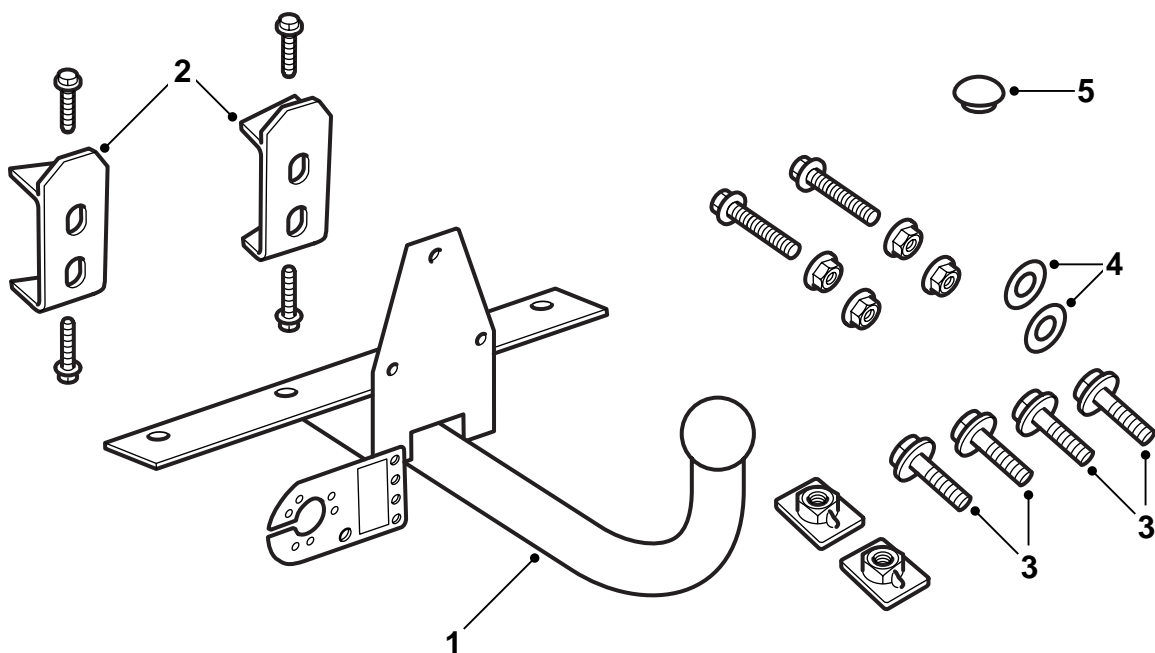



SAAB
**MONTERINGSANVISNING · INSTALLATION INSTRUCTIONS
MONTAGEANLEITUNG · INSTALLATIONS DE MONTAGE**

Saab 9-5 5D

Dragkrok, fast

Accessories Part No.	Group	Date	Instruction Part No.	Replaces
400 110 565 400 110 615	8:60-28	Apr 98	48 25 535	



E980A050

- 1 Dragenhet
- 2 Förstärkning
- 3 Skruvsats
- 4 Tätning
- 5 Gummiplugg

400 110 565 (Saab artikelnummer 48 25 501) gäller för bilar **utan nivåreglering**.

400 110 615 (Saab artikelnummer 48 27 853) gäller för bilar **med nivåreglering**.

Notera

Kontrollera alltid vilka nationella lagkrav och bestämmelser som gäller för montering av drag. Se till att dessa uppfylls.

Draganordningen uppfyller krav enligt 94/20/EEC.

Högsta tillåtna släpvagnsvikt:

Bromsad släpvagn: 1800 kg

Obromsad släpvagn: 50% av dragbilens vikt i körklart skick, dock maximalt 750 kg (1650 lbs).

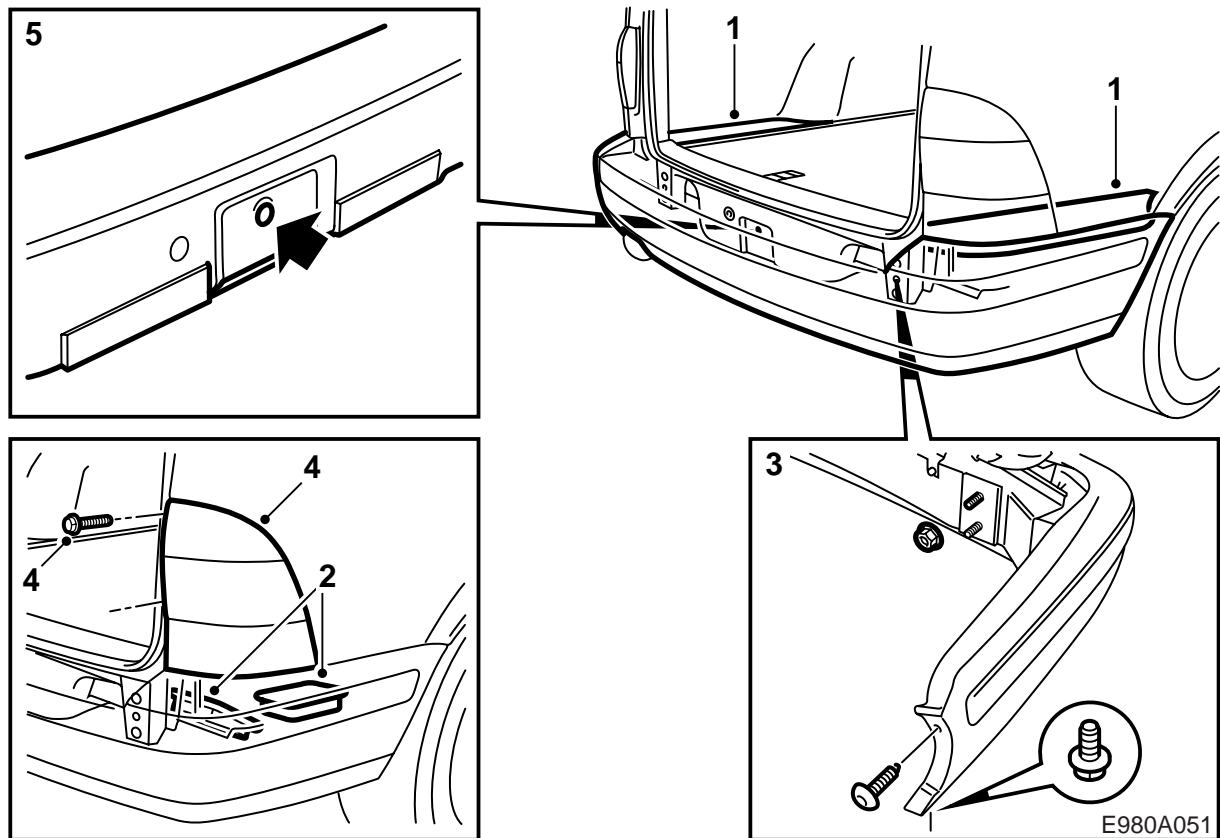
Max tillåtet kultryck: 75 kg

Vikt komplett: 8,2 kg

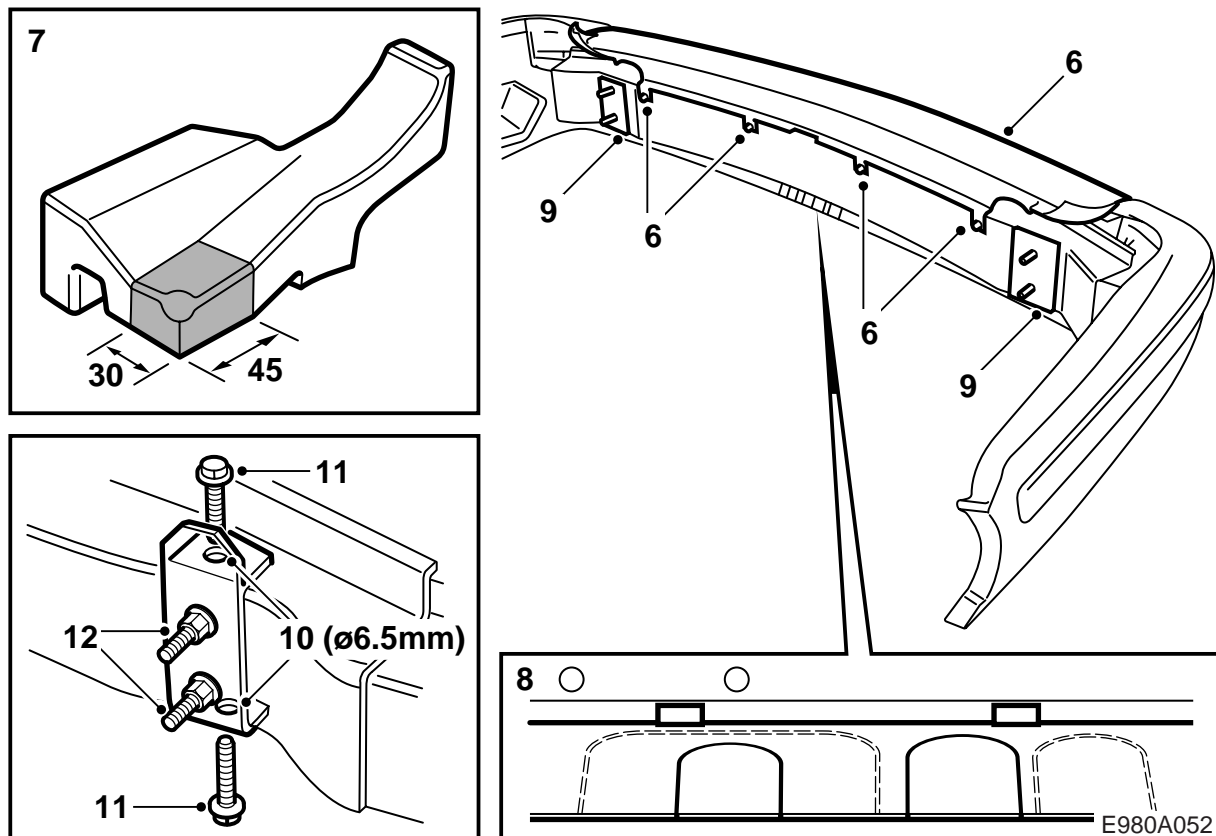
Observera

Bilen ska besiktigas efter dragmontering och denna anvisning ska visas upp vid besiktningen.

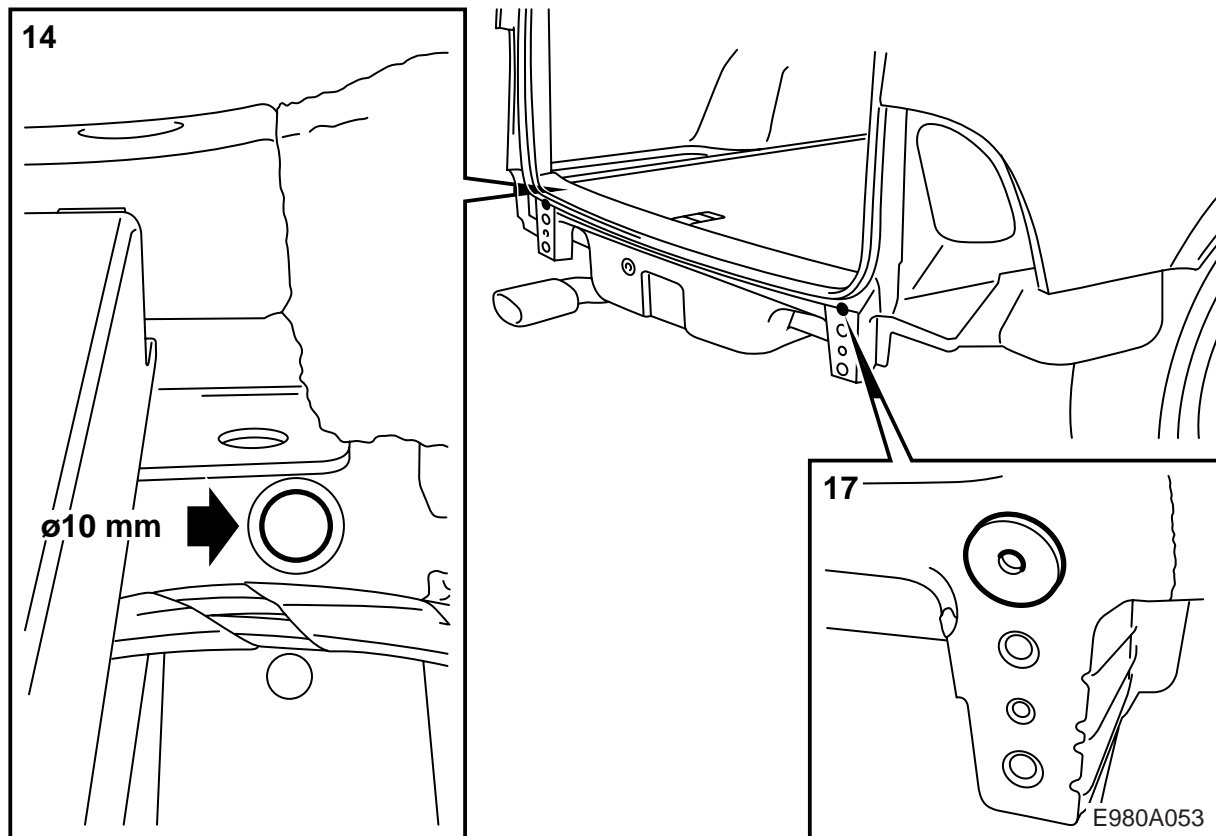
Montering och anslutning av ledningsnät för drag ska göras enligt den anvisning som medföljer ledningsnätet.



- 1 Lossa de yttre delarna av bagagerumsgolvet.
- 2 Lyft upp förvaringsfacken och dra loss skumblocken (2 st på var sida) i karossens bakkant.
- 3 Ta bort stötfångaren.
- 4 Demontera baklamporna genom att ta loss de två täcklocken över skruvarna, lossa skruvarna och dra loss fästena i lampornas framkant.
- 5 Demontera bogseröglan och montera gummipluggen.



- 6 Lossa något på skruvarna till den övre delen av stötfångarhöljet och dra försiktigt loss höljet ur sina snäppfästen.
- 7 Demontera stötfångarhöljets stöd och skär ur det vänstra stödet enligt bilden och det högra på motsvarande sätt.
- 8 Skär ut i stötfångarhöljet för dragkroken enligt den inre markeringen och för ledningsnätets kopplingsdosa enligt markering. Dessutom måste den kvarvarande fliken på stötfångarens undersida mellan dragets och dosans urskärningar tas bort.
- 9 Ta bort distansbrickorna från stötfångarskenan och montera förstärkningarna i deras ställe. Dra åt stötfångarens fyra fästmuttrar, så att förstärkningarna fixeras.
- 10 Borra de fyra hålen i stötfångarskenan med ett 6,5 mm borrhål.
- 11 Montera tapititeskruvarna.
Åtdragningsmoment 25 Nm (20 lbf ft).
- 12 Ta bort muttrarna och passa in stötfångarhöljets stöd.

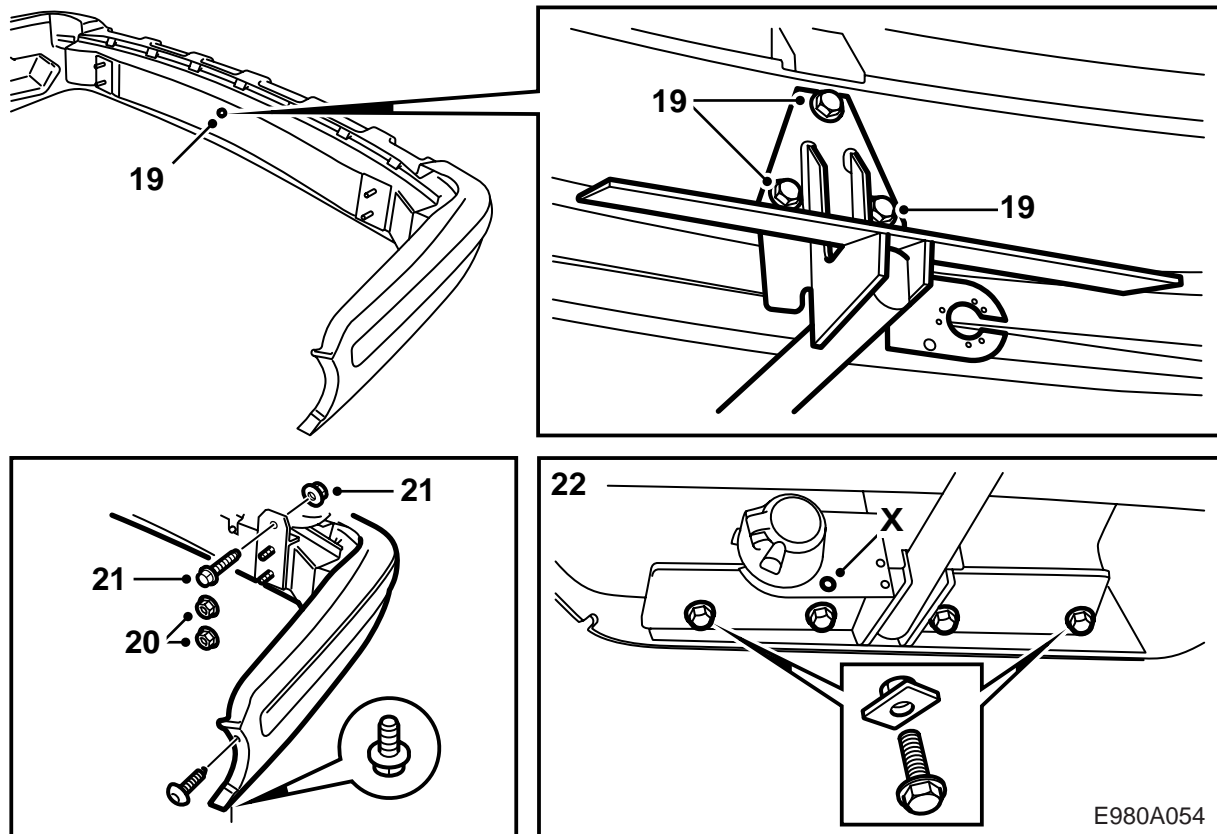


- 13 Skrapa bort tätningssmassa från karossen där stötfångarförstärkningarna kommer att ligga an, passa in stötfångaren och montera den till karossen med de två övre muttrarna.
- 14 Borra, med ett 10 mm borr, genom hylsorna, hålen i akterspeglens förstärkningarna.

Observera

Var uppmärksam, så att inte bilens ledningsnät skadas.

- 15 Ta bort stötfångaren och gör rent bagageutrymmet från allt borrarspån.
- 16 Grada hålen samt avlägsna lösa spånor och färgflagor.
- 17 Montera tätningarna på karossen (självhäftande) och applicera hålrumsförsegling Terotex HV 400 (art.nr. 30 15 930) på invändiga ytor. Korrosionsskydda även ytorna där karosstätningsmedel skrapats bort.
- 18 Montera det valda ledningsnätet enligt instruktionen i ledningsnätets sats.



X Ögla för infästning av släp-/husvagnens säkerhetskedja

19 Ta bort skruven som är monterad i ett av hålen på stötfångarskenan och montera dragenheten till stötfångaren.

Åtdragningsmoment 40 Nm (30 lbf ft).

20 Passa in stötfångaren och montera den till bilen med fyra muttrar.

Åtdragningsmoment 40 Nm (30 lbf ft).

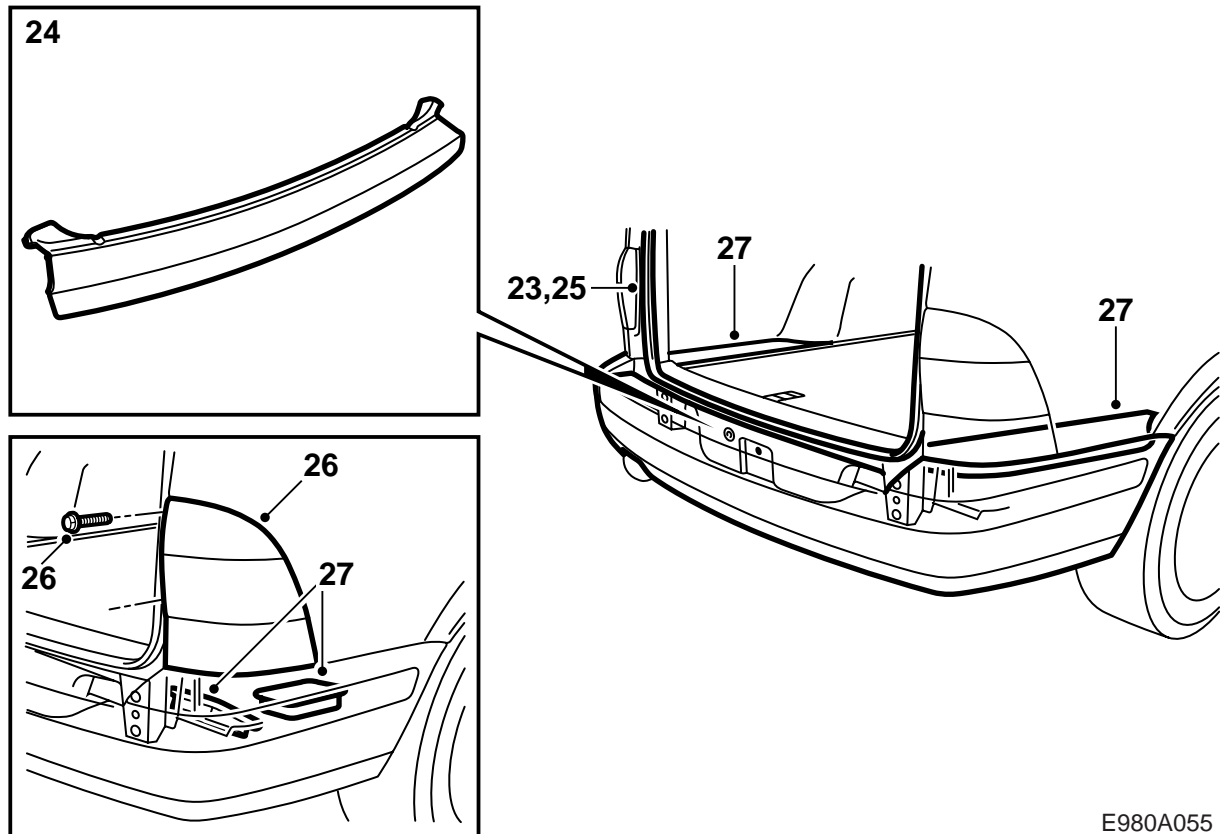
Sätt tillbaka skruvarna vid hjulhusen.

21 Skruva fast förstärkningarna till bilen.

Åtdragningsmoment 40 Nm (30 lbf ft).

22 Montera skruvarna och mutterplattorna som håller draget till karossen.

Åtdragningsmoment 40 Nm (30 lbf ft).



E980A055

- 23 Dra loss nederdelen av tätninglisten runt bakluckeöppningen.
- 24 Sätt tillbaka den övre delen av stötfångarens hölje genom att först passa in den mot de fyra skruvarna på stötfångarbalken. Fortsätt sedan med att trycka fast höljets överdel med hakarna runt kanten. Dra fast skruvarna.
- 25 Sätt tillbaka tätninglisten runt bakluckeöppningen.
- 26 Montera baklamporna.
- 27 Montera skumblocken över stötfångarens infästningar i bagageutrymmet och lägg tillbaka förvaringsfacken och de yttre delarna av bagagerumsgolvet.
- 28 Lägg monteringsanvisningen i bilen.