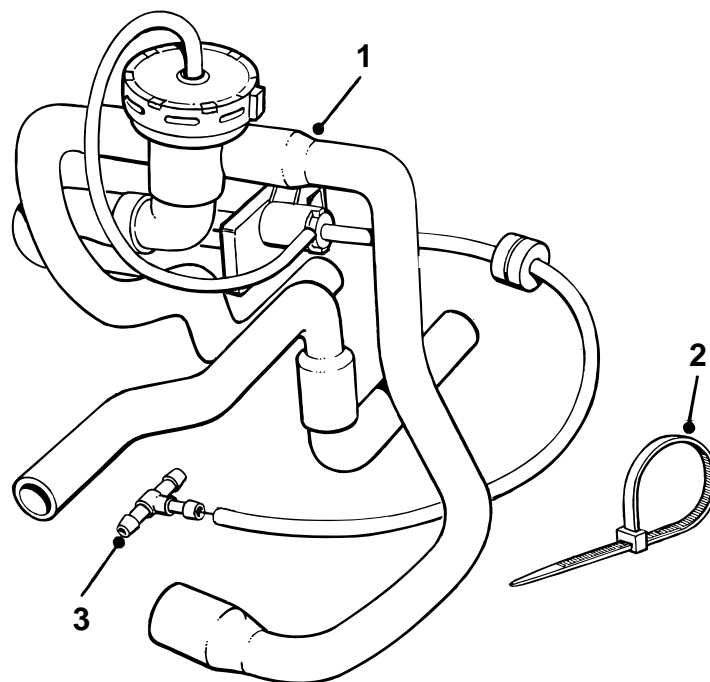


**SAAB****MONTERINGSANVISNING · INSTALLATION INSTRUCTIONS  
MONTAGEANLEITUNG · INSTALLATIONS DE MONTAGE**

## Saab 9-5

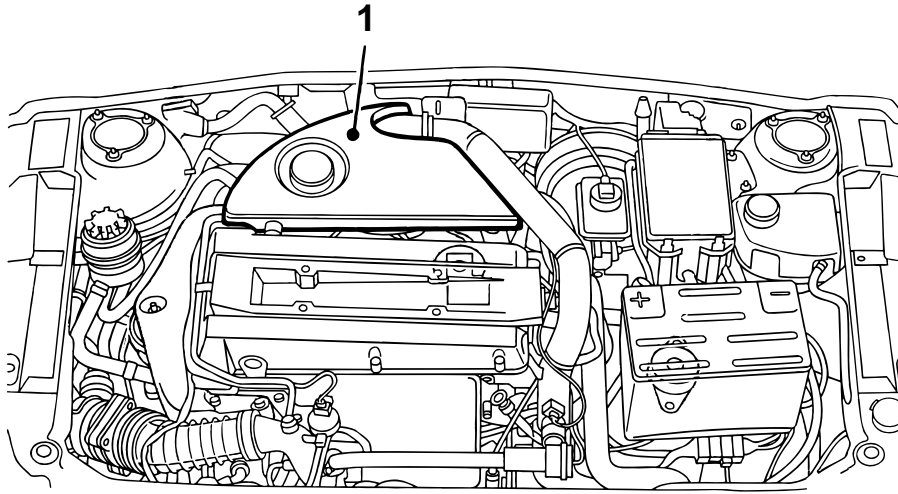
### Vattenventil

Accessories Part No.	Group	Date	Instruction Part No.	Replaces
400 111 746	9:87-14	Aug 98	48 69 509	



E980A621

- 1 Vattenventil komplett
- 2 Spännband (x2)
- 3 T-rör



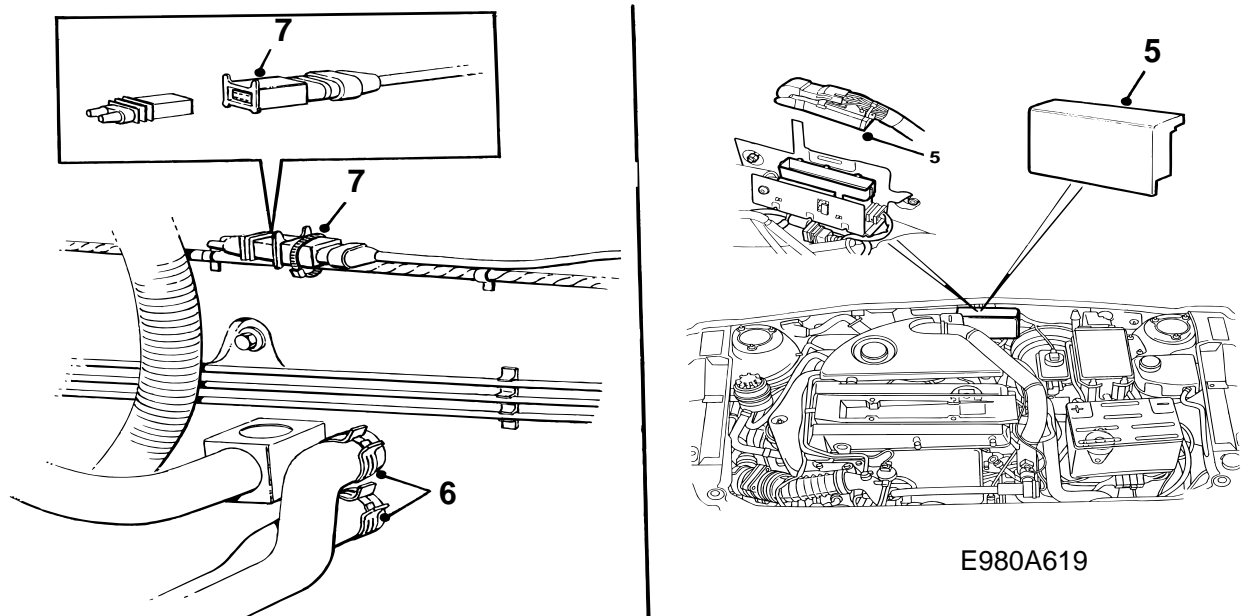
E980A618

- 1 Ta bort motorns avtäckning.
- 2 Lägg på skärmskydd och ta av locket på kylsystemets expansionstank.

 **VARNING**

Var försiktig om bilens motor är varm. Kylvätskan är het. Det finns även risk för att man kan bränna sig på avgassamlaren.

- 3 Lyft bilen. Ta fram ett uppsamlingskärl för kylvätska. Öppna avtappningspluggen, anslut en slang och tappa ur kylvätskan.
- 4 Dra avtappningspluggen och sänk bilen.

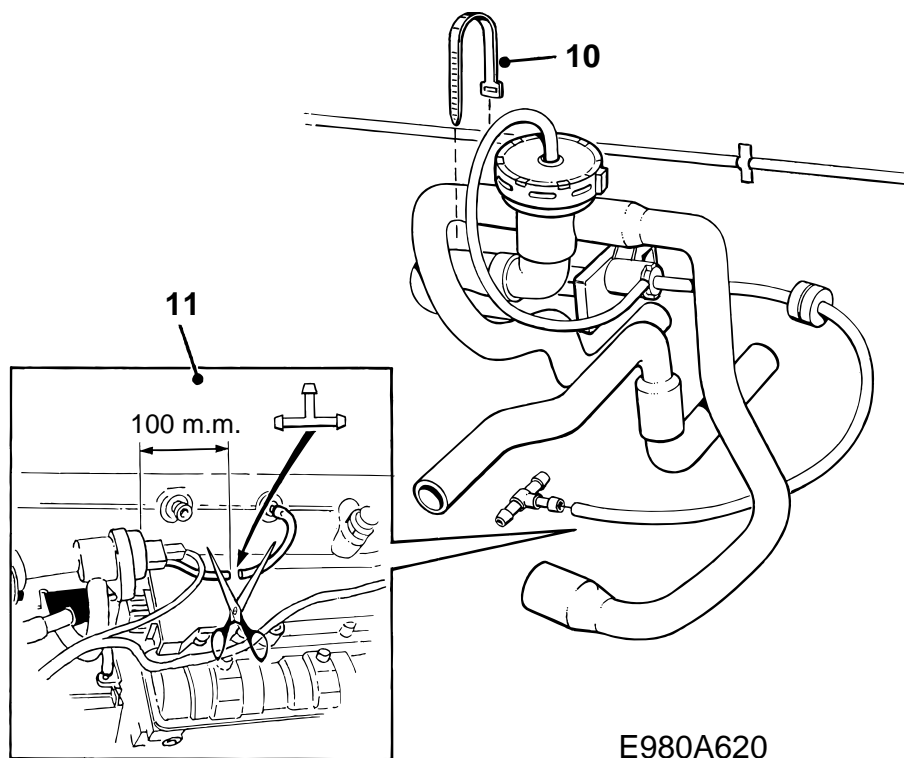


E980A619

- 5 Ta bort kåpan och dela kontaktstycket för motorns ledningsnät. Lossa konsolen för kontaktstycket och vik den åt sidan.
- 6 Klipp av spännbandet och demontera kylslangarna mellan värmeväxlaren och motorn. Flytta över slangklämmorna till de nya slangarna på vattenventilen.
- 7 Klipp av spännbandet som håller vattenventilens 2-poliga kontakt på torpedväggen. Demontera kontaktens skyddslock.
- 8 Anslut vattenventilens kontakthus.
- 9 Placera och anslut vattenventilen till värmeväxlarröret och motorn.

### Notera

Använd lite tvållösning för att underlätta vid montering av slangarna.



- 10 Fäst vattenventilen med ett spännband runt slangarna och runt kabelstammen på torpedväggen.
- 11 Klipp vakuumslangen ca 100 mm från vakuumintaget på insugningsröret och anslut T-röret till de båda slangändarna. Anslut vakuumslangen från vattenventilen till T-röret.

### Observera

Se till så att inga slangar ligger mot rörliga detaljer.

- 12 Fixera vattenventilens slang mot kylarslangen med ett spännband.
- 13 Montera tillbaka konsolen och koppla kontaktstycket. Sätt tillbaka kåpan.
- 14 Fyll på kylvätska och kontrollera systemets täthet.
- 15 Lufta kylsystemet på följande sätt:

### Notera

A/C ska vara i läge OFF.

Fyll systemet till MAX-nivå, stäng locket till expansionsskarlet. Låt motorn gå med varierat gaspådrag till dess att kylfläkten har startat tre gånger. Stäng av motorn och efterfyll vid behov till MAX-nivå.

- 16 Montera tillbaka motorns avtäckning.