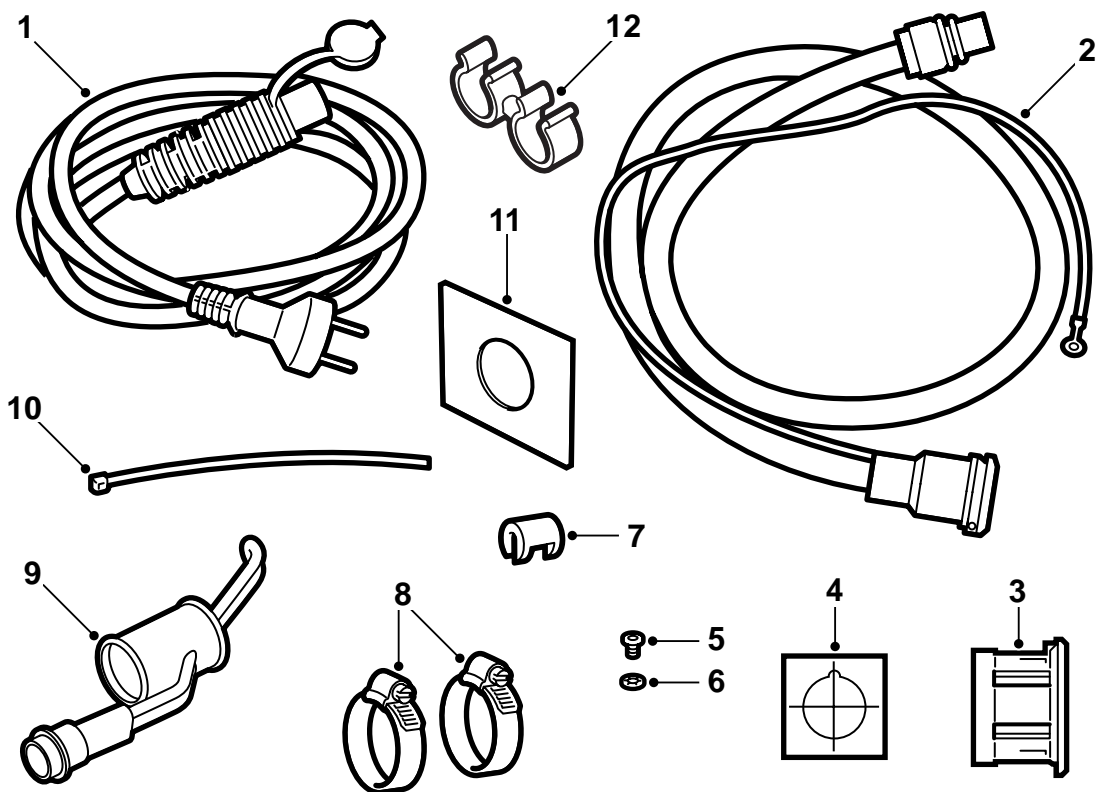


**SAAB****MONTERINGSANVISNING · INSTALLATION INSTRUCTIONS  
MONTAGEANLEITUNG · INSTALLATIONS DE MONTAGE****Saab 9-5 B308 M00-**

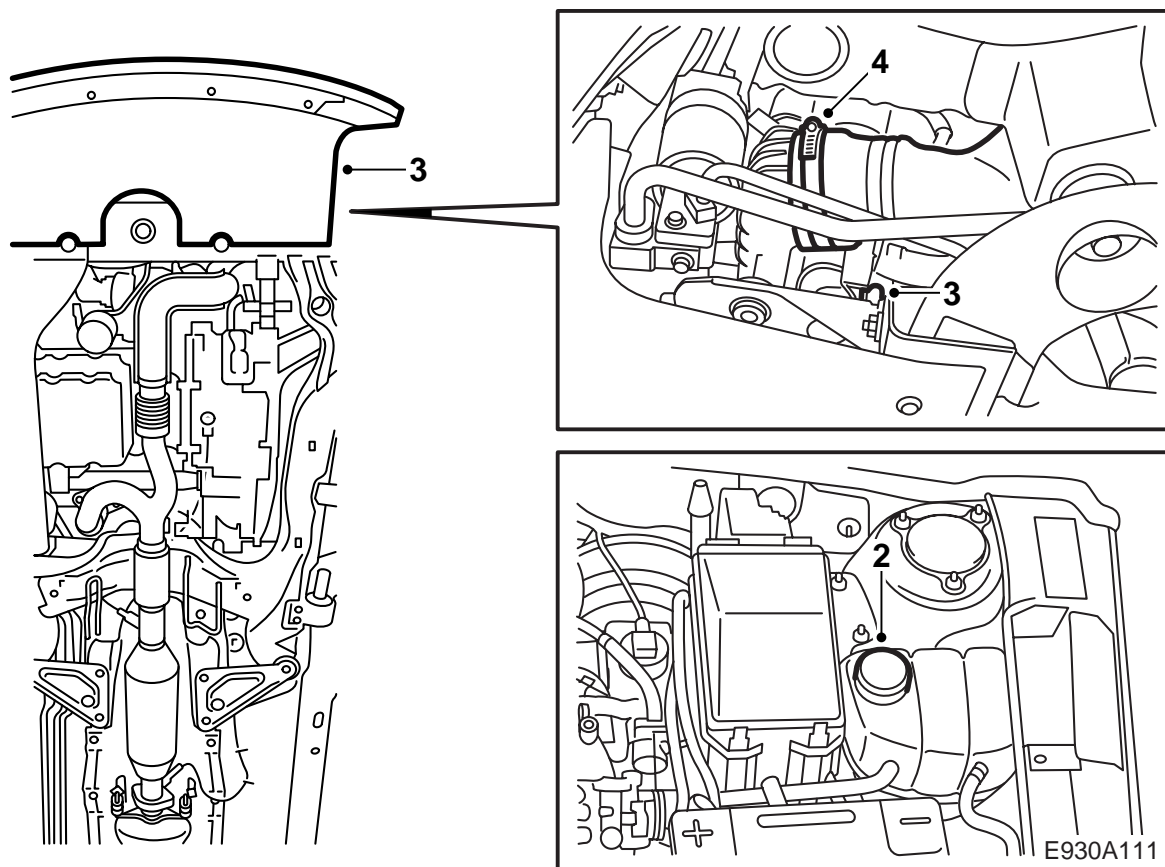
Insticksvärmare

Accessories Part No.	Group	Date	Instruction Part No.	Replaces
400 126 660	9:87-22	Dec 99	51 92 653	51 92 653 Oct 99



E930A121

- 1 Anslutningskabel
- 2 Intagskontakt med intagskabel
- 3 Expanderhylsa
- 4 Självhäftande mall
- 5 Skruv
- 6 Taggbricka
- 7 Låsclips
- 8 Slangklämma (2 st)
- 9 Värmeelement
- 10 Spännband (5 st)
- 11 Förstärkningsbricka
- 12 Dubbelclips



- 1 Läs igenom monteringsanvisningen i sin helhet och kontrollera att samtliga detaljer finns med i satsen.

### Notera

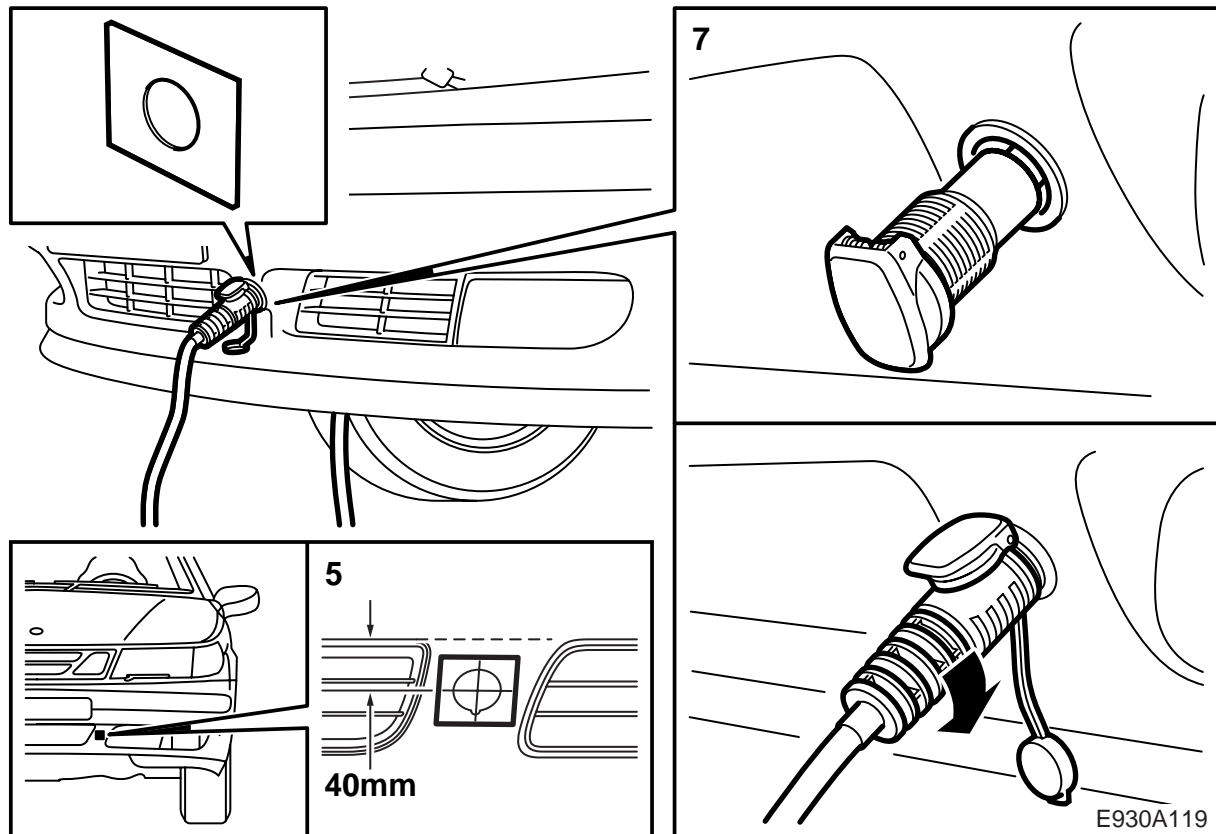
Kontrollera och notera radiokoden om bilen är utrustad med annan radio än Saab Audio System.

- 2 Lägg på skärmskydd och ta av locket på kylsystemets expansionstank.

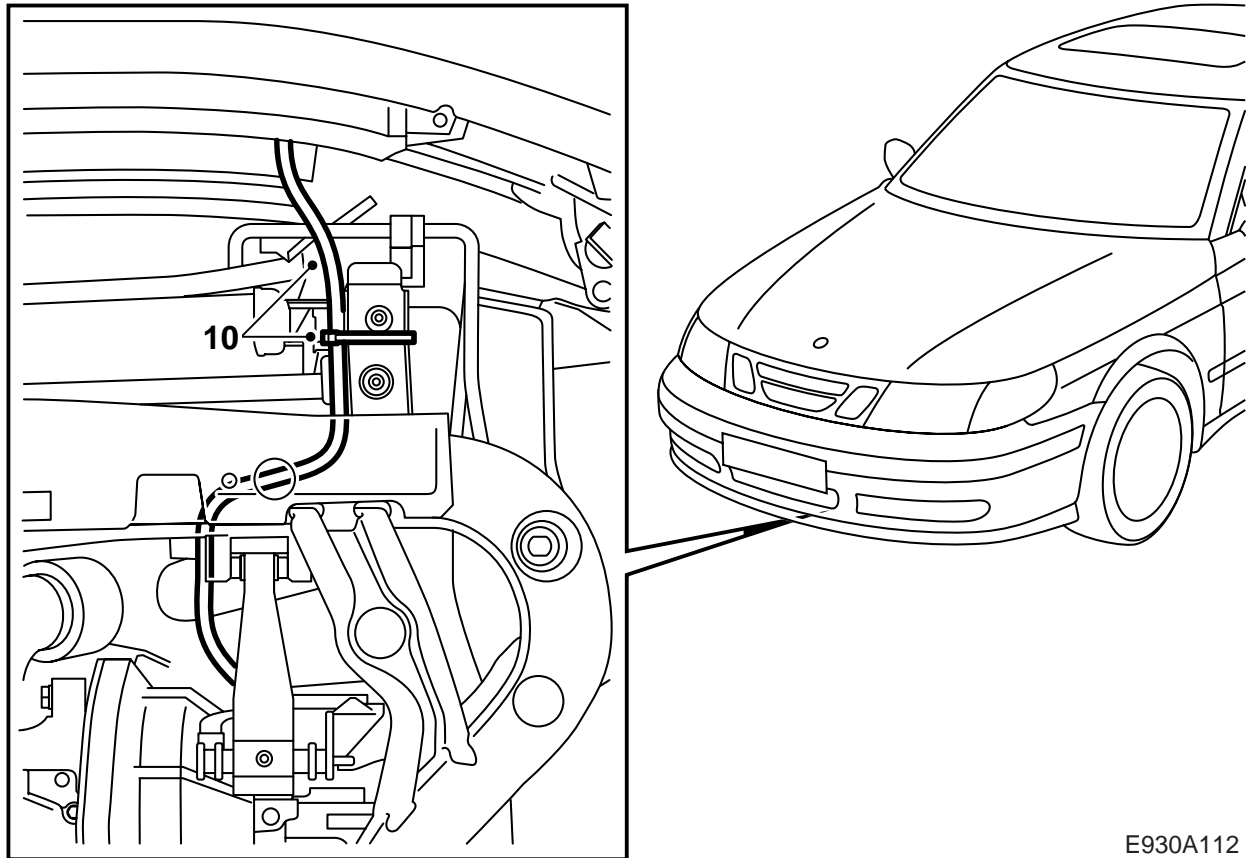
### VARNING

Var försiktig om bilens motor är varm. Kylvätskan är het. Det finns även risk för att man kan bränna sig på grenröret.

- 3 Lyft bilen. Ta fram ett uppsamlingskärl för kylvätska. Demontera luftskölden bakom stötfångaren, anslut en slang, öppna avtappningspluggen och tappa ur kylvätskan.
- 4 Lossa slangklämman till turbostrykröret från laddluftkylaren. Låt slangklämman hänga kvar på laddluftskylet.

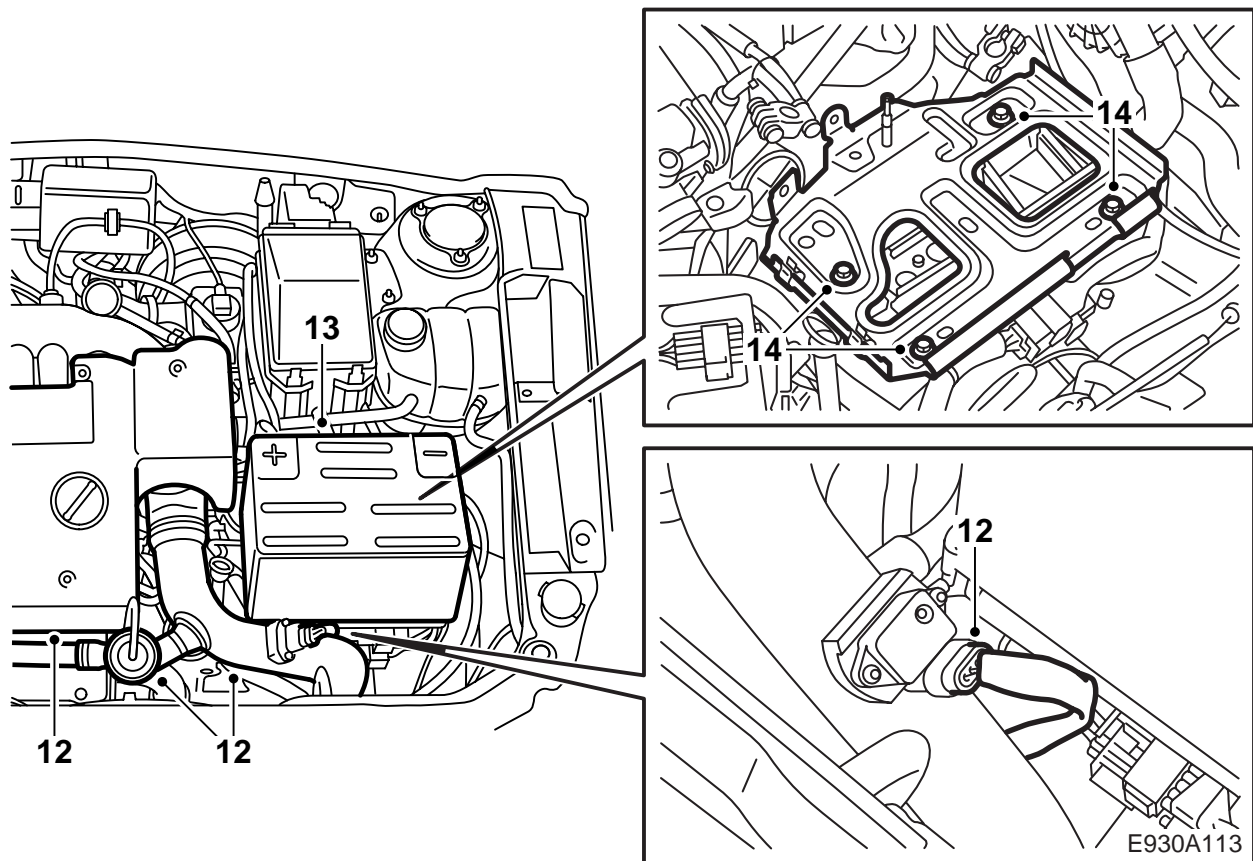


- 5 Sänk bilen till lämplig arbetshöjd för montering av intagskontakten i stötfångarhöljet.
- 6 Märk ut var urtaget för intagskontakten ska göras med den självhäftande mallen. Placera en linjal eller tejp ovanför öppningarna i stötfångaren och mät ut var mallen ska sitta, se bild.
- 7 Ta försiktigt upp ett hål med en **30 mm** hålsåg. Förborra med ett borrar som har samma storlek som hålsågens styrtapp. Grada av hålets kant och fila ut ett låsspår med en 4 mm rundfil. Ta bort mallen.
- 8 Sätt in intagskontaktens expanderhylsa framiifrån och förstärkningsbrickan på stötfångarens baksida. Montera värmarens intagskontakt. Använd anslutningskabeln för att dra fast intagskontakten. Vrid medurs tills intagskontakten sitter fast.
- 9 Lyft bilen och dra åt avtappningspluggen på kylet.



E930A112

- 10 För intagskabeln mellan kylaren och bärramen.  
Lägg intagskabelns anslutning ovanpå växellådan och fixera intagskabeln enligt bild.
- 11 Montera luftskölden och sänk bilen.

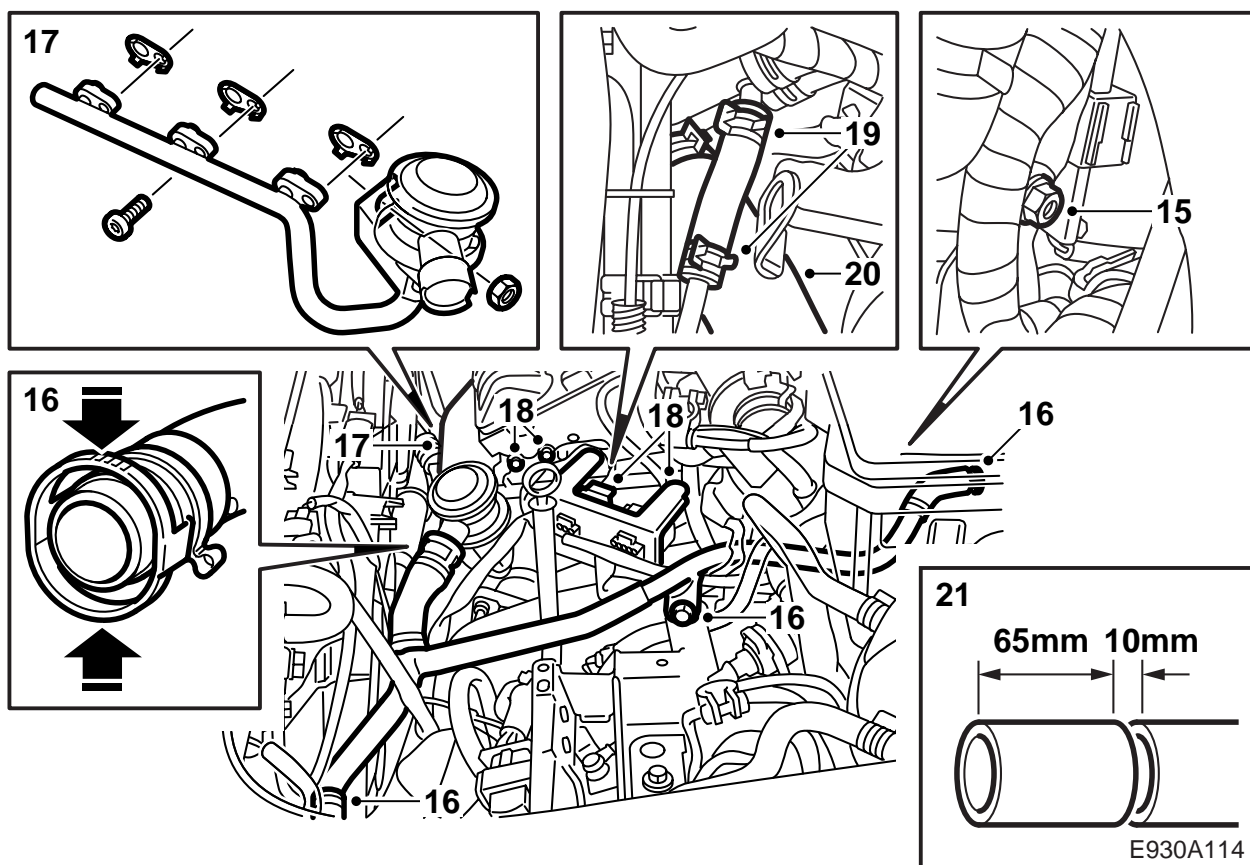


12 Demontera motorkåpan och by-passröret med ventil och plugga rörets inlopp i turbons inloppsrör.

Lossa kontakthuset till temp-/tryckgivaren och demontera turbotryckröret.

13 Ta bort kåpan över batteriet, lossa batterikablarna och urluftningsslangen, demontera batteriet.

14 Demontera batterihyllan.

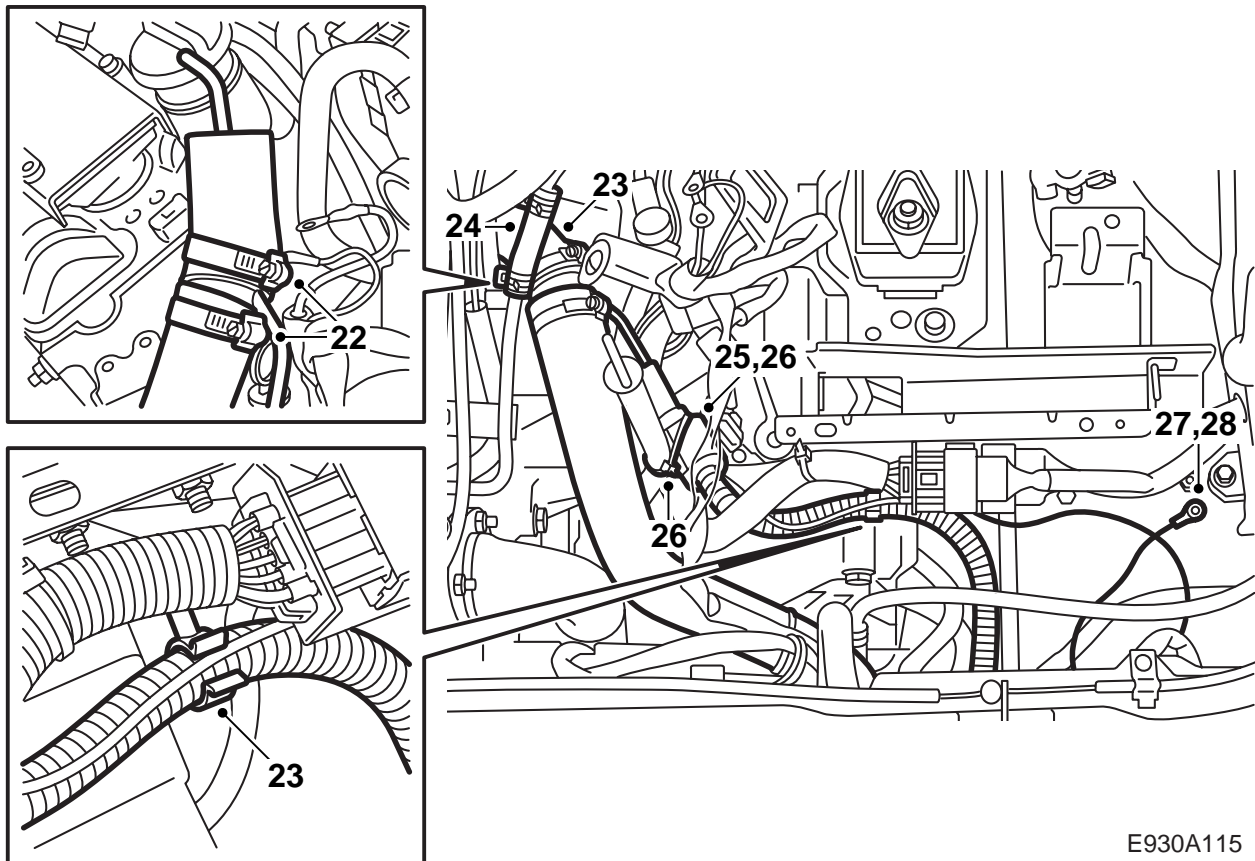


- 15 Dela och lossa skarvhusen från fästet mellan motor och växellåda.
- 16 Lossa luftinsprutningsröret från ventilerna och tilloppslangen. Lossa fästet och demontera luftinsprutningsröret.
- 17 Demontera värmeskölden och ventil med rör.

### Observera

Släng de tre packningarna, de skall **alltid** ersättas med nya när röret demonteras.

- 18 Lossa fästet med ledningsnätet från motorn och växellådan och lossa jordningen på cylinderhuvudet. Vik undan fästet.
- 19 Demontera turbons skarvslang från kylvätskerören.
- 20 Lossa kylvätskeslangen från stosen.
- 21 Märk ut med tejp eller liknande och kapa kylvätskeslangen 65 mm från kylvätskeinloppet till motorn och ta bort 10 mm enligt bild.



E930A115

22 Montera värmkroppen till slangen med de två slangklämmorna. Kontrollera dess läge i slangen och att värmkroppens element inte ligger an mot något gods. Slangklämmornas läge ska vara sådant att eventuell justering kan göras senare.

23 Montera kylvätskeslangen till stosen och fixera intagskabeln med dubbelclipset till växellåds-kabeln samt med ett spännband till vänster strukturben.

24 Montera skarvslangen på kylvätskerören till turbon.

25 Dra fram intagskabeln och smörj O-ringen med syrafritt vaselin. Anslut intagskabeln till värmkroppen.

26 Montera låsclipset över anslutningen. Ett klick hörs när låsclipset är rätt monterat.

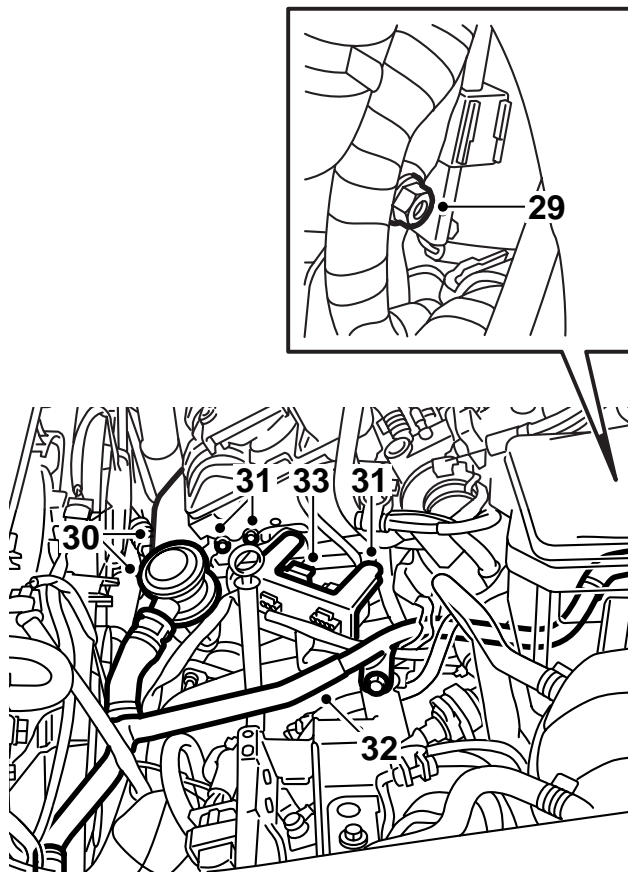
Fixera kabeln med spännband till växellådans oljesticksrör.

**! VARNING**

Se till att kabeln inte ligger an mot rörliga, vassa eller varma ytor. Fixera kabeln med spännband.

27 Borra, med ett 3,5 mm borrhål, ett hål på vänster strukturben för jordledningen.

28 Skrapa rent från färg för fullgod jord och dra jordkabeln längs intagskabeln, skruva fast jordledningen med skruv och taggbricka (taggbrickan ska placeras mellan jordledningens kabelsko och karossen). Applicera tunnflytande korrosionsskydd, art nr 30 15 971.



- 29 Vik tillbaka fästet.  
30 Montera ventil med rör.

### Observera

Montera alltid nya packningar när ventilen med rör har demonterats.

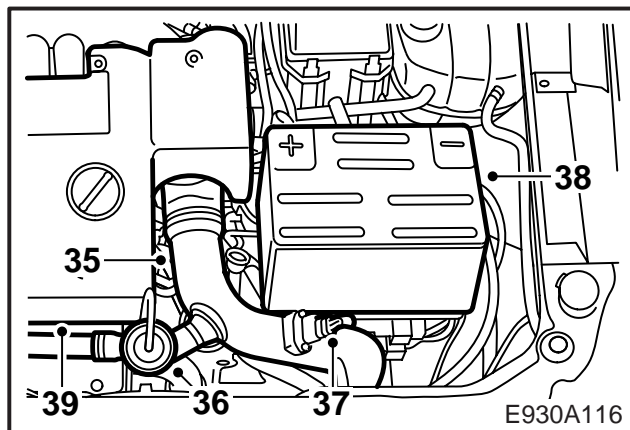
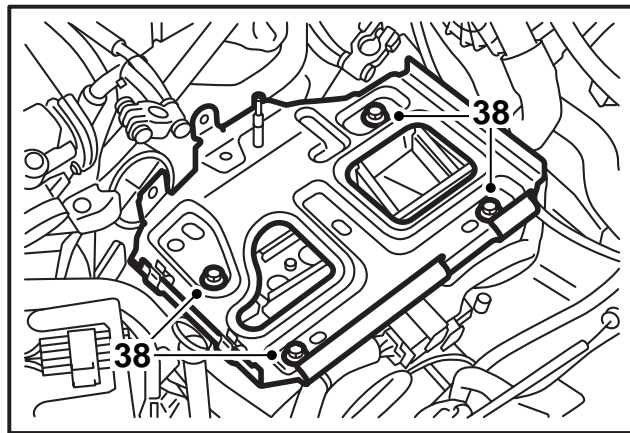
Montera värmeskölden.

- 31 Montera fästet med ledningsnätet. Skruva fast jordkablarna  
32 Montera luftinsprutningsöret till ventilerna, fästet och tilloppsslangen.

### Observera

Kontrollera att röret är riktigt anslutet till ventilerna, se bild.

- 33 Montera och anslut skarvhusen till fästet.  
34 Kontrollera jordförbindelsen mellan intagskontaktens jordstift, värmarens hölje och bilens kaross.  
35 För ner turbotryckröret och anslut det till laddluftkylaren och spjällhuset. Hissa bilen och kontrollera att röret är riktigt anslutet. Dra åt slangklämman på laddluftkylaren och turbotryckröret. Sänk bilen.  
36 Ta bort pluggen och montera by-passröret med ventil. Montera motorkåpan.



- 37 Anslut kontakthuset till temp-/tryckgivaren på turbotryckröret.  
38 Montera batterihyllan och batteriet. Anslut batteriet och sätt tillbaka batteriets kåpa.  
39 Fyll på kylvätska och kontrollera systemets täthet.  
40 Lufta kylsystemet på följande sätt:

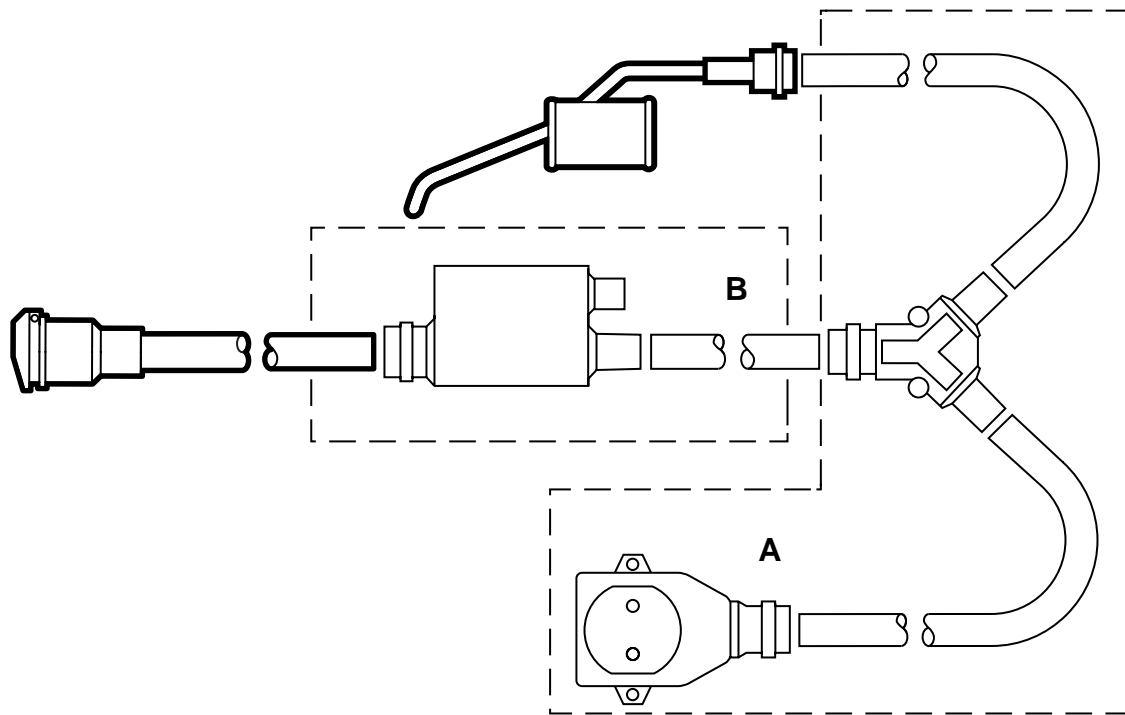
### Notera

AC/ACC ska vara i läge OFF.

Fyll systemet till MAX-nivå, stäng locket till expansionskärllet, starta motorn och varmkör den med varierat varvtal till dess att kylfläkten startar. Öppna försiktigt locket till expansionskärllet och fyll åter till MAX-nivå. Stäng locket till expansionskärllet och låt motorn gå med varierat gaspådrag till dess att kylfläkten har startat ytterligare tre gånger. Stäng av motorn och efterfyll vid behov till MAX-nivå. Kontrollera värmarens funktion.

- 41 Justera bilens klocka inklusive datum och eventuell radiokod.  
42 Lägg monteringsanvisningen i bilen och gör kunden uppmärksam på användarinstruktionerna.





E930A082

A Grenledningssats  
B Timersats

## Användarinstruktioner

- Anslutningskabeln ska vara oljebeständig gum-mikabel godkänd för utomhusbruk och med en area av minst 3x1,5 mm<sup>2</sup>.
- Motorvärmaren får endast anslutas till jordat uttag.
- Behandla alla kablar med försiktighet. Se speci-ellt upp med risken för klämskador mellan motor-huv och kaross samt risken för skärskador mot vassa plåtdetaljer.

 **VARNING**

Kontrollera regelbundet jordförbindelsen mellan intagskontaktens jordstift, värmarens hölje och bilens kaross.

- Undersök anslutningskabeln regelbundet med avseende på skador eller åldring. Skadad kabel måste omedelbart bytas.

### Notera

Värmarens funktion kan äventyras om:

- kylvätskan är förorenad
- kylvätskenivån är otillräcklig eller om luft finns i systemet
- issörja finns i systemet
- kylarcement används