

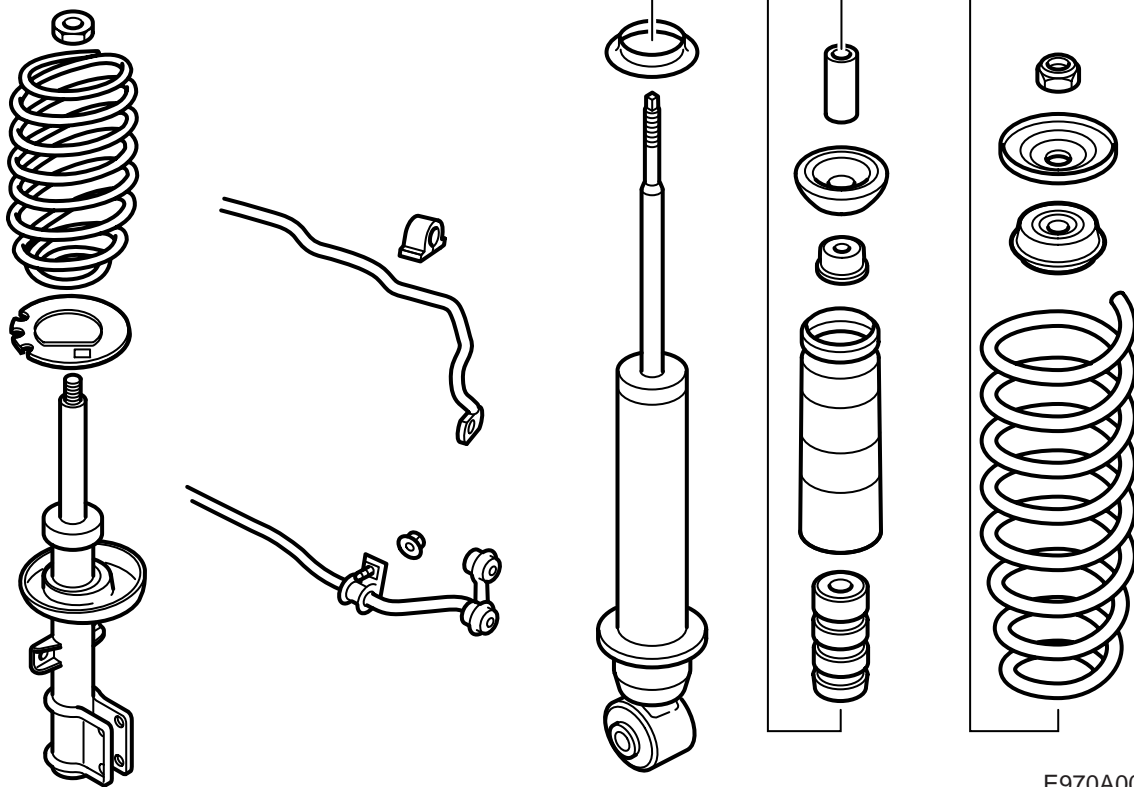


**MONTERINGSANVISNING · INSTALLATION INSTRUCTIONS
MONTAGEANLEITUNG · INSTRUCTIONS DE MONTAGE**

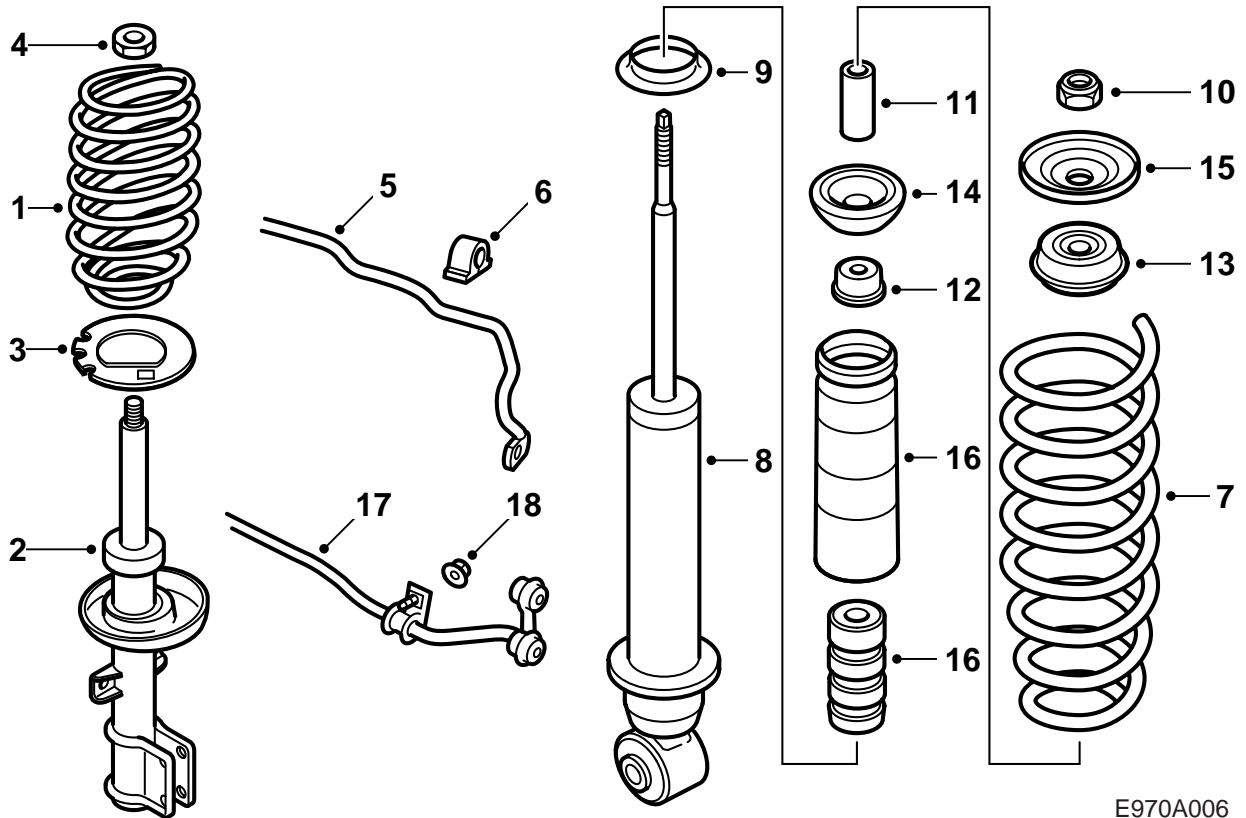
Saab 9-5 -M02

Väghållningssats

Accessories Part No.	Group	Date	Instruction Part No.	Replaces
400 126 959 400 126 967 400 126 975 400 126 983	9:76-01	Sep 04	50 64 316	50 64 316 Jan 00

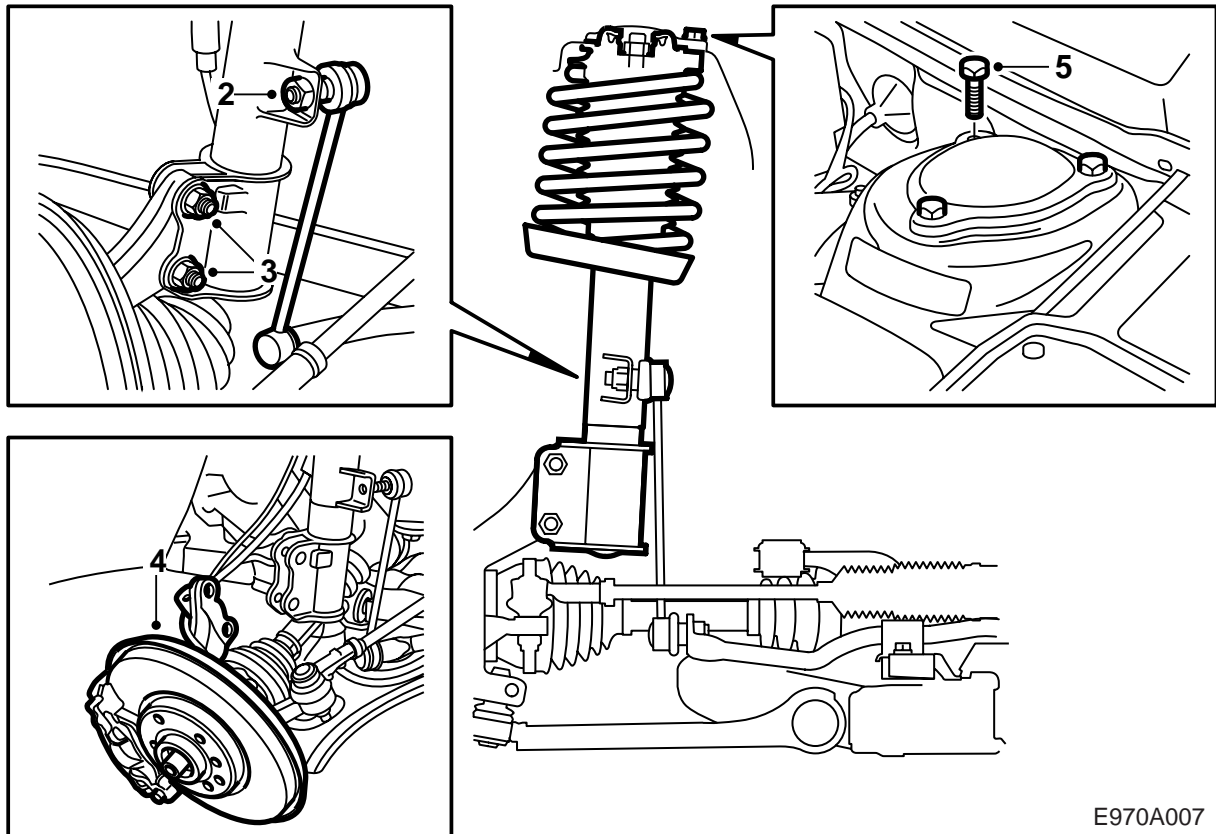


E970A005



E970A006

- 1 Fjäder, fram (x2)
- 2 Fjäderben, fram (x2)
- 3 Zinkmellanlägg (x2)
- 4 Låsmutter, fram (x2)
- 5 Krängningshämmare, fram
- 6 Lagerbussning (x2)
- 7 Fjäder, bak (x2)
- 8 Stötdämpare, bak (x2)
- 9 Distansring (x2)
- 10 Låsmutter, bak (x2)
- 11 Hylsa (x2)
- 12 Bricka (x2)
- 13 Bussning (x2)
- 14 Bussning (x2)
- 15 Bricka (x2)
- 16 Genomslagsstopp med dammskydd (x2)
- 17 Krängningshämmare, bak
- 18 Flänsmutter (x2)

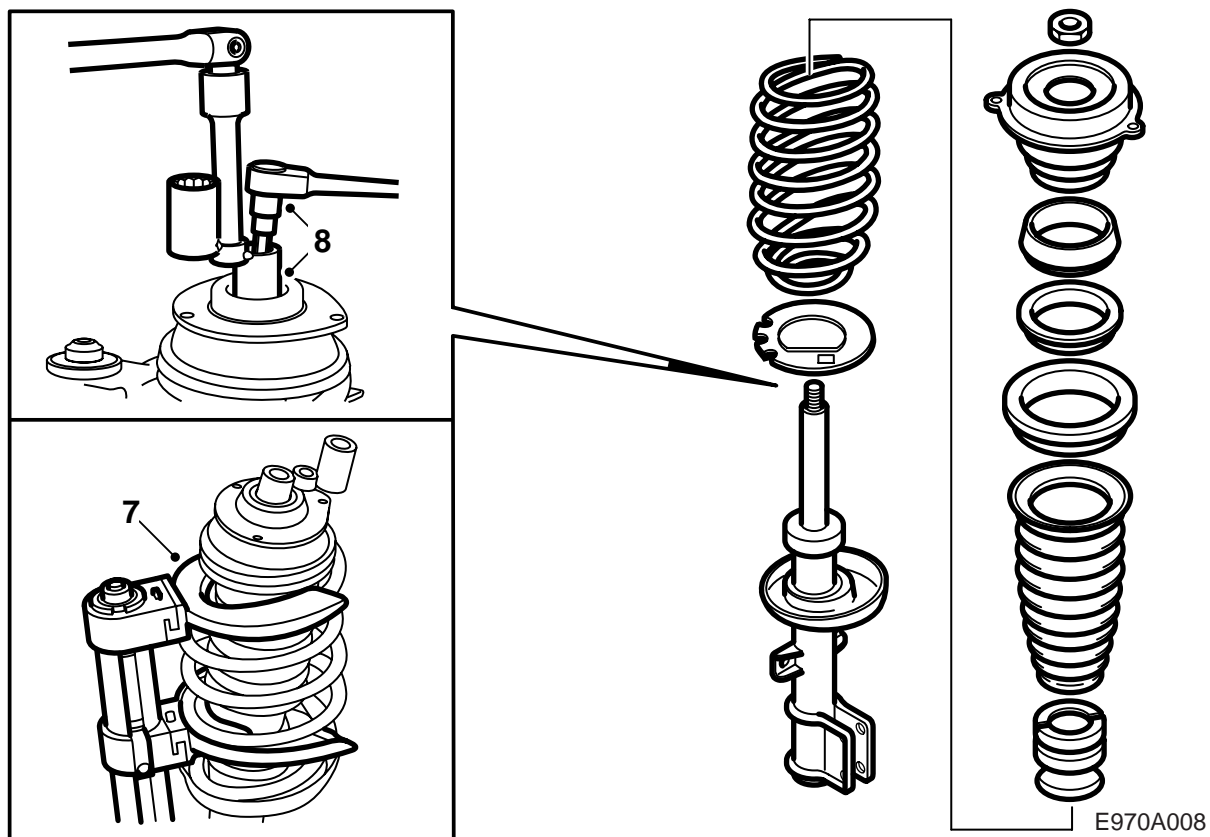


E970A007

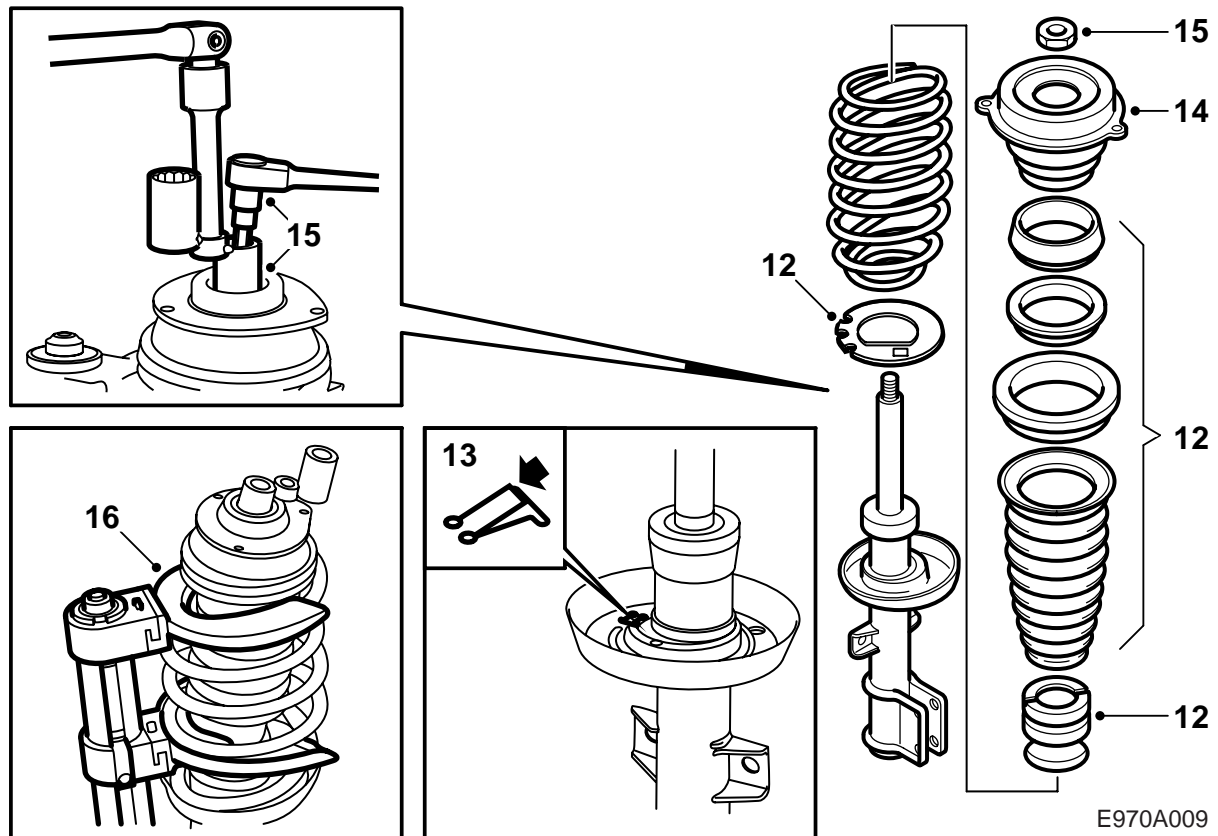
Fram

Beskrivningen gäller en sida, men byte ska utföras på båda sidorna.

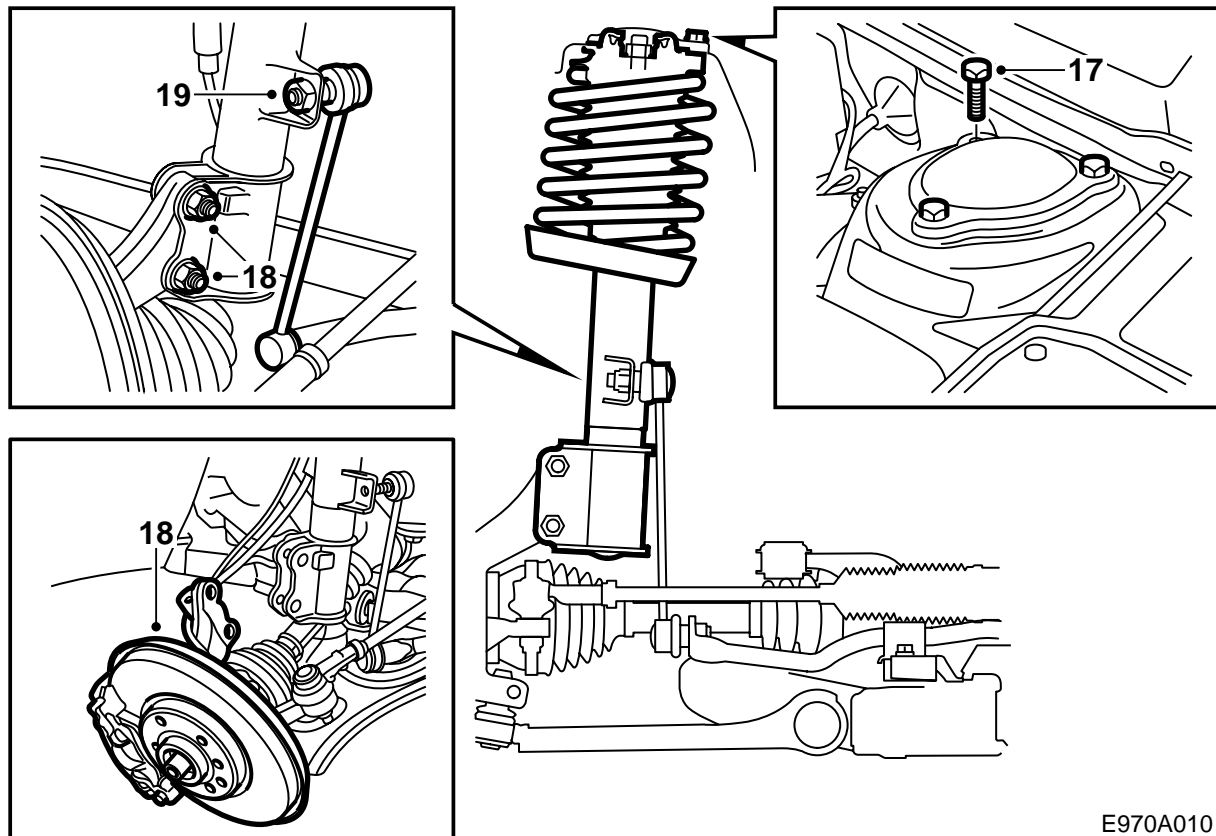
- 1 Lyft bilen och ta av framhjulen.
- 2 Skruva loss muttern till krängningshämmlänken. Använd en smal, för att inte trycka damasken ur spåret, 17 mm öppen nyckel som mot-håll.
- 3 Skruva loss skruvarna som håller styrspindelhuset till fjäderbenet och lossa ABS-sensors kabel från hållaren. Vik undan hållaren och bromsslängan.
- 4 Fäll ut styrspindelhuset.
- 5 Ta bort fjäderbenets tre skruvar i övre fästet.
- 6 Lyft bort fjäderbenet.



- 7 Pressa ihop fjädern med verktyg 88 18 791 och hållare 88 18 817.
- 8 Håll emot kolvstången och demontera muttern med verktyg 89 96 613.
- 9 Ta bort lagringen och övre fjädersätet.
- 10 Ta bort fjädern, bälgen och genomslagsstoppet. Släpp fjäderpressen.
- 11 Pressa ihop den nya fjädern med verktyg 88 18 791 och hållare 88 18 817.



- 12 Lägg på det nya zinkmellanlägget, genomslagsstoppet med fjädersätet och bälgen på det nya fjäderbenet samt montera fjädern.
- 13 Se till att fjäderns nedre ände ligger an mot stopplacken i nedre fjädersätet.
- 14 Montera den övre lagringen.
- 15 Dra fast muttern.
Åtdragningsmoment 75 Nm (55 lbf ft).
- 16 Släpp fjäderpressen.



E970A010

17 Placera fjäderbenet på plats i bilen och dra de tre skruvarna i det övre fästet. Det minsta hålet fungerar som styrhål.

Skruvarna ska växeldras.

Åtdragningsmoment 18 Nm (13 lbf ft).

18 Fäll upp styrspindelhuset mot fjäderbenet, **tryck styrspindelhuset inåt** och dra fast skruvarna som håller styrspindelhuset mot fjäderbenet.

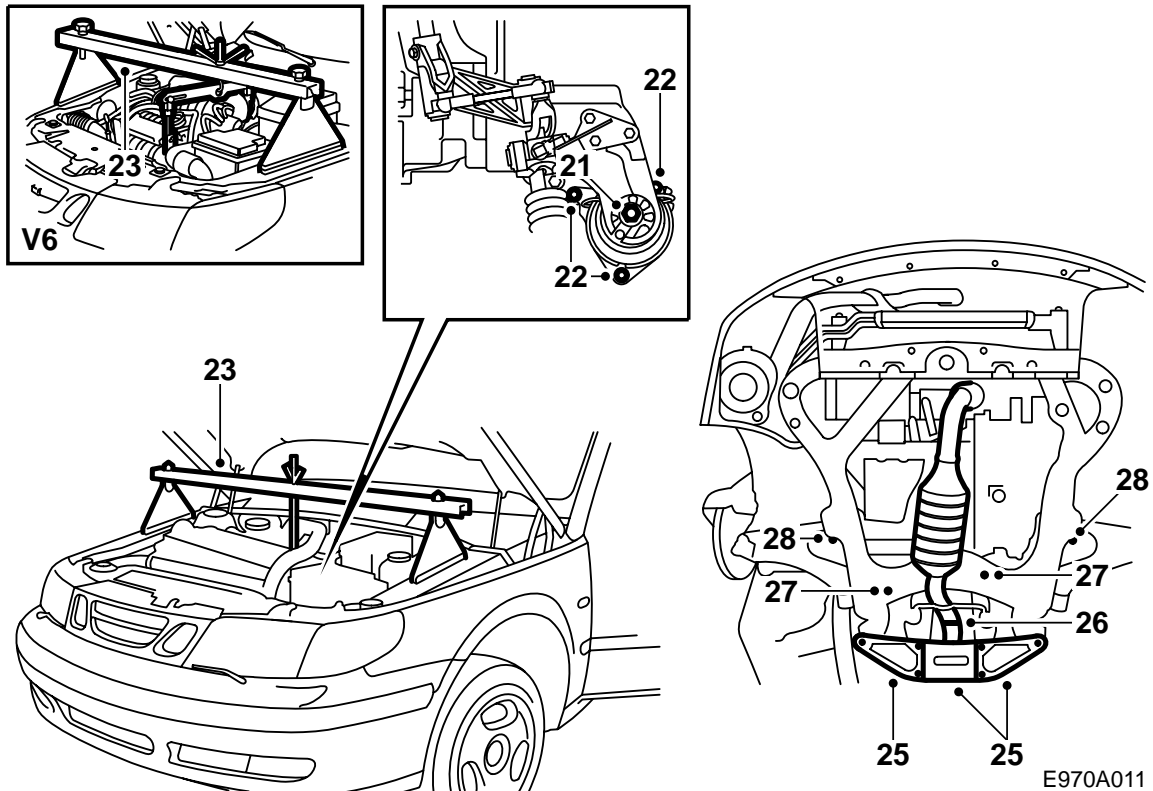
Åtdragningsmoment 100 Nm (75 lbf ft) + 45°.

19 Dra fast muttern till krängningshämmlänken.

Åtdragningsmoment 95 Nm (70 lbf ft).

20 Ta bort kåpan över inloppsroret.

21 Demontera muttern till bakre motorfästet.



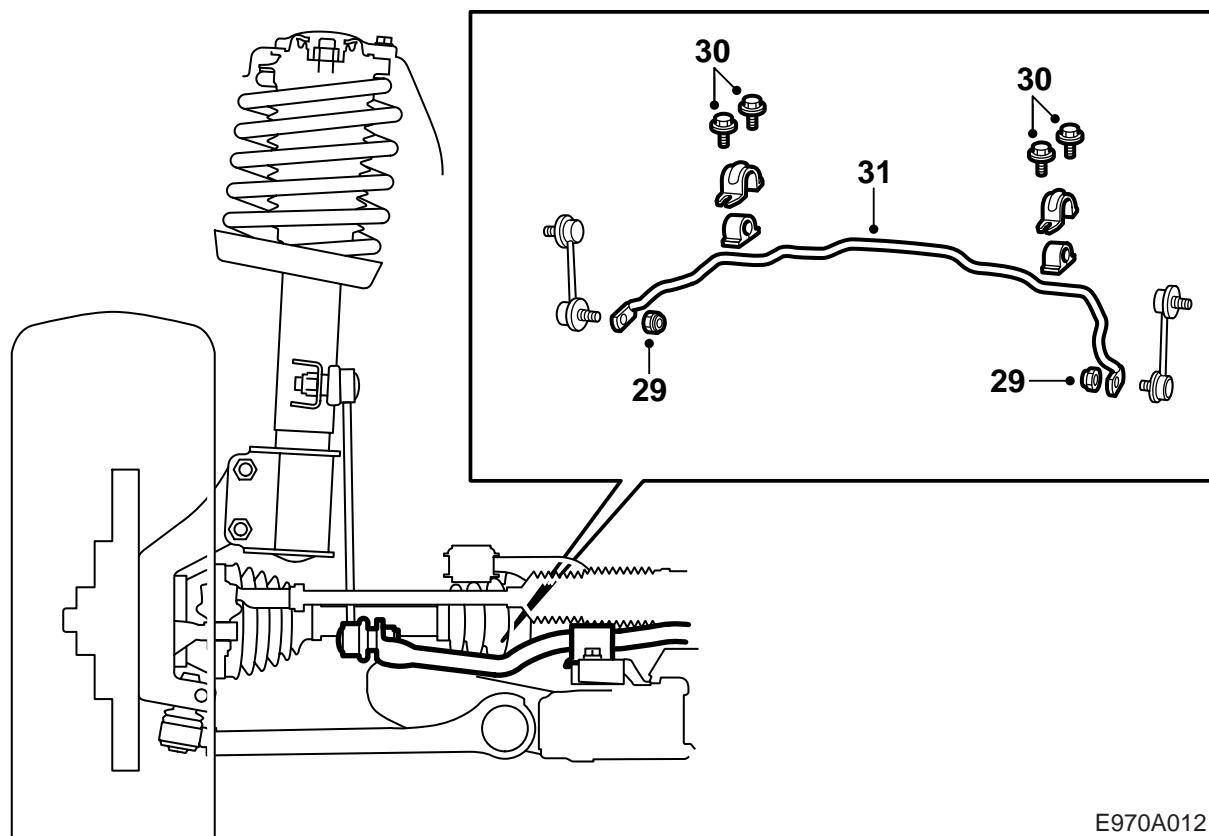
- 22 Lossa de tre skruvarna som håller bakre motor-kudden med hjälp av en lång 10 mm hylsa, en knut och en lång förlängare med $\frac{3}{8}$ " fattning. Låt skruvarna sitta kvar.
- 23 **4-cyl:** Placera avlastningsok 83 93 850 på skärmarna och kroka i motorns bakre lyftöglor.
- V6:** Montera lyftöglor, en bak på cylinderhuvudet och en på främre cylinderhuvudet (lossa först en befintlig skruv). Sätt dit avlastningsverktyg 83 95 287 och ställ avlastningsok 83 93 850 på plats.

Observera

Lägg skydd under avlastningsokets fötter för att undvika lackskador.

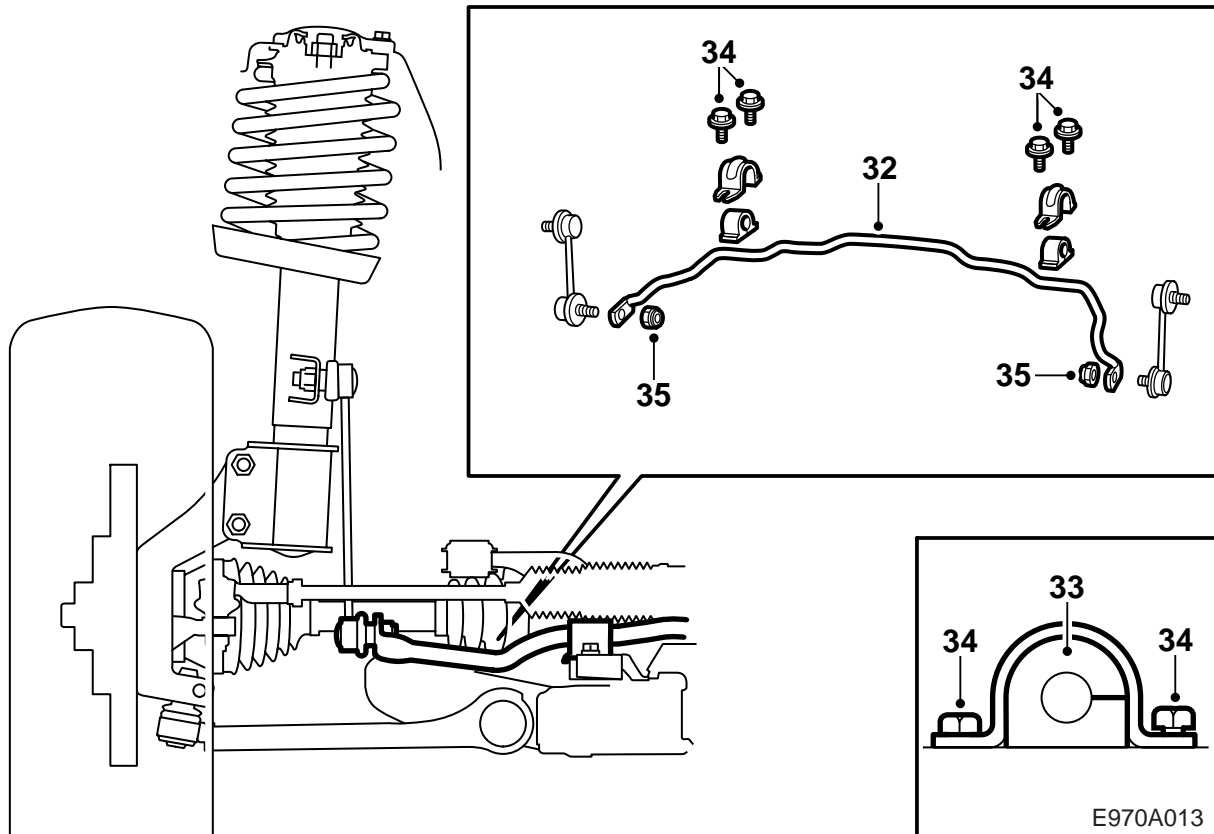
Avlasta motorn och växellådan.

- 24 Lyft bilen.
- 25 Ta loss förstärkningen vid bärramens bakre infästning.
- 26 Dela avgasrörets skarv mellan katalysatorn och ljuddämparen.
- 27 Ta bort styrväxelns båda fästsruvar.
- 28 Ta bort skruvarna till bärramens mittre infästning och sänk bärramens bakkant.



E970A012

- 29 Lossa krängningshämaren från länkarna.
(Håll emot med en smal, för att inte trycka damasken ur spåret, 17 mm öppen nyckel).
- 30 Lossa skruvarna till krängningshämmarens infästning i bärramen.
- 31 Ta ut krängningshämaren genom passagerarsidans hjulhus.



32 Lyft in den nya krängningshämaren genom passagerarsidans hjulhus, se bilden för att vända krängningshämaren rätt. Se till att den inte hakar i slangar och kablar i motorrummet.

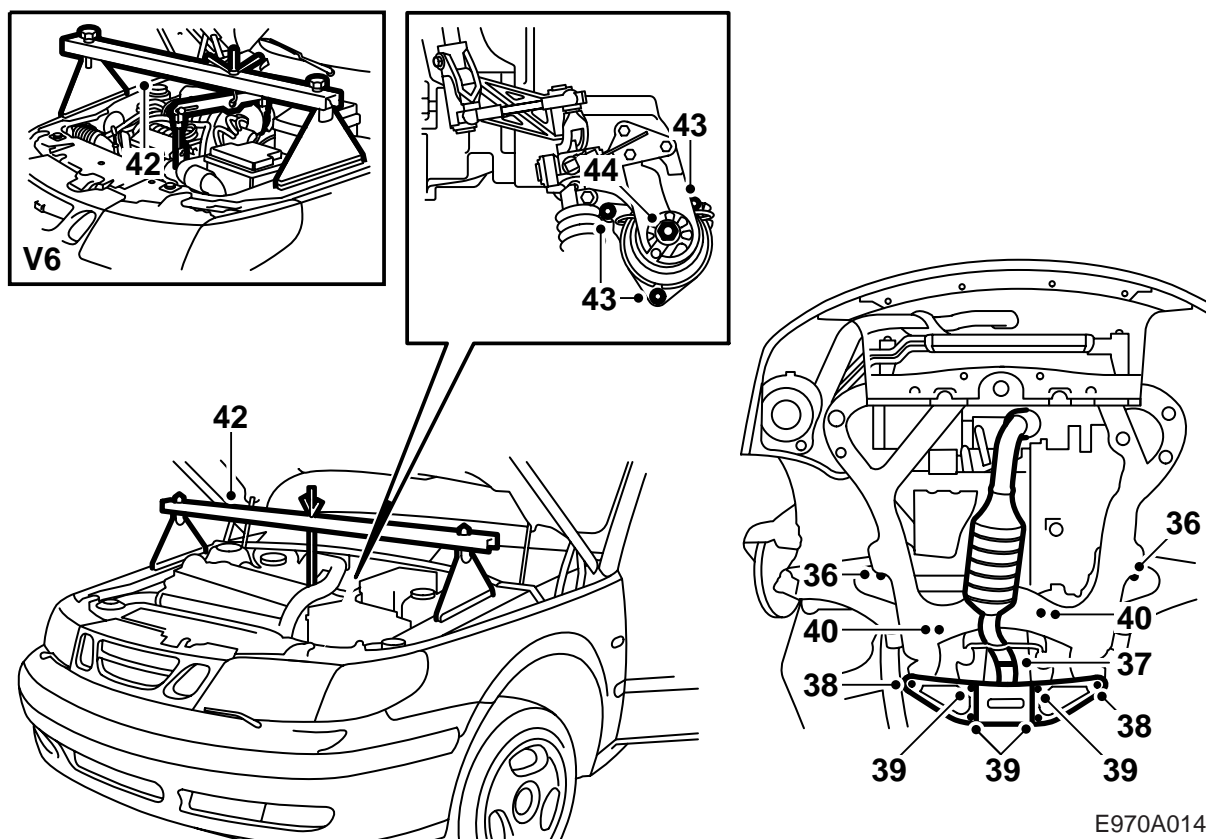
33 Smörj de nya bussningarna med Molycote 33 (art.nr. (16) 30 20 476) och montera dem med öppningen bakåt.

34 Dra fast krängningshämmarens fästsruvar i bärramen.

Åtdragningsmoment 25 Nm (20 lbf ft).

35 Dra fast krängningshämmarens muttrar i länkar. Använd en smal, för att inte trycka damasken ur spåret, 17 mm öppen nyckel som mot håll.

Åtdragningsmoment 90 Nm (65 lbf ft).



E970A014

36 Lyft bärramen och dra fast de mittre infästningarna.

Åtdragningsmoment 100 Nm (75 lbf ft) + 45°.

37 Dra ihop avgasrörets skarv mellan katalysatorn och ljuddämparen.

38 Montera bärramens bakre infästningar tillsammans med förstärkningen.

Åtdragningsmoment 100 Nm (75 lbf ft) + 45°.

39 Dra fast förstärkningen till bärramen.

Åtdragningsmoment 65 Nm (50 lbf ft).

40 Dra fast styrväxels fästsruvar.

Åtdragningsmoment 95 Nm (70 lbf ft).

41 Montera hjulen, se avsnitt Bak punkt 17-21.

Sänk bilen.

42 Sänk ned motorn på den bakre motorkudden och ta bort avlastningsoket.

V6: Demontera avlastningsverktyget och dess fästen från motorn.

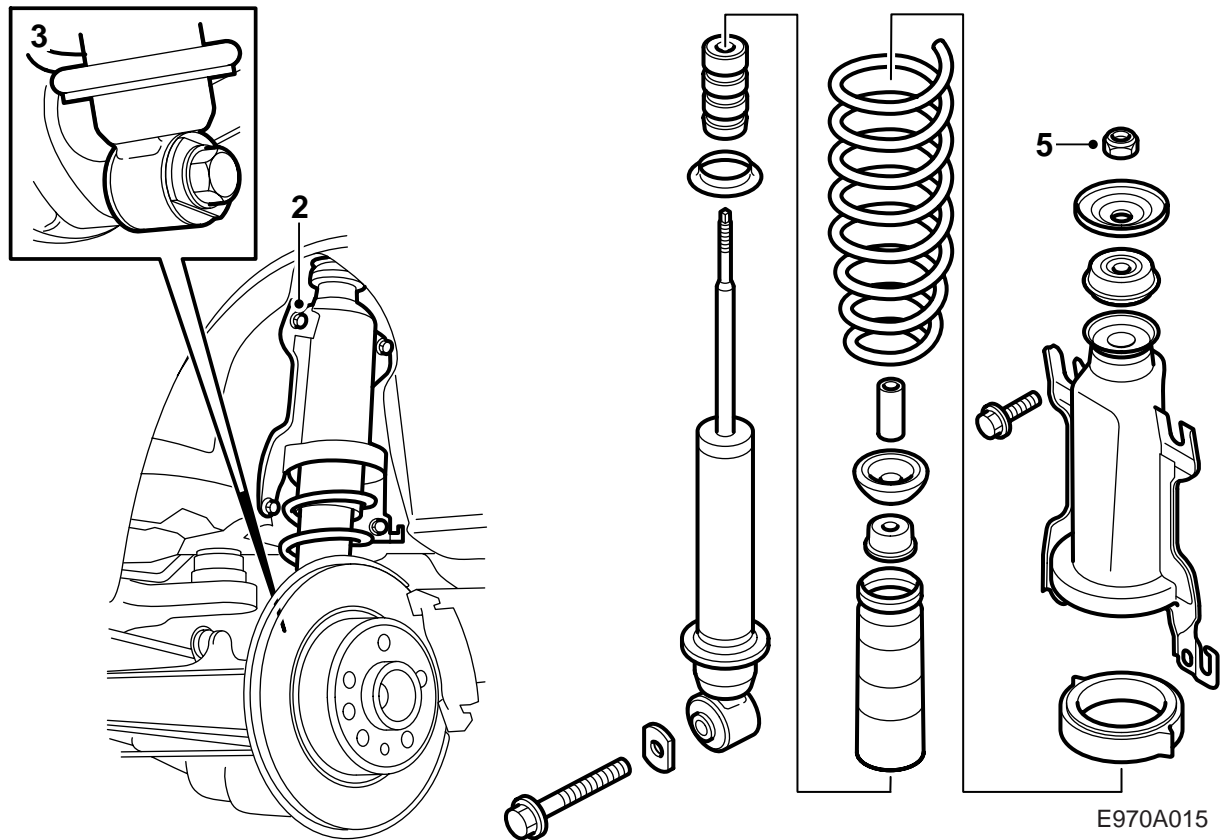
43 Dra fast den bakre motorkudden till bärramen.

Åtdragningsmoment 25 Nm (20 lbf ft).

44 Dra fast den bakre motorkudden till motorfästet.

Åtdragningsmoment 50 Nm (35 lbf ft).

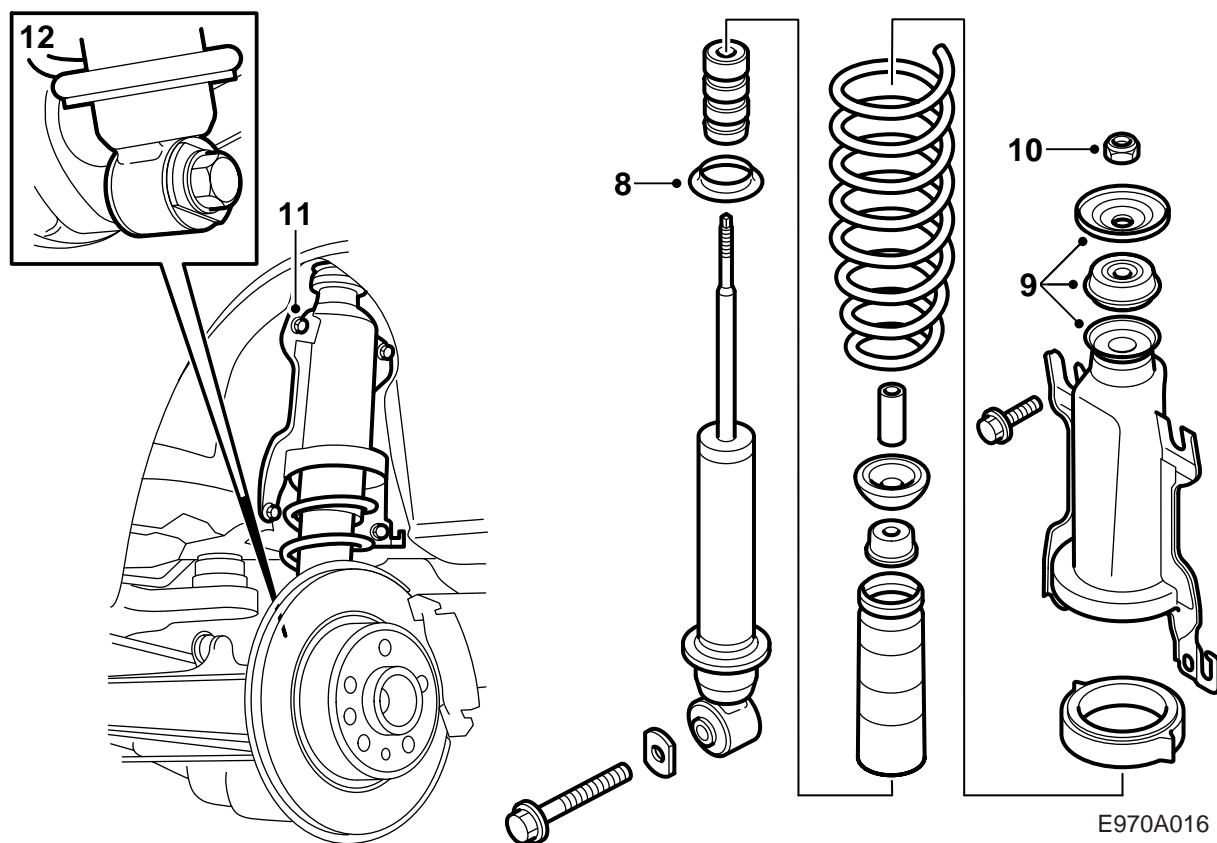
45 Sätt tillbaka kåpan över inloppsroret.



Bak

Beskrivningen gäller en sida, men byte ska utföras på båda sidorna.

- 1 Lyft bilen och ta av bakhjulen.
- 2 Demontera fjäderkonsolens nedre skruvar och lossa något på de övre.
- 3 Demontera stötdämparens nedre fästskruv.
- 4 Lyft ut fjäderpaketet med stötdämpare.
- 5 Lossa stötdämparens låsmutter utan att ta loss den helt (håll emot på kolvstången).
- 6 Tryck ner fjäderkonsolen för att avlasta stötdämparen och ta bort centrummuttern, brickan och gummibussningen. Eventuellt kan fjäderpress 88 18 791 behöva användas.
- 7 Ta ut stötdämparen och fjädern.



- 8 Placera den nya nedre distansringen (zinkmelanlägg) på den nya stötdämparen och fortsätt med den nya fjädern, det nya genomslagsstoppet med dammskydd, brickan, hylsan, gummibussningen (med färgmarkeringen riktad uppåt) och fjäderkonsolen.

Observera

Se till att fjäderändan hamnar i sitt urtag i den övre distansringen.

- 9 Tryck ner fjäderkonsolen för att avlasta stötdämparen och lägg på gummibussningen (med färgmarkeringen riktad uppåt) och brickan. Skruva på den nya låsmuttern några varv (använd fjäderpressen vid behov).
- 10 Dra åt stötdämparens låsmutter (håll emot på kolvstången).

Åtdragningsmoment 20 Nm (15 lbf ft).

- 11 Passa in fjäderpaketet på sin plats, fjäderkonsolen ska skjutas uppåt, och dra fast skruvarna.

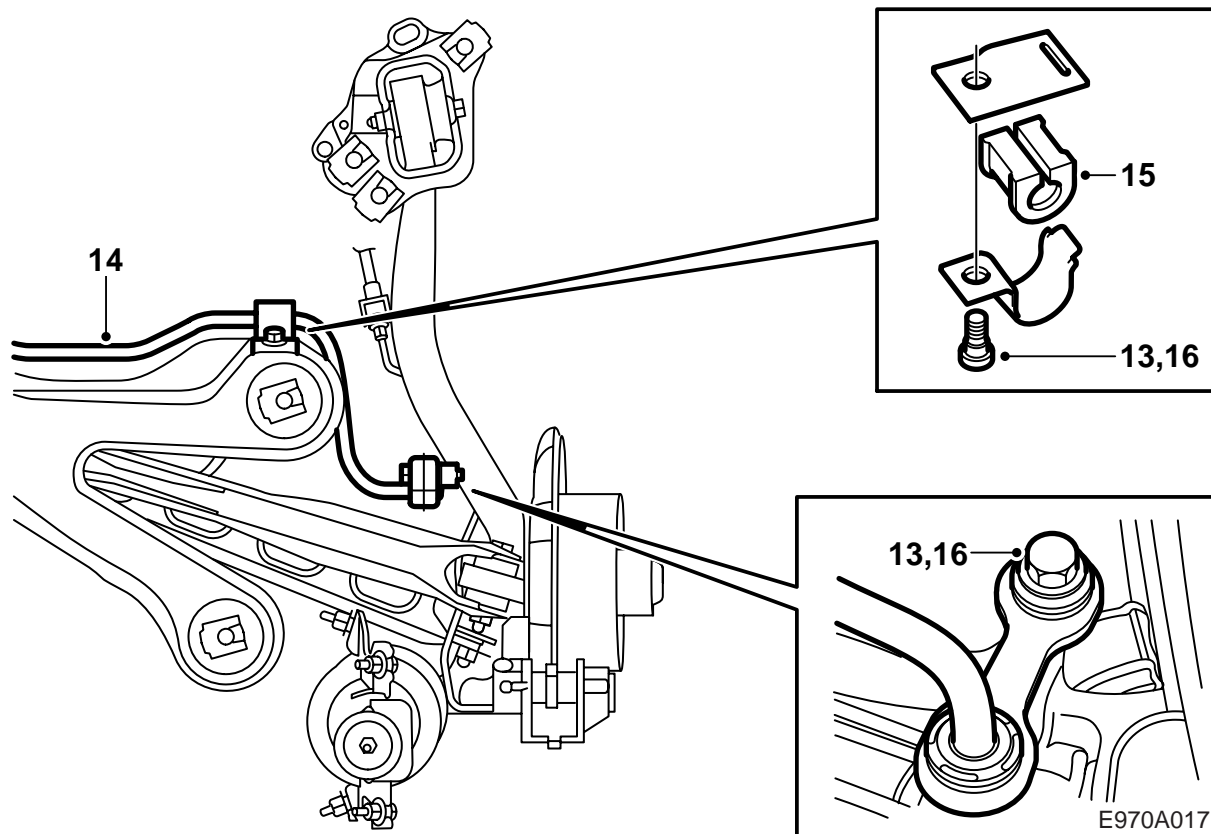
Observera

Glöm inte skyddsbrickan på den bakre, nedre skruven på höger sida.

Åtdragningsmoment 55 Nm (40 lbf ft).

- 12 Passa in stötdämparens nedre infästning på bakaxeln. Äntra skruven. Hissa upp spindelhuset med en pelardomkraft till ungefär samma läge som när bilen står på hjulen. Dra åt skruven tillsammans med brickan i satsen.

Åtdragningsmoment 190 Nm (140 lbf ft).



- 13 Lossa skruvarna och muttrarna som håller krängningshämmaren.
- 14 Lossa clipsen som håller ledningsnäten till ABS-systemets hjulsensorer och för ut krängningshämmaren åt höger samtidigt som avgasröret dras något nedåt.

Observera

Avgasrörets bakre upphängningar får inte lossas så att avgasröret kan hänga fritt av sin egen tyngd, eftersom dess främre del då kan skadas.

- Kontrollera gummiupphängningarna och byt ut dem vid behov.
- 15 Passa in den nya krängningshämmaren och montera den. Använd de nya muttrarna.
- 16 Dra fast skruvarna och muttrarna.
Åtdragningsmoment 50 Nm (40 lbf ft).
Montera clipsen som håller ledningsnäten till ABS-systemets hjulsensorer.
- 17 Rengör anliggningsytan mellan fälgen och bromsskivan från smuts och rost.
- 18 Stryk vit högtrycksfettpaste (art nr 30 06 442) på navet.

Observera

Se till att det inte kommer fett på anliggningsytan mellan fälgen och bromsskivan.

- 19 **Aluminiumfälg:** Applicera olja på skruvens gängor och på den koniska ytan på skruven.

- 20 Häng hjulet på plats, montera skruvarna och dra dem växelvis för hand, så att hjulet centreras.
- 21 Dra skruvarna växelvis två gånger.

Observera

Vid åtdragning ska hjulet hänga fritt.

Åtdragningsmoment:

aluminiumfälg 110 Nm (81 lbf ft)

stålfälg 50 Nm +90° +90° , max 110 Nm (37 lbf ft +90° +90° , max 81 lbf ft).

Notera

För att undvika att skruvarna dras för hårt vid montering av stålfälg ska vinkeldragningen ske med momentnyckel inställd på 110 Nm (81 lbf ft). Om momentnyckeln visar att 110 Nm (81 lbf ft) har uppnåtts ska vinkeldragningen avbrytas.

- 22 Sänk bilen.
- 23 Gör en 4-hjulsättning (se WIS 6. Styrinrättning, Styrjäknage, Justering, byte, Hjulinställning) och justera vid behov.