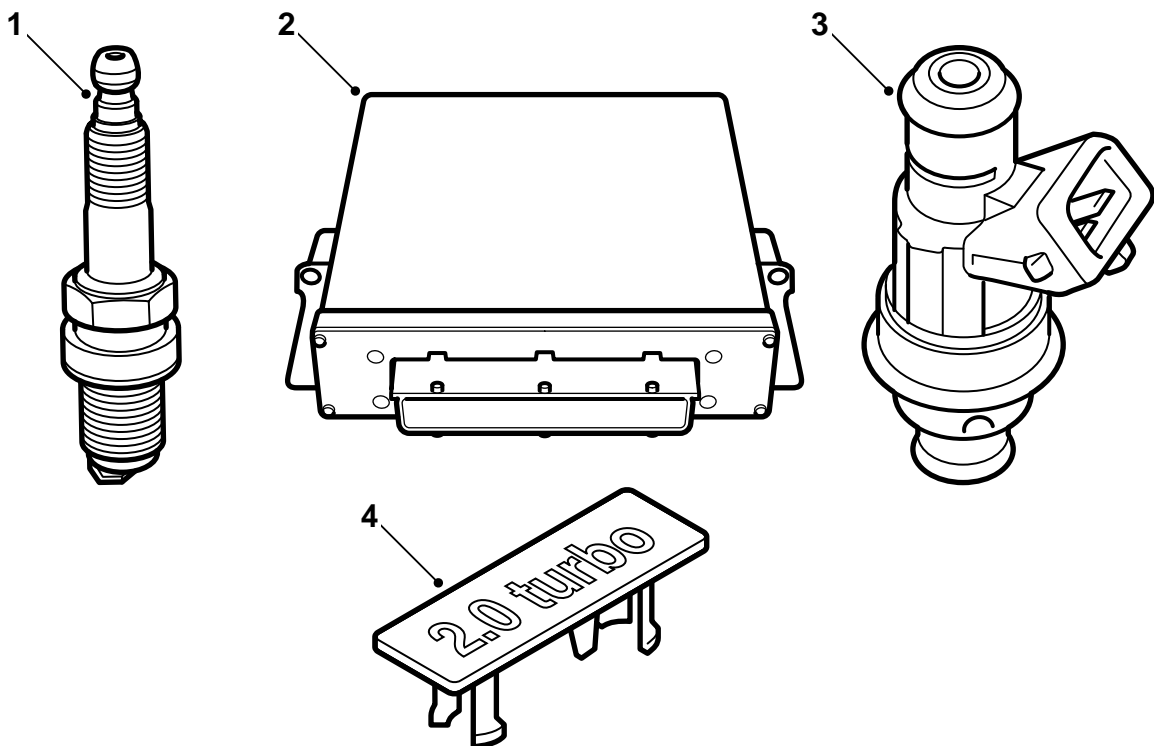


**SAAB****MONTERINGSANVISNING · INSTALLATION INSTRUCTIONS
MONTAGEANLEITUNG · INSTALLATIONS DE MONTAGE**

Saab 9-5 B205E

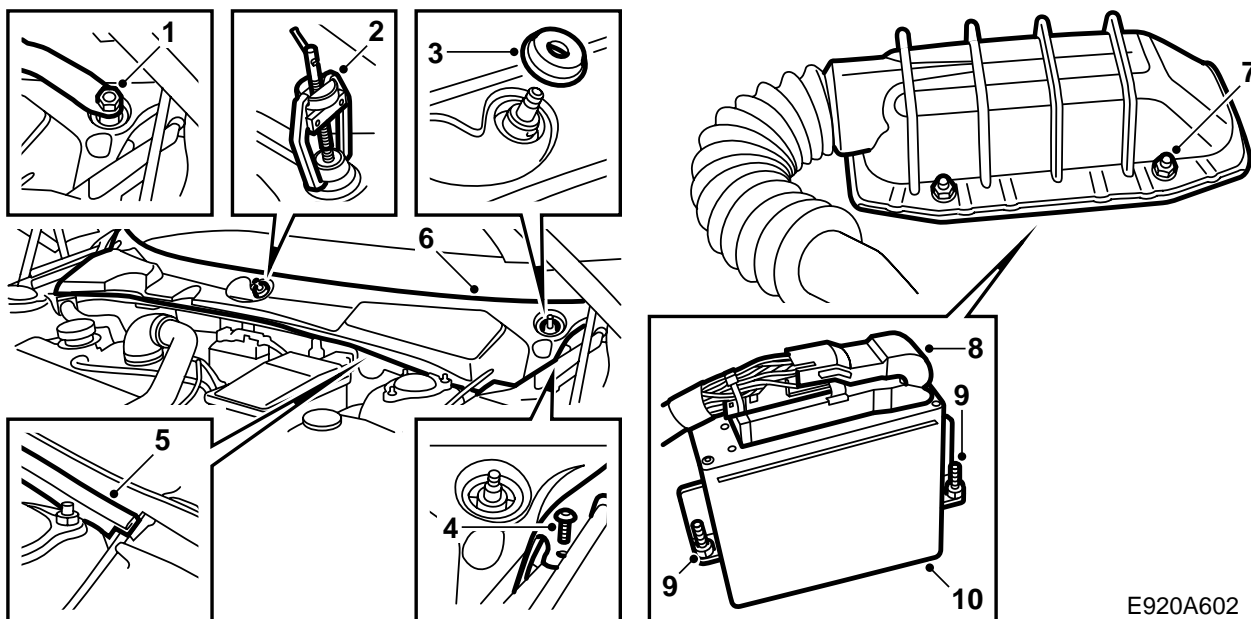
Trimsats

Accessories Part No.	Group	Date	Instruction Part No.	Replaces
400 127 296	9:29-02	Jan 00	51 74 263	51 74 263 Jul 99



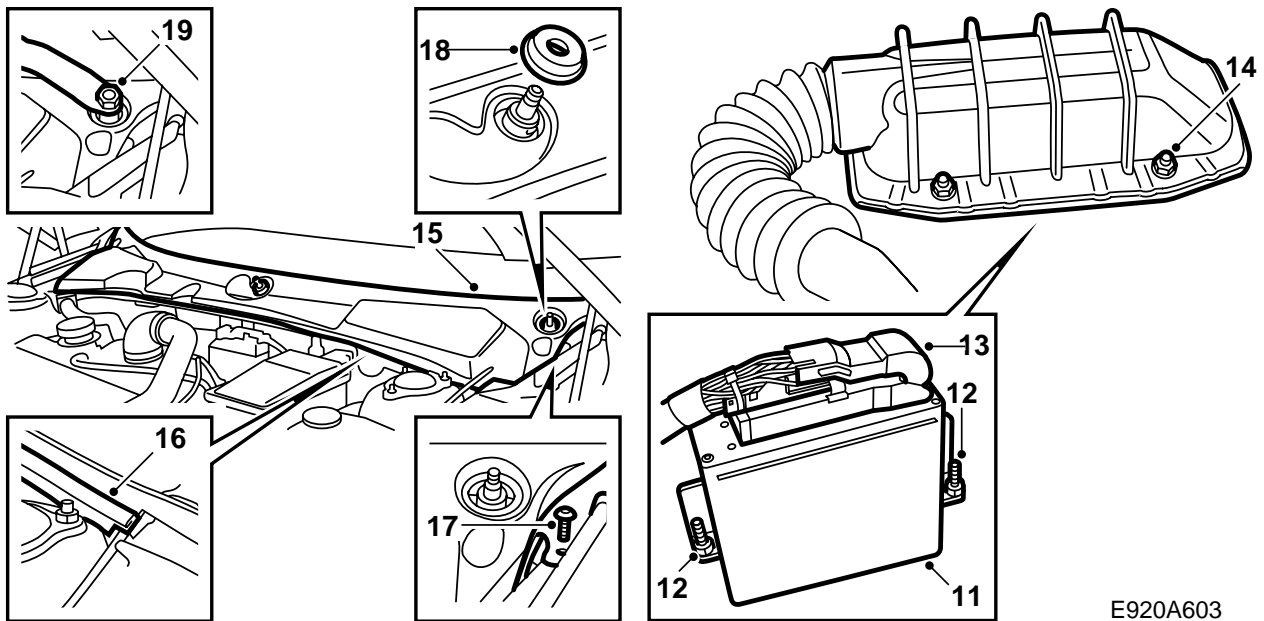
E920A011

- 1 Tändstift (4 st)
- 2 Styrdon
- 3 Insprutningsventil (4 st)
- 4 Emblem



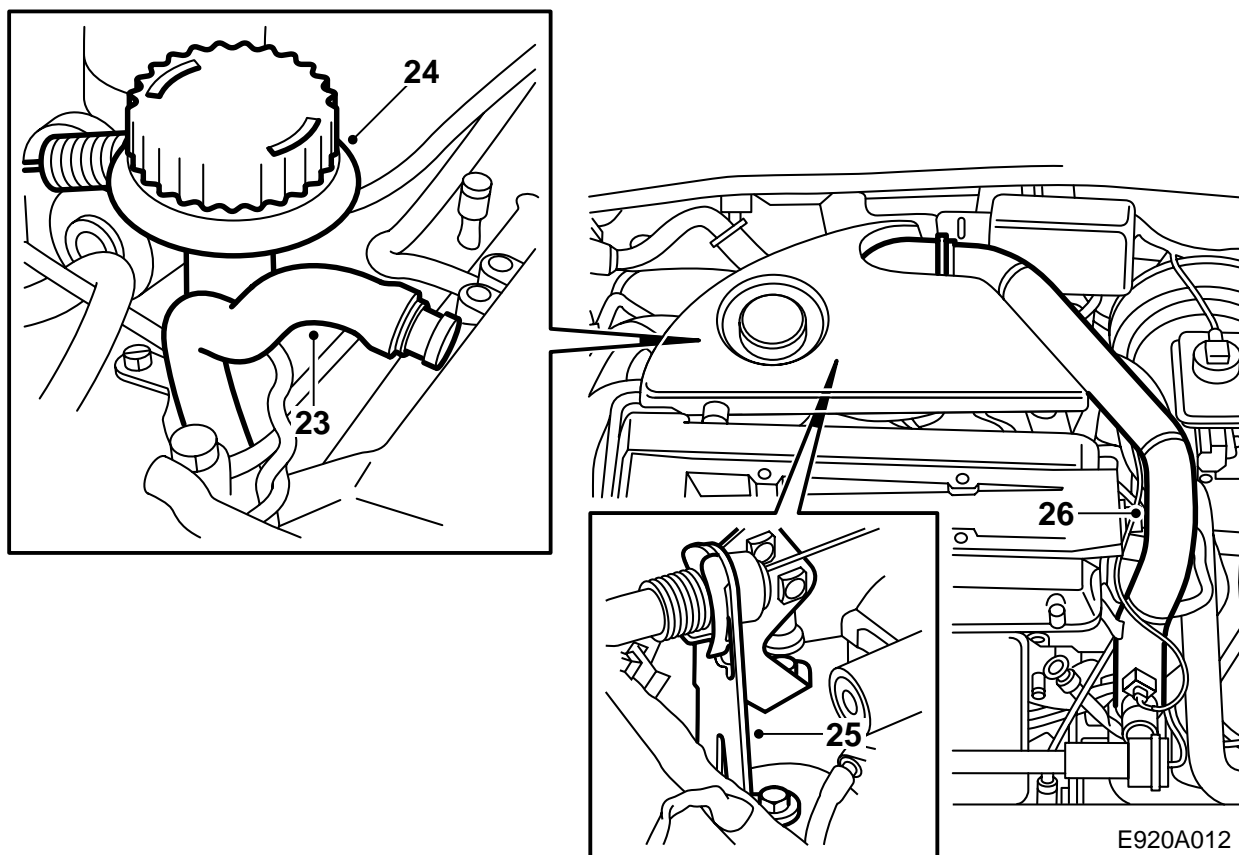
E920A602

- 1 Avlägsna täckbrickorna över muttrarna till torkarspindlarna och lossa något på muttrarna.
- 2 Lossa torkararmarna med avdragare 85 80 144. Ta bort muttrarna och torkararmarna.
- 3 Ta bort torkarspindlarnas gummitätningar.
- 4 Ta bort de två skruvclipsen på vindruteavtäckningens kortsidor.
- 5 Lossa gummitätningen.
- 6 Ta bort vindruteavtäckningen genom att ta tag i dess främre kant och lyfta uppåt/framåt. Var uppmärksam på huvöppningsvajerns genomföring på vänster sida.
- 7 Lossa de 4 muttrar som håller styrdonets skyddskåpa.
- 8 Vik upp skyddet och lossa styrdonets kontakthus genom att vika upp spärrhaken åt höger.
- 9 Lossa styrdonets 2 fästmuttrar, använd gärna en 10 mm magnetisk hylsa.
- 10 Lyft styrdonet rakt upp.



E920A603

- 11 Passa in det nya styrdonet.
- 12 Dra fast styrdonets 2 fästmuttrar.
- 13 Spraya Kontakt 61 (art.nr. 30 21 763) i styrdonets multikontakt, anslut och lås den genom att vika ner spärrhaken.
- 14 Montera skyddskåpan och dra fast de 4 muttrar som håller den.
- 15 Passa in vindruteavtäckningen. Var uppmärksam på huvöppningsvajerns genomföring på vänster sida.
- 16 Montera gummitätningen.
- 17 Montera de två skruvclipsen på vindruteavtäckningens kortsidor.
- 18 Sätt tillbaka torkarspindlarnas gummitätningar.
- 19 Montera torkararmarna, justera dem till rätt viloläge enligt punktmarkeringarna i vindrutan och dra fast muttrarna.
- 20 Sätt tillbaka täckbrickorna över muttrarna till torkarspindlarna.



⚠ VARNING

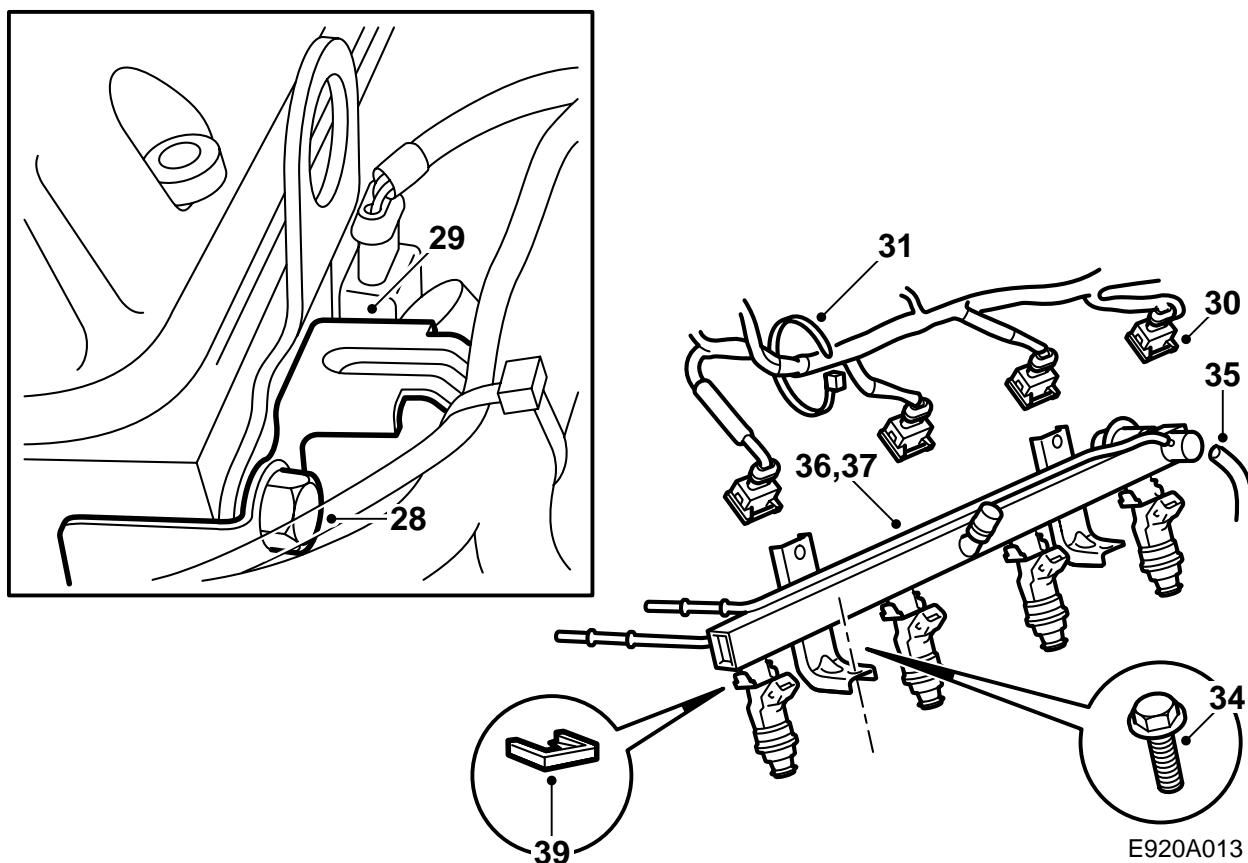
Arbetet med demontering av bränslefördelningsröret innebär ingrepp i bilens bränslesystem. Därför ska följande punkter beaktas i samband med åtgärden:

- Sörj för god luftväxling! Finns godkänd ventilation för utsug av bränsleångor ska denna användas.
- Använd skyddshandskar! Långvarig kontakt med bränsle kan orsaka hudirritation.
- Ha en brandsläckare klass BE till hands! Se upp med risken för gnistbildning, t e x i samband med brytning av strömkretsar, kortslutning, etc.
- Rökning är absolut förbjuden.
- Använd skyddsglasögon.

Observera

Största renlighet måste iakttas vid arbete med bränslefördelningsröret och insprutningsventilerna. Tvätta rent ventilerna, fördelningsröret och inloppsröret samt blås rent med tryckluft.

- 21 Demontera motorns täckkåpa genom att lossa ett snäppfäste åt gången med början vid oljepåfyllningen.
- 22 Plocka ur bränslepumpens säkring nr. 19 med motorn igång. Stäng av tändningen då motorn stannat.
- 23 Lossa slangen för vevhusventilationen.
- 24 Ta bort oljestickan med påfyllningsstos och plugga röret.
- 25 Demontera täckkåpan över spjällskivan. Lossa gasvajern från spjällaxeln. Demontera och vik undan gasvajern med hållare.
- 26 Släpp på turbotryckrörets fästskruv i cylinderhuvudet.
- 27 Ta bort turbotryckröret.



- 28 Släpp på den övre och den främre skruven till kablagehållaren samt lossa den bakre skruven helt.
- 29 Lyft upp och vik kablagehållaren bakåt.
- 30 Lossa följande kontaktstycken: tändkasset, insprutningsventiler, absoluttryckgivare inlopp, luftmassmätare och turbotryckgivare.
- 31 Lossa och vik undan kablaget. 2 clips på skenan och 6 stycken på vevhusventilationsröret.
- 32 Dela bränsleledningarna.

- 39 Dra loss insprutningsventilernas fästclips.

! VARNING

Det finns bränsle kvar i bränslefördelningsröret.

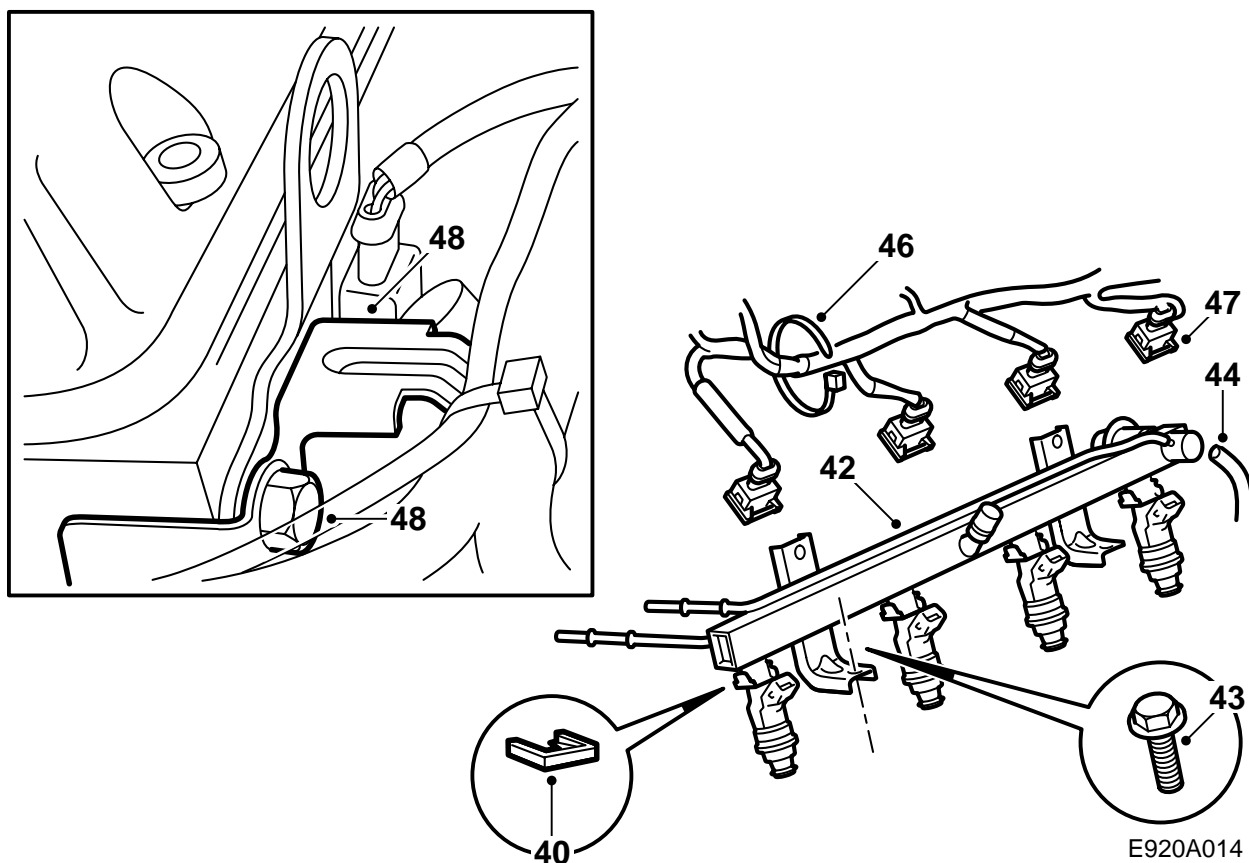
Demontera insprutningsventilerna.

! VARNING

Det finns bränsle kvar i bränsleledningarna.

Använd delningsverktyg 83 95 261.

- 33 Blås rent runt ventilerna med tryckluft.
- 34 Lossa bränslefördelningsrörets 2 fästskruvar.
- 35 Lossa tryckregulatorns vakuumslang.
- 36 Bänd försiktigt loss bränslefördelningsröret med 2 stycken brytspett eller liknande.
- 37 Lyft försiktigt upp och undan bränslefördelningsröret.
- 38 Plugga spridarhålen i cylinderhuvudet.



40 Montera de nya insprutningsventilerna.

Observera

Smörj insprutningsventilernas O-ringar med syrafritt vaselin före montering samt kontrollera att insprutningsventilerna trycks i ordentligt, så att de bottnar i bränslefördelningsröret.

Tryck fast insprutningsventilernas fästclips.

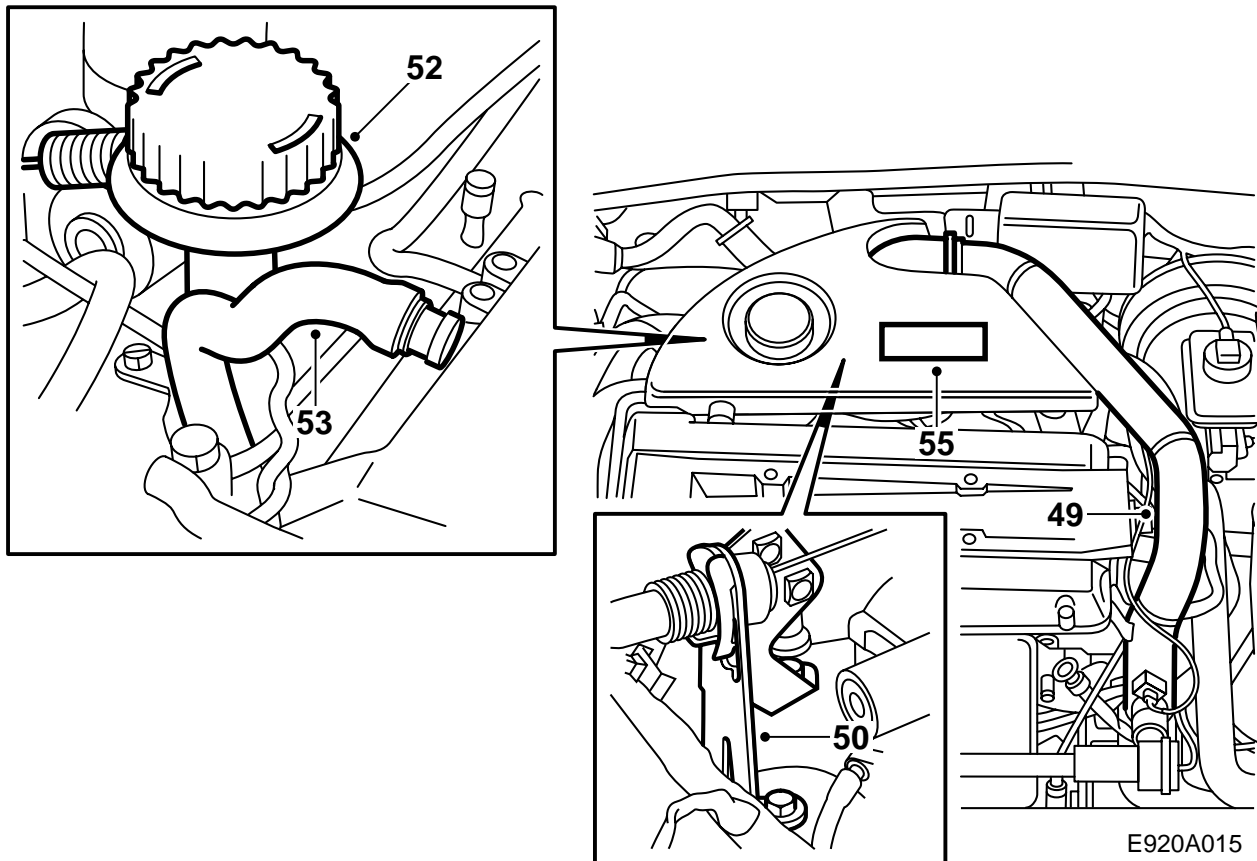
- 41 Ta bort pluggarna från spridarhålen i cylinderhuvudet.
- 42 Passa försiktigt in bränslefördelningsröret.
- 43 Dra fast bränslefördelningsrörets 2 fästsruvar.
- 44 Anslut tryckregulatorns vakuumslang.
- 45 Anslut bränsleledningarna.
- 46 Lägg ut kablaget och fäst det med 2 clips på bränslefördelningsröret och 6 stycken på vevhusventilationsröret.
- 47 Anslut insprutningsventilerna, absoluttryckgivare inlopp, luftmassmätare och turbotryckgivare.

Observera

Spraya samtliga kontaktstycken med Kontakt 61, art. nr. 30 04 520, före anslutning.

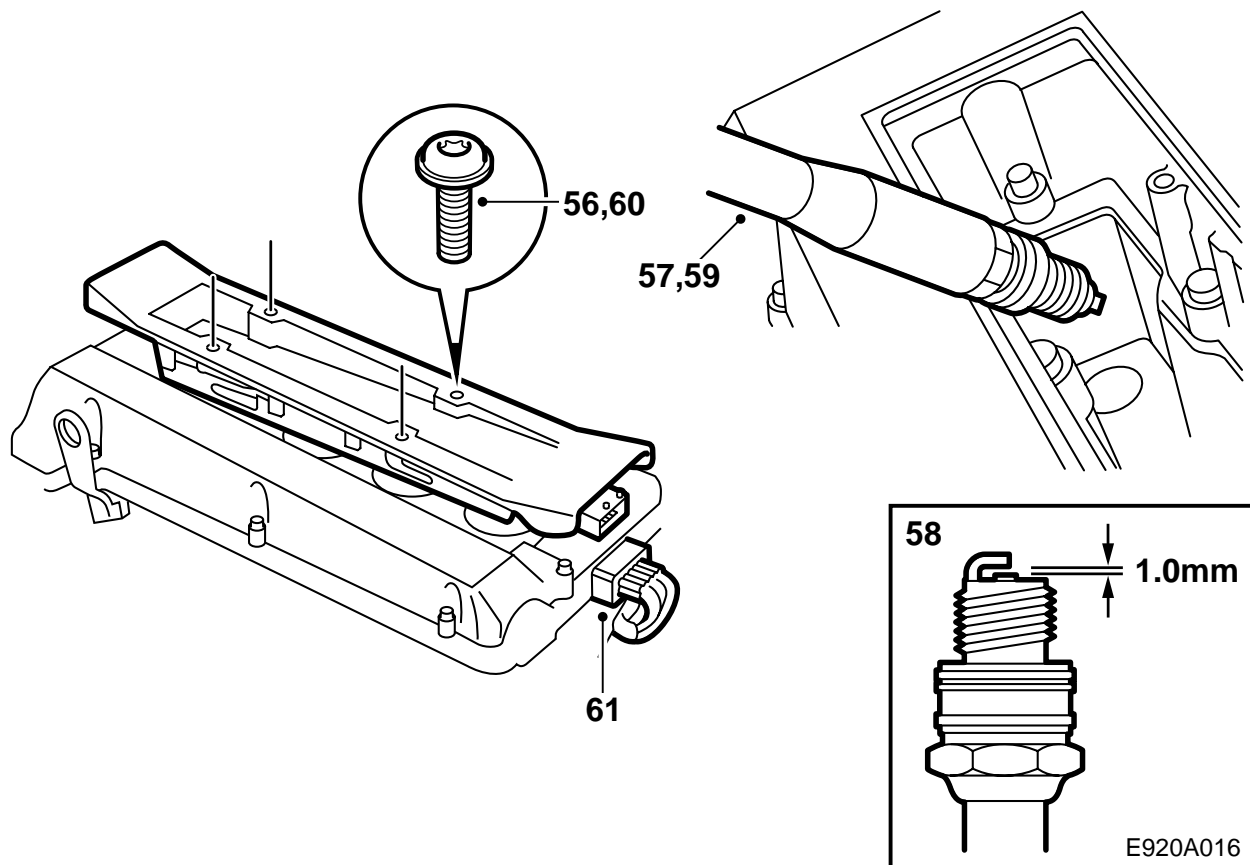
Kontrollera att varje kontaktdon är anslutet till rätt insprutningsventil. Märkning finns på kablaget.

- 48 Passa in kablagehållaren och dra fast fästsruvarna.



E920A015

- 49 Montera turbotryckröret.
- 50 Passa in gasvajern med hållare och montera gasvajern till spjällaxeln. Montera täckkåpan över spjällskivan.
- 51 Justera gasvajern.
- 52 Montera oljestickan med påfyllningsstos.
- 53 Anslut slangen för vevhusventilationen.
- 54 Sätt tillbaka bränslepumpens säkring nr. 19.
- 55 Demontera emblemet från motorns täckkåpa och montera det nya emblemet. Sätt tillbaka täckkåpan.



- 56 Demontera tändkassetten 4 fästskruvar.
 57 Demontera tändstiften.
 58 Kontrollera elektrodavståndet på de nya tändstiften. Det ska vara 1,0-1,1 mm.
 59 Smörj de nya tändstiftens gängor med Molykote 1000 (art.nr. 30 20 271) eller likvärdigt och montera tändstiften.

Åtdragningsmoment 27 Nm (20 lbf ft).

- 60 Smörj gummitätningarna på tändkassetten anslutningar mot tändstiften med Krytox (art.nr. 30 19 312) och montera tändkassetten.

Åtdragningsmoment 11 Nm (8 lbf ft).

- 61 Anslut tändkassetten kontakthus.
 62 Samprogramera styrdonet med TWICE-styrdonet och huvudinstrumentet genom att ansluta diagnosverktyget, välja TWICE och menyn "Immobilisering" samt därefter välja "Programmering".

Observera

Efter utförd programmering kan det finnas felkoder i motorstyrsystemet. Radera dessa.

- 63 Klipp ut texten om tändstift enligt markeringen och klistra in den på sidan 2 i servicehäftet. Om det finns text på sidan 2, ska texten klistras in på sidan 3.

Observera

Serviceintervallet för byte av tändstift ändras till 20 000 km.

- 64 **Sverige:** Fyll i intyget, som finns tillsammans med monteringsanvisningen och lämna det till kunden.

Observera

Bilen måste genomgå registreringsbesiktning på grund av ändrad motoreffekt.

Intyget måste medtas vid registreringsbesiktningen.

- 65 Överlämna monteringsanvisningen och "TUNING KIT CERTIFICATE FOR SAAB 9-5" till kunden.