

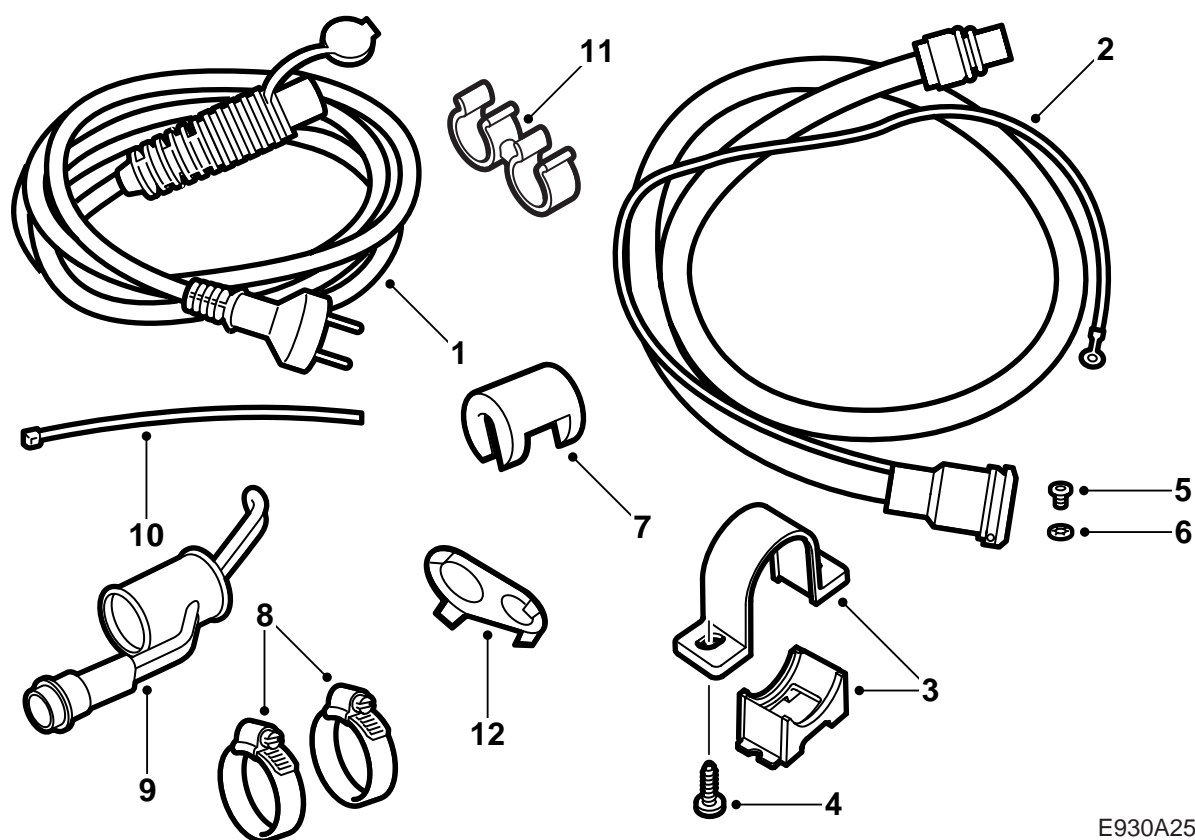


MONTERINGSANVISNING · INSTALLATION INSTRUCTIONS  
MONTAGEANLEITUNG · INSTRUCTIONS DE MONTAGE

## Saab 9-5 B308

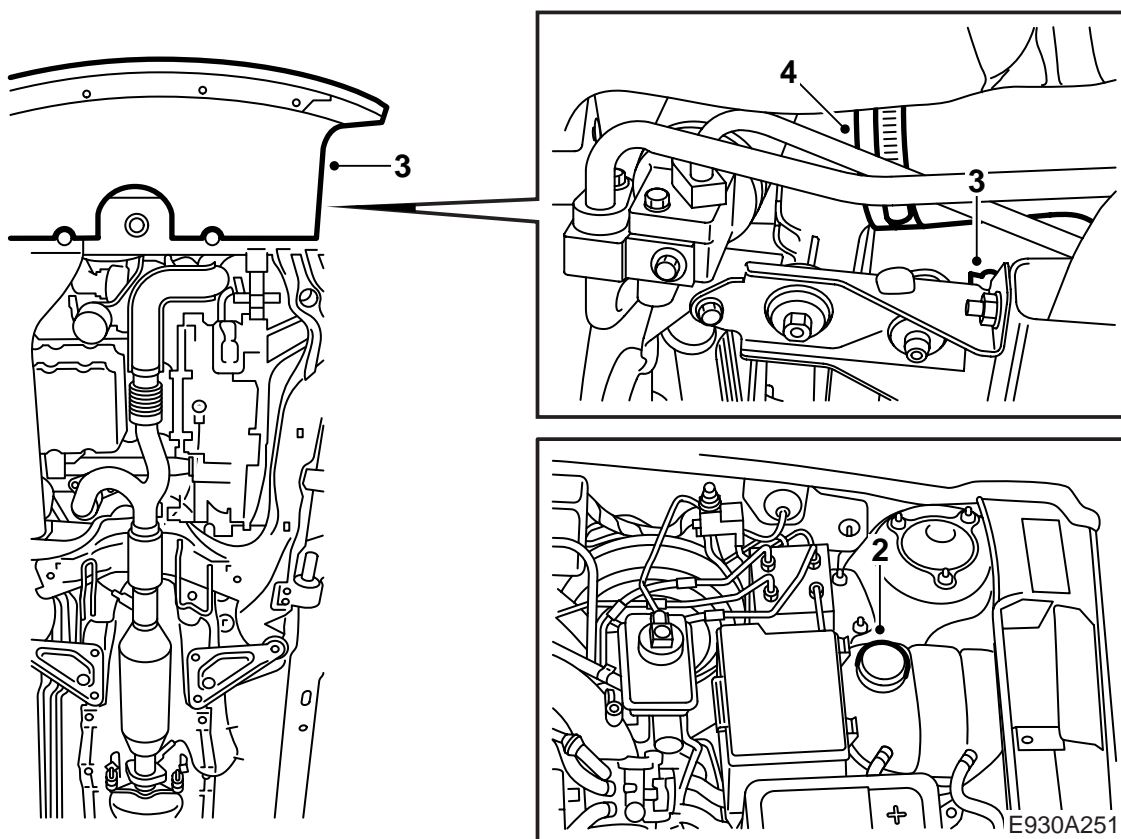
### Insticksvärmare

Accessories Part No.	Group	Date	Instruction Part No.	Replaces
400 130 613	9:87-32	Jul 01	53 29 289	53 29 289 Jun 01



E930A250

- 1 Anslutningskabel
- 2 Intagskontakt med intagskabel
- 3 Hållare
- 4 Skruv (x2)
- 5 Skruv
- 6 Taggbricka
- 7 Låsclips
- 8 Slangklämma (x2)
- 9 Värmeelement
- 10 Spännband (x5)
- 11 Dubbelclips
- 12 Tätning (x3)



- 1 Läs igenom monteringsanvisningen i sin helhet och kontrollera att samtliga detaljer finns med i satsen.

### Notera

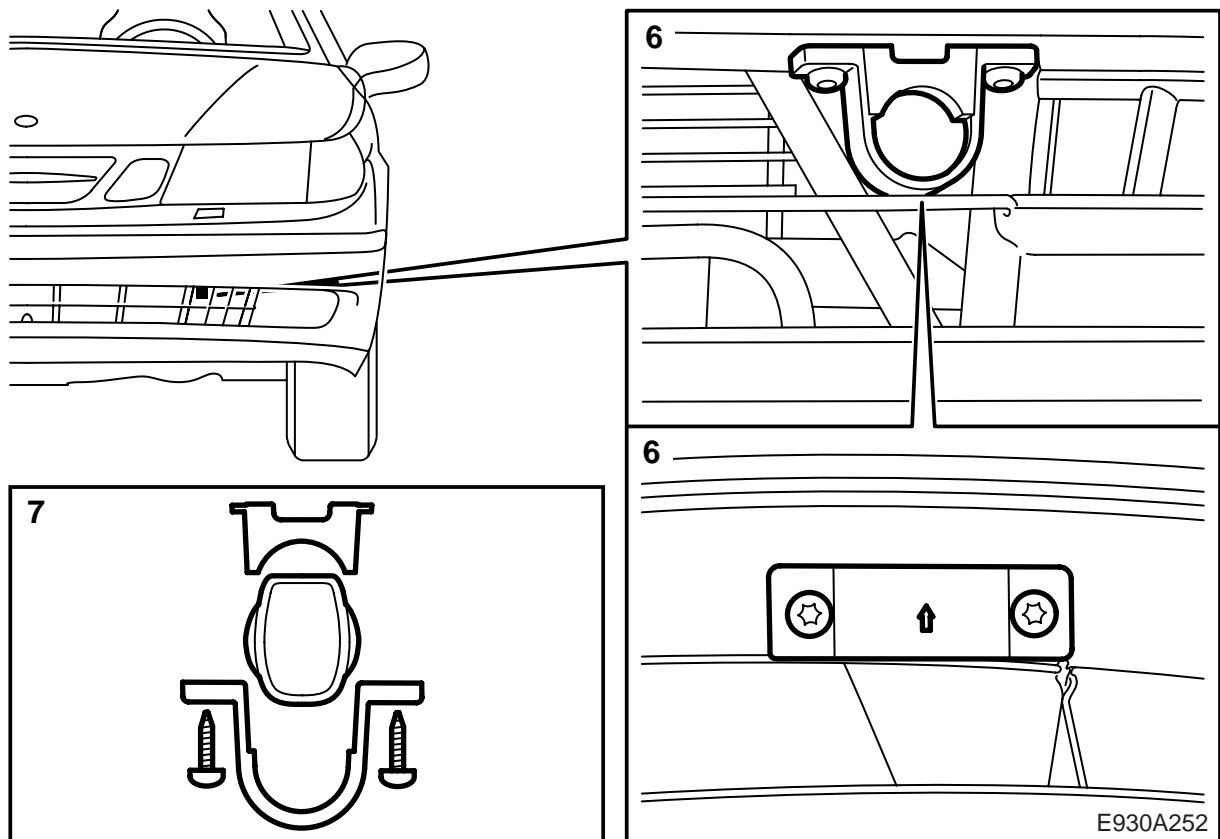
Kontrollera och notera radiokoden om bilen är utrustad med annan radio än Saab Audio System.

- 2 Lägg på skärmskydd och ta av locket på kylsystemets expansionstank.

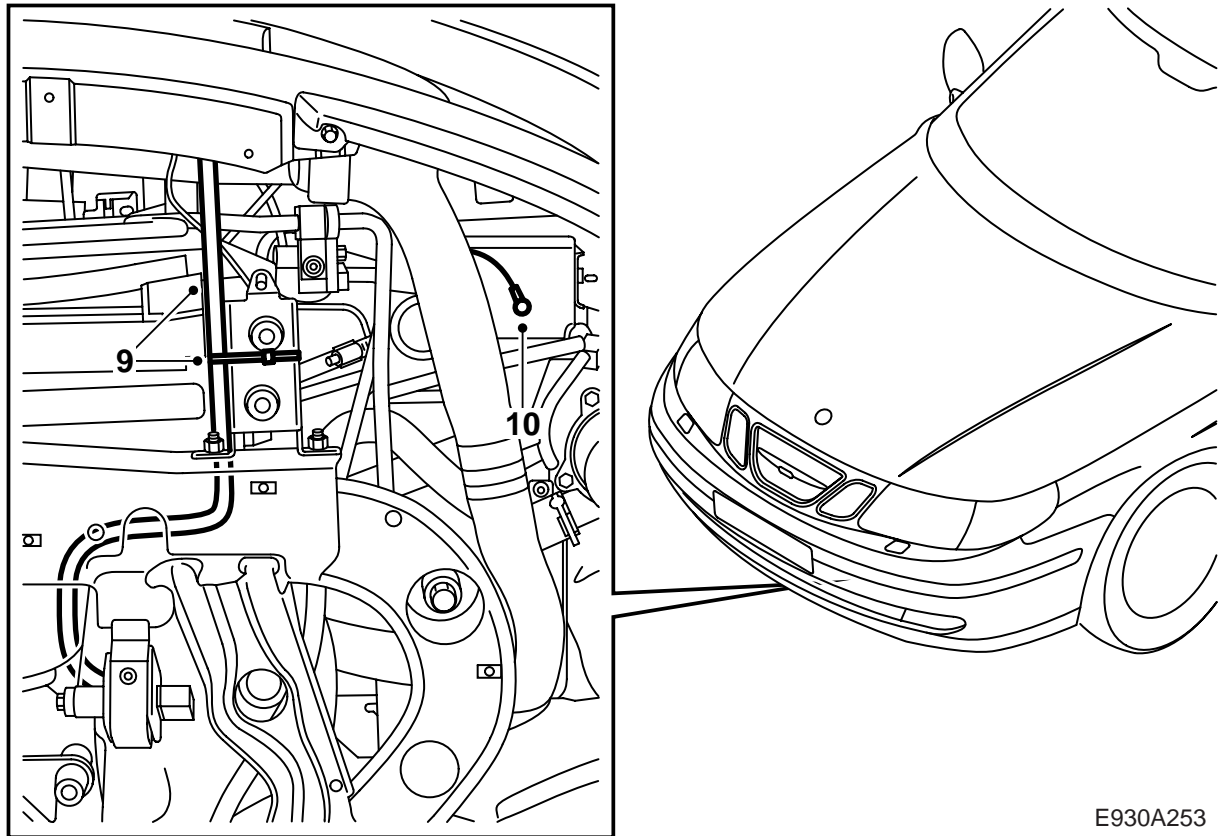
### VARNING

Var försiktig om bilens motor är varm. Kylvätskan är het. Det finns även risk för att man kan bränna sig på grenröret.

- 3 Lyft bilen. Ta fram ett uppsamlingskärl för kylvätska. Demontera luftskölden bakom stötfångaren, anslut en slang, öppna avtappningspluggen och tappa ur kylvätskan.
- 4 Lossa slangklämman till turbotryckröret från laddluftkylaren. Låt slangklämman hänga kvar på laddluftskylet.

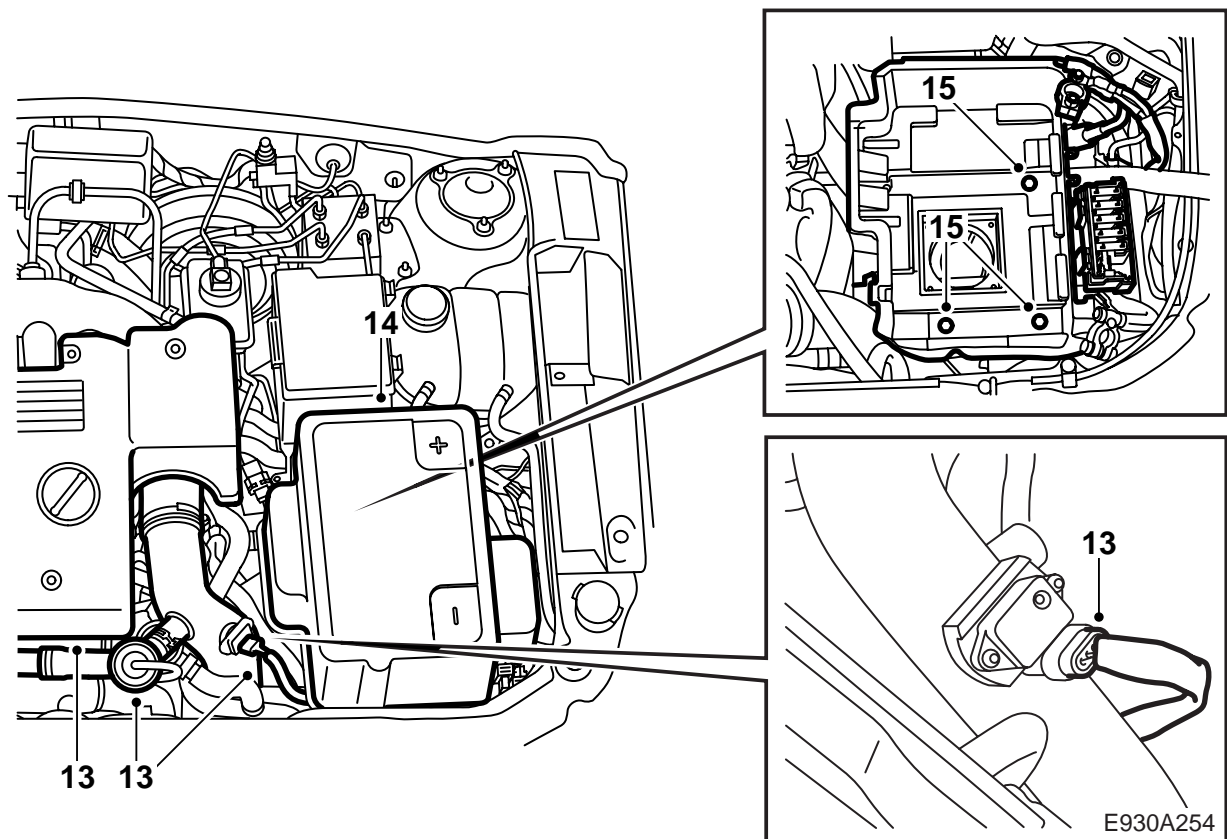


- 5 Sänk bilen till lämplig arbetshöjd för montering av intagskontakten i stötfångarhöljet.
- 6 Märk ut var hållaren för intagskontakten ska placeras, pilen på hållaren ska peka framåt, och gör hål med en syl.
- 7 Placera intagskontakten i hållaren, locket ska öppnas uppåt, och montera hållaren till stötfångaren.
- 8 Lyft bilen och dra åt avtappningspluggen.



E930A253

- 9 För intagskabeln mellan kylaren och bärramen. Lägg intagskabelns anslutning ovanpå växellådan och fixera intagskabeln enligt bild.
- 10 Borra, med ett 3,5 mm borrar, ett hål på vänster strukturbens undersida för jordledningen.
- 11 Skrapa rent från färg för fullgod jord och skruva fast jordledningen med skruv och taggbricka (taggbrickan ska placeras mellan jordledningens kabelsko och karossen). Applicera tunnflytande korrosionsskydd, art nr 30 15 971. Fixera jordkabeln längs intagskabeln.
- 12 Montera luftskölden och sänk bilen.

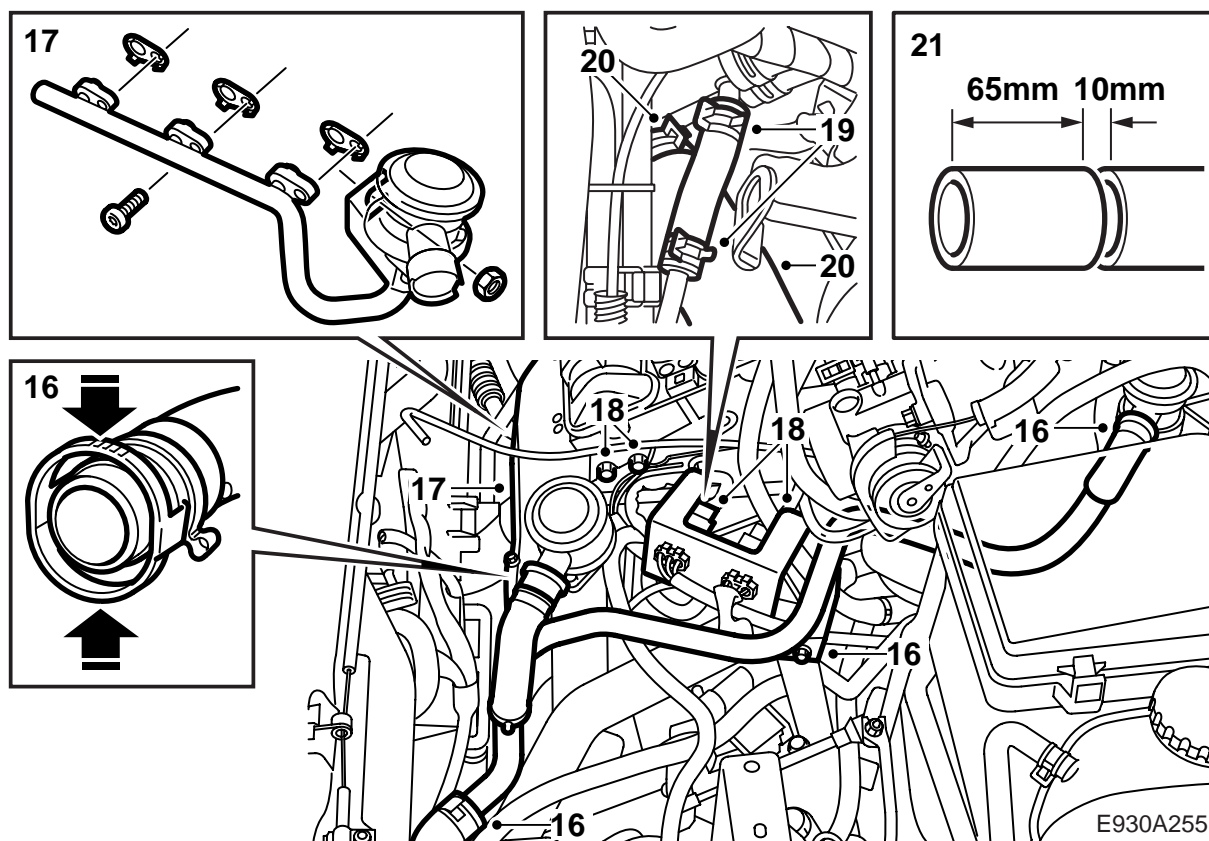


13 Demontera motorkåpan och by-passröret med ventil samt plugga rörets inlopp i turbons inloppsrör.

Demontera temp-/tryckgivarens kontaktdon och demontera turbotryckröret.

14 Demontera kåpan över batteriet, demontera batterikablarna och urluftningsslangen samt batteriet.

15 Demontera batterihyllan.

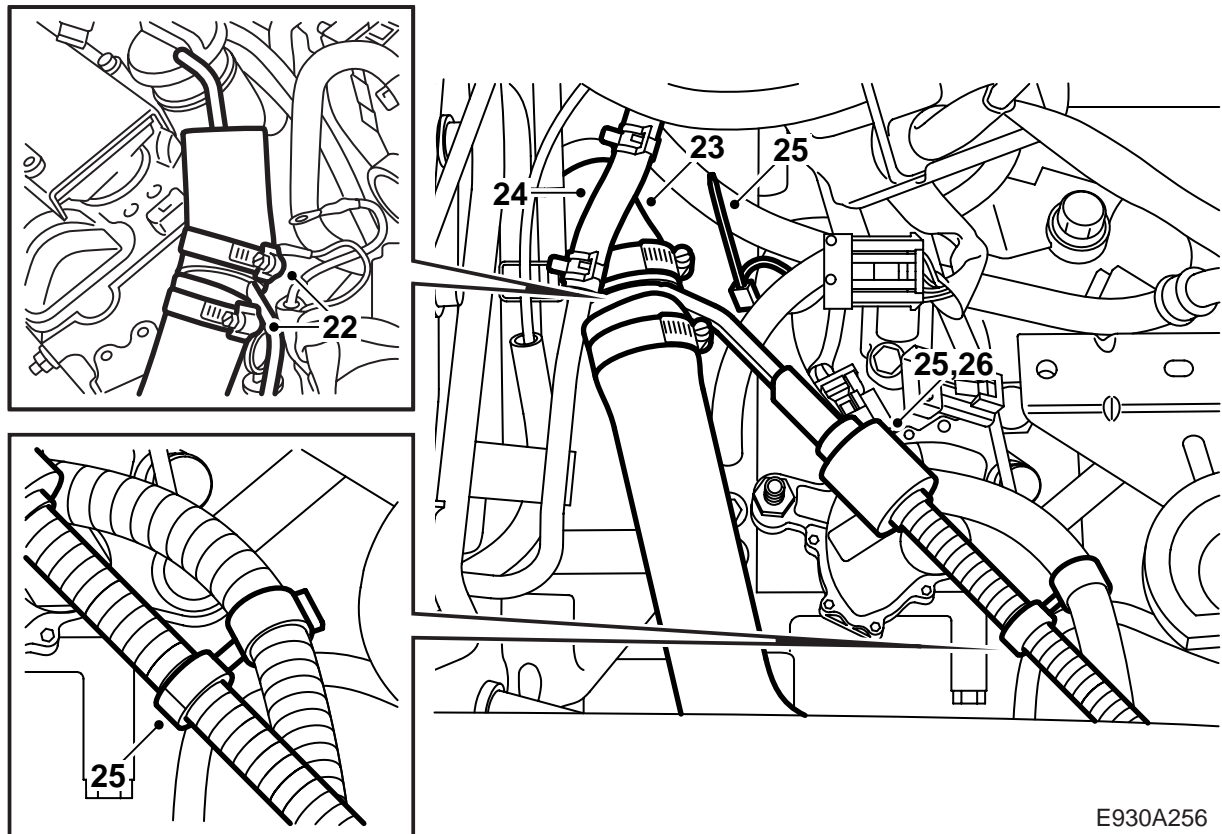


- 16 Demontera luftinsprutningsröret från ventilerna och tilloppslangen samt demontera fästet och luftinsprutningsröret.
- 17 Demontera värmeskölden och ventil med rör.

### Observera

Släng de tre packningarna, de ska **alltid** ersättas med nya när röret demonteras.

- 18 Demontera fästet med ledningsnätet från motorn och växellådan och lossa jordningen på cylinderhuvudet. Vik undan fästet.
- 19 Demontera turbons skarvslang från kylvätskeröret.
- 20 Lossa kylvätskeslangen från stosen.
- 21 Märk ut med tejp eller liknande och kapa kylvätskeslangen 65 mm från kylvätskeinloppet till motorn och ta bort 10 mm enligt bild.

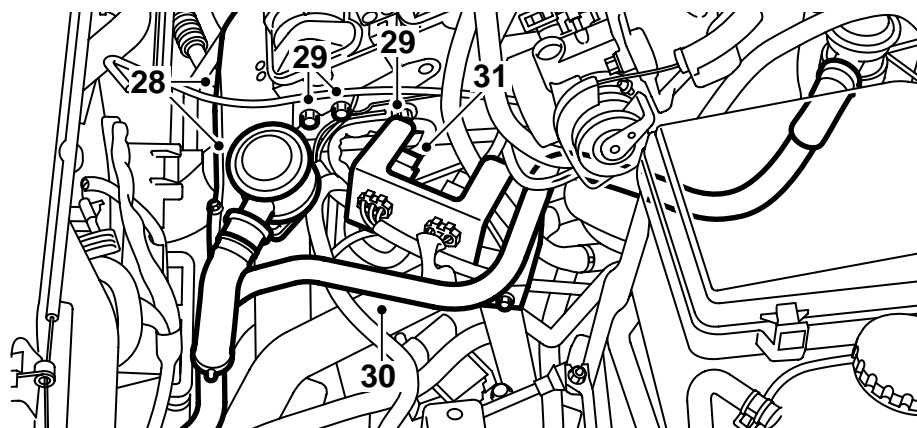
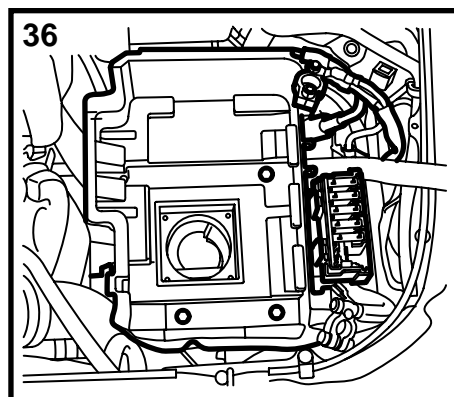
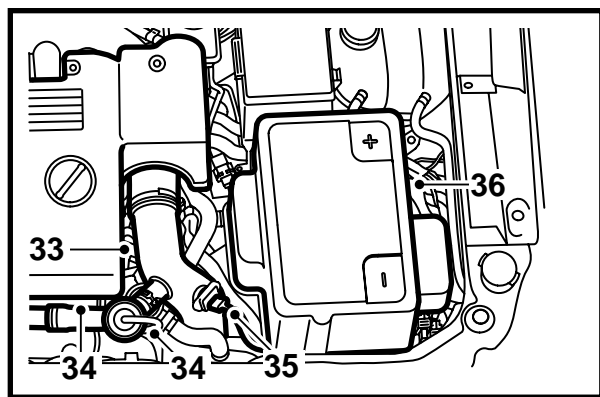


E930A256

- 22 Montera värmarkroppen till slangen med de två slangklämmorna. Kontrollera dess läge i slangen och att värmarkroppens element inte ligger an mot något gods. Slangklämmornas läge ska vara sådant att eventuell justering kan göras senare.
- 23 Montera kylvätskeslangen till stosen.
- 24 Montera skarvslangen på kylvätskerören till turbon.
- 25 Dra fram intagskabeln och smörj O-ringen med syrafritt vaselin. Anslut intagskabeln till värmarkroppen och fixera intagskabeln med dubbelclipset till växellådkabeln samt med ett spännband till vänster strukturben.
- 26 Montera låsclipset över anslutningen. Ett klick hörs när låsclipset är rätt monterat.

**⚠ VARNING**

Se till att kabeln inte ligger an mot rörliga, vassa eller varma ytor. Fixera kabeln med spännband.



E930A257

27 Vik tillbaka fästet.

28 Montera ventil med rör.

### Observera

Montera alltid nya packningar när ventilen med rör har demonterats.

Montera värmeskölden.

29 Montera fästet med ledningsnätet. Skruva fast jordkablarna.

30 Montera luftinsprutningsöret till ventilerna, fästet och tilloppsslangen.

### Observera

Kontrollera att röret är riktigt anslutet till ventilerna, se bild.

31 Montera och anslut skarvhusen till fästet vid vevhusventilationsröret.

32 Kontrollera jordförbindelsen mellan intagskontaktens jordstift, värmarens hölje och bilens kaross.

33 För ner turbotryckröret och anslut det till laddluftkylaren och spjällhuset. Lyft bilen och kontrollera att röret är riktigt anslutet. Dra åt slangklämman på laddluftkylaren och turbotryckröret. Sänk bilen.

34 Ta bort pluggen, smörj O-ringen med syrafritt vaselin och montera by-passröret med ventil. Montera motorkåpan.

35 Anslut kontaktdonet till temp-/tryckgivaren på turbotryckröret.

36 Montera batterihyllan och batteriet. Anslut batteriet och sätt tillbaka batteriets kåpa.

37 Fyll på kylvätska och kontrollera systemets tätet.

38 Lufta kylsystemet på följande sätt:

### Notera

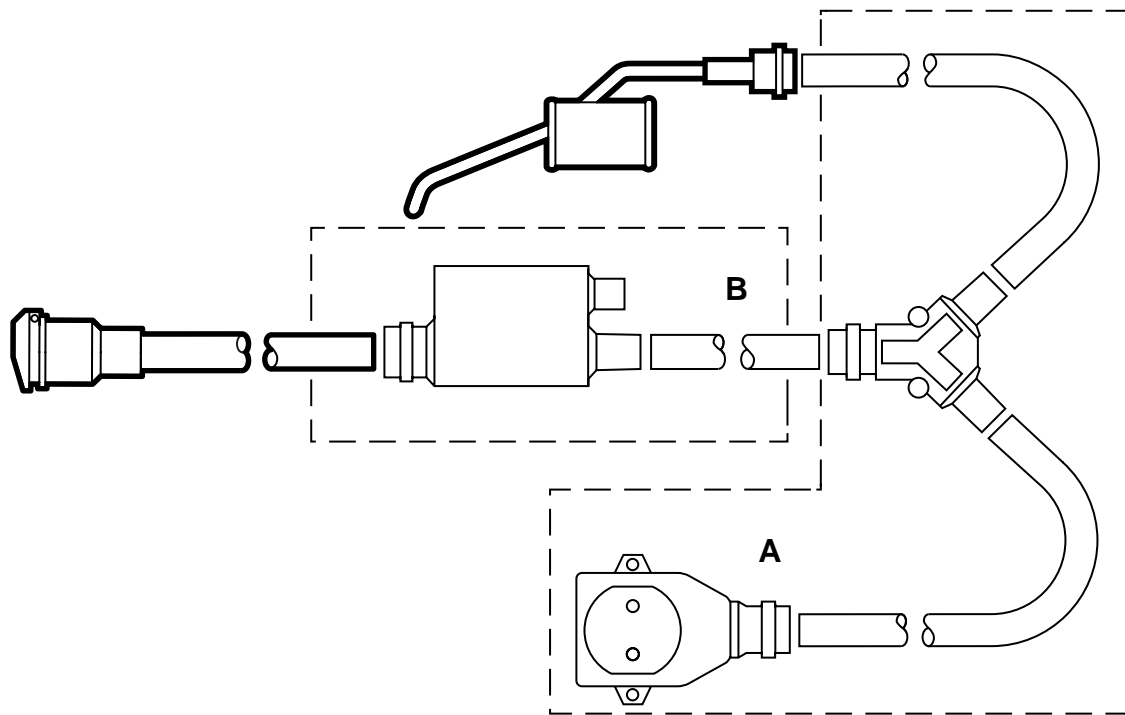
AC/ACC ska vara i läge OFF.

Fyll systemet till MAX-nivå, stäng locket till expansionsskarlet, starta motorn och varmkör den med varierat varvtal till dess att kylfläkten startar. Öppna försiktigt locket till expansionskarlet och fyll åter till MAX-nivå. Stäng locket till expansionskarlet och låt motorn gå med varierat gaspådrag till dess att kylfläkten har startat ytterligare tre gånger. Stäng av motorn och efterfyll vid behov till MAX-nivå. Kontrollera värmarens funktion.

39 Justera bilens klocka inklusive datum och eventuell radiokod.

40 Lägg monteringsanvisningen i bilen och gör kunden uppmärksam på användarinstruktionerna.





E930A082

A Grenledningssats

B Timersats

## Användarinstruktioner

- Anslutningskabeln ska vara oljebeständig gum-mikabel godkänd för utomhusbruk och med en area av minst 3x1,5 mm<sup>2</sup>.
- Motorvärmaren får endast anslutas till jordat uttag.
- Behandla alla kablar med försiktighet. Se speci-ellt upp med risken för klämskador mellan motor-huv och kaross samt risken för skärskador mot vassa plåtdetaljer.



### **VARNING**

Kontrollera regelbundet jordförbindelsen mellan intagskontaktens jordstift, värmarens hölje och bilens kaross.

- Undersök anslutningskabeln regelbundet med avseende på skador eller åldring. Skadad kabel måste omedelbart bytas.

### **Notera**

Värmarens funktion kan äventyras om:

- kylvätskan är förorenad
- kylvätskenivån är otillräcklig eller om luft finns i systemet
- issörja finns i systemet
- kylarcement används