

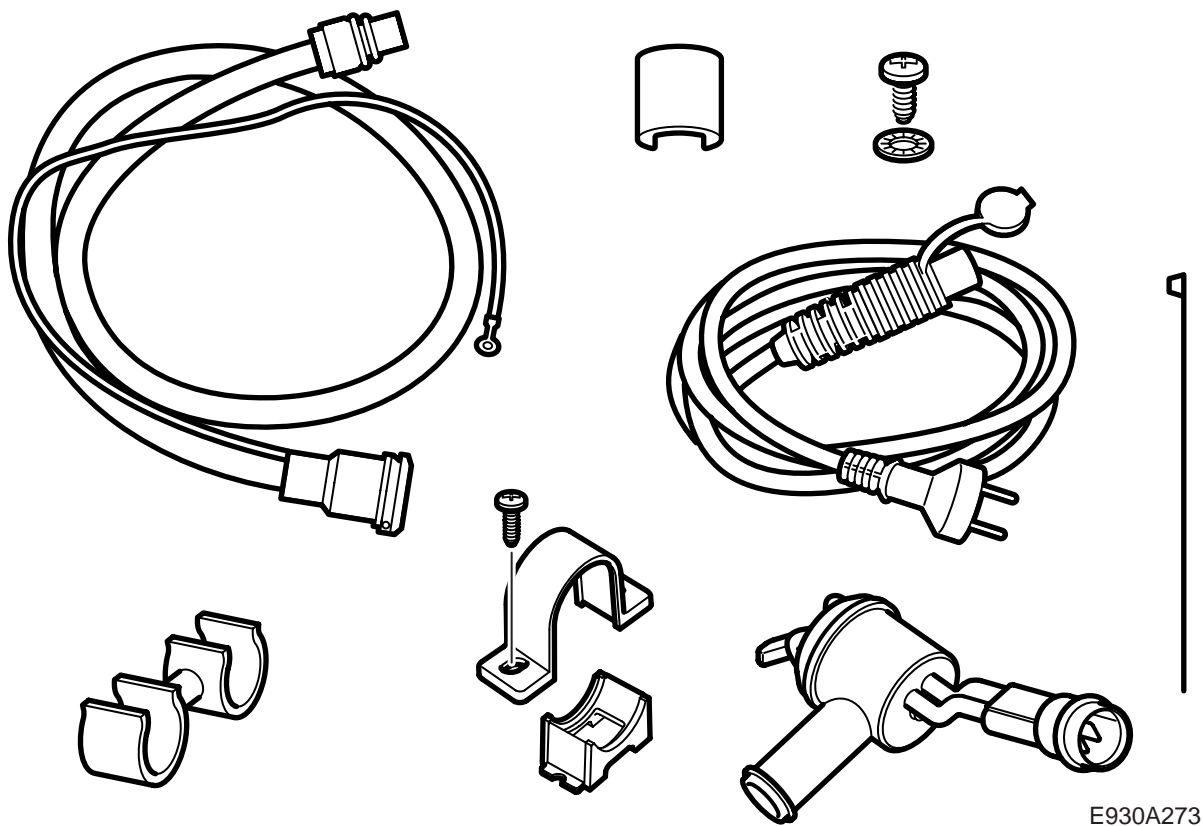


**MONTERINGSANVISNING · INSTALLATION INSTRUCTIONS  
MONTAGEANLEITUNG · INSTRUCTIONS DE MONTAGE**

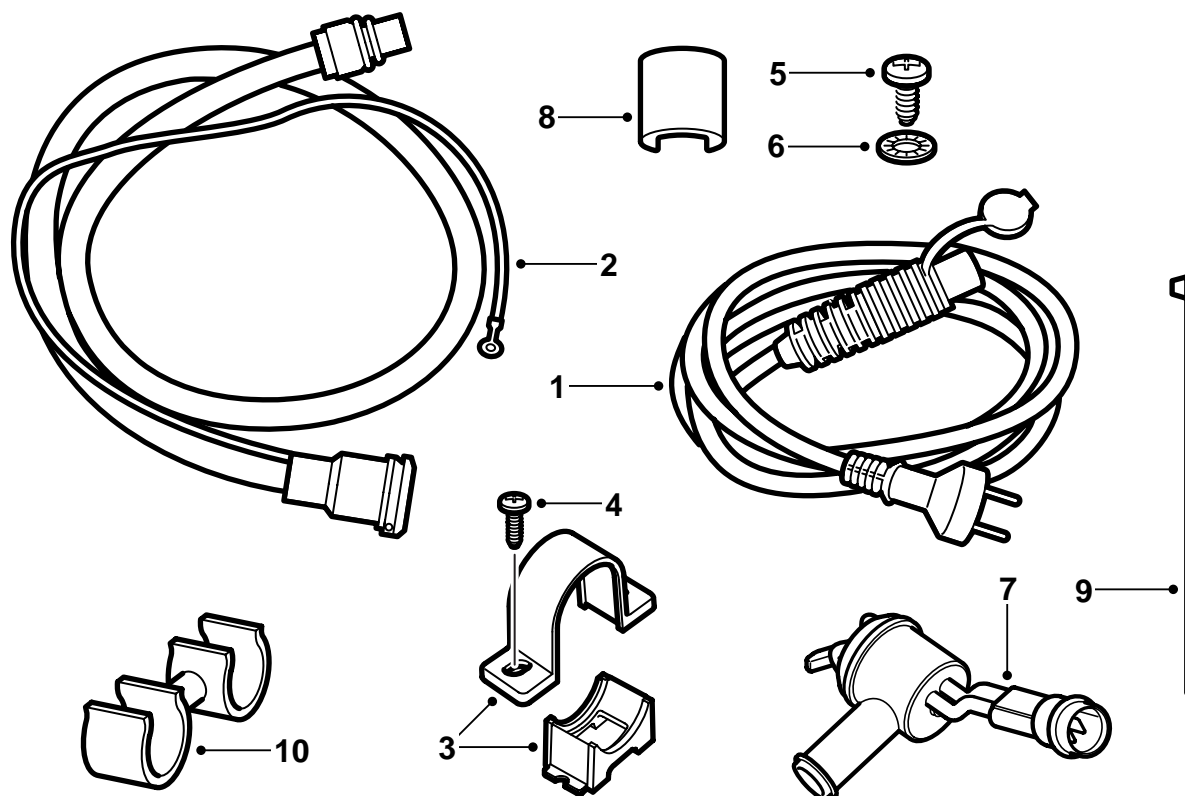
## Saab 9-5 D223

Insticksvärmare

Accessories Part No.	Group	Date	Instruction Part No.	Replaces
400 132 049	9:87-33	Jan 02	54 62 411	

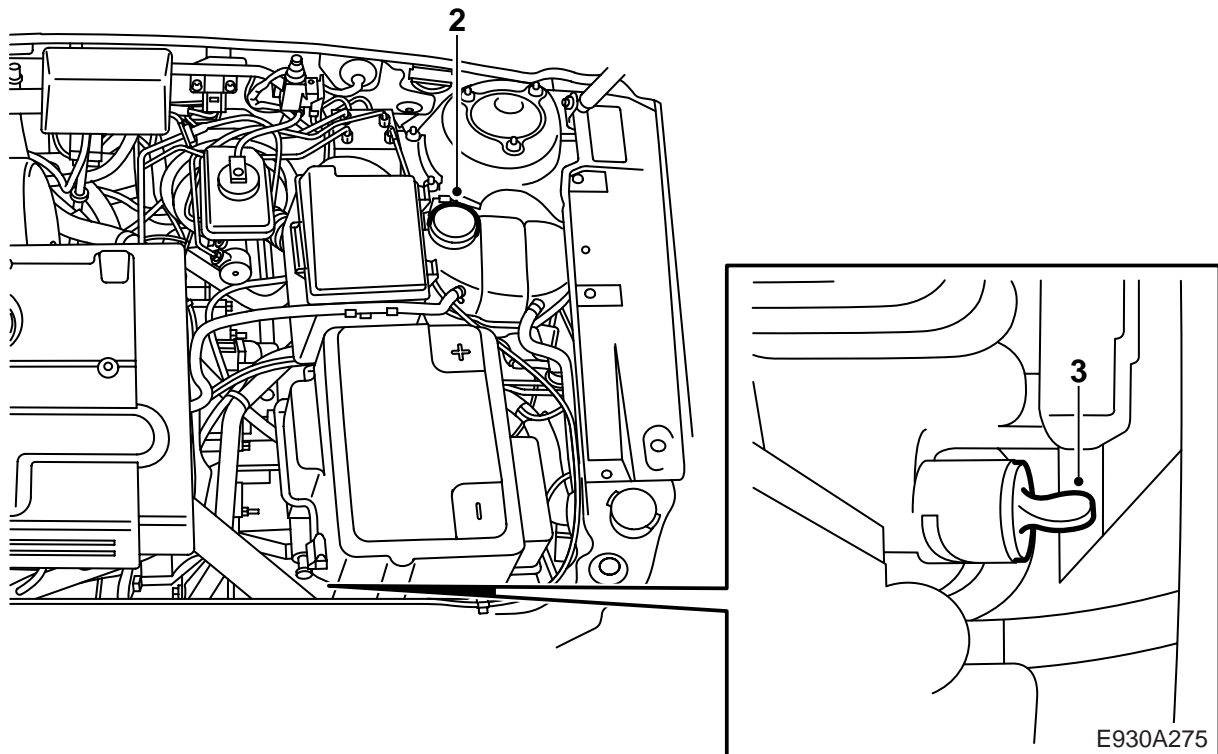


E930A273



E930A274

- 1 Anslutningskabel
- 2 Intagskontakt med intagskabel
- 3 Hållare
- 4 Skruv (x2)
- 5 Skruv
- 6 Taggbricka
- 7 Värmarkropp
- 8 Låsclips
- 9 Buntband (x5)
- 10 Clips

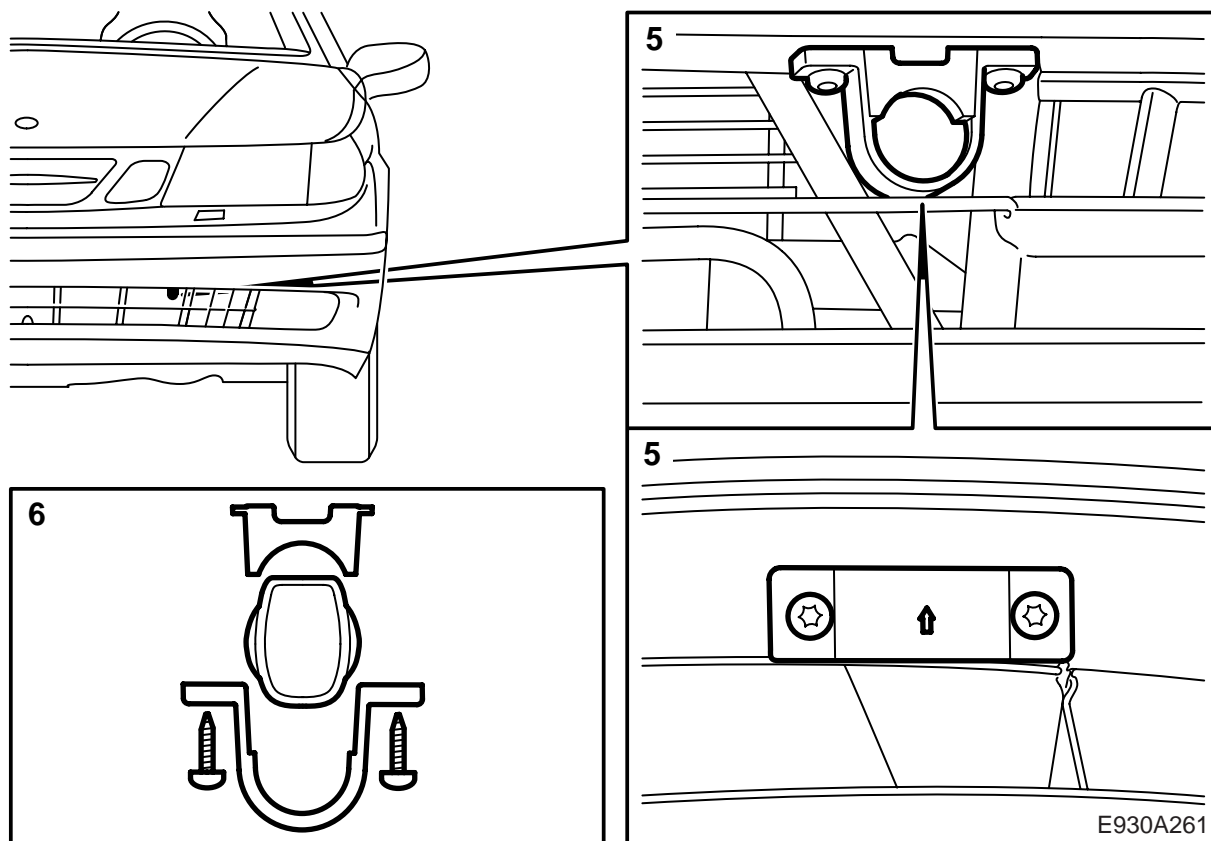


- 1 Läs igenom monteringsanvisningen i sin helhet och kontrollera att samtliga detaljer finns med i satsen.
- 2 Lägg på skärmskydd och ta av locket på kylsystemets expansionstank.

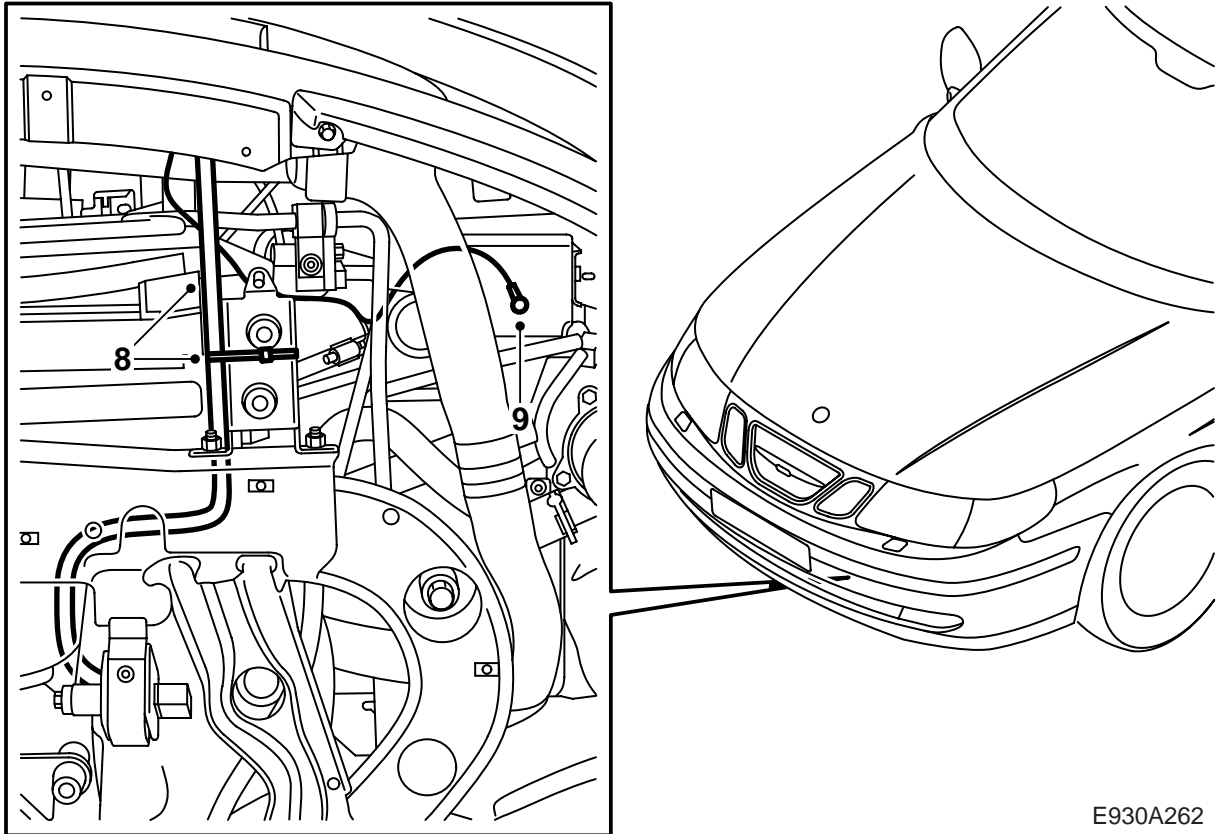
**⚠ VARNING**

Var försiktig om bilens motor är varm. Kylvätskan är het. Det finns även risk för att man kan bränna sig på avgassamlaren.

- 3 Lyft bilen. Ta fram ett uppsamlingskärl för kylvätska. Demontera luftskölden bakom stötfångaren samt ljudskärmen under motorn, anslut en slang till avtappningspluggen, öppna avtappningspluggen och tappa ur kylvätskan.

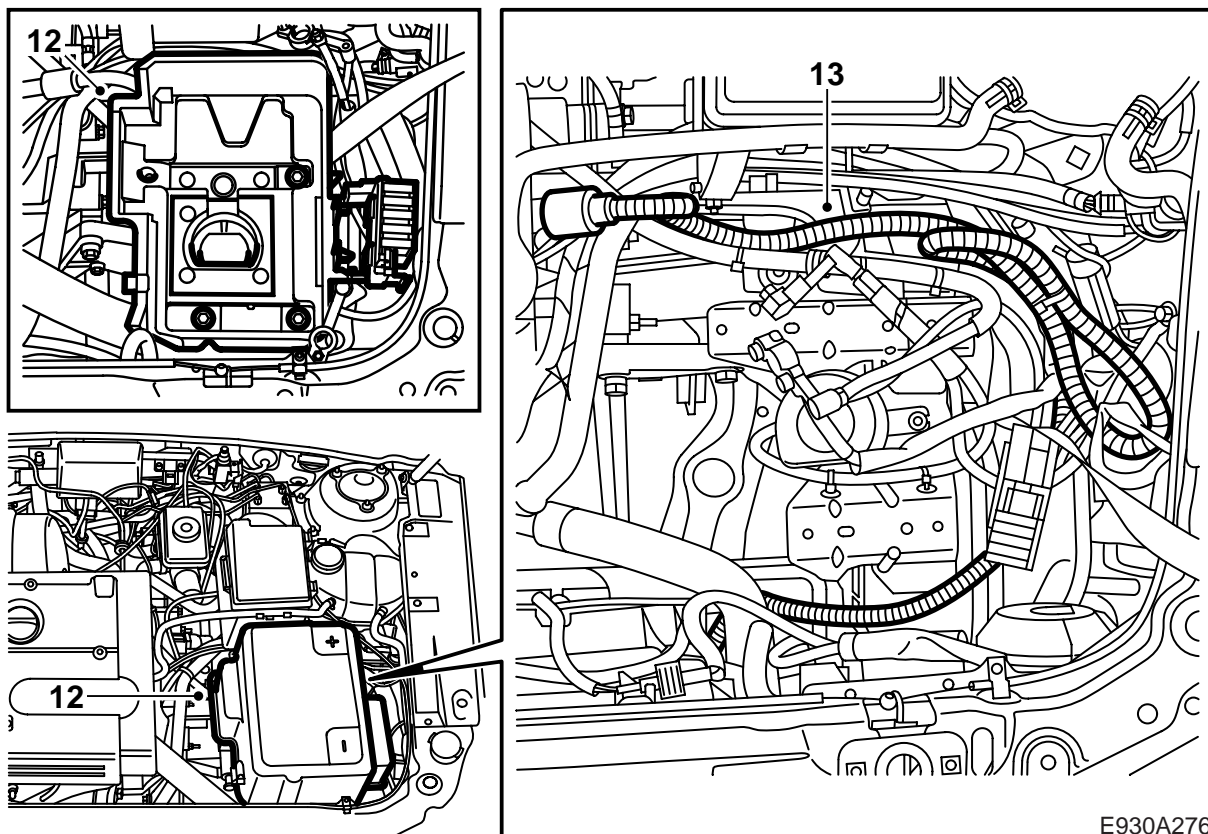


- 4 Sänk bilen till lämplig arbetshöjd för montering av intagskontakten i stötfångarhöljet.
- 5 Märk ut var hållaren för intagskontakten ska placeras, pilen på hållaren ska peka framåt, och gör hål med en syl.
- 6 Placera intagskontakten i hållaren, locket ska öppnas uppåt, och montera hållaren till stötfångaren.
- 7 Lyft bilen och dra åt avtappningspluggen.



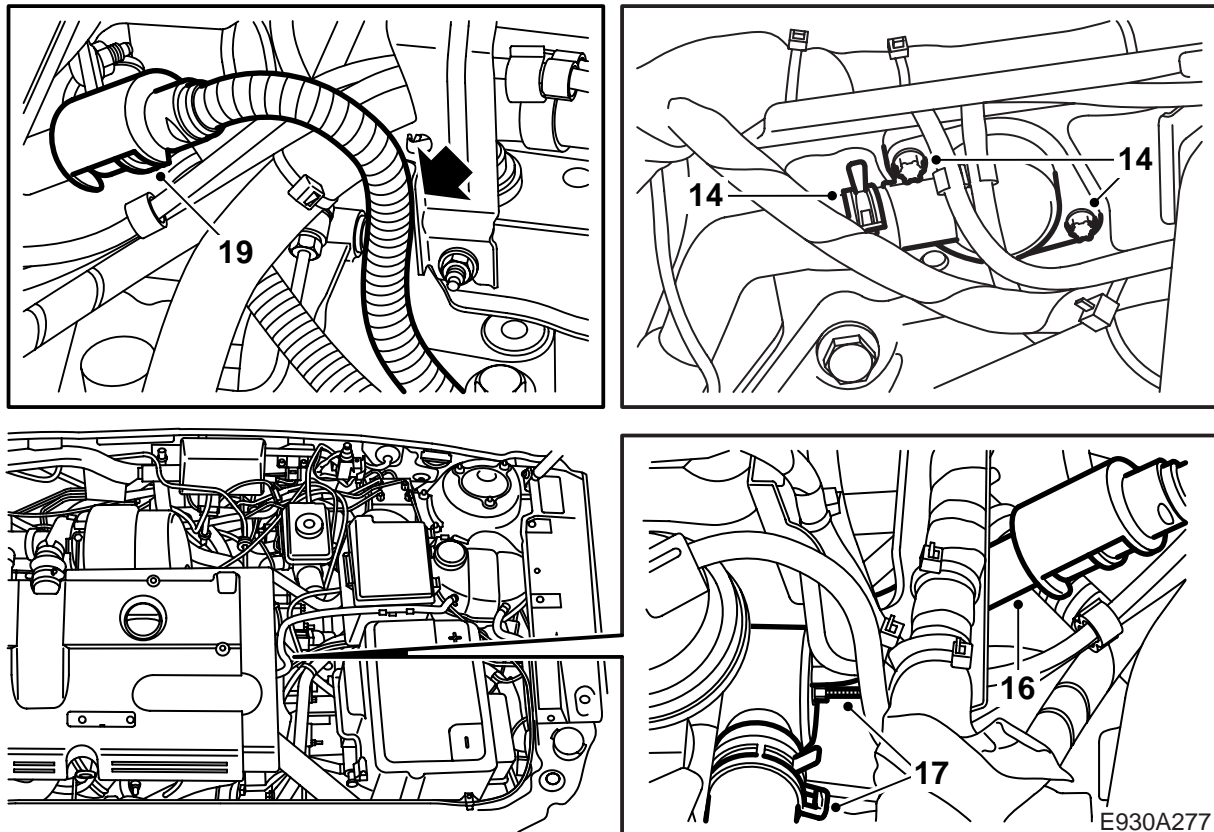
E930A262

- 8 För intagskabeln mellan kylaren och bärramen. Läggt intagskabelns anslutning ovanpå växellådan.
- 9 Borra, med ett 3,5 mm borrar, ett hål på vänster strukturbens undersida för jordledningen.
- 10 Skrapa rent från färg för fullgod jord och skruva fast jordledningen med skruv och taggbricka (taggbrickan ska placeras mellan jordledningens kabelsko och karossen). Applicera tunnflytande korrosionsskydd, art nr 30 15 971. Fixera jordkabeln längs intagskabeln.
- 11 Montera luftskölden och ljudskärmen. Sänk bilen.



12 Demontera batteriet och batterihyllan.

13 För intagskabeln runt platsen för batteriet och fortsätt mot cylinderhuvudets gavel.



- 14 Demontera kylvätskeslangen från kylvätskeanslutningen på cylinderhuvudet samt demontera kylvätskeanslutningen från cylinderhuvudet.
- 15 Stryk syrafritt vaselin, artnr 30 06 665 eller motsvarande, på värmarkroppens O-ring.
- 16 Justera det T-formade mothållet på värmarkroppen så att det placeras vertikalt och passa in värmarkroppen. Se till att anslutningsröret för kylvätskeslangen får samma lutning som hos den ursprungliga slanganslutningen. Dra inte fast muttern som håller värmarkroppen.
- 17 Dra åt muttern.

**Atdragningsmoment 3,5 Nm (2,5 lbf ft)**

Anslut kylvätskeslangen till värmarkroppen.

- 18 Stryk syrafritt vaselin art nr 30 15 286 eller motsvarande på intagskabelns O-ring och anslut kabeln till värmarkroppen.
- 19 Montera låsclipset över anslutningen. Ett klick hörs när låsclipset är rätt monterat.
- 20 Fixera intagskabeln med buntband.

**⚠ VARNING**

Se till att kabeln inte ligger an mot vassa kanter eller varma ytor. Skav- och smältskador kan orsaka kortslutning och brand.

- 21 Montera batterihyllan och batteriet.

- 22 Kontrollera jordförbindelsen mellan intagskontaktens jordstift, värmarens hölje och bilens kaross.
- 23 Fyll på kylvätska och kontrollera systemets tät-het.
- 24 Lufta kylsystemet på följande sätt:

### **Notera**

AC/ACC ska vara i läge OFF.

Fyll kylsystemet till MAX-nivå och stäng locket till expansionstanken.

Anslut en avgasslang.

Starta motorn och kör den en kort stund med varierat varvtal.

Kontrollera att det finns ett kontinuerligt flöde av kylvätska genom urluftningsslangen från termostathuset i cylinderhuvudet till expansionstanken.

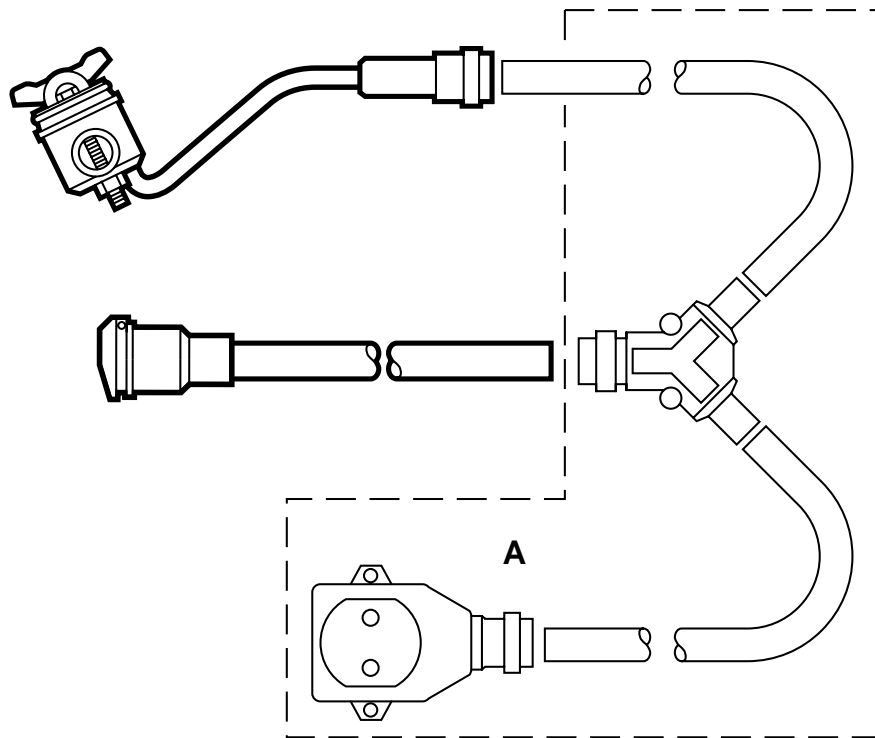
Stäng av motorn, öppna försiktigt locket till expansionstanken och efterfyll till MAX-nivå. Stäng locket.

Kör motorn med varierat varvtal tills termostaten har öppnat och kylfläkten startat.

Stäng av motorn och efterfyll vid behov till MAX-nivå.

- 25 Kontrollera att kylsystemet är tätt och att värmaren fungerar.
- 26 Justera bilens klocka och datum samt, om bilen är utrustad med en radio som inte är en Saab originalradio, knappa in radiokoden.
- 27 Lägg monteringsanvisningen i bilen och gör kunden uppmärksam på användarinstruktionerna.





D930A036

A Grenledningssats

## Användarinstruktioner

- Anslutningskabeln ska vara oljebeständig gum-mikabel godkänd för utomhusbruk och med en area av minst 3x1,5 mm<sup>2</sup>.
- Motorvärmaren får endast anslutas till jordat uttag.
- Behandla alla kablar med försiktighet. Se speci-ellt upp med risken för klämskador mellan motor-huv och kaross samt risken för skärskador mot vassa plåtdetaljer.

 **VARNING**

Kontrollera regelbundet jordförbindelsen mellan intagskontaktens jordstift, värmarens hölje och bilens kaross.

- Undersök anslutningskabeln regelbundet med avseende på skador eller åldring. Skadad kabel måste omedelbart bytas.

### Notera

Värmarens funktion kan äventyras om:

- kylvätskan är förorenad
- kylvätskenivån är otillräcklig eller om luft finns i systemet
- issörja finns i systemet
- kylarcement används