

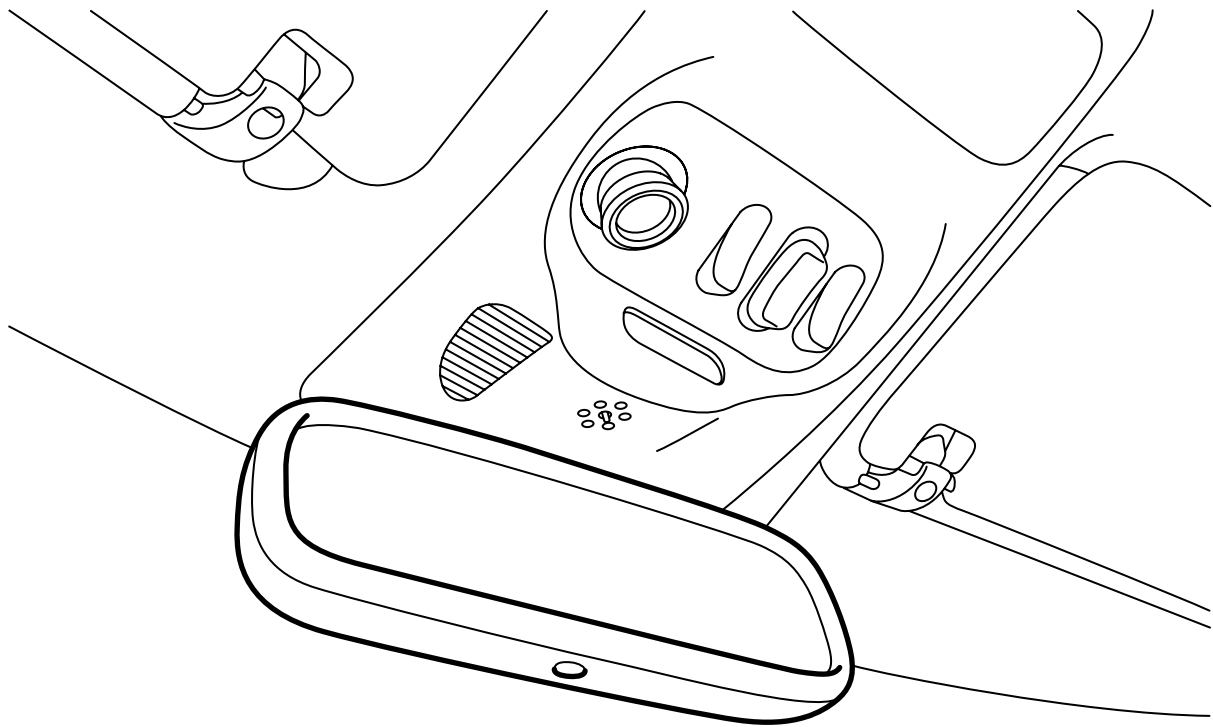


**MONTERINGSANVISNING · INSTALLATION INSTRUCTIONS  
MONTAGEANLEITUNG · INSTRUCTIONS DE MONTAGE**

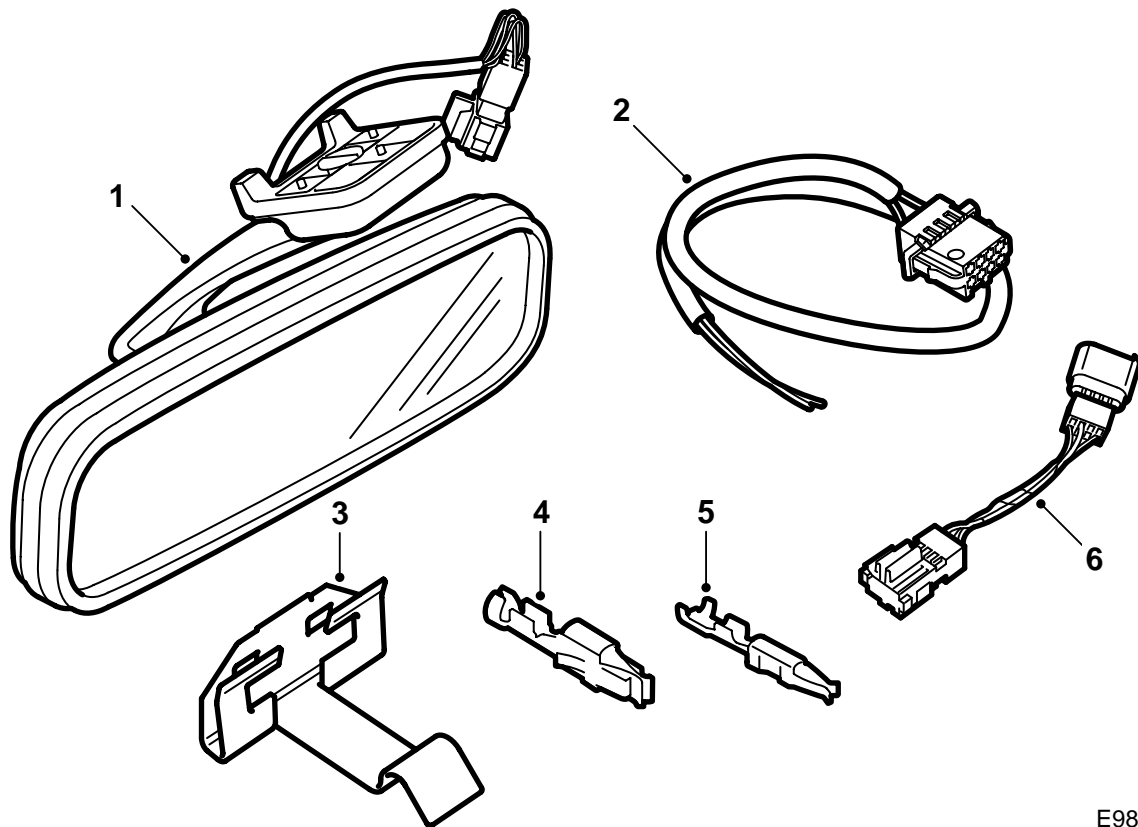
## Saab 9-5

Automatiskt avbländbar inre backspegel

Accessories Part No.	Group	Date	Instruction Part No.	Replaces
<b>55 21 414</b> <b>400 133 005</b>	<b>9:85-25</b>	<b>Oct 06</b>	<b>55 22 271</b>	<b>55 22 271 May 03</b>

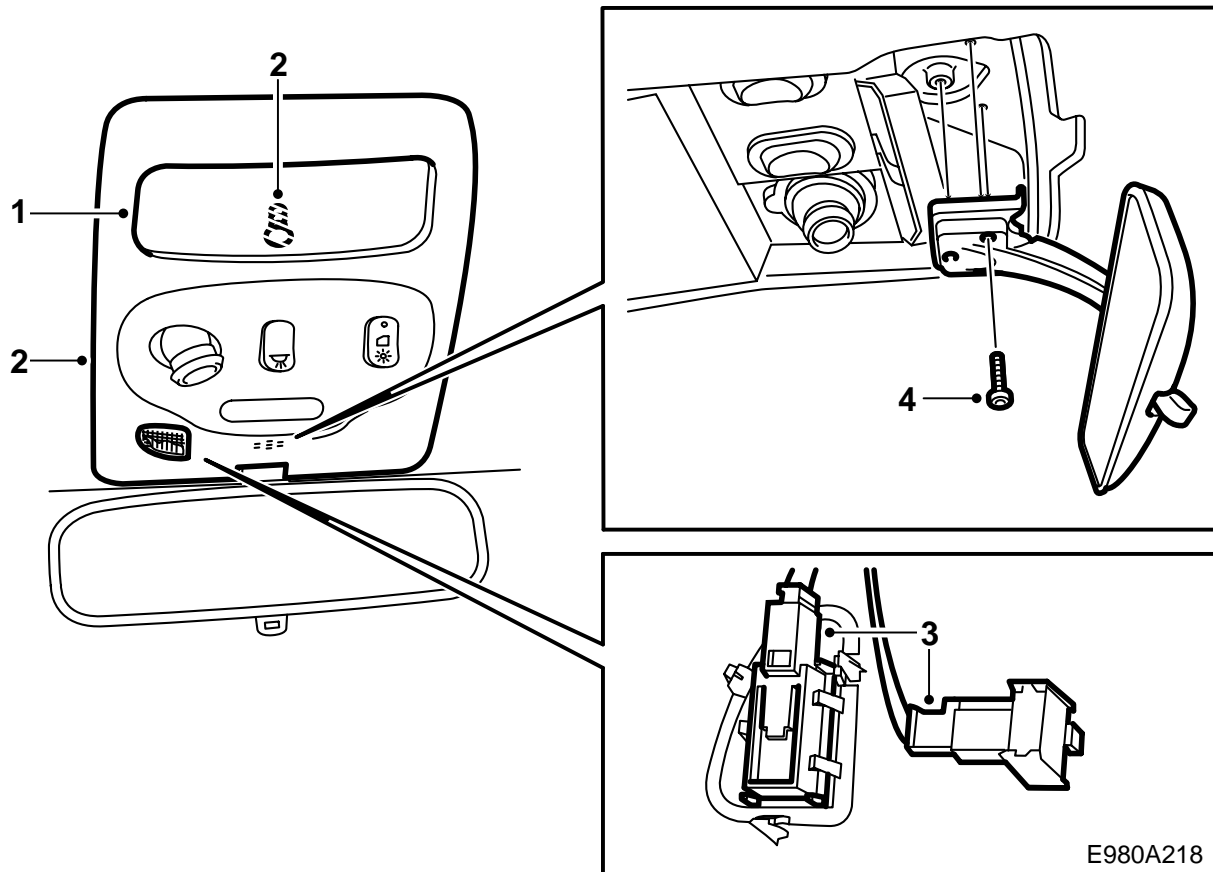


E980A420



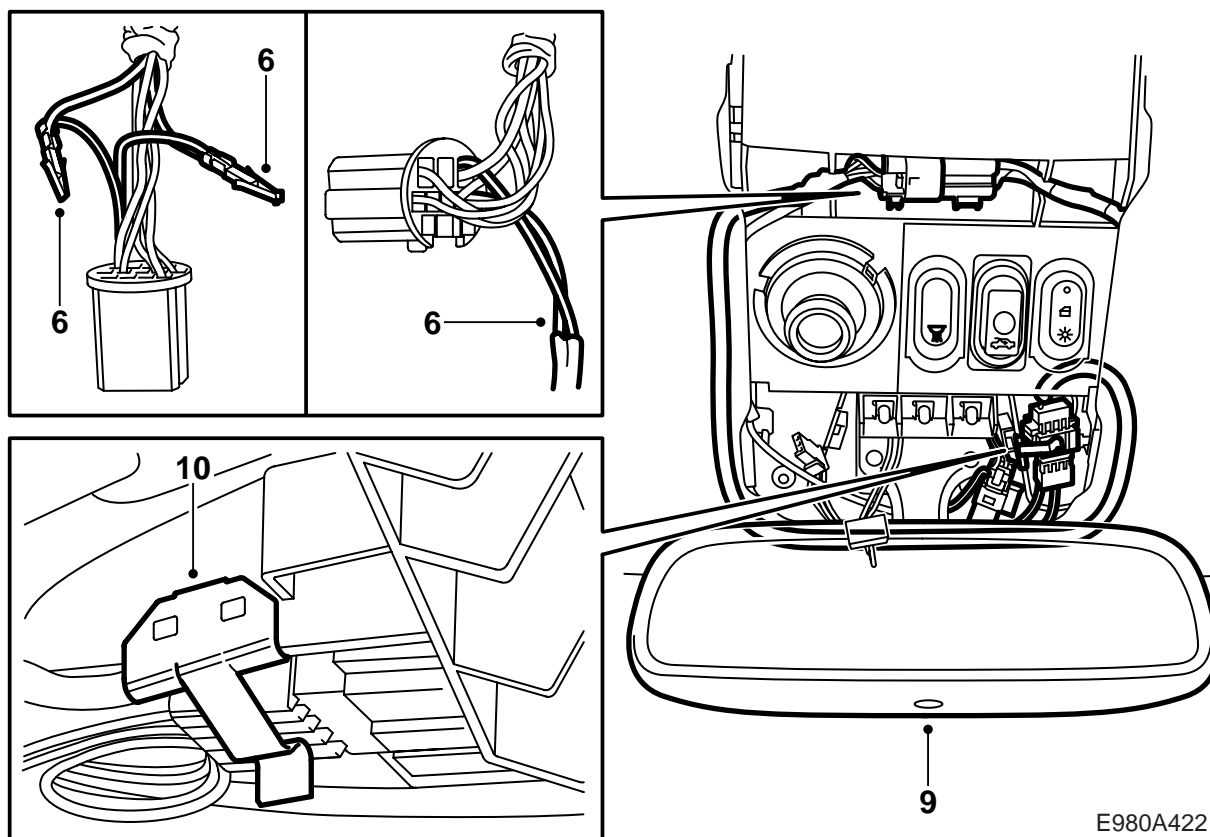
E980A421

- 1 Bakspegel (köps separat)
- 2 Ledningsnät
- 3 Clips
- 4 Kabelsko
- 5 Kabelsko
- 6 Ledningsnät



- 1 Demontera lampglaset.
- 2 Demontera skruven och takkonsolen.
- 3 Demontera kontaktdonen för temperaturgivaren och mikrofonen om sådana finns.
- 4 Demontera backspegeln. Demontera säkringen för innerbelysningen (nr 20 i instrumentpanelens elcentral).

E980A218



E980A422

- 5 Dela skarvdonet och plinta ur kabelskorna från position 5 (RD/WH) och position 8 (BK) i honkontaktdonet.
- 6 Dubbelslå respektive kabel med motsvarande kabel från satsens långa ledningsnät (röd/vit med röd/vit i den lilla kabelskon och svart med svart i den stora kabelskon) samt montera kabelskorna i kontaktdonet, röd/vit (RD/WH) till stift 5 och svart (BK) till stift 8.
- 7 Anslut skarvdonet och tryck fast det i clipset.
- 8 Demontera försiktigt tejen från det ena kontakt-donet på satsens korta ledningsnät.
- 10 **Bilar med chassinummer till och med X3075366:** Placera ledningsnätet ovanpå inner-taket och montera skarvdonet för satsens långa och korta ledningsnät med det medföljande clipset.
- Bilar med chassinummer från och med X3075367:** Placera ledningsnätet ovanpå inner-taket och montera skarvdonet för satsens långa och korta ledningsnät genom att trycka fast det i spåret.
- 11 Placera skarvdonet för satsens korta ledningsnät och backspegeln mellan backspegelfoten och skarvdonet som monterades i föregående punkt.
- 12 Anslut kontakt-donen för temperaturgivaren och mikrofonen om sådana finns.
- 13 Montera takkonsolen och lampglaset.
- 14 Montera säkringen för innerbelysningen.
- 15 **Backspegel med kompass:** Kalibrera kompas-sen, se sidan 5. Vid behov, byt kompasszon, se sidan 5.
- 16 Lämna monteringsanvisningen till kunden och gör kunden uppmärksam på användarinstruk-tionerna.

### Observera

Tejen ska användas senare.

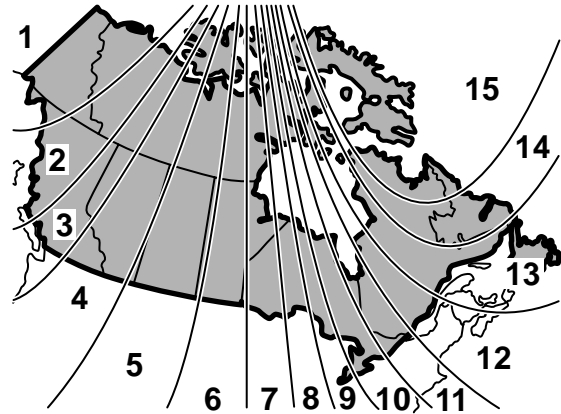
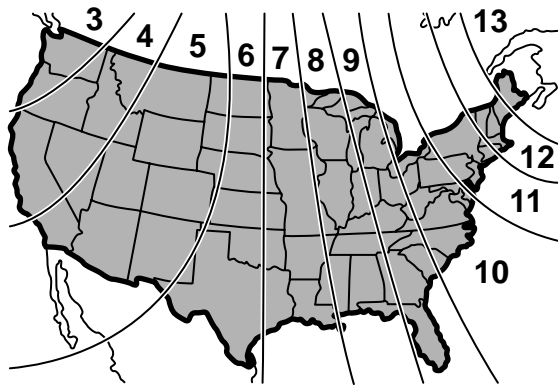
Anslut satsens korta ledningsnät till satsens långa ledningsnät.

- 9 Anslut satsens korta ledningsnät till backspe-geln och montera tejen runt de tre skarvdonen. Montera backspegeln.

**Åtdragningsmoment 3 Nm (2 lbf ft)**

### VARNING

Kontrollera att ledningsnätet inte kläms. Felaktig montering kan orsaka skador på kablaget och kortslutning/brand.



D980A352

## Användarinstruktioner

Den inre backspegeln har två sensorer, en framåtriktad och en bakåtriktad. När den framåtriktade sensorn känner av att det är mörkt ute aktiveras systemet på så sätt att om starkt ljus infaller bakifrån blir backspegeln steglöst mörkare för att dämpa ljuset. Då det starka ljuset avtar återgår spegeln steglöst till normalläge.

Den automatiska avbländningen kan stängas av med knappen under backspegeln. I övrigt hänvisas till bilens instruktionsbok.

## Kalibrering/Programmering

**Backspegel med kompass:** Kalibrera kompassen genom att hålla knappen "AUTO" intryckt tills "CAL" och ett väderstreck visas i kompassfönstret. Släpp knappen. Kör bilen mycket långsamt i en cirkel tills "CAL" slocknar. Kompassen är då kalibrerad. I övrigt hänvisas till bilens instruktionsbok.

**Backspegel med kompass:** Byte av kompasszon sker genom att knappen "AUTO" hålls intryckt tills "ZONE" och ett väderstreck visas i kompassfönstret. Släpp knappen. Kompasszon kan nu bytas med hjälp av knappen "AUTO" (se bilden för val av kompasszon). Släpp knappen "AUTO" när rätt kompasszon är vald. När "ZONE" slocknar är kompasszonen lagrad. I övrigt hänvisas till bilens instruktionsbok.

**Backspegel med fjärrkontroll för garageöppnare:** För programmering, se bilens instruktionsbok.