

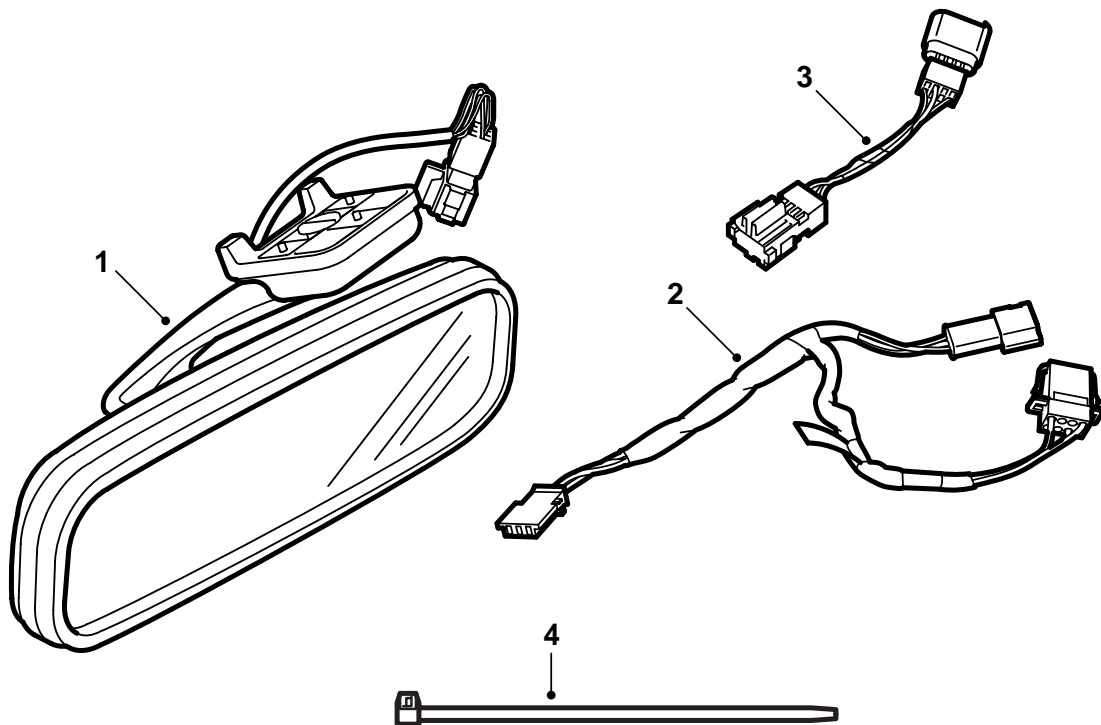


**MONTERINGSANVISNING · INSTALLATION INSTRUCTIONS
MONTAGEANLEITUNG · INSTRUCTIONS DE MONTAGE**

Saab 9-3 3D/5D -M03

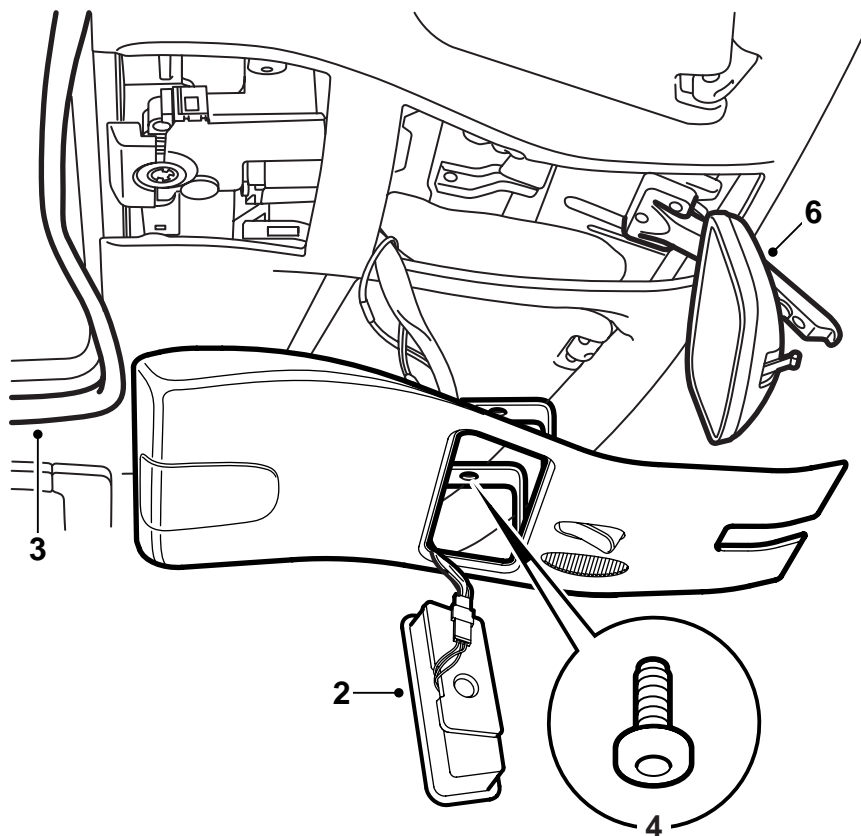
Automatiskt avbländbar inre backspegel

Accessories Part No.	Group	Date	Instruction Part No.	Replaces
400 133 013	9:85-26	May 03	55 22 289	



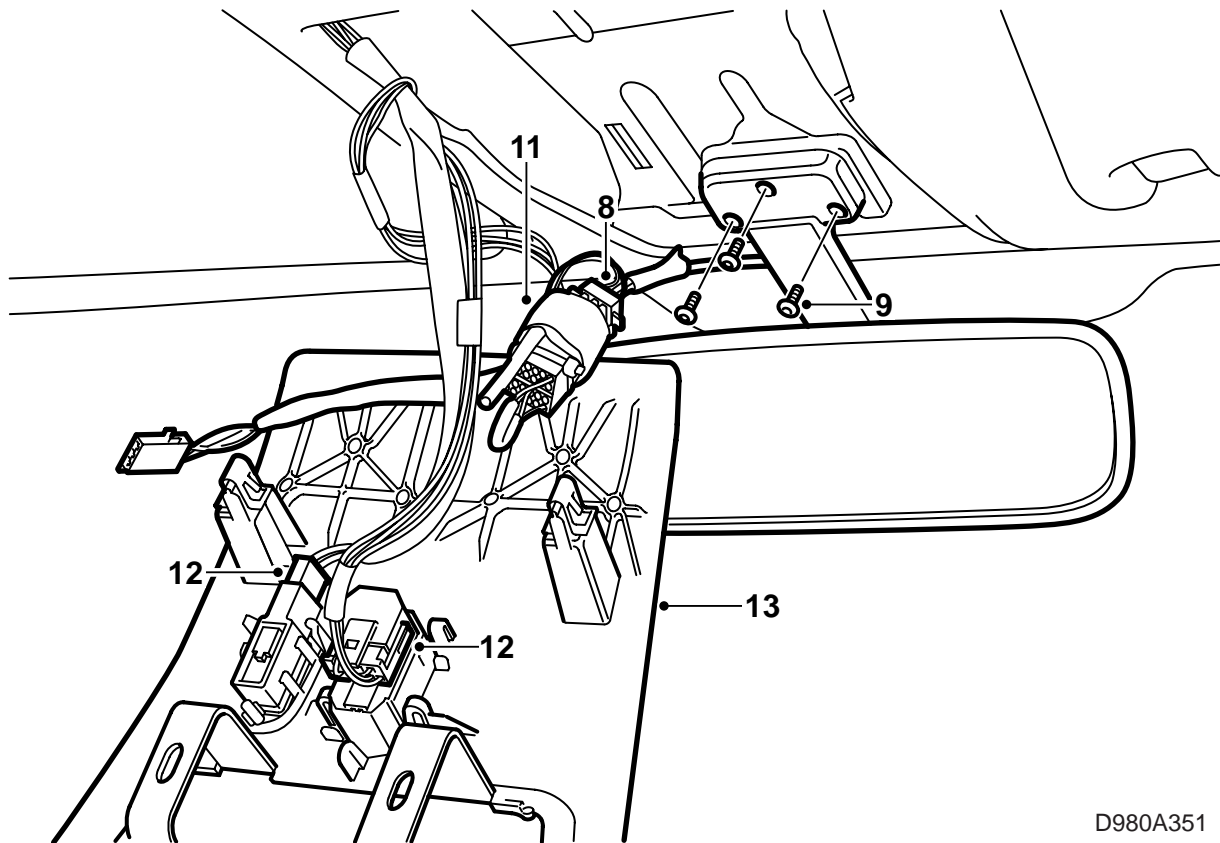
D980A350

- 1 Backspegel (köps separat)
- 2 Ledningsnät
- 3 Ledningsnät
- 4 Buntband



D980A305

- 1 Demontera säkringen för innerbelysningen.
- 2 Demontera innerbelysningen vid backspegeln.
- 3 **Bilar med taklucka:** Demontera den främre delen av listen runt takluckan.
- 4 Demontera skruvarna och belysningskonsolen.
- 5 Dela kontaktdonen för mikrofonen och innerbelysningens strömställare.
- 6 Demontera fästskruvarna och spegeln.



D980A351

7 Demontera försiktigt tejen från det ena kontakt-donet på satsens korta ledningsnät.

Observera

Tejen ska användas senare.

- 8 Koppla samman satsens båda ledningsnät.
- 9 Anslut satsens ledningsnät till backspegelns ledningsnät och montera backspegeln. Ledningsnätet ska placeras till vänster om backspegeln.
- 10 Anslut satsens ledningsnät till bilens ledningsnät och fixera de tre sammankopplade skarvdonen till varandra med ett buntband.
- 11 Montera tejen runt de tre skarvdonen.
- 12 Anslut kontaktdonen till mikrofonen och innerbelysningens strömställare.
- 13 Montera belysningskonsolen.

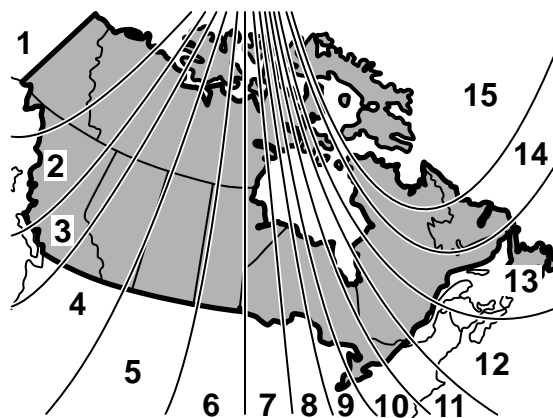
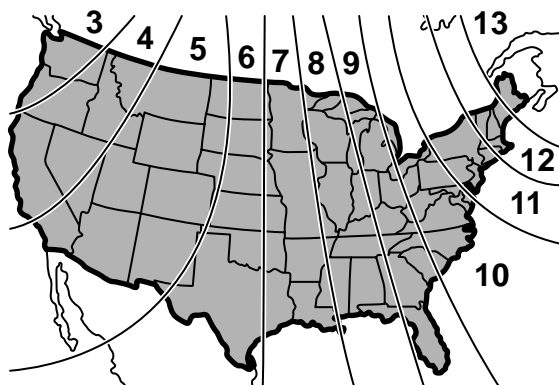
⚠ VARNING

Kontrollera att ledningsnätet inte kläms. Felaktig montering kan orsaka skador på kablagen och kortslutning/brand.

- 14 **Bilar med taklucka:** Montera listen runt takluckan.
- 15 Anslut och montera innerbelysningen.
- 16 Montera säkringen för innerbelysningen.

17 **Backspegel med kompass:** Kalibrera kompassen, se sidan 4. Vid behov, byt kompasszon, se sidan 4.

18 Lämna monteringsanvisningen till kunden och gör kunden uppmärksam på användarinstruktionerna.



D980A352

Användarinstruktioner

Den inre backspegeln har två sensorer, en framåtriktad och en bakåtriktad. När den framåtriktade sensorn känner av att det är mörkt ute aktiveras systemet på så sätt att om starkt ljus infaller bakifrån blir backspegeln steglöst mörkare för att dämpa ljuset. Då det starka ljuset avtar återgår spegeln steglöst till normalläge.

Den automatiska avbländningen kan stängas av med knappen under backspegeln. I övrigt hänvisas till bilens instruktionsbok.

Kalibrering/Programmering

Backspegel med kompass: Kalibrera kompassen genom att hålla knappen "AUTO" intryckt tills "CAL" och ett väderstreck visas i kompassfönstret. Släpp knappen. Kör bilen mycket långsamt i en cirkel tills "CAL" slocknar. Kompassen är då kalibrerad. I övrigt hänvisas till bilens instruktionsbok.

Backspegel med kompass: Byte av kompasszon sker genom att knappen "AUTO" hålls intryckt tills "ZONE" och ett väderstreck visas i kompassfönstret. Släpp knappen. Kompasszon kan nu bytas med hjälp av knappen "AUTO" (se bilden för val av kompasszon). Släpp knappen "AUTO" när rätt kompasszon är vald. När "ZONE" slocknar är kompasszonen lagrad. I övrigt hänvisas till bilens instruktionsbok.

Backspegel med fjärrkontroll för garageöppnare: För programmering, se bilens instruktionsbok.