

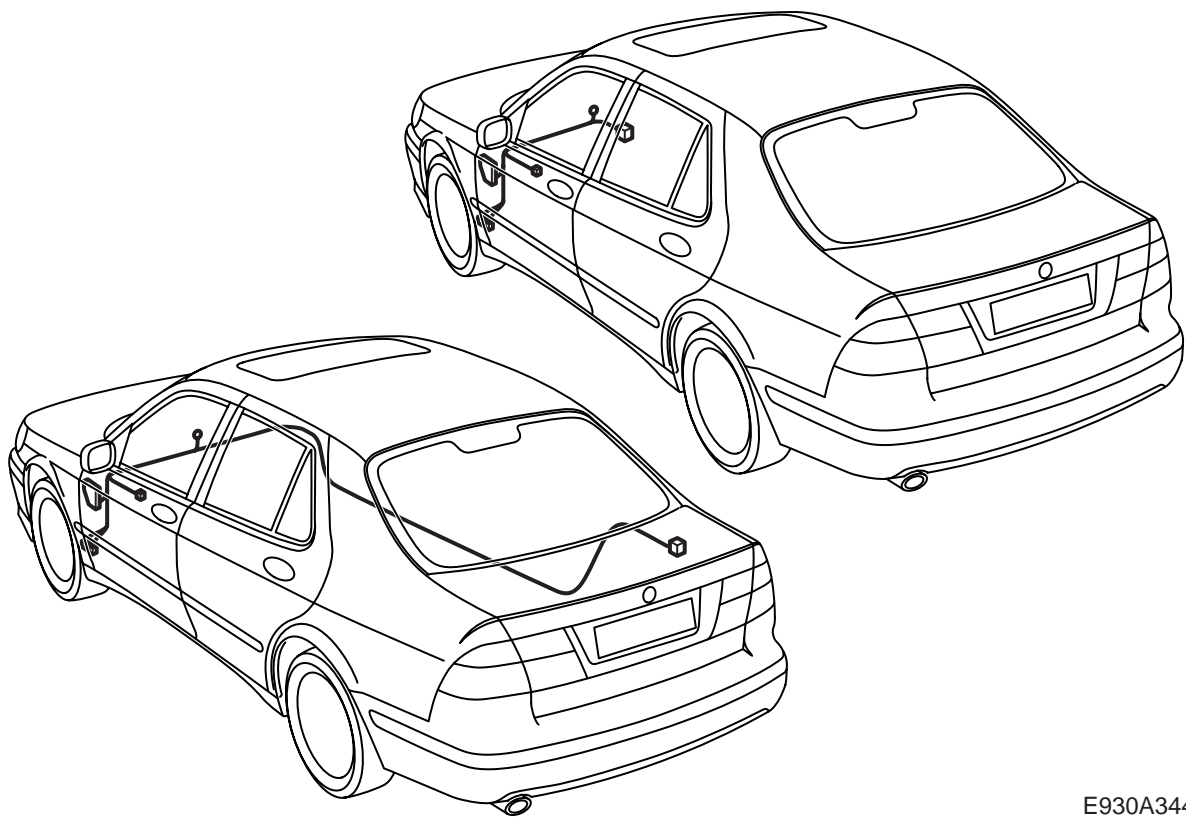


**MONTERINGSANVISNING · INSTALLATION INSTRUCTIONS
MONTAGEANLEITUNG · INSTRUCTIONS DE MONTAGE**

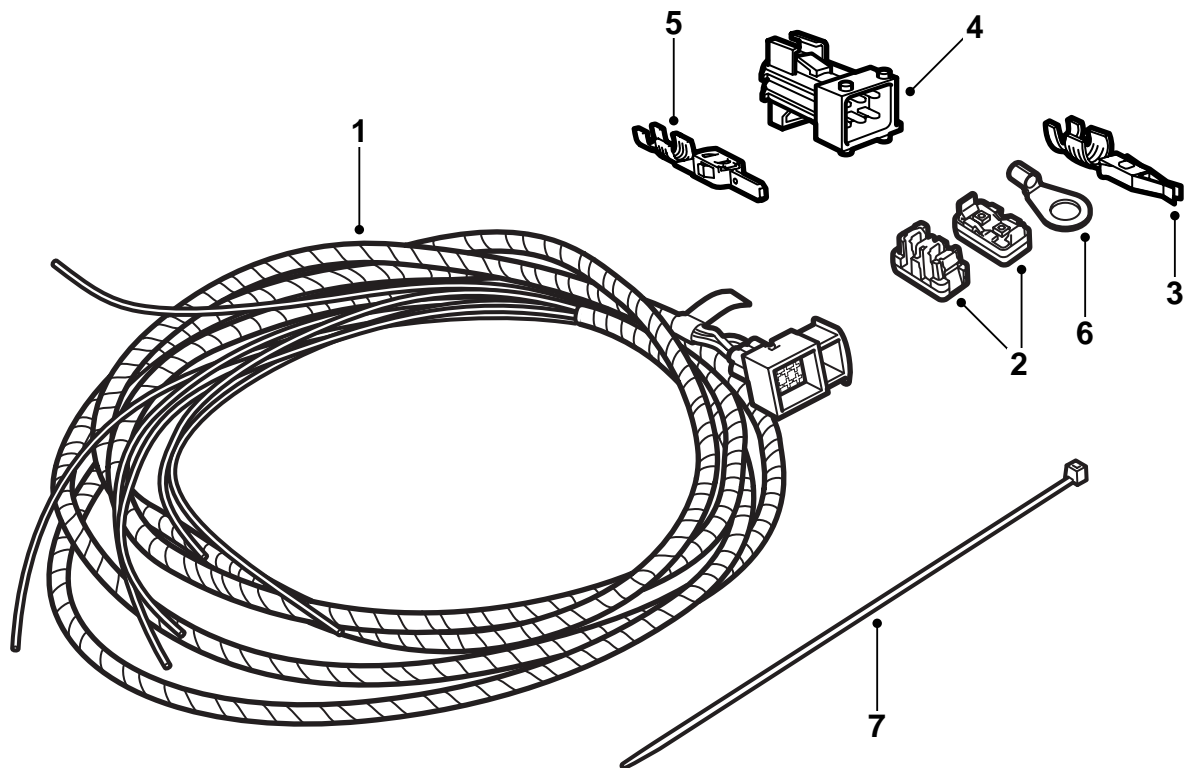
Saab 9-5

Ledningsnät för navigationsutrustning

Accessories Part No.	Group	Date	Instruction Part No.	Replaces
400 133 542	9:51-04	Feb04	55 24 137	-



E930A344



E930A345

Svenska

- 1 Ledningsnät
- 2 Krimpar (x5)
- 3 Kabelhylsa
- 4 Kontakthus
- 5 Kabelstift till kontakthus (x6)
- 6 Ringkabelsko
- 7 Buntband (x15)

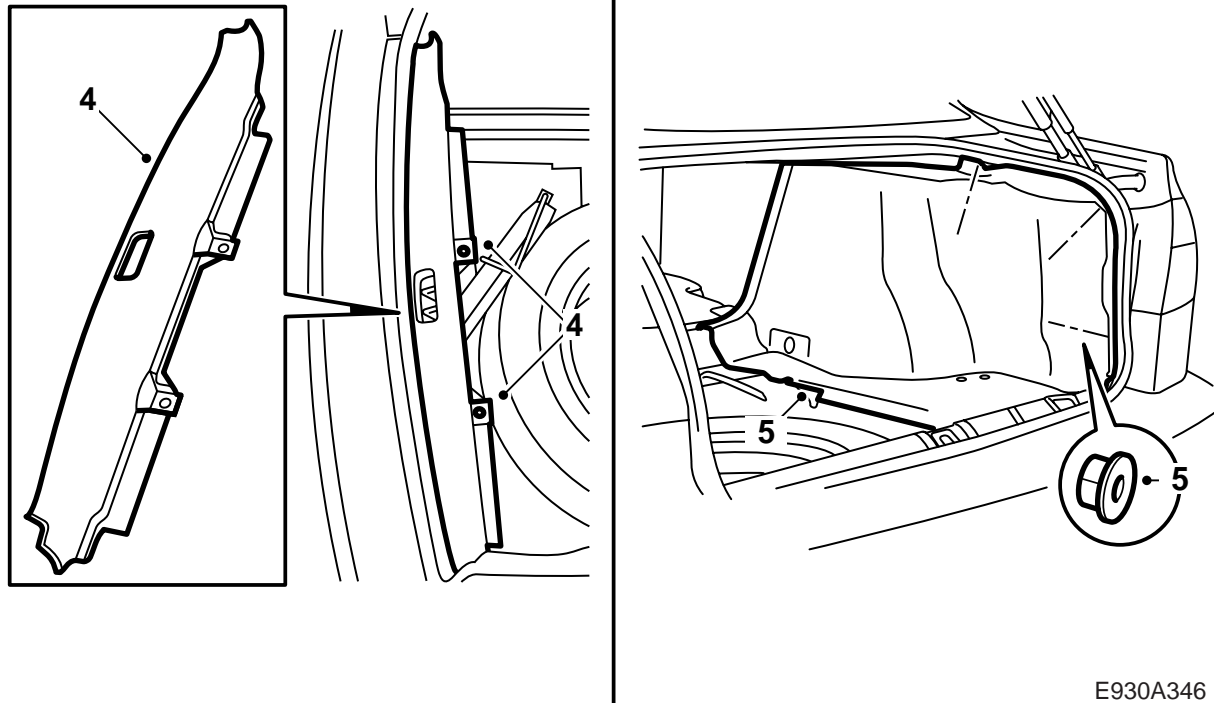
Position 4 och 5 kan användas för anslutande ledningsnät.

Monteringsanvisningen är uppdelad i två avsnitt:

- montering för system med anslutning vid höger bakre hjulhus, sidan 3
- montering för system med anslutning bakom radion, sidan 13

Notera

Denna information finns i monteringsanvisningen för det aktuella navigations-systemet.

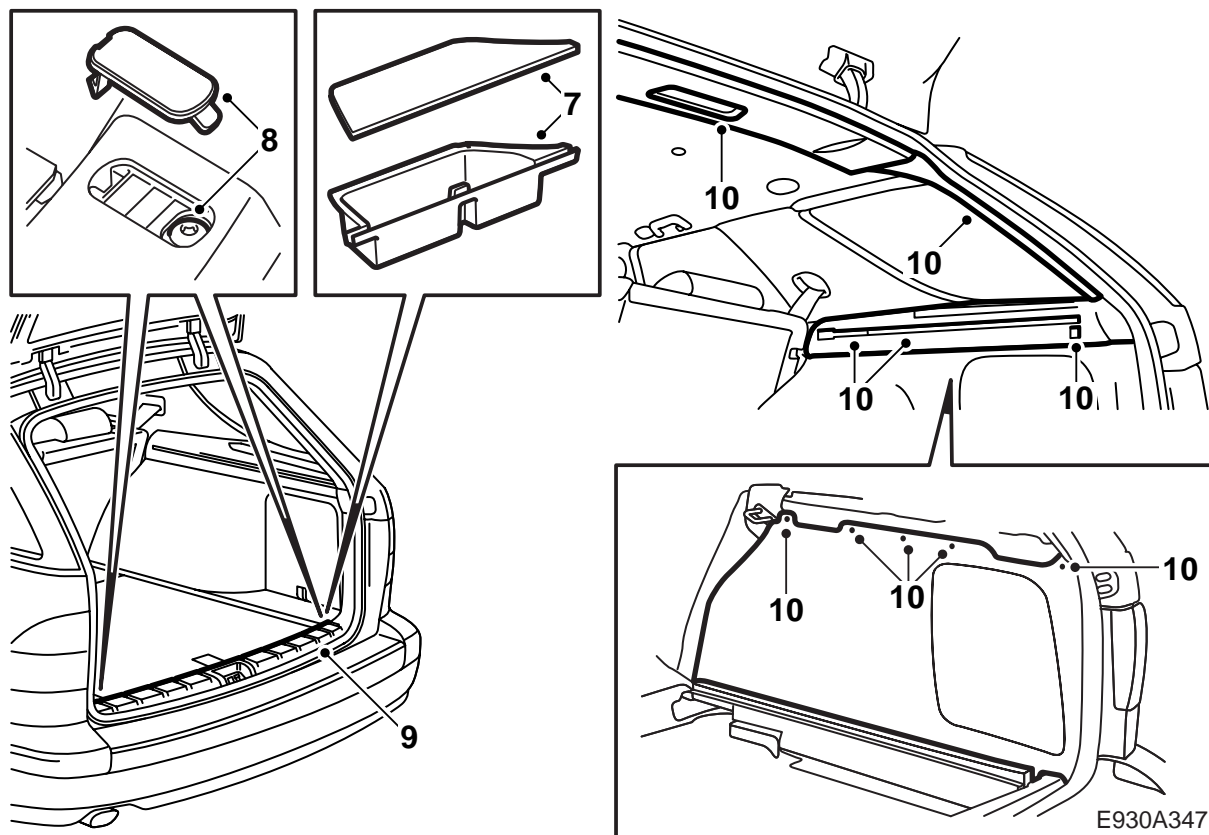


E930A346

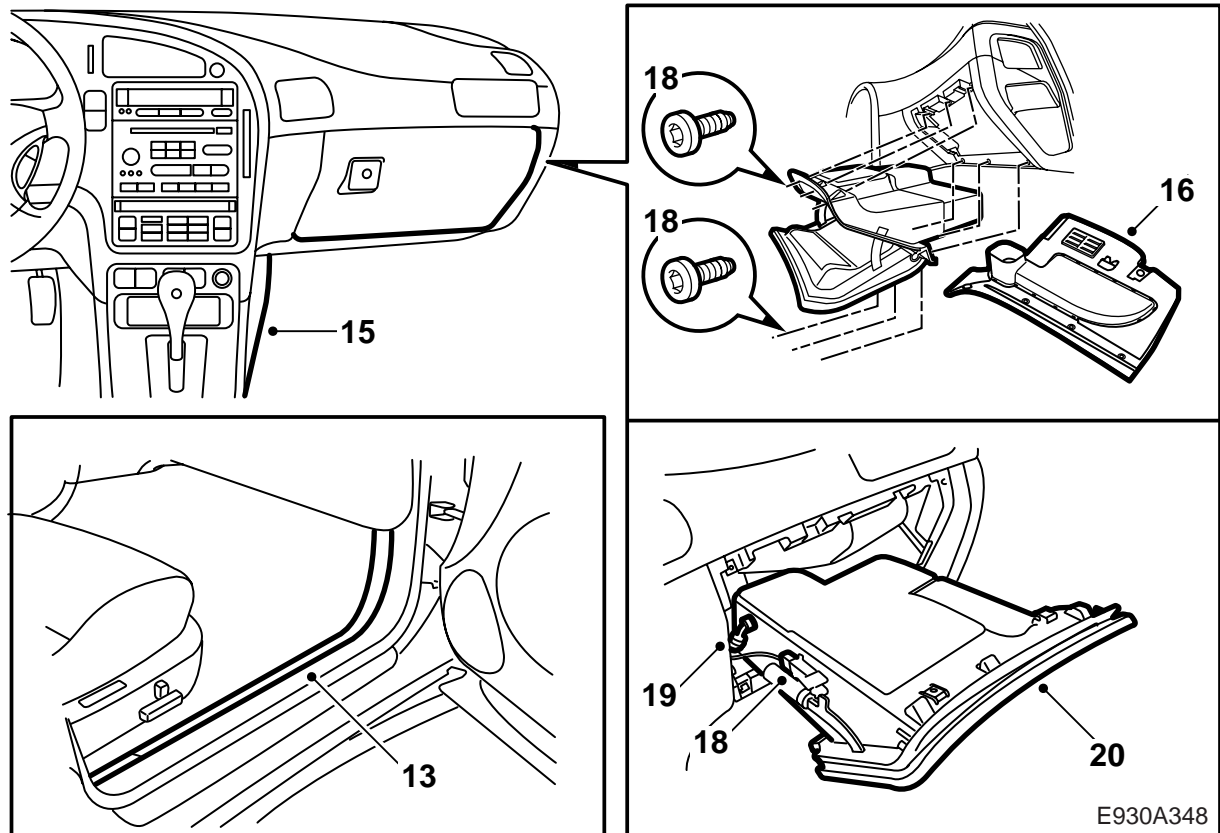
Svenska

Montering för system med anslutning vid höger bakre hjulhus.

- 1 Öppna bagage/lastrumsluckan. Kör elmanövrerade stolar till sitt bakre läge.
- 2 Demontera batteriets minuskabel.
- 3 Demontera eventuellt bagagerumsnät.
- 4 **4D**: Demontera tröskelskyddet till bagageutrymmet.
- 5 **4D**: Demontera bagagerumsgolvet samt den högra sidoklädseln i bagageutrymmet.
- 6 **4D**: Demontera ljudabsorbenten.

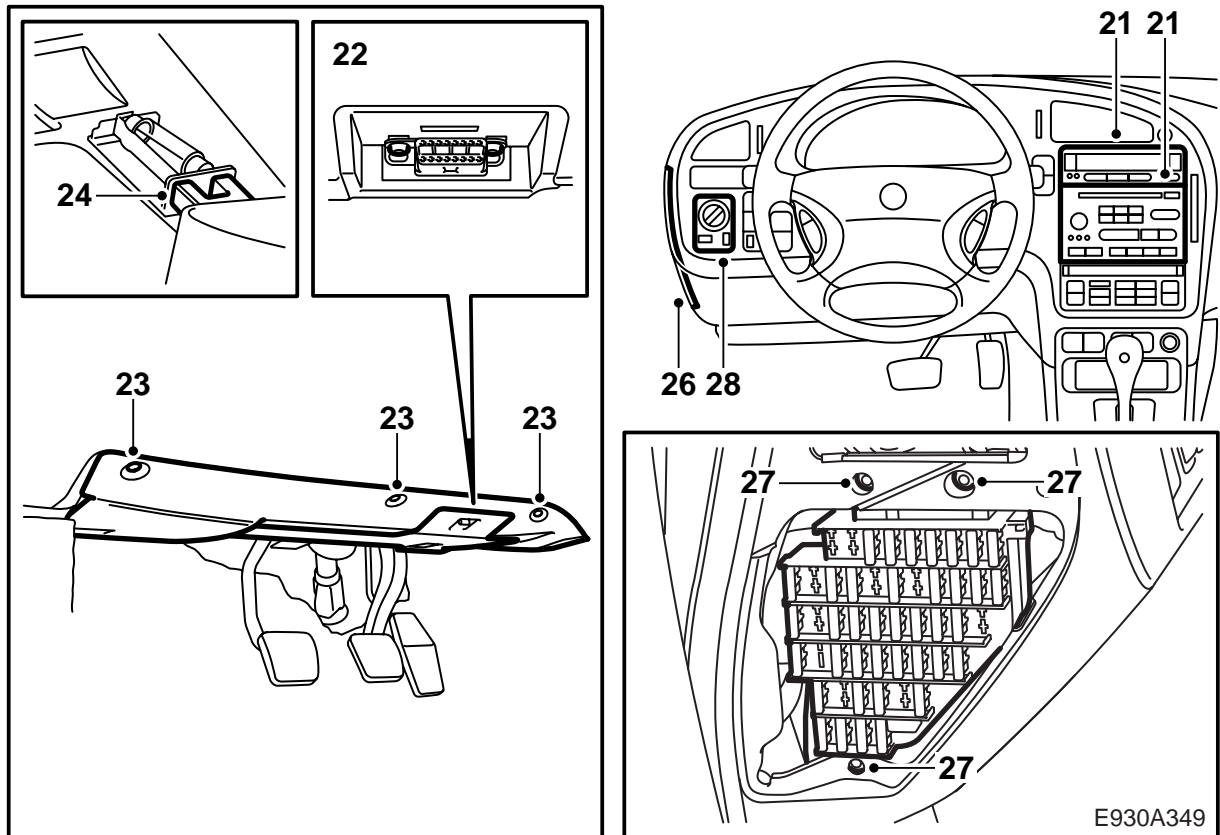


- 7 **5D:** Avlägsna täcklocken på höger och vänster sida.
- 8 **5D:** Demontera skruvarna som fäster tröskelskyddet till tröskeln.
- 9 **5D:** Dra loss tröskelskyddet, fäst med clips.
- 10 **5D:** Demontera den högra sidoklädseln i lastutrymmet.
- 11 **5D:** Demontera ljudabsorbenten.
- 12 **5D:** Demontera klädselutfyllnaden.

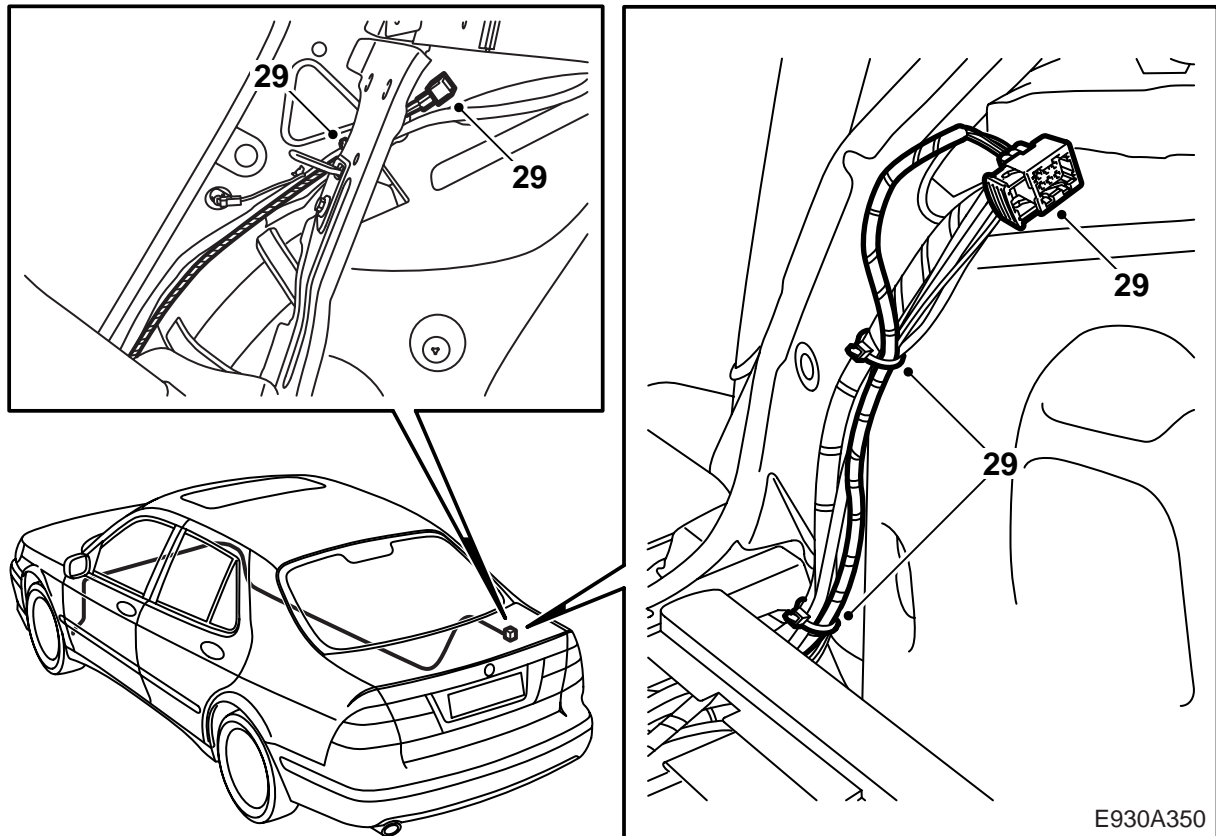


- 13 Demontera tröskelskydden för båda dörrarna på bilens högra sida.
- 14 Demontera ljudabsorbenten vid B-stolpen.
- 15 Demontera täcklocket för A/C-systemet.
- 16 Demontera panelunderdelen under handskfacket, 4 skruvar. Det finns clips i den främre kanten.
- 17 Demontera golvbelysningens kontaktdon.
- 18 Demontera 3 fästskruvar under och 3 fästskruvar inuti handskfacket, dra ut handskfacket en bit och demontera kontaktdonet för handskfacksbelysningen.
- 19 **Bilar med A/C:** Lossa avkylningsslangen.
- 20 Demontera handskfacket och luftkanalen till panelutsläppet.

E930A348



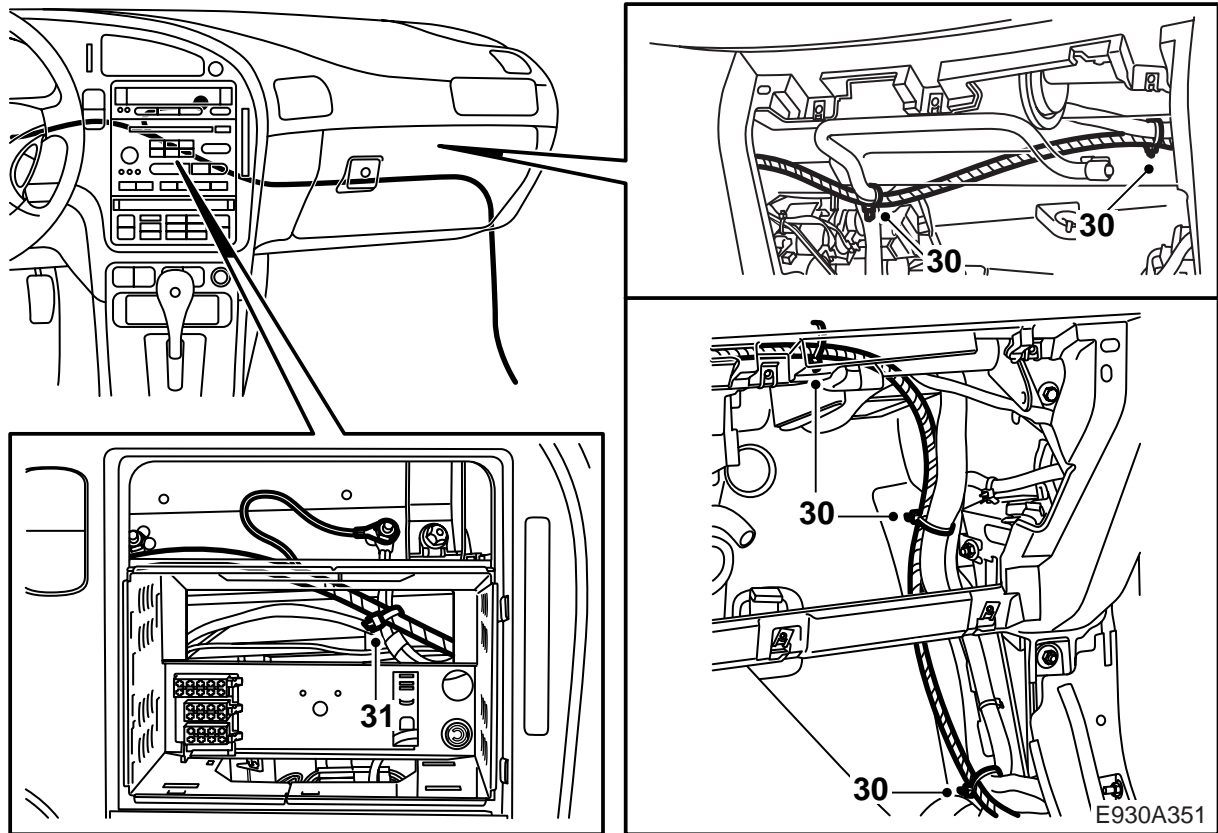
- 21 Demontera radio och SID.
- 22 Demontera diagnosuttaget.
- 23 Demontera panelunderdelen under ratten, 3 skruvar.
- 24 Demontera golvbelysningen från panelunderdelen.
- 25 Demontera tröskelskyddet för vänster framdörr och vik undan mattan.
- 26 Demontera säkringsluckan.
- 27 Demontera säkringscentralen, 3 skruvar, och dra ut den genom hålet i panelsidan.
- 28 Dra ut ljusomkopplaren, 2 clips, samt demontera kontaktdonet.



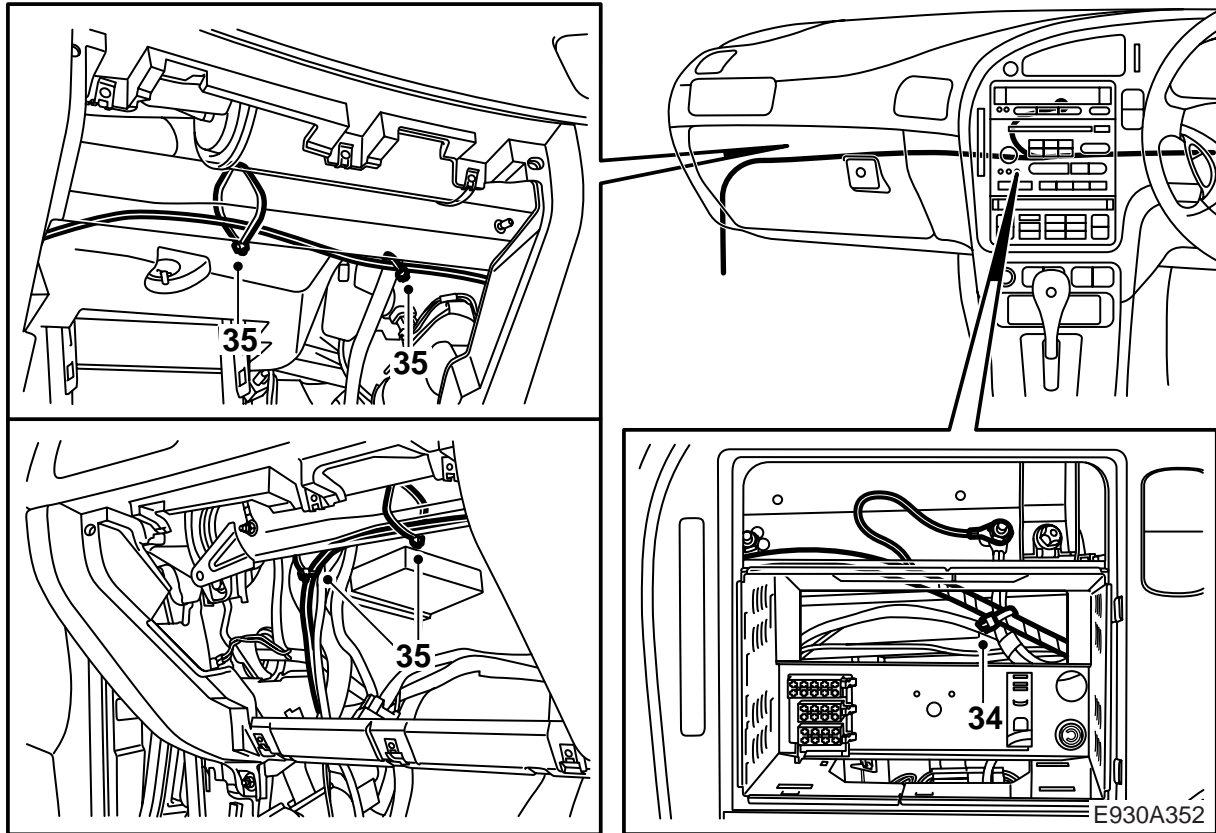
29 Förlägg satsens ledningsnät med början med kontaktdonet ovanför höger bakre hjulhus, se bild. Fixera kontaktdonet med ett buntband vid skarvhuset och ett vid tröskelkanalen.

⚠ VARNING

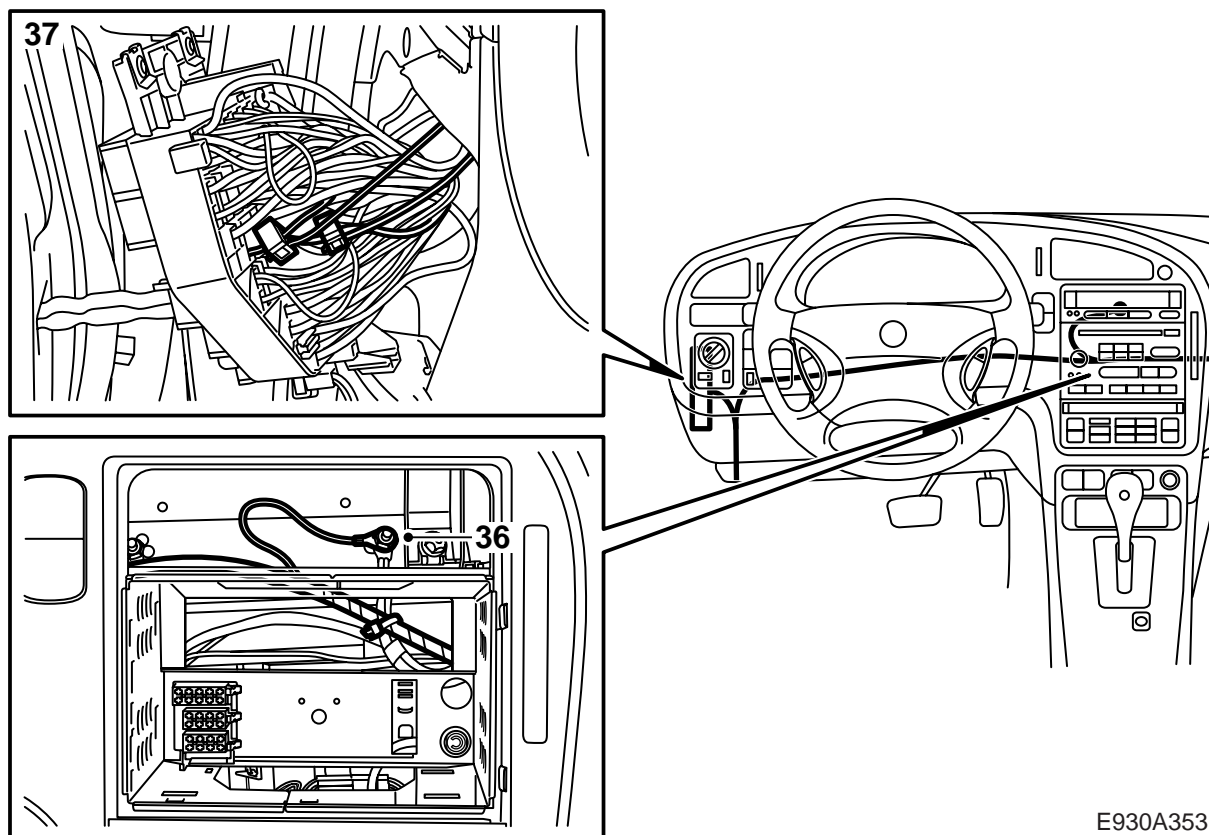
Ledningsnätet måste förläggas och fixeras så att det inte kan komma i kläm eller skava mot något vid montering av losstagna delar. Felaktig förläggning kan orsaka skador på ledningsnätet och kortslutning/brand.



- 30 **LHD:** Förlägg ledningsnätet i tröskelkanalerna fram till höger A-stolpe. Fortsätt utefter bilens ordinarie ledningsnät på krockbalken, genom kanalen bakom radion över till bilens vänstra sida. Fixera med buntband under instrumentpanelen.
- 31 **LHD:** Vik undan den svarta kabeln mot jordpunkten bakom radion och förlägg resten av ledningsnätet utmed bilens ordinarie ledningsnät under huvudinstrumentet och rattstängan mot säkringshållaren. Fixera med buntband.



- 32 **RHD:** Förlägg ledningsnätet i tröskelkanalerna fram till höger A-stolpe. Klipp upp tejpens på satsens ledningsnät från de lösa kabeländarna förbi den svarta lösa kabeln och ytterligare 700 mm. Förlägg röd, röd/blå och gul/blå utefter bilens ordinarie ledningsnät till säkringshallaren. Klipp av överbliven kabellängd och glesstejpa.
- 33 **RHD:** Glesstejpa blå, grön och svart kabel. Låt den svarta kabeln komma ur nätet på samma ställe som förut.
- 34 **RHD:** Förlägg kablarna utefter bilens ordinarie ledningsnät under rattstängens och huvudinstrumentet, genom kanalen bakom radion över till bilens vänstra sida.
- 35 **RHD:** Vik undan den svarta kabeln mot jordpunkten bakom radion. Förlägg resten av ledningsnätet utefter krockbalken mot skarvhuskonsolen vid vänster A-stolpe.

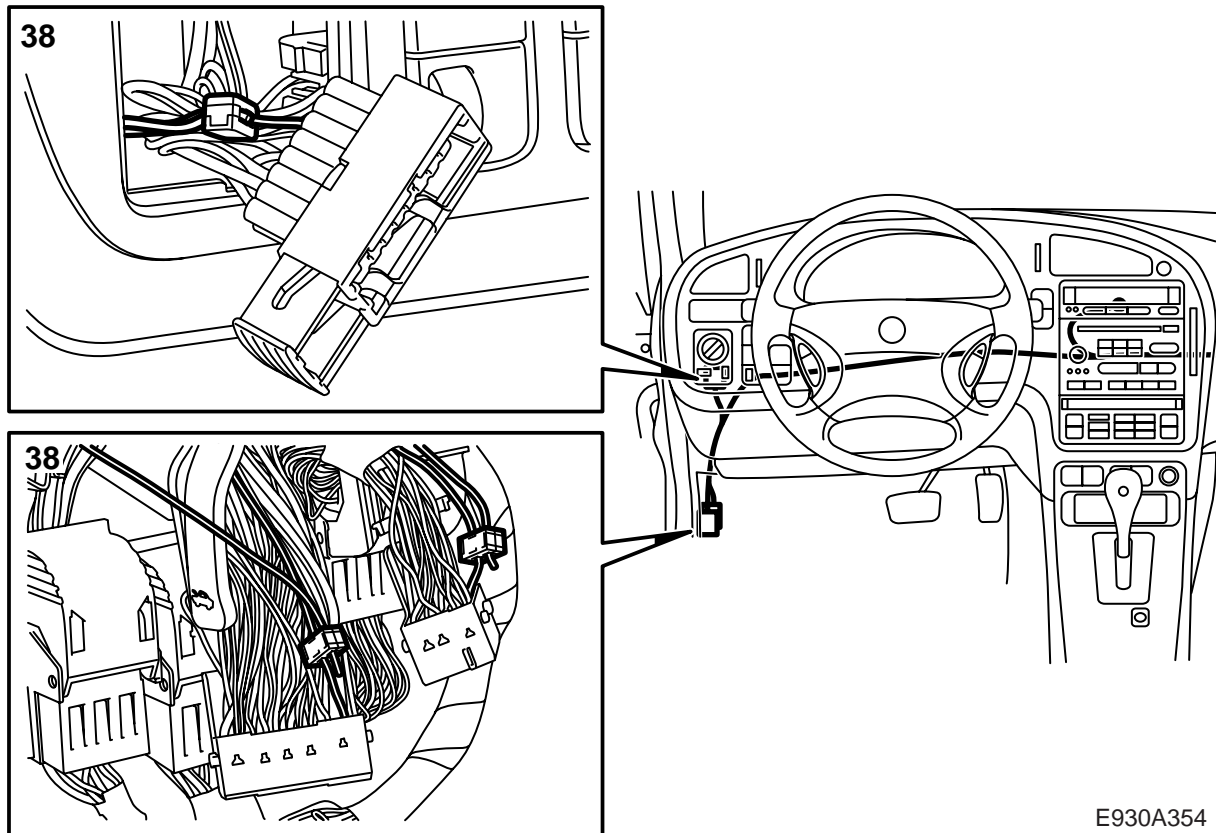


E930A353

36 Montera på satsens ringkabelsko på den svarta kabeln och anslut den till jordpunkt G41P bakom radion.

37 Anslut de lösa kablarna med hjälp av satsens krimpår enligt följande:

- Röd kabel: Ansluts till nedre uttaget på säkring 23 (+30).
- Röd/blå kabel: Ansluts till nedre uttaget för säkring 21 (+15).



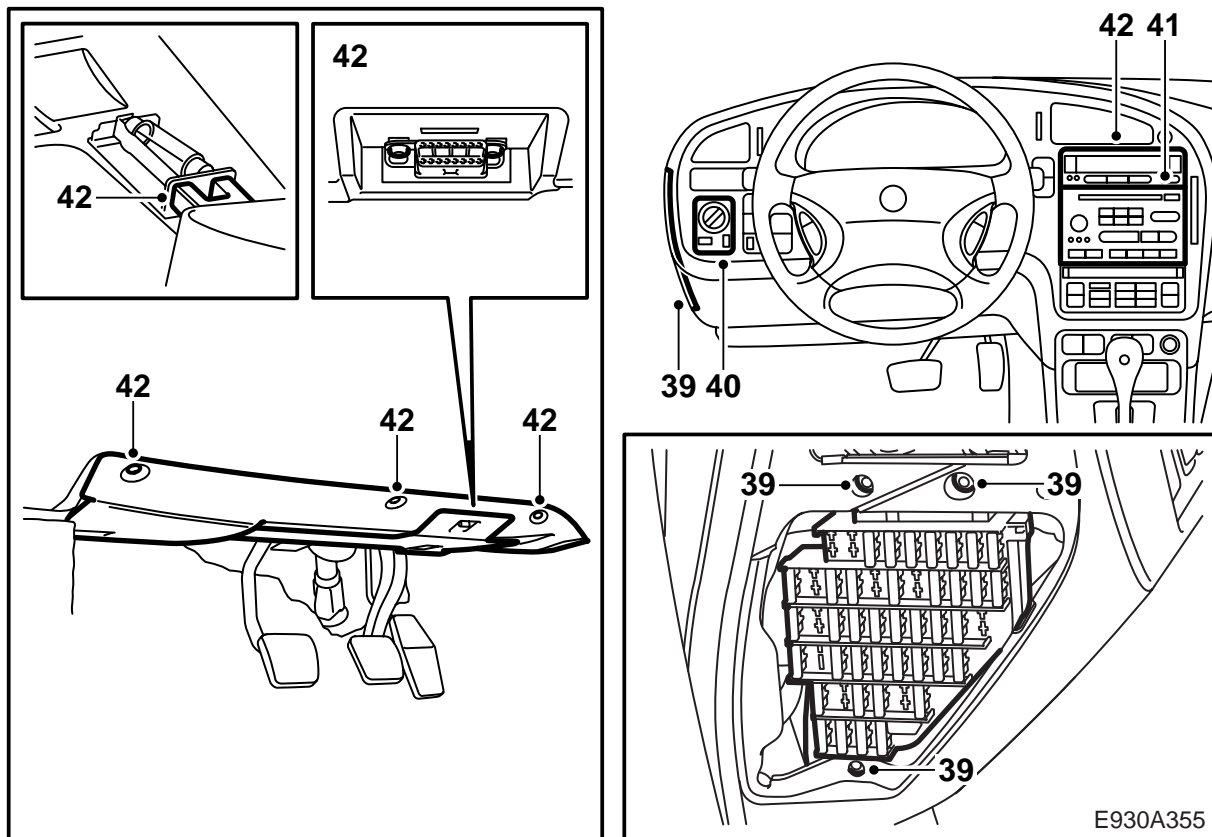
E930A354

38 Anslut de lösa kablarna med hjälp av satsens krimpår enligt följande:

- Gul/blå kabel: Ansluts till stift 11 på kontaktdonet till ljusströmställaren.
- Blå kabel: Ansluts till stift 79 i det gröna 80-poliga skarvhusets övre kontaktdon vid vänster A-stolpe.
- Grön kabel:

M98-00: Ansluts till stift 16 i det vita 43-poliga skarvhusets övre kontaktdon. Om stiftet inte är belagt montera satsens kabelhylsa och plinta in den i skarvhuset.

M01- : Ansluts till stift 38 i det vita 43-poliga skarvhusets övre kontaktdon. Om stiftet inte är belagt montera satsens kabelhylsa och plinta in den i skarvhuset.

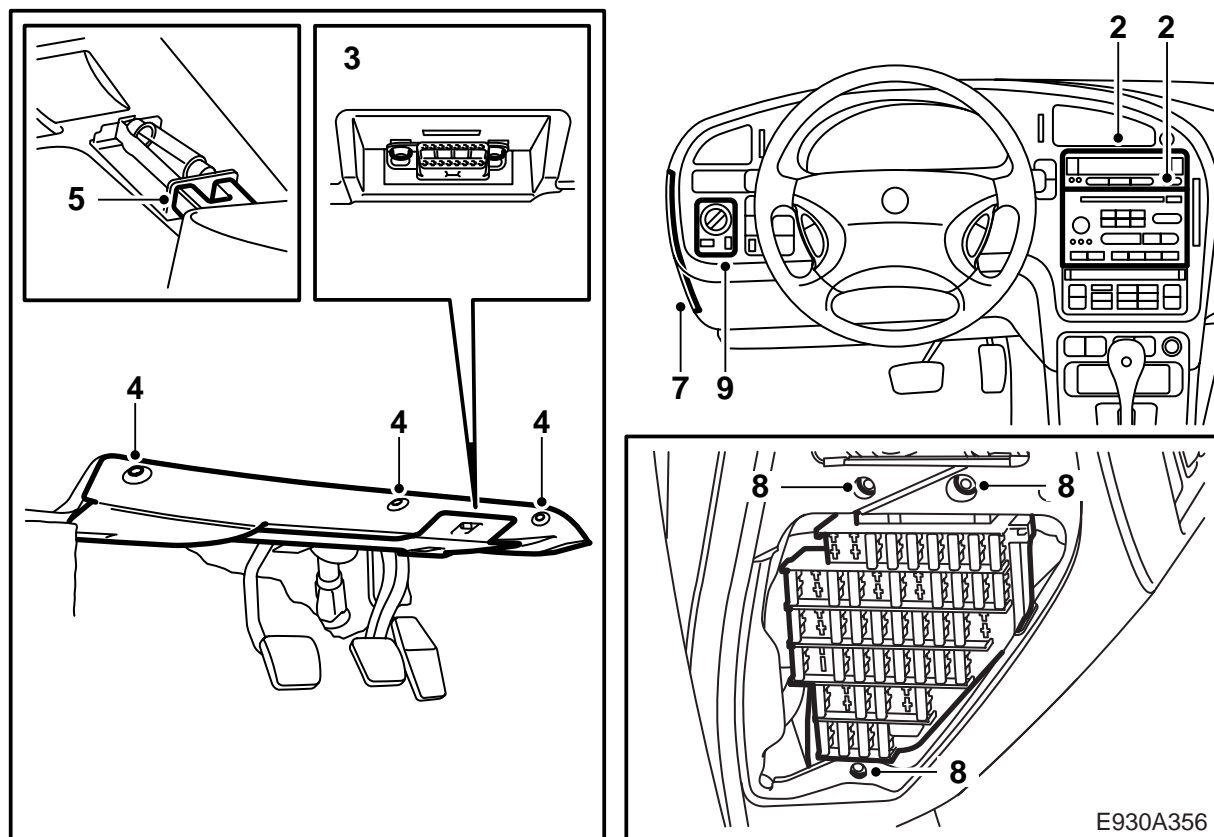


39 Montera säkringscentralen och säkringsluckan.

⚠ VARNING

Kontrollera att ledningsnätet inte kläms. Felaktig montering kan orsaka skador på ledningsnätet och kortslutning/brand.

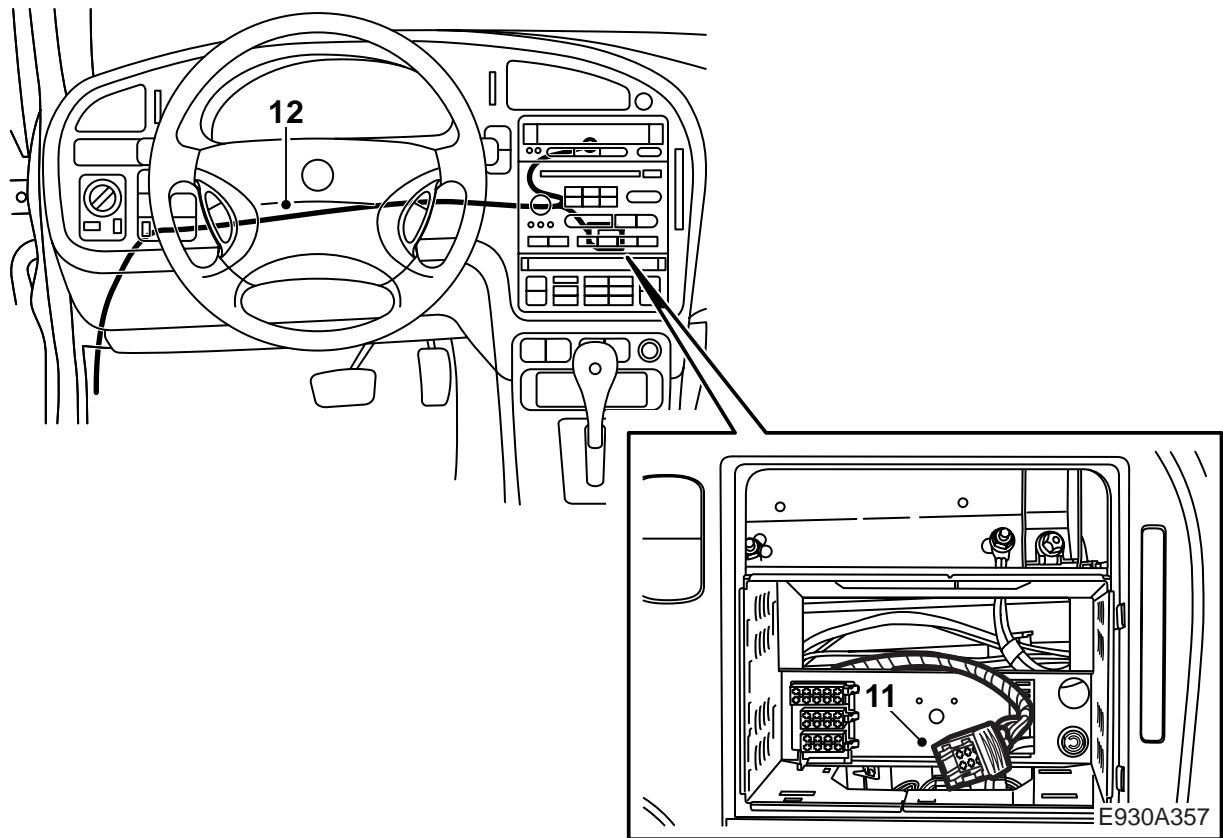
- 40 Anslut kontaktdonet till ljusströmställaren samt montera den i instrumentpanelen.
- 41 Montera navigationssystemet enligt dess anvisning.
- 42 Montera eventuellt återstående demonterade delar.
- 43 Anslut batteriet.
- 44 Ställ in radio och SID. Kör elmanövrerade stolar till normal position.
- 45 Stäng bagage/lastrumsluckan.



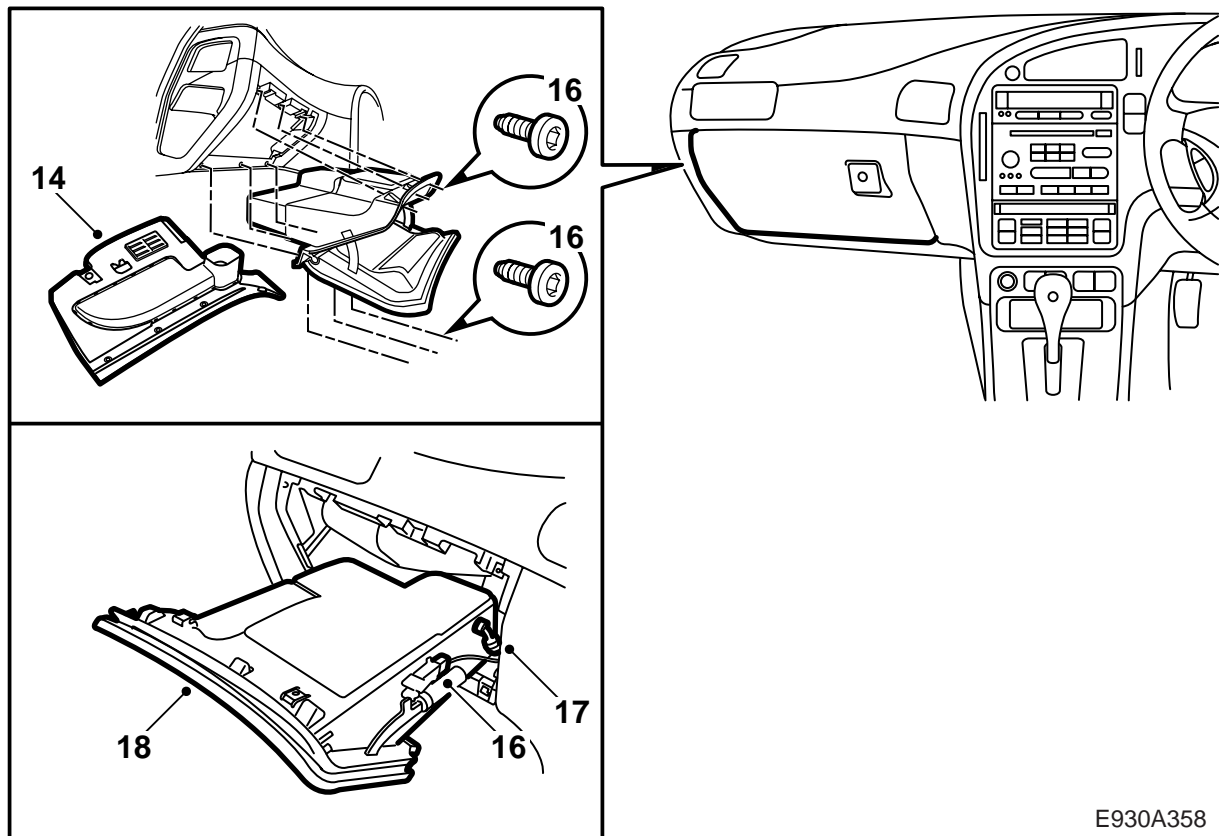
Svenska

Montering för system med anslutning bakom radion.

- 1 Kör elmanövrerade stolar till sitt bakre läge. Demontera batteriets minuskabel.
- 2 Demontera radio och SID.
- 3 Demontera diagnoskontakten.
- 4 Demontera panelunderdelen under ratten, 3 skruvar.
- 5 Demontera golvbelysningens kontaktdon.
- 6 Demontera tröskelskyddet för vänster framdörr.
- 7 Demontera säkringsluckan.
- 8 Demontera säkringscentralen.
- 9 Dra ut ljusomkopplaren, 2 clips, samt demontera kontaktdonet.

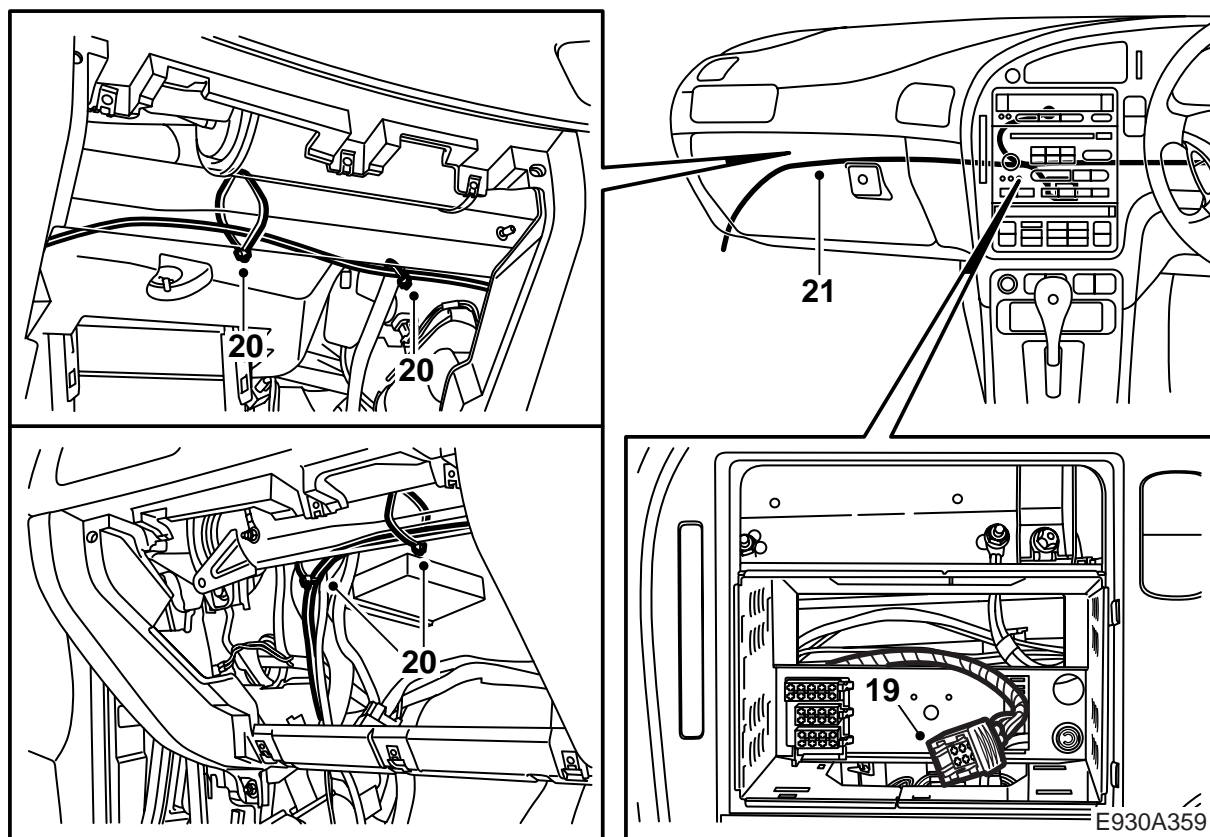


- 10 **LHD:** Klipp upp den gleslindade tejpens på satsens ledningsnät från skarvhuset fram till den lösa svarta kabeländen. Vik undan den svarta kabeländen och glesstejpa de andra kablarna.
- 11 **LHD:** För in de lösa kabeländarna genom radio-uttaget och placera skarvhuset enligt bild. Fixera med buntband.
- 12 **LHD:** Låt den svarta kabeln vara kvar i utrymmet bakom radion. För resten av kablagen utefter bilens ordinarie ledningsnät under huvudinstrumentet och rattstången förbi säkringscentralen ned till golvet vid skarvhuskonsolen.
- 13 **LHD:** Klipp av ledningsnätets överlängd vid golvet och ta bort tejpens på ledningsnätet så långt att röd och röd/blå kabel kan dras till säkringscentralen samt gul/blå kabel till ljusströmställarens kontaktdon.



E930A358

- 14 **RHD:** Demontera panelunderdelen under handskfacket, 4 skruvar. Det finns clips i den främre kanten.
- 15 **RHD:** Demontera golvbelysningens kontaktdon.
- 16 **RHD:** Demontera 3 fästskruvar under och 3 fästskruvar inuti handskfacket, dra ut handskfacket en bit och demontera kontaktdonet för handskfacksbelysningen.
- 17 **RHD: Bilar med A/C:** Lossa avkylningsslangen.
- 18 **RHD:** Demontera handskfacket och luftkanalen till panelutsläppet.

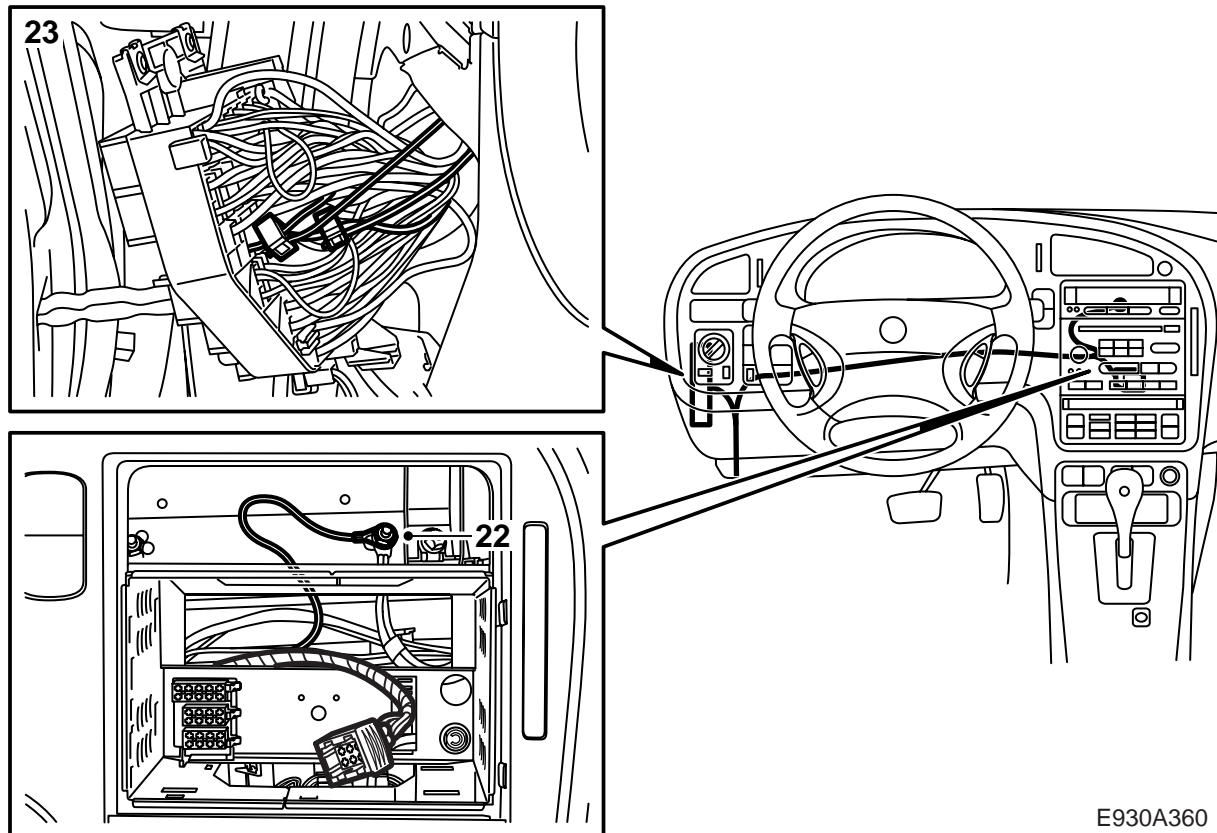


- 19 **RHD:** Klipp upp den gleslindade tejen på satsens ledningsnät. För in de lösa kabeländarna genom radiouttaget och fixera skarvhuset enligt bild.
- 20 **RHD:** Låt den svarta kabeln vara kvar i utrymmet bakom radion. Blå och grön kabel förläggs utefter krockbalken ned till golvet vid skarvhuskonsolen vid vänster A-stolpe. Klipp av överbliven kabellängd. Glestejpa och fixera kablarna.

! VARNING

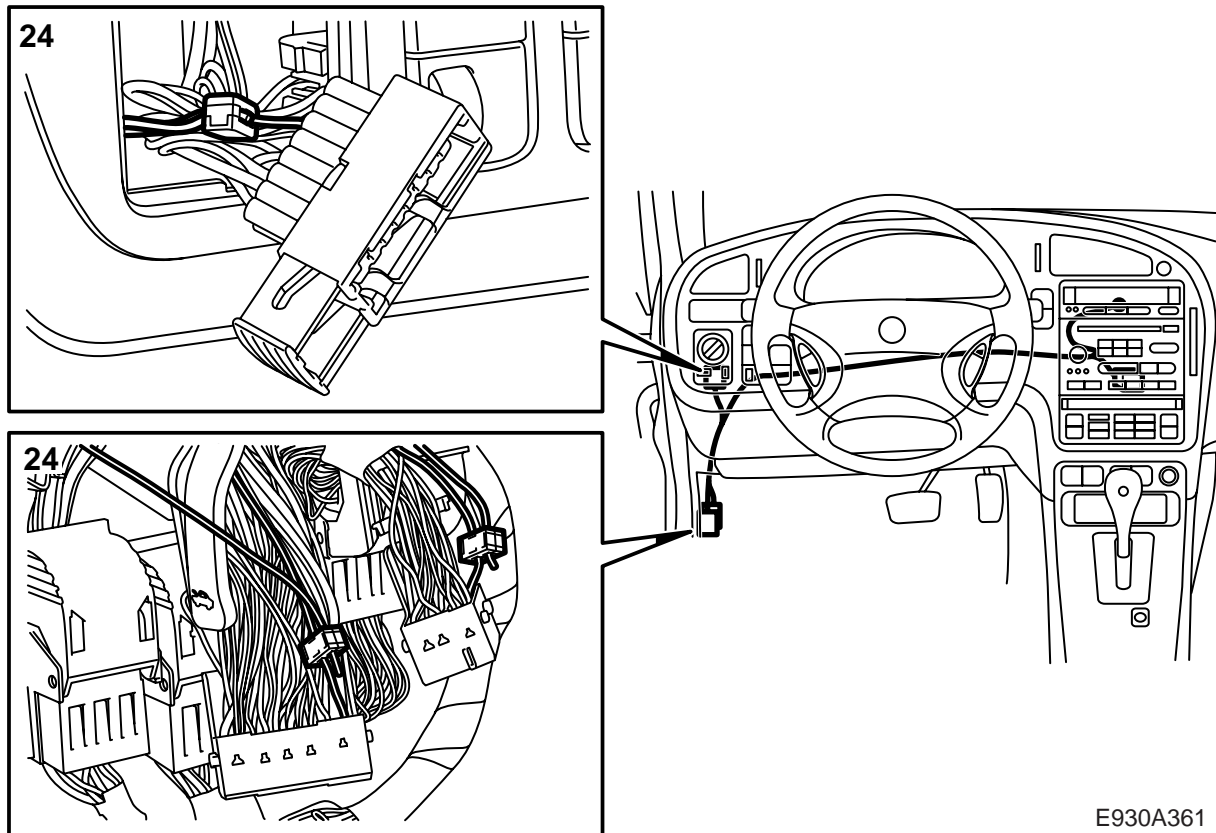
Ledningsnätet måste förläggas och fixeras så att det inte kan komma i kläm eller skava mot något vid montering av losstagna delar. Felaktig förläggning kan orsaka skador på ledningsnätet och kortslutning/brand.

- 21 **RHD:** Förlägg röd och röd/blå kabel utefter bilens ordinarie ledningsnät under huvudinstrument och rattstäng till säkringscentralen. Förlägg den gul/blå kabeln på samma sätt till ljusströmställarens kontaktdon. Klipp av överbliven kabellängd. Glestejpa och fixera kablarna.



E930A360

- 22 Montera satsens ringkabelsko på den svarta kabeln och anslut den till jordpunkt G41P bakom radion.
- 23 Anslut de lösa kablarna med hjälp av satsens krimpår enligt följande:
- Röd kabel: Anslutes till nedre uttaget på säkring 23 (+30).
 - Röd/blå kabel: Anslutes till nedre uttaget för säkring 21 (+15).

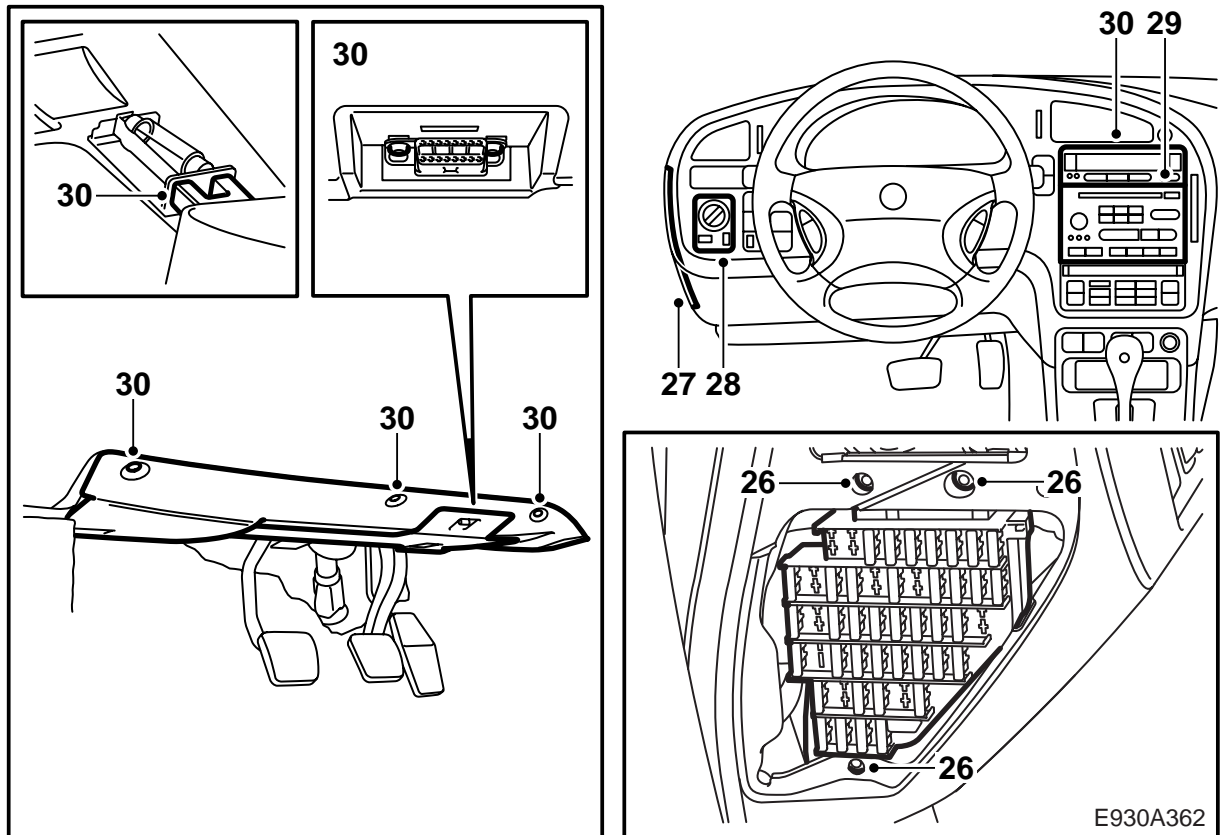


E930A361

24 Anslut de lösa kablarna med hjälp av satsens krimpår enligt följande:

- Gul/blå kabel: Anslutes till stift 11 på kontaktdonet till ljusströmställaren.
- Blå kabel: Anslutes till stift 79 i det gröna 80-poliga skarvhusets övre kontaktdon vid vänster A-stolpe.
- Grön kabel:
 - M98-00:** Anslutes till stift 16 i det vita 43-poliga skarvhusets övre kontaktdon. Om stiftet inte är belagt montera satsens kabelhylsa och plinta in den i skarvhuset
 - M01- :** Anslutes till stift 38 i det vita 43-poliga skarvhusets övre kontaktdon. Om stiftet inte är belagt montera satsens kabelhylsa och plinta in den i skarvhuset

25 Fixera med buntband.



26 Montera säkringscentralen.

⚠ VARNING

Kontrollera att ledningsnätet inte kläms. Felaktig montering kan orsaka skador på ledningsnätet och kortslutning/brand.

27 Montera säkringsluckan.

28 Anslut kontaktdonet till ljusomkopplaren och montera den i instrumentpanelen.

29 Montera navigationssystemet enligt dess monteringsanvisning.

30 Montera eventuellt återstående demonterade delar.

31 Anslut batteriet.

32 Ställ in radio och SID. Kör elmanövrerade stolar till normal position.

Skarvhusets anslutning

Stift	Signal	Kabelfärg
1	+15	Röd/blå
2	+30	Röd
3	Backljus	Blå
4	Hastighet	Grön
5	Huvudljus	Gul/blå
6	Jord	Svart