

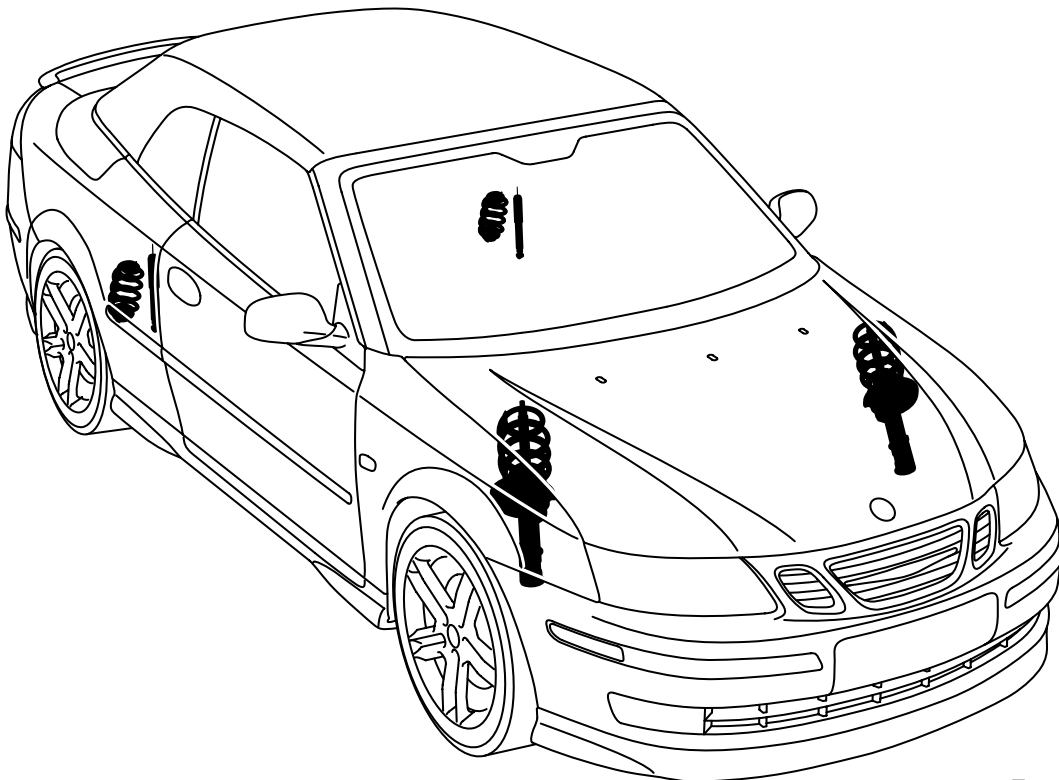


**MONTERINGSANVISNING · INSTALLATION INSTRUCTIONS
MONTAGEANLEITUNG · INSTRUCTIONS DE MONTAGE**

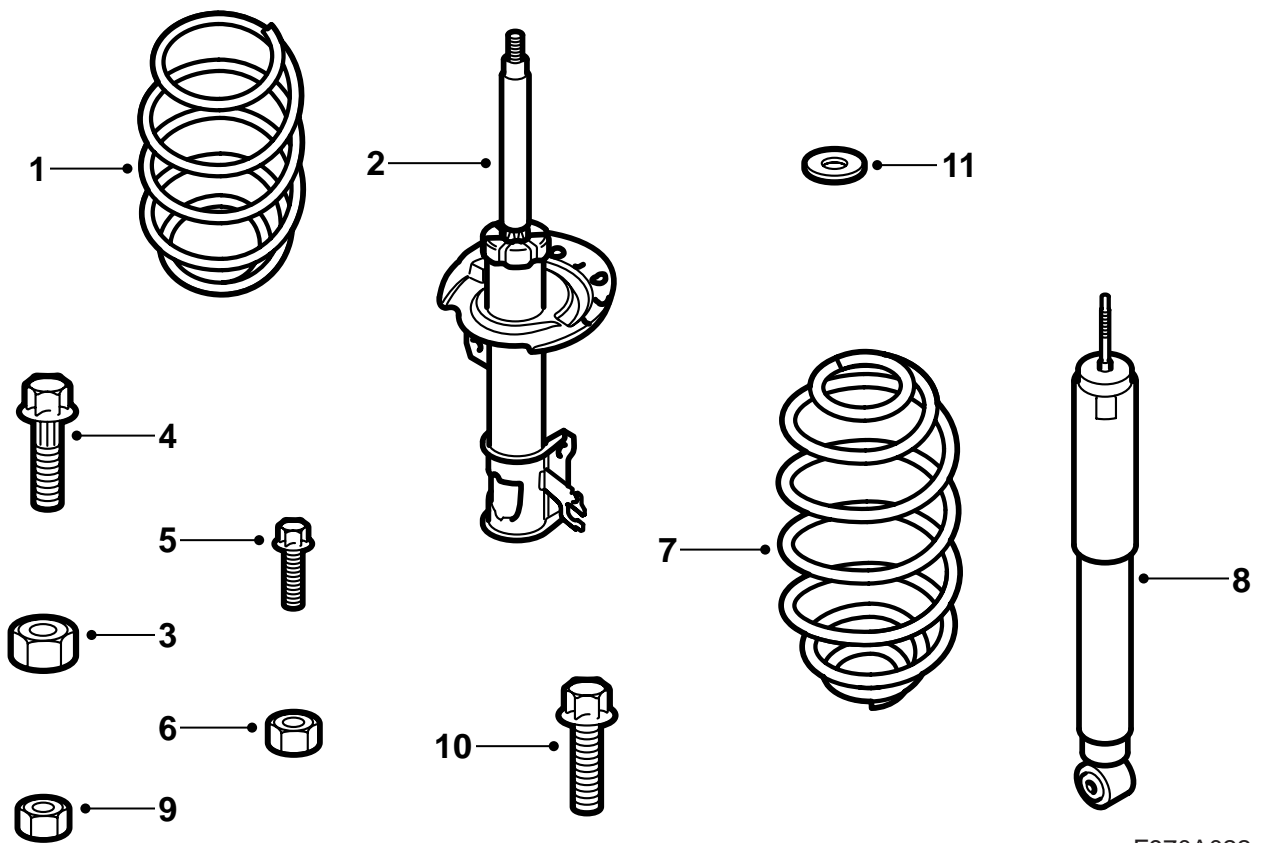
Saab 9-3 CV M04-, 4D/5D M06-

Sportchassi

Accessories Part No.	Group	Date	Instruction Part No.	Replaces
55 25 472	9:76-06	May 05	12 803 216	12 803 216 Apr 04
55 25 480				
55 25 498				
55 25 506				
55 25 514				
55 25 522				
55 25 530				
55 25 548				
55 25 555				
55 25 563				
55 25 571				
55 25 589				
55 25 597				
55 25 605				
55 25 613				
55 25 621				
12 803 088				
12 803 089				
32 000 525				
32 000 526				



F970A021

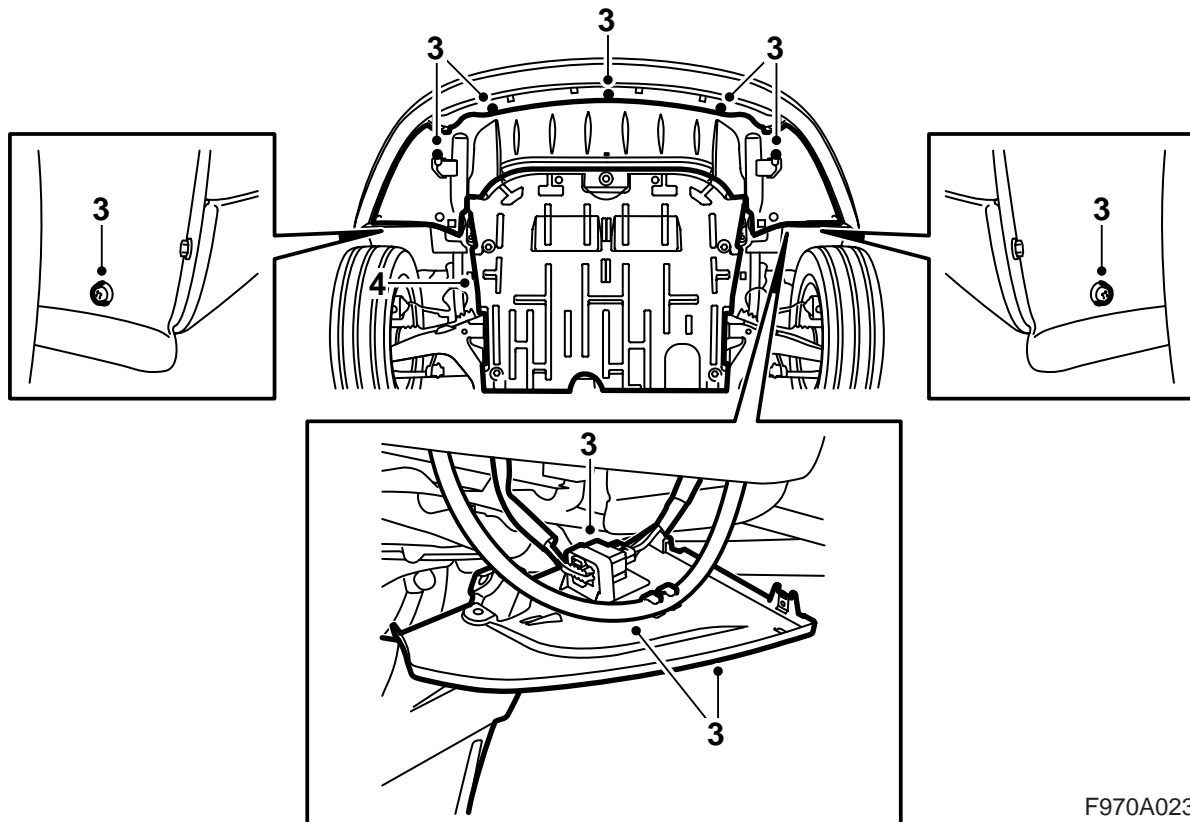


F970A022

- 1 Fjäder, fram (x2)
- 2 Fjäderben, fram (x2)
- 3 Låsmutter, fram (x2)
- 4 Skruv med splines (x4)
- 5 Skruv (x6)
- 6 Mutter (x6)
- 7 Fjäder, bak (x2)
- 8 Stötdämpare, bak (x2)
- 9 Mutter (x2)
- 10 Skruv (x2)
- 11 Bricka (x4)

Innehåll

- Förberedande arbeten, sid 3
- Fram, sid 4
- Bak, sid 8
- Avslutande arbeten, sid 16
- Efter montering av sportchassi, sid 17

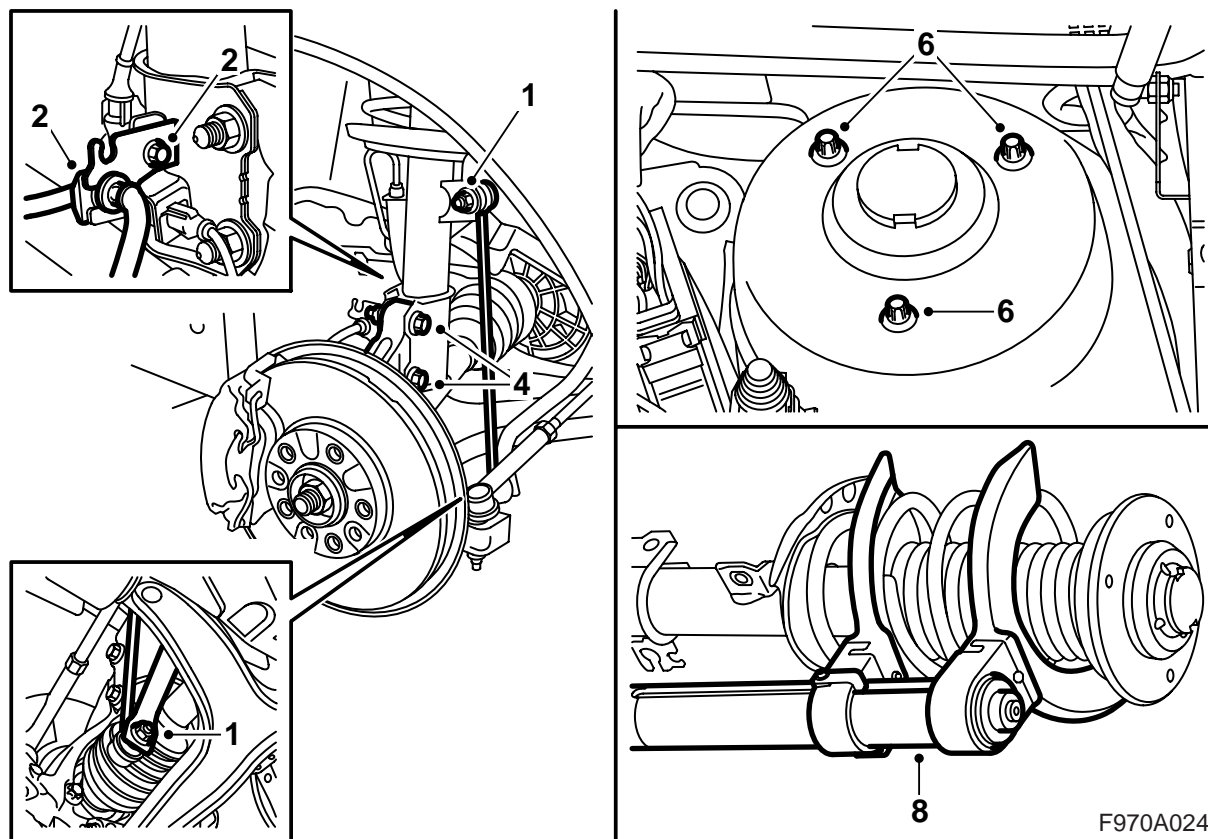


F970A023

Förberedande arbete

- 1 Lyft bilen.
- 2 Demontera samtliga hjul.
- 3 Demontera spoilerskölden, dela stötfångarens skarvdon och demontera det från hållaren på spoilerskölden.

Bilar med strålkastar rengörare: Haka loss slangen från spoilerskölden.



F970A024

Fram

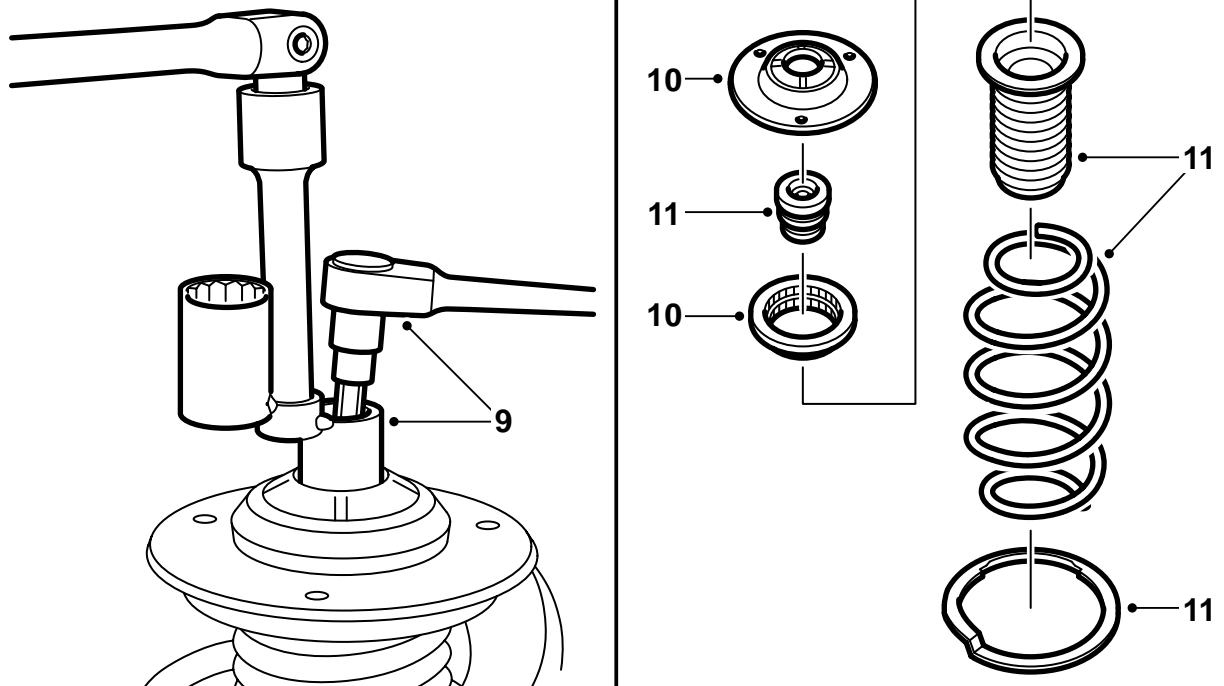
Beskrivningen gäller i vissa fall en sida, men arbetet ska utföras på båda sidorna.

- 1 Demontera krängningshämmlänken på bilens vänstra sida, håll emot med en 17 mm öppen nyckel.
- 2 Demontera hållaren för hjulsensorns kontaktdon och clipset för bromsslängen. Kroka ur slangen.
- 3 Avlasta styrspindelhuset med en domkraft. Låt domkraften stå kvar under hela arbetet.
- 4 Demontera styrspindelhuset från fjäderbenet. Håll emot skruven med en nyckel så att skruven inte roterar.
- 5 Fäll ut styrspindelhuset.
- 6 Demontera skruvarna från fjäderbenets övre infästning.
- 7 Lyft bort fjäderbenet och placera det i ett skruvstöd.

Observera

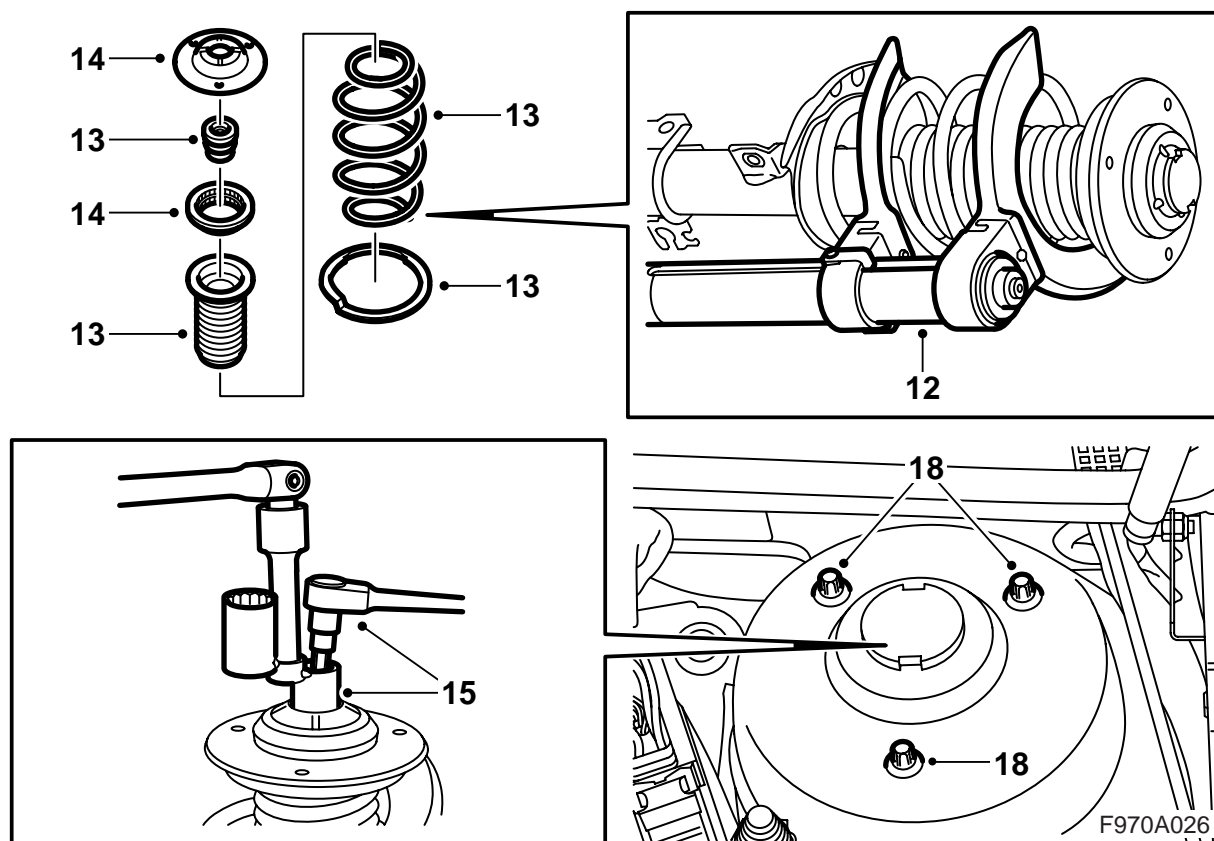
Kläm inte för hårt.

- 8 Pressa ihop fjädern med 88 18 791 Fjäderpress.



F970A025

- 9 Demontera skyddskåpan från ovansidan på fjäderbenet. Håll emot kolvstången och demontera muttern med 89 96 613 Hylsa, fjäderben.
- 10 Demontera lagerstödet och stödlagret.
- 11 Demontera bälgen, fjädern, genomslagsstoppet och zinkbrickan.



12 Tryck ihop den nya fjädern med 88 18 791 Fjäderpress.

13 Lägg på zinkbrickan, genomslagsstoppet, fjädern och bälgen.

Se till att fjäderns nedre ände ligger an mot stopplacken i nedre fjädersätet.

14 Montera stödlagret och lagerstödet.

15 Montera en ny mutter.

Åtdragningsmoment 105 Nm (78 lbf ft)

16 Montera skyddskåpan.

17 Släpp fjäderpressen och justera bälgen, så att den förs över stötdämparen.

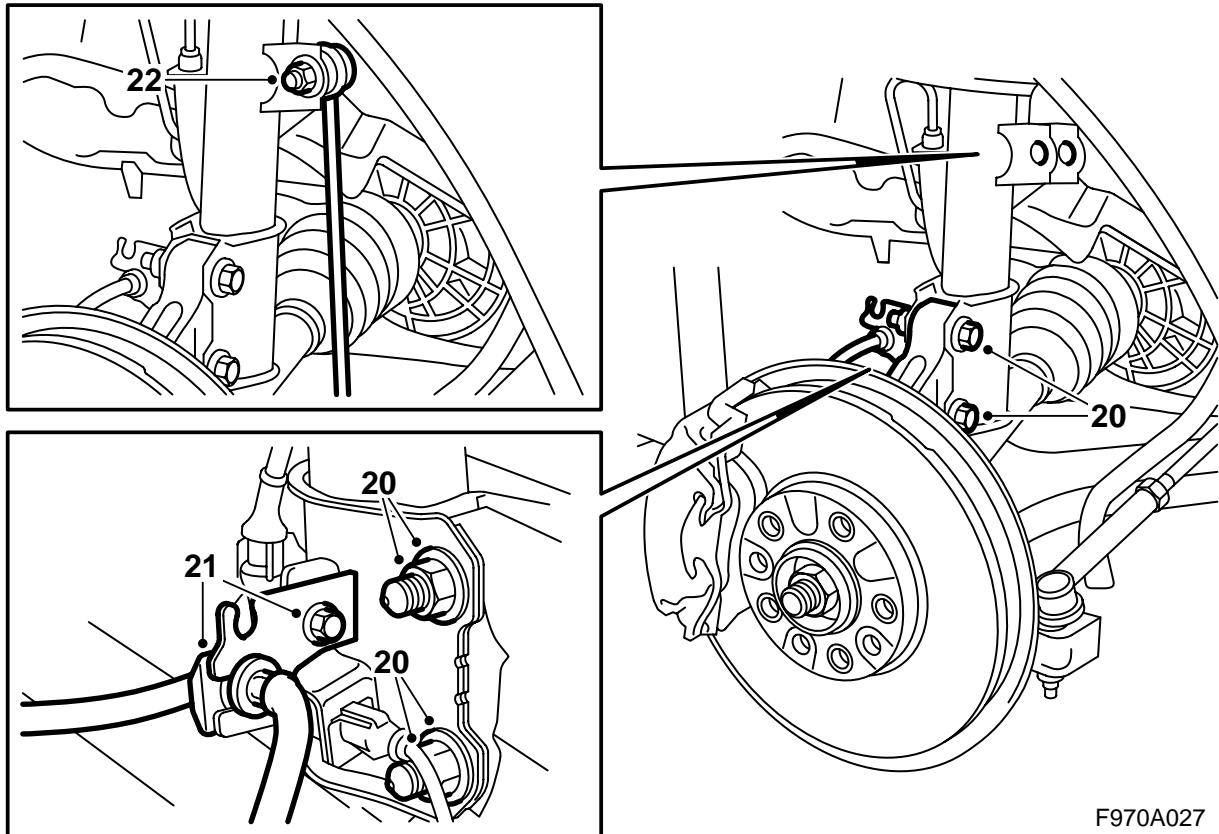
18 Placera fjäderbenet på plats i bilen och montera nya skruvar i den övre infästningen.

Notera

Monteringshålén är inte symmetriskt placerade.

19 Dra fast skruvarna genom att först dra åt dem för hand och sedan med åtdragningsmomentet.

Åtdragningsmoment 19 Nm (14 lbf ft)



F970A027

- 20 Fäll upp styrspindelhuset mot fjäderbenet, tryck in styrspindelhuset i fjäderbenet och montera nya skruvar samt brickor och muttrar (brickorna ska monteras tillsammans med muttrarna) som håller styrspindelhuset mot fjäderbenet. Håll emot med en nyckel så att skruven inte roterar.

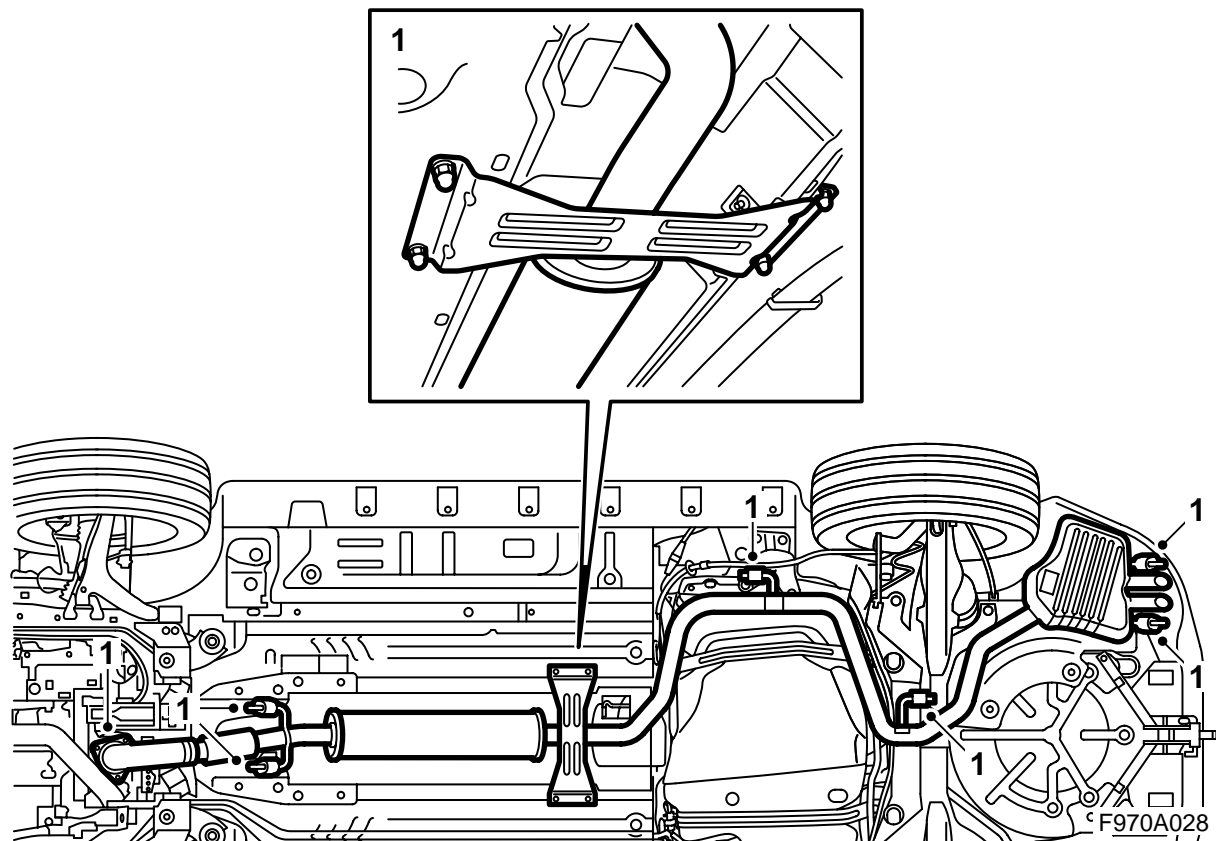
**Åtdragningsmoment 80 Nm +135°
(59 lbf ft +135°)**

Sänk och ta bort domkraften.

- 21 Montera fästet för hjulgivarkabeln, montera bromsslängen och clipset.
- 22 Montera krängningshämmlänkarna på båda sidorna. Håll emot med en 17 mm öppen tunn nyckel.

Åtdragningsmoment 64 Nm (47 lbf ft)

- 23 Repetera punkterna 1-22 på bilens högra sida.



Bak

Beskrivningen gäller i vissa fall en sida, men arbetet ska utföras på båda sidorna.

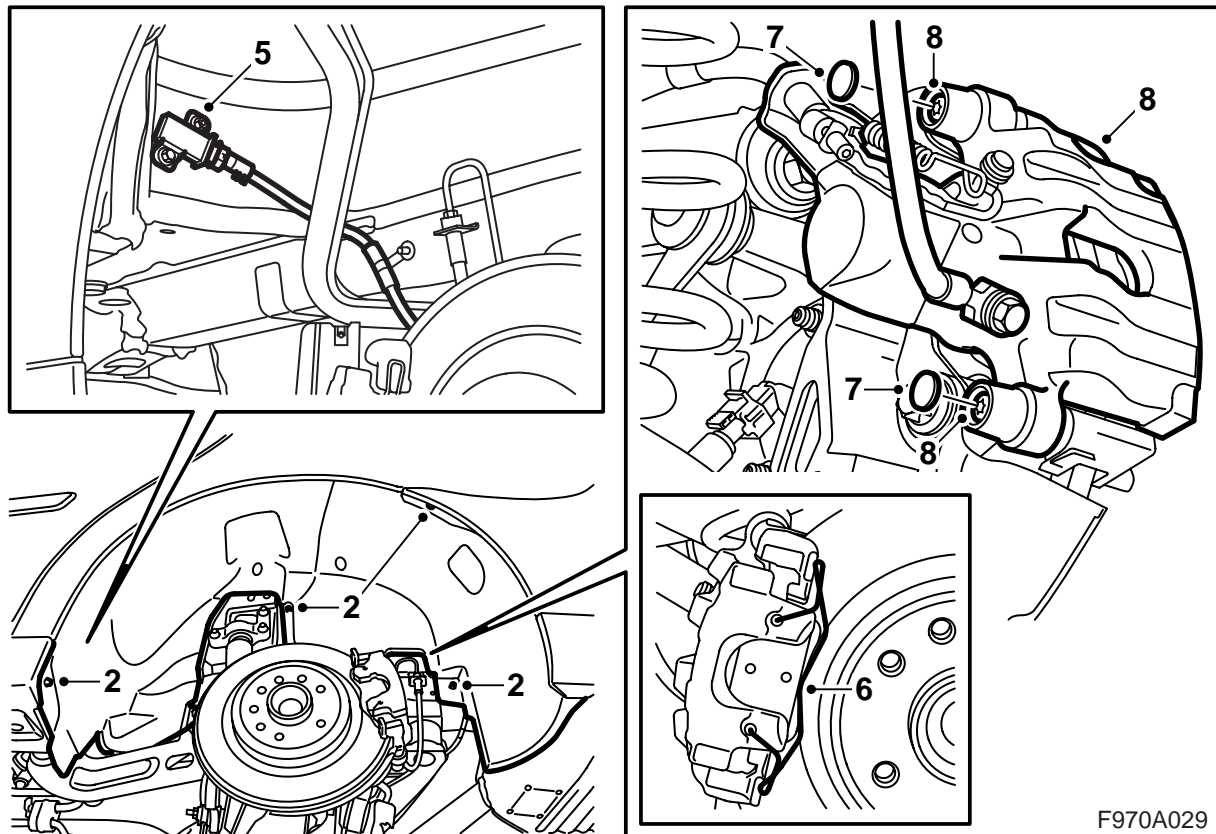
1 Lyft bilen och demontera avgassystemet.

CV: Demontera tunnelförstärkningen.

Observera

Den flexibla bälgen på avgassystemets främre del får ej böjas mer än 5° från sin neutrallinje.

Vid överbelastning av röret får man en kvarstående deformation på ingående detaljer. Detta kan ge upphov till missljud och läckage och i ett senare skede haveri.



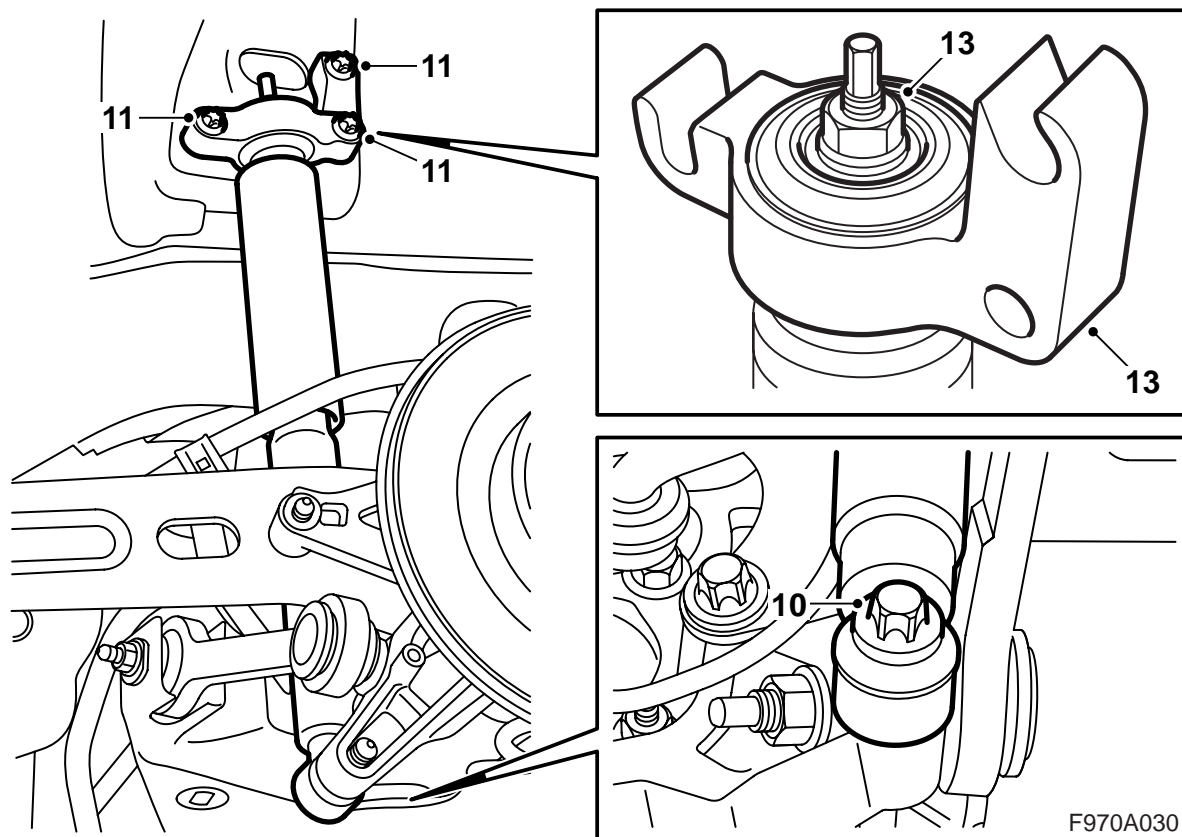
- 2 **TPM:** Demontera skruvar och muttrar till de bakre innerskärmarna.
- 3 **TPM:** Lossa respektive innerskärm från pinnbultarna.
- 4 **TPM:** Lossa respektive innerskärm från skärmkanten med början bakifrån. Lossa dem efterhand från hela skärmkanten och lyft ur dem.
- 5 **TPM:** Demontera kontaktdonet från signaldetektorn, clipsen från hjulhuset och vik ned ledningsnätet på båda sidor.
- 6 Demontera fjädern från bromsoket.
- 7 Demontera skyddslocken.
- 8 Demontera bromshuset och häng upp det med en krok i hållaren för bromsröret.

Observera

Var försiktig så att bromsrören inte skadas.

Demontera den yttre bromsklotsen.

- 9 Demontera bromshuset på den andra sidan.



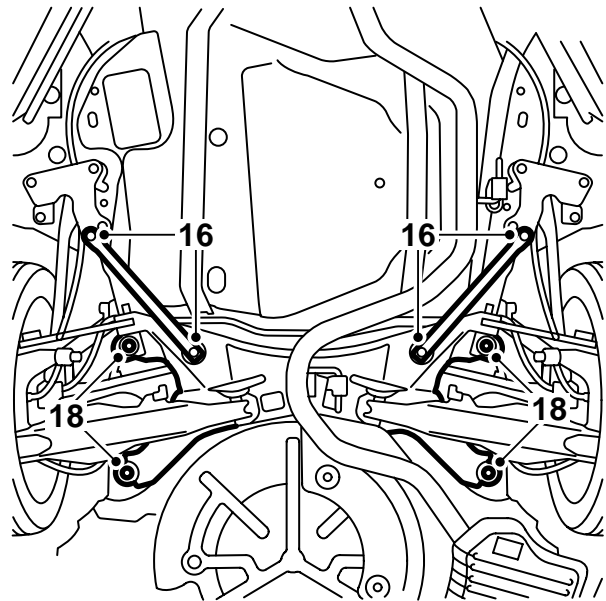
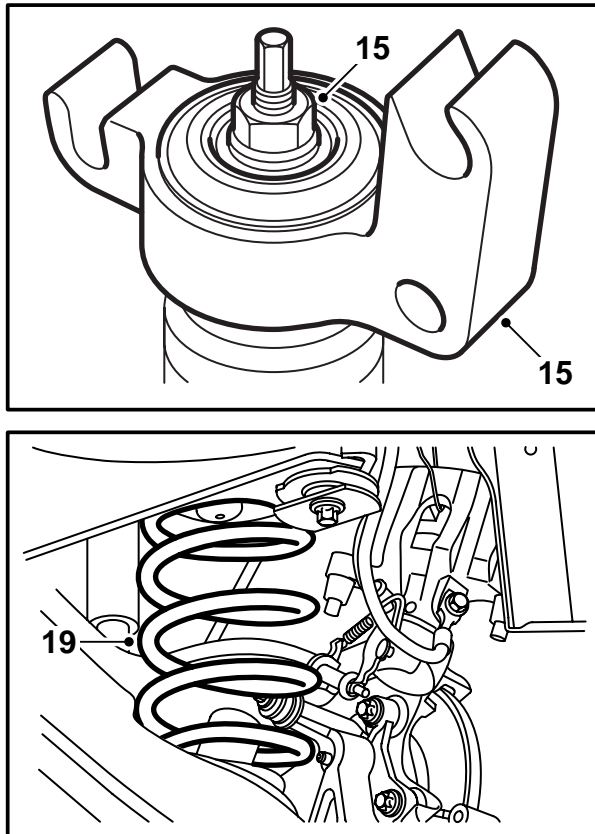
- 10 Demontera skruven som håller stötdämparen till spindelhuset.
- 11 Demontera stötdämparens konsol från karossen.

Notera

Det främre hålet och det övre hålet är slitsade vilket innebär att dessa skruvar enbart behöver lossas.

Lyft bort stötdämparen.

- 12 Demontera stötdämparen på andra sidan.
- 13 Demontera konsolen från stötdämparen.
- 14 Flytta över brickan till den nya stötdämparen.



F970A031

15 Montera konsolen på respektive stötdämpare med en ny mutter.

Åtdragningsmoment 27 Nm (20 lbf ft)

16 **CV:** Demontera de bakre chassiförstärkningarna.

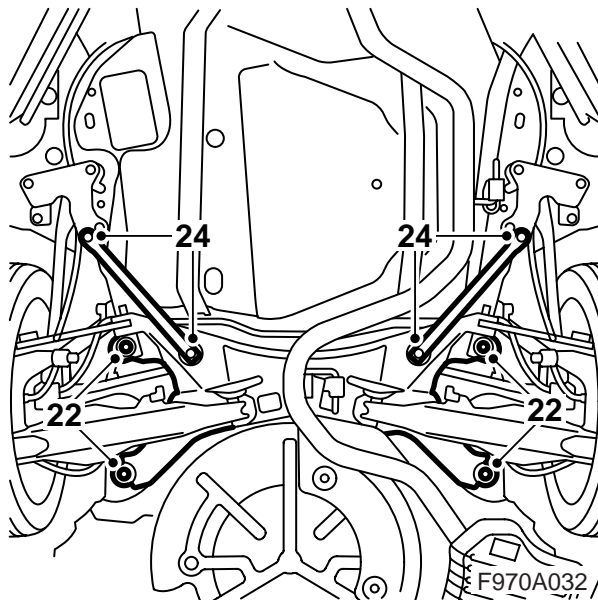
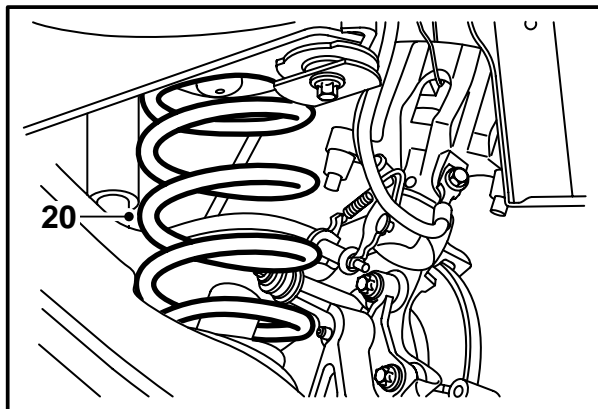
17 Ställ en pelardomkraft mitt under bärramen.

18 Demontera bärramens skruvar från karossen.

19 Sänk ner bärramen och lyft bort fjädrarna.

Observera

Bärramen får inte sänkas mer än 200 mm i bak-kant.



20 Montera fjäderstöden på fjädrarna. Placera fjädrarna på de nedre svängarmarna.

21 Lyft bärramen. Tryck bärramen något framåt.

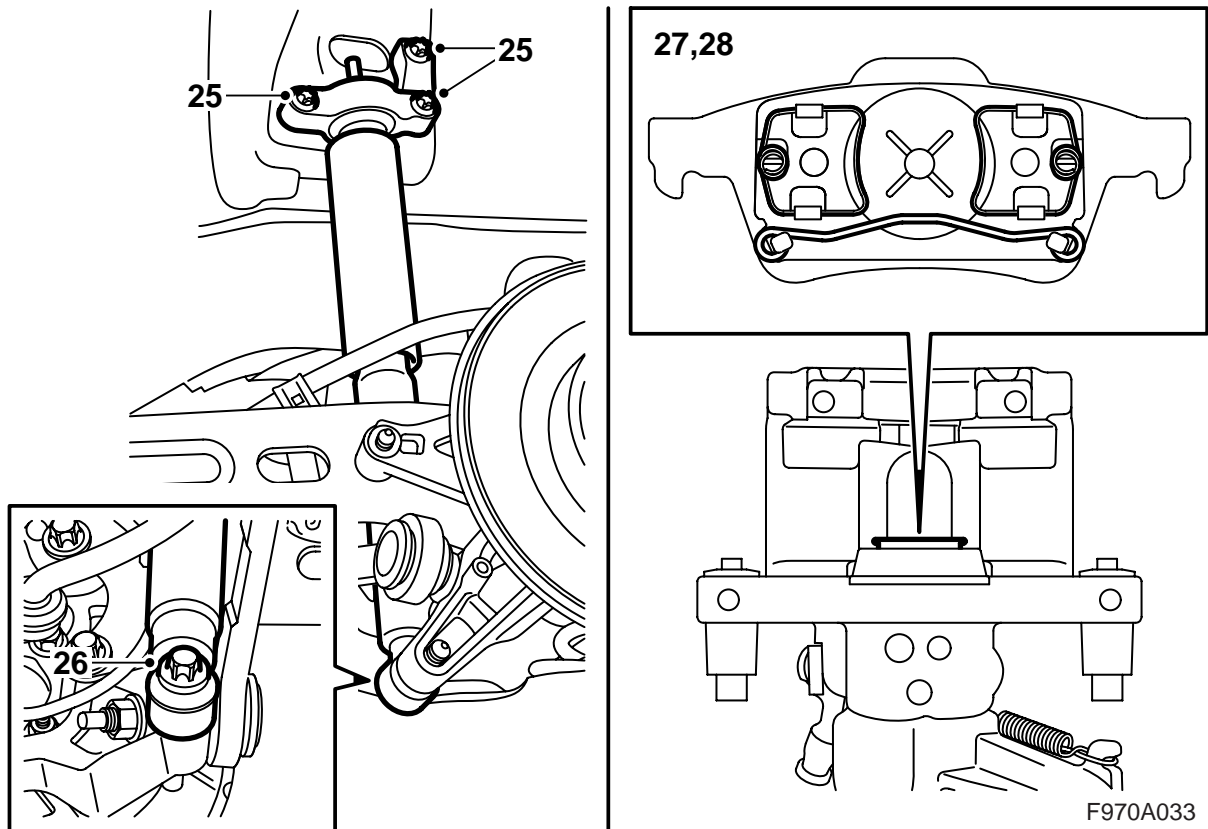
22 Montera bärramen till karossen.

**Åtdragningsmoment 75 Nm +135°
(55 lbf ft +135°)**

23 Ta bort domkraften.

24 **CV:** Montera de bakre chassiförstärkningarna.

Åtdragningsmoment 110 Nm (81 lbf ft)



25 Montera stötdämparnas konsoler till karossen.

Åtdragningsmoment 53 Nm (39 lbf ft)

26 Montera stötdämparna till spindelhusen med nya skruvar.

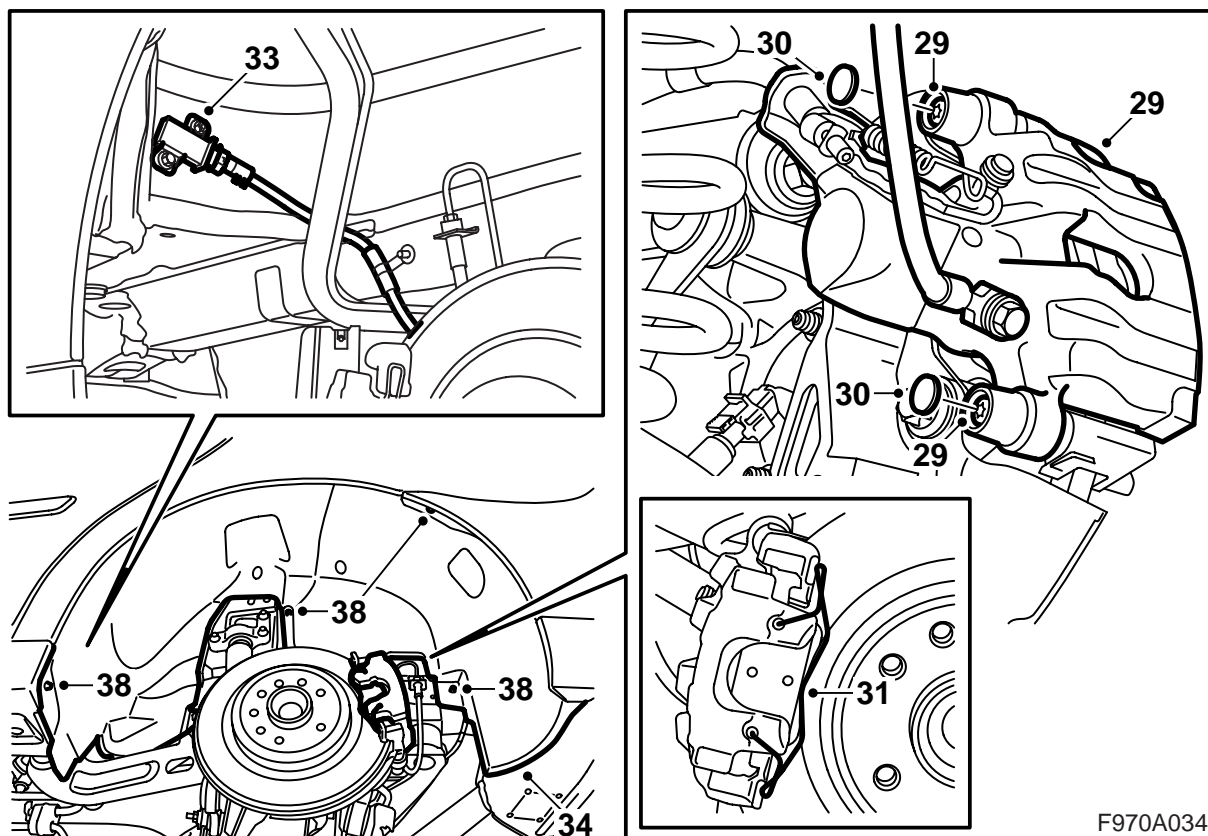
Åtdragningsmoment 150 Nm (111 lbf ft)

27 Demontera den inre bromsklotsen och skruva in bromskolven med hjälp av 89 96 969 Återställningsverktyg och 89 96 977 Adapter.

28 Montera bromsklotsarna.

Observera

Se till att fjädrarna på den inre klotsen hamnar i kolvens spår.



29 Montera bromshuset.

Åtdragningsmoment 28 Nm (21 lbf ft)

30 Montera skyddslocken.

31 Montera fjädern.

32 Genomför punkt 27-31 på den andra sidan.

33 **TPM:** Anslut kontaktdonet till signaldetektorn och tryck fast clipsen.

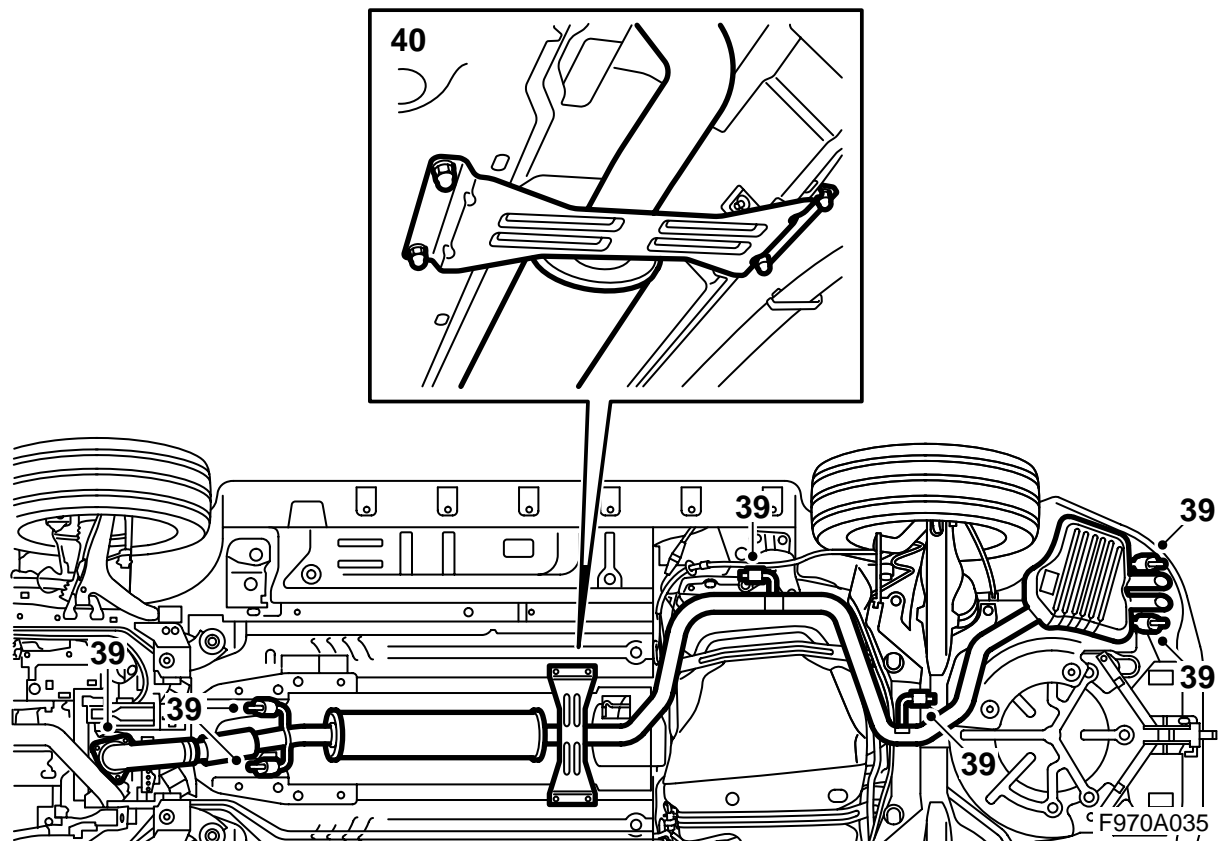
34 **TPM:** Vinkla in respektive innerskärm på plats. För in skärmens nederkanter mot hjulhuset.

35 **TPM:** Styr in respektive skärm mot övre pinnbulten. Passa sedan in den mot övriga pinnbultar.

36 **TPM:** Passa in respektive innerskärm mot skärmkanten och stötfångarhöljet. Innerskärmerna ska ligga bakom stötfångarhöljet.

37 **TPM:** Kontrollera innerskärmarnas passningar.

38 **TPM:** Montera samtliga skruvar och muttrar.



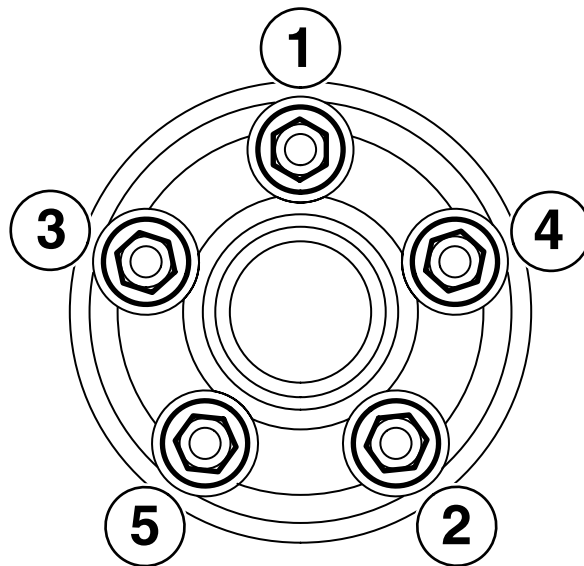
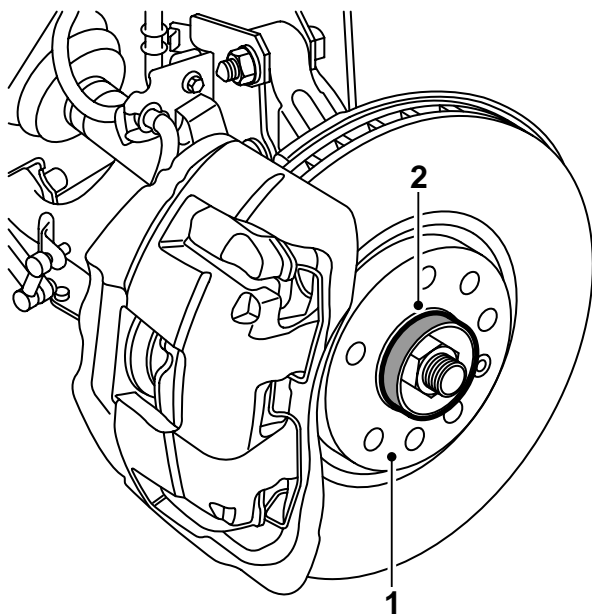
39 Montera avgassystemet.

Observera

Den flexibla bälgen på avgassystemets främre del får ej böjas mer än 5° från sin neutralinje.

Vid överbelastning av röret får man en kvarstående deformation på ingående detaljer. Detta kan ge upphov till missljud och läckage och i ett senare skede haveri.

40 **CV:** Montera tunnelförstärkningen.



F970A036

Avslutande arbete

- 1 Rengör anliggningsytan mellan fälgen och bromsskivan från smuts och rost.
- 2 Stryk 30 06 442 Vit högtrycksfettpasta på navet.

Observera

Se till att det inte kommer fett på anliggningsytan mellan fälgen och bromsskivan.

- 3 Häng hjulet på plats.
Montera skruvarna och dra dem växelvis för hand så att hjulet centreras.
- 4 Dra skruvarna växelvis två gånger.

Observera

Vid åtdragning av hjulskruvar ska hjulet hänga fritt.

Åtdragningsmoment 110 Nm (81 lbf ft)

- 5 Lyft upp spoilerskölden, montera stötfångarens skarvdon i hållaren och anslut skarvdonet.

Bilar med strålkastarrensörare: Haka fast slangen i spoilerskölden.

Samtliga: Montera spoilerskölden.

- 6 Sänk bilen.
- 7 Trampa några gånger på bromspedalen för att aktivera bromskolvorna och parkeringsbromsens självjustering.

- 8 **Bilar med strålkastarrensörare:** Kontrollera strålkastarrensörarnas funktion.

Observera

Efter slutförd montering måste en 4-hjulsmätning genomföras.

Efter montering av sportchassi

1 Gör en 4-hjulsmätning (se WIS 6. Styrinrättning - Styrlänkage - Justering, byte - Fyrhjulsinställning) och justera vid behov.

2 **Bilar utan Xenon:** Kontrollera ljusinställningen och justera vid behov.

Bilar med Xenon: Kalibrera AHL på följande sätt:

- Bilen ska stå plant.
- Bilen ska vara olastad.
- Gunga bilen så att eventuella sättningar i stötdämpare lossnar.
- Handbromsen får ej vara dragen.
- Xenonlamporna ska vara tända.
- Anslut diagnosverktyget och utför en kalibrering av båda AHL-styrdonen. Kontrollera huvudljusets funktion och radera eventuella felkoder.
- Kontrollera ljusinställningen och justera vid behov.