

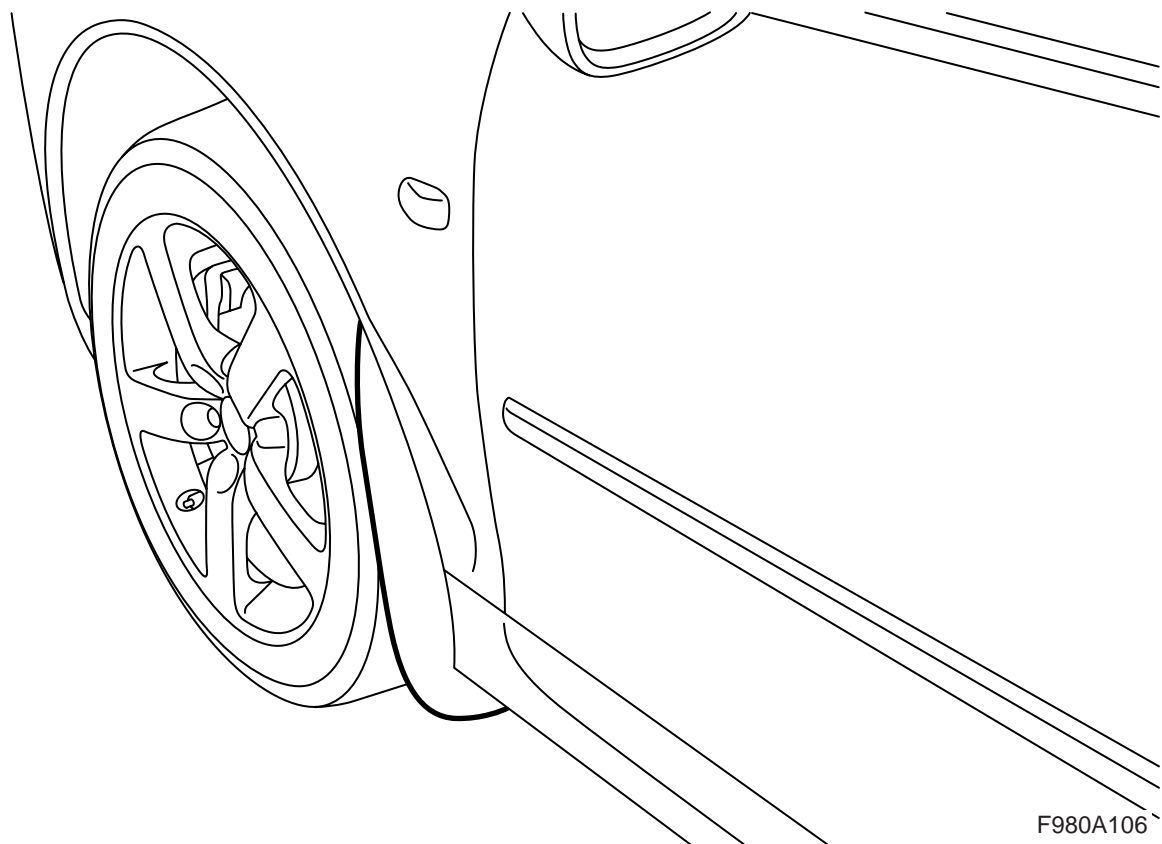


**MONTERINGSANVISNING · INSTALLATION INSTRUCTIONS
MONTAGEANLEITUNG · INSTRUCTIONS DE MONTAGE**

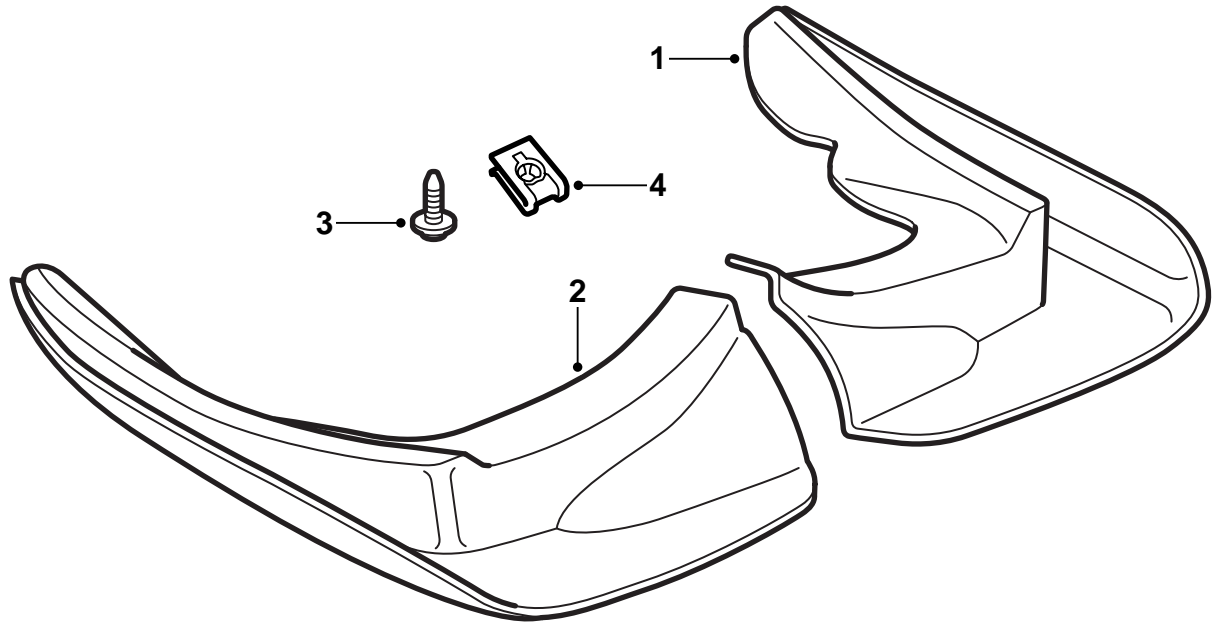
Saab 9-3 M03-

ยางกันโคลน, ด้านหน้า

Accessories Part No.	Group	Date	Instruction Part No.	Replaces
12 786 784 12 831 787	9:84-19	Mar 03	12 798 021	12 798 021 Apr 02

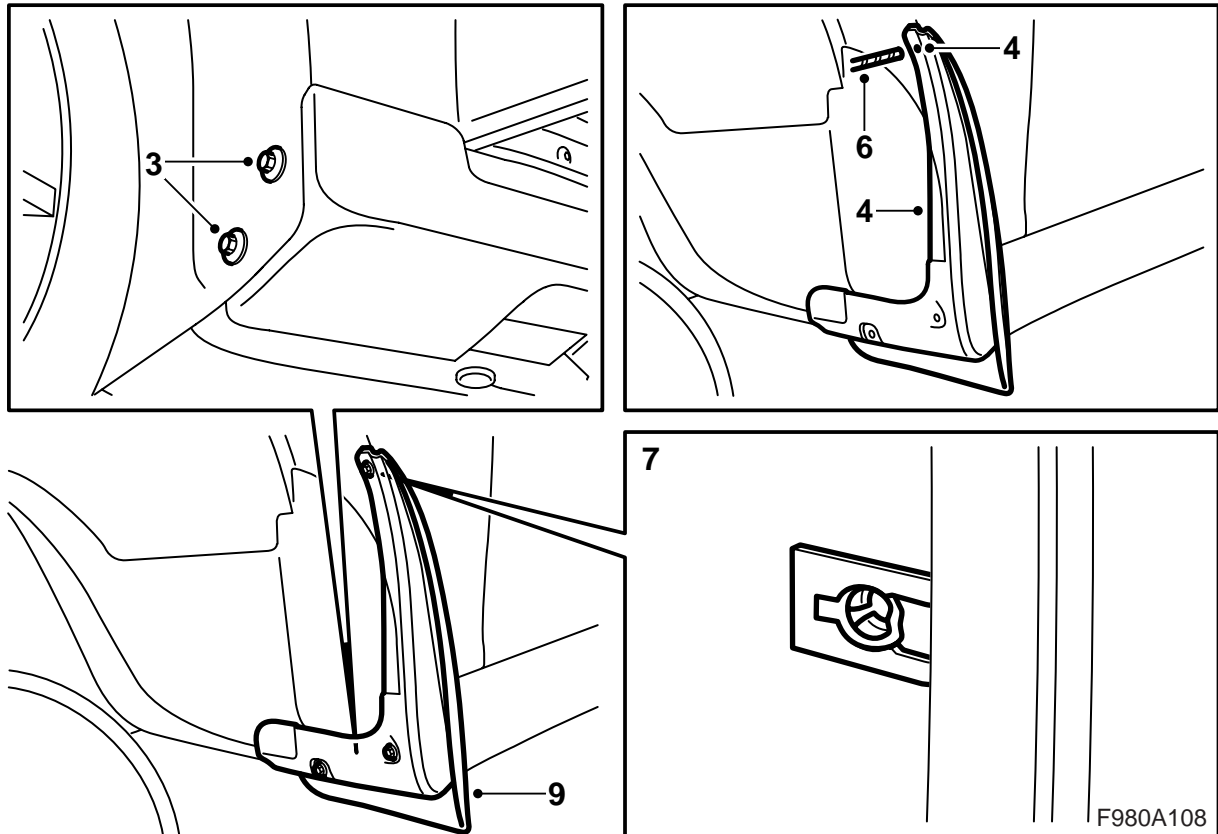


F980A106

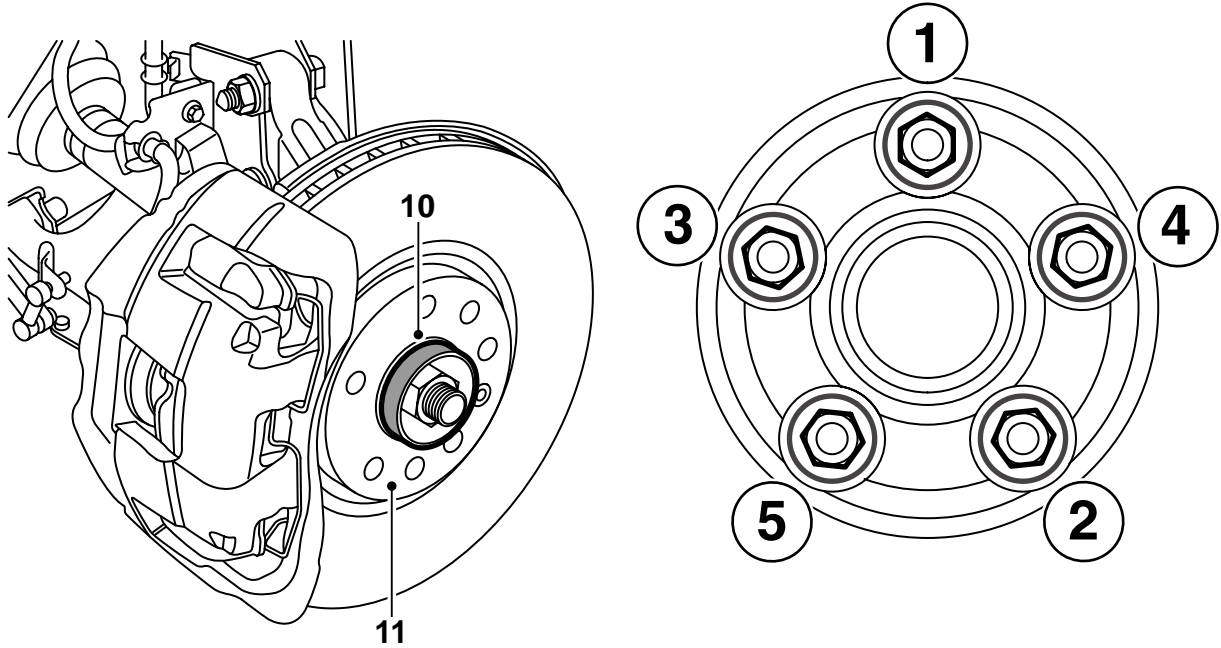


F980A107

- 1 ยางกันโคลน ด้านซ้าย
- 2 ยางกันโคลน ด้านขวา
- 3 สกรู (x6)
- 4 แป้นเกลียวหนีบ (x2)



- 1 ยกรถยนต์ขึ้น
- 2 ถอดล้อหน้าด้านซ้ายออก
- 3 ถอดสลักเกลียวตรงช่วงล่างของขอบหลังของบังโคลนล้อรถด้านซ้าย
- 4 ดัดยางกันโคลน กดเข้าไปในตำแหน่งที่ถูกต้อง และทำเครื่องหมายตำแหน่งของรูบน
- 5 ถอดยางกันโคลนออก
- 6 เจาะรูขนาด 6 มม. ตรงเครื่องหมายที่ทำไว้
- 7 พับกาบรองเส้นออก และติดแป้นเกลียวหนีบข้างรูที่เจาะไว้
- 8 ติดกาบรองเส้น
- 9 ดัดยางกันโคลน



F980A109

- 10 ทำความสะอาดสนิมและสิ่งสกปรกออกจากพื้นผิว
หน้าสัมผัสระหว่างขอบล้อและจานเบรค
- 11 ทาครีมสีขาวยชนิดความดันสูง (หมายเลขสินค้า
30 06 442) บนดุมล้อ

สำคัญ

ดูว่าไม่มีไขมันบนพื้นผิวหน้าสัมผัสระหว่าง
ขอบล้อและจานเบรค

- 12 แขนล้อกลับเข้าที่ ใส่สกรูและขันสลักเกลียวสลั
กันในแนวทแยงด้วยมือเพื่อให้ล้ออยู่ตรงกลาง
- 13 ขันสลักเกลียวสลักกันในแนวทแยงสองครั้ง

สำคัญ

ขณะทำการขันสลักเกลียวจะต้องให้ล้อรถ
แขวนอยู่อย่างอิสระ

ค่าแรงบิดที่กำหนดในการขัน

ขอบล้ออลูมิเนียม 110 นิวตันเมตร
(81 ปอนด์ฟุต)

ขอบล้อโลหะ 50 นิวตันเมตร +2x90 องศา สูงสุด
110 นิวตันเมตร (37 ปอนด์ฟุต +2x90 องศา
สูงสุด 81 ปอนด์ฟุต)

หมายเหตุ

เพื่อป้องกันไม่ให้ขันสลักเกลียวแรงเกินไปเมื่อ
ทำการติดตั้งขอบล้อโลหะ จะต้องทำการขันแบบ
หมุน 90 องศาโดยใช้ประแจปอนด์ที่ตั้งไว้ที่
110 นิวตันเมตร (81 ปอนด์ฟุต) ถ้าประแจปอนด์
แสดงว่าได้เข้าถึง 110 นิวตันเมตร (81 ปอนด์ฟุต)
ให้หยุดการขันแบบหมุน 90 องศา

- 14 ทำซ้ำข้อ 2-13 บนด้านขวาของรถยนต์และลดรถลง