

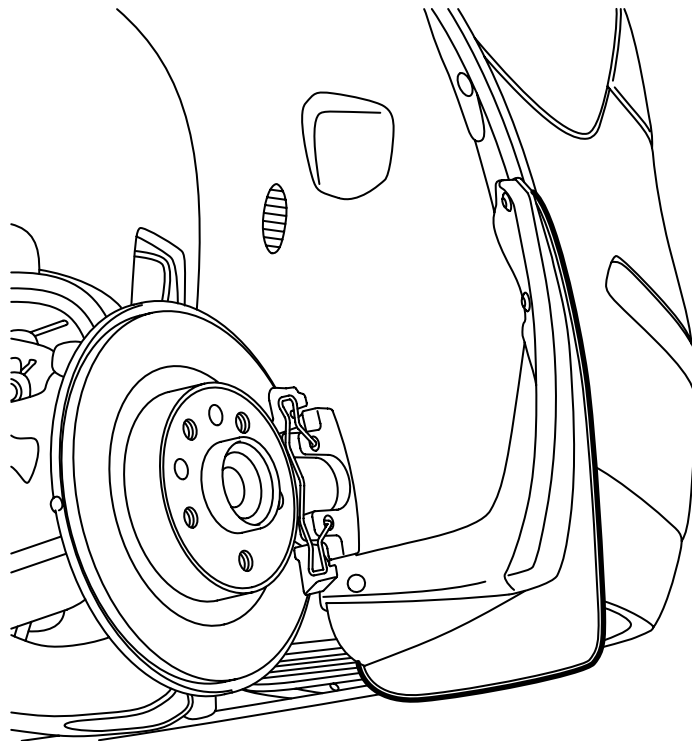


**MONTERINGSANVISNING · INSTALLATION INSTRUCTIONS
MONTAGEANLEITUNG · INSTRUCTIONS DE MONTAGE**

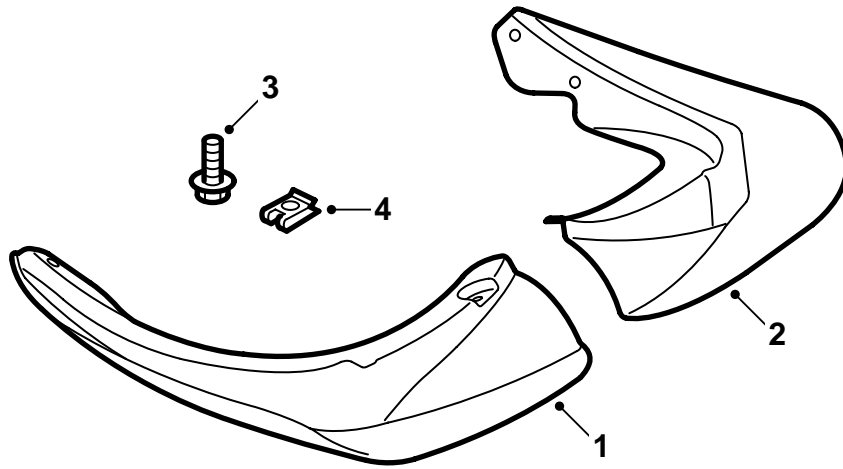
Saab 9-3 M03-

ตัวกันกระเด็น, ด้านหลัง

Accessories Part No.	Group	Date	Instruction Part No.	Replaces
12 786 785	9:84-20	Oct 04	12 798 022	12 798 022 Aug 02

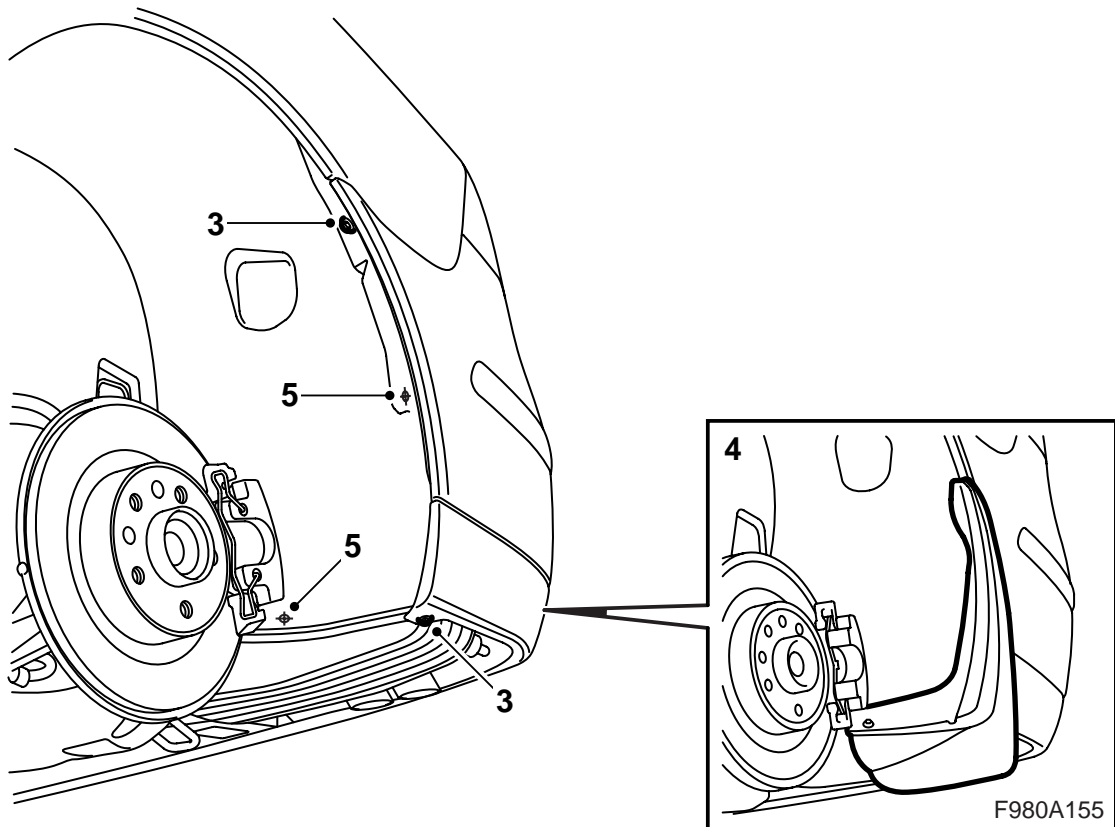


F980A153



F980A154

- 1 ยางกันโคลน ด้านซ้าย
- 2 ยางกันโคลน ด้านขวา
- 3 สกรู (x8)
- 4 แป้นเกลียวหนีบ (x4)

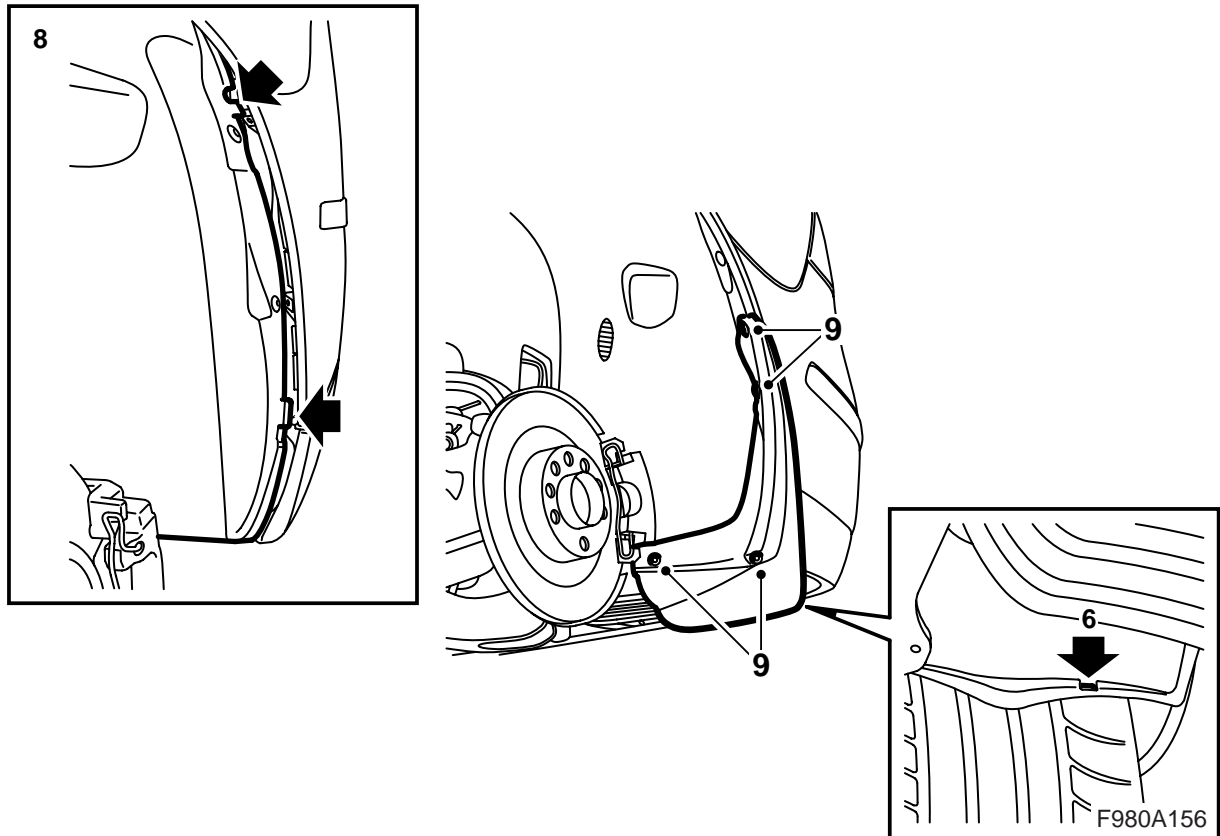


- 1 ยกรถยนต์ขึ้น
- 2 ถอดล้อหลังทั้งสองออก
- 3 ด้านซ้าย: ถอดสลักเกลียวที่ติดจากด้านล่างและด้านล่างที่ขอบบังโคลนล้อรถ
- 4 ด้านซ้าย: ใส่ตัวกันกระเด็นกับก้ามรอสี่น ใช้ตัวกันกระเด็นเป็นตัวรองเจาะ

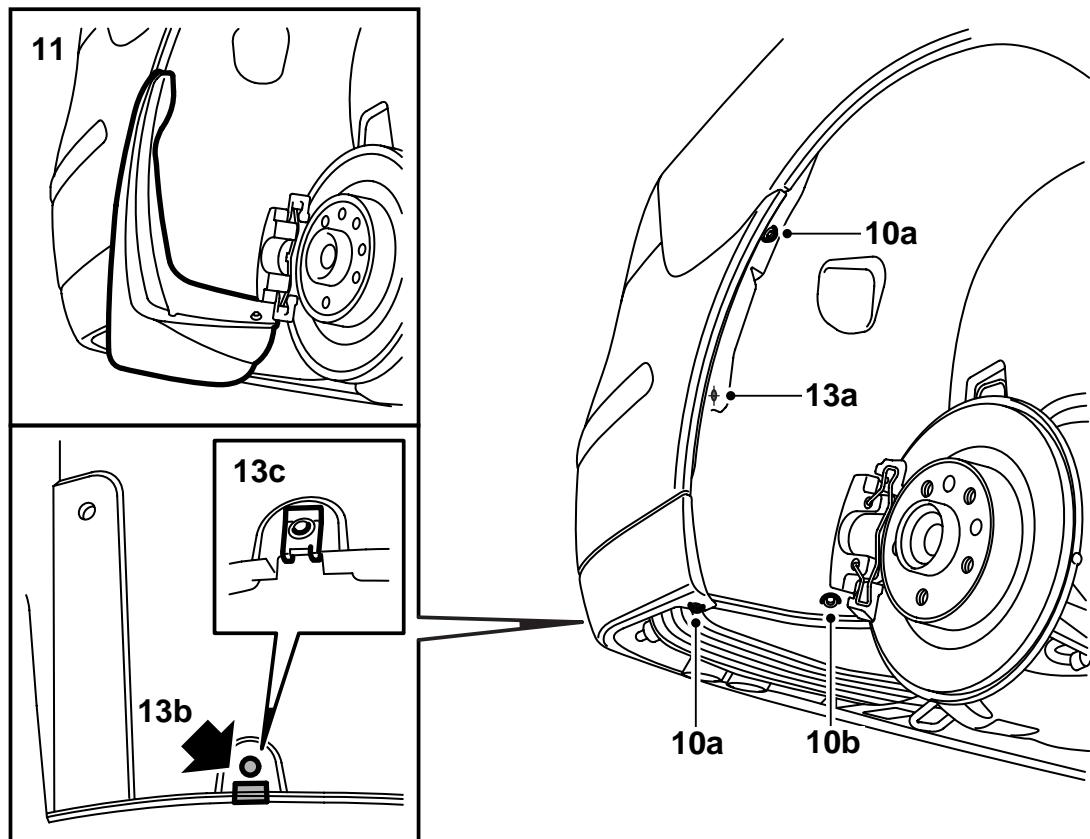
สำคัญ

อย่ากดเนื่องจากอาจทำให้ก้ามรอสี่นเสียหาย

- 5 ด้านซ้าย: ใช้ดอกสว่านขนาด 6 มม. เพื่อเจาะรู 2 รูให้ตรงกับรูในตัวกันกระเด็นและจากนั้นเอาตัวกันกระเด็นออก



- 6 ด้านซ้าย: ใช้มีดเพื่อทำร่องจากด้านล่างที่ตำแหน่งที่จะใส่เบาะเป็นเกลียวหนีบด้านล่าง (ตำแหน่งถูกแสดงจากด้านหลังของกาะรองที่นั่ง)
- 7 ด้านซ้าย: จำกัดการรองที่นั่งออกอย่างระมัดระวังและใส่เบาะเป็นเกลียวหนีบ
- 8 ด้านซ้าย: ใส่กาะรองที่นั่ง
- 9 ด้านซ้าย: ใส่ตัวกันกระเด็น ตรวจสอบการใส่กับกันชนและปรับถ้าจำเป็น



F980A359

10 ด้านขวา:

- a ทั้งหมด: ถอดสลักเกลียวที่ใส่อยู่จากด้านล่างและสลักเกลียวในขอบหลังของกابรองล้อ
- b รถยนต์ที่มีแผงดักอากาศ: ถอดสลักเกลียวที่ติดตั้งอยู่ในตัวล่างในขอบบังโคลนล้อรถ

11 ด้านขวา: ใส่ตัวกันกระเด็นกับกابรองล้อ ใช้ตัวกันกระเด็นเป็นตัวรองเจาะ

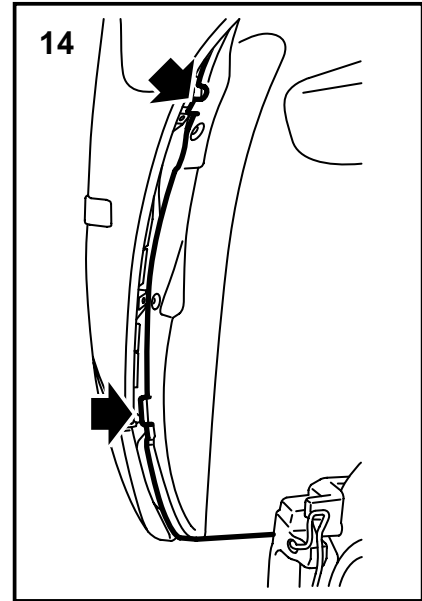
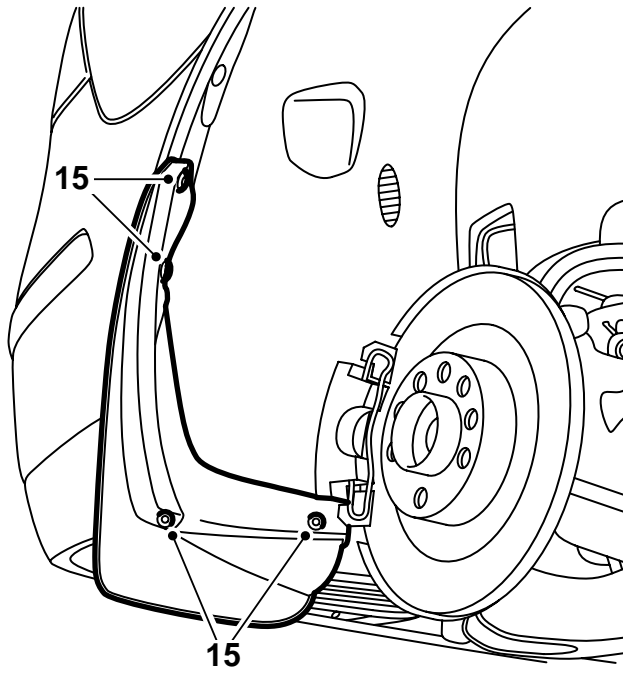
สำคัญ

อย่างกดเนื่องจากอาจทำให้กابรองล้อเสียหาย

12 ด้านขวา: ใช้ดอกสว่านขนาด 6 มม. เพื่อเจาะรูให้ตรงกับรูในตัวกันกระเด็นและจากนั้นเอาตัวกันกระเด็นออก

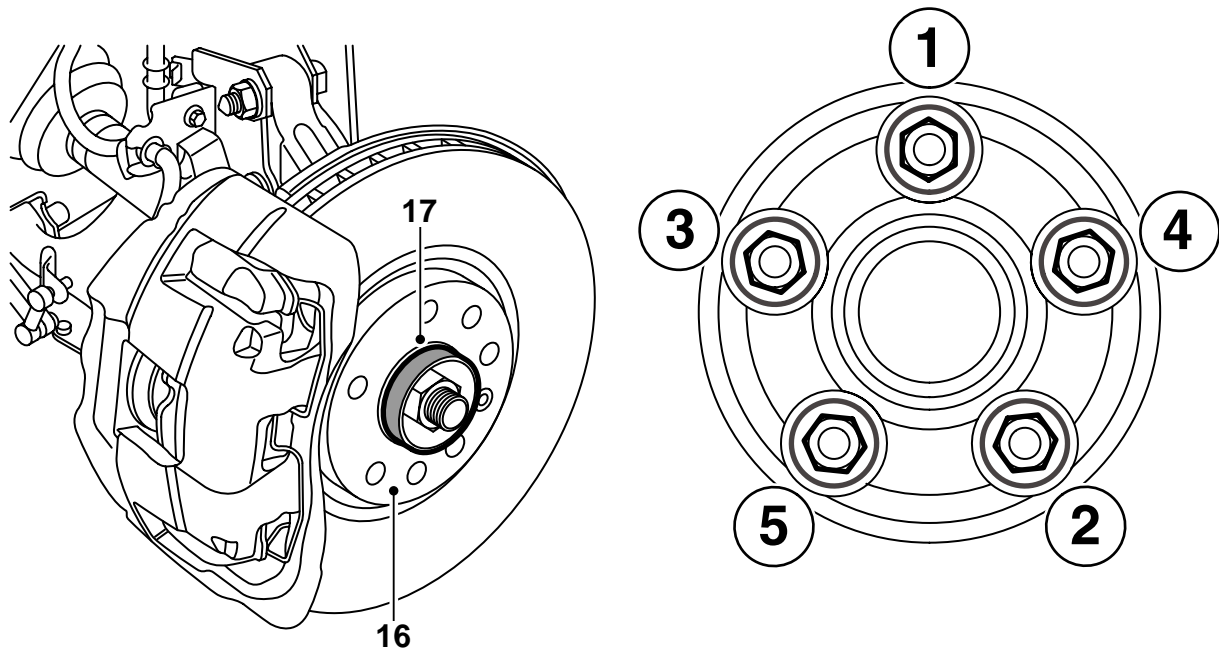
13 ด้านขวา:

- a ทั้งหมด: งดกัปรองล้อออกอย่างระมัดระวังและใส่แป้นเกลียวหนีบ
- b รถยนต์ที่ไม่มีแผงดักอากาศ: ทำร่องด้วยมีดจากด้านล่างตรงที่แป้นเกลียวหนีบด้านล่างจะติดตั้ง
- c รถยนต์ที่ไม่มีแผงดักอากาศ: ใส่แป้นเกลียวหนีบ



F980A158

- 14 ด้านขวา: ไส้ก้ามรอลื่น
- 15 ด้านขวา: ไส้ตัวกันกระเด็น ตรวจสอบการใส่กับ
กันชนและปรับถ้าจำเป็น



F980A159

- 16 ทำความสะอาดสิ่งสกปรกและสนิมทั้งหมดจากพื้นผิวสัมผัสระหว่างขอบล้อและจานเบรกบนด้านซ้ายของรถยนต์
- 17 ทาครีมสีขาวยชนิดความดันสูง (หมายเลขสินค้า 30 06 442) บนดุมล้อ

- 21 ทำซ้ำข้อ 16-20 ที่ด้านขวาของรถยนต์
- 22 วางรถยนต์ลงบนพื้น

สำคัญ

ดูว่าไม่มีไขมันบนพื้นผิวหน้าสัมผัสระหว่างขอบล้อและจานเบรก

- 18 ล้อลูมิเนียม: ทาน้ำมันบนเกลียวของสลักเกลียวและที่พื้นผิวรูปกรวยของสลักเกลียว
- 19 แขนล้อกลับเข้าที่ ใส่สลักเกลียวและขันสลักเกลียวสลักกันในแนวทแยงด้วยมือเพื่อให้ล้ออยู่ตรงกลาง
- 20 ขันสลักเกลียวสลักกันในแนวทแยงสองครั้ง

สำคัญ

ขณะทำการขันสกรูจะต้องให้ล้อรถแขวนอยู่อย่างอิสระ

ค่าแรงบิดที่กำหนดในการขัน: 110 นิวตันเมตร (81 ปอนด์ฟุต)