

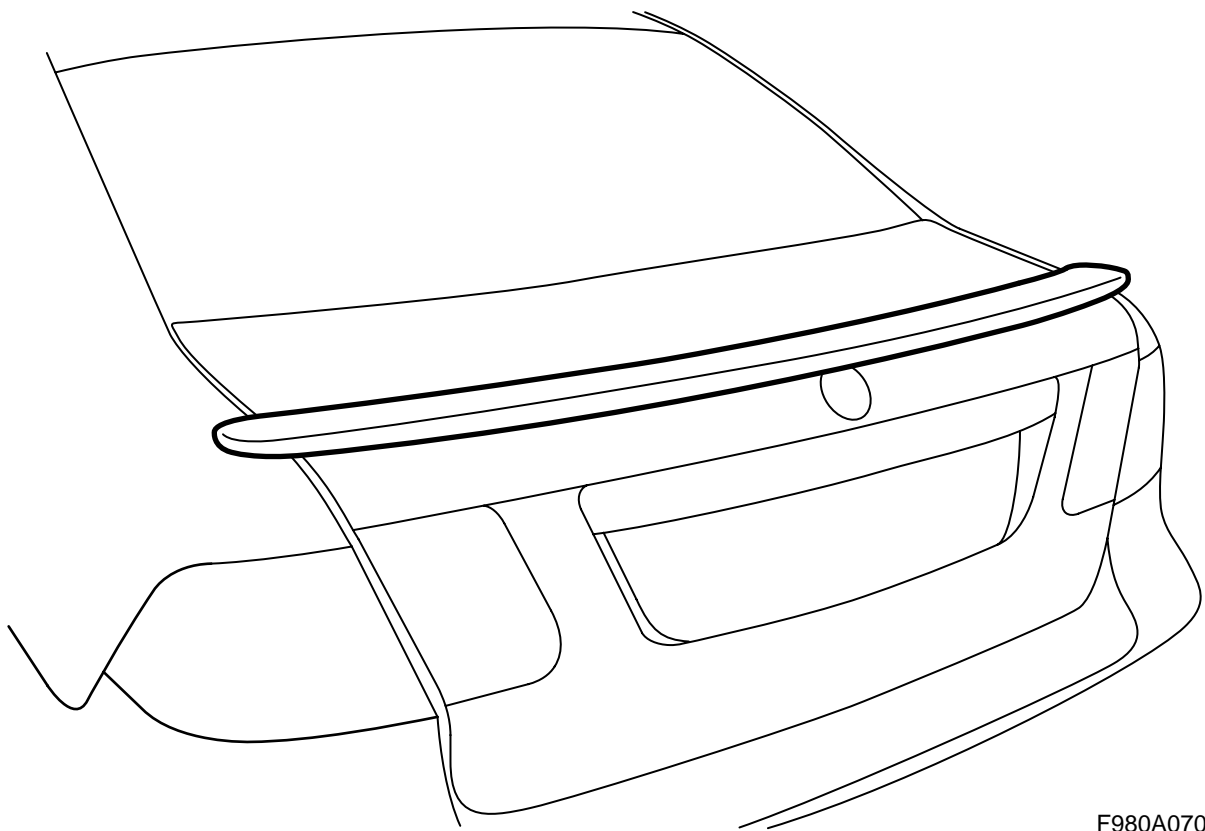


**MONTERINGSANVISNING · INSTALLATION INSTRUCTIONS  
MONTAGEANLEITUNG · INSTRUCTIONS DE MONTAGE**

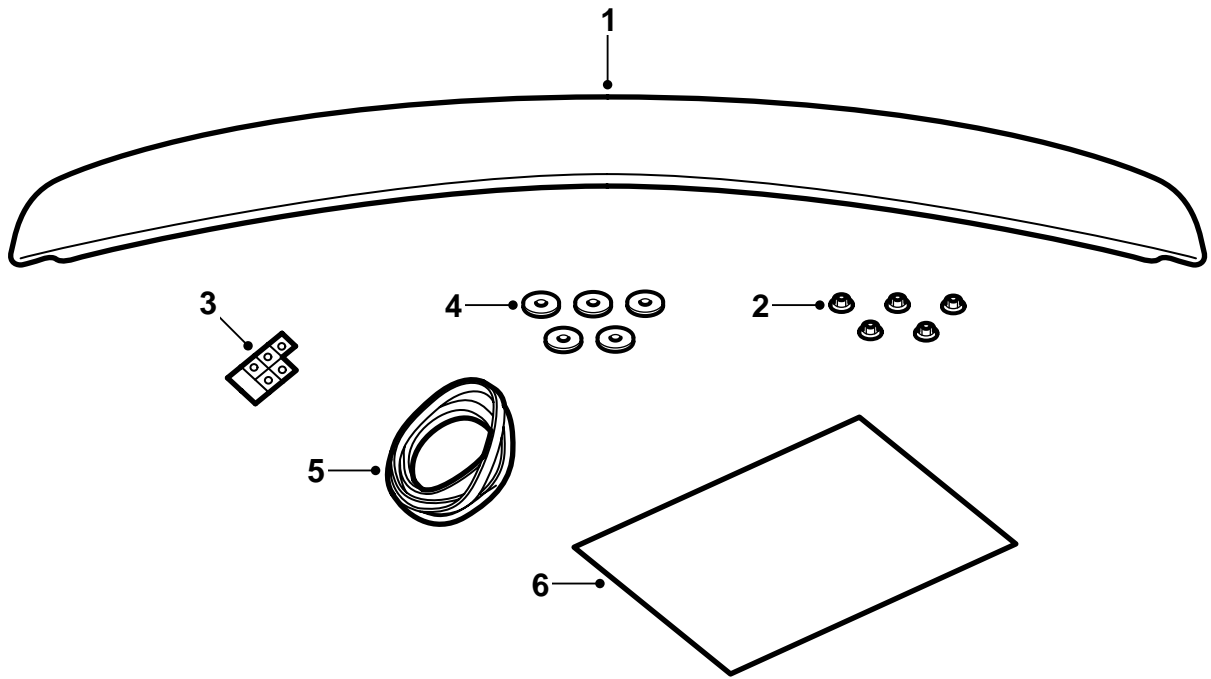
**Saab 9-3 M03-**

สปอยเลอร์ด้านหลัง

Accessories Part No.	Group	Date	Instruction Part No.	Replaces
<b>12 786 790</b>	<b>9:84-15</b>	<b>Oct 02</b>	<b>12 789 096</b>	<b>12 789 096 Mar 02</b>

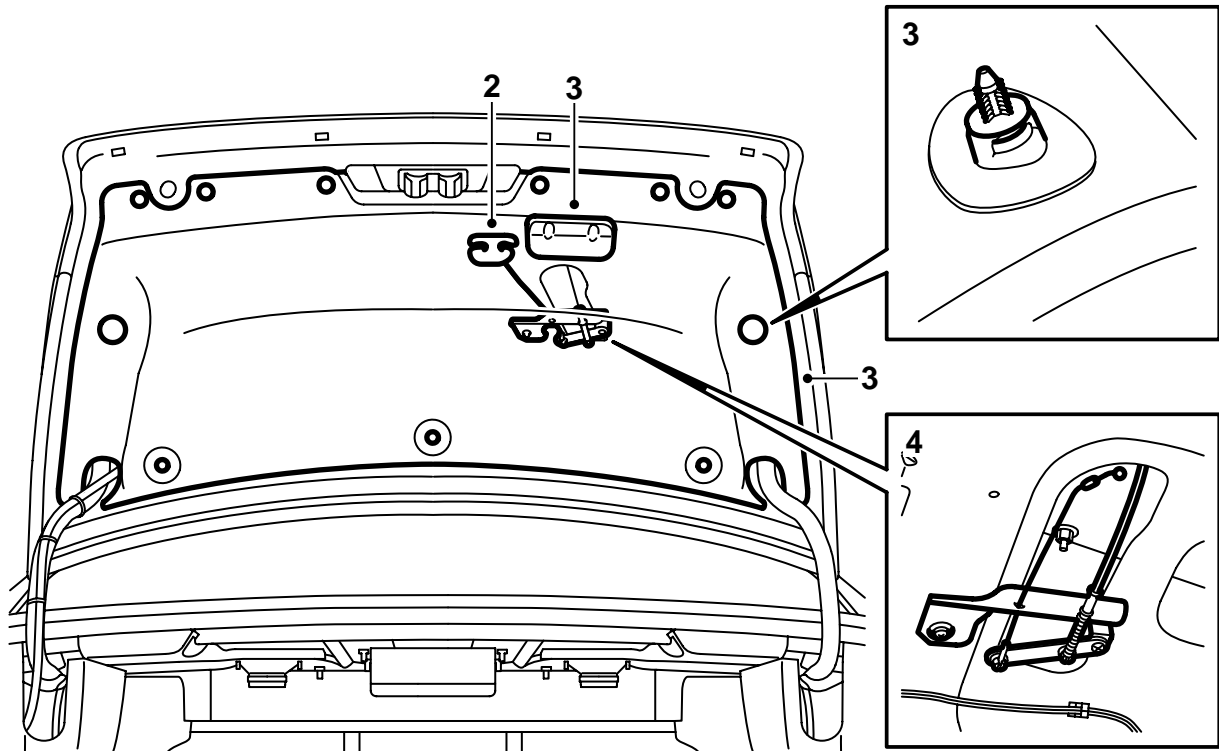


F980A070



F980A009

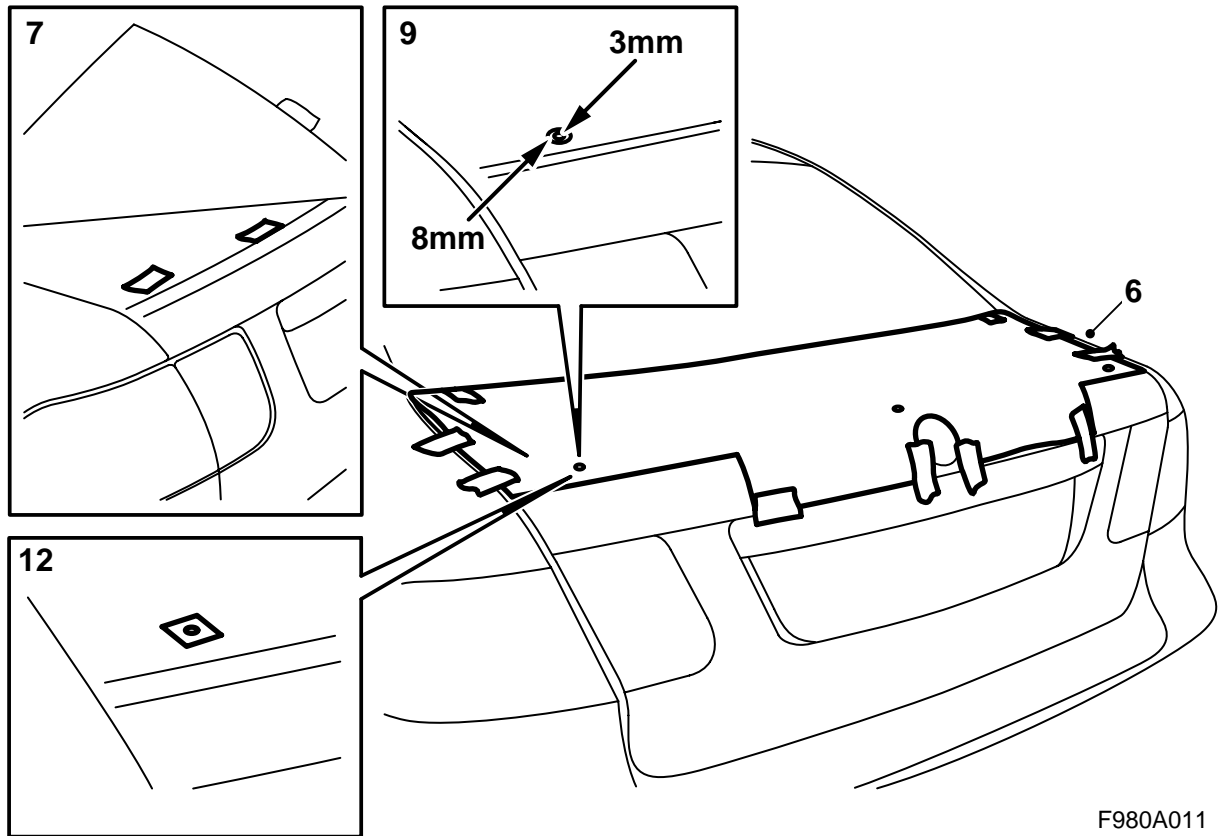
- 1 สปอยเลอร์
- 2 แม่เหล็ก (x5)
- 3 เปดสี่เหลี่ยม (x5)
- 4 สกรู (x5)
- 5 สายลวด
- 6 แม่เหล็ก (2 ส่วน)



F980A010

พื้นผิวของสปอยเลอร์ได้รับการเคลือบผิวด้วย  
สีเคลือบเทาและดังนั้นจึงพร้อมสำหรับการเคลือบสี

- 1 เคลือบสปอยเลอร์ด้วยเฉดสีเดียวกับตัวถัง ดู  
"คำแนะนำสำหรับการเคลือบสีพลาสติกกรองพื้นล่าง  
หน้า ABS" ในคำแนะนำการติดตั้งนี้
- 2 เปิดฝากระโปรงท้ายรถ  
**US:** ถอดด้ามจับเปิดฉุกเฉิน
- 3 ถอดด้ามจับปิดบนฝากระโปรงท้ายรถด้านใน  
ถอดหมุดย้ำสองจันทะและถอดขอบแต่งฝากระ-  
โปรงท้ายรถ
- 4 **US:** ถอดสลักเกลียวของกลไกการเปิดฉุกเฉินและ  
ย้ายกลไกไปข้างๆ



F980A011

- 5 ตัดส่วนต่างๆ ของแบบวัด ใส่เข้าด้วยกันและติดตั้งเข้าด้วยกันโดยใช้ชิ้นส่วนเทพ
- 6 วางแนวแบบวัดกับเครื่องหมายตรารูปกลมบนฝากระโปรงท้ายรถและมุมด้านหน้าของฝากระโปรงท้ายรถ ยึดแบบวัดด้วยเทปที่เครื่องหมายตราและมุมด้านหน้า
- 7 ยกแบบวัดที่เครื่องหมายตราขึ้นและติดเทปที่ตำแหน่งที่จะเจาะรู (5 อัน)
- 8 วางแนวแบบวัดอีกครั้งหนึ่งและยึดไว้ด้วยเทป

### สำคัญ

ตรวจสอบตำแหน่งของแบบวัดและปรับถ้าจำเป็น

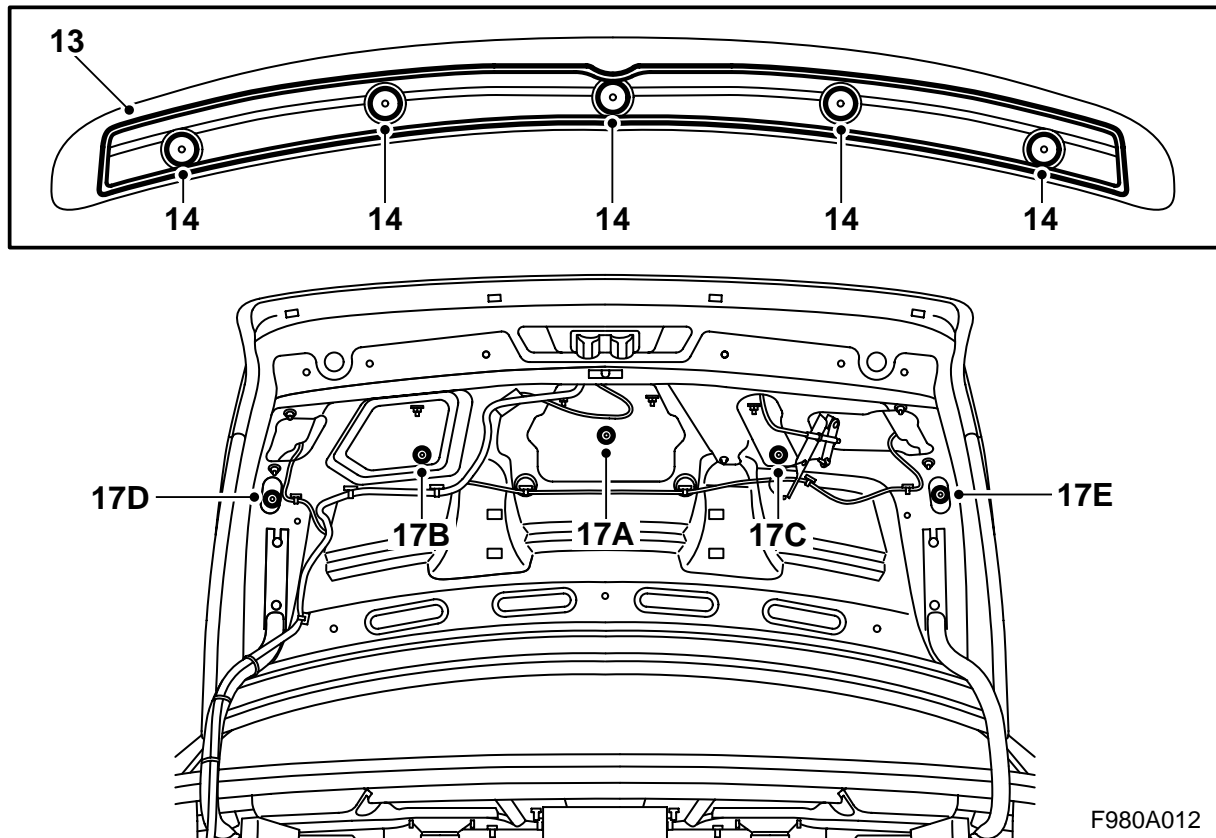
- 9 เจาะรูตามเครื่องหมายที่ทำไว้

### สำคัญ

อย่าใช้เครื่องเจาะรูกลางทำเครื่องหมายตำแหน่งรู  
อย่ากดสว่านกับฝากระโปรงท้ายรถเมื่อทำการเจาะ

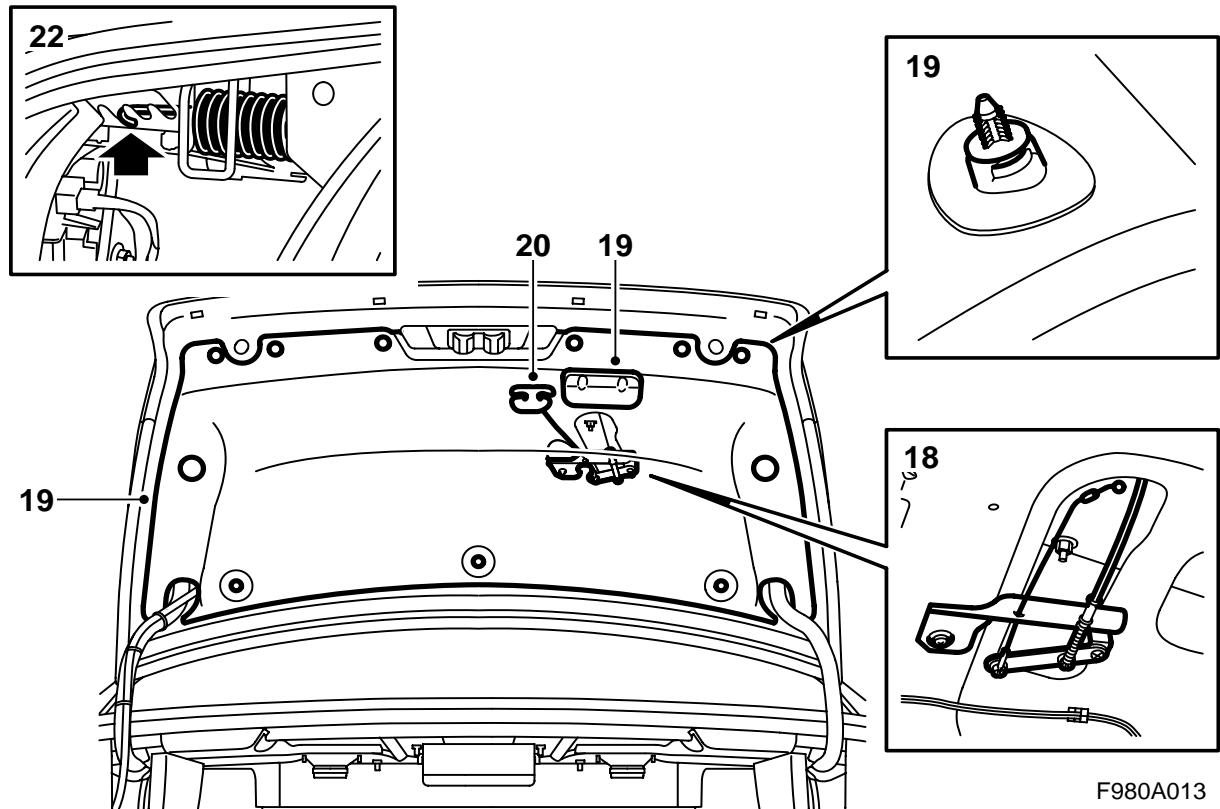
เจาะด้วยดอกสว่านขนาด 2 มม. ก่อน จากนั้นใช้ดอกสว่านขนาด 5 มม. และขั้นสุดท้ายใช้ดอกสว่านขนาด 8 มม.

- 10 เอาแบบวัดและเทปออก
- 11 กำจัดเสี้ยนในรูและเป่าเศษที่เกิดจากการเจาะ การตัดและสะเก็ดสี ทำความสะอาดด้วย Teroson FL Cleaner ทา Stadox 1K Primer Filler ทาสีตกแต่ง ใช้ Terotex HV 400 หรือสารซีล Mercasol 1 ทาบนพื้นผิวด้านใน
- 12 ติดเทปสังกะสีที่แนบมาบนฝากระโปรงท้ายรถ



F980A012

- 13 ติดแถบซีลภายในขอบของด้านล่างของสปอยเลอร์ โดยเริ่มที่ร่องใต้ผิวของเครื่องหมายตรา
- 14 ใส่ซีลบนสลักเกลียว
- 15 วางสปอยเลอร์บนฝากระโปรงท้ายรถ
- 16 จับสปอยเลอร์เข้าที่และเปิดฝากระโปรงท้ายรถ อย่างระมัดระวัง
- 17 ให้ยึดสปอยเลอร์ด้วยแป้นเกลียวห้าตัวก่อน จากนั้น ค่อยๆ ชันแป้นเกลียวสองสามรอบต่อครั้งตามลำดับ ในภาพ (A, B, C, D, E) จนได้แรงบิดที่กำหนดในการขันที่ถูกต้อง
- ค่าแรงบิดที่กำหนดในการขัน: 6 นิวตันเมตร (4.5 ปอนด์ฟุต)**



- 18 **US:** ติดกลไกการเปิดฉุกเงิน
- 19 ติดขอบแต่งฝากระโปรงท้ายรถ หมุดย้าสองจ้งหวะ  
และด้ามจับปิด
- 20 **US:** ติดด้ามจับเปิดฉุกเงิน
- 21 พับช่องเปิดในขอบแต่งของช่องเก็บสัมภาระทั้งด้าน  
ขวาและด้านซ้าย
- 22 ชั้นสปริงทั้งด้านขวาและด้านซ้ายหนึ่งรอยบาก
- 23 พับช่องเปิดทั้งสองลง
- 24 ปิดฝากระโปรงท้ายรถ

**⚠ คำเตือน**

เนื่องจากสปอยเลอร์จะยื่นออกมาทางด้านของ  
ฝากระโปรงท้ายรถ จะมีความเสี่ยงต่อการถูกหนีบระ-  
หว่างสปอยเลอร์และปีกหลังของรถยนต์

แจ้งแก่ลูกค้าว่าอาจมีความเสี่ยงต่อการถูกหนีบ

## คำแนะนำสำหรับการเคลือบสีพลาสติก

### รองพื้นล่วงหน้า ABS

- สปอยเลอร์จะต้องวางในที่ที่ไม่ทำให้เกิดการเสียรูปในขณะลงสี
- อุณหภูมิต้องไม่เกิน +40 องศาเซลเซียส (104 องศาฟาเรนไฮต์)
- สปอยเลอร์จะถูกลงสีรองพื้นจากผู้จัดส่ง
- เมื่อต้องการทำงานกับสปอยเลอร์ จะต้องใช้ถุงมือที่สะอาด

### เวลาในการอบแห้ง

70 นาที ที่ 40 องศาเซลเซียส (104 องศาฟาเรนไฮต์)

### การเตรียม

- ทำผิวรองพื้นให้เรียบเสมอกัน ใช้กระดาษทราย 3M 1200 หรือ 800