

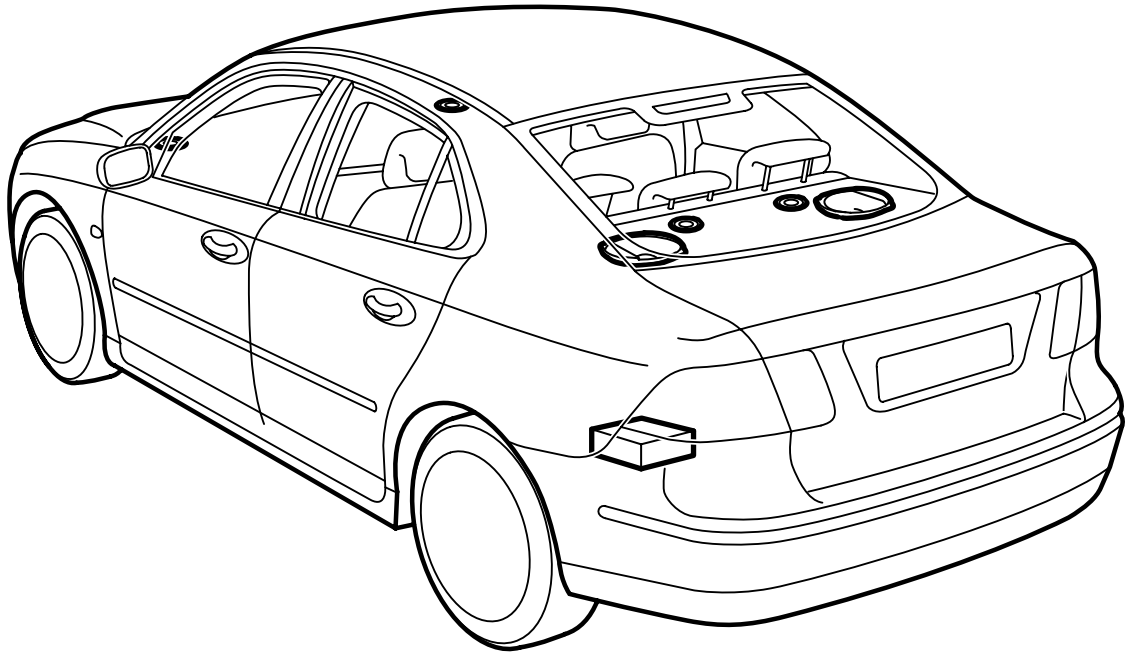


**MONTERINGSANVISNING · INSTALLATION INSTRUCTIONS
MONTAGEANLEITUNG · INSTRUCTIONS DE MONTAGE**

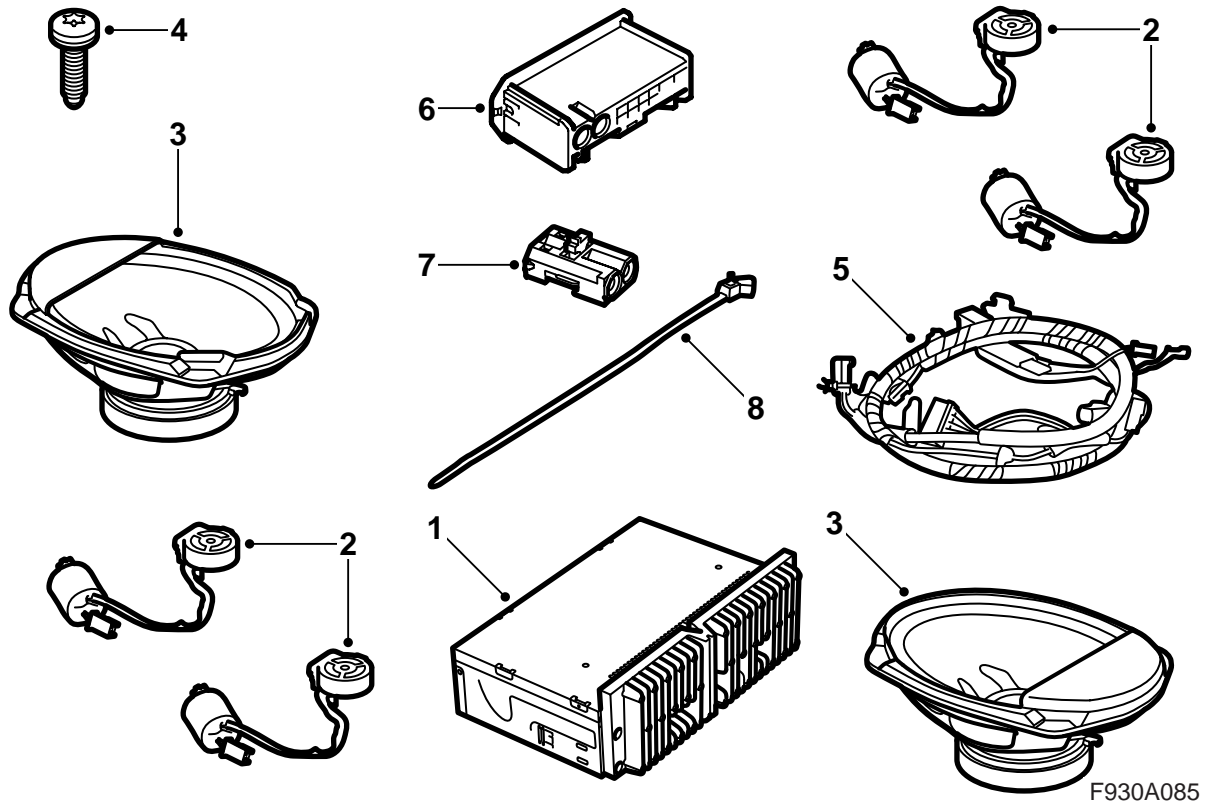
Saab 9-3 4D M03-

การอัปเดตเป็นระบบเสียง Prestige 300

Accessories Part No.	Group	Date	Instruction Part No.	Replaces
12 787 154 32 000 556	9:36-22	Feb 05	12 788 464	12 788 464 Nov 02



F930A084



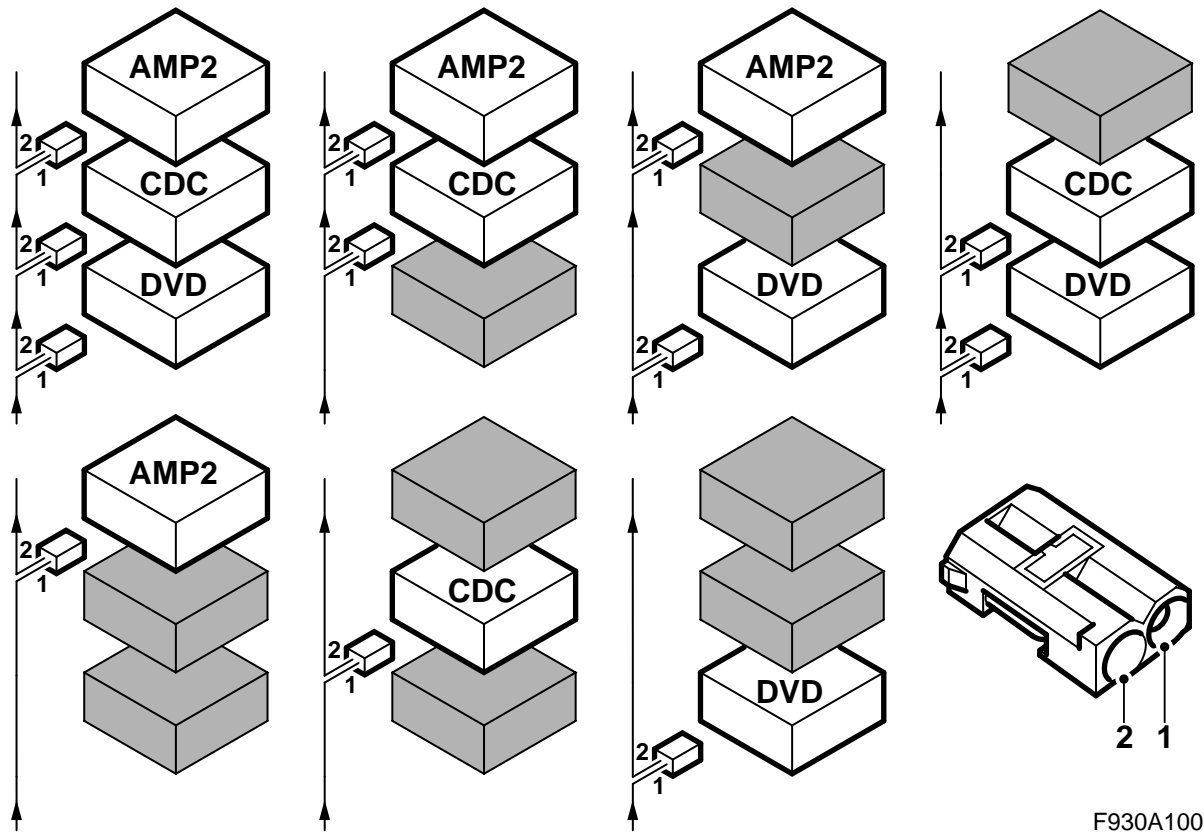
- 1 แอมพลิฟายเออร์
- 2 ลำโพงเสียงแหลม (x4)
- 3 ลำโพงเสียงทุ้ม (x2)
- 4 สกรู (x8)
- 5 สายไฟมัดรวม
- 6 ฝาครอบ เรือนชั่วคราว
- 7 ขั้วต่อสายสายเคเบิลออปติก แบบ 2 ขา
- 8 เข็มขัดรัดสายไฟพร้อมตัวหนีบ
- 9 สายเคเบิลไฟเบอร์ออปติก (ไม่มีในภาพ) (ใช้เฉพาะเมื่อมีอุปกรณ์อื่นในคอนโซลในช่องเก็บสัมภาระเท่านั้น)

นอกจากนี้ยังจำเป็นต้องใช้ชิ้นส่วนต่อไปนี้
(สิ่งแยกต่างหาก)

ฐานยึดสำหรับการติดตั้งในช่องเก็บสัมภาระ

(รถยนต์บางคัน) ประกอบด้วย:

- ฐานยึด
- สกรู (x3)
- แป้นเกลียว
- แป้นเกลียวหนีบ
- ขอบแต่งข้าง



การติดต่อสื่อสารบัส

หลายๆ ส่วนของระบบไฟฟ้าของรถยนต์ติดต่อสื่อสารโดยใช้บัส มีบัสติดต่อสื่อสารสามชนิด: บัส P (Powertain Bus, บัสถ่ายทอดกำลัง), บัส I (Instrument Bus บัสอุปกรณ์) และบัส P (บัสออฟติก) ระบบเสียงด้วยกันกับระบบค้นหาทิศทางและระบบโทรศัพท์ติดต่อสื่อสารผ่านบัส O

บัส O เป็นบัสออฟติกและเป็นบัสวงแหวน สายเคเบิลไฟเบอร์ออฟติกสองสายถูกต่อเชื่อมกับชุดควบคุมแต่ละอันที่มีบนบัส สายเคเบิลไฟเบอร์ออฟติกหนึ่งสำหรับการรับและอีกอันหนึ่งสำหรับการส่ง ข้อความตอบรับจะผันแปรโดยแต่ละชุดควบคุมจากสัญญาณออฟติกเป็นไฟฟ้าและจากนั้นผันแปรกลับเป็นออฟติกเมื่อทำการส่ง ความเร็วในการขนส่งข้อมูลของบัส O เท่ากับ 25 เมกะบิต/วินาที

สำคัญ

เป็นสิ่งสำคัญมากที่ชิ้นส่วนทุกชิ้นที่ต่อเชื่อมกับบัส O ถูกต่อเชื่อมในลำดับพิเศษ ดูภาพ และมีการต่อเชื่อมวงแหวนตลอดเวลา

การต่อเชื่อมในวิธีอื่นนอกเหนือจากที่อธิบายในคู่มือการติดตั้งนี้อาจทำให้ระบบของรถยนต์หลายระบบไม่ทำงาน

AMP1 เป็นเครื่องขยายใต้ที่นั่งด้านหน้าด้านซ้าย

AMP2 เป็นเครื่องขยายข้างกล่องฟิวส์หลัง

CDC เป็นเครื่องเปลี่ยนแผ่น CD ข้างกล่องฟิวส์หลัง

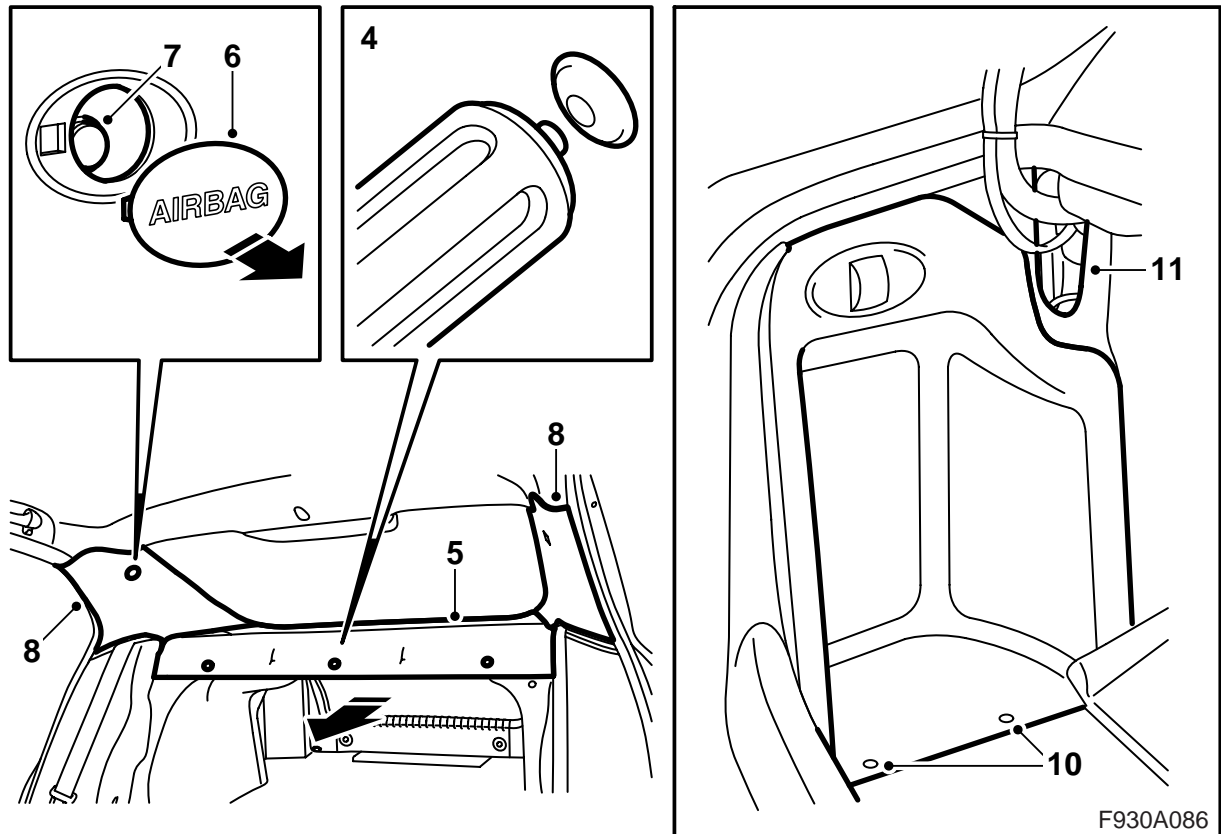
DVD เป็นเครื่องเปลี่ยนแผ่น DVD ข้างกล่องฟิวส์หลัง

เมื่อทำการติดตั้งอุปกรณ์ใหม่ที่จะต่อเชื่อมกับบัส O เป็นสิ่งสำคัญที่จะต้องต่อเชื่อมในด้านที่ถูกต้องของอุปกรณ์ที่มีอยู่แล้ว

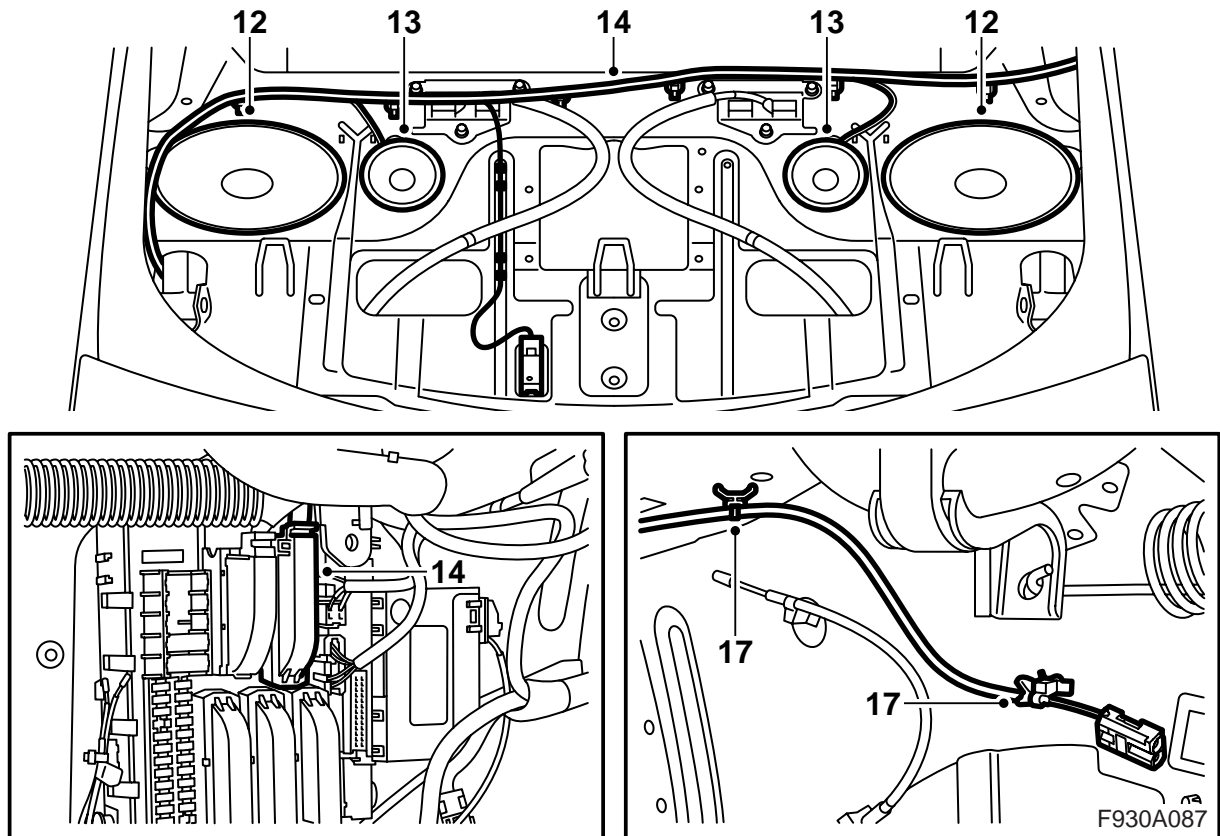
สำคัญ

จะต้องจัดการกับสายเคเบิลไฟเบอร์ออฟติก
อย่างระมัดระวังเพื่อไม่ให้สัญญาณบิดเบือน

- เป็นสิ่งสำคัญอย่างยิ่งที่สายไฟสองเส้นในขั้วต่อ
สายจะต้องไม่สลับกัน
 - อย่าต่อสายเคเบิล
 - อย่างอสายไฟที่เส้นผ่าศูนย์กลางต่ำกว่า 25 มม.
 - อย่าให้สายไฟอยู่ใกล้อุณหภูมิสูงกว่า 85 องศา-
เซลเซียส
 - ปลายต่างๆ ของสายไฟจะต้องไม่สกปรก
 - อย่าให้สายเคเบิลถูกกระแทกเนื่องจากอาจทำให้
พลาสติกใสกลายเป็นสีขาว ซึ่งจะลดความเข้มของ
แสงและทำให้เกิดการรบกวนการติดต่อสื่อสารได้
 - อย่าให้สายไฟถูกขึงตึงกับขอบคมเนื่องจากอาจ
เพิ่มการลดสัญญาณได้
-



- 1 เปิดฝาทำยรถ
- 2 ถอดขั้วลขของแบตเตอรี่และเอาถุงนุแจออกจากสวิตช์กัญแจสตาร์ท
- 3 พับพนักพิงหลังของที่นั่งหลัง
- 4 ถอดตัวหนีบที่ยึดขอบแต่งหิ้งวางของ
- 5 ดึงขอบแต่งหิ้งวางของออกไปข้างหน้าตรงๆ
- 6 ถอดประเก็นรองปิดจากขอบแต่งของเสาขอบประตู C ใช้เครื่องมือถอด 82 93 474
- 7 ถอดสกรูจากขอบแต่งเสาขอบประตู C อย่าขันสกรูเต็มที่เนื่องตัวขยายบนสกรูอาจสูญหายได้
- 8 ถอดขอบแต่งเสาขอบประตู C โดยดึงขอบแต่งออกอย่างระมัดระวังตัวด้วยกันกับสกรูไปข้างหน้า
- 9 พับพื้นช่องเก็บสัมภาระไปข้างหน้า
- 10 ถอดช่องในขอบแต่งข้างด้านซ้ายของช่องเก็บสัมภาระและพับช่องลงทางด้านขวา
- 11 ถอดตัวหนีบสำหรับขอบแต่งข้างด้านซ้ายออกและพับขอบแต่งไปข้างๆ ทำสิ่งเดียวกันบนด้านขวา

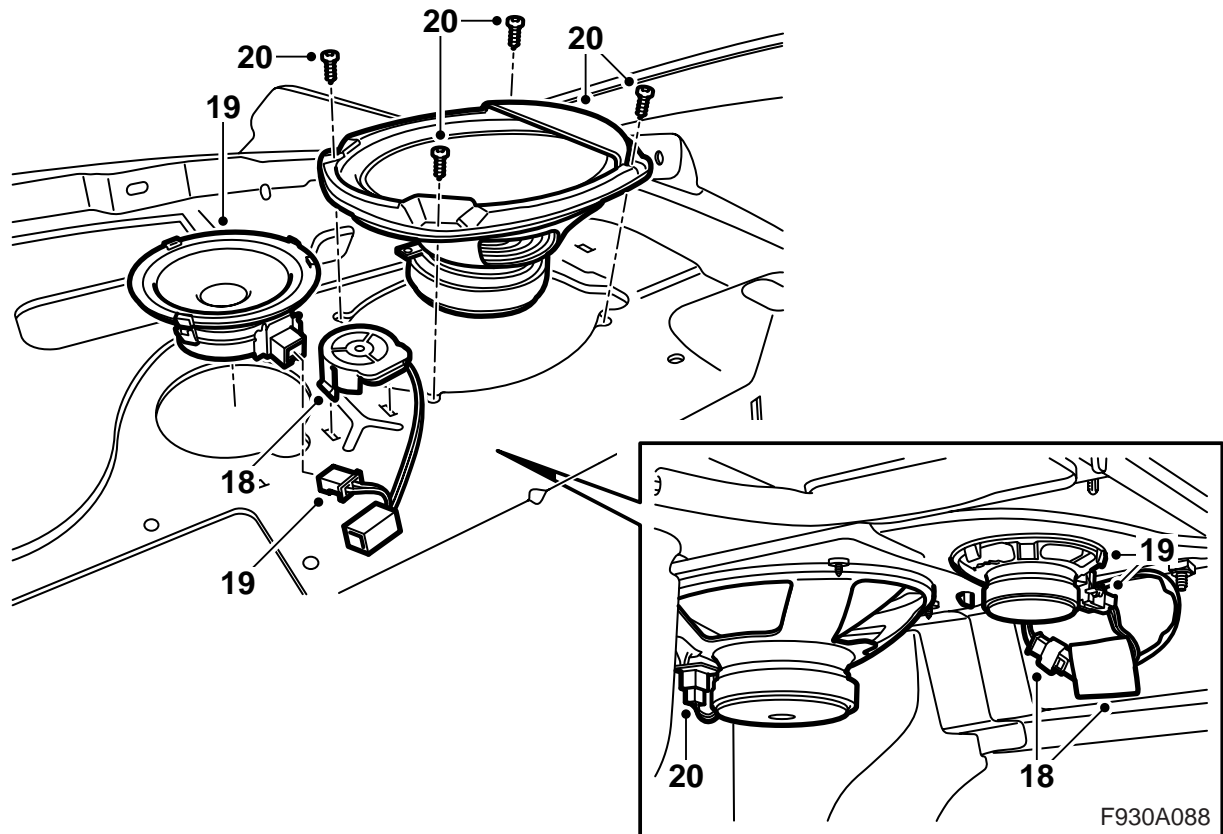


- 12 ถอดฝาครอบสำหรับลำโพงเสียงทุ้มโดยยกขึ้นจากด้านล่าง
- 13 ถอดขั้วต่อสายจากลำโพงแถบกว้างในหิ้งวางของและถอดลำโพง
- 14 ถอดสายไฟมัดรวมจากหิ้งวางของและถอดการต่อเชื่อมในกล่องฟิวส์ด้านหลัง
- 15 ถอดสายไฟมัดรวมอันใหม่เหนือหิ้งวางของและต่อเชื่อม
- 16 นำสายเคเบิลสำหรับลำโพงเข้าในรูของลำโพงแถบกว้างในหิ้งวางของ
- 17 สอดสายเคเบิลไฟเบอร์ออปติกบนด้านขวาของรถยนต์ลงและยึดด้วยเข็มขัดรัดสายไฟพร้อมตัวหนีบ

สำคัญ

จะต้องจัดการกับสายเคเบิลไฟเบอร์ออปติกอย่างระมัดระวังเพื่อไม่ให้สัญญาณบิดเบือน

- อย่างอสายไฟที่เส้นผ่าศูนย์กลางต่ำกว่า 25 มม.
- อย่าให้สายเคเบิลถูกกระแทกเนื่องจากอาจทำให้พลาสติกใสกลายเป็นสีขาว ซึ่งจะลดความเข้มของแสงและทำให้เกิดการรบกวนการติดต่อสื่อสารได้
- อย่าให้สายไฟถูกขึงตึงกับขอบคมเนื่องจากอาจเพิ่มการลดสัญญาณได้



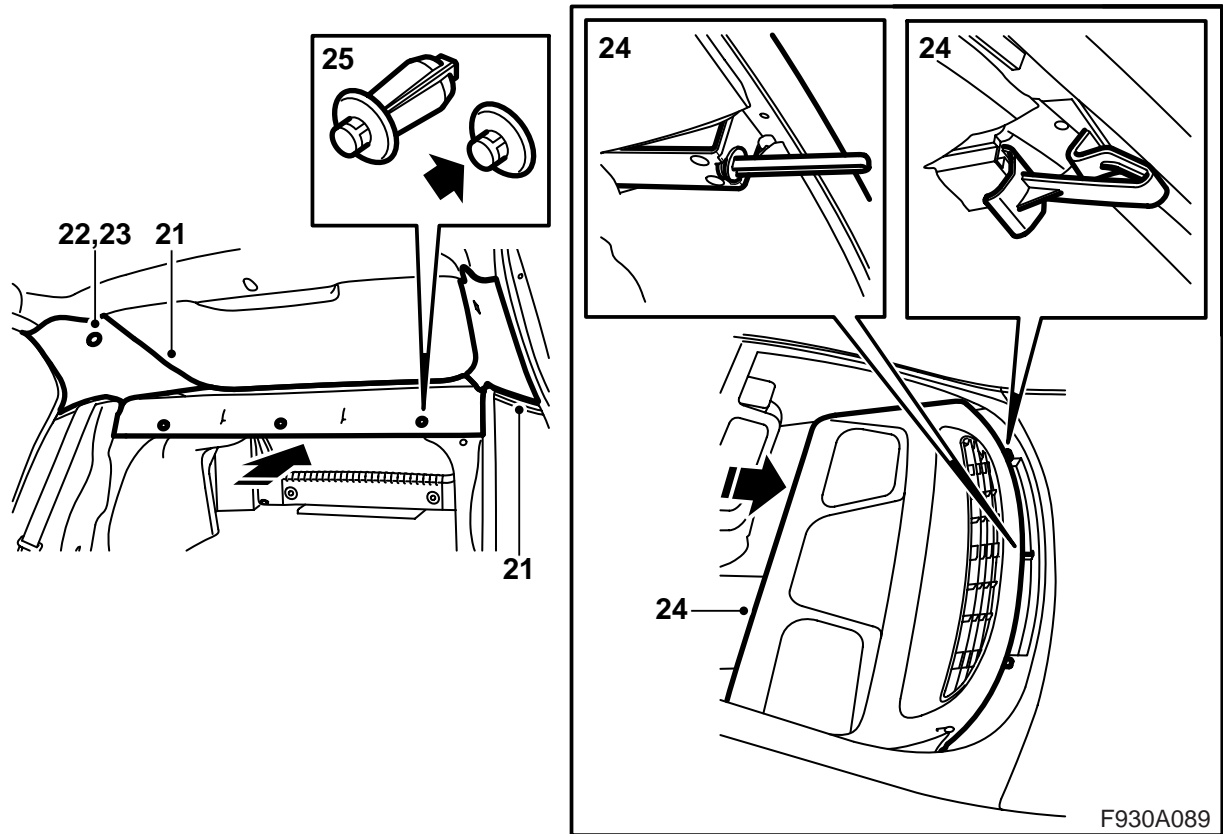
18 ใส่ลำโพงเสียงแหลมโดยกดเข้าให้แน่นในรู ต่อ-
เชื่อมลำโพงและนำปลอกพลาสติกโฟมบนแต่ละ
สายไฟมัดรวมเหนือขั้วต่อสาย

หมายเหตุ

จะต้องติดตั้งลำโพงเสียงแหลมโดยให้มีการ
ต่อเชื่อมซีไปในทิศทางต่างๆ กัน

19 ต่อเชื่อมและติดตั้งลำโพงแถบกว้าง

20 ต่อเชื่อมลำโพงเสียงทุ้มและใส่ฝาครอบโดยให้ซีไป
ด้านข้าง



21 สอดขอบแต่งเสาขอบประตู C เข้าที่ ระวังให้สกรู
พร้อมตัวขยายเข้าในตำแหน่งที่ถูกต้อง

⚠ คำเตือน

ระวังอย่างให้มันกันการกระแทกเสียงหาย
ความเสียหายอาจทำให้มันกันการกระแทกไม่ให้การ
ป้องกันแก่ผู้ขับขี่เมื่อเกิดการชนข้าง

22 ชันสกรูให้แน่น

ค่าแรงบิดที่กำหนดในการขัน: 2 นิวตันเมตร
(1.5 ปอนด์ฟุต)

23 ติดตั้งประเก็นวงแหวนกับขอบแต่งเสาขอบประตู C

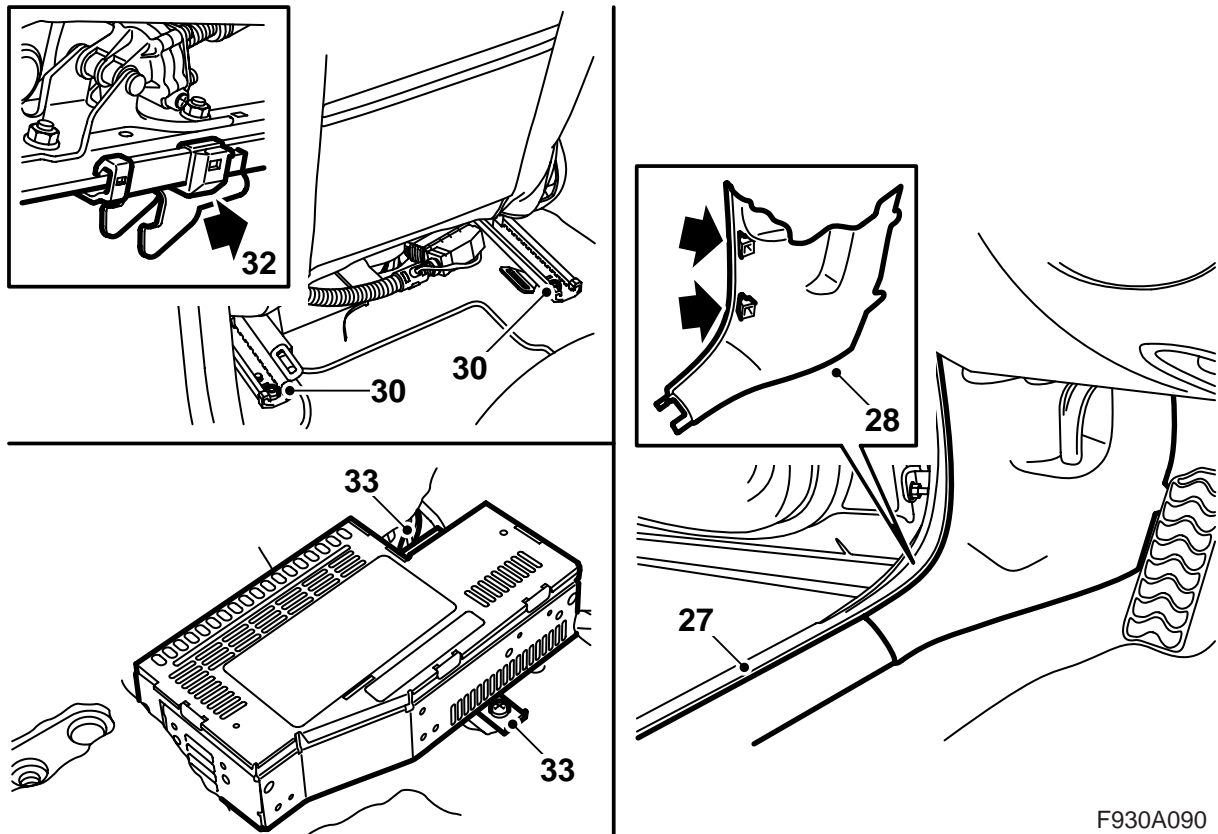
24 เลื่อนขอบแต่งหิ้งวางของเข้า ระวังให้หิ้งเข้าอย่างดี
ในตัวยึดในแผงหิ้งวางของ

25 ติดตัวหนีบเข้ากับขอบแต่งหิ้งวางของ

26 พับพนักพิงหลังของที่นั่งหลังขึ้น ตรวจสอบว่าพนัก
พิงหลังล็อกอยู่

รถยนต์ที่ไม่มีการติดตั้งฐานยึดข้างกล่องฟิวส์
ด้านหลัง: ทำต่อที่ข้อ 27

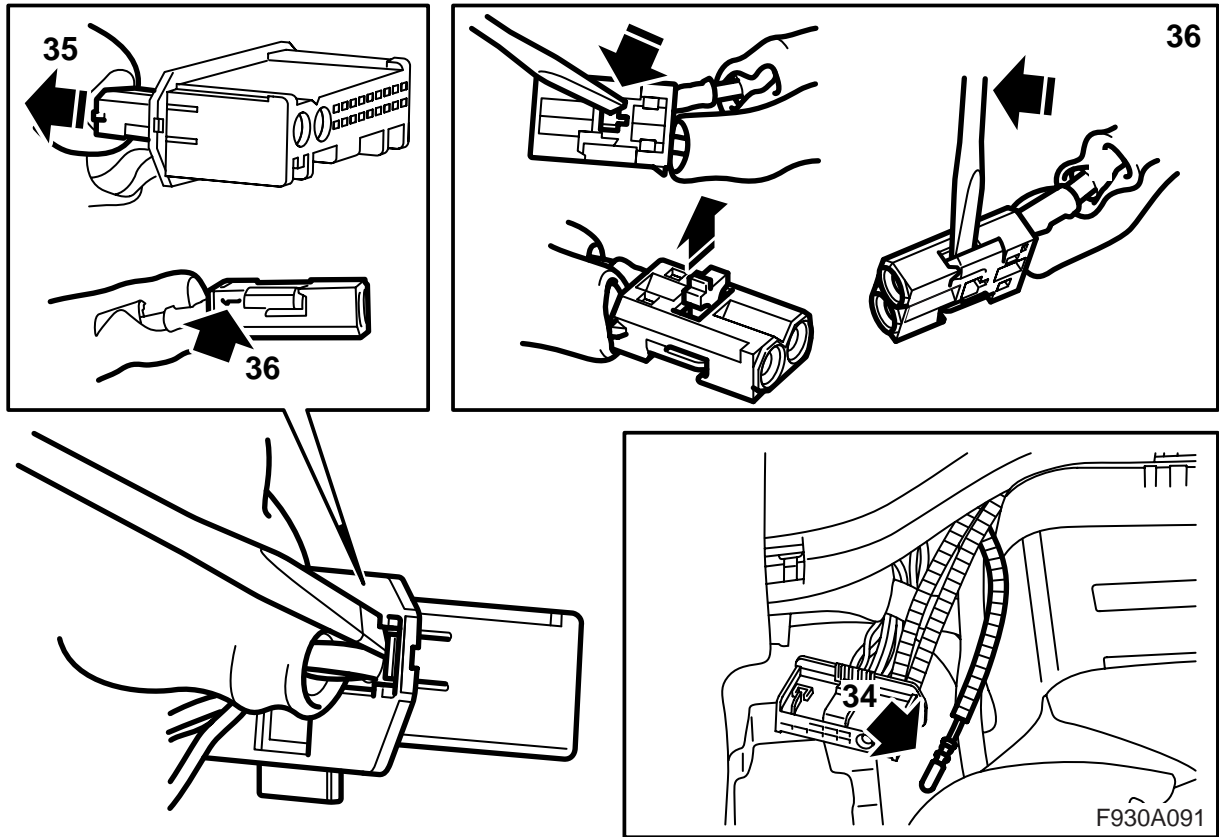
รถยนต์ที่มีการติดตั้งฐานยึดข้างกล่องฟิวส์ด้าน
หลัง: ทำต่อที่ข้อ 62



F930A090

รถยนต์ที่ไม่มีการติดตั้งฐานยึดข้างกล่องพิวส์
ด้านหลัง

- 27 ถอดขอบกันถลอกด้านหน้าบนด้านซ้ายของรถยนต์
- 28 ถอดด้านล่างของขอบแต่งเสาขอบประตู A บนด้าน
ซ้าย
- 29 วางที่นั่งด้านหน้าซ้ายในตำแหน่งด้านหน้าสุดของ
มันและพับพนักพิงหลังไปข้างหน้า
- 30 ถอดสกรูยึดด้านหลังสองตัวจากที่นั่ง
- 31 พับที่นั่งไปข้างหน้า
- 32 ดึงที่นั่งไปด้านหลังเพื่อให้ห่วงยึดหลุดออกจาก
ตำแหน่งของมัน พับที่นั่งทั้งตัวไปข้างหลัง
- 33 ถอดเครื่องขยาย



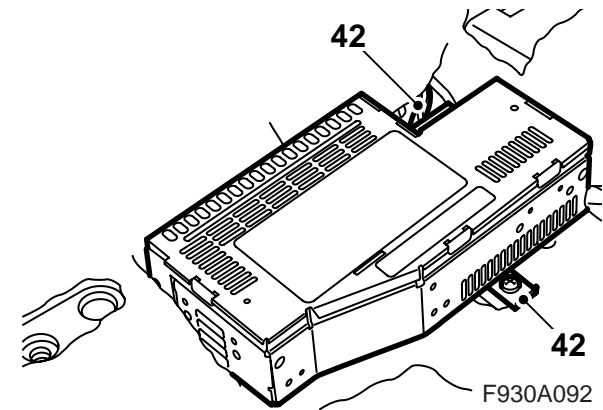
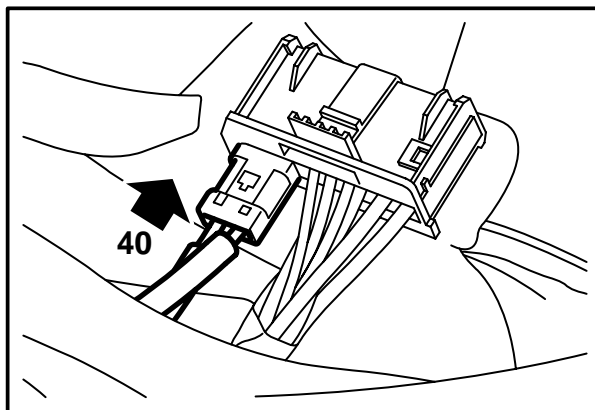
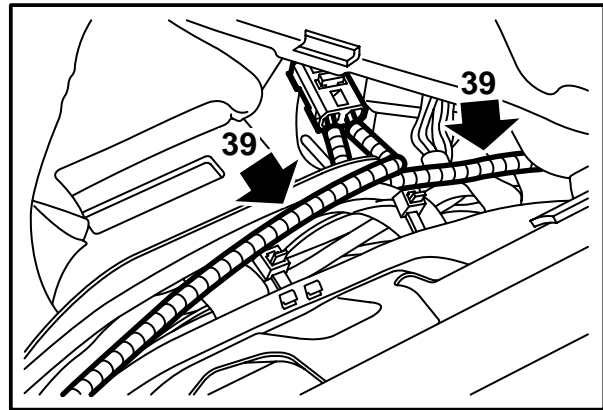
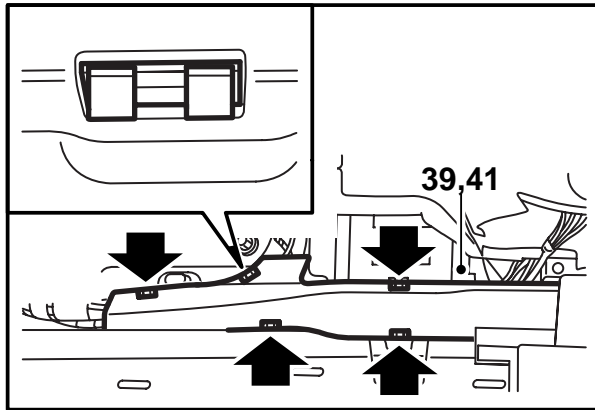
รถยนต์ที่ไม่มีการติดตั้งฐานยึดข้างกล่องฟิวส์ด้านหลัง

- 34 หาสายเคเบิลไฟเบอร์ออฟติกที่หมายสีเขียวไว้ข้างเครื่องขยาย
- ถ้าไม่มีการทำเครื่องหมายสีและถ้าไม่มีฐานยึดข้างกล่องฟิวส์ด้านหลัง: ทำตามคำอธิบายในข้อ 58 และ 59 ในคู่มือการติดตั้งนี้ ส่งไฟด้วยหลอดไฟบนสายเคเบิลไฟเบอร์ออฟติกข้างเครื่องขยายและตรวจสอบสายเคเบิลไฟเบอร์ออฟติกในช่องเก็บสัมภาระเพื่อระบุสายเคเบิลไฟเบอร์ออฟติกที่เกี่ยวข้องหมายด้วยเทป

- 35 ถอดหัวต่อสายของสายเคเบิลไฟเบอร์ออฟติก (หัวต่อสายอันเล็ก) จากหัวต่อสายของเครื่องขยาย
- 36 ถอดสายเคเบิลไฟเบอร์ออฟติกที่ต่อเชื่อมอยู่กับตำแหน่ง 1 โดยเปิดตัวล็อกในหัวต่อสายและยกหัวอย่างระมัดระวัง
- 37 ถอดตัวป้องกันจากการต่อเชื่อมบนสายเคเบิลไฟเบอร์ออฟติกเสริม
- 38 ใส่ฝาครอบกันบนการต่อเชื่อมของสายเคเบิลไฟเบอร์ออฟติกที่ถอดออกและสอดสายเคเบิลไฟเบอร์ออฟติกไปข้างๆ อย่างระมัดระวังเพื่อไม่ให้เสียหาย

สำคัญ

- จะต้องจัดการกับสายเคเบิลไฟเบอร์ออฟติกอย่างระมัดระวังเพื่อไม่ให้สัญญาณบิดเบือน
- เป็นสิ่งสำคัญอย่างยิ่งที่สายไฟสองเส้นในหัวต่อสายจะต้องไม่สลับกัน
 - อย่างอสายไฟที่เส้นผ่าศูนย์กลางต่ำกว่า 25 มม.
 - ปลายต่างๆ ของสายไฟจะต้องไม่สกปรก
 - อย่าให้สายเคเบิลถูกระแทกเนื่องจากอาจทำให้พลาสติกใสกลายเป็นสีขาว ซึ่งจะลดความเข้มของแสงและทำให้เกิดการรบกวนการติดต่อสื่อสารได้
 - อย่าให้สายไฟถูกขึงตึงกับขอบคมเนื่องจากอาจเพิ่มการลดสัญญาณได้



รถยนต์ที่ไม่มีติดตั้งฐานยึดข้างกล่องฟิวส์
ด้านหลัง

39 ถอดฝาบนช่องสายเคเบิล ตรวจสอบไม่ให้สาย
เคเบิลไฟเบอร์ออฟติกพันตัวและต่อการต่อเชื่อมบน
สายเคเบิลไฟเบอร์ออฟติกในตำแหน่ง 1 ในหัวต่อ
สายอันเล็กของเครื่องขยาย ติดตัวล็อก

40 ใส่หัวต่อสายอันเล็กในหัวต่อสายอันใหญ่

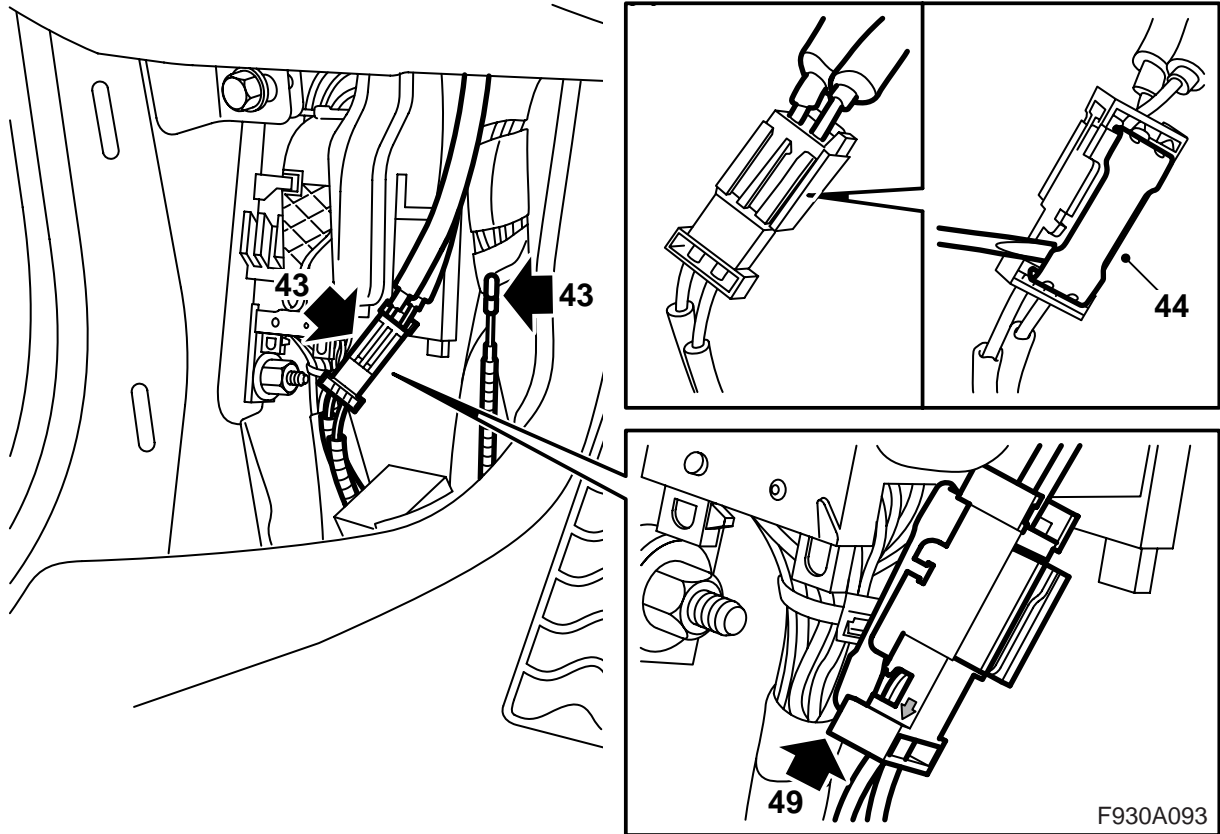
41 ใส่ล็อกบนช่องสายเคเบิล พับเสื่อกลับเข้าที่และสอด
หัวต่อสายและสายเคเบิลออกผ่านรูในเสื่อ

42 ต่อเชื่อมและติดตั้งแอมพลิฟายเออร์

สำคัญ

จะต้องจัดการกับสายเคเบิลไฟเบอร์ออฟติก
อย่างระมัดระวังเพื่อไม่ให้สัญญาณบิดเบือน

- เป็นสิ่งสำคัญอย่างยิ่งที่สายไฟสองเส้นในหัวต่อ
สายจะต้องไม่สลับกัน
- อย่งอสายไฟที่เส้นผ่าศูนย์กลางต่ำกว่า 25 มม.
- ปลายต่างๆ ของสายไฟจะต้องไม่สกปรก
- อย่าให้สายเคเบิลถูกระแทกเนื่องจากอาจทำให้
พลาสติกใสกลายเป็นสีขาว ซึ่งจะลดความเข้มของ
แสงและทำให้เกิดการรบกวนการติดต่อสื่อสารได้
- อย่าให้สายไฟถูกขึงตึงกับขอบคมเนื่องจากอาจ
เพิ่มการลดสัญญาณได้



รถยนต์ที่ไม่มีการติดตั้งฐานยึดข้างกล่องพิวส์ด้านหลัง

- 43 หาสายเคเบิลไฟเบอร์ออฟติกและขั้วต่อสายที่อยู่หลวมๆ โดยมีสายเคเบิลไฟเบอร์ออฟติกต่อเชื่อมอยู่ข้างเสาขอบประตู A ด้านซ้าย (ติดเทปไปทางช่องสายเคเบิล)

⚠ คำเตือน

แสงสีแดงที่มองเห็นได้เป็นเลเซอร์ระดับ 1 อย่ามองตรงไปในไฟเบอร์ออฟติกหรือขั้วต่อสายของชุดควบคุมในระยะใกล้ อาจทำให้เกิดความเสียหายแก่นัยน์ตาได้ถ้าระยะระหว่างตาและแหล่งแสงน้อยกว่า 20 มม.

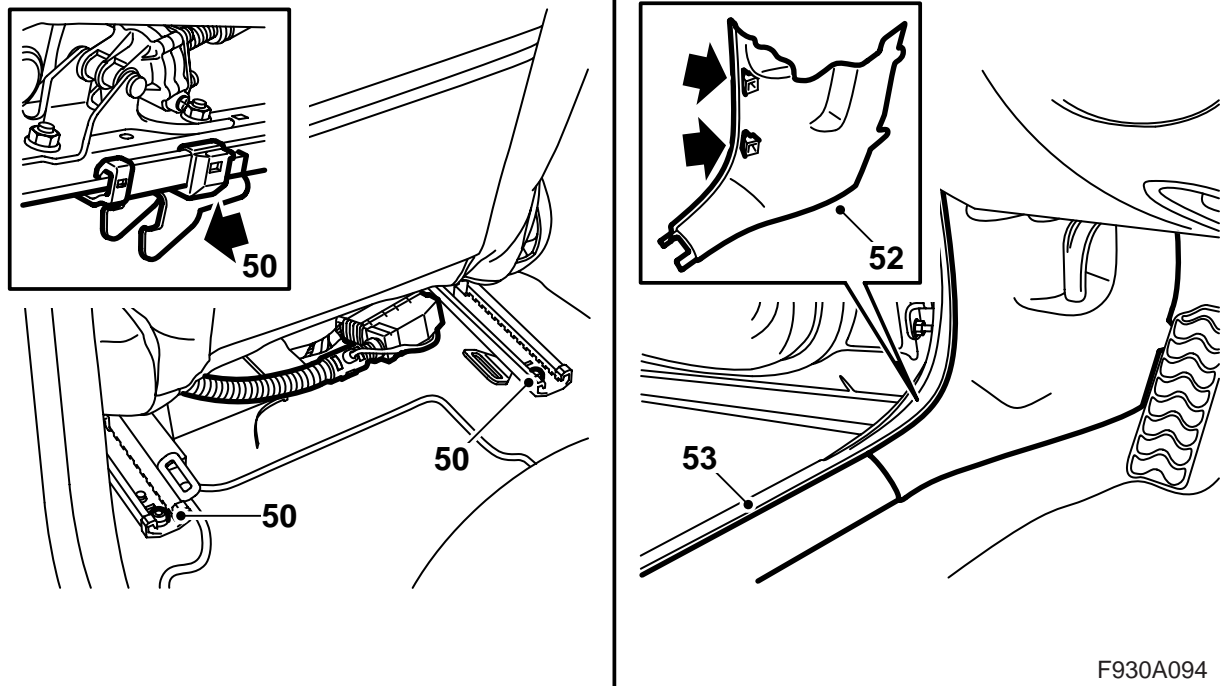
- 44 ยกแถบล็อกของขั้วต่อออก
45 ถอดสายเคเบิลไฟเบอร์ออฟติกจากตำแหน่งในขั้วต่อที่ลูกศรชี้ทางด้านนอกไปทางสายเคเบิลไฟเบอร์ออฟติก

สำคัญ

จะต้องจัดการกับสายเคเบิลไฟเบอร์ออฟติกอย่างระมัดระวังเพื่อไม่ให้สัญญาณบิดเบือน

- เป็นสิ่งสำคัญอย่างยิ่งที่สายไฟสองเส้นในขั้วต่อสายจะต้องไม่สลับกัน
- อย่าวางสายไฟที่เส้นผ่าศูนย์กลางต่ำกว่า 25 มม.
- ปลายต่างๆ ของสายไฟจะต้องไม่สกปรก
- อย่าให้สายไฟถูกขึงตึงกับขอบคมเนื่องจากอาจเพิ่มการลดสัญญาณได้

- 46 ถอดเทปยึดจากสายเคเบิลไฟเบอร์ออฟติกที่หลวม
47 ถอดตัวป้องกันจากการต่อเชื่อม
48 ใส่ฝาครอบกันบนการต่อเชื่อมของสายเคเบิลไฟเบอร์ออฟติกที่ถอดออก ย้ายสายเคเบิลไฟเบอร์ออฟติกไปข้างๆ อย่างระมัดระวังเพื่อไม่ให้เสียหายและวางหลังขั้วต่อสาย
49 ต่อการต่อเชื่อมสายเคเบิลไฟเบอร์ออฟติกอันใหม่ในขั้วต่อสายและใส่แถบล็อก



F930A094

รถยนต์ที่ไม่มีการติดตั้งฐานยึดข้างกล่องพิวส์
ด้านหลัง

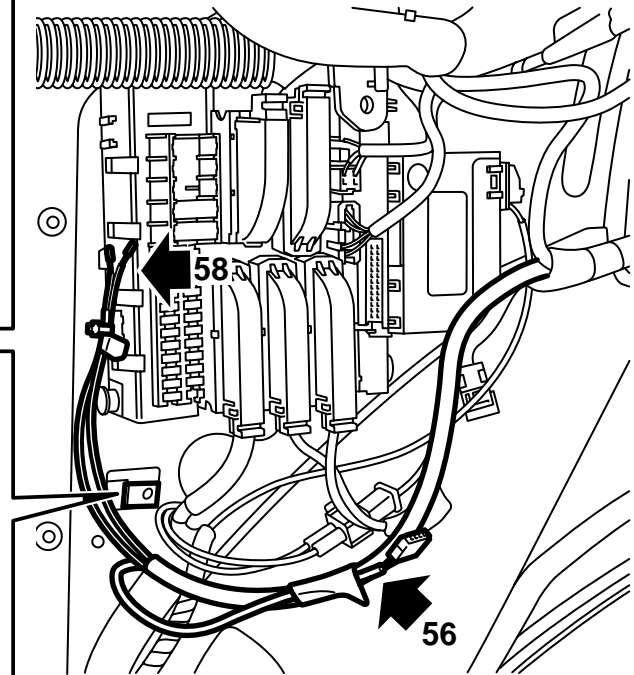
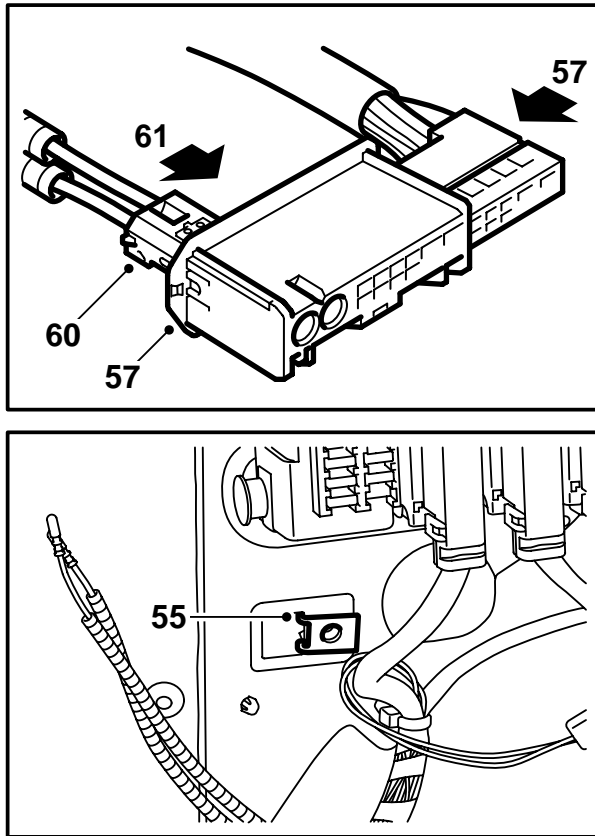
50 วางที่นั่งในตำแหน่งที่ต้องการ ระวังให้ห่วงยึดอยู่ใน
ตำแหน่งที่ต้องการในตัวยึดของม้านและใส่สกรูยึด
ด้านหลัง

ค่าแรงบิดที่กำหนดในการขัน: 30 นิวตันเมตร
(22 ปอนด์ฟุต)

51 ขยับที่นั่งไปข้างหลังและตั้งตำแหน่งพนักพิงหลังอีก
ครั้ง

52 ใส่ขอบแต่งของเสาขอบประตู A

53 ใส่ขอบกันถลอก



F930A095

รถยนต์ที่ไม่มีการติดตั้งฐานยึดข้างกล่องพิวส์ด้านหลัง

- 54 วางฐานยึดในช่องเก็บสัมภาระ
- 55 ติดแป้นเกลียวตัวหนีบในรูสี่เหลี่ยมข้างกล่องพิวส์ด้านหลัง
- 56 หาขั้วต่อสายสำหรับเครื่องขยายข้างกล่องพิวส์ด้านหลัง ถอดเทปและดึงขั้วต่อสายไปข้างหน้า
- 57 ติดตั้งฝาครอบบนขั้วต่อสายของเครื่องขยาย
- 58 หาสายเคเบิลไฟเบอร์ออฟติกข้างกล่องพิวส์ด้านหลัง
- 59 ถอดตัวป้องกันจากการต่อเชื่อมของสายเคเบิลไฟเบอร์ออฟติก

- 60 ต่อการต่อเชื่อมที่หมายสีเขียวไว้บนสายเคเบิลไฟเบอร์ออฟติกในตำแหน่ง 1 ในขั้วต่อสายอันเล็กกับชุดควบคุมและการต่อเชื่อมที่ไม่ได้หมายไว้บนสายเคเบิลไฟเบอร์ออฟติกในตำแหน่ง 2 ในขั้วต่อสายอันเล็ก

สำคัญ

สำหรับรถยนต์ที่ไม่มีสายเคเบิลไฟเบอร์ออฟติกที่หมายไว้ด้วยสีเขียว ให้ต่อสายเคเบิลไฟเบอร์ออฟติกที่ก่อนหน้านี้หมายไว้ด้วยเทปในตำแหน่ง 2 และการต่อเชื่อมที่ไม่มีการหมายไว้ในตำแหน่ง 1

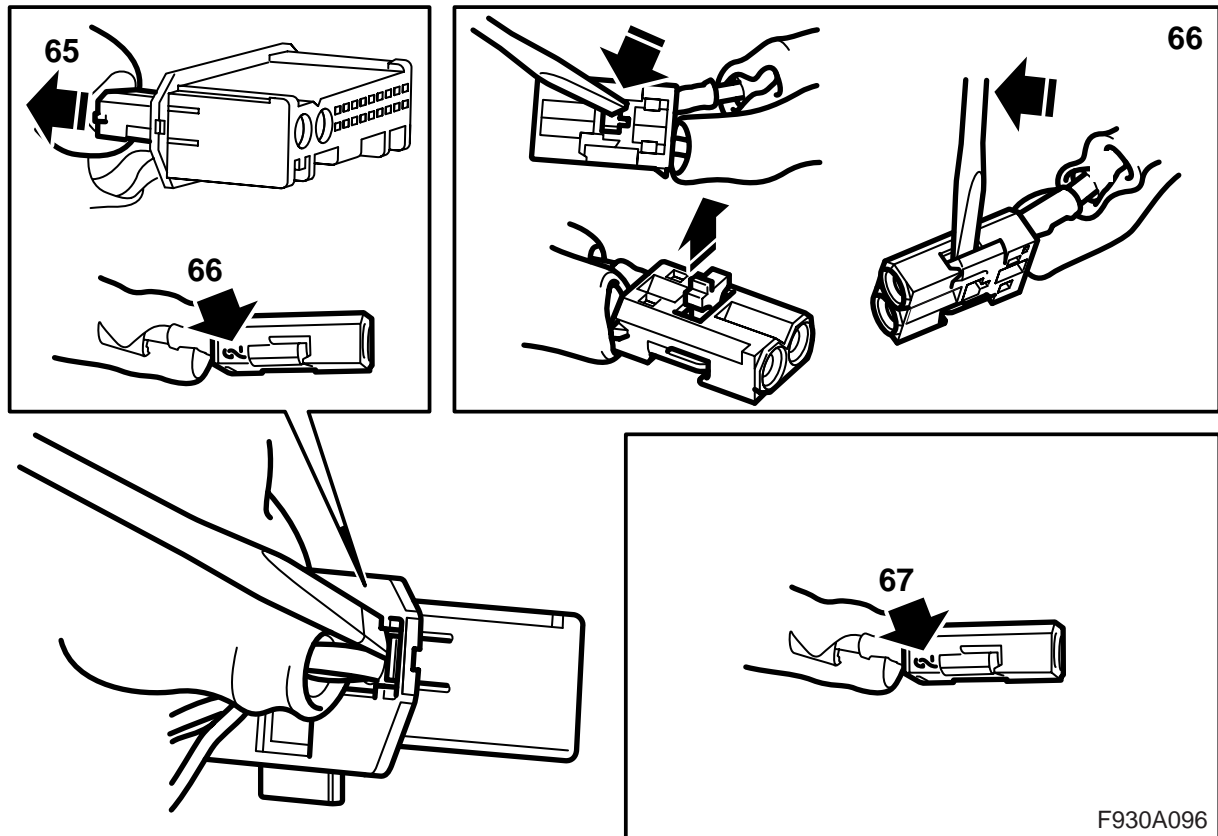
ใส่ตัวล็อก

- 61 ใส่ขั้วต่อสายอันเล็กในขั้วต่อสายอันใหญ่

ทำต่อข้อ 73

⚠ คำเตือน

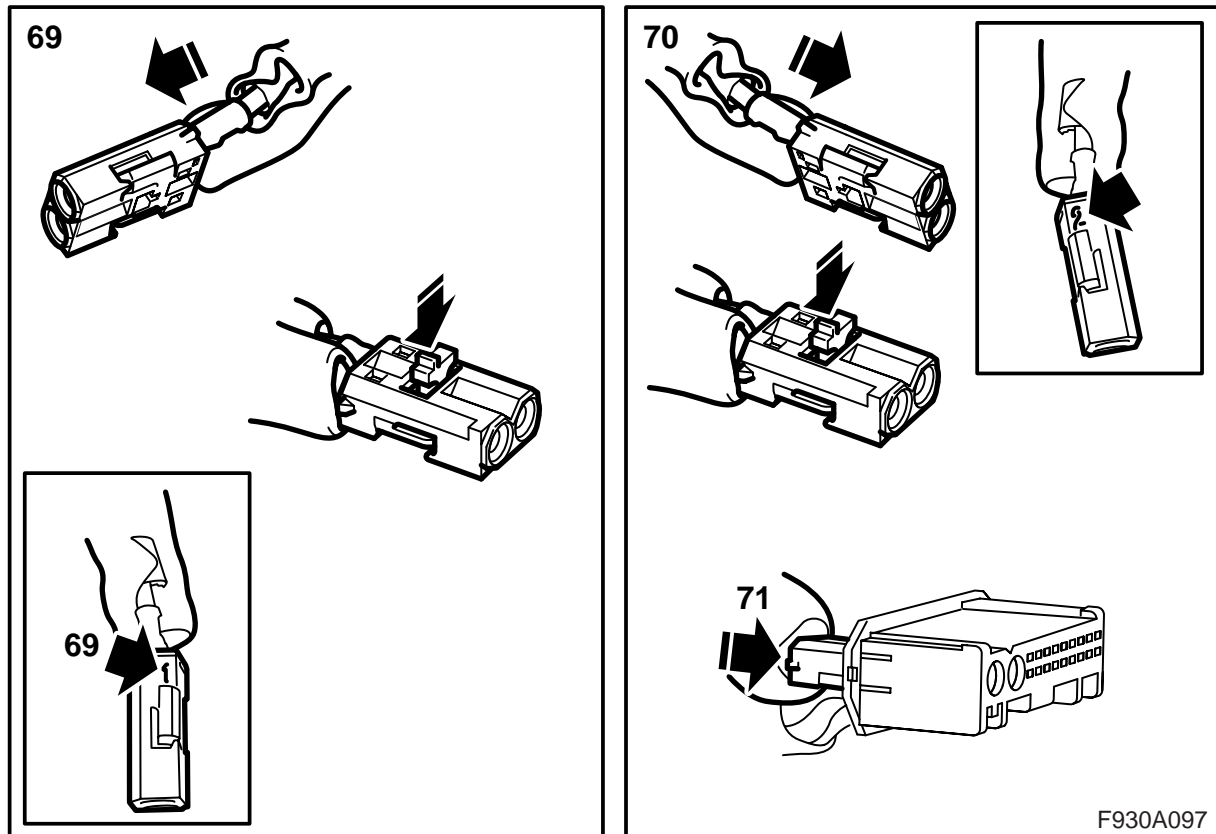
แสงสีแดงที่มองเห็นได้เป็นเลเซอร์ระดับ 1 อย่างมองตรงไปในไฟเบอร์ออฟติกหรือขั้วต่อสายของชุดควบคุมในระยะใกล้ อาจทำให้เกิดความเสียหายแก่นัยน์ตาได้ถ้าระยะระหว่างตาและแหล่งแสงน้อยกว่า 20 มม.



รถยนต์ที่มีการติดตั้งฐานยึดข้างกล่องพิวส์ด้านหลัง

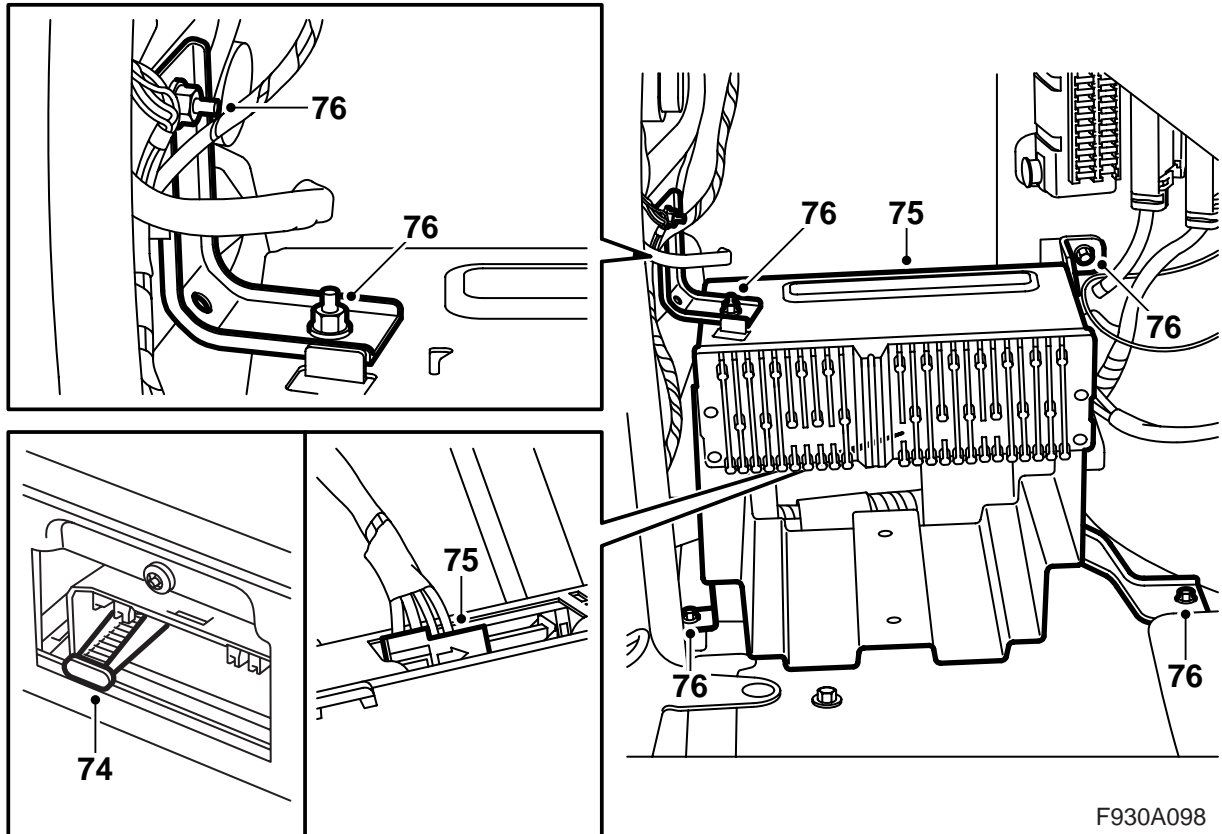
- 62 ถอดฐานยึดและยกออกเพื่อให้เข้าถึงได้ง่ายขึ้น
- 63 หาขั้วต่อสายสำหรับเครื่องขยายข้างกล่องพิวส์ด้านหลัง ถอดเทปและดึงขั้วต่อสายไปข้างหน้า
- 64 ติดตั้งฝาครอบบนขั้วต่อสายของเครื่องขยาย
- 65 มีเครื่องเปลี่ยนแผ่น CD หรือเครื่องเล่น DVD ติดตั้งอยู่ข้างกล่องพิวส์ด้านหลัง: ถอดขั้วต่อสายของเครื่องเปลี่ยนแผ่น CD หรือเครื่องเล่น DVD และถอดขั้วต่อสายอันเล็กจากขั้วต่อสายอันใหญ่
- มีเครื่องเปลี่ยนแผ่น CD และเครื่องเล่น DVD ติดตั้งอยู่ข้างกล่องพิวส์ด้านหลัง: ถอดขั้วต่อสายของเครื่องเปลี่ยนแผ่น CD และถอดขั้วต่อสายอันเล็กจากขั้วต่อสายอันใหญ่
- 66 มีเครื่องเปลี่ยนแผ่น CD และ/หรือเครื่องเล่น DVD ติดตั้งอยู่: ถอดสายเคเบิลไฟเบอร์ออฟติกที่ต่อเชื่อมกับตำแหน่ง 2 ในขั้วต่อสายที่ได้ถอดออกโดยเปิดตัวล็อกในขั้วต่อสายและยกห้วงอย่างระมัดระวัง

- 67 มีเครื่องเปลี่ยนแผ่น CD และ/หรือเครื่องเล่น DVD ติดตั้งอยู่: ต่อการต่อเชื่อมบนสายเคเบิลไฟเบอร์ออฟติกในตำแหน่ง 2 ในขั้วต่อสายของชุด
- 68 มีเครื่องเปลี่ยนแผ่น CD และ/หรือเครื่องเล่น DVD ติดตั้งอยู่: ถอดตัวป้องกันจากการต่อเชื่อมบนสายเคเบิลไฟเบอร์ออฟติกของชุดอุปกรณ์เสริม



รถยนต์ที่มีการติดตั้งฐานยึดข้างกล่องฟิวส์
ด้านหลัง

- 69 มีเครื่องเปลี่ยนแผ่น CD และ/หรือเครื่องเล่น DVD ติดตั้งอยู่: ต่อการต่อเชื่อมตัวหนึ่งบนสายเคเบิลไฟเบอร์ออปติกของชุดในตำแหน่ง 1 ในหัวต่อสายของชุด ติดตัวล็อก
- 70 มีเครื่องเปลี่ยนแผ่น CD และ/หรือเครื่องเล่น DVD ติดตั้งอยู่: ต่อการต่อเชื่อมอีกตัวหนึ่งบนสายเคเบิลไฟเบอร์ออปติกของชุดในตำแหน่ง 2 ในหัวต่อสายที่ได้ถอดออก ติดตัวล็อก
- 71 มีเครื่องเปลี่ยนแผ่น CD และ/หรือเครื่องเล่น DVD ติดตั้งอยู่: ใส่หัวต่อสายอันเล็กในหัวต่อสายอันใหญ่สำหรับเครื่องเปลี่ยนแผ่น CD หรือเครื่องเล่น DVD
- 72 มีเครื่องเปลี่ยนแผ่น CD และ/หรือเครื่องเล่น DVD ติดตั้งอยู่: ต่อเชื่อมหัวต่อสายของเครื่องเปลี่ยนแผ่น CD หรือเครื่องเล่น DVD
ทำต่อข้อ 73



73 สอดขั้วต่อสายสำหรับเครื่องขยายผ่านฐานยึด

สำคัญ

จะต้องจัดการกับสายเคเบิลไฟเบอร์ออฟติกอย่างระมัดระวังเพื่อไม่ให้สัญญาณบิดเบือน

- อย่งอสายไฟที่เส้นผ่าศูนย์กลางต่ำกว่า 25 มม.
- อย่าให้สายเคเบิลถูกระแทกเนื่องจากอาจทำให้พลาสติกใสกลายเป็นสีขาว ซึ่งจะลดความเข้มของแสงและทำให้เกิดการรบกวนการติดต่อสื่อสารได้
- อย่าให้สายไฟถูกขึงตึงกับขอบคมเนื่องจากอาจเพิ่มการลดสัญญาณได้

74 ถอดฝาครอบกันเหนื่อการต่อเชื่อมสายเคเบิลไฟเบอร์ออฟติกบนแอมพลิฟายเออร์

⚠ คำเตือน

แสงสีแดงที่มองเห็นได้เป็นเลเซอร์ระดับ 1 อย่งมองตรงไปในไฟเบอร์ออฟติกหรือขั้วต่อสายของชุดควบคุมในระยะใกล้ อาจทำให้เกิดความเสียหายแก่นัยน์ตาได้ถ้าระยะระหว่างตาและแหล่งแสงน้อยกว่า 20 มม.

75 ใส่เครื่องขยายในฐานยึด จะได้ยินเสียงคลิกหนึ่งครั้งต่อเชื่อมเครื่องขยายและใส่ฐานยึด

สำคัญ

จะต้องจัดการกับสายเคเบิลไฟเบอร์ออฟติกอย่างระมัดระวังเพื่อไม่ให้สัญญาณบิดเบือน

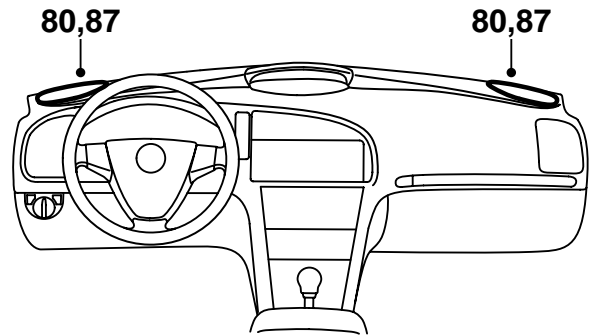
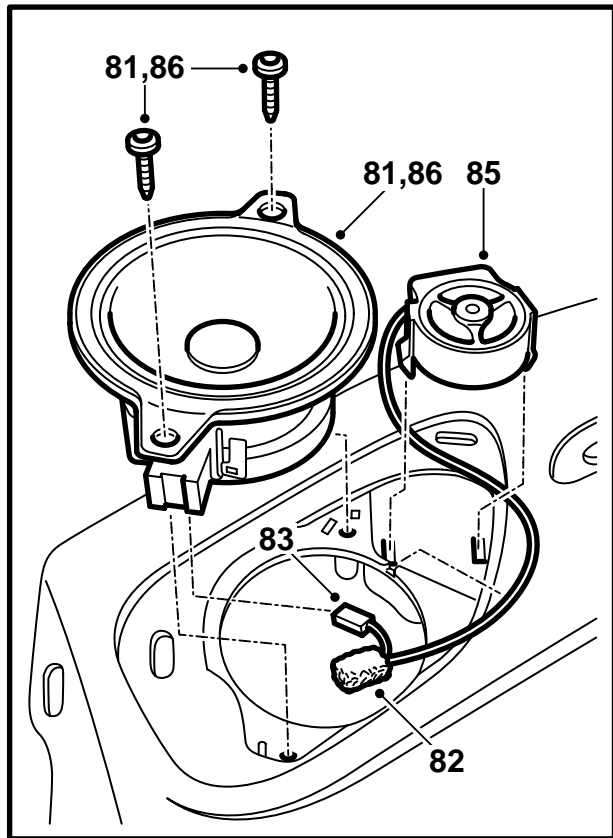
- เป็นสิ่งสำคัญอย่างยิ่งที่สายไฟสองเส้นในขั้วต่อสายจะต้องไม่สลับกัน
- อย่งอสายไฟที่เส้นผ่าศูนย์กลางต่ำกว่า 25 มม.
- ปลายต่างๆ ของสายไฟจะต้องไม่สกปรก
- อย่าให้สายไฟถูกขึงตึงกับขอบคมเนื่องจากอาจเพิ่มการลดสัญญาณได้

76 ติดตั้งฐานยึด ชั้นแป้นเก็ลยวบนด้านบนของฐานยึดให้แน่น

77 ติดขอบแต่งข้าง

78 ใส่ช่องใหม่ในขอบแต่งข้างด้านซ้ายของช่องเก็บสัมภาระและพับช่องลงทางด้านขวา

79 พับพื้นช่องเก็บสัมภาระลง



F930A099

- 80 ถอดตะแกรงลำโพงด้านหน้า (แนะนำให้ใช้เครื่องมือ 82 93 474)
- 81 ถอดลำโพงแถบกว้าง
- 82 ถอดขั้วต่อสายจากลำโพงแถบกว้างและต่อเชื่อมเข้ากับลำโพงเสียงแหลม สอดปลอกพลาสติกโฟมเหนือขั้วต่อสาย
- 83 ต่อเชื่อมขั้วต่อสายจากลำโพงเสียงแหลมกับลำโพงแถบกว้าง
- 84 สอดสายไฟมัดรวมในรูของลำโพงแถบกว้าง และวางสายไฟมัดรวมสำหรับลำโพงเสียงแหลมในรูที่เกี่ยวข้อง
- 85 ใส่ลำโพงเสียงแหลมโดยกดเข้าให้แน่นในรู
- 86 ติดตั้งลำโพงแถบกว้าง
- 87 ติดตั้งตะแกรงลำโพง
- 88 ต่อเชื่อมสายเคเบิลขั้วลบของแบตเตอรี่
- 89 ปรับเวลาและวันที่
- 90 ซิงโครไนซ์รหัสรีโมตคอนโทรลโดยใส่กุญแจเข้าไปในสวิตช์กุญแจสตาร์ท

สำคัญ

จะต้องทำกับกุญแจทั้งหมดมิฉะนั้นรีโมตคอนโทรลจะไม่ทำงาน

- 91 กระตุ้นระบบป้องกันการหนีบของตัวยกกระจกหน้าต่างโดยการขยับกระจกข้างขึ้นและลงสองครั้ง จะได้ยินเสียงยืนยันว่าการกระตุ้นเสร็จสิ้น
- 92 ต่อเชื่อมเครื่องมือวินิจฉัยข้อบกพร่อง เลือกรุ่นรถยนต์และรุ่นปี เลือก "ทั้งหมด" เลือก "เพิ่ม/ลบ" เลือกอุปกรณ์เสริมและเลือก "เพิ่ม"

หมายเหตุ

อาจจำเป็นต้องใช้เครื่องมือวินิจฉัยข้อบกพร่องในการเรียกรหัสใน TIS ข้อมูลเกี่ยวกับสิ่งที่จะทำ จะแสดงบนจอเครื่องมือวินิจฉัยข้อบกพร่อง

- 93 ตรวจสอบว่าระบบทำงาน