

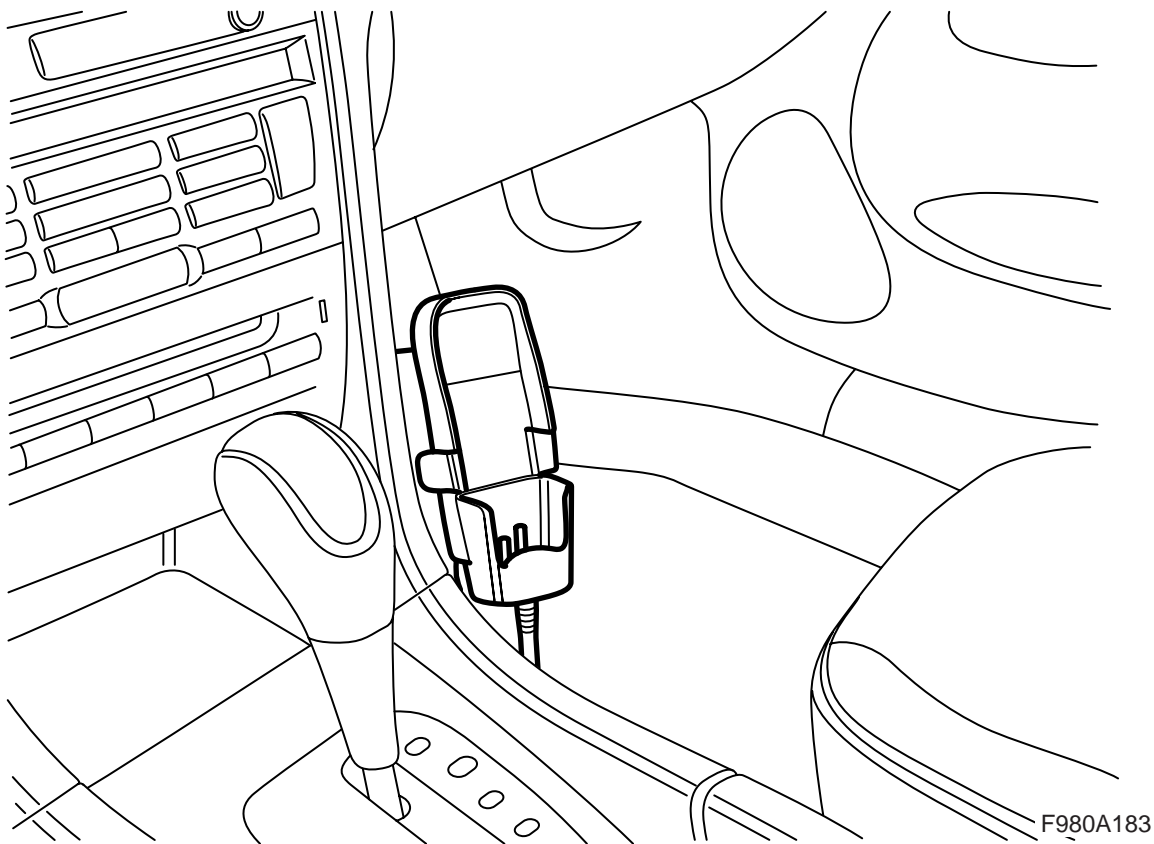


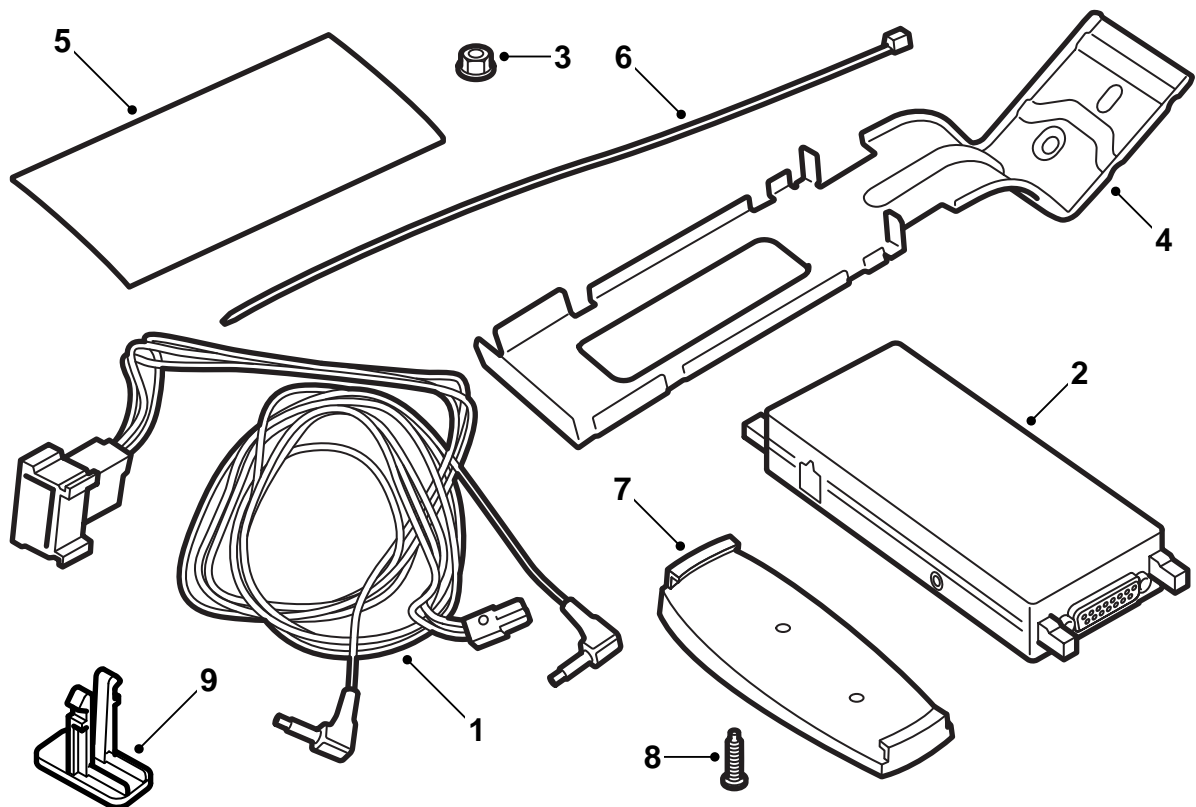
**MONTERINGSANVISNING · INSTALLATION INSTRUCTIONS
MONTAGEANLEITUNG · INSTRUCTIONS DE MONTAGE**

Saab 9-3 M03-

ชุดแฮนด์ฟรี โทรศัพท์เคลื่อนที่

Accessories Part No.	Group	Date	Instruction Part No.	Replaces
12 787 155	9:39-09	Apr 03	12 788 465	12 788 465 Jan 03





F980A184

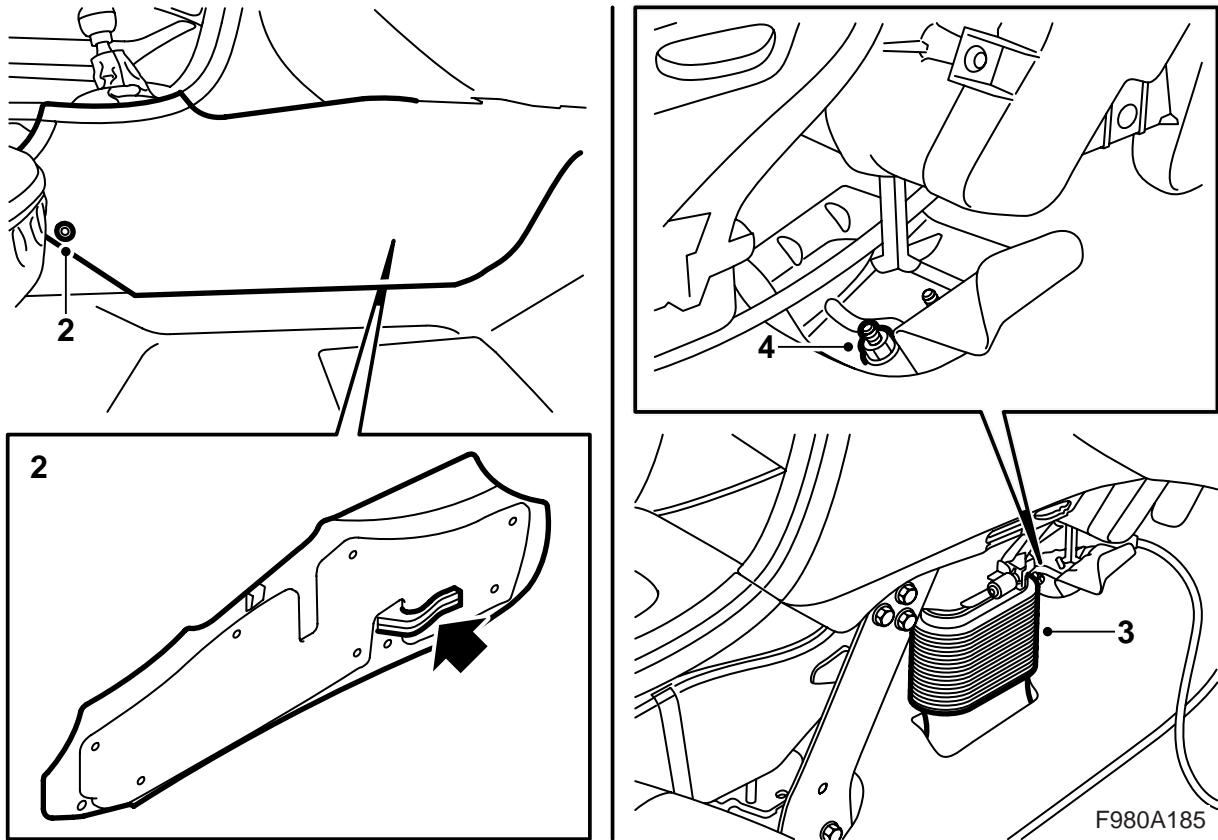
- 1 สายไฟมัดรวม
- 2 ชุดอิเล็กทรอนิกส์
- 3 แป้นเกลียว
- 4 คอนโซล
- 5 เทป (x2)
- 6 เข็มขัดรัดสายไฟ (x3)
- 7 ตัวยึด แชนยัดโทรศัพท์
- 8 สกรู (x2)
- 9 ตัวล็อก

สำคัญ

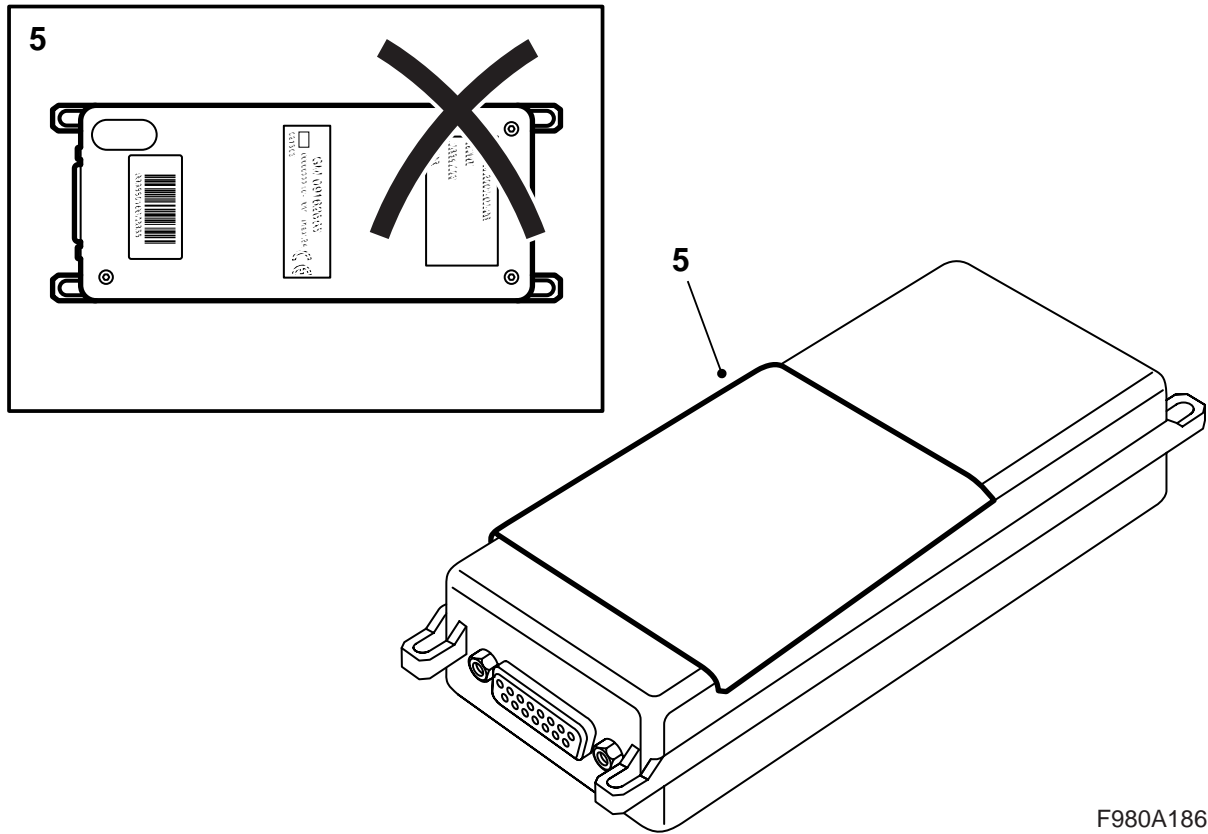
ในชุดอาจมีสลักเกลียวสีตัวที่จะไม่ใช้

นอกจากนี้ยังต้องการชิ้นส่วนต่อไปนี้ (สั่งแยกต่างหาก)

- ชุดต่อเชื่อมโทรศัพท์สำหรับโทรศัพท์ที่เกี่ยวข้อง
- คอนโซลโทรศัพท์
- สายเคเบิลเสาอากาศ (รถยนต์บางคัน)
- ไมโครโฟน (รถยนต์บางคัน)



- 1 ถอดสายเคเบิลขั้วลบของแบตเตอรี่และเอากุญแจออกจากสวิตช์กุญแจสตาร์ท
- 2 **LHD:** ถอดแผงข้างด้านขวาของคอนโซลกลาง
RHD: ถอดแผงข้างด้านซ้ายของคอนโซลกลาง
- 3 **LHD:** ถอดที่สูบลมของช่องอากาศด้านขวา
RHD: ถอดที่สูบลมของช่องอากาศด้านซ้าย
- 4 ถอดแป้นเกลียว M6 จากคอนโซลโลหะที่ยึดแผงข้างของคอนโซลกลาง

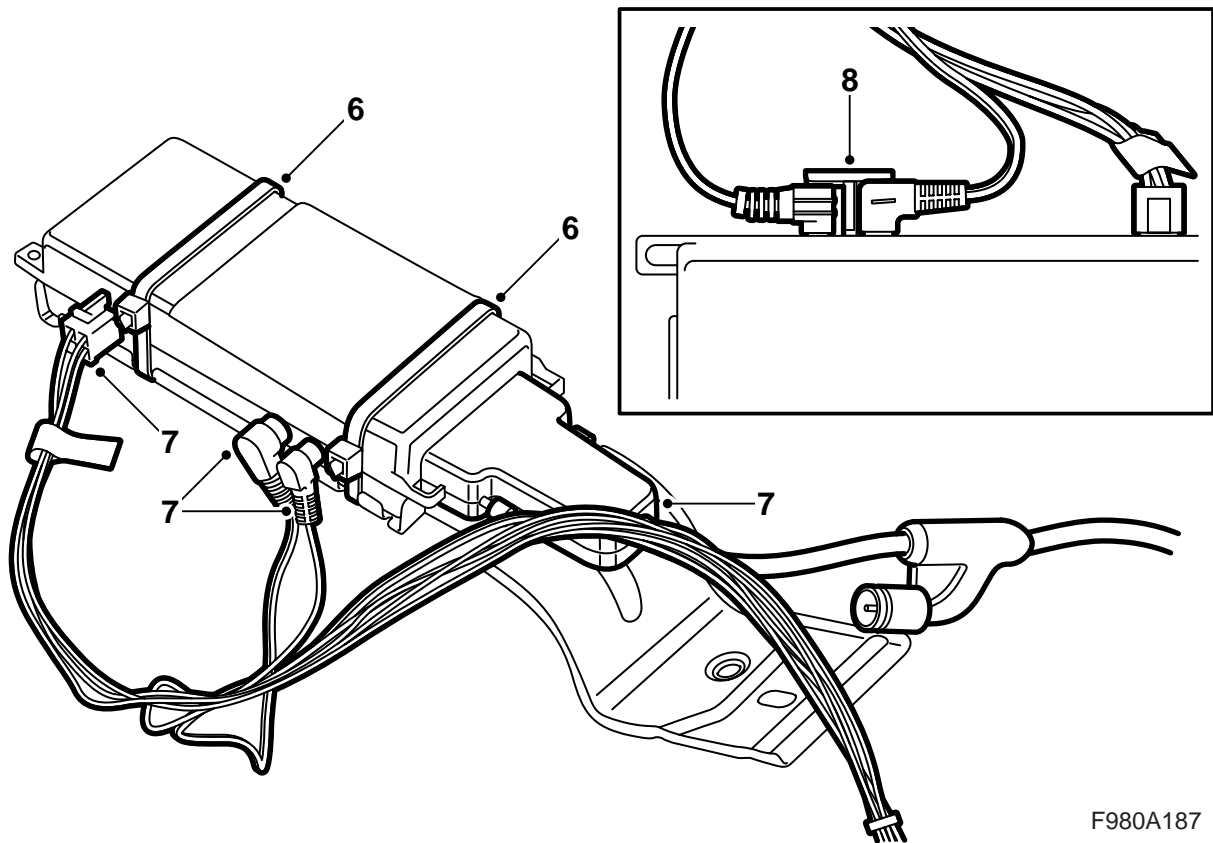


F980A186

5 แยกเทปป้องกันอันหนึ่งบนตรงกลางและใส่ส่วนใด
ส่วนหนึ่งของส่วนต่างๆ บนชุดอิเล็กทรอนิกส์

สำคัญ

จะต้องวางเทปป้องกันบนด้านบนของชุด
อิเล็กทรอนิกส์เนื่องจากหัวสลักเกลียวชี้ไปด้านล่าง

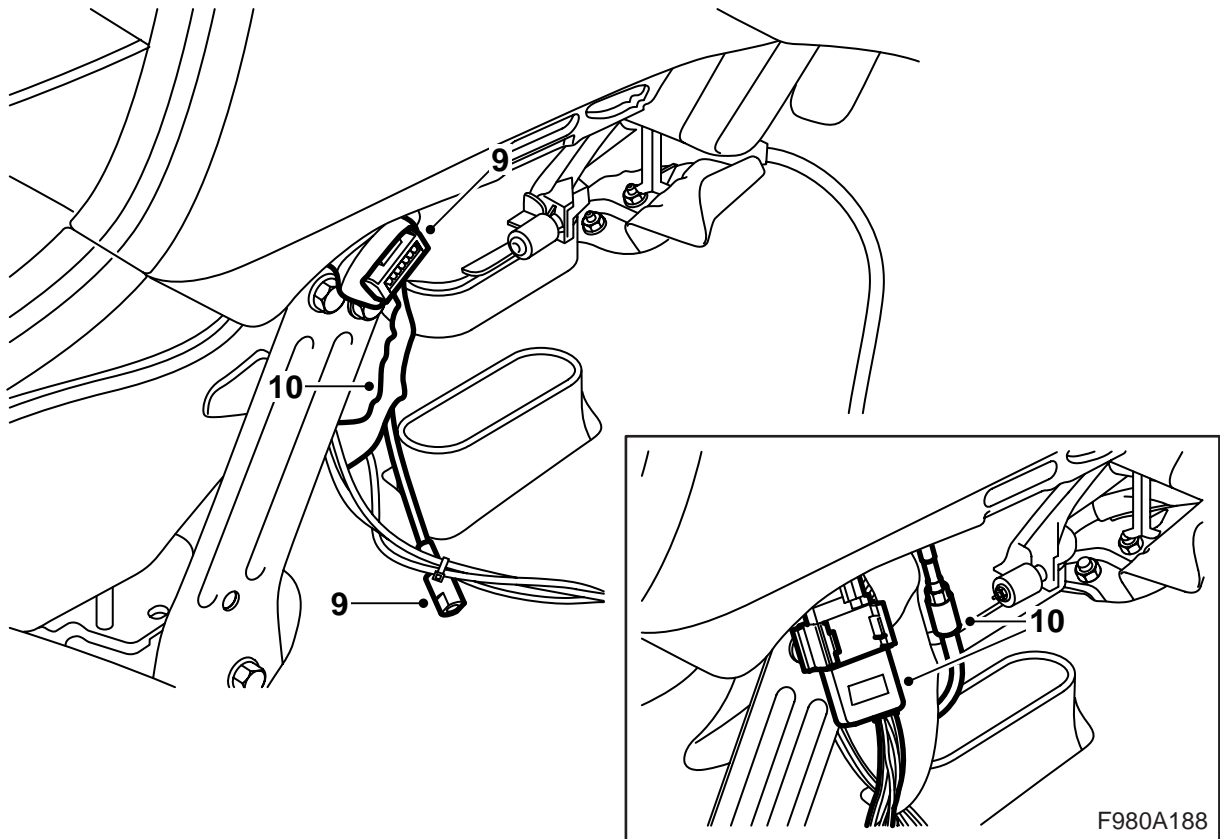


F980A187

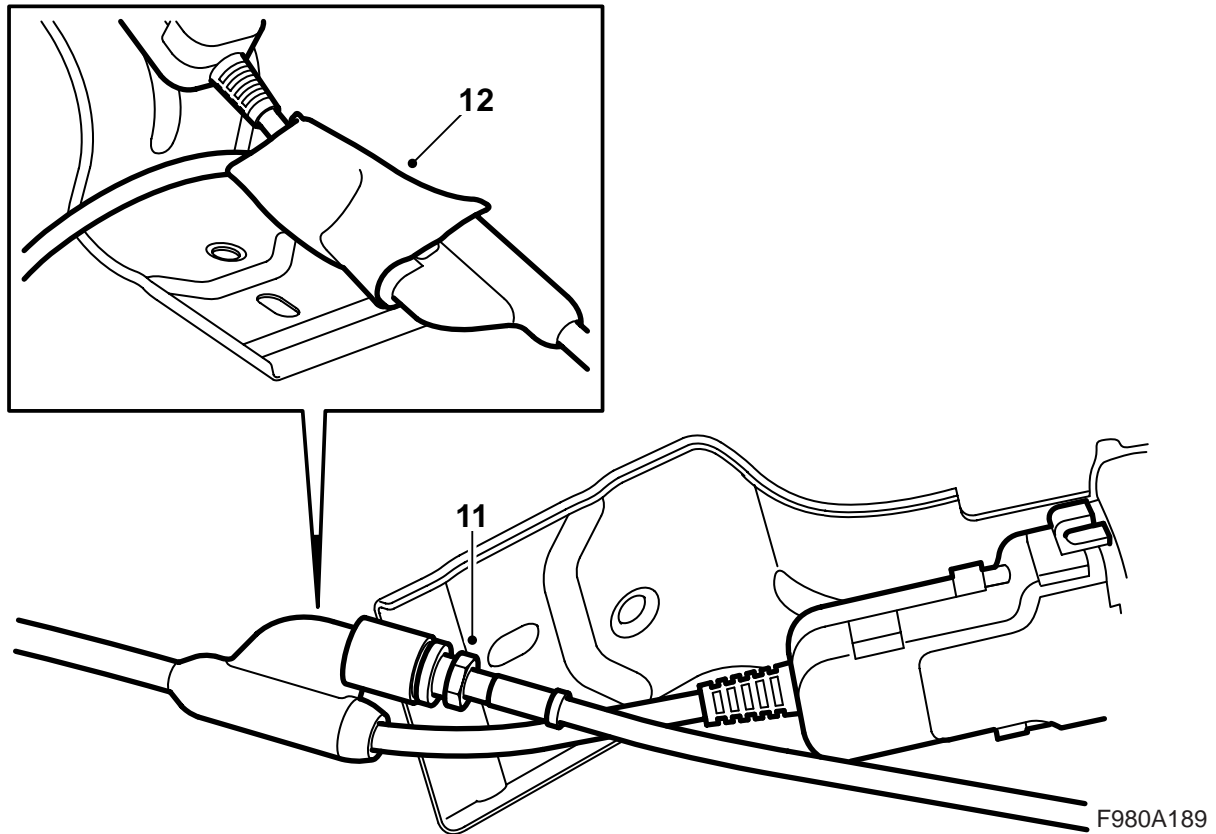
- 6 กดชุดอิเล็กทรอนิกส์เข้าให้แน่นบนตัวยึดเพื่อให้หัว
สลักเกลียวชี้ไปทางตัวยึด พันเข็มขัดรัดสายไฟ
2 อันรอบชุดอิเล็กทรอนิกส์และตัวยึด การต่อเชื่อม
อันใหญ่จะต้องชี้ไปข้างหน้า
- 7 ต่อเชื่อมขั้วต่อสายทั้งหมดกับชุดอิเล็กทรอนิกส์
- 8 ติดตั้งตัวล๊อคระหว่างขั้วต่อสายที่มุม

หมายเหตุ

ได้ออกแบบตัวล๊อคออกมาโดยคำนึงถึงขนาด
ของขั้วต่อสายที่มุม



- 9 หากการต่อเชื่อมโทรศัพท์ (ขั้วต่อสายและสายเคเบิลเสาอากาศ) ในเปลือกแผงหน้าปัดข้างขวา (LHD) และด้านซ้าย (RHD)
- 10 ถอดเทปป้องกันการสั่นออกจากขั้วต่อสายและต่อเชื่อมสายเคเบิลของชุดกับการเตรียมสายโทรศัพท์ล่วงหน้าของรถยนต์

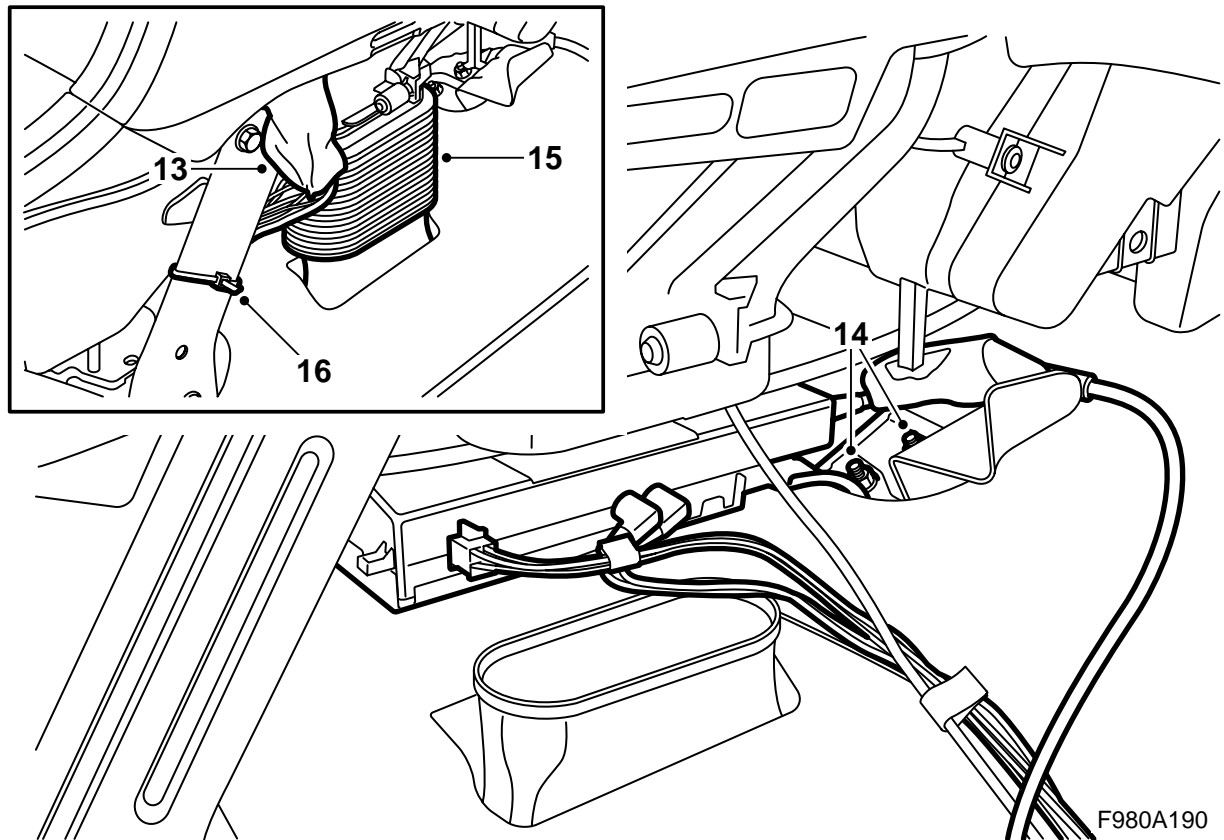


- 11 สอดสายเคเบิลเสาอากาศหลังขารองรับของแผงอุปกรณ์และต่อเชื่อมสายเคเบิลเสาอากาศกับการต่อเชื่อมบนสายเคเบิลของแขนยึดโทรศัพท์ชั้นแป้นเกลียวให้แน่น

สำคัญ

ในรถยนต์บางคัน จะต้องมีตัวขยายสายเคเบิลเสาอากาศระหว่างสายเคเบิลเสาอากาศและการต่อเชื่อมบนสายเคเบิลของแขนยึดโทรศัพท์ ต่อเชื่อมสายเคเบิลเสาอากาศและชั้นแป้นเกลียวทั้งสองให้แน่น

- 12 ติดอีกครึ่งหนึ่งของเทปป้องกันที่แยกออกรอบการต่อเชื่อมเสาอากาศบนสายเคเบิลของแขนยึดโทรศัพท์

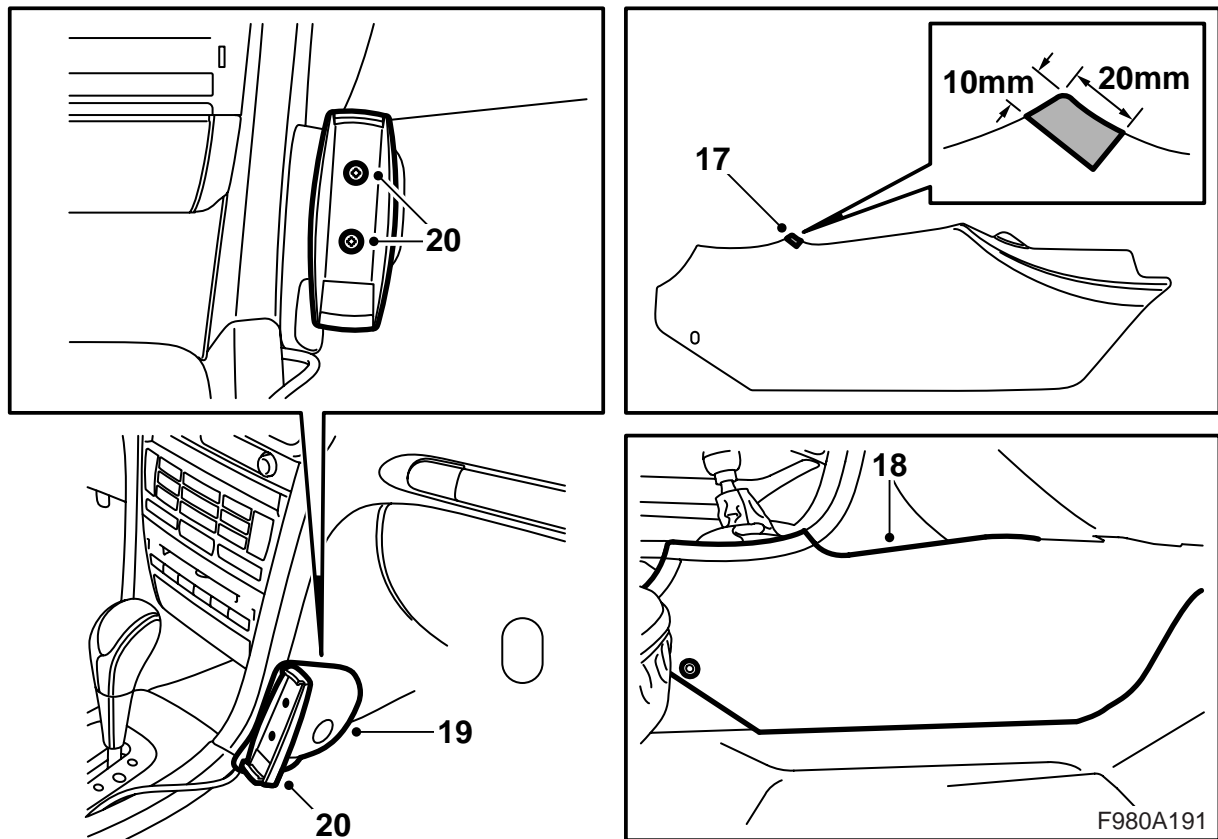


- 13 ติดเทปป้องกันอีกอันหนึ่งรอบขั้วต่อสายที่ต่อเชื่อมกับการเตรียมสายไฟล่วงหน้า
- 14 ติดตั้งชุดอิเล็กทรอนิกส์และแขนยึดของมันบนคอนโซลสำหรับแผงข้างของคอนโซลกลางด้วยแป้นเกลียว M6 สองอัน (ส่วนหนึ่งคือแป้นเกลียวที่เคยติดตั้งที่นั่นและแป้นเกลียวจากชุด)
- 15 ติดตั้งที่สูบลม

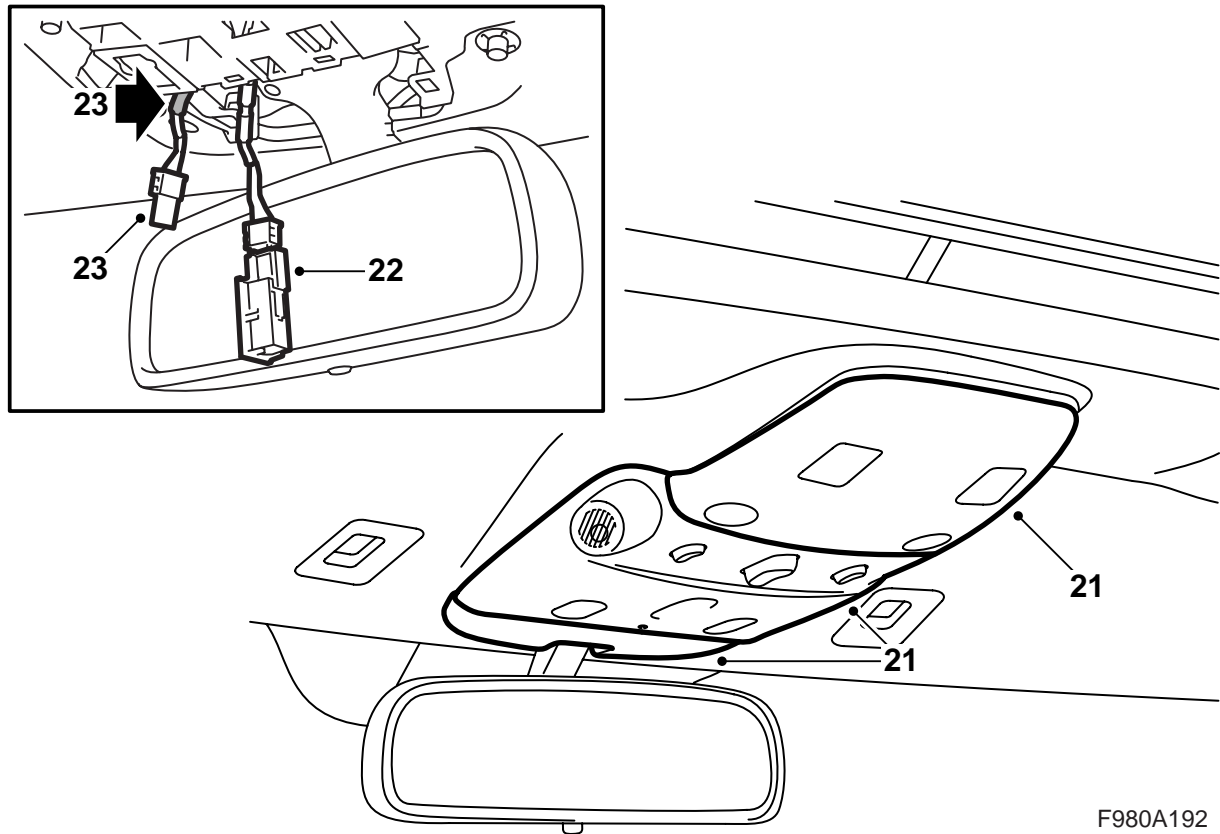
สำคัญ

สายเคเบิลของแขนยึดโทรศัพท์จะต้องวางอยู่นอกที่สูบลม

- 16 ยึดสายเคเบิลหลังขารองรับของแผงอุปกรณ์โดยใช้เข็มขัดรัดสายไฟ



- 17 ทำรอยตัด (20 มม. x 10 มม.) สำหรับสายเคเบิล
โทรศัพท์ในแผงข้างที่ถอดออกแล้ว
- 18 ติดตั้งแผงด้านข้างพร้อมกันกับที่วางสายเคเบิลของ
แขนยึดโทรศัพท์ในช่องเสียบในแผงข้าง
- 19 ติดตั้งคอนโซลโทรศัพท์ (อุปกรณ์เสริมแยกต่างหาก
ที่ติดตั้งตามคำแนะนำการติดตั้งสำหรับคอนโซล
โทรศัพท์)
- 20 ใส่ตัวยึดของแขนยึดโทรศัพท์บนคอนโซลโทรศัพท์
เจาะรูในคอนโซล (3 มม.) โดยใช้แขนยึดเป็นตัวรองรับ
รับและทำการติดตั้ง
- 4D:** ทำต่อที่ข้อ 21
- CV:** ทำต่อที่ข้อ 28



F980A192

- 21 ถอดส่วนด้านหลัง ตรงกลางและด้านหน้าของฝาครอบไฟส่องสว่างหลังคา แนะนำให้ใช้เครื่องมือ 82 93 474

สำคัญ

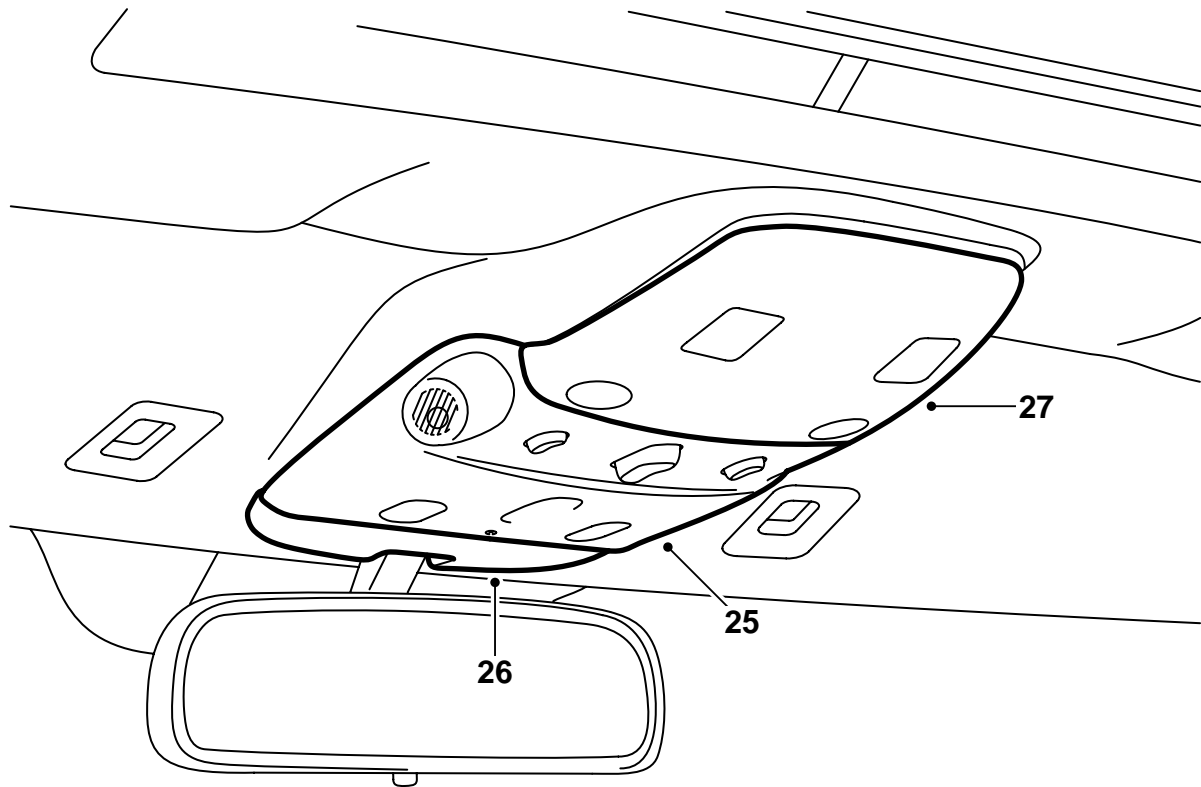
ส่วนตรงกลางติดตั้งไว้ด้วยสกรูสองตัว

- 22 ถอดสายเคเบิลการต่อเชื่อมจากไมโครโฟนในคอนโซลหลังคา
- 23 หาสายเคเบิลการต่อเชื่อมตัวใหม่ซึ่งถูกหมายไว้ด้วยเทปสีเหลืองและต่อเชื่อมกับไมโครโฟน
- 24 วางสายเคเบิลต่อเชื่อมก่อนหน้านี้บนตำแหน่งที่ได้วางสายเคเบิลต่อเชื่อม

รถยนต์ที่ติดตั้งพร้อมระบบการค้นหาทิศทาง:
จะต้องต่อสายเคเบิลที่ต่อเชื่อมก่อนหน้ากับไมโครโฟนอันใหม่ที่จะติดตั้งกับคอนโซลหลังคาด้านขวา (LHD) และด้านซ้าย (RHD)

สำคัญ

อย่างรัดแถบสีดำบนไมโครโฟน



F980A193

- 25 เอาเทปออกจากช่องเปิดในฝาครอบที่มีไมโครโฟน และติดตั้งส่วนตรงกลางของฝาครอบสำหรับไฟส่องสว่างหลังคา
- 26 ติดใส่ส่วนด้านหน้าของฝาครอบไฟส่องสว่างหลังคา
- 27 ติดใส่ส่วนด้านหลังของฝาครอบไฟส่องสว่างหลังคา
- 28 เชื่อมสายเคเบิลของแบตเตอรี่
- 29 ตรวจสอบว่าโทรศัพท์ทำงานได้
- 30 ปรับเวลาและวันที่
- 31 ชิงโครไนซ์รหัสรีโมทคอนโทรลโดยการใส่กุญแจเข้าไปในสวิตช์กุญแจสตาร์ท

สำคัญ

จะต้องทำที่กุญแจทั้งหมด มิฉะนั้นรีโมทคอนโทรลจะใช้งานได้

- 32 กระตุ้นระบบป้องกันการหนีบของตัวยกกระจกหน้าต่างโดยการวิ่งกระจกด้านข้างขึ้นและลงสองครั้ง สัญญาณเสียงเป็นตัวบอกว่าได้ทำการกระตุ้น