

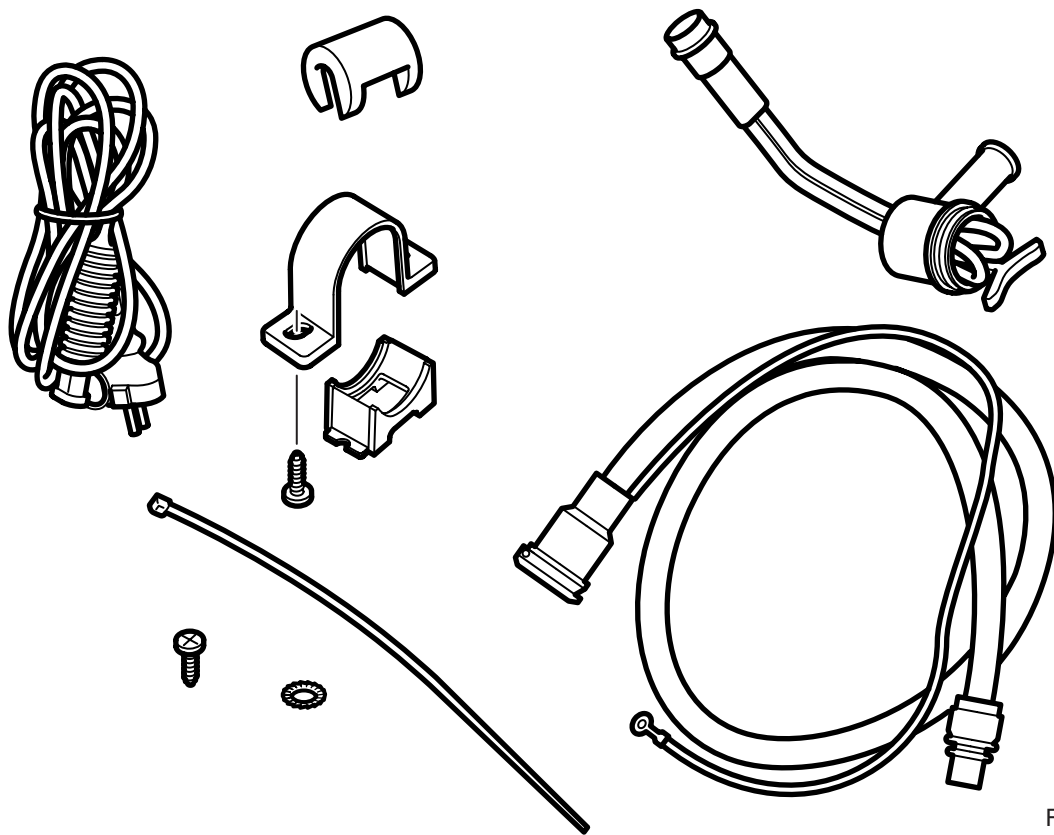


**MONTERINGSANVISNING · INSTALLATION INSTRUCTIONS
MONTAGEANLEITUNG · INSTRUCTIONS DE MONTAGE**

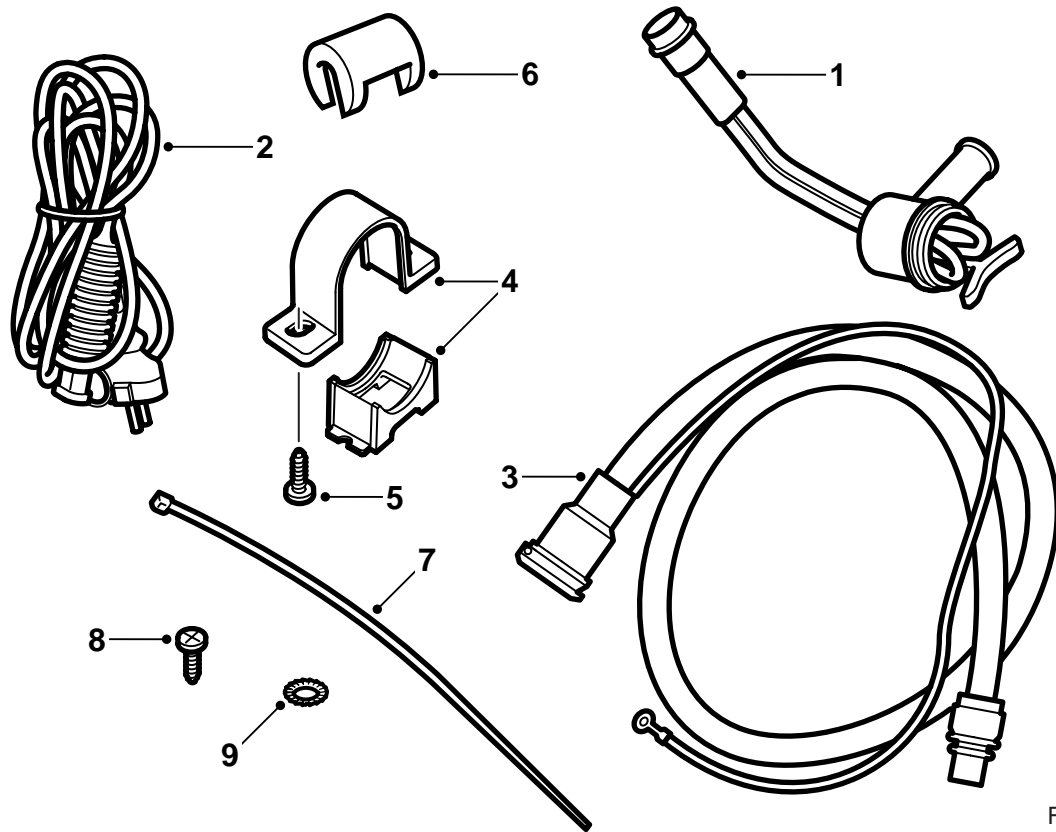
Saab 9-3 D223L M03-

เครื่องทำความร้อนเสื่อสุบ

Accessories Part No.	Group	Date	Instruction Part No.	Replaces
12 787 165	9:87-35	Mar 04	12 788 902	12 788 902 Sep 02

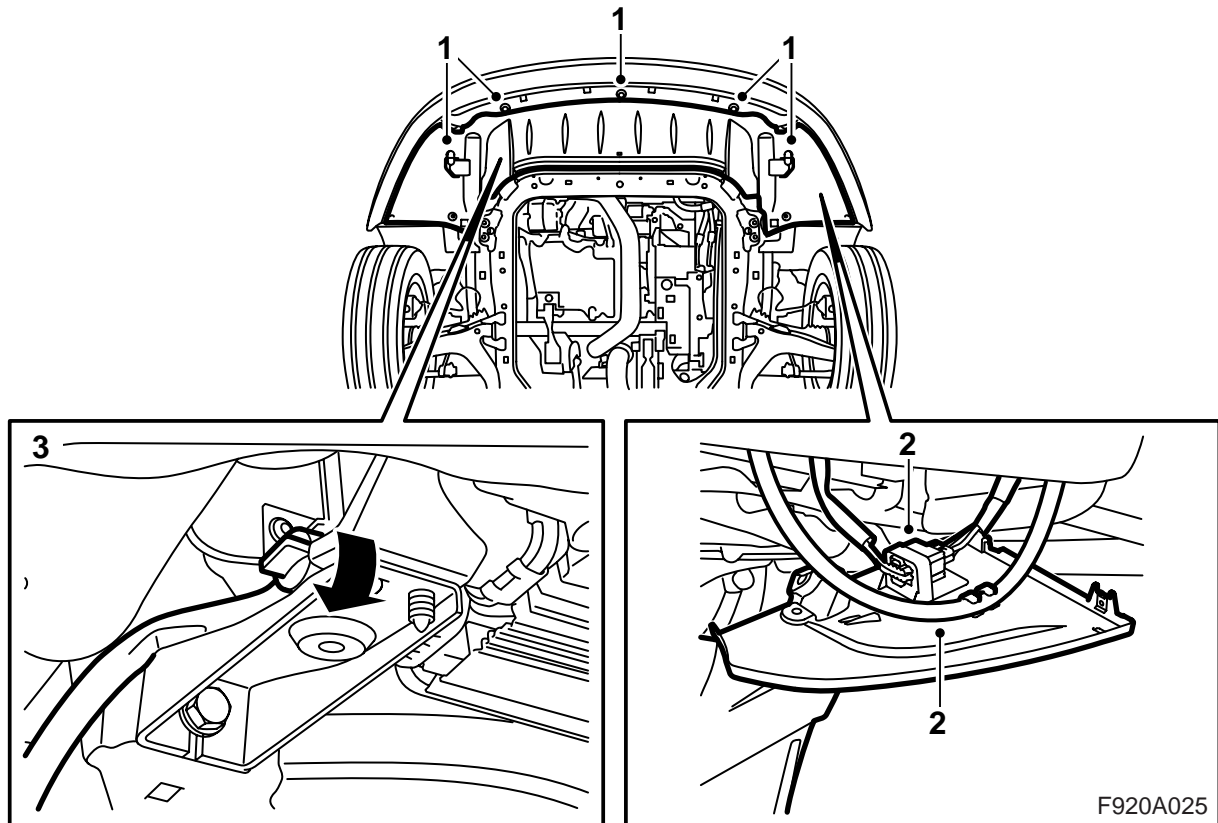


F920A042

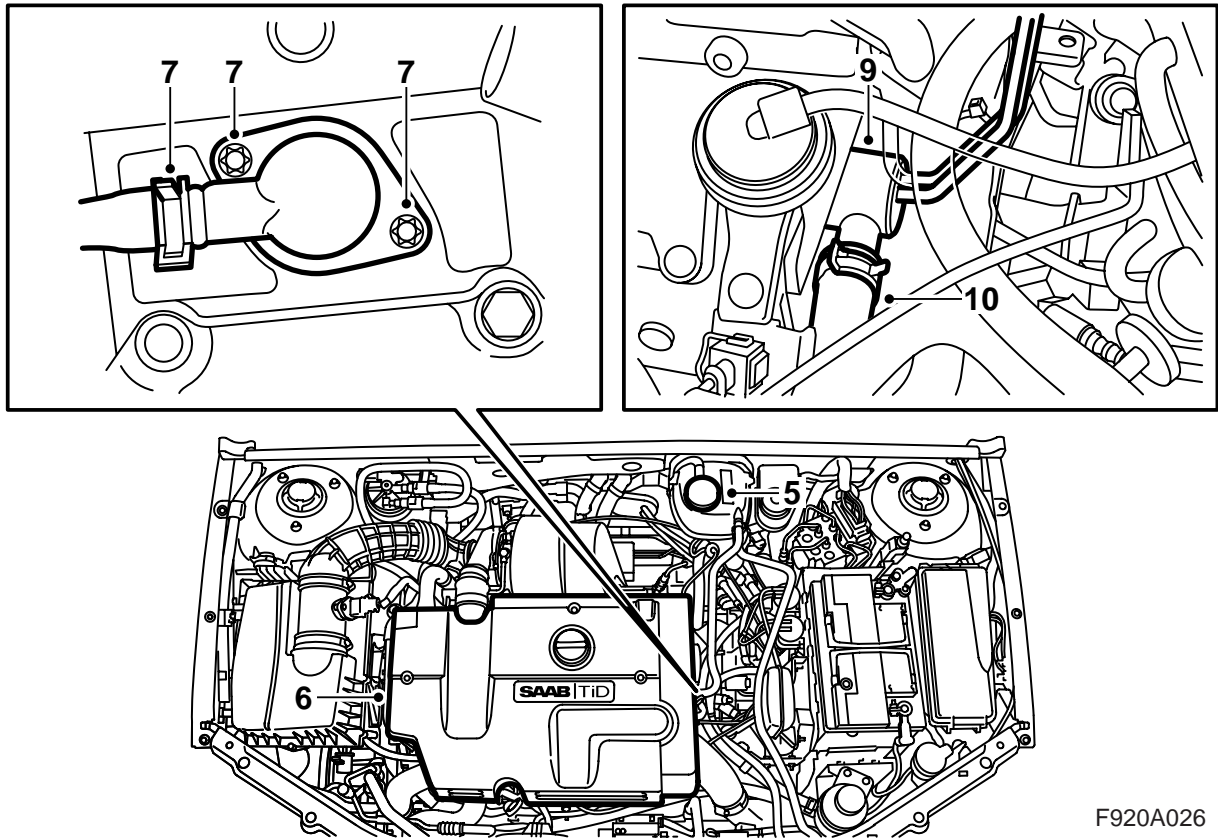


F920A024

- 1 ตัวทำความร้อน
- 2 สายเคเบิลเชื่อมต่อ
- 3 สวิตช์นำเข้าพร้อมสายเคเบิลนำเข้า
- 4 ตัวยึด
- 5 สกรู (x2)
- 6 ตัวหนีบลีด
- 7 เข็มขัดรัดสายไฟ (x5)
- 8 สกรู
- 9 แหวนรองหยัก



- 1 ยกกรกและถอดตัวกันสปอยเลอร์
- 2 ปลดขั้วต่อสายของกันชนและถอดออกจากแขนยึดบนตัวกันสปอยเลอร์
รถยนต์ที่มีตัวทำความสะอาดไฟหน้า: ปลดขต่ออย่างจากตัวกันสปอยเลอร์
- 3 วางภาชนะรองรับของเหลวใต้เครื่องยนต์ ต่อเชื่อมท่ออย่างกับปลั๊กถ่ายออกของหม้อน้ำหล่อเย็น เปิดปลั๊กถ่ายออกของหม้อน้ำหล่อเย็นและระบายน้ำหล่อเย็นออก
- 4 วางรถยนต์ลงบนพื้น



F920A026

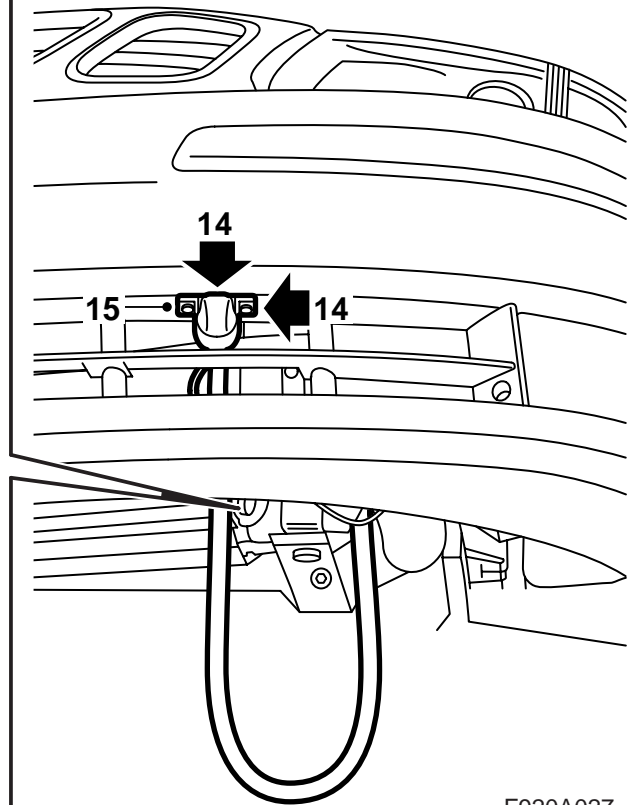
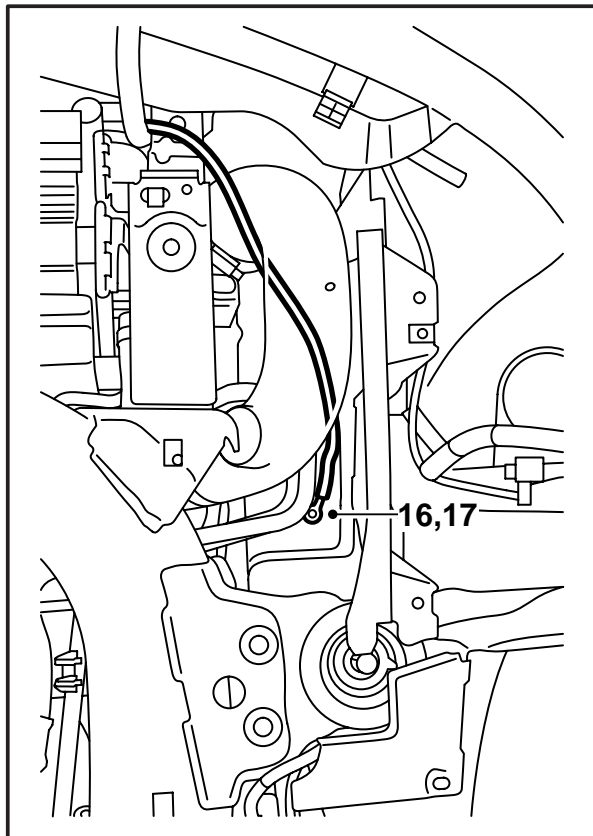
- 5 เอาฝาถึงน้ำหล่อเย็นสำรองออก
- 6 ถอดฝาครอบเครื่องยนต์และฝาครอบแบตเตอรี่
- 7 ถอดการต่อเชื่อมน้ำหล่อเย็นจากเสื่อสูบและถอดท่ออย่างระบบน้ำหล่อเย็นจากการต่อเชื่อมน้ำหล่อเย็นทำความสะอาดพื้นผิวการซีลบนเสื่อสูบ
- 8 ทาวาสลีนปราศจากกรด หมายเลขสินค้า 30 06 665 หรือที่คล้ายกันบนแหวนรูปโอของเครื่องทำความร้อนเสื่อสูบ
- 9 ปรับตัวทรงรูปที่ (T) บนเครื่องทำความร้อนเสื่อสูบให้วางอยู่ในแนวตั้ง จัดวางเครื่องทำความร้อนในเสื่อสูบและทำการติดตั้ง
- 12 ปิดปลั๊กถ่ายออกบนเครื่องทำความเย็นและปลดท่อ-
ยาง

สำคัญ

การต่อเชื่อมของท่ออย่างระบบน้ำหล่อเย็นจะต้องขนานกับขอบล่างของฝาสูบ

ค่าแรงบิดที่กำหนดในการขัน: 10 นิวตันเมตร (7.5 ปอนด์ฟุต)

- 10 ต่อเชื่อมท่ออย่างระบบน้ำหล่อเย็นกับเครื่องทำความร้อนเสื่อสูบ
- 11 ยกรถยนต์ขึ้น



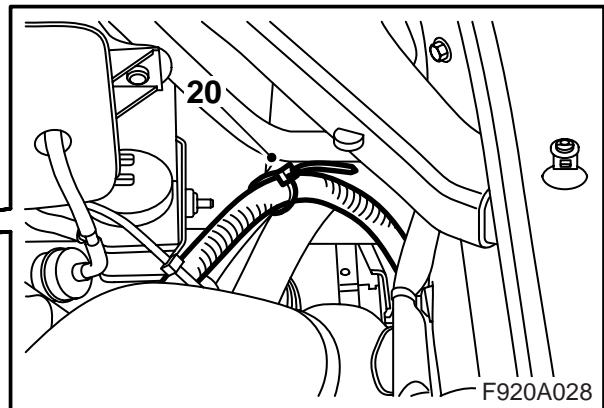
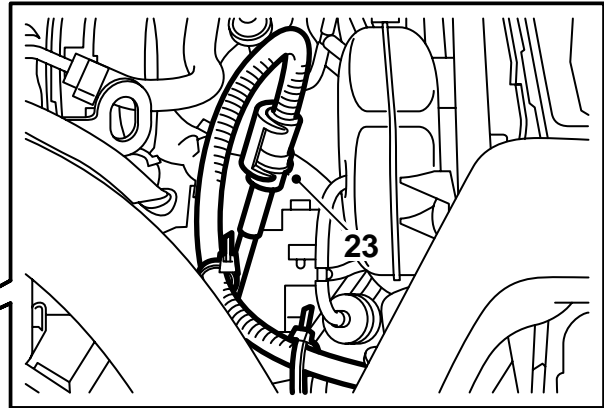
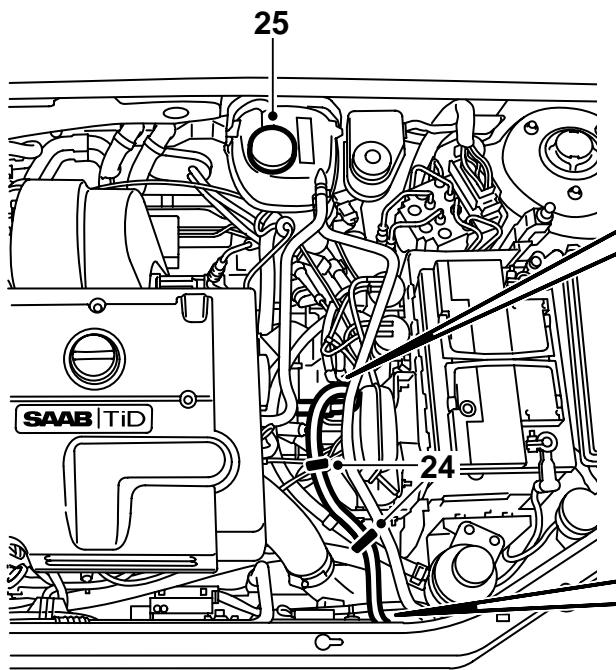
F920A027

- 13 ลดรถลงไปยังระดับการทำงานที่เหมาะสมและสอดสายเคเบิลนำเข้าผ่านตะแกรงด้านล่างระหว่างท่อและระหว่างชุดประกอบหม้อน้ำหล่อเย็นและแขนยึดด้านซ้ายของมัน
- 14 ทำเครื่องหมายตำแหน่งที่จะวางแขนยึดสำหรับขั้วต่อนำเข้า ลูกศรบนแขนยึดจะต้องชี้ไปด้านหน้าทำได้โดยวางแขนยึดได้กั้นชนโดยให้ขอบหน้าของแขนยึดตรงกับเส้นในเปลือกกันชนและอยู่ตรงกลางช่องเปิด ทำรูด้วยเหล็กหมัดสำหรับเจาะรู
- 15 วางสวิทช์นำเข้าไปในแขนยึด จะต้องเปิดฝาไปด้านบนและใส่แขนยึดกับกันชน
- 16 **M03-04:** เจาะรูสำหรับสายดินในโครงสร้างด้วยดอกสว่านขนาด 3.5 มม.
M05-: แยกขั้วต่อที่ตั้งอยู่บนโครงสร้าง เจาะรูสำหรับสายดินในโครงสร้างด้วยดอกสว่านขนาด 3.5 มม.

- 17 ขุดสี่ออกให้สะอาดเพื่อให้ได้สายดินที่ดี และขันสายดินให้แน่นด้วยสกรูและแหวนรองหยัก (จะต้องวางแหวนรองหยักระหว่างปลอกไฟของสายดินและตัวถัง) ฉีดสเปรย์กันสนิมแบบบาง หมายเลขสินค้า 30 15 971
- 18 วางสายเคเบิลนำเข้าระหว่างหม้อน้ำหล่อเย็นและท่ออากาศป้อนเข้าและจากนั้นขึ้นตรงไปตามด้านของชั้นส่วนโครงสร้าง
M05-: ต่อเชื่อมขั้วต่อที่ตั้งอยู่บนโครงสร้าง
- 19 วางรถยนต์ลงบนพื้น

สำคัญ

จะต้องเจาะรูติดกันกับรูสี่เหลี่ยม



- 20 สอดสายเคเบิลนำเข้าขึ้นไปบนด้านซ้ายของหม้อน้ำหล่อเย็นและยึดสายเคเบิลกับแขนยึดด้านซ้ายบนของหม้อน้ำหล่อเย็นด้วยเข็มขัดรัดสายไฟ
- 21 วางสายเคเบิลนำเข้าเหนือท่อทางระบายอากาศออกของหม้อน้ำหล่อเย็น ลงไปตามท่อทางพวงมาลัยเพาเวอร์และกลับไปทางเครื่องทำความร้อนเสื้อสูบ งอสายเคเบิลไปทางเครื่องทำความร้อน
- 22 ทาวาสลีนปราศจากกรด หมายเลขสินค้า 30 15 286 หรือที่คล้ายกันบนแหวนรูปโอของสายเคเบิลนำเข้าและต่อเชื่อมสายเคเบิลกับเครื่องทำความร้อนเสื้อสูบ

⚠ คำเตือน

เป็นสิ่งสำคัญที่จะต้องหล่อลื่นแหวนรูปโอของสายเคเบิลนำเข้าก่อนการต่อเชื่อมและได้กวดการต่อเชื่อมทั้งหมดเข้าด้วยกันอย่างถูกต้อง การสัมผัสที่ไม่ดีอาจทำให้เกิดความร้อนจัดและไฟไหม้

- 23 ดัดตัวหนีบล็อคเหนือการต่อเชื่อม จะได้ยินเสียงคลิกเมื่อติดถูกต้อง
- 24 ยึดสายเคเบิลนำเข้าด้วยเข็มขัดรัดสายไฟ วางสายไฟตามส่วนโค้งงอที่นุ่มเพื่อให้สามารถดูดกลืนการเคลื่อนไหวของเครื่องยนต์ได้

- 25 เติมน้ำหล่อเย็นใส่ฝาครอบบนถึงน้ำหล่อเย็นสำรองและตรวจสอบการรั่วไหลของระบบ ใส่ฝาครอบเครื่องยนต์และฝาครอบแบตเตอรี่
- 26 ไล่ลมระบบด้วยวิธีดังนี้:

หมายเหตุ

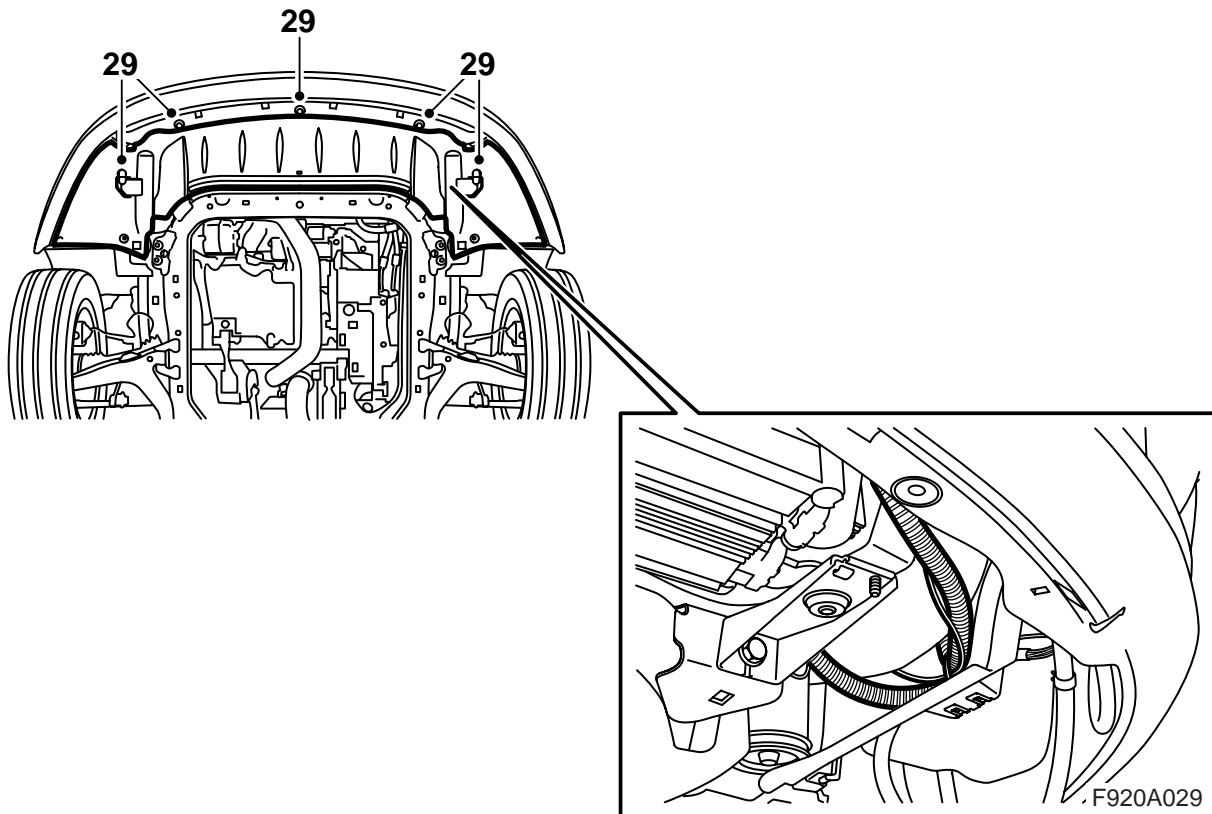
AC/ACC จะต้องอยู่ในตำแหน่งปิด (OFF)

เติมระบบหล่อเย็นจนถึงระดับสูงสุด (MAX) ปิดฝาครอบของถังน้ำหล่อเย็นสำรอง ติดเครื่องยนต์และอุ่นเครื่องที่ความเร็วเครื่องยนต์ต่างๆ กัน ตรวจสอบว่ามีอาการไหลอย่างต่อเนื่องของน้ำหล่อเย็นจากท่อจากเรือนเทอร์โมสแตทไปยังถังน้ำหล่อเย็นสำรอง

เดินเครื่องยนต์จนกระทั่งเทอร์โมสแตทเปิดขึ้น เปิดฝาบ้นถังน้ำหล่อเย็นสำรองอย่างระมัดระวังและเติมจนถึงระดับ MAX อีกครั้ง ปิดฝา ปิดเครื่องยนต์และถ้าจำเป็นเติมจนถึงระดับ MAX

ปิดเครื่องยนต์ เปิดฝาบ้นถังสำรองน้ำหล่อเย็นอย่างระวังและเติมให้ได้ระดับ MAX ปิดฝาครอบ

- 27 ยกรถยนต์ขึ้น



28 วางสายเคเบิลนำเข้าสู่ส่วนเกินใดๆ ระหว่างห้องยาง
อากาศป้อนเข้าและเปลือกพลาสติก ยึดด้วยเข็มขัด
รัดสายไฟ

29 ยกตัวกันสปอยเลอร์ขึ้น ใส่ขั้วต่อสายของกันชนใน
แขนยึดและต่อเชื่อมขั้วต่อสาย

รถยนต์ที่มีตัวทำความสะอาดไฟหน้า: ใส่ขอท่อ-
ยางกับตัวกันสปอยเลอร์

ทั้งหมด: ติดตัวกันสปอยเลอร์

30 วางรถยนต์ลงบนพื้น

31 รถที่มีตัวทำความสะอาดไฟหน้า: ตรวจสอบการ
ทำงานของตัวทำความสะอาดไฟหน้า

คู่มือการใช้

- สายเคเบิลต่อเชื่อมจะต้องทำจากยางทนน้ำมัน และได้รับการรับรองสำหรับการใช้กลางแจ้งโดยมีพื้นที่อย่างน้อย 3x1.5 มม.²
- ให้ต่อเชื่อมระบบเครื่องทำความร้อนกับช่องเสียบลงดินเท่านั้น
- ทำงานกับสายเคเบิลทั้งหมดด้วยความรอบคอบระวังความเสียหายของสายเคเบิลจากการบีบรัดระหว่างฝากระโปรงหน้ารถและตัวถังรวมทั้งความเสี่ยงต่อการฉีกขาดเนื่องจากแผ่นโลหะคมต่างๆเป็นพิเศษ

คำเตือน

ตรวจสอบการต่อเชื่อมสายดินระหว่างชาตินของสายเคเบิลนำเข้า เรือนเครื่องทำความร้อนและตัวถังอย่างสม่ำเสมอเพื่อป้องกันไฟดูด

- ตรวจสอบการเชื่อมสายเคเบิลโดยดูสภาพความเสียหายที่เกิดขึ้นหรืออายุการใช้งานอย่างสม่ำเสมอสายเคเบิลที่ชำรุดจะต้องเปลี่ยนโดยทันที

หมายเหตุ

การทำงานของเครื่องทำความร้อนอาจเสียหายได้ถ้า:

- น้ำหล่อเย็นไม่สะอาด
- ระดับน้ำหล่อเย็นไม่เพียงพอหรือมีอากาศในระบบ
- น้ำและน้ำมันจับกันเป็นก้อนแข็งในระบบ
- มีการใช้ตัวประสานหมอน้ำหล่อเย็น