

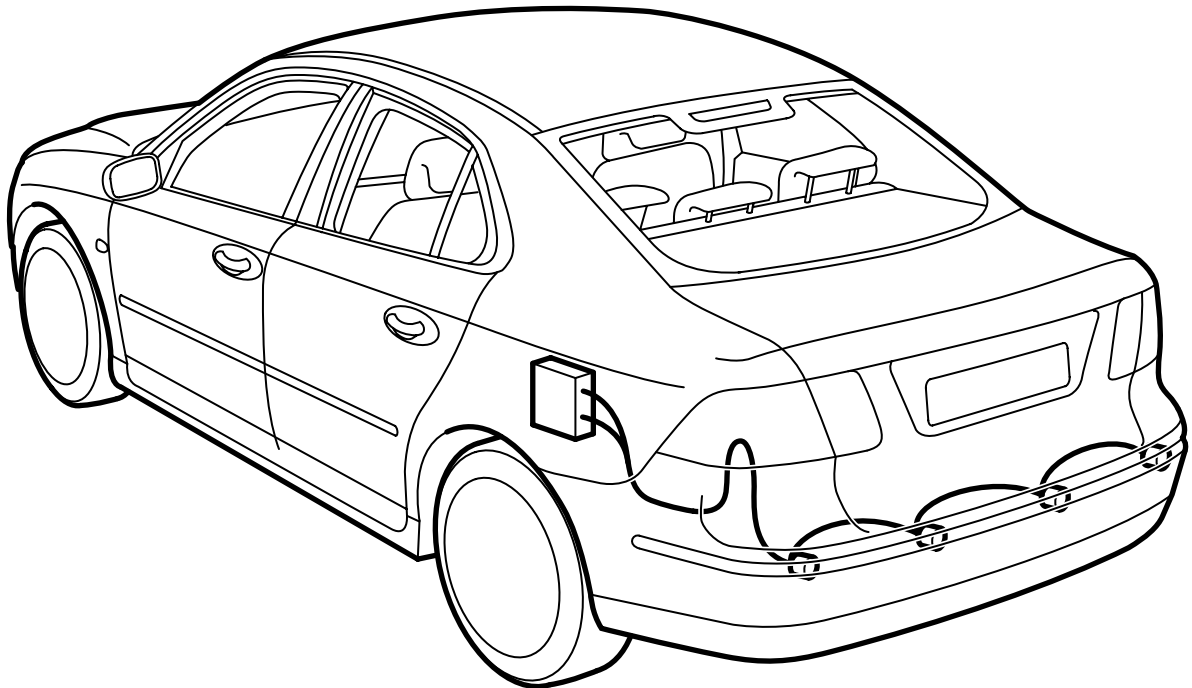


**MONTERINGSANVISNING · INSTALLATION INSTRUCTIONS
MONTAGEANLEITUNG · INSTRUCTIONS DE MONTAGE**

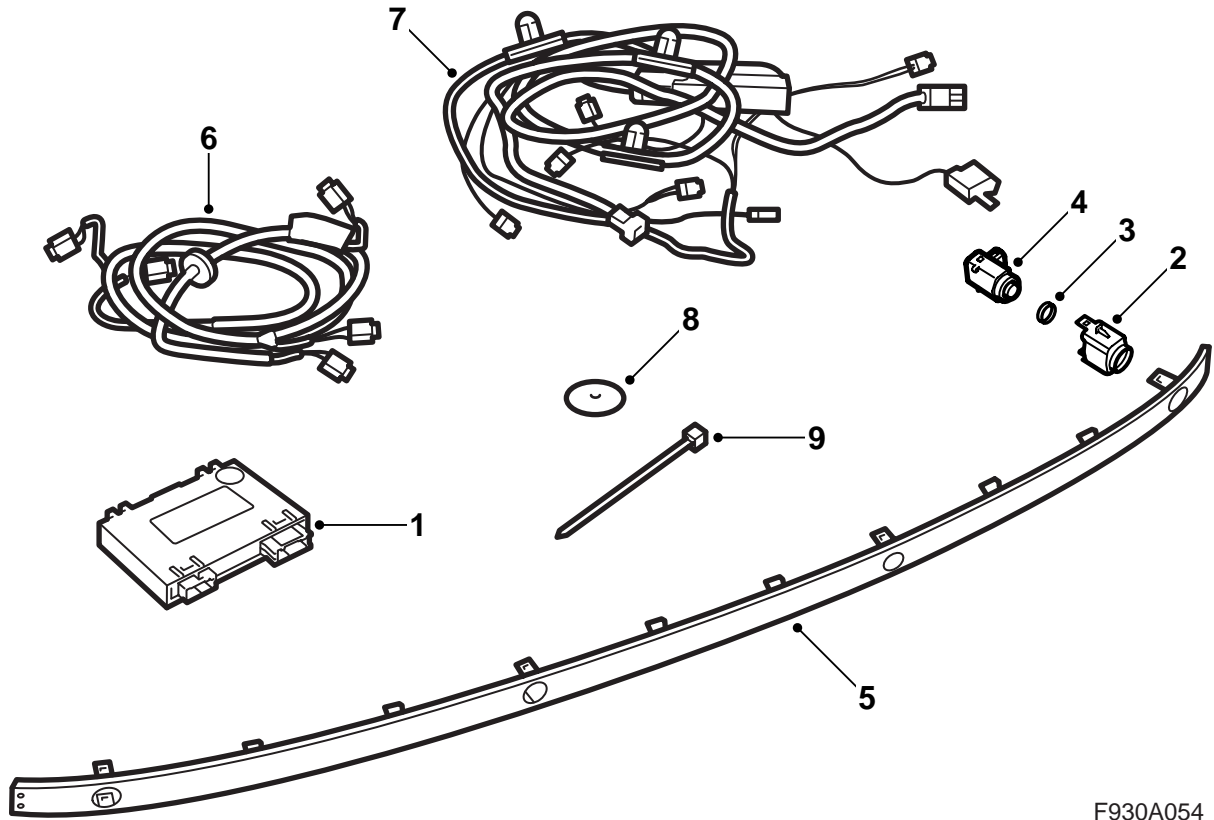
Saab 9-3 M03-

ตัวช่วยการจอด (SPA)

| Accessories Part No. | Group | Date | Instruction Part No. | Replaces |
|----------------------|---------|--------|----------------------|-------------------|
| 12 787 887 | 9:40-03 | Oct 02 | 12 788 454 | 12 788 454 Jul 02 |

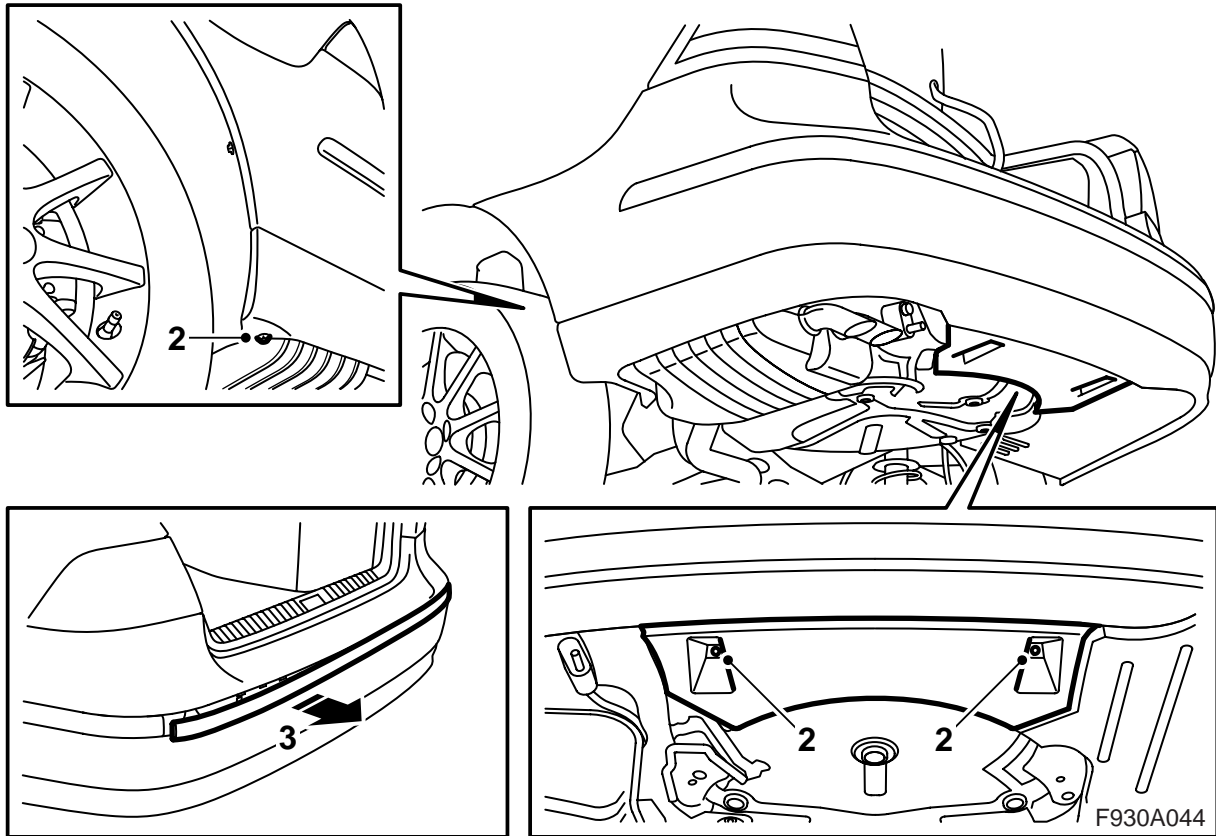


F930A042

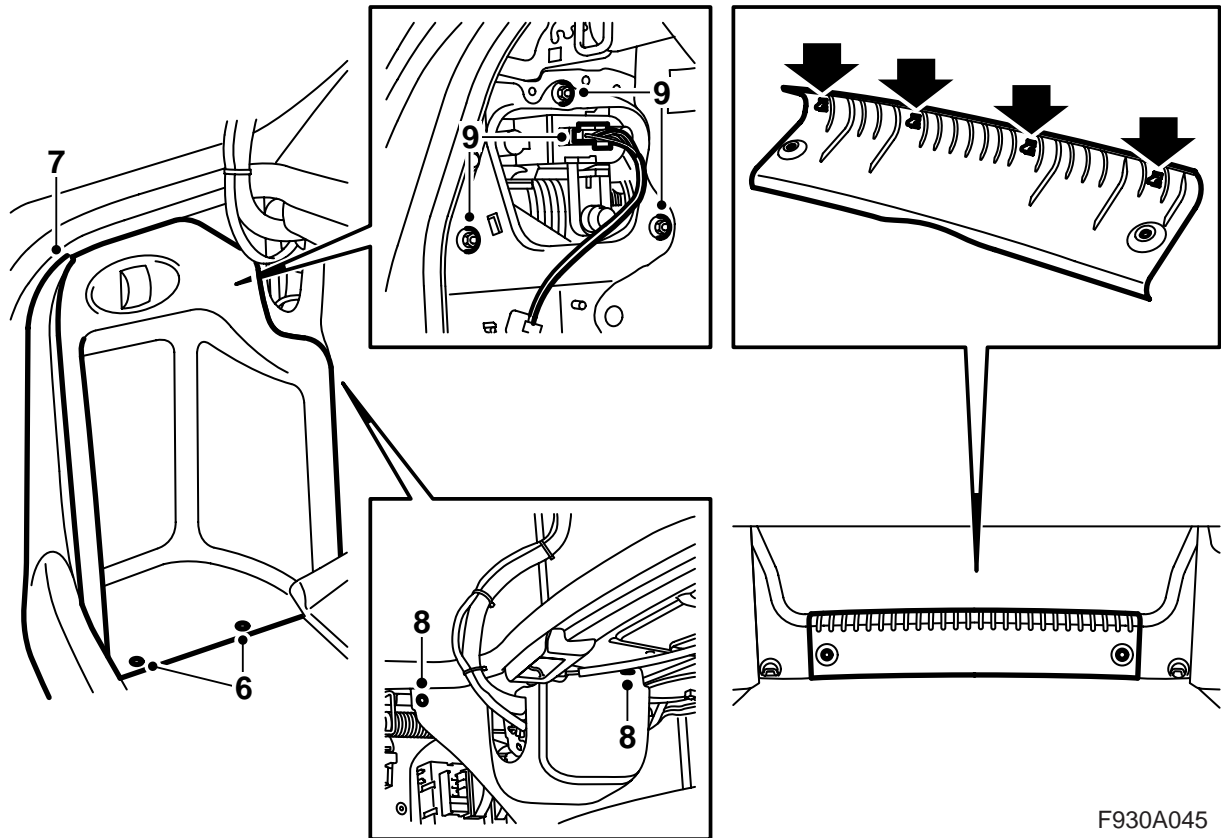


F930A054

- 1 ชุดควบคุม SPA
- 2 แขนยึด (x4)
- 3 ซีล (x4)
- 4 ตัวตรวจจับระยะ (x4)
- 5 แถบตกแต่ง กันชน
- 6 สายไฟมัดรวม ตัวตรวจจับระยะ
- 7 สายไฟมัดรวม SPA
- 8 ฝาครอบกันฝุ่น
- 9 เข็มขัดรัดสายไฟ (x2)

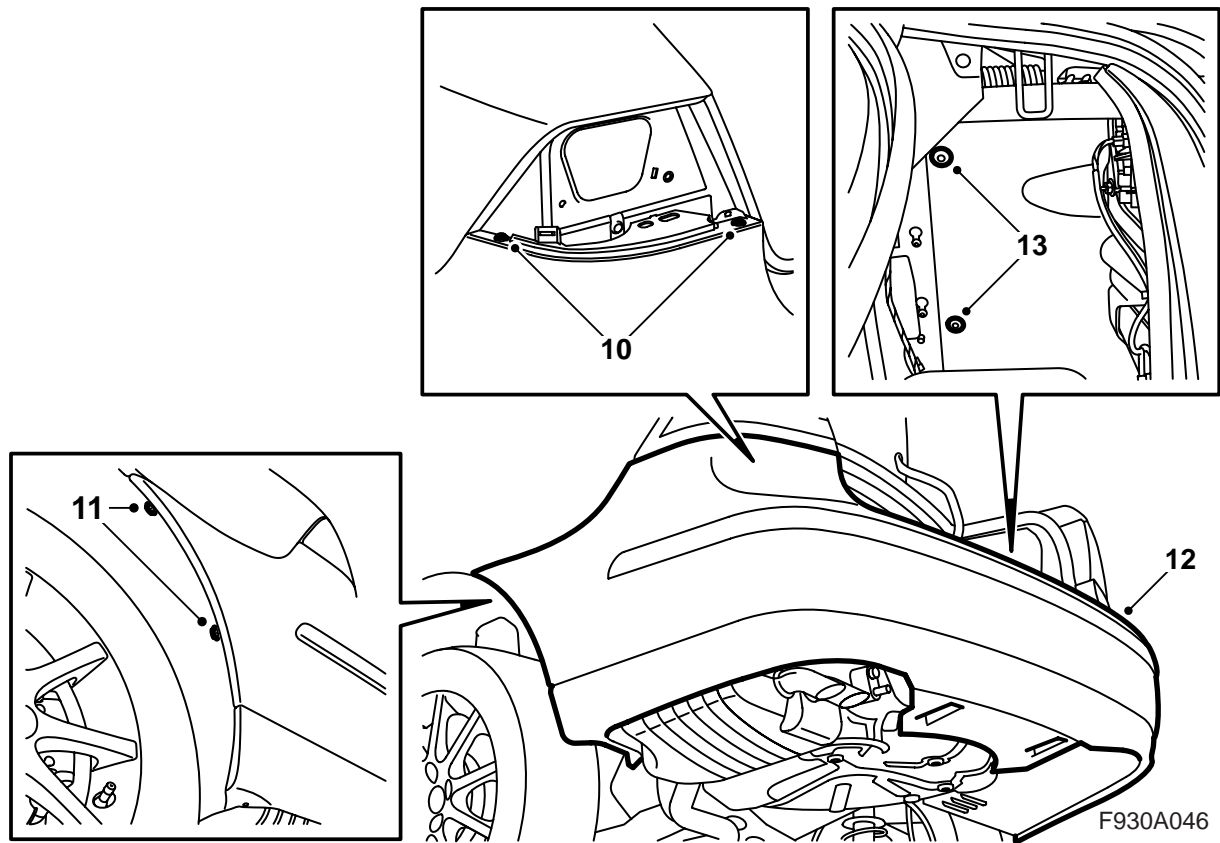


- 1 ถอดสายเคเบิลขั้วลบของแบตเตอรี่และยกรถยนต์
- 2 ถอดแป้นเกลียวสองตัวที่ยึดแผงดักอากาศของกันชนหลังกับตัวถัง ถอดสกรูสองตัวที่ยึดเปลือกกันชนกับบังโคลนล้อรถ
- 3 ลดรถลงและถอดแถบตกแต่งของกันชนด้านหลัง
- 4 เปิดฝาท้ายรถ



F930A045

- 5 ยกพื้นช่องเก็บสัมภาระขึ้นและพับไปข้างๆ และ
ถอดขอบกันถลอกของช่องเก็บสัมภาระ
- 6 ถอดช่องโหว่ขอบแต่งข้างของฝากระโปรงท้ายรถ
- 7 ถอดขอบกันถลอกจากกรอบข้าง
- 8 ถอดตัวหนีบสำหรับขอบแต่งข้างด้านซ้ายและวาง
ขอบแต่งไปด้านข้าง
- 9 ถอดกลุ่มไฟท้าย

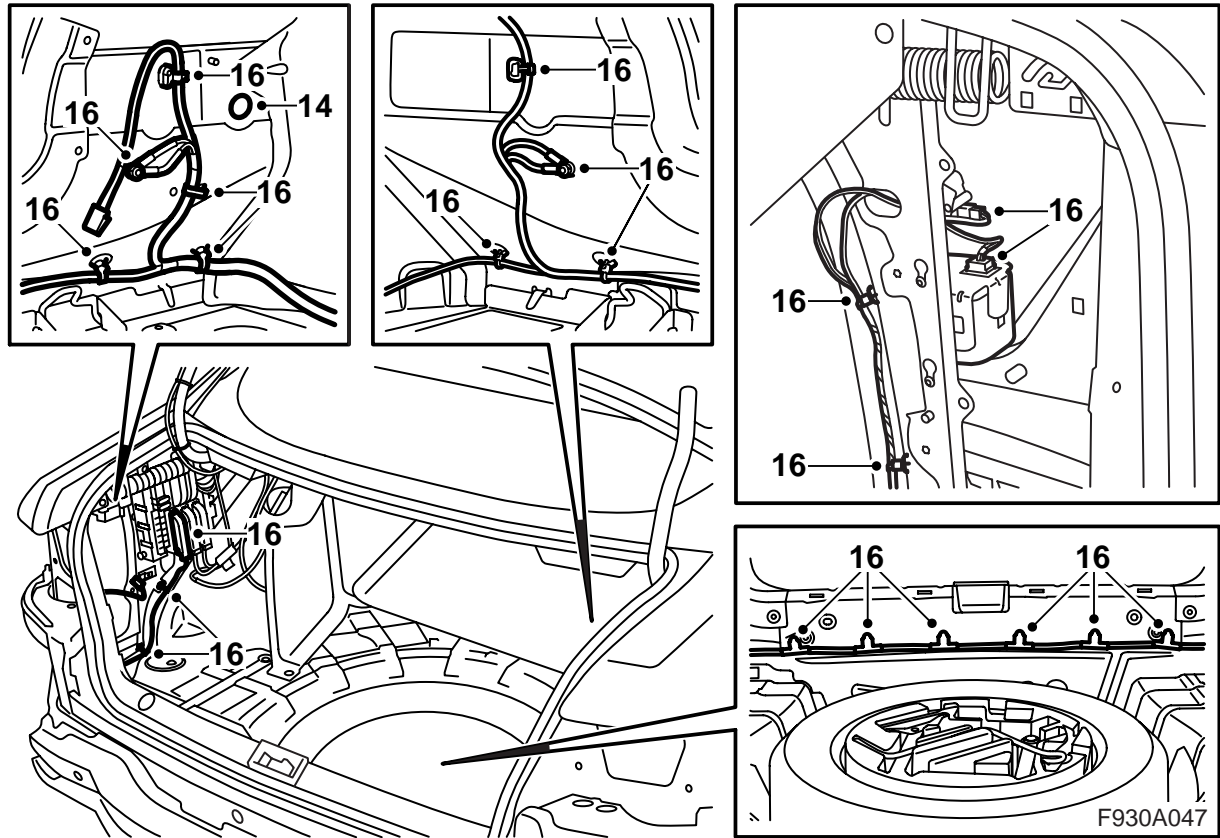


- 10 ถอดสกรูของเปลือกกันชนที่วางอยู่ใต้กลุ่มไฟท้าย
- 11 ถอดสกรูของกันชนที่บังโคลนล้อรถออก
- 12 ถอดเปลือกกันชนโดยดึงขึ้นด้านข้างออกก่อนและจากนั้นดึงเปลือกกันชนไปด้านหลัง

สำคัญ

วางกันชนบนพื้นสะอาดและนุ่ม

- 13 เอาฉนวนกันเสียงหลังบังโคลนล้อรถด้านขวาออก



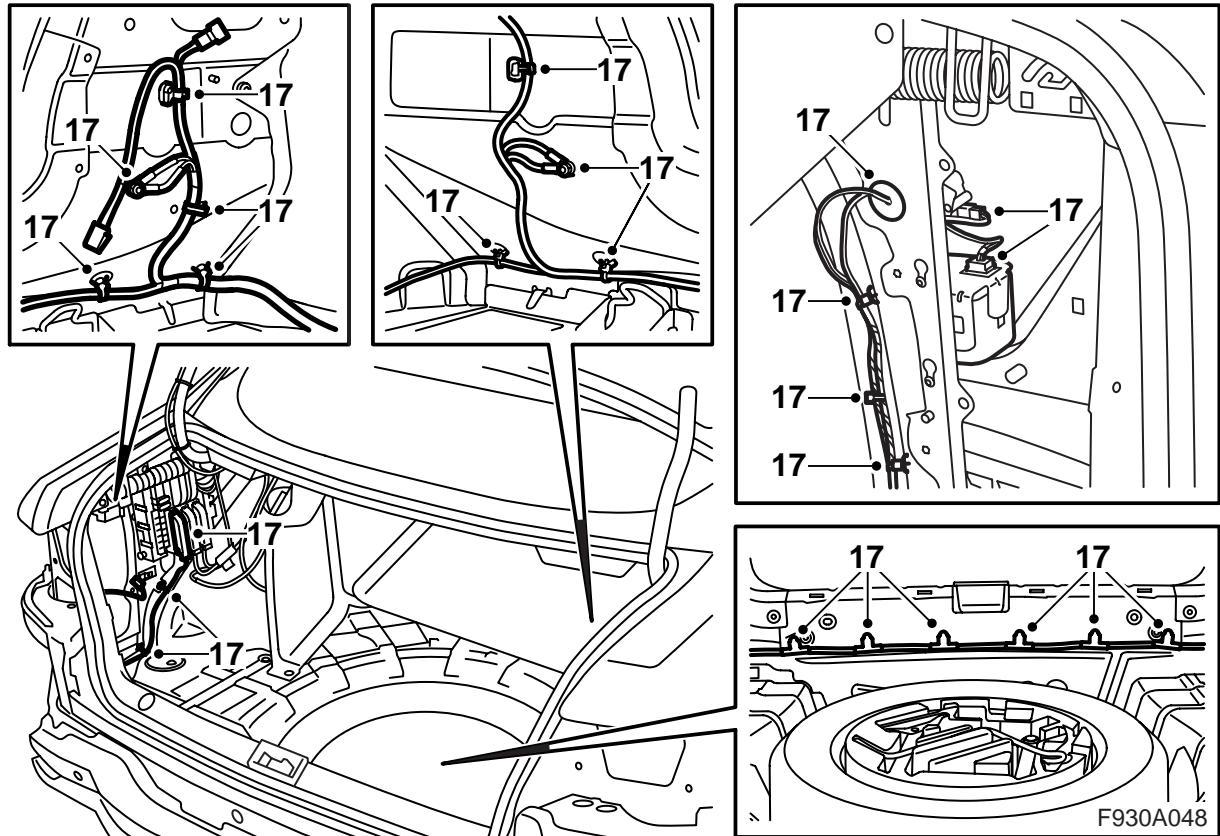
14 ถอดปลั๊กยางใต้กลุ่มไฟท้ายด้านซ้ายออก

15 ถอดคอนโซลที่จะติดตั้งอุปกรณ์ เช่น เครื่องเปลี่ยนแผ่นซีดี เป็นต้น ออก ถ้ามี ถอดการต่อเชื่อมสำหรับอุปกรณ์ใดๆ ในคอนโซล

⚠ คำเตือน

แสงสีแดงที่มองเห็นได้เป็นเลเซอร์ระดับ 1 อย่ามองตรงไปในไฟเบอร์ออปติกหรือขั้วต่อสายของชุดควบคุมในระยะใกล้ อาจทำให้เกิดความเสียหายแก่นัยน์ตาได้ถ้าระยะระหว่างตาและแหล่งแสงน้อยกว่า 20 มม.

16 ถอดขั้วต่อสายด้านหลัง (สีน้ำเงิน) จากศูนย์ไฟฟ้าด้านหลัง สังเกตว่าสายไฟมัลติรวมด้านหลังต่อเชื่อมอยู่อย่างไรและจากนั้นถอดออก

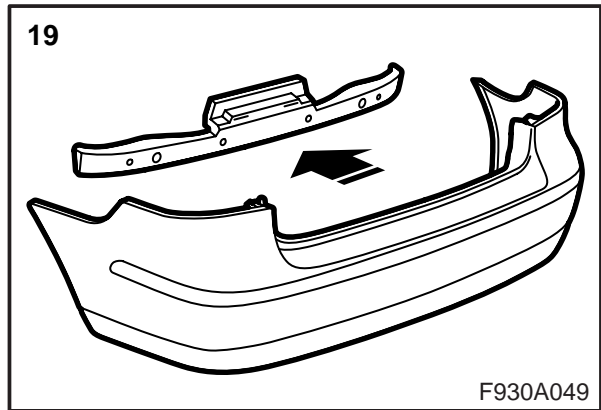
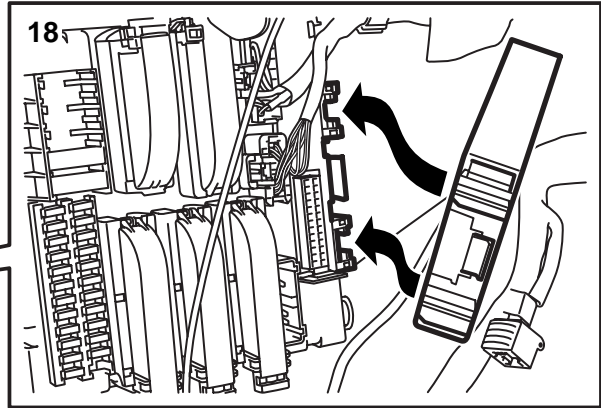
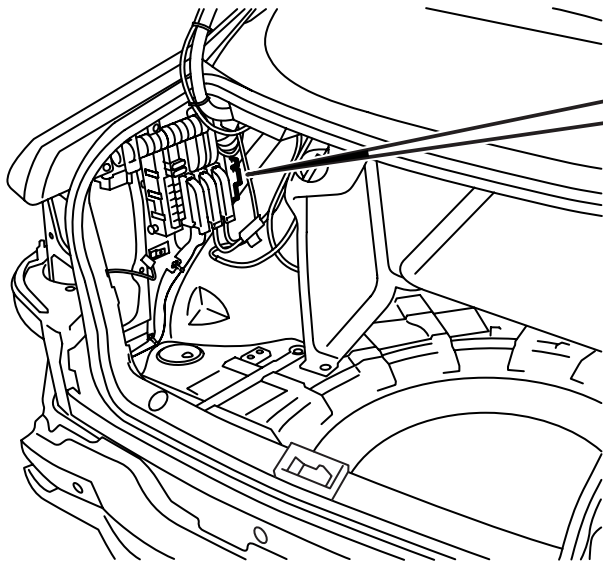


17 ใส่สายไฟมัตรวมอันใหม่

สำคัญ

ยังไม่ต้องติดตั้งฐานยึดสายไฟมัตรวมใต้กลุ่มไฟท้ายด้านขวา เนื่องจากฉนวนกันเสียงใช้ฐานยึดเดียวกัน

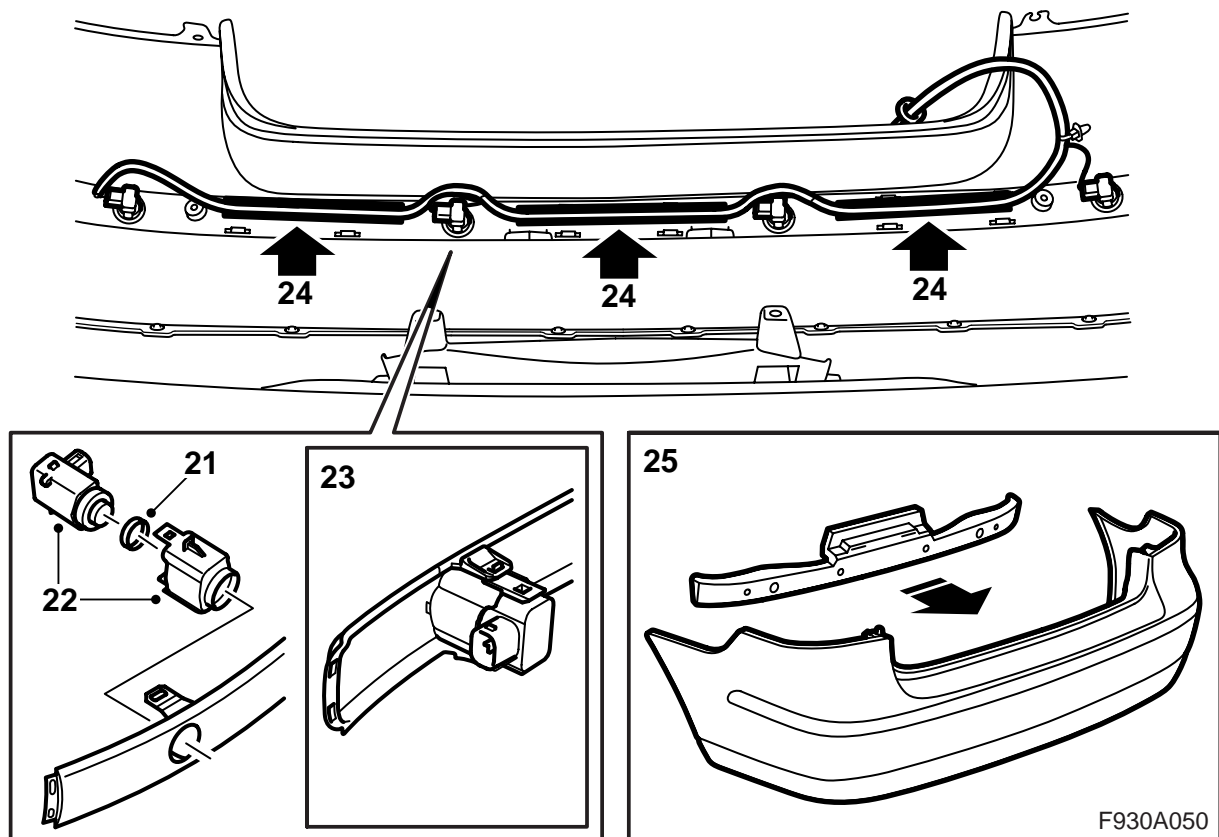
ต่อเชื่อมสายไฟมัตรวมตามบันทึกจากข้อก่อนหน้า
นี้ ติดตั้งฝาครอบกันฝุ่นอันใหม่และยึดส่วนต่างๆ
ของสายไฟมัตรวมโดยใช้เข็มขัดรัดสายไฟ



F930A049

18 ต่อเชื่อมชุดควบคุมและติดตั้งในร่องบนศูนย์ไฟฟ้า
ด้านหลัง

19 ถอดตัวรองจากเปลือกกันชน



20 ใส่แถบตกแต่งของเปลือกกันชนโดยใช้โลหะและเจาะ
 เข้าในห่วง เริ่มที่ตรงกลางและทำต่อออกไปทาง
 ด้านข้าง

21 ใส่ซีลบนตัวตรวจจับ

22 ติดตั้งตัวตรวจจับระยะเข้าด้วยกันกับที่ยึด

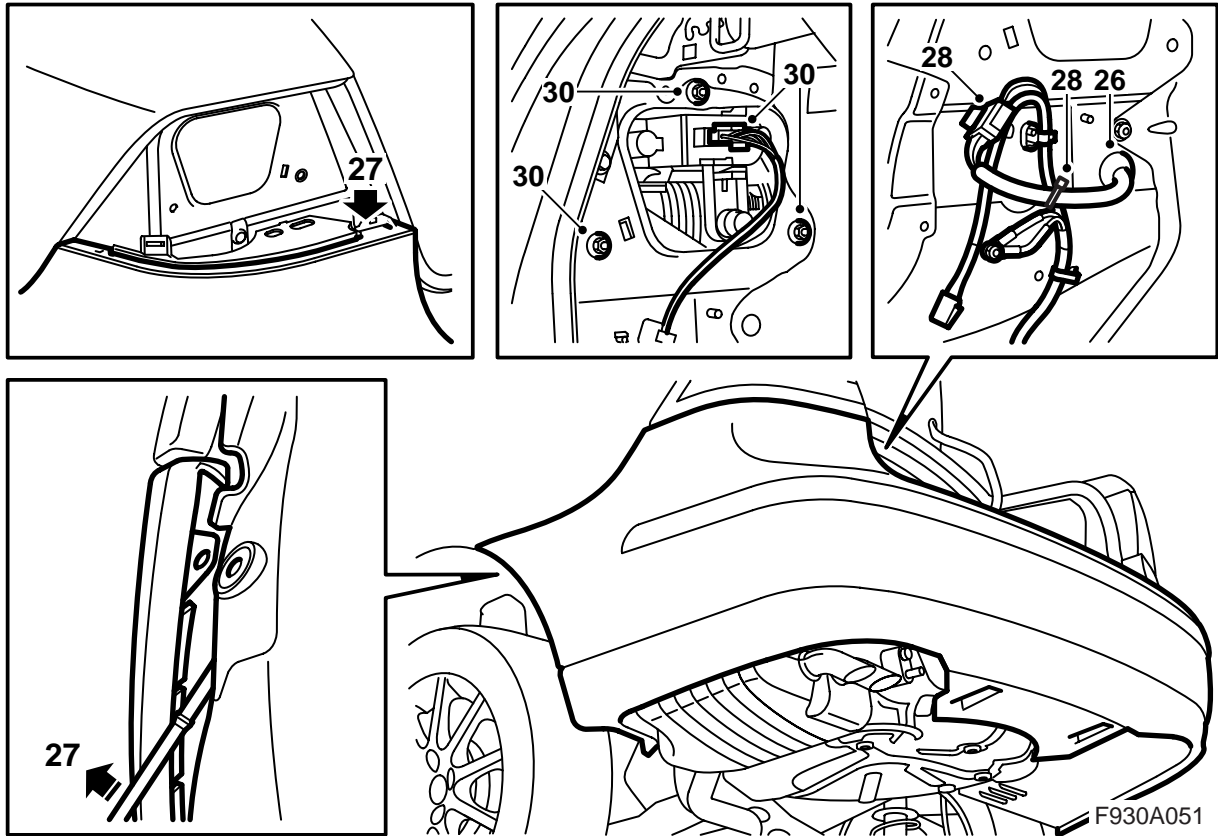
23 ติดใส่ตัวตรวจจับระยะในแขนยึดแถบตกแต่ง

สำคัญ

ขั้วต่อสายของตัวตรวจจับระยะควรชี้ไปทาง
 ด้านขวาของรถยนต์

24 ต่อเชื่อมสายไฟมัดรวมกับตัวตรวจจับในร่องของ
 เปลือกกันชน

25 ใส่ตัวรองกับเปลือกกันชน

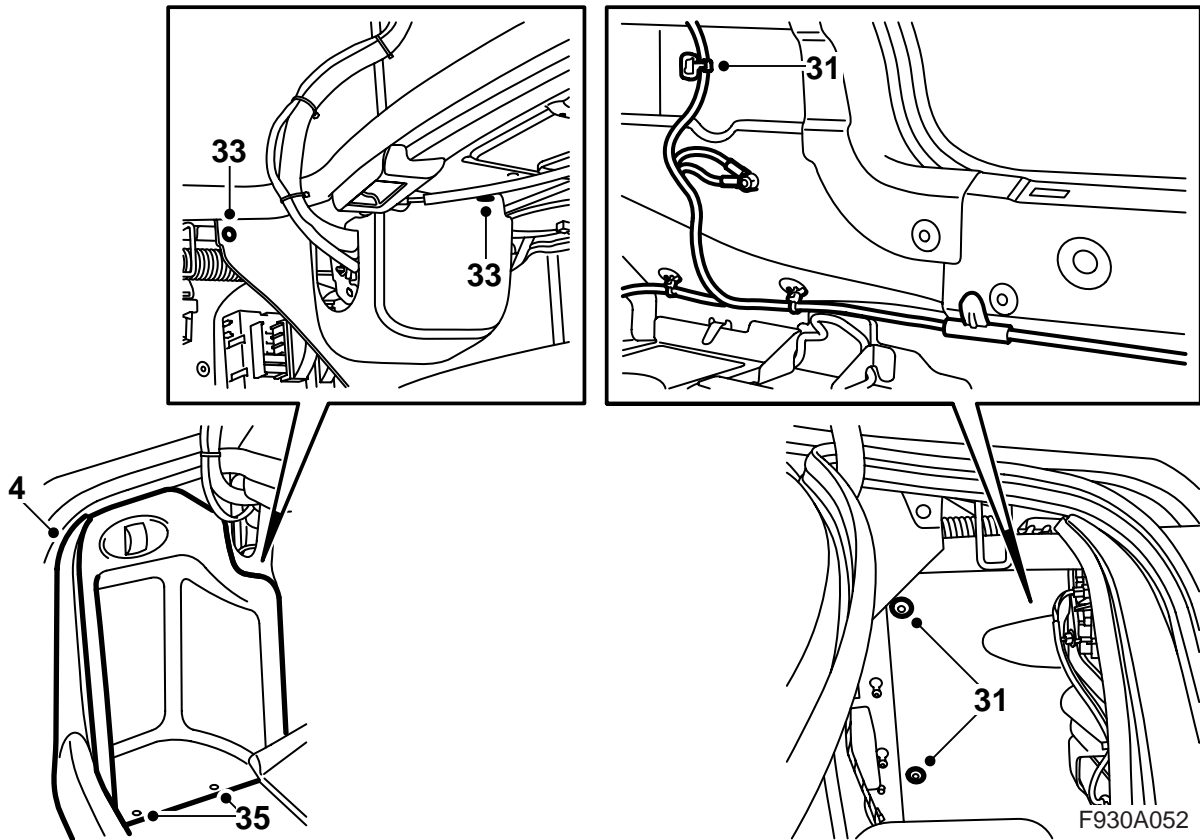


- 26 ยกเปลือกกันชนขึ้นและร้อยสายไฟมัดรวมผ่านรูใต้กลุ่มไฟท้ายด้านซ้าย ใส่วงแหวน
- 27 ใส่แถบสองแถบของเปลือกกันชนใต้ที่ยึดและมุมด้านนอกระหว่างเส้นโค้งล้อและที่ยึดที่บังโคลนล้อรถ กดเปลือกกันชนเข้าที่

⚠ คำเตือน

ตรวจสอบว่าสายไฟมัดรวมไม่ถูกหนีบ การใส่ที่ไม่ถูกต้องอาจทำให้สายไฟมัดรวมเสียหายและทำให้เกิดวงจรลัด/ไฟไหม้

- 28 ต่อเชื่อมสายไฟมัดรวมของตัวช่วยการจอดและใส่ขั้วต่อสายในรูข้างกลุ่มไฟท้ายด้านซ้าย ยึดสายไฟมัดรวมสำหรับตัวตรวจจับระยะโดยใช้เข็มขัดรัดสายไฟ
- 29 ใส่สกรูของเปลือกกันชนที่วางอยู่ระหว่างกลุ่มไฟท้าย
- 30 ดัดตั้งและต่อเชื่อมกลุ่มไฟท้ายรถ ตรวจสอบการใส่กับขอบยึดฝากระโปรงท้ายรถ



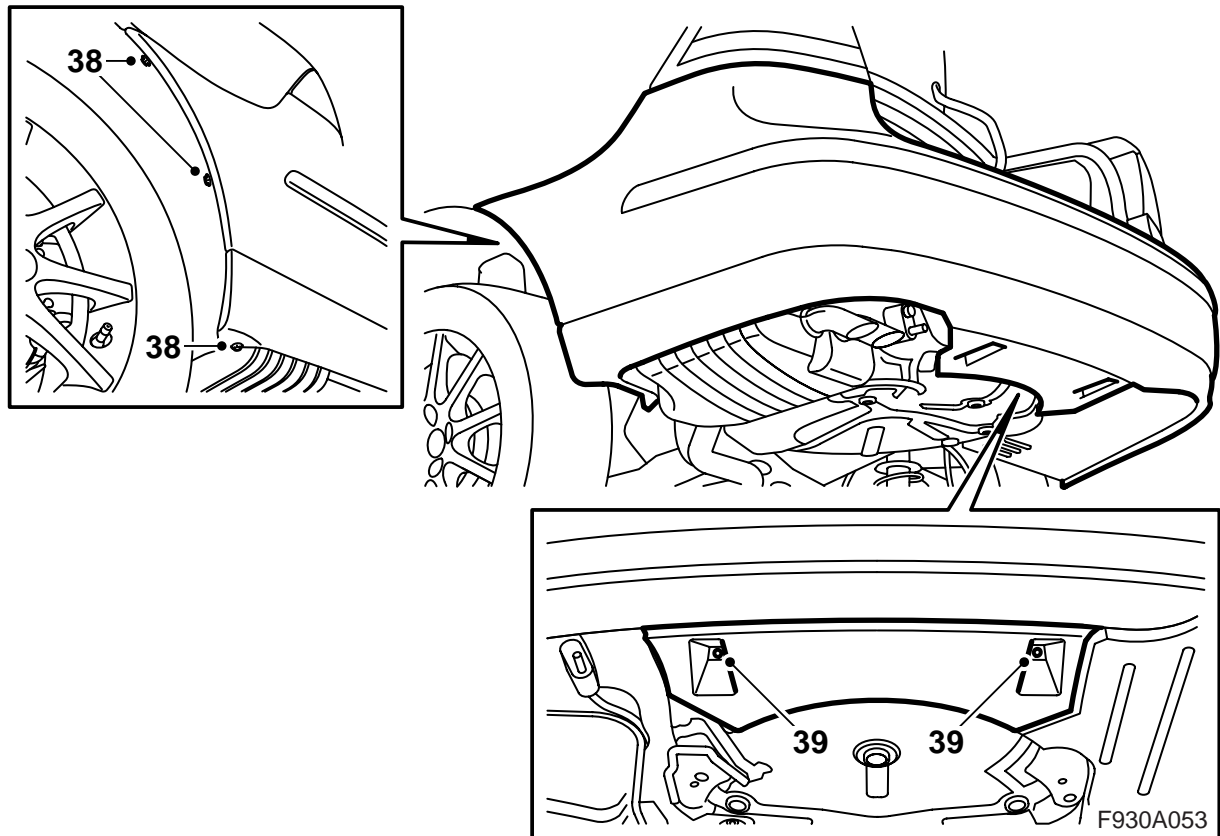
- 31 ติดตั้งฉนวนกันเสียงหลังบังโคลนล้อรถด้านขวาและ
กดแขนยึดสายไฟมัดรวมเข้าที่ใต้กลุ่มไฟท้ายด้าน
ขวา
- 32 ติดตั้งคอนโซลที่จะติดตั้งอุปกรณ์ เช่น เครื่องเปลี่ยน
แผ่นซีดี เป็นต้น ถ้ามี ต่อเชื่อมการต่อเชื่อมสำหรับ
อุปกรณ์ใดๆ ในคอนโซล

⚠ คำเตือน

แสงสีแดงที่มองเห็นได้เป็นเลเซอร์ระดับ 1

อย่ามองตรงไปในไฟเบอร์ออปติกหรือขั้วต่อสายของ
ชุดควบคุมในระยะใกล้ อาจทำให้เกิดความเสียหายแก่
นัยน์ตาได้ถ้าระยะระหว่างตาและแหล่งแสงน้อยกว่า
20 มม.

- 33 ใส่ขอบแต่งข้างด้านซ้าย
- 34 ใส่ขอบกันถลอกกับกรอบข้าง
- 35 ใส่ช่องในขอบแต่งข้างของฝากระโปรงท้ายรถ
- 36 ใส่ขอบกันถลอกและปิดพื้นช่องเก็บสัมภาระลง



- 37 ยกรถยนต์ขึ้น
- 38 ใส่สกรูของกันชนที่บังโคลนล้อรถ
- 39 ใส่แป้นเกลียวสองตัวที่ยึดแผงดักอากาศของกันชน
หลังกับตัวถัง
- 40 วางรถยนต์ลงบนพื้น
- 41 ปิดฝากระโปรงท้ายรถ
- 42 ตรวจสอบการใส่กันชน ปรับถ้าจำเป็น
- 43 เชื่อมสายเคเบิลลบของแบตเตอรี่
- 44 ปรับเวลาและวันที่
- 45 ซิงโครไนซ์รหัสรีโมทคอนโทรลโดยใส่กุญแจเข้าไป
ในสวิตช์กุญแจสตาร์ท

สำคัญ

จะต้องทำที่รีโมทคอนโทรลทั้งหมด มิฉะนั้นจะ
ไม่ทำงาน

- 46 กระตุ้นตัวกันหนีบของตัวยกกระจกโดยการขับเคลื่อน
จากด้านข้างขึ้นและลงสองครั้ง เสียงตอบรับเป็นตัว
บอกว่าได้ทำการกระตุ้น

- 47 ต่อเชื่อมเครื่องมือวินิจฉัยข้อบกพร่อง เลือกรุ่นรถ-
ยนต์และรุ่นปี เลือก "ทั้งหมด" เลือก "เพิ่ม/ลบ" เลือก
อุปกรณ์เสริมและเลือก "เพิ่ม"

หมายเหตุ

ในบางกรณีจำเป็นต้องใช้เครื่องมือวินิจฉัยข้อ
บกพร่องเพื่อเรียกใช้รหัสใน TIS ข้อมูลเกี่ยวกับ
สิ่งที่ต้องทำจะแสดงบนจอเครื่องมือวินิจฉัยข้อ
บกพร่อง