

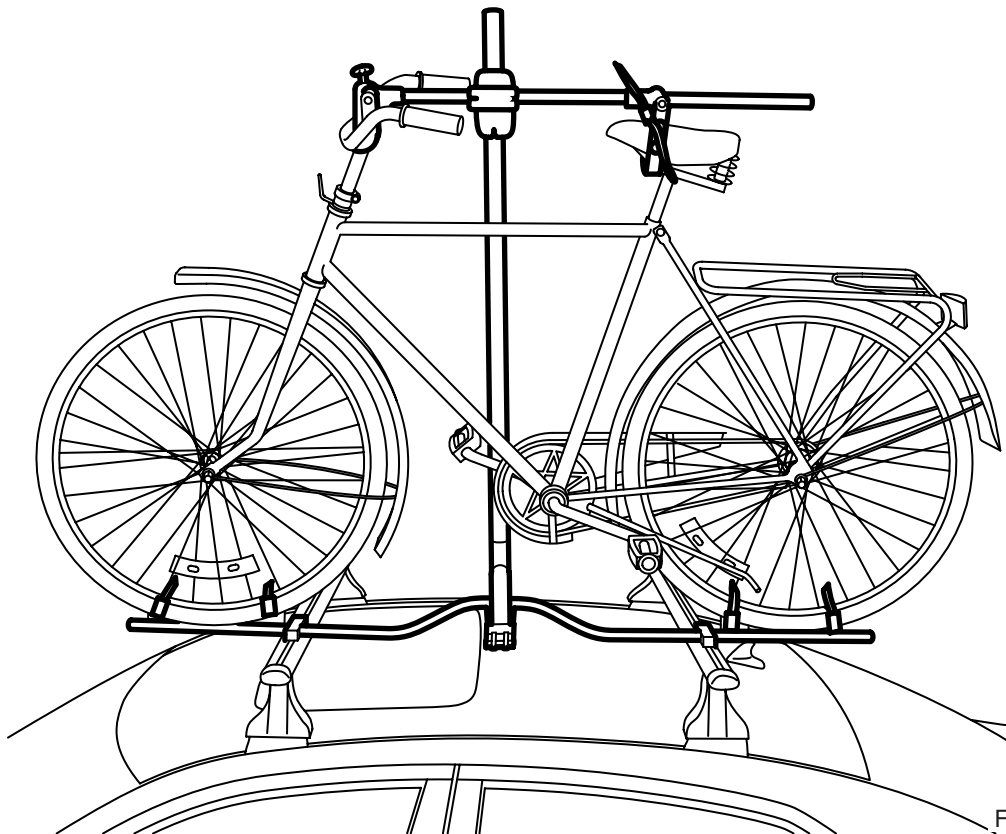


**MONTERINGSANVISNING · INSTALLATION INSTRUCTIONS
MONTAGEANLEITUNG · INSTRUCTIONS DE MONTAGE**

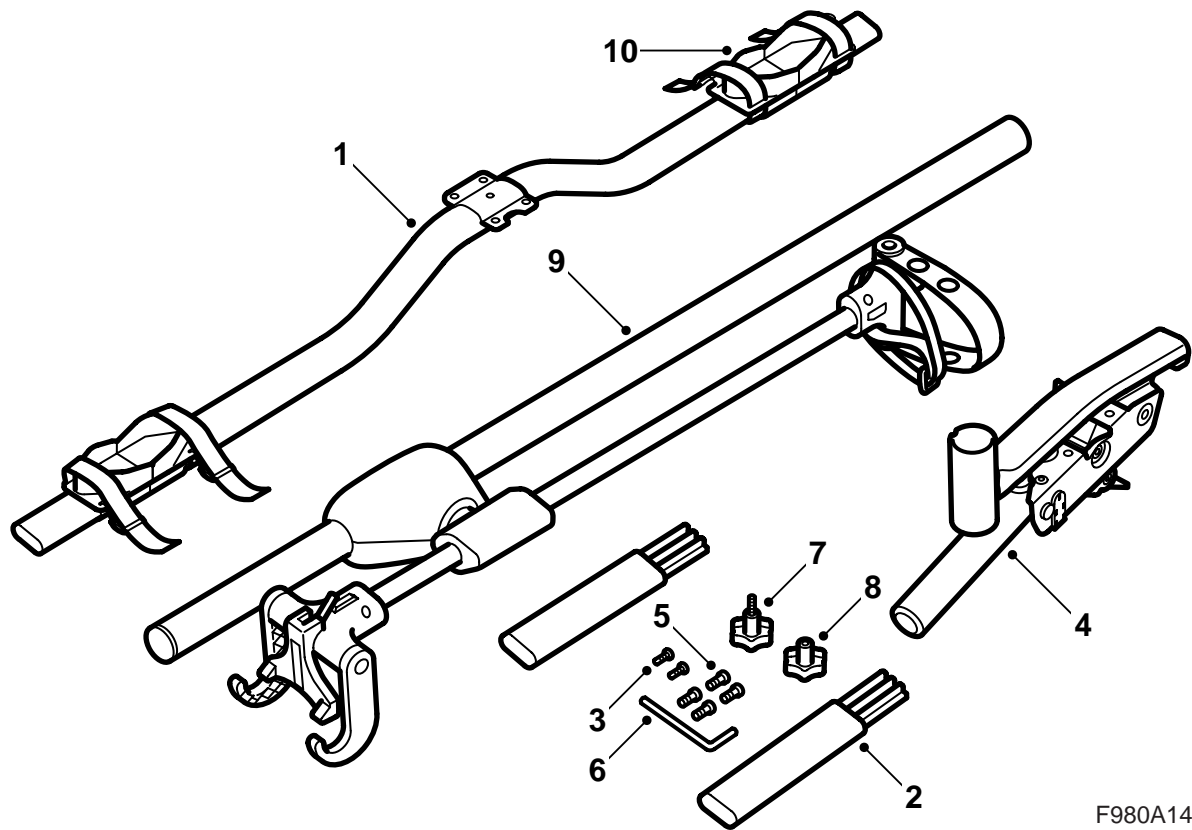
Saab

ที่ยึดจักรยาน หลังคา

Accessories Part No.	Group	Date	Instruction Part No.	Replaces
12 791 386 12 799 337 12 799 338 400 132 338	9:89-16	Apr 05	12 792 694 (55 20 861)	12 792 694 Apr 04



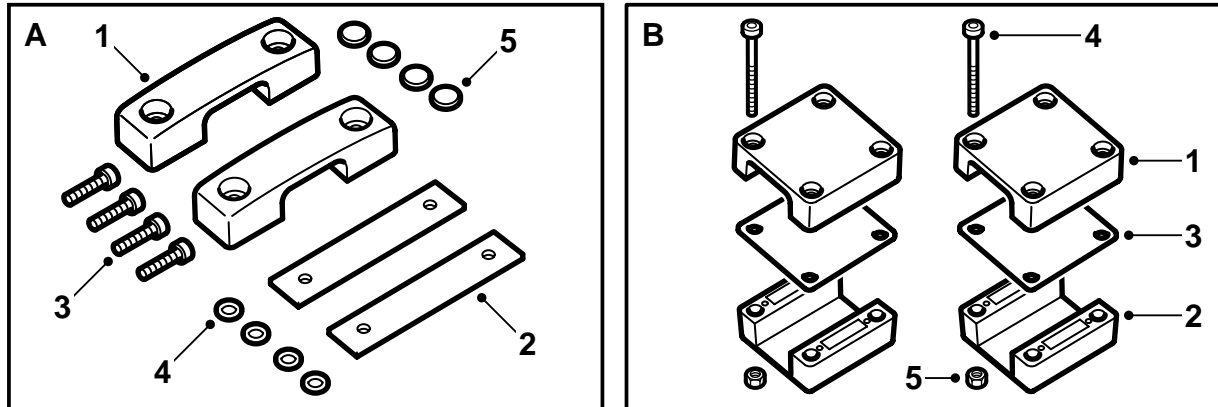
F980A144



F980A145

ชุดที่ยึดจักรยาน

- 1 ราง
- 2 ท่อต่อยาว (x2)
- 3 สลักเกลียว (x2)
- 4 คอนโซลพร้อมคันโยก
- 5 สลักเกลียว (x4)
- 6 ประแจหกเหลี่ยม
- 7 พวงมาลัย
- 8 แป้นเกลียวล้อ
- 9 ที่ยึดจักรยานพร้อมแท่ง
- 10 ที่ยึดล้อ (x4)



F980A146

A. ชุดติดตั้งร่องตัวที่

- 1 แคลมป์ตัวยู (x2)
- 2 แผ่นแป้นเกลียว (x2)
- 3 สลักเกลียว (x4)
- 4 ประเก็นวงแหวน (x4)
- 5 ฝาปิด (x4)

B. ชุดติดตั้งรูปตัดสี่เหลี่ยม

- 1 ตัวยึด ส่วนบน (x2)
- 2 ตัวยึด ส่วนล่าง (x2)
- 3 แผ่น (x2)
- 4 สลักเกลียว (x8)
- 5 แป้นเกลียว (x8)

สำคัญ

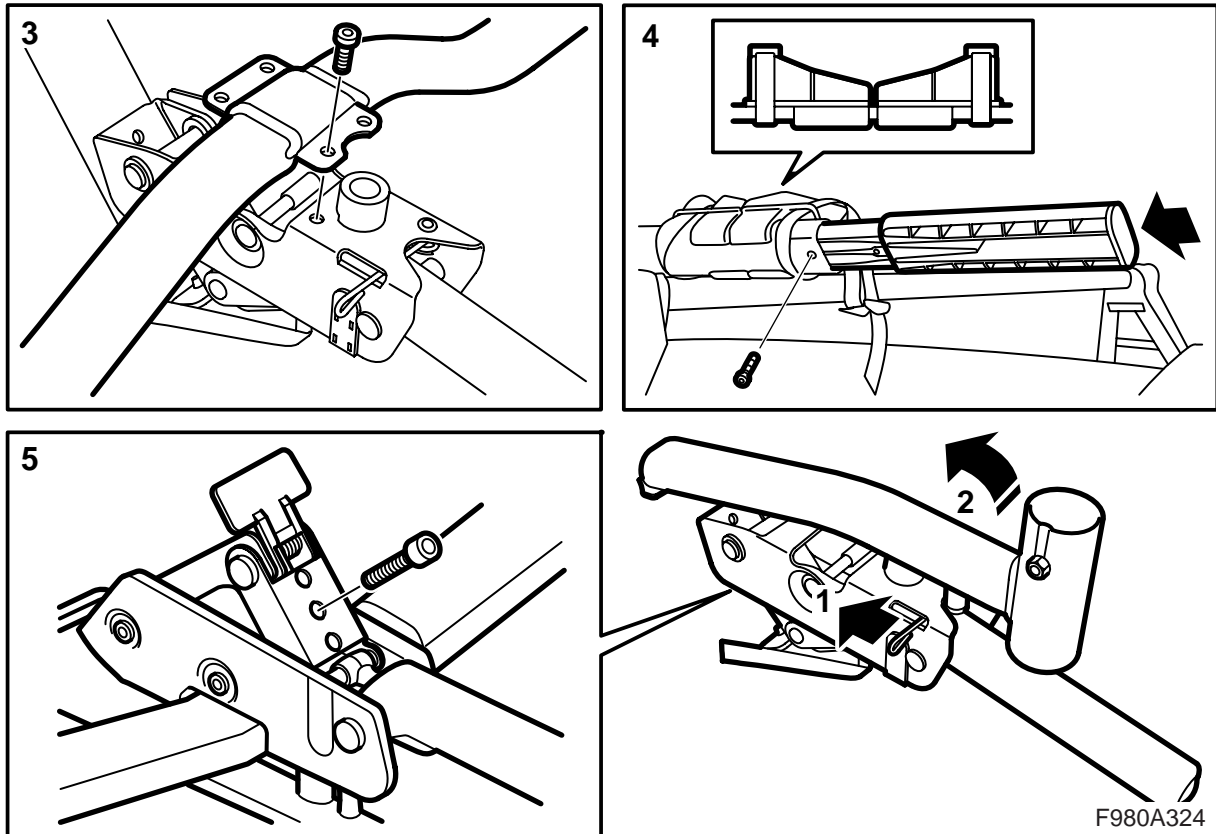
คำเตือน

อ่านวิธีการติดตั้งให้ละเอียดก่อนการใช้ที่ยึด
จักรยาน ติดตั้งที่ยึดจักรยานตามวิธีการติดตั้งที่มีมา
กับรถเท่านั้น

ปรับความเร็วการขับที่มีสมรรถนะบนหลังคา
ของรถ โดยคำนึงถึงน้ำหนักและรูปทรงที่อาจเปลี่ยน
จุดน้ำหนักของรถได้และอากาศพลศาสตร์ได้

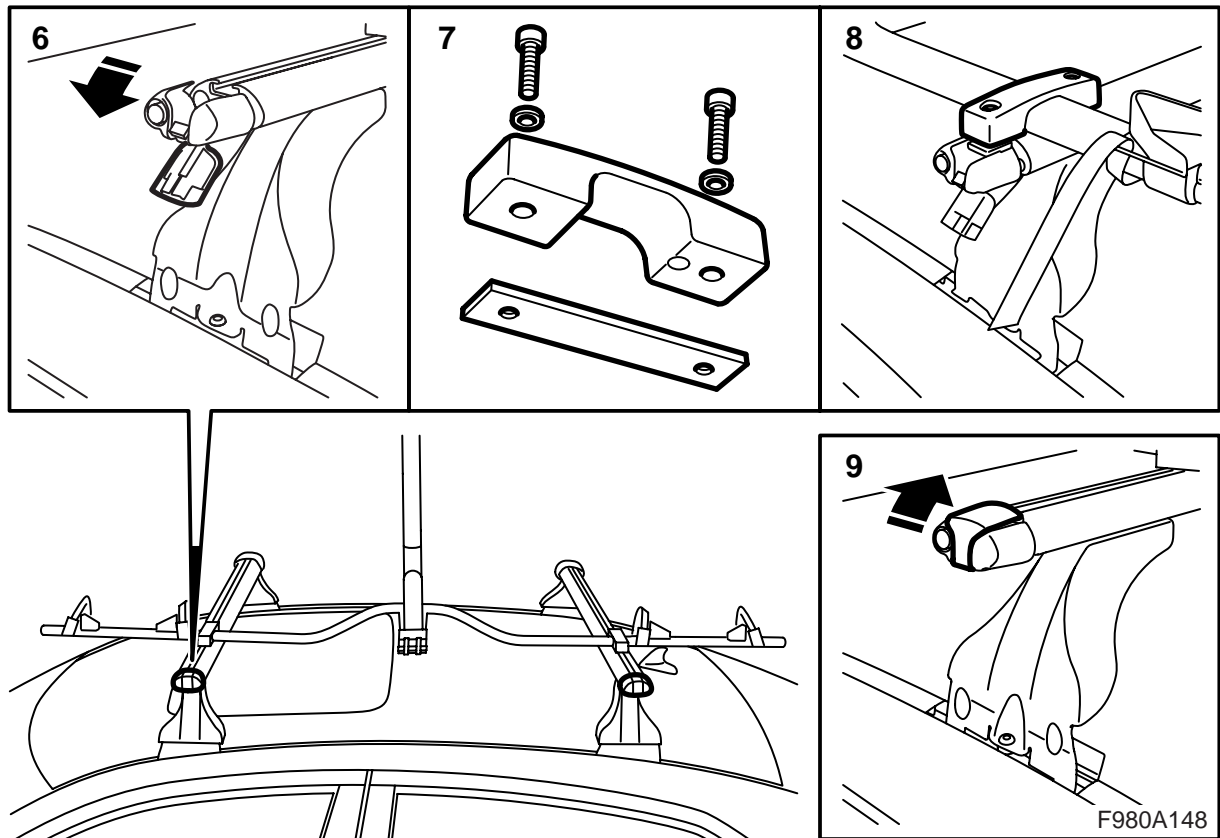
ถอดส่วนที่อาจหลุดออกได้ เช่น ที่นั่งเด็ก และ
กระเป๋าสื่อของออกจากจักรยานก่อนทำการติดตั้งบน
หลังคารถ

- ที่ยึดจักรยานได้ถูกสร้างมาเพื่อการขนส่งที่ปลอดภัย
โดยมีเงื่อนไขว่าได้ทำการติดตั้งอย่างปลอดภัยและ
หันหน้าไปทางทิศทางที่ถูกต้อง ห้ามทำการดัด-
แปลงผลิตภัณฑ์
- ภาระหลังคาที่ยอมให้สูงสุด (รวมทั้งที่ยึดสมรรถนะ):
คู่มือการใช้รถของรถยนต์และข้อมูลที่เกี่ยวข้องที่ยึด
สมรรถนะ
น้ำหนักของที่ยึดรถจักรยาน: 6.8 กก.
- รถที่มีโครงหลังคา: ระยะระหว่างที่ยึดสมรรถนะ
จะต้องอยู่ระหว่าง 700-780 มม.
- ตรวจสอบถึงสายยึดรัดของภาระบรรทุกเสมอ
- ให้เอาใจใส่เป็นพิเศษถึงความสูงของยานยนต์เมื่อมี
การขนย้ายจักรยาน
- ตัวยึดจักรยานจะต้องมีการทำความสะอาดและบำรุง
รักษา โดยเฉพาะในฤดูหนาวที่ต้องมีการทำความสะอาด
สะอาดจากสิ่งสกปรกและเกลือ ให้ทำการหล่อลื่น
สกรู แป้นเกลียวและตัวล็อกเป็นระยะๆ
- จะต้องถอดที่ยึดจักรยานด้วยกันกับเสาออกจากคัน-
โยกและวางในช่องเก็บสมรรถนะของรถยนต์เมื่อไม่ได้
ใช้ที่ยึดจักรยาน
- ก่อนที่จะล้างรถด้วยเครื่อง ให้ถอดเฟืองพาหะออก
- คู่มือการติดตั้งจะต้องมีอยู่ในรถยนต์



การติดตั้งในรองตัวที่

- 1 ปลดยกคันโยกด้วยสลักสีแดง
- 2 ลดคันโยกลงจนได้ยินเสียงคลิก
- 3 ติดตั้งฐานยึดพร้อมคันโยกบนราง
ค่าแรงบิดที่กำหนดในการขัน: 10 นิวตันเมตร
(7.4 ปอนด์ฟุต)
ย้ายคันโยกกลับไปทางตำแหน่งเริ่มต้นจนได้ยิน
เสียงคลิก
- 4 เลื่อนตัวยึดล๊อบบนรางและติดตั้งตัวต่อยาวของราง
ยึดตัวต่อยาวให้แน่นด้วยสกรู
- 5 หมุนราง จับไว้ให้แน่นและเอาสกรูขนส่งออก



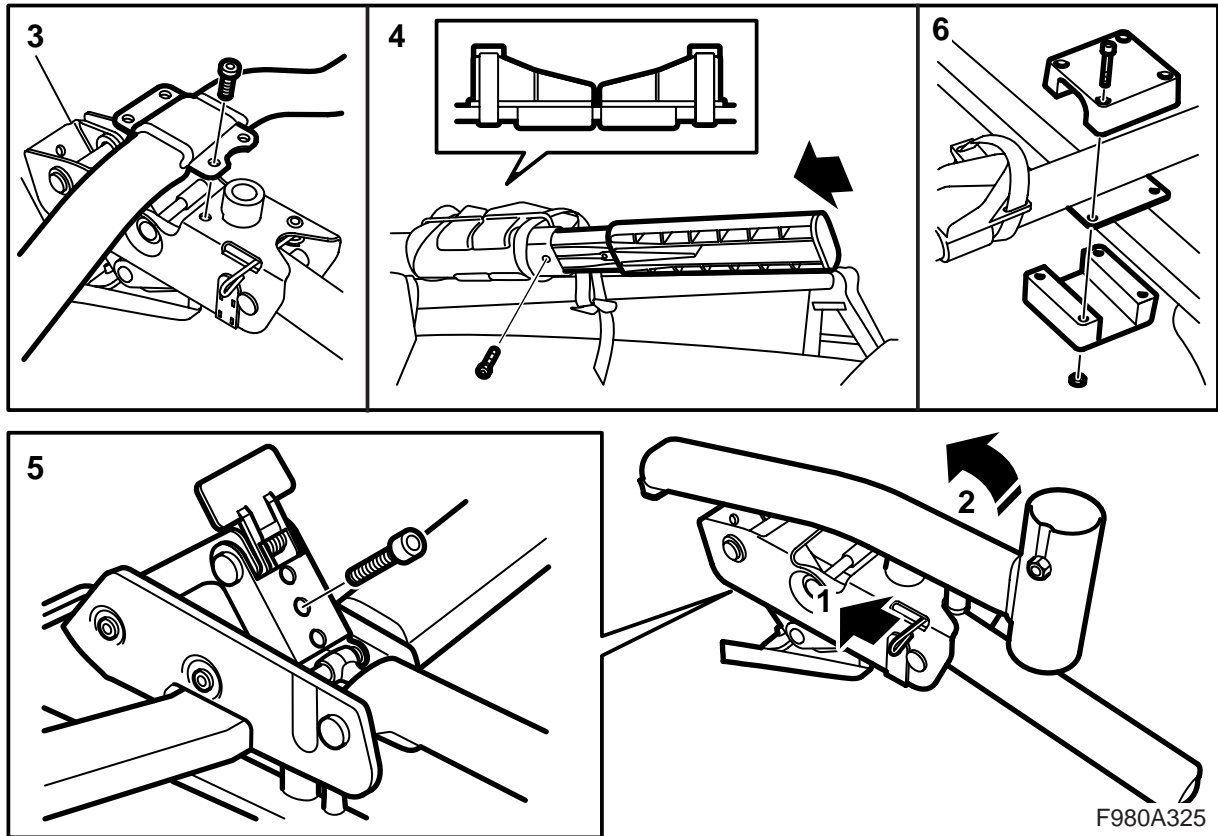
9 พับส่วนตรงกลางของตัวอุตปลายของที่ยึดสัมภาระ
ขึ้นและสอดตัวอุตปลาย

- 6 ดึงตัวอุตปลายของที่ยึดสัมภาระออกและพับส่วน
กลางลง
รถที่มีโครงหลังคา: ระยะระหว่างที่ยึดสัมภาระจะ
ต้องอยู่ระหว่าง 700-780 มม.
- 7 ใส่แคลมป์และแผงแป้นเกลียวเข้าด้วยกันโดยใช้
สกรูและประเก็นวงแหวน อย่าขันสลักเกลียวจน
แน่นจนกว่าจะวางอยู่บนปลายราง
- 8 สอดแขนยึดในร่องที่ยึดสัมภาระและขันสกรูเมื่อวาง
อยู่ในตำแหน่งที่ต้องการ (ประมาณ 10 มม. จากตัว-
อุตปลายของรางที่ยึดภาระ)
ค่าแรงบิดที่กำหนดในการขัน: 9 นิวตันเมตร
(6.5 ปอนด์ฟุต)
ติดฝาปิด

⚠ คำเตือน

จะต้องติดตั้งฐานยึดรอบราง ไม่ใช่ท่อต่อยาว
วางฐานยึดเพื่อให้ระยะระหว่างฐานยึดและปลายราง
เท่ากันในด้านหน้าและด้านหลัง

จะต้องขันสกรูของฐานยึดให้ทั้งฐานยึดและแผง
แป้นเกลียวที่เกี่ยวข้องขนานกัน



การติดตั้งบนรูปตัดสี่เหลี่ยม

- 1 ปลดคันโยกด้วยสลักสีแดง
- 2 ลดคันโยกลงจนได้ยินเสียงคลิก
- 3 ติดตั้งฐานยึดพร้อมคันโยกบนราง
ค่าแรงบิดที่กำหนดในการขัน: 10 นิวตันเมตร (7.4 ปอนด์ฟุต)
ย้ายคันโยกกลับไปทางตำแหน่งเริ่มต้นจนได้ยินเสียงคลิก
- 4 เลื่อนตัวยึดล๊อบบนรางและติดตั้งตัวต่อยาวของรางยึดตัวต่อยาวให้แน่นด้วยสกรู
- 5 หมุนราง จับไว้ให้แน่นและเอาสกรูขนส่งออก

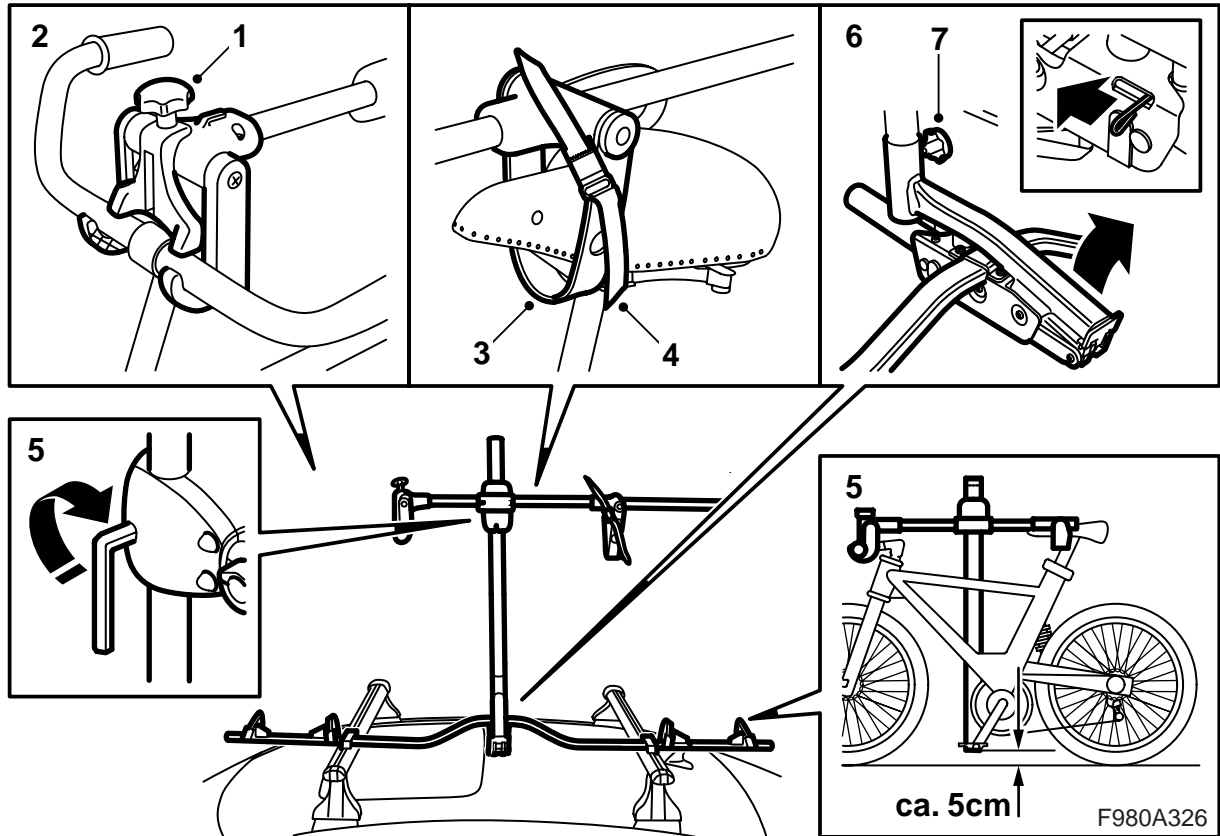
- 6 วางรางบนที่ยึดสัมภาระและติดตั้งโดยใช้ฐานยึดแผง สกรูและแป้นเกลียว
ค่าแรงบิดที่กำหนดในการขัน: 9 นิวตันเมตร (6.5 ปอนด์ฟุต)

⚠ คำเตือน

จะต้องติดตั้งฐานยึดรอบราง ไม่ใช่ท่อต่อยาววางฐานยึดเพื่อให้ระยะระหว่างฐานยึดและปลายรางเท่ากันในด้านหน้าและด้านหลัง

จะต้องขันสกรูฐานยึดเพื่อให้ทั้งส่วนครึ่งของฐานยึดขนานกัน

รถที่มีโครงหลังคา: ระยะระหว่างที่ยึดสัมภาระจะต้องอยู่ระหว่าง 700-780 มม.



การติดตั้งจักรยานครั้งแรก

- 1 ผลักที่ยึดอานรถจักรยานเข้าไปทางแท่งที่ยึดจักรยาน ปลดล็อคมือเคลมปีหน้าและดันเคลมปีขึ้น
- 2 ใส่ขอแท่งจับ ดันเคลมปีหน้าลงและขันเคลมปีด้วยล็อมือ

สำคัญ

ระวังอย่าให้สายเคเบิลเบรกหรือสายเคเบิลอื่นบนจักรยานเสียหาย

- 3 ดันที่ยึดอานจักรยานไปด้านหลังเพื่อให้แท่นโลหะขวางยึดกับส่วนหน้าของอาน

สำคัญ

สามารถปรับแท่นโลหะขวางของที่ยึดอานจักรยานตามขนาดและรูปแบบของอาน เอาสลักเกลียวยึดของแท่นโลหะขวางออกและวางแท่นโลหะขวางตามนั้นและเปลี่ยนสลักเกลียว

- 4 วางหนังรัดรอบเสาอานและขันให้แน่น

- 5 หมุนแท่งไปที่ตำแหน่งแนวตั้งและคลายสลักล็อกของข้อต่อ ดันแท่งไปข้างหน้าหรือลงข้างล่างเพื่อให้ระยะระหว่างส่วนต่ำกว่าของแท่งและพื้นดินอยู่ที่ประมาณ 50 มม. ขันสลักล็อกข้อต่อ

ค่าแรงบิดที่กำหนดในการขัน: **6 นิวตันเมตร (4.5 ปอนด์ฟุต)**

เอาจักรยานออกจากที่ยึดจักรยาน

- 6 ปลดยกคันโยกด้วยสลักสีแดง ลดคันโยกลงจนได้ยินเสียงคลิก

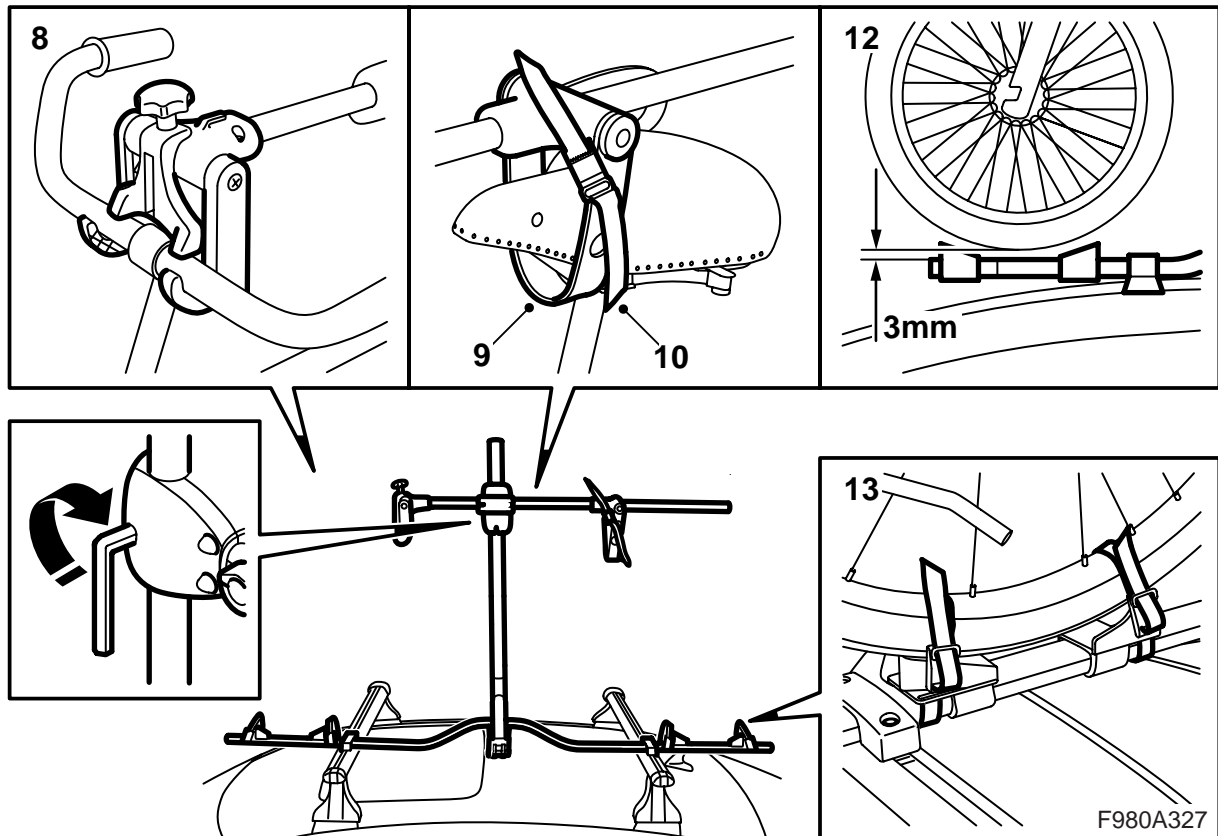
- 7 ติดตั้งแท่งที่ยึดจักรยานในฐานยึดแท่งคันส่ง

⚠ คำเตือน

ดูให้แน่ใจว่าได้สอดแท่งเข้าไปอย่างสมบูรณ์ในฐานยึดแท่ง

ขันล็อมือให้แน่น

ค่าแรงบิดที่กำหนดในการขัน: **5 นิวตันเมตร (4 ปอนด์ฟุต)**



- 8 ใส่ขอแท่งจับ ดันแคลมป์น้ำหนักและขันแคลมป์ด้วย
 ล้อมือ

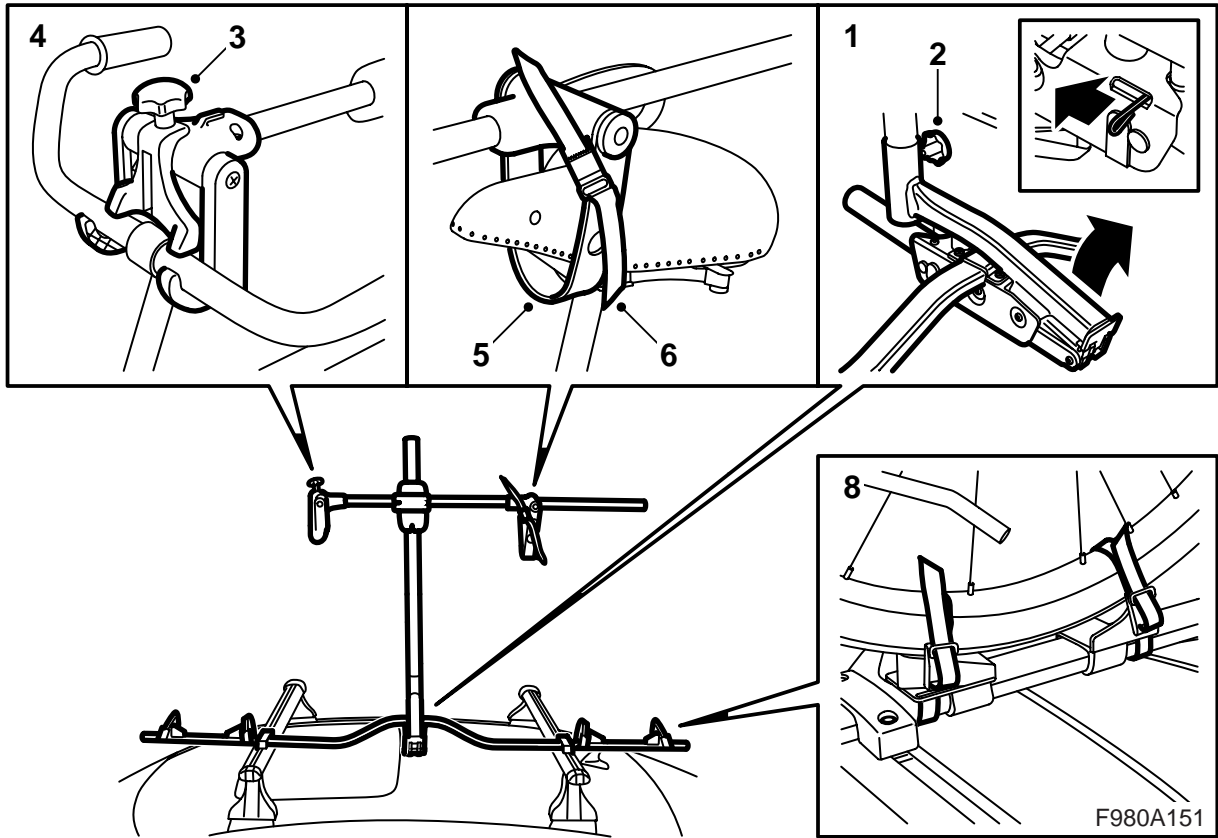
สำคัญ

ระวังอย่าให้สายเคเบิลเบรกหรือสายเคเบิลอื่น
 บนจักรยานเสียหาย

- 9 ดันที่ยึดอานจักรยานไปด้านหลังเพื่อให้แท่นโลหะ
 ขวางยึดกับส่วนหน้าของอาน
- 10 วางหนังรัดรอบเสาอานและขันให้แน่น
- 11 ยกจักรยานที่แท่งจับและอานจนผ่านตำแหน่งภาจะ
 อย่างระมัดระวัง ใช้ตัวยกจักรยานเพื่อยกจักร-
 ยานขึ้นบนหลังคา
- 12 ตรวจสอบว่าระยะระหว่างจุดต่ำสุดของยางรถจักร-
 ยานและรางน้อยกว่า 3 มม. ถ้าระยะมากกว่านี้ ให้
 ลดจักรยานลงบนพื้น เอาแท่งออกจากคันทโยกและ
 ทำซ้ำข้อ 5
- 13 ดันที่ยึดล้อเข้าและยึดล้อด้วยสายรัด

⚠ คำเตือน

ตรวจสอบว่า จักรยานติดแน่นเป็นอย่างดี



การติดตั้งจักรยาน

- 1 ปลดยกคันโยกด้วยสลักสีแดง ลดที่ยึดจักรยานลงจนได้ยินเสียงคลิก
- 2 ถ้าได้เอายึดจักรยานออก: ใส่แท่งที่ยึดจักรยานในฐานยึดแท่งคันโยก

⚠ คำเตือน
 ดูให้แน่ใจว่าได้สอดแท่งเข้าไปอย่างสมบูรณ์ในฐานยึดแท่ง

ขันล้อยึดให้แน่น

ค่าแรงบิดที่กำหนดในการขัน: **5 นิวตันเมตร (4 ปอนด์ฟุต)**

- 3 ผลักที่ยึดอานรถจักรยานเข้าไปทางแท่งที่ยึดจักรยาน ปลดล้อยึดแคลมป์หน้าและดันแคลมป์ขึ้น

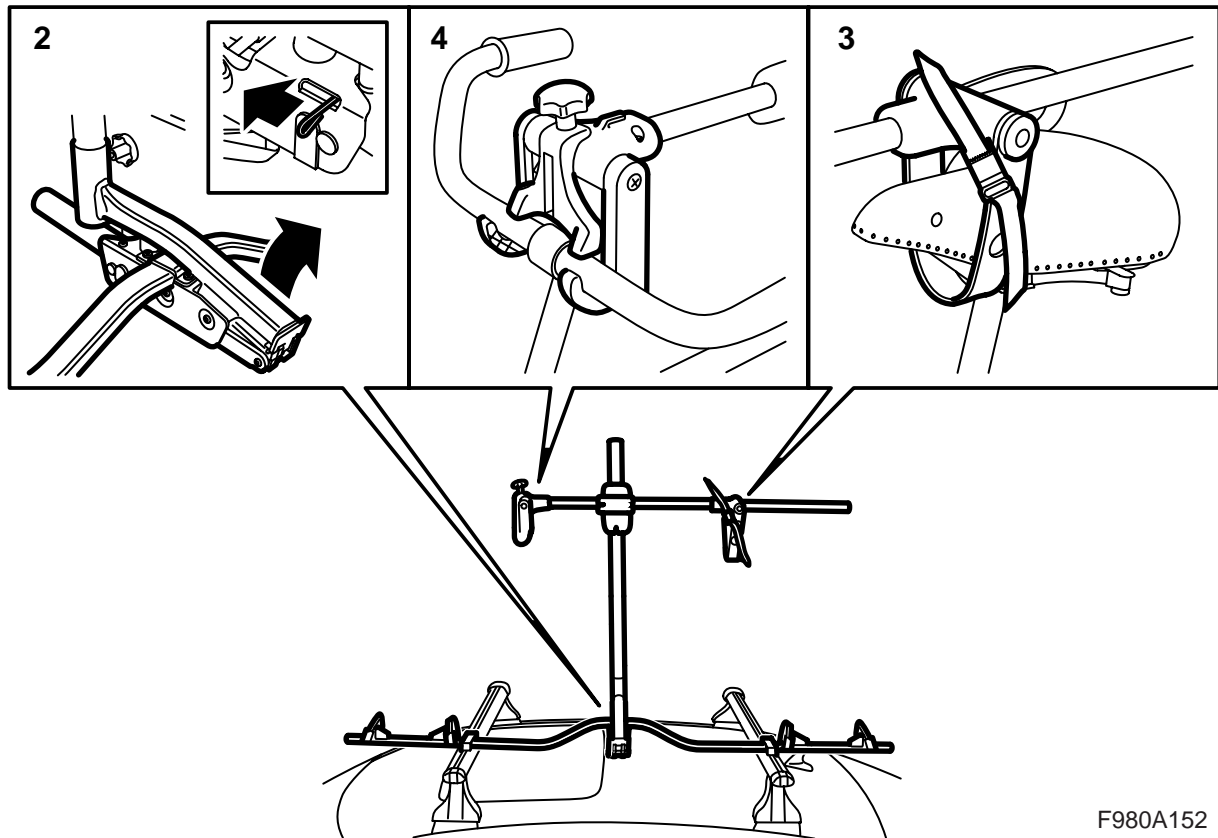
- 4 ใส่ขอแท่งจับ ดันแคลมป์หน้าลงและขันแคลมป์ด้วยล้อยึด

สำคัญ

ระวังอย่าให้สายเคเบิลเบรกหรือสายเคเบิลอื่นบนจักรยานเสียหาย

- 5 ดันที่ยึดอานจักรยานไปด้านหลังเพื่อให้แทนโลหะขวางยึดกับส่วนหน้าของอาน
- 6 วางหนังรัดรอบเสาอานและขันให้แน่น
- 7 ยกจักรยานที่แท่งจับและอานจนผ่านตำแหน่งภาชนะอย่างระมัดระวัง ใช้ตัวยกรถจักรยานเพื่อยกจักรยานขึ้นบนหลังคา
- 8 ดันที่ยึดล้อเข้าและยึดล้อด้วยสายรัด

⚠ คำเตือน
 ตรวจสอบว่า จักรยานติดตั้งเป็นอย่างดี



F980A152

การถอดจักรยาน

- 1 ปลดขอสายรัดและเอาสายรัดที่ยึดล้อกับรางออก
ดัดที่ยึดล้อออกจากล้อ
- 2 ปลดยกคันโยกด้วยสลักสีแดง จับจักรยานและดึงออก
ลดจักรยานและที่ยึดจักรยานลงจนได้ยินเสียงคลิก
- 3 ปลดขอสายรัดและเอาสายรัดรอบเสาออก
- 4 ผลักที่ยึดอานรถจักรยานเข้าไปทางแท่งที่ยึดจักร-
ยาน ปลดล้อมือเคลมปีหน้าและดัดเคลมปีขึ้น
- 5 ปลดขอจักรยานจากที่ยึดจักรยาน

6 ยกแท่งที่ยึดจักรยานขึ้นจนผ่านตำแหน่งการเอียง
ระมัดระวัง จับตัวยกจักรยานและยกที่ยึดจักรยาน
ขึ้นบนหลังคา

จะต้องถอดที่ยึดจักรยานด้วยกับเสาออกจาก
คันโยกและวางในช่องเก็บสัมภาระของรถยนต์เมื่อไม่ได้
ใช้ที่ยึดจักรยาน

⚠ คำเตือน

เมื่อจะพับเสาของแขนยึดจักรยานขึ้นโดยที่ไม่มี
มีจักรยานแขวนอยู่ เสาจะถูกพับขึ้นด้วยแรงมากเนื่อง
จากแรงสปริงจะปรับตามน้ำหนักของจักรยาน ซึ่ง
หมายความว่ามีความเสี่ยงต่อการบาดเจ็บ