

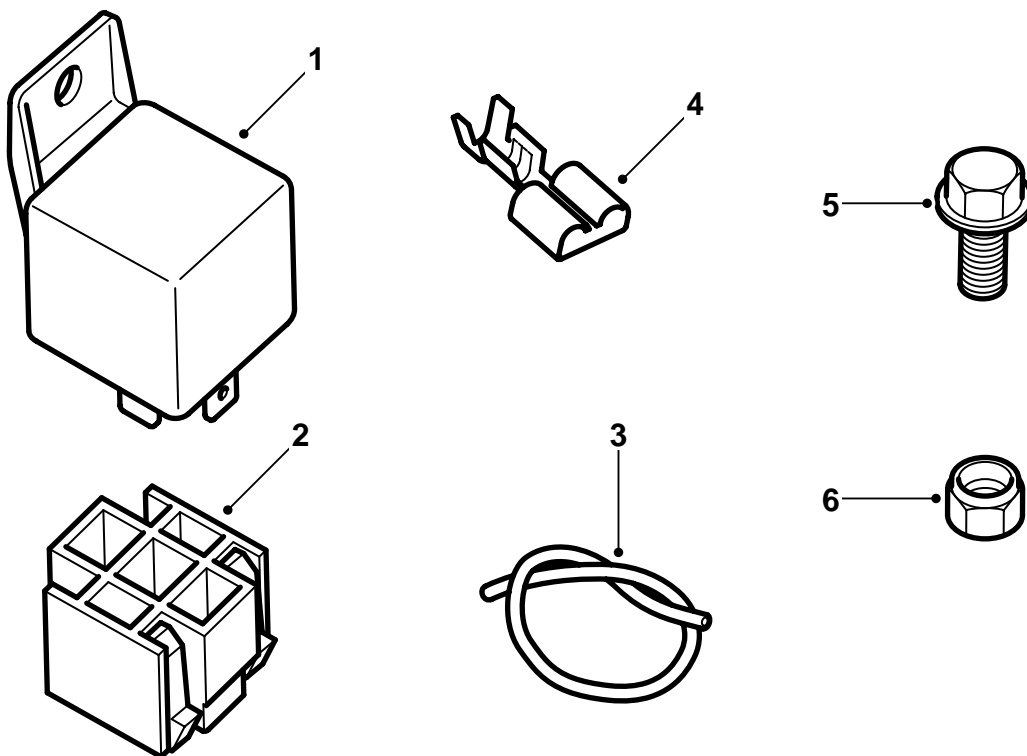


MONTERINGSANVISNING · INSTALLATION INSTRUCTIONS
MONTAGEANLEITUNG · INSTRUCTIONS DE MONTAGE

Saab 9-3 M03-

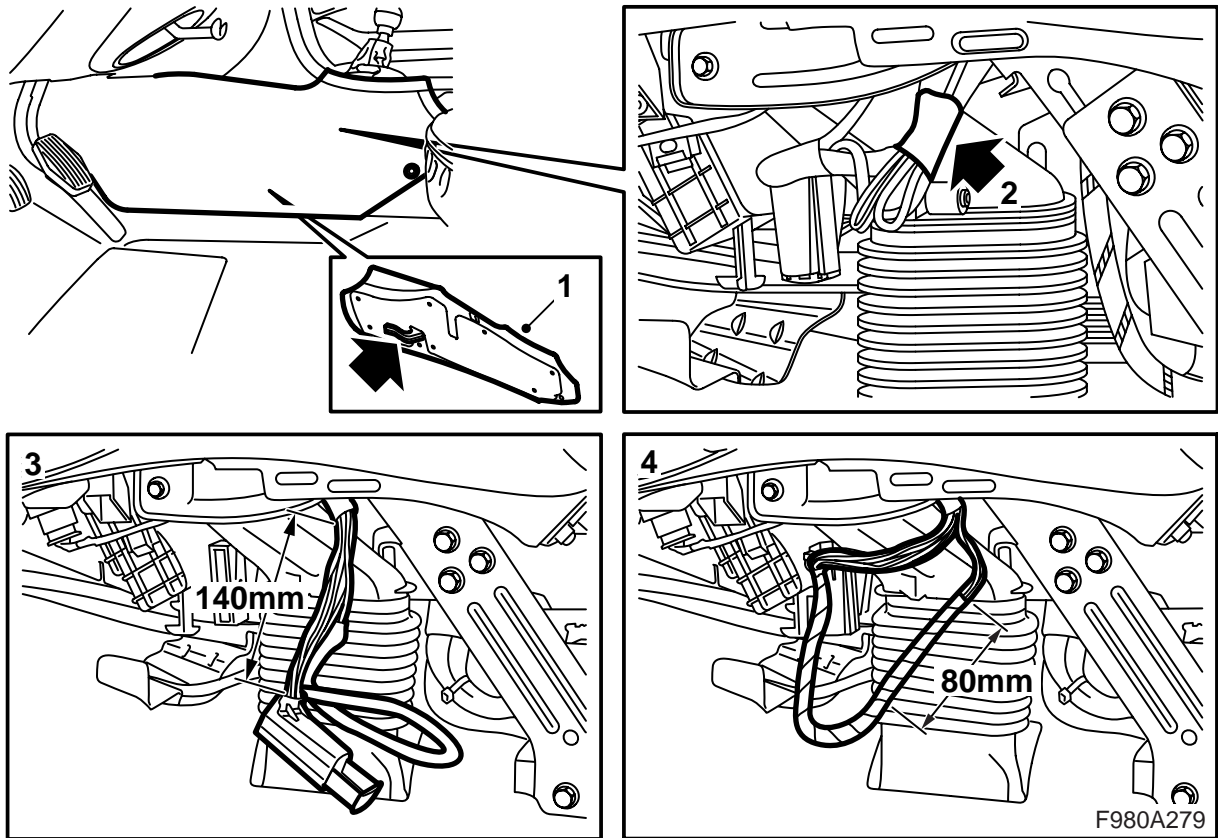
รีเลย์ควบคุม เครื่องทำความร้อนเครื่องยนต์ (รถยนต์ที่มี MCC)

Accessories Part No.	Group	Date	Instruction Part No.	Replaces
12 798 934	9:87-43	Oct 03	12 800 444	12 800 444 May 03



F980A194

- 1 รีเลย์
- 2 ช่องเสียบรีเลย์
- 3 สายเคเบิล (ห้ามใช้ถ้าจะติดตั้งชุดสายไฟม้ดรวม 12 805 414)
- 4 ปลอกสายเคเบิล (x5) (ห้ามใช้ถ้าจะติดตั้งชุดสายไฟม้ดรวม 12 805 414)
- 5 สลักเกลียว
- 6 แป้นเกลียว



เพื่อให้สามารถทำงานได้ จำเป็นต้องมีคีมปอกสายไฟและคีมบีบรัดปลอกสายไฟจากเครื่องมือพิเศษ "กล่องเครื่องมือ สายไฟมัดรวม" (หมายเลขสินค้า 86 12 079 หรือ 86 12 939)

4 ต่อเชื่อมขั้วต่อสายกับชุดปรับสภาพอากาศและเอาเทปออกจากแถบที่ยาว 80 มม. ของสายไฟมัดรวม สำหรับการเตรียมลวดหน้าในปลายที่ใกล้กับแผง MCC ที่สุด ตัดเทปออก

สำคัญ

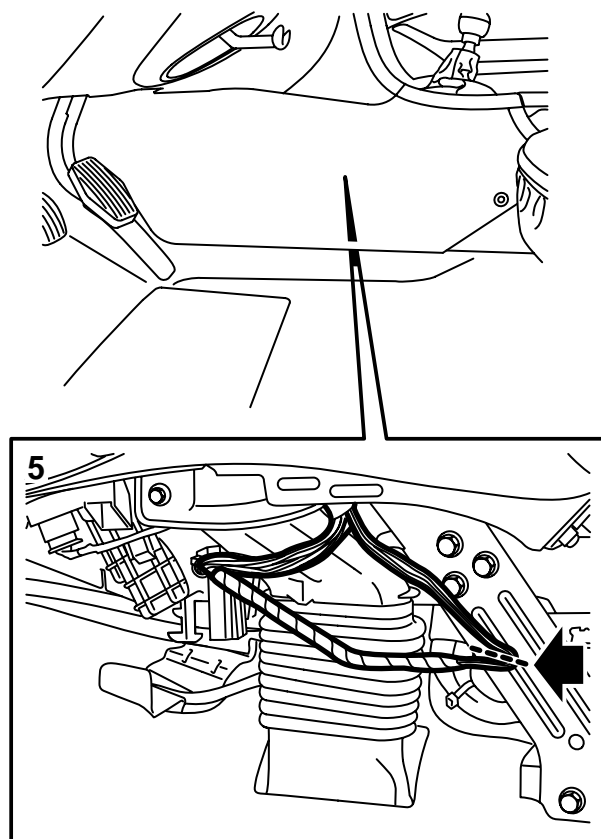
ถ้าจะติดตั้งชุดสายไฟมัดรวม 12 805 414 ให้ทำตามคู่มือการติดตั้งของชุดสายไฟมัดรวมนั้น แทนคู่มือการติดตั้งนี้

- 1 ถอดขั้วต่อข้างด้านหน้าของคอนโซลพื้นบนด้านซ้าย
- 2 หากการเตรียมสายไฟไว้ล่วงหน้าและถอดเทปยึด
- 3 ถอดขั้วต่อสายจากชุดปรับสภาพอากาศและเปิดเทป 140 มม. จากขอบของขั้วต่อสาย

⚠ คำเตือน

เอาใจใส่อย่างระมัดระวังเพื่อไม่ให้สายเคเบิลใดเสียหายเนื่องจากอาจทำให้เกิดการลัดวงจร/ไฟไหม้ได้

เอาเทปออกอย่างเพียงพอจากขั้วต่อสายเพื่อให้สายไฟมัดรวมสำหรับการเตรียมลวดหน้าเป็นอิสระ



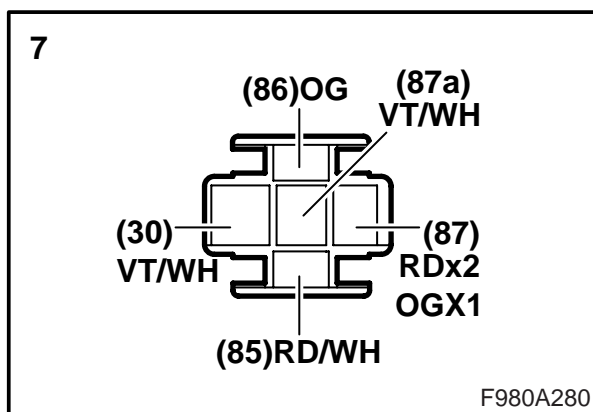
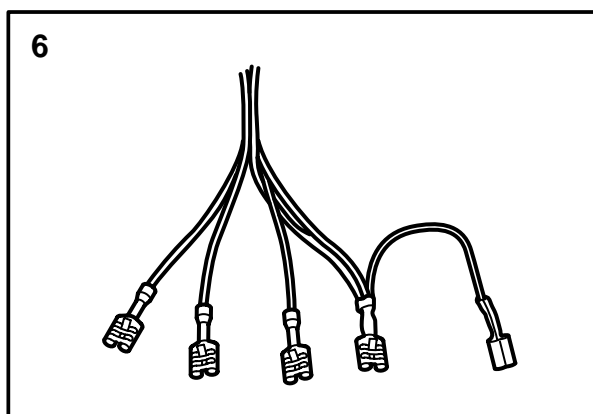
5 ยึดสายไฟมัดรวมสำหรับการเตรียมล่วงหน้าไปทางตรงกลางของขารองรับและพับสายไฟมัดรวมให้ใกล้กับตรงกลางมากที่สุด ตัดสายเคเบิลทั้งหมดในสายไฟมัดรวมสำหรับการเตรียมล่วงหน้าและปลดปล่อยทั้งหมดโดยใช้คีมปลอกสายไฟ

สำคัญ

จะไม่ต่อเชื่อมสายเคเบิลสีแดง/ขาว (RD/WH) ที่ต่อเชื่อมไปยังขั้วต่อสายบนชุดปรับสภาพอากาศ แต่จะตัดออกที่ขอบเทป

6 เอาสายเคเบิลสีส้ม (OG) ของชุดออกมาและปลดเปลือกทั้งสองออกโดยใช้คีมปลอกสายไฟ รวมปลายหนึ่งของสายเคเบิลกับสายเคเบิลสีแดงทั้งสองสาย (RD) และติดปลอกสายไฟโดยใช้คีมปลอกสายไฟ

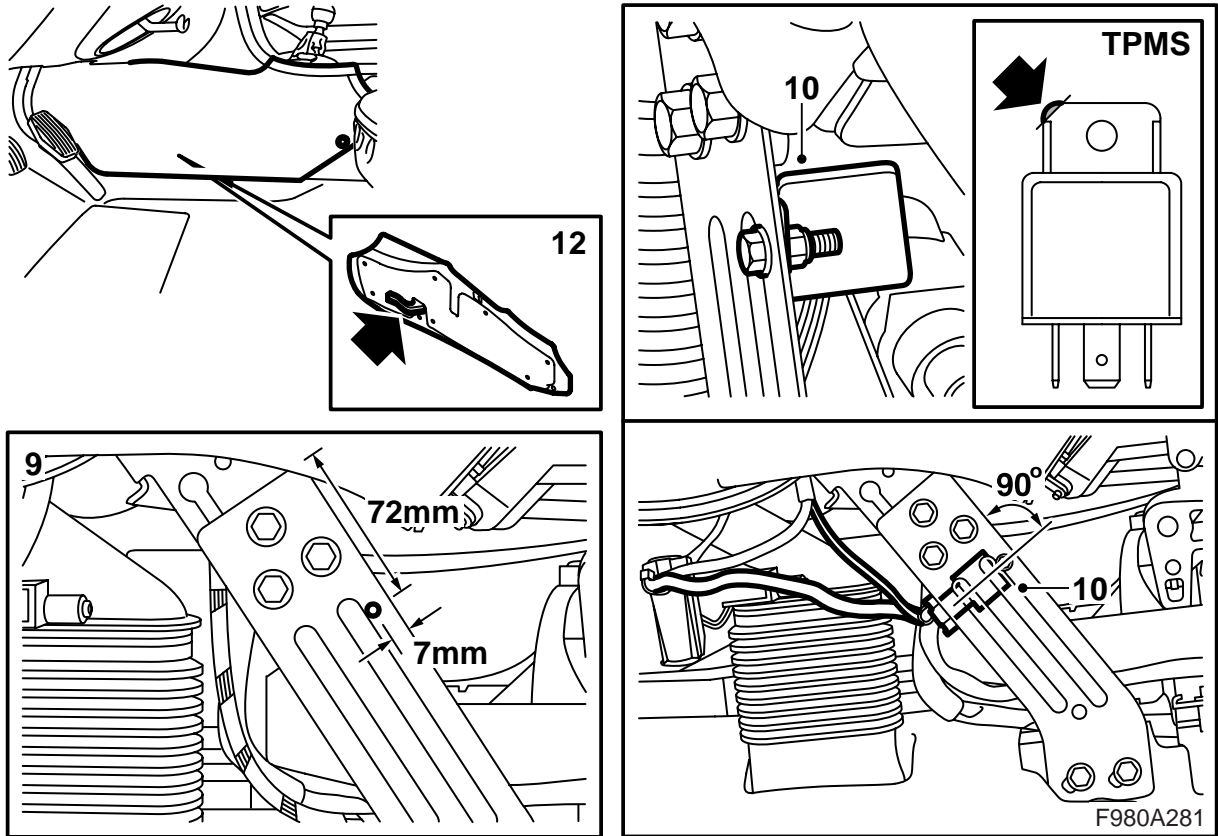
ติดปลอกสายเคเบิลบนปลายสายเคเบิลทั้งหมดโดยใช้คีมปลอกสายไฟ



7 ใส่ปลอกสายไฟในช่องเสียบรีเลย์ดังนี้:

ขา	สี
85	แดง/ขาว
30	VT/WH (สายเคเบิลที่ต่อเชื่อมกับแผง MCC)
87a	VT/WH (สายเคเบิลที่ต่อเชื่อมกับชุดปรับสภาพอากาศ)
87	แดง (2 สาย) และส้ม (1 สาย)
86	ส้ม

พันเทปรอบสายไฟมัดรวม



8 ใส่รีเลย์ในช่องเสียบรีเลย์

9 เจาะรูขนาด 6 มม. (ตามการวัด) ในขารองรับของ
แผงหน้าปัด

⚠ คำเตือน

ป้องกันพื้นที่หลังขารองรับเพื่อไม่ให้สายเคเบิล
ใดเสียหายเนื่องจากอาจทำให้เกิดการลัดวงจร/ไฟไหม้
ได้

10 ใส่รีเลย์บนด้านในของขารองรับ จะต้องติดตั้งรีเลย์
ด้วยมุม 90 องศากับขอบขารองรับ

รถยนต์ที่มีระบบตรวจดูความดันยาง (TPMS):

ปรับรีเลย์ตามภาพ ถ้าจำเป็นให้ถอดชุดควบคุม
พร้อมคอนโซล ในกรณีดังกล่าวให้ติดตั้งชุดควบคุม
พร้อมคอนโซลหลังการติดตั้งรีเลย์ด้วย

11 ตรวจสอบการทำงาน

12 ติดข้อต่อข้าง

⚠ คำเตือน

ตรวจสอบว่าไม่มีสายเคเบิลใดเสียหายเนื่อง
จากอาจทำให้เกิดการลัดวงจร/ไฟไหม้ได้