

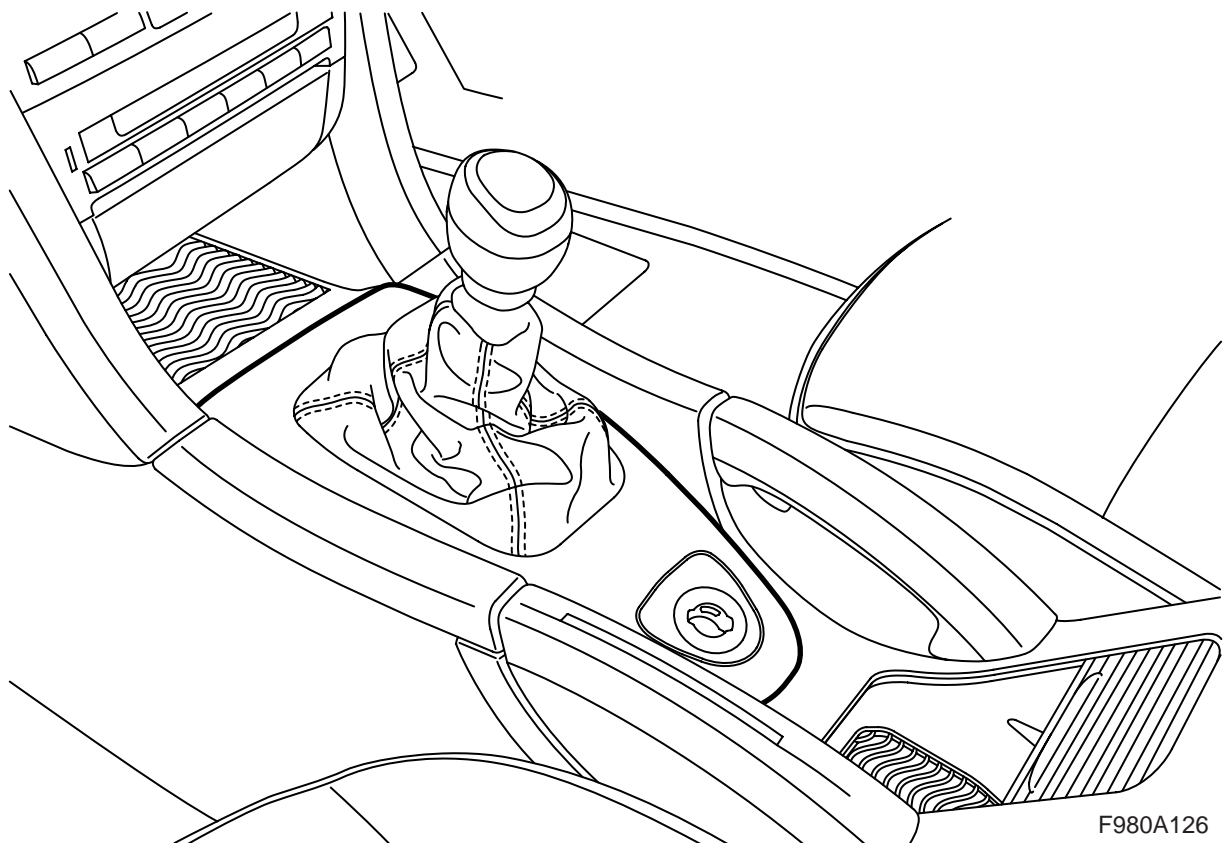


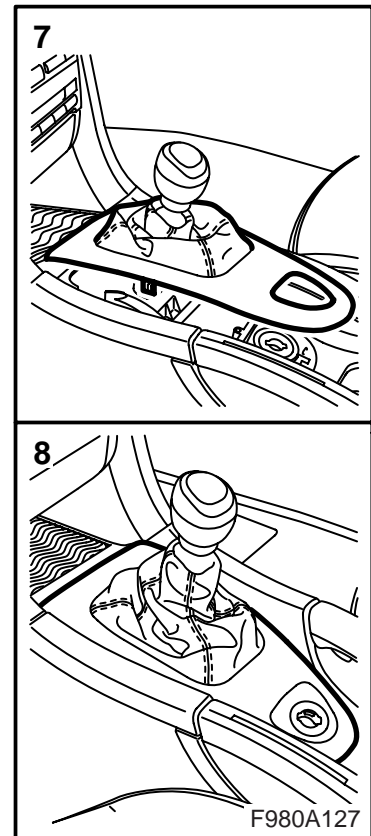
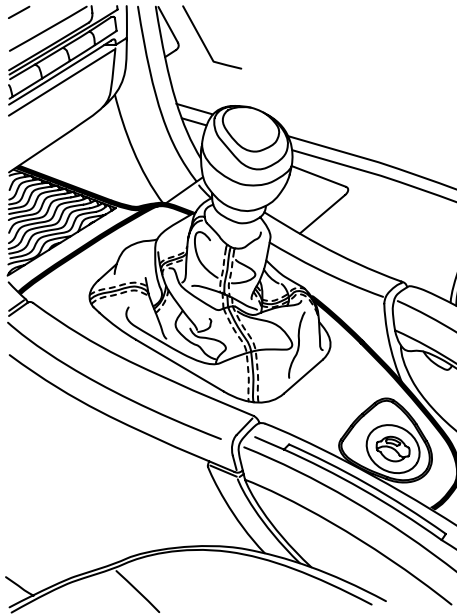
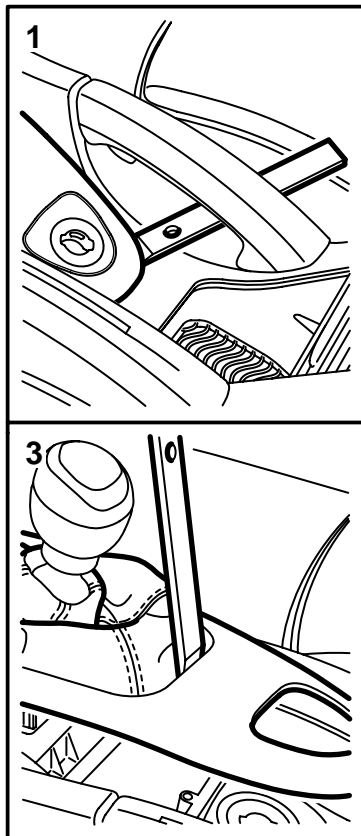
**MONTERINGSANVISNING · INSTALLATION INSTRUCTIONS  
MONTAGEANLEITUNG · INSTRUCTIONS DE MONTAGE**

**Saab 9-3 M03-**

ส่วนครอบคันทเกียร์

Accessories Part No.	Group	Date	Instruction Part No.	Replaces
12 771 621				
12 771 622				
12 792 732				
12 792 733				
12 799 228				
12 799 229				
12 804 396				
12 804 397				
12 804 398				
12 804 399	9:85-19	Sep 06	12 799 230	12 799 230 May 04





ต้องถอดกุญแจสตาร์ทออก

- 1 ค่อยๆ สอดไขควงตัวเล็กหรือที่คล้ายคลึง (เช่น เครื่องมือ 82 93 474) เข้าระหว่างส่วนครอบและคอนโซลพื้นที่บริเวณด้านข้างและด้านหลังของสวิตช์กุญแจสตาร์ท

### หมายเหตุ

ใช้ประโยชน์จากช่องว่างข้างล่างก้านเบรคมือ เพื่อให้เข้าถึงได้กับเครื่องมือนั้น

- 2 ยกส่วนครอบขึ้นและปลดเกี้ยวออก
- 3 รถยนต์เกียร์ธรรมดา: สอดไขควงตัวเล็กหรือคล้ายคลึงกัน (เช่นเครื่องมือ 82 93 474) เข้าระหว่างกรอบยึดของยางกันฝุ่นก้านเกียร์และส่วนครอบ รวมทั้งถอดขอบหลังของกรอบยึด ยกยางกันฝุ่นที่ขอบหลังขึ้นและดึงไปข้างหลัง
- 4 ถอดส่วนครอบนั้น
- 5 แกะที่รองยางออกจากส่วนครอบนั้น
- 6 ดัดที่รองยางเข้าที่ส่วนครอบใหม่นั้น

- 7 รถยนต์ที่มีกระปุกเกียร์ธรรมดา: ใส่ก้านเกียร์เข้าในส่วนครอบใหม่นี้ และติดกรอบยึดของหน้ากากยางก้านเปลี่ยนเกียร์ โดยสอดข้อต่างๆ เข้าที่ขอบหน้าของกรอบยึดที่รูของส่วนครอบ และกดขอบหลังของกรอบยึดเข้าที่ส่วนครอบนั้นให้แน่น
- 8 ใส่ขอเกี่ยวต่างๆ ที่ขอบหน้าของส่วนครอบนั้น และกดขอบหลังของส่วนครอบให้แน่น