

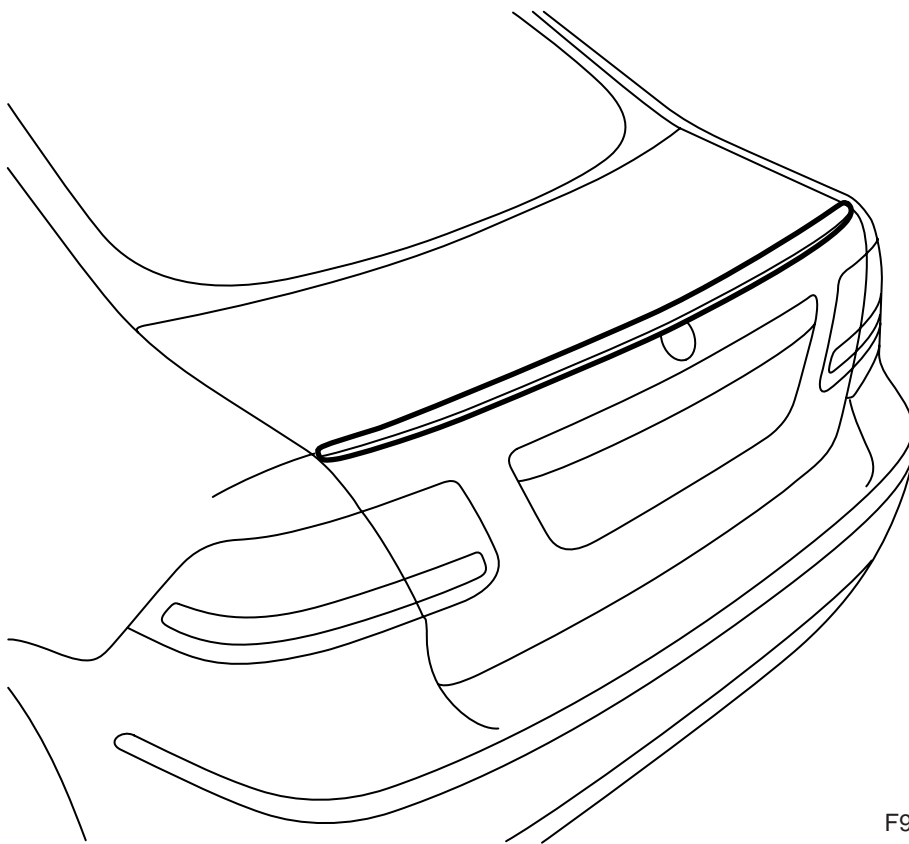


**MONTERINGSANVISNING · INSTALLATION INSTRUCTIONS
MONTAGEANLEITUNG · INSTRUCTIONS DE MONTAGE**

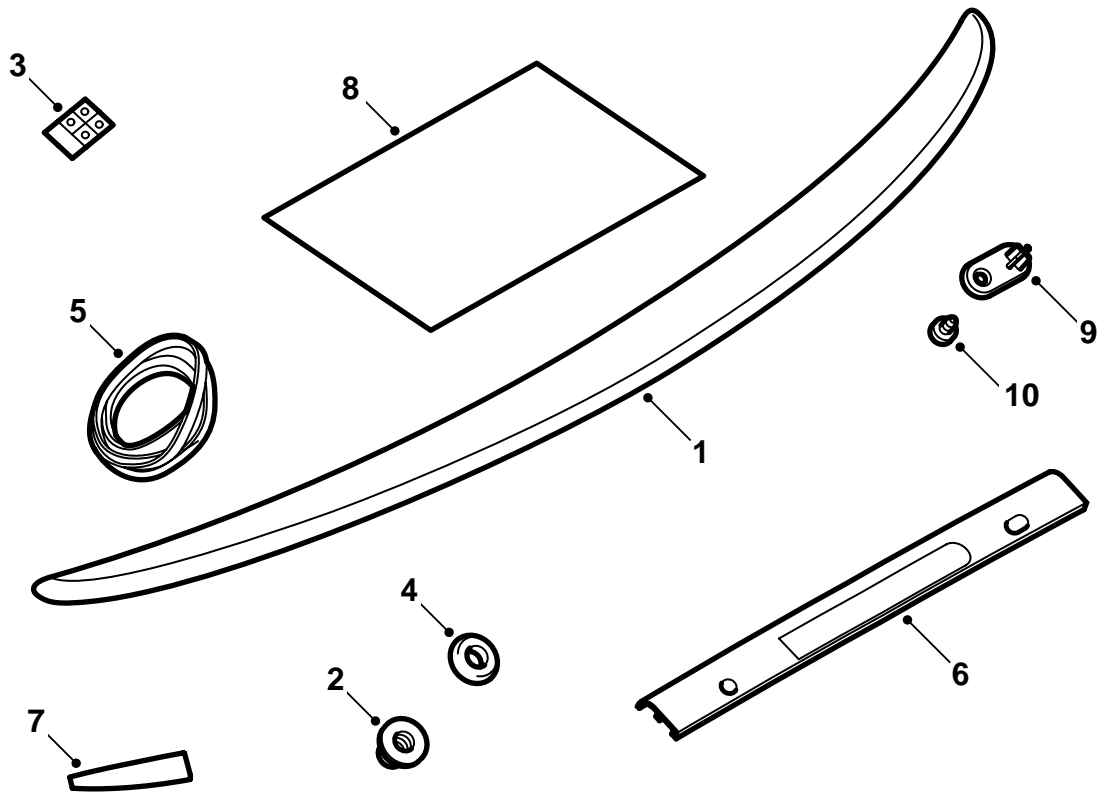
Saab 9-3 4D M03-

สปอยเลอร์หลัง

Accessories Part No.	Group	Date	Instruction Part No.	Replaces
12 805 380	9:84-33	Oct 03	12 806 078	

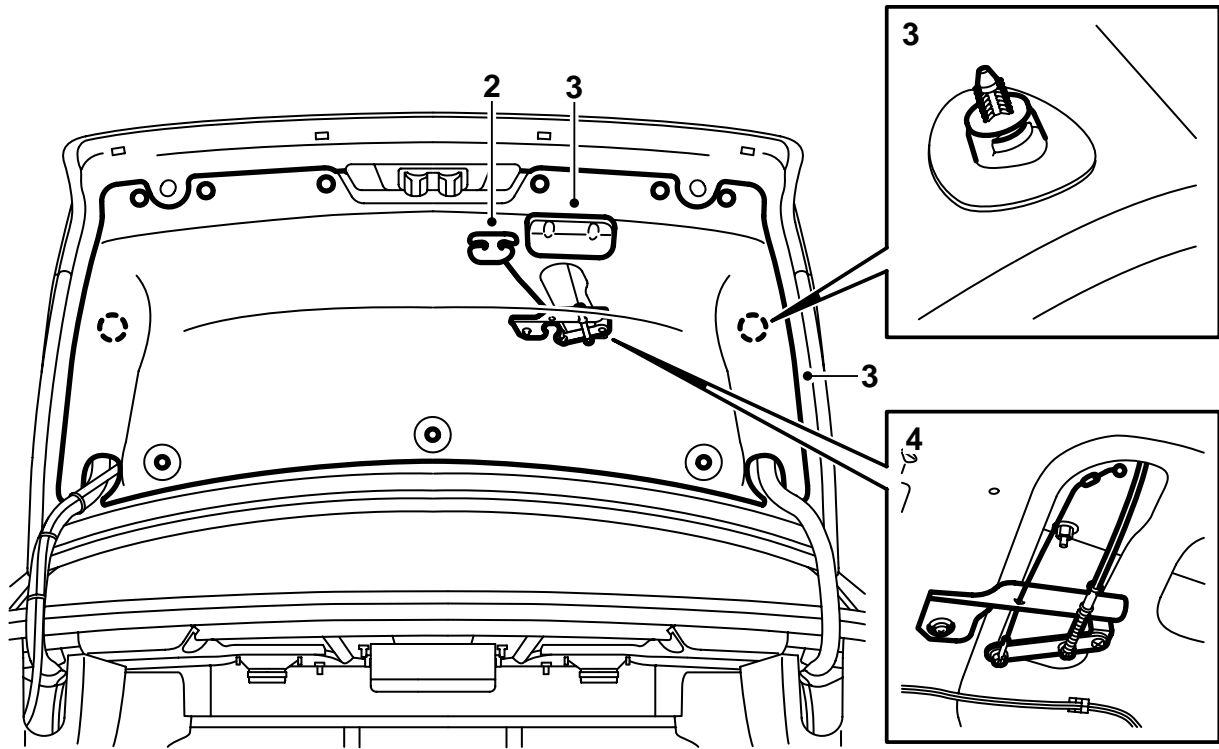


F980A318



F980A319

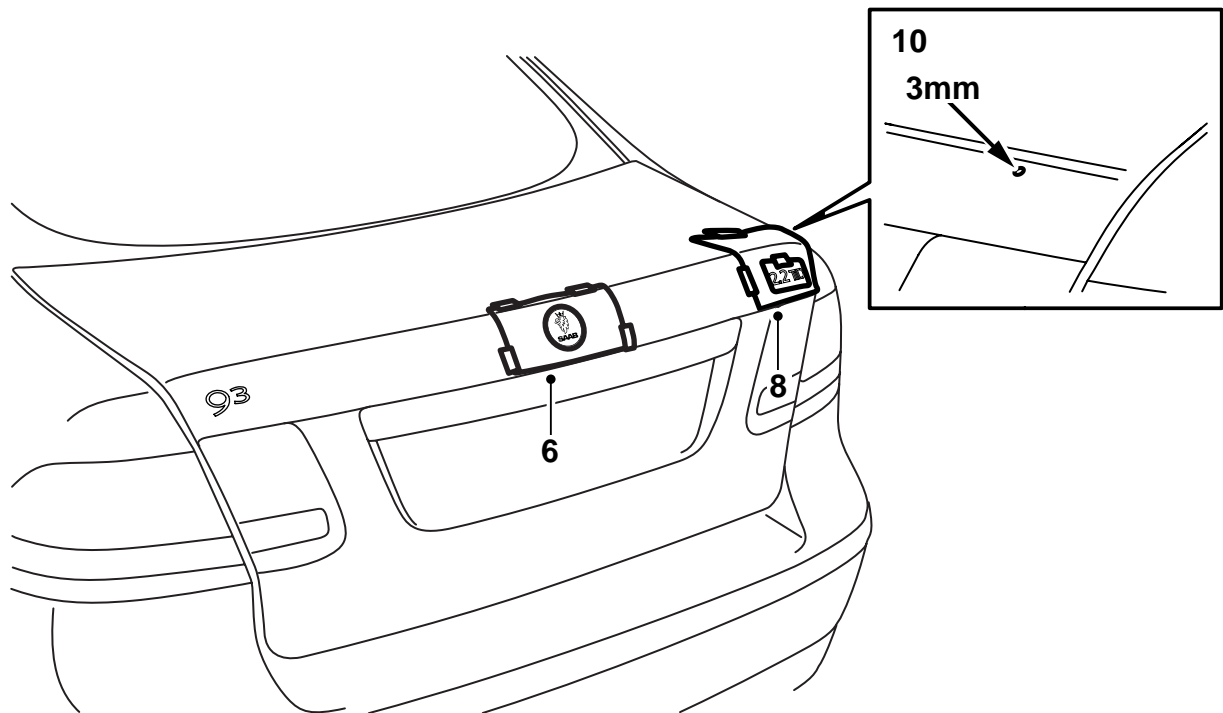
- 1 สปอยเลอร์
- 2 แป้นเกลียว (x4)
- 3 เทปสังกะสี (x4)
- 4 ซีล (x6) (2 อันจะไม่ใช่เมื่อทำการติดตั้งอุปกรณ์เสริม)
- 5 เทปกั้นข้อต่อ (x2)
- 6 ตัวเสริมความแข็งแรง
- 7 เทปกาวสองหน้า (x2)
- 8 แม่แบบ
- 9 ตัวนำพลาสติก (x2) (ไม่ใช่เมื่อทำการติดตั้งอุปกรณ์เสริม)
- 10 สกรู (x2) ไม่ใช่เมื่อทำการติดตั้งอุปกรณ์เสริม



F980A010

สปอยเลอร์ได้รับการเคลือบผิวด้วยสีเคลือบสีเทา และดังนั้นจึงพร้อมสำหรับการเคลือบสี

- 1 เคลือบสปอยเลอร์ด้วยเฉดสีเดียวกับตัวถัง ดู "คำแนะนำสำหรับการเคลือบสีพลาสติกกรองพื้นล่งหน้า ABS" ในคู่มือการติดตั้งนี้
- 2 เปิดฝากระโปรงท้ายรถ
US: ถอดด้ามจับเปิดฉกเงิน
- 3 ถอดด้ามจับปิดบนฝากระโปรงท้ายรถด้านใน ถอดตัวหนีบและถอดขอบแต่งฝากระโปรงท้ายรถ
- 4 **US:** ถอดสกรูของกลไกการเปิดฉกเงินและย้ายกลไกไปข้างๆ

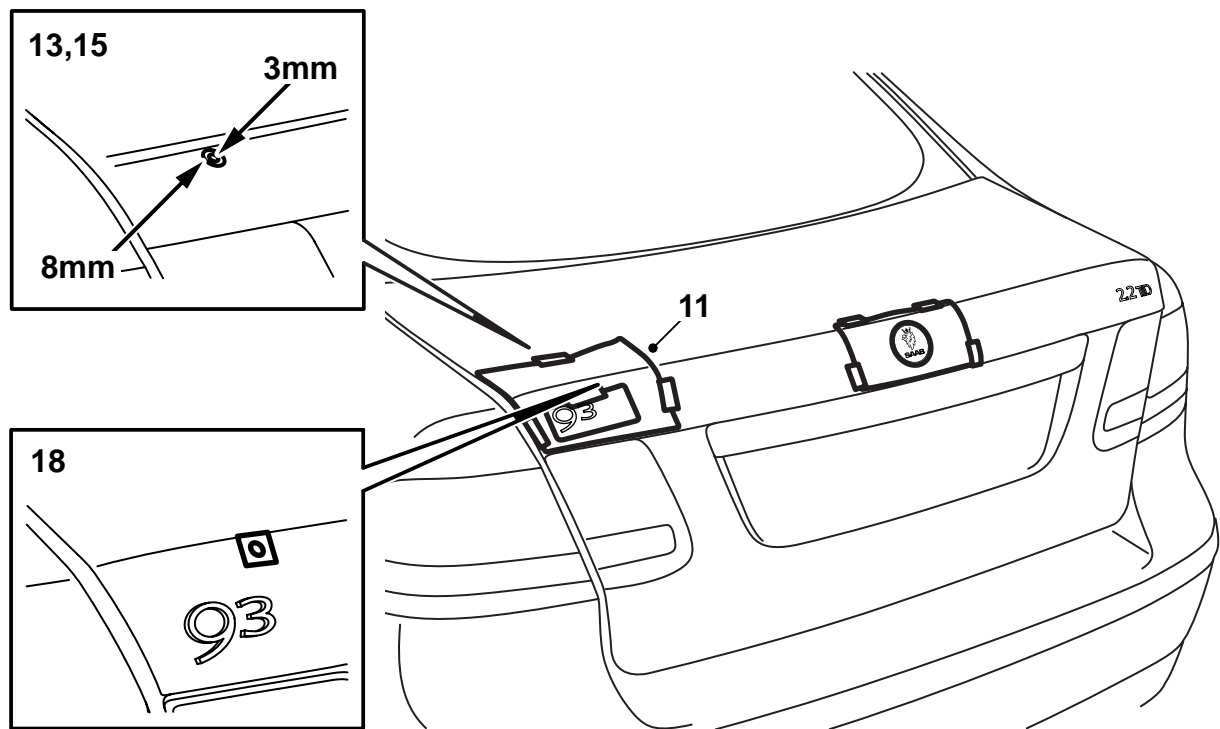


F980A323

- 5 เอาแม่แบบออกมาและตัดส่วนของแม่แบบออกตาม
คำแนะนำ
- 6 ใส่ส่วนชิ้นหนึ่งของแม่แบบข้างเครื่องหมายดาวรูป
วงกลมบนฝากระโปรงท้ายรถ
- 7 ตัดชิ้นเทปในรูที่จะเจาะ (2 อัน) และยึดแม่แบบด้วย
เทป
- 8 ใส่อีกส่วนหนึ่ง, โดยให้เห็นข้อความ "RH" ได้, ข้าง
มุมด้านขวาหลังของฝากระโปรงท้ายรถ
- 9 ตัดชิ้นเทปที่รูที่จะเจาะและยึดแม่แบบด้วยเทป
- 10 เจาะรูด้วยดอกสว่านขนาด 3 มม. ตามเครื่องหมาย
ของชิ้นแม่แบบ

สำคัญ

- อย่าใช้เครื่องเจาะรูกลางทำเครื่องหมาย
ตำแหน่งรู
- อย่ากดสว่านกับฝากระโปรงท้ายรถเมื่อทำ
การเจาะ



F980A320

- 11 ถอดแม่แบบข้างมุมด้านขวาหลังของฝากระโปรงท้ายรถ หันแม่แบบและใส่โดยให้ข้อความหันไปทางฝากระโปรงท้ายรถข้างมุมด้านหลังซ้ายของฝากระโปรงท้ายรถ
- 12 ติดชั้นเทปที่รูที่จะเจาะและยึดแม่แบบด้วยเทป
- 13 เจาะรูด้วยดอกสว่านขนาด 3 มม. ตามเครื่องหมายของส่วนแม่แบบ

สำคัญ

อย่าใช้เครื่องเจาะรูกลางทำเครื่องหมายตำแหน่งรู
อย่างกดสว่านกับฝากระโปรงท้ายรถเมื่อทำการเจาะ

- 14 ถอดส่วนแม่แบบและชั้นเทป
- 15 เจาะรูด้วยดอกสว่านขนาด 8 มม.

หมายเหตุ

อย่างกดสว่านกับฝากระโปรงท้ายรถเมื่อทำการเจาะ

- 16 ใส่สไปยเลอร์ด้วยสตัดในรูที่เจาะไว้และตรวจสอบว่าสไปยเลอร์เข้าดี

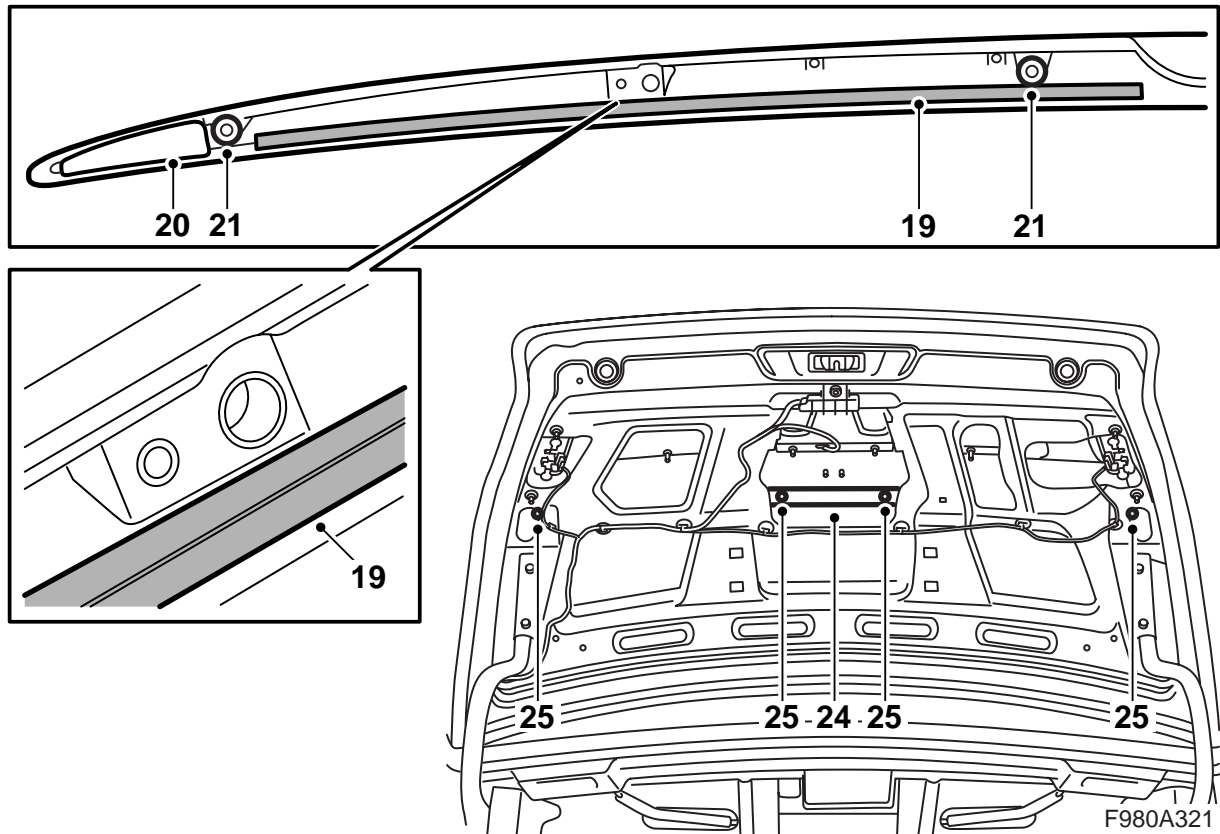
หมายเหตุ

ถ้าจำเป็นอาจจะเจาะรูจากด้านข้างเล็กน้อยเพื่อให้รูเป็นรูปวงรี

- 17 กำจัดเสี้ยนในรูและกำจัดเศษที่เกิดจากการเจาะและสะเก็ดสี ทำความสะอาดด้วย Teroson FL Cleaner ทา Stadox 1K Primer Filler ทาสีตกแต่ง ใช้สารซีลช่อง Terotex HV 400 หรือ Mercasol 1 ทาบนพื้นผิวด้านใน
- 18 ติดเทปสังกะสีที่แนบมาด้วยบนฝากระโปรงท้ายรถ โดยให้เครื่องหมายกากบาทอยู่เหนือตรงกลางรูพอดี

หมายเหตุ

ระวังอย่าให้มองเห็นชั้นเทปออกมานอกสไปยเลอร์



19 ติดเทปกั้นข้อต่อบนสปอยเลอร์

สำคัญ

จะต้องติดเทปกั้นข้อต่อบนของสปอยเลอร์

20 ติดเทปกาวสองหน้าบนปลายด้านนอกของสปอยเลอร์

21 ติดซีลบนสตัด

22 ดึงฟิล์มป้องกันออกมาจากชั้นเทปกาวสองหน้าวางสปอยเลอร์บนฝากระโปรงท้ายรถ วางให้อยู่ตรงกลางและกดให้แน่น

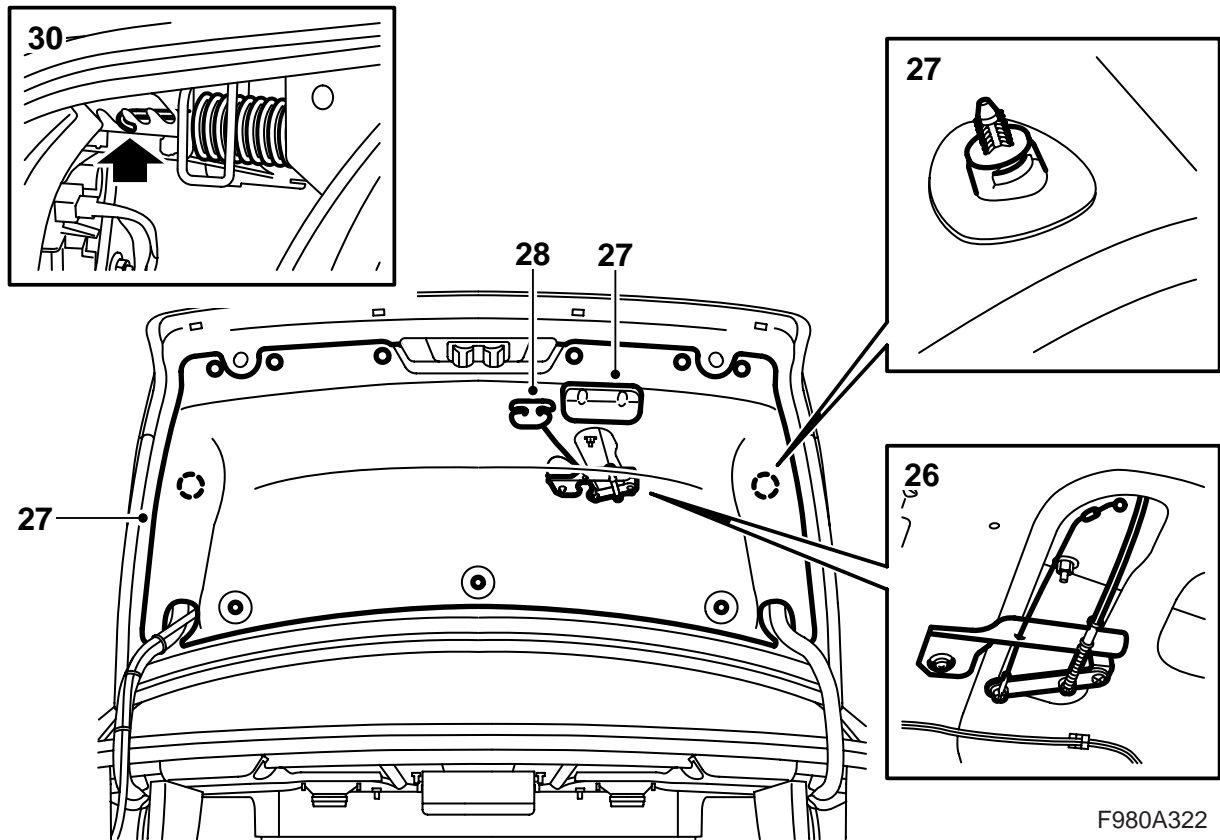
23 เปิดฝากระโปรงท้ายรถอย่างระมัดระวังและตรวจสอบว่าสปอยเลอร์ติดแน่นดี

24 ดึงฟิล์มป้องกันจากตัวเสริมความแข็งแรง วางตัวเสริมความแข็งแรงบนสตัดตรงกลางของสปอยเลอร์และใส่แป้นเกลียว

25 ชั้นแป้นเกลียวออกหลายรอบต่อครั้งอย่างระมัดระวังจนได้ค่าแรงบิดที่กำหนดในการขัน
ค่าแรงบิดที่กำหนดในการขัน 4 นิวตันเมตร (3 ปอนด์ฟุต)

สำคัญ

ตรวจสอบตำแหน่งสปอยเลอร์และปรับตามความจำเป็น



F980A322

- 26 **US:** ติดกลไกการเปิดฉุกเงิน
- 27 ติดขอบแต่งบนด้านในของฝากระโปรงท้ายรถ
ติดตัวหนีบและติดตั้งตามจับปิด
- 28 **US:** ติดตามจับเปิดฉุกเงิน
- 29 พับช่องในขอบแต่งของช่องเก็บสัมภาระทั้งด้านขวา
และด้านซ้ายลง
- 30 ชั้นสปริงทั้งด้านขวาและด้านซ้ายหนึ่งรอยบาก
- 31 พับช่องเปิดทั้งสองลง
- 32 ปิดฝากระโปรงท้ายรถ

คำแนะนำสำหรับการเคลือบสีพลาสติก

รองพื้นล่วงหน้า ABS

- ในระหว่างการเคลือบสี จะต้องวางสปอยเลอร์ในลักษณะที่จะไม่ทำให้สปอยเลอร์เสียรูป
- อุณหภูมิไม่ควรสูงกว่า +40 องศาเซลเซียส (104 องศาฟาเรนไฮต์)
- สปอยเลอร์จะมีการรองพื้นจากผู้จัดส่ง
- ควรใส่ถุงมือที่สะอาดขณะจับต้องหรือทำงานกับสปอยเลอร์

เวลาแห้ง

70 นาทีที่ 40 องศาเซลเซียส (104 องศาฟาเรนไฮต์)

การเตรียม

- ขัดผิวสีพื้นอย่างดีด้วยกระดาษทราย 3M 1200 หรือ 800