

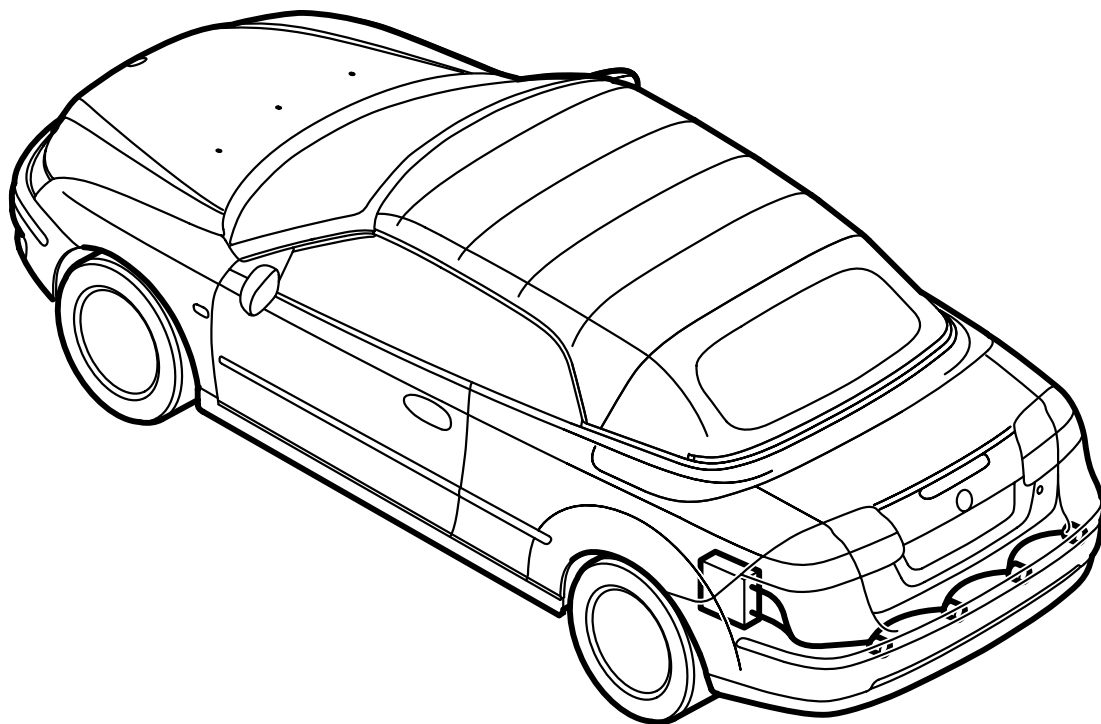


**MONTERINGSANVISNING · INSTALLATION INSTRUCTIONS
MONTAGEANLEITUNG · INSTRUCTIONS DE MONTAGE**

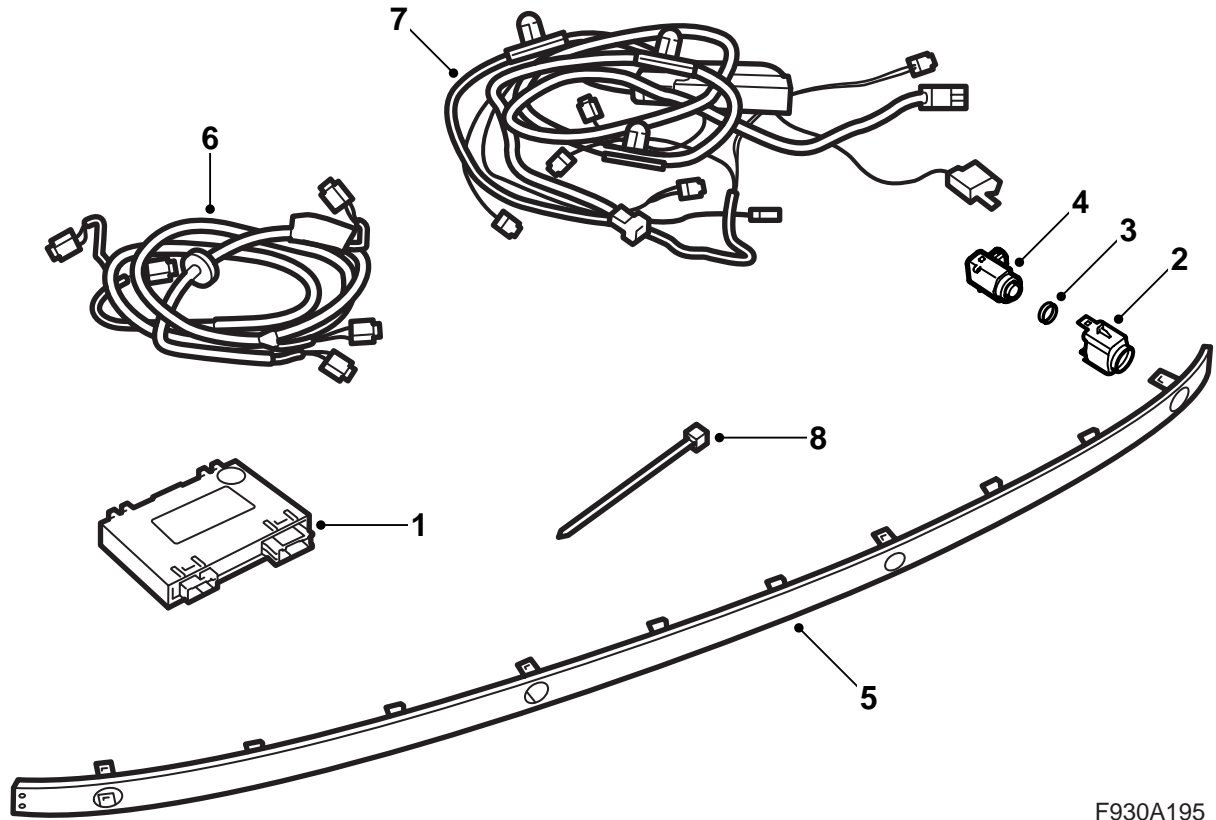
Saab 9-3 CV M04-

ตัวช่วยการจอด (SPA)

Accessories Part No.	Group	Date	Instruction Part No.	Replaces
12 832 509	9:40-04	Apr 03	12 832 519	

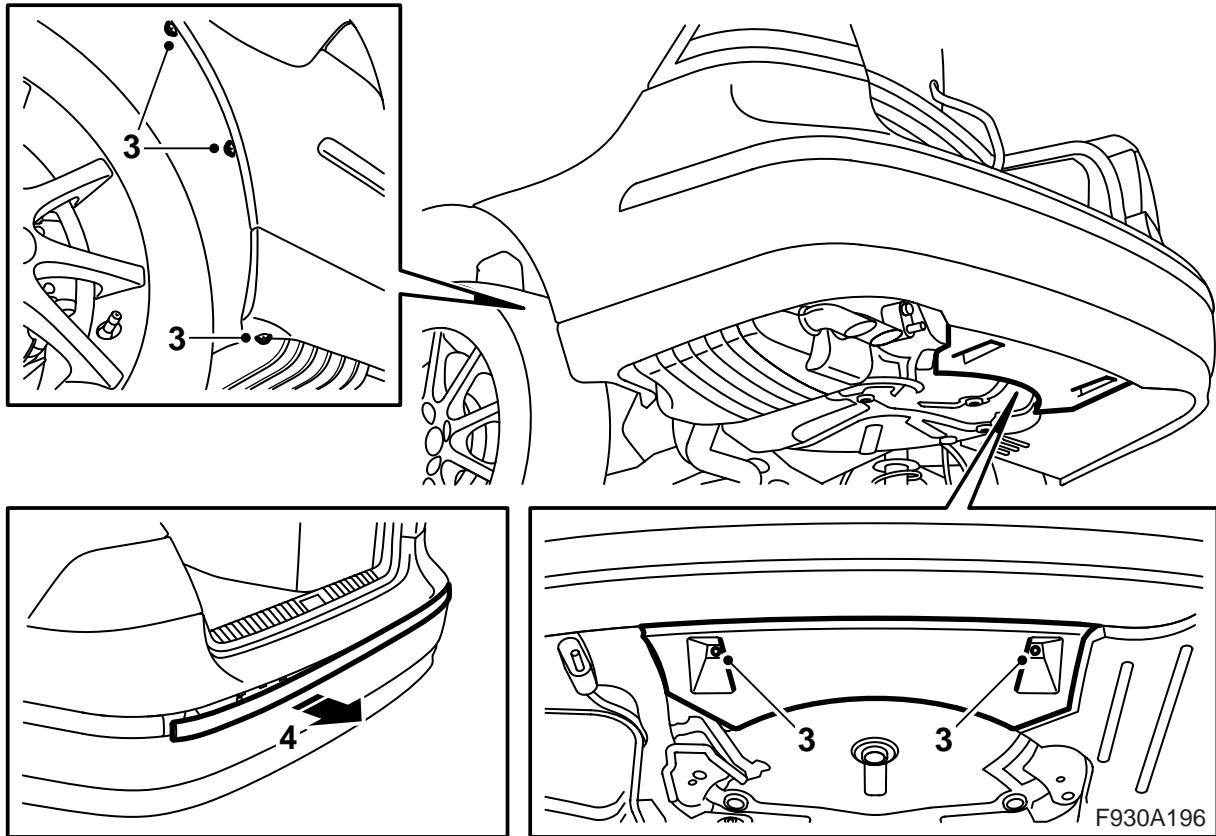


F930A194

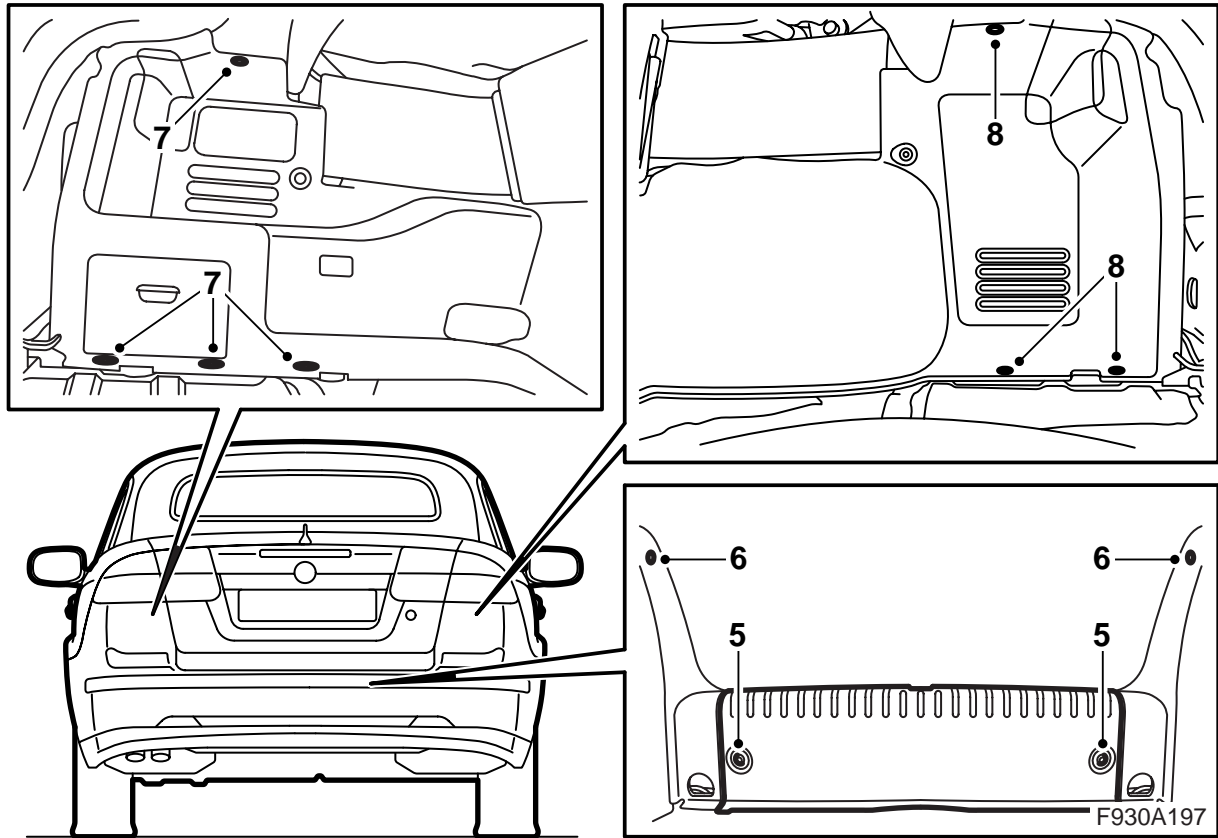


F930A195

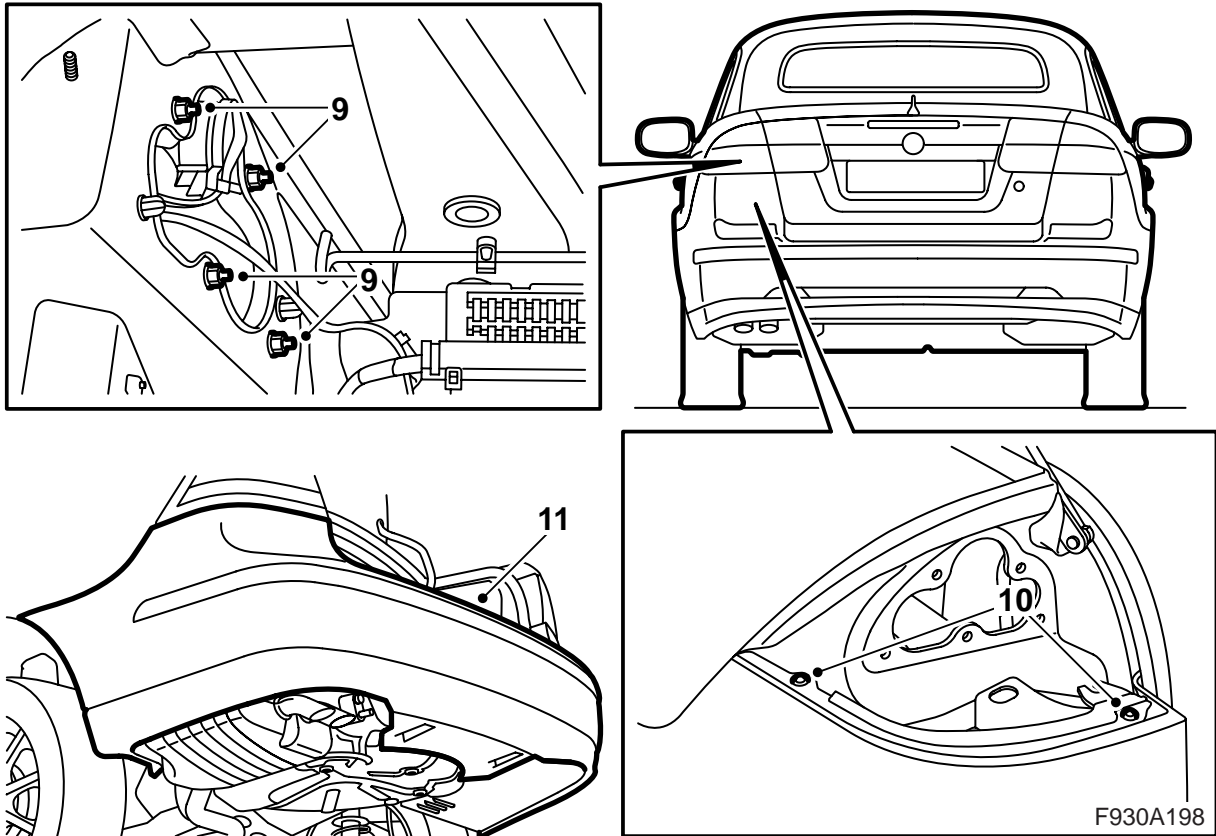
- 1 ชุดควบคุม SPA
- 2 แขนยึด (x4)
- 3 ซีล (x4)
- 4 ตัวตรวจจับระยะ (x4)
- 5 แถบตักแต่ง กั้นชน
- 6 สายไฟมัดรวม ตัวตรวจจับระยะ
- 7 สายไฟมัดรวม SPA
- 8 เข็มขัดรัดสายไฟ (x2)



- 1 เปิดฝากระโปรงท้ายรถ
- 2 ถอดสายเคเบิลขั้วลบของแบตเตอรี่และยกรถยนต์
- 3 ถอดแป้นเกลียวสองตัวที่ยึดแผงดักอากาศของกันชนหลังกับตัวถังและถอดสกรูสองตัวที่ยึดเปลือกกันชนกับบังโคลนล้อรถ
- 4 ลดรถลงและถอดแถบตกแต่งของกันชนด้านหลัง



- 5 ถอดพรมบนพื้นช่องเก็บสัมภาระและถอดขอบกัน
ถลอกของช่องเก็บสัมภาระ
- 6 ถอดตัวกันขอบกันถลอกด้านข้าง
- 7 ถอดตัวหนีบของขอบแต่งข้างด้านซ้ายและพับขอบ
แต่งไปข้างๆ ปลดแถบบนด้านหลังของขอบแต่งข้าง
และถอดขั้วต่อสายจากไฟส่องสว่างช่องเก็บสัม-
ภาระ ถอดขอบแต่งข้าง
- 8 ถอดตัวหนีบของขอบแต่งข้างด้านขวา ปลดแถบบน
ด้านหลังของขอบแต่งข้างและถอดขอบแต่งข้าง



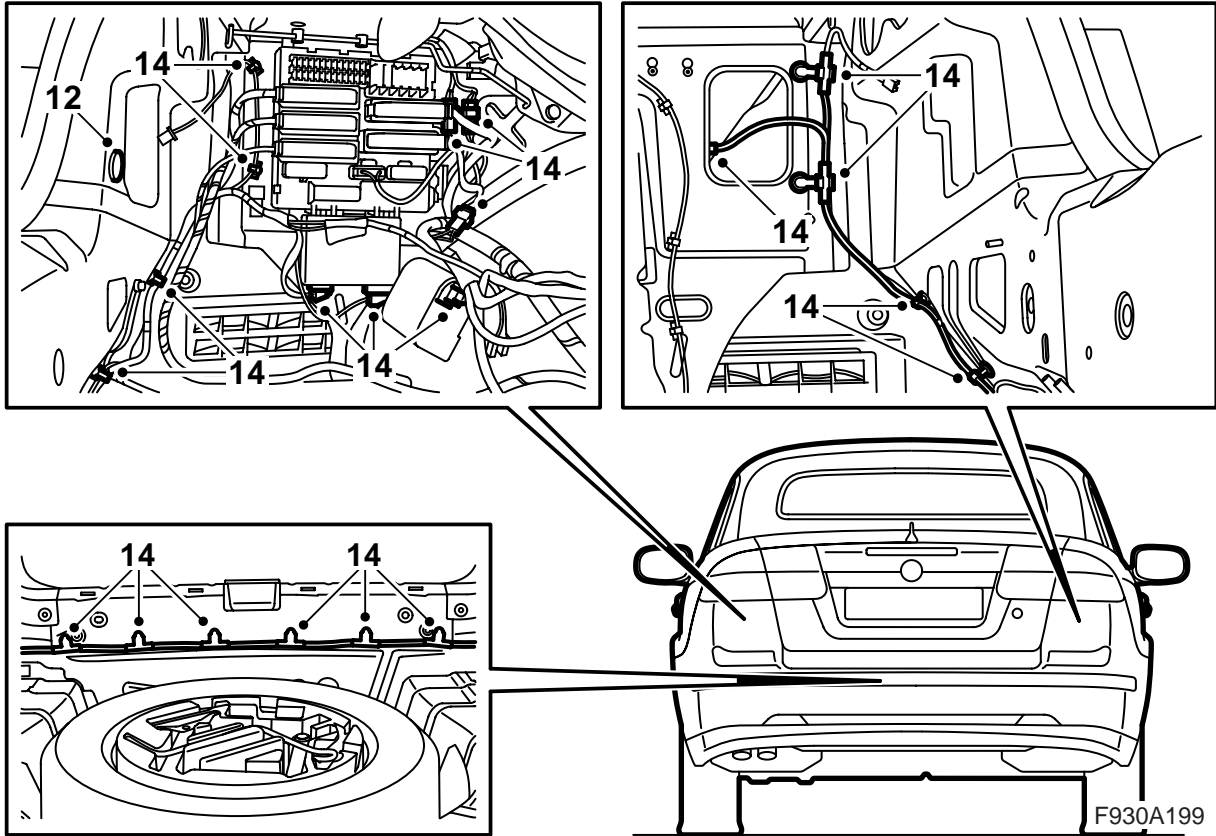
9 ถอดกลุ่มไฟท้าย

10 ถอดสกรูของเปลือกกันชนที่วางอยู่ใต้กลุ่มไฟท้าย

11 ถอดเปลือกกันชนโดยดึงขึ้นด้านข้างออกก่อนและจากนั้นดึงเปลือกกันชนไปด้านหลัง

สำคัญ

วางกันชนบนพื้นสะอาดและนุ่ม

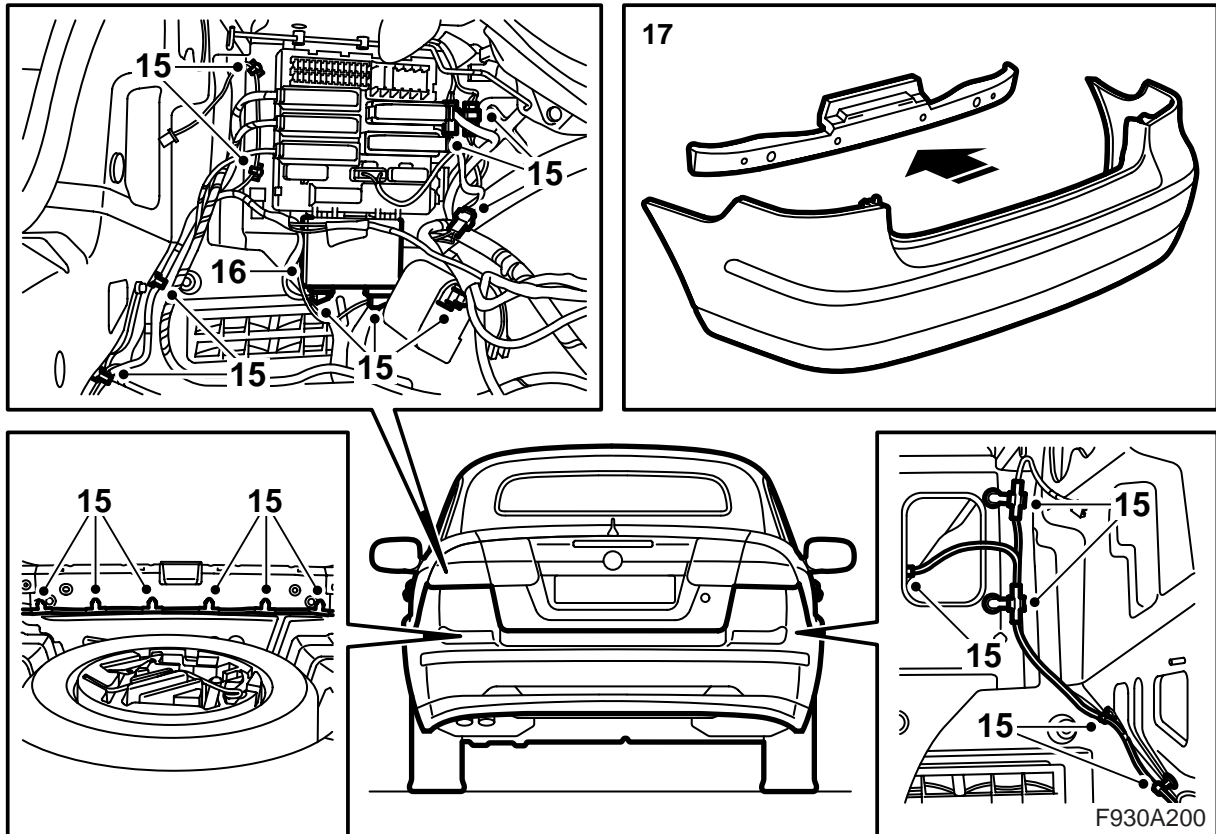


- 12 ถอดปลั๊กยางใต้กลุ่มไฟท้ายด้านซ้ายออก
- 13 ถอดคอนโซลสำหรับติดตั้งอุปกรณ์ เช่น เครื่องเปลี่ยนแผ่นซีดี ออก ถ้ามี ถอดการต่อเชื่อมสำหรับอุปกรณ์ใดๆ ในคอนโซล

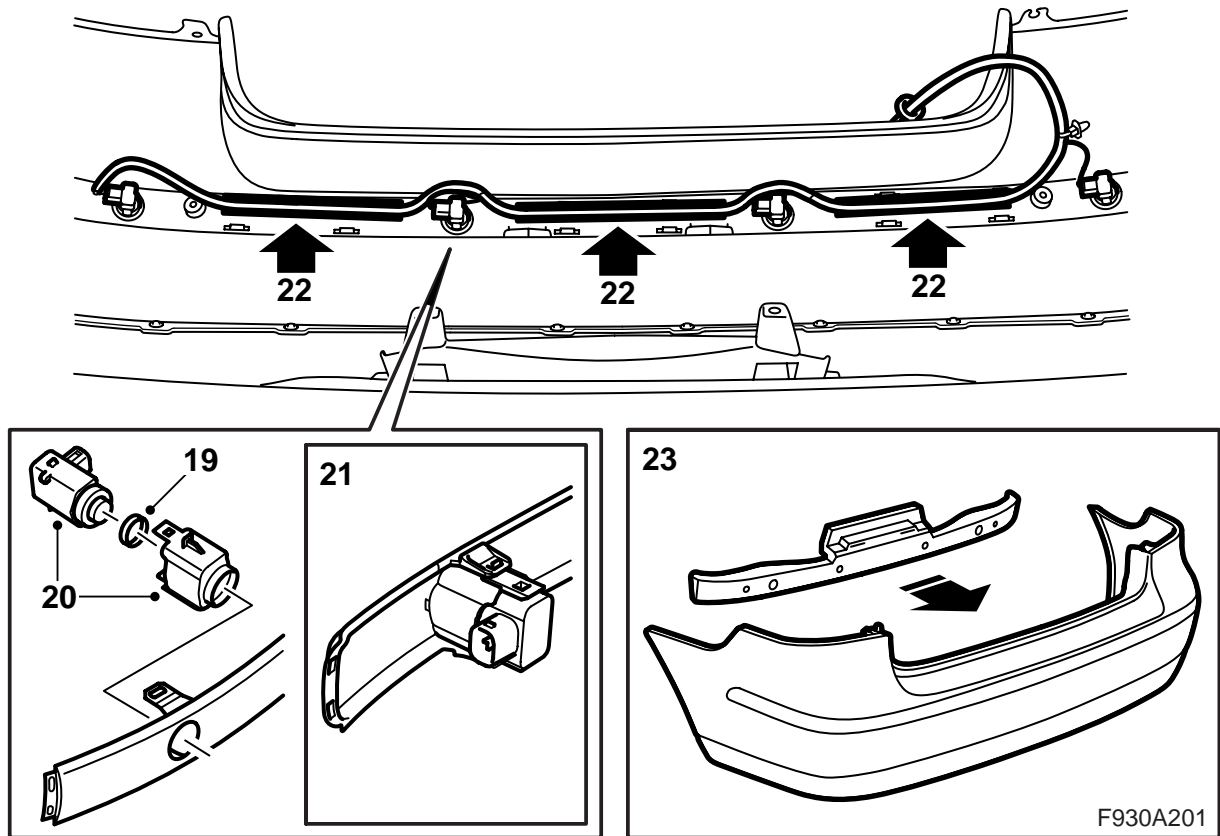
⚠ คำเตือน

แสงสีแดงที่มองเห็นได้เป็นเลเซอร์ระดับ 1 อย่ามองตรงไปในไฟเบอร์ออปติกหรือขั้วต่อสายของชุดควบคุมในระยะใกล้ อาจทำให้เกิดความเสียหายแก่นัยน์ตาได้ถ้าระยะระหว่างตาและแหล่งแสงน้อยกว่า 20 มม.

- 14 ถอดขั้วต่อสายด้านหลัง (สีน้ำเงิน) จากกล่องจ่ายไฟด้านหลัง สังเกตว่าสายไฟมัดรวมด้านหลังต่อเชื่อมอยู่อย่างไรและจากนั้นถอดออก



- 15 ติดตั้งสายไฟมัดรวมอันใหม่และต่อเชื่อมสายไฟมัดรวมตามการบันทึกจากข้อก่อนหน้านี้ ยึดส่วนของสายไฟมัดรวมโดยใช้เข็มขัดรัดสายไฟ
- 16 ต่อเชื่อมชุดควบคุมและติดตั้งในร่องบนกล่องจ่ายไฟด้านหลัง
- 17 ถอดตัวรองในเปลือกกันชน

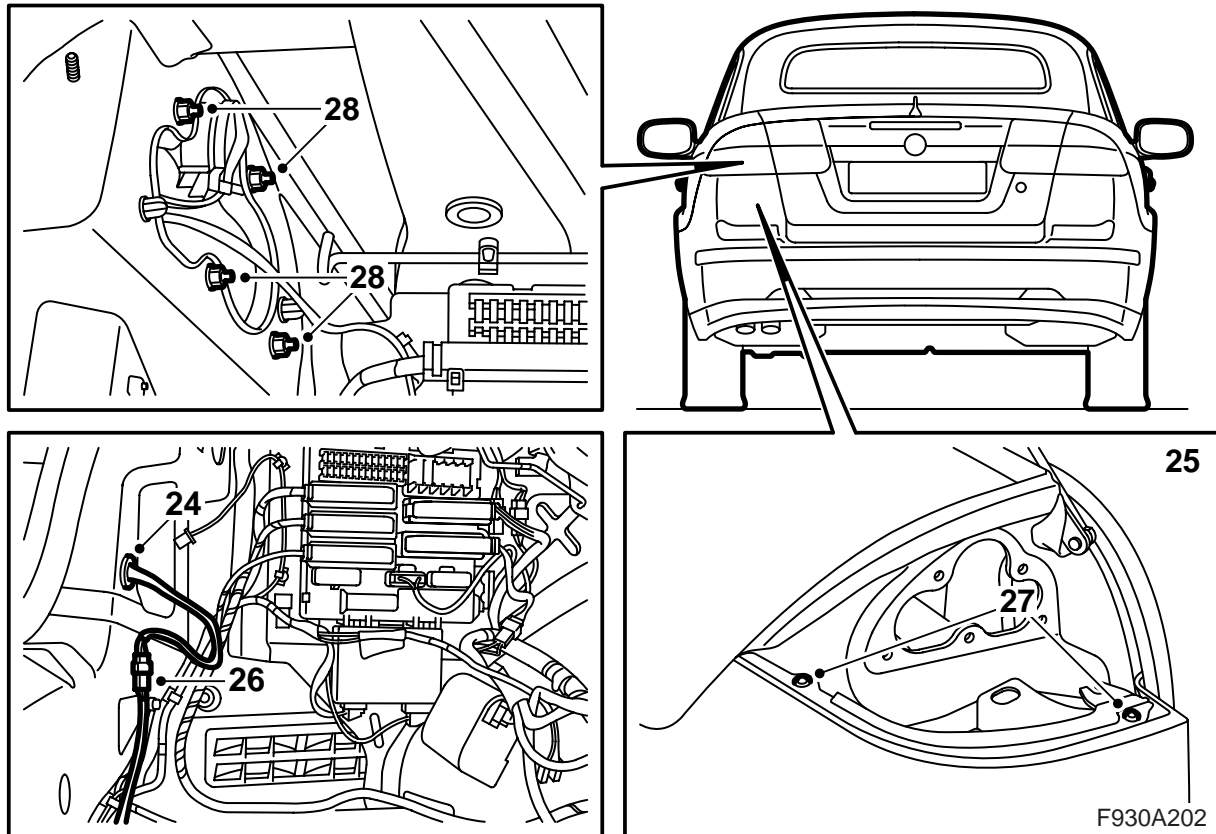


- 18 ใส่แถบตกแต่งของเปลือกก้านชนโดยใช้โลหะหน้าและ กัดห่วงเข้าให้แน่นโดยเริ่มที่ตรงกลางและทำต่อออกไปทางด้านข้าง
- 19 ใส่ซีลบนตัวตรวจจับ
- 20 ติดตั้งตัวตรวจจับระยะเข้ากับที่ยึดเข้าด้วยกัน
- 21 ติดตั้งตัวตรวจจับระยะในแขนยึดของแถบตกแต่ง

สำคัญ

ชี้ต่อสายของตัวตรวจจับระยะควรชี้ไปทางด้านขวาของรถยนต์

- 22 ต่อเชื่อมสายไฟมัดรวมของตัวตรวจจับในร่องของ เปลือกก้านชน
- 23 ใส่ตัวรองในเปลือกก้านชน

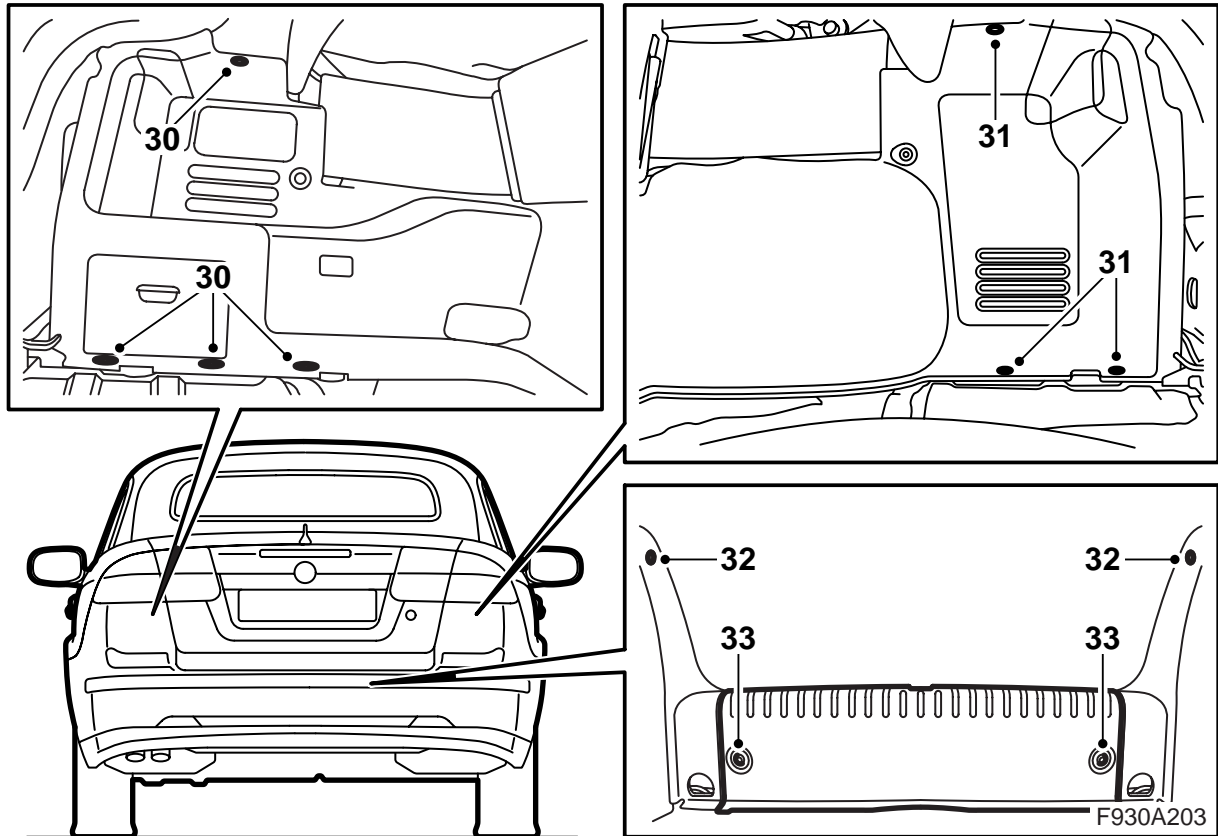


- 24 ยกเปลือกกันชนขึ้นและร้อยสายไฟมัดรวมผ่านรูใต้กลุ่มไฟท้ายด้านซ้าย ใส่แหวนรอง
- 25 ใส่แถบสองแถบของเปลือกกันชนใต้ที่ยึดและมุมด้านนอกระหว่างการรองลื่นและที่ยึดข้างบังโคลน ล้อรถ กดเปลือกกันชนเข้าที่

⚠ คำเตือน

ตรวจสอบว่าสายไฟมัดรวมไม่ถูกหนีบ การใส่ที่ไม่ถูกต้องอาจทำให้สายไฟมัดรวมเสียหายและทำให้เกิดวงจรลัด/ไฟไหม้

- 26 ต่อเชื่อมสายไฟมัดรวมของตัวช่วยการจอดและใส่ขั้วต่อสายในรูข้างกลุ่มไฟท้ายด้านซ้าย ยึดสายไฟมัดรวมสำหรับตัวตรวจจับระยะโดยใช้เข็มขัดรัดสายไฟ
- 27 ใส่สกรูของเปลือกกันชนที่วางอยู่ใต้กลุ่มไฟท้าย
- 28 ติดตั้งและต่อเชื่อมกลุ่มไฟท้ายรถ ตรวจสอบการใส่กับขอบยึดฝากระโปรงท้ายรถ

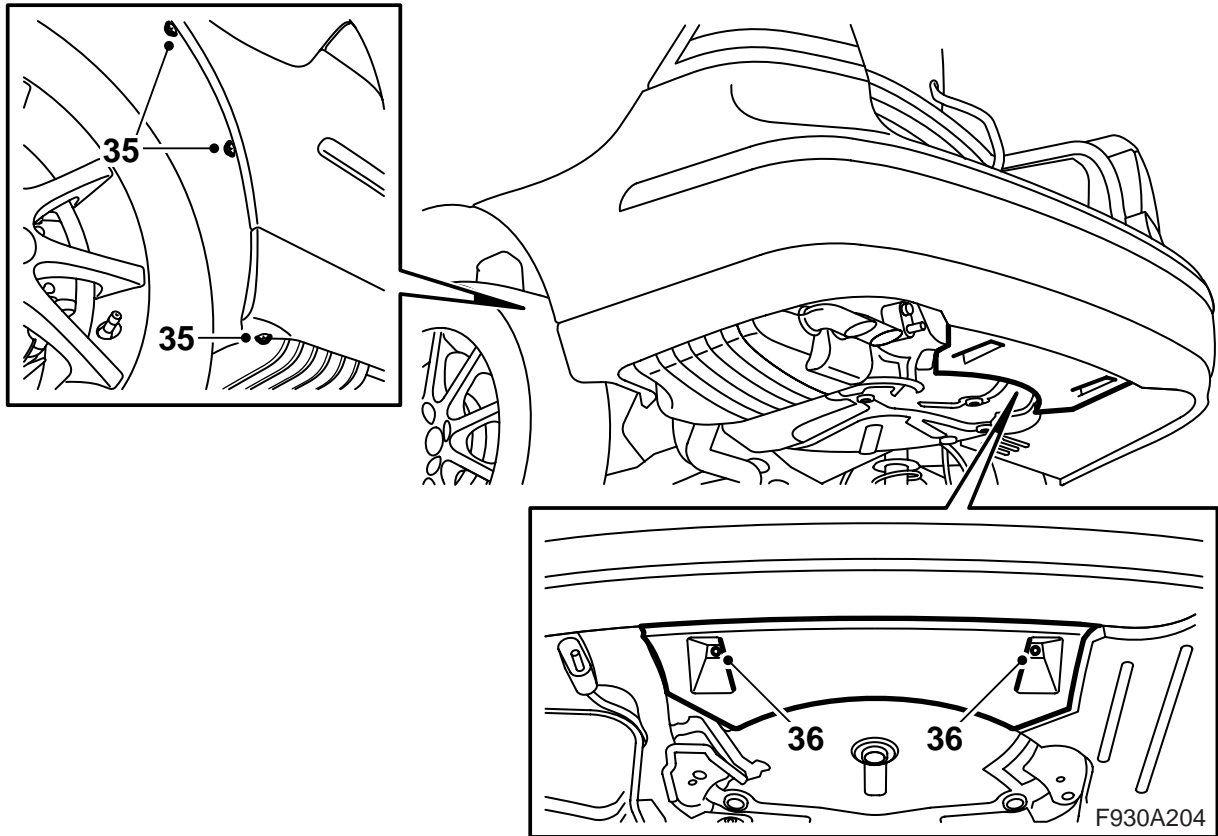


29 ติดตั้งคอนโซลสำหรับติดตั้งอุปกรณ์ เช่น เครื่องเปลี่ยนแผ่นซีดี ถ้ามี ต่อเชื่อมอุปกรณ์ใดๆ ในคอนโซล

⚠ คำเตือน

แสงสีแดงที่มองเห็นได้เป็นเลเซอร์ระดับ 1
 อย่ามองตรงไปในไฟเบอร์ออปติกหรือขั้วต่อสายของ
 ชุดควบคุมในระยะใกล้ อาจทำให้เกิดความเสียหายแก่
 กระจกตาได้ถ้าระยะระหว่างตาและแหล่งแสงน้อยกว่า
 20 มม.

- 30 ใส่ขอบแต่งข้างด้านซ้าย ต่อเชื่อมไฟส่องสว่างช่องเก็บสัมภาระและใส่ของของแถบจนแน่น ติดตัวหนีบ
- 31 ใส่ขอบแต่งข้างด้านขวาและใส่ของของแถบจนแน่น ติดตัวหนีบ
- 32 ใส่ตัวกันขอบกันถลอกด้านข้าง
- 33 ติดตั้งขอบกันถลอกและวางพรมบนพื้นช่องเก็บสัมภาระ



- 34 ยกถยนต์ขึ้น
- 35 ใส่สลักเกลียวของกันชนข้างบังโคลนล้อรถ
- 36 ใส่แป้นเกลียวสองตัวที่ยึดแผงดักอากาศของกันชนหลังกับตัวถัง
- 37 วางรถยนต์ลงบนพื้น
- 38 ปิดฝากระโปรงท้ายรถ
- 39 ตรวจสอบการใส่กันชน ปรับถ้าจำเป็น
- 40 เชื่อมสายเคเบิลขั้วลบของแบตเตอรี่
- 41 ปรับเวลาและวันที่
- 42 ตั้งรหัสรีโมทคอนโทรลพร้อมกันโดยการใส่กุญแจเข้าไปในสวิตช์กุญแจสตาร์ท

- 43 กระตุ้นระบบป้องกันการหนีบของตัวยกกระจกหน้าต่างโดยการวิ่งกระจกด้านข้างขึ้นและลงสองครั้ง สัญญาณเสียงเป็นตัวบอกว่าได้ทำการกระตุ้นต่อเชื่อมเครื่องมือวินิจฉัยข้อบกพร่อง เลือกรุ่นรถยนต์และรุ่นปี เลือก "ทั้งหมด" เลือก "เพิ่ม/ลบ" เลือกอุปกรณ์เสริมและเลือก "เพิ่ม"

หมายเหตุ

อาจจำเป็นต้องใช้เครื่องมือวินิจฉัยข้อบกพร่องในการเรียกห้สนิรภัยใน TIS จะแสดงข้อมูลเกี่ยวกับสิ่งที่จะทำบนจอเครื่องมือวินิจฉัยข้อบกพร่อง

สำคัญ

จะต้องทำกับรีโมทคอนโทรลทั้งหมด มิฉะนั้นจะไม่ทำงาน