

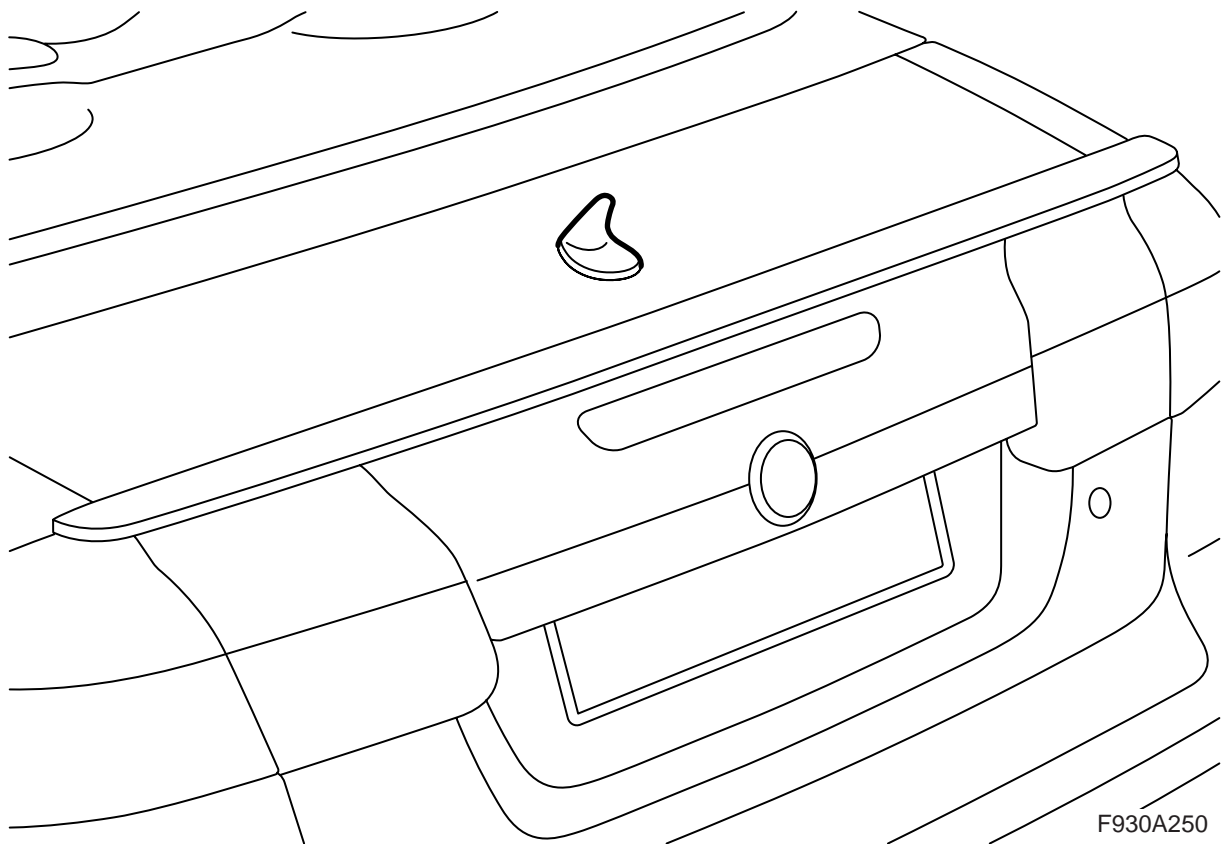


**MONTERINGSANVISNING · INSTALLATION INSTRUCTIONS
MONTAGEANLEITUNG · INSTRUCTIONS DE MONTAGE**

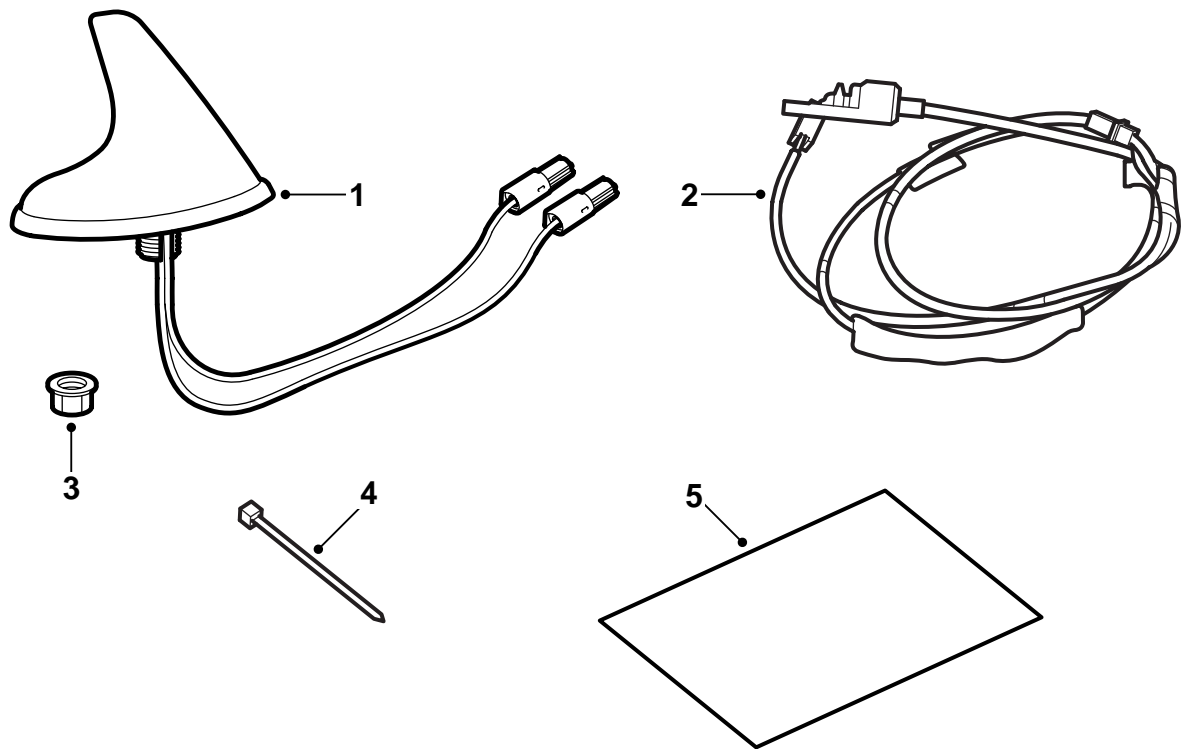
Saab 9-3 CV M04-

เสาอากาศ

Accessories Part No.	Group	Date	Instruction Part No.	Replaces
12 833 679	9:39-11	Jun 03	12 833 680	

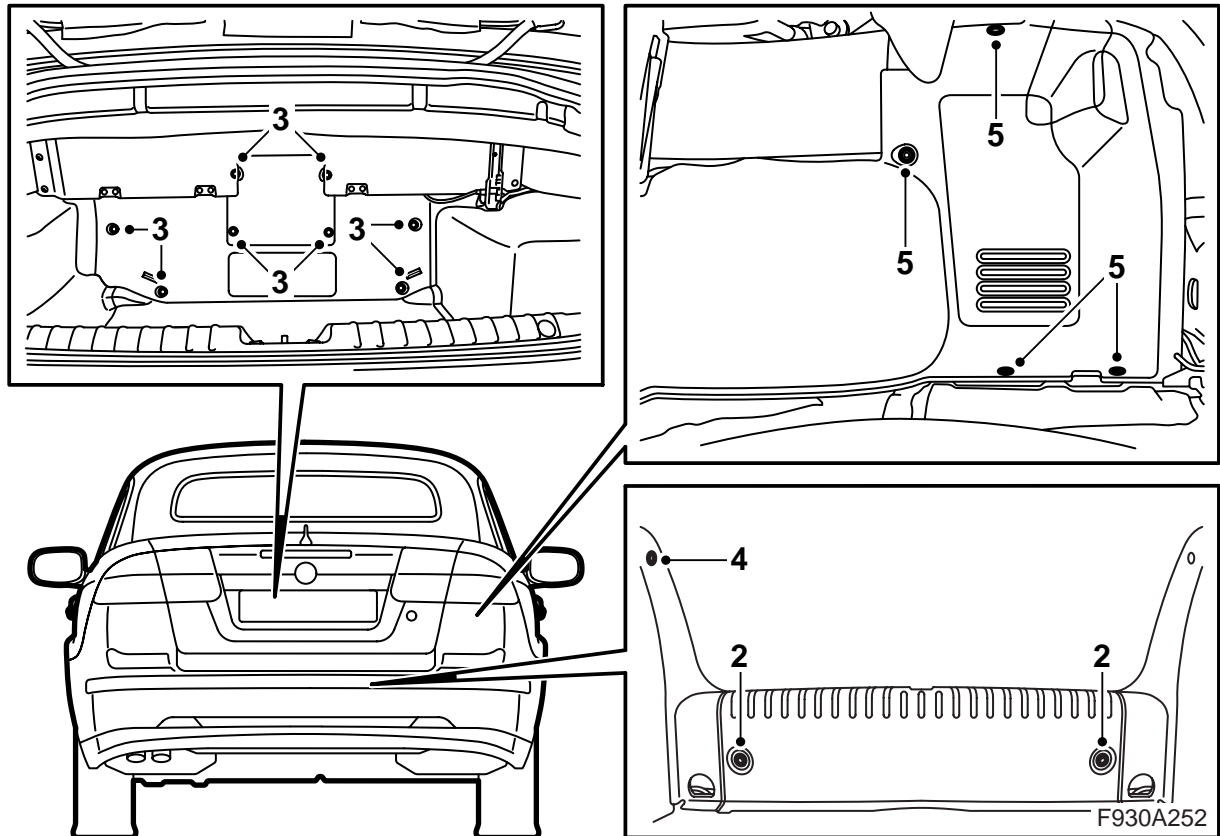


F930A250

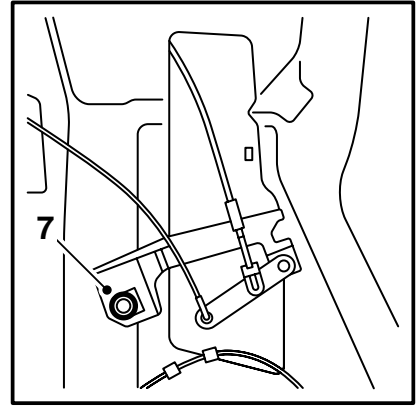
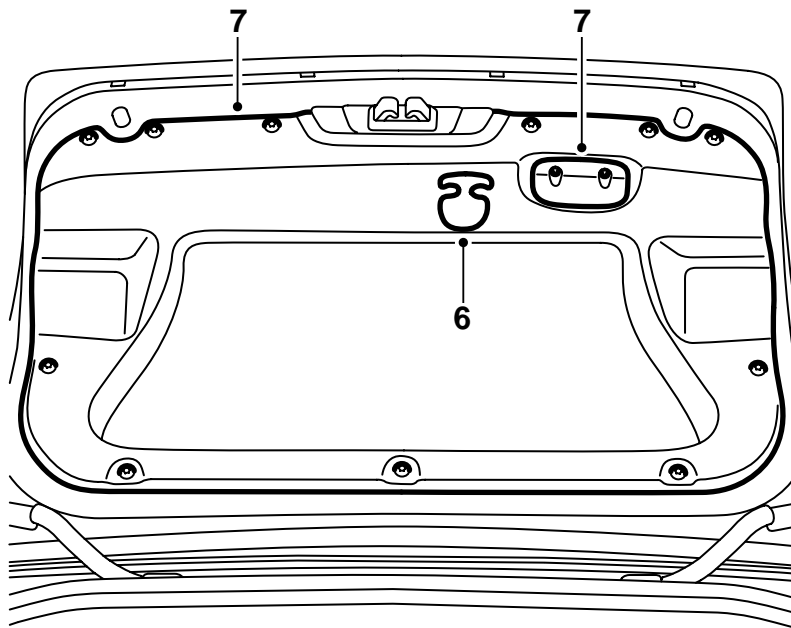


F930A251

- 1 เสาอากาศ
- 2 สายเคเบิลเสาอากาศ
- 3 ฝาปิดเกลียว
- 4 เช็มขัดรัดสายไฟ (x3)
- 5 แม่แบบ



- 1 พับหลังคาประทุนขึ้นและเปิดฝากระโปรงท้ายรถ
- 2 ถอดพรมบนพื้นช่องเก็บสัมภาระและถอดขอบกัน
ถลอกของช่องเก็บสัมภาระ
- 3 ถอดหมุดและยกส่วนด้านหน้าของขอบแต่งช่องเก็บ
สัมภาระออก
- 4 ถอดขอบกันถลอกข้างด้านขวา
- 5 ถอดตัวหนีบของขอบแต่งข้างด้านขวาและพับขอบ
แต่งไปข้างๆ ปลดขอแถบบนด้านหลังของขอบแต่ง
ข้างและถอดขอบแต่งข้าง



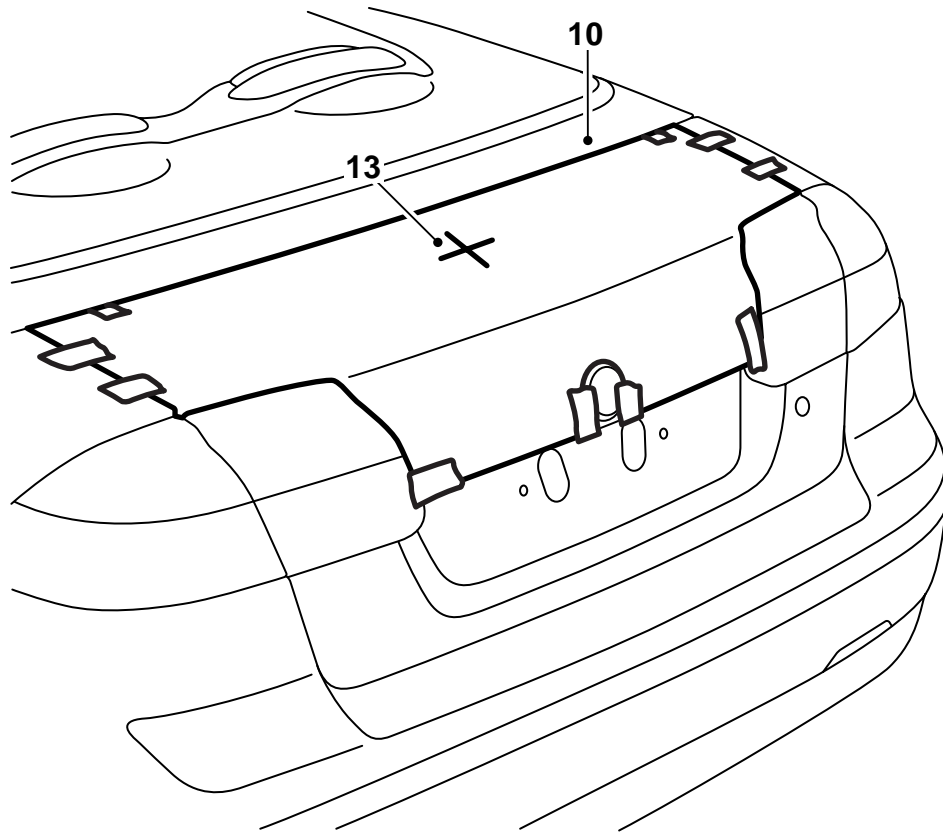
F930A253

6 **US:** ถอดด้ามจับตู้เงิน

7 ถอดด้ามจับปิดบนด้านในของฝากระโปรงท้ายรถ
ถอดหมุดสองชิ้นและถอดขอบแต่งของฝากระโปรง
ท้ายรถ

US: ถอดสลักเกลียวสำหรับกลไกการเปิดตู้เงิน
และวางกลไกไปด้านข้าง

8 ปิดฝากระโปรงท้ายรถ



F930A254

- 9 ตัดส่วนต่างๆ ของแม่แบบออกและติดเทปเข้าด้วยกัน จัดแนวส่วนต่างๆ ของแม่แบบโดยใช้ไม้บรรทัด
- รถยนต์ที่มีสปอยเลอร์บนฝากระโปรงท้ายรถ:
ตัดออกตามเครื่องหมายสำหรับสปอยเลอร์เพื่อให้สามารถวางแม่แบบราบบนฝากระโปรงท้ายรถ
- 10 ใส่แม่แบบบนฝากระโปรงท้ายรถและบนมุมด้านหน้าของฝากระโปรงท้ายรถ
- 11 ยกแม่แบบขึ้นและติดเทปในตำแหน่งที่จะเจาะรู
- 12 ใส่แม่แบบเข้าอีกครั้งและยึดด้วยเทปบนด้านต่างๆ ของฝากระโปรงท้ายรถและบนมุมด้านหน้าของฝากระโปรงท้ายรถ

สำคัญ

ตรวจสอบตำแหน่งของแม่แบบและปรับตามความจำเป็น

- 13 เจาะรูตามเครื่องหมาย

สำคัญ

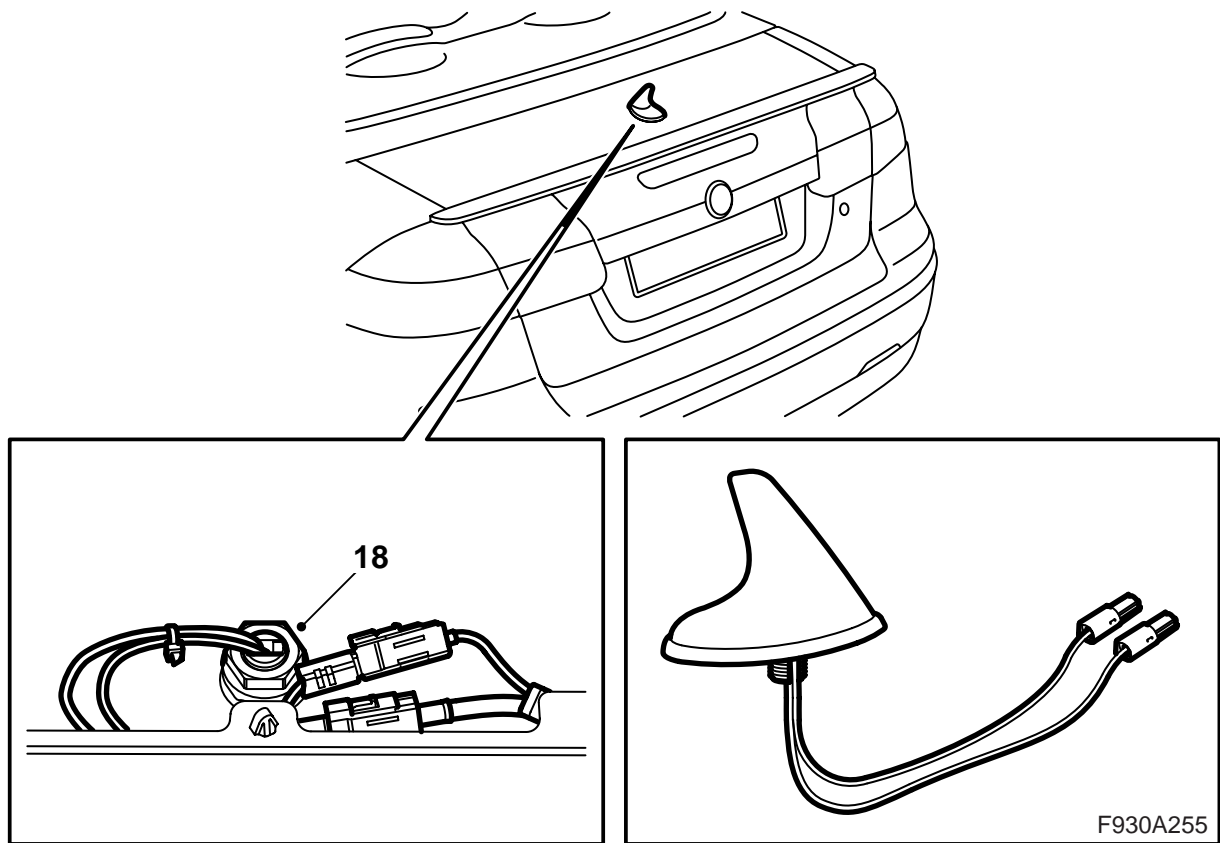
อย่าใช้ลิ้มทำเครื่องหมายตำแหน่งรู
อย่ากดสว่านกับฝากระโปรงท้ายรถเมื่อทำการเจาะ

เริ่มด้วยเจาะด้วยดอกสว่านขนาด 2 มม. จากนั้นเจาะด้วยดอกสว่านขนาด 5 มม. และดอกสว่านขนาด 14 มม. เป็นตัวสุดท้าย

- 14 ถอดแม่แบบและชั้นเทปทั้งหมด

- 15 ตะไบรูและเอาผงตะไบและผงสีออกให้หมด

ทำความสะอาดด้วยน้ำยาทำความสะอาด Teroson FL ทา Standex 1K Fullprimer ทาสีเคลือบ ทาสารสีของ Terotex HV 400 บนพื้นผิวด้านใน

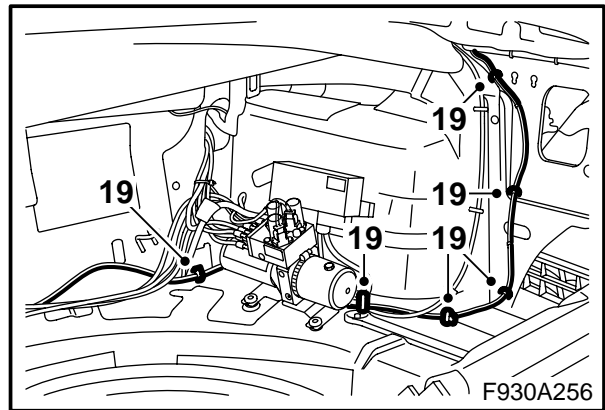
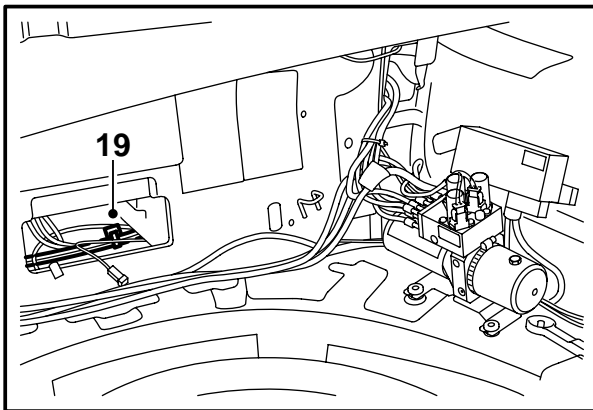
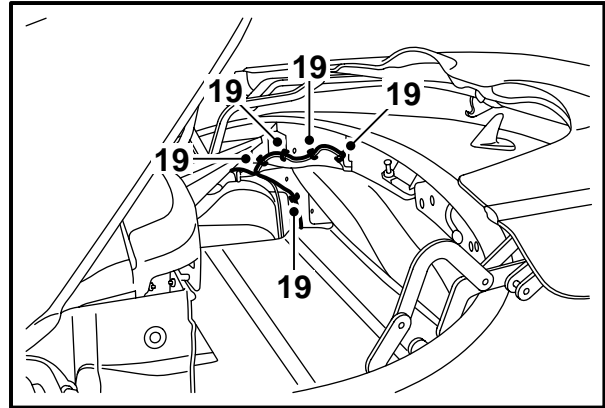
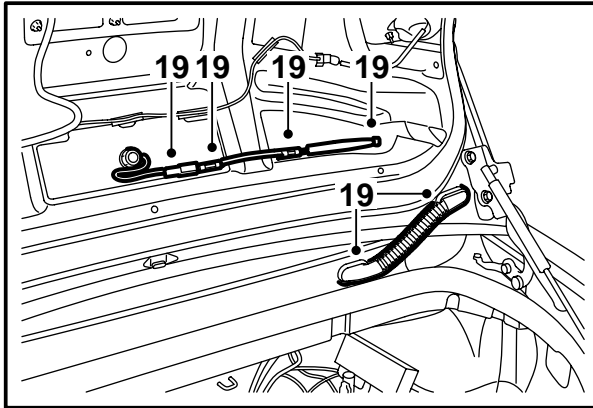


- 16 ถอดตัวนำพลาสติกจากปลอกเกลียวของเสาอากาศ
- 17 สอดสายเคเบิลเสาอากาศผ่านรูในฝากระโปรงท้ายรถและจัดทิศเสาอากาศในด้านยาวของรถยนต์

หมายเหตุ

สามารถใช้ฐานกระจกส่องหลังเป็นตัวช่วย
การปรับแนวได้

- 18 ติดเสาอากาศ
- ค่าแรงบิดที่กำหนดในการขัน: 2 นิวตันเมตร
(1.5 ปอนด์ฟุต)



19 ติดสายเคเบิลเสื่ออากาศของชุดดังนี้:

- สอดสายเคเบิลเสื่ออากาศผ่านรูในฝากระโปรงท้ายรถและต่อเชื่อมกับเสื่ออากาศ
- สอดสายเคเบิลเสื่ออากาศผ่านรูในตัวถังและติดที่สูลมยาง

- สอดสายเคเบิลเสื่ออากาศเข้าในทอร์ชั่นบ็อกและไปจนถึงตรงกลางของทอร์ชั่นบ็อก
- ยึดสายเคเบิลเสื่ออากาศกับสายไฟมัดรวมที่มีอยู่

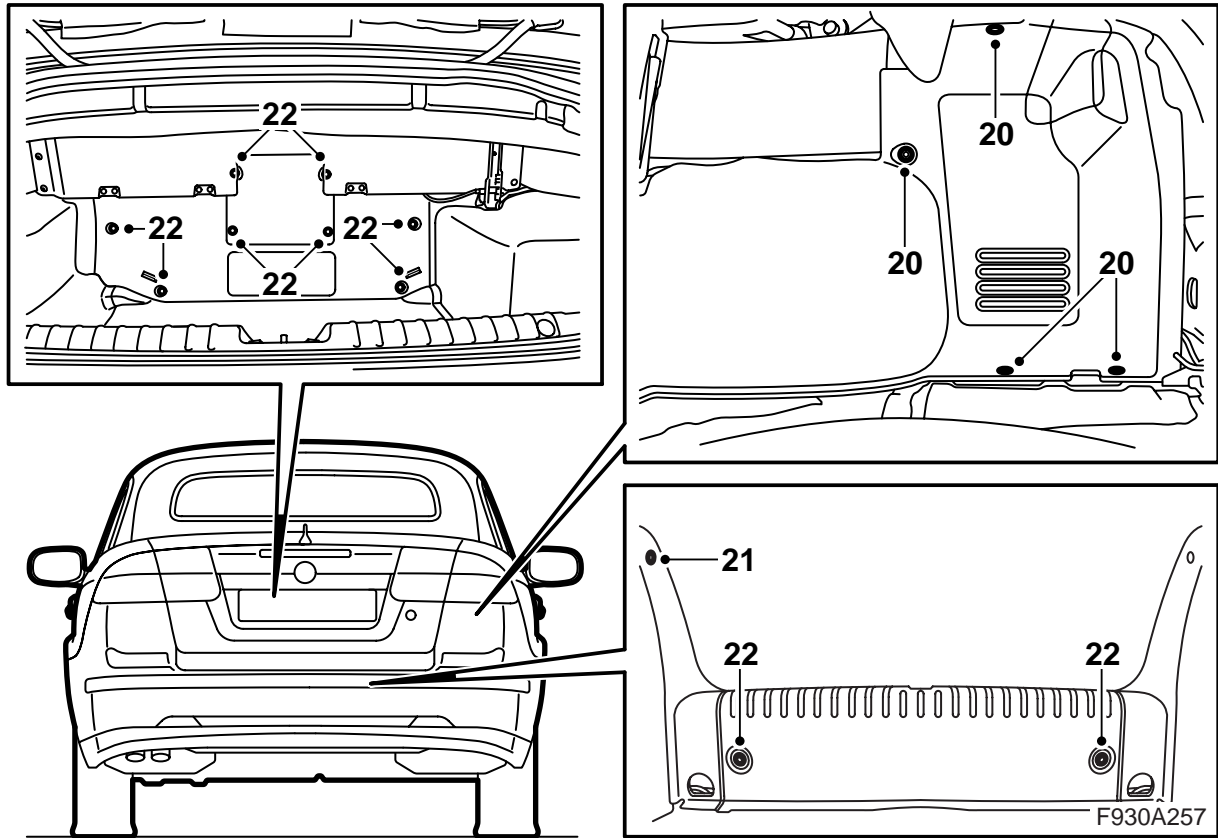
สำคัญ

ตรวจสอบว่าที่สูลมยางของสายไฟมัดรวมติดตั้งอยู่อย่างถูกต้องในปลายทั้งสองเพื่อหลีกเลี่ยงรอยร้าว

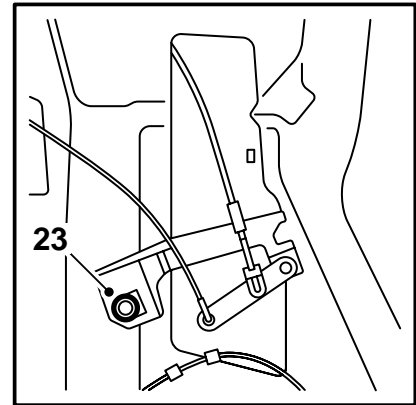
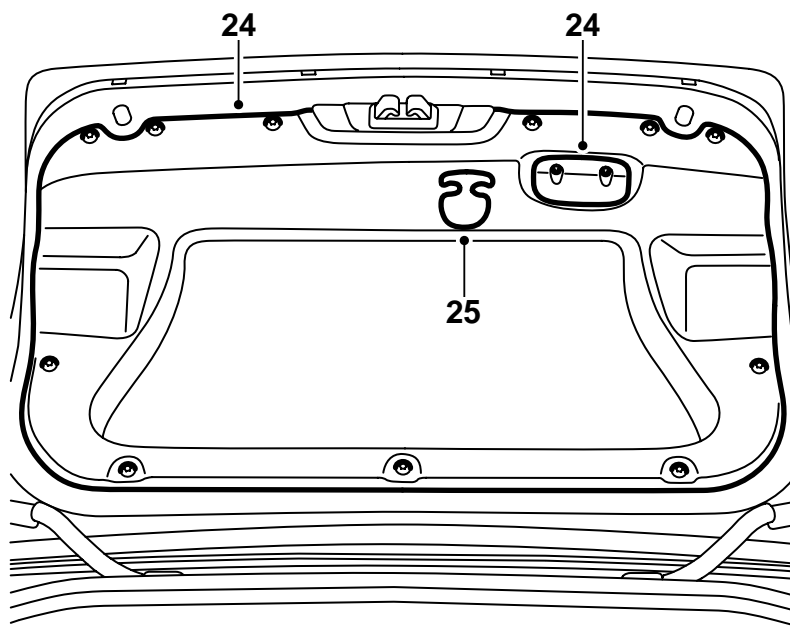
- สอดสายเคเบิลเสื่ออากาศในช่องเก็บหลังคาประตูและลงด้านล่างในช่องเก็บสัมภาระ

สำคัญ

เพื่อให้สามารถทำสิ่งดังกล่าวได้ ฝากระโปรงท้ายรถจะต้องปิดอยู่และฝากรอบหลังคาประตูเปิดอยู่ จากนั้นปิดฝากรอบหลังคาประตูและเปิดฝากระโปรงท้ายรถ



- 20 ใส่ขอบแต่งข้างด้านขวาและใส่ขอบแถบให้แน่น
ติดตัวหนีบ
- 21 ใส่ตัวป้องกันขอบแต่งด้านข้าง
- 22 ติดส่วนด้านหน้าของขอบแต่งของช่องเก็บสัมภาระ
และขอบกันถลอก วางพรมบนพื้นช่องเก็บสัมภาระ



F930A258

- 23 **US:** ติดกลไกการเปิดฉุกเงิน
- 24 ติดขอบแต่งบนด้านในของฝากระโปรงท้ายรถ
ติดหมุดสองชั้นและติดด้ามจับปิด
- 25 **US:** ติดด้ามจับเปิดฉุกเงิน
- 26 ปิดฝากระโปรงท้ายรถ