

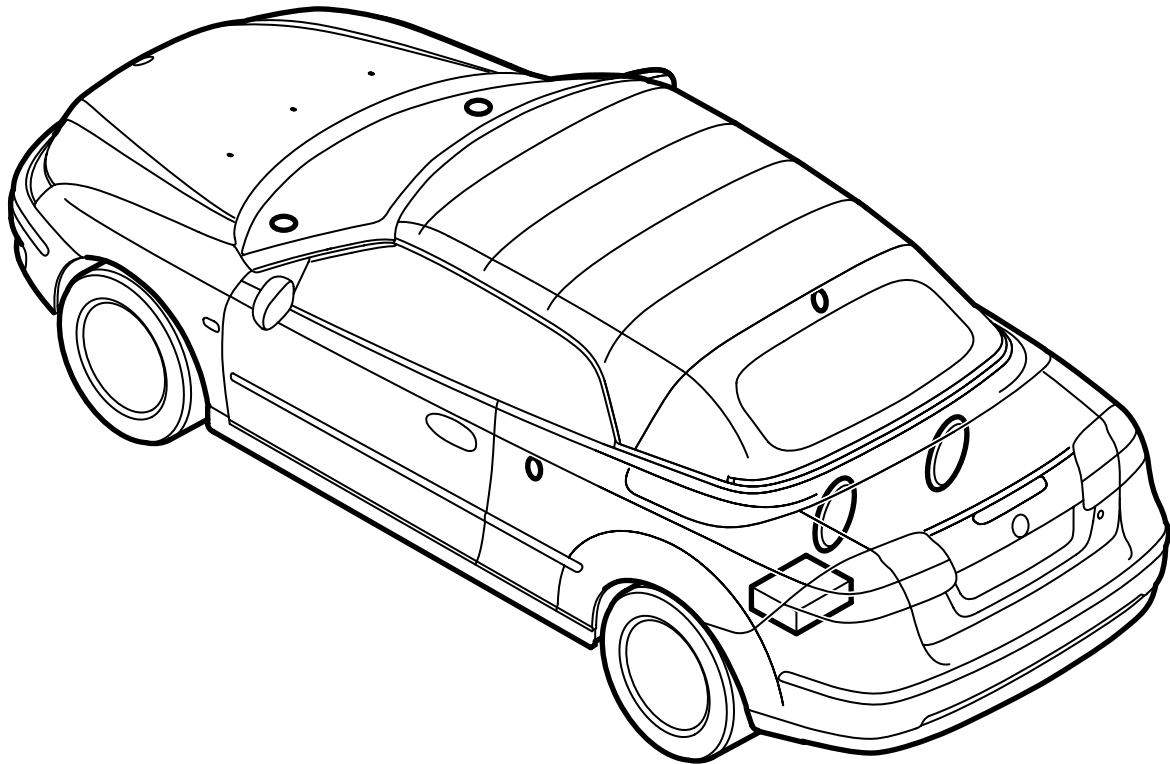


**MONTERINGSANVISNING · INSTALLATION INSTRUCTIONS
MONTAGEANLEITUNG · INSTRUCTIONS DE MONTAGE**

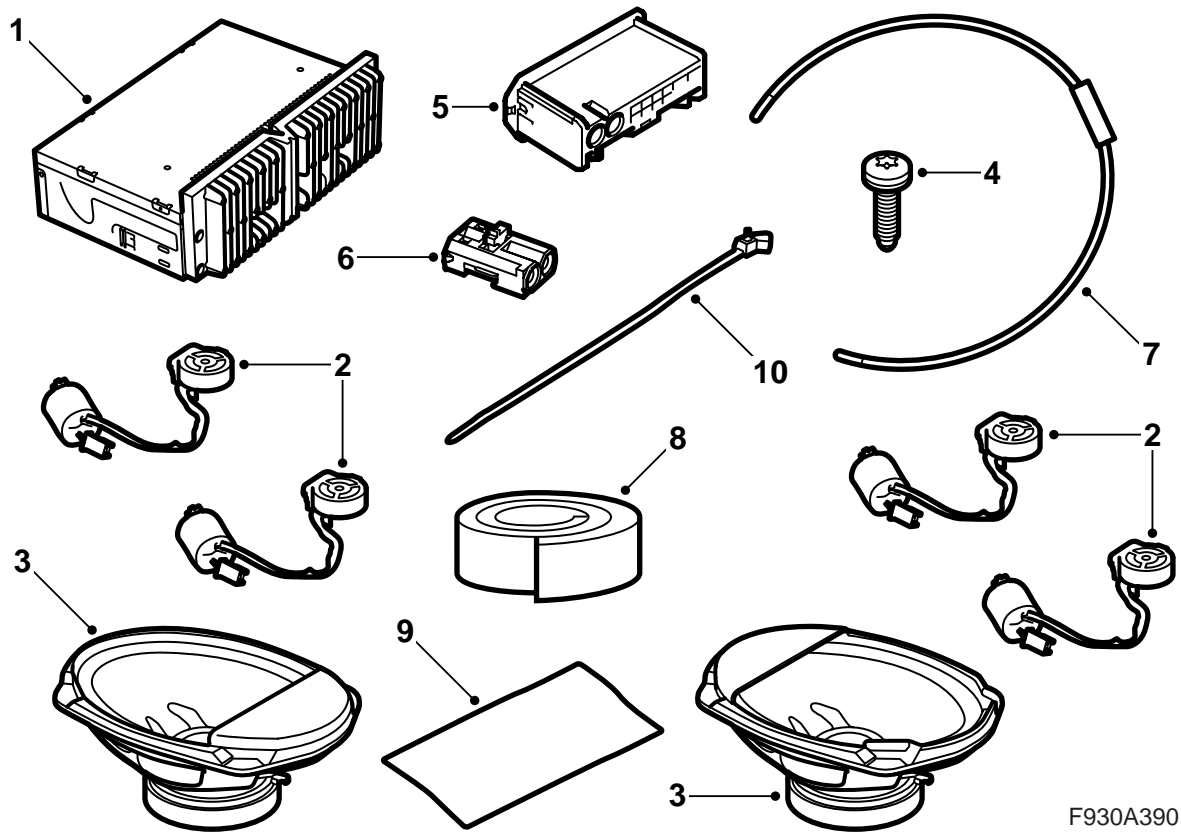
Saab 9-3 CV M04-

การอัปเดตเป็นระบบเสียง Prestige 300

Accessories Part No.	Group	Date	Instruction Part No.	Replaces
12 832 504 32 000 555	9:36-26	Mar 05	12 832 514	12 832 514 Jul 04



F930A205

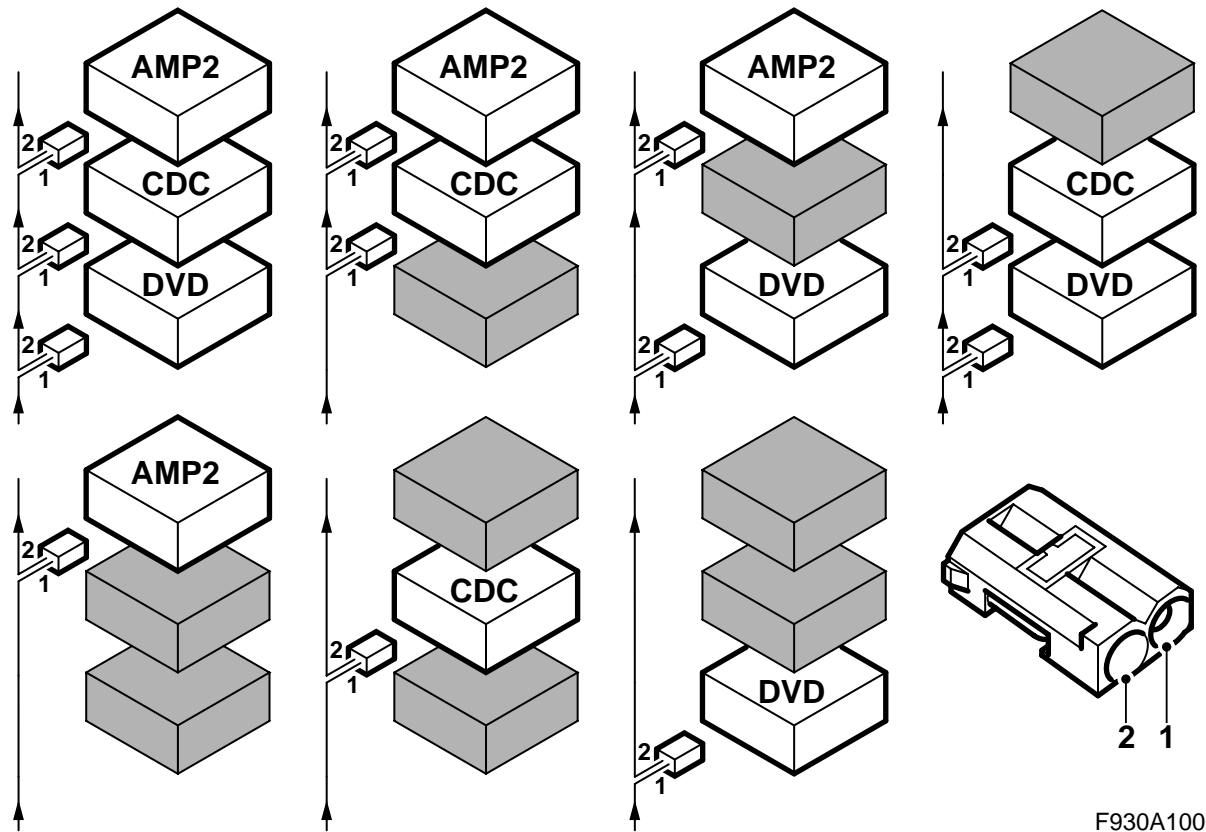


F930A390

- 1 แอมพลิฟายเออร์
- 2 ลำโพงเสียงแหลม (x4)
- 3 ลำโพงเสียงทุ้ม (x2)
- 4 สกรู (x8)
- 5 ฝาครอบ เรือนขั้วต่อสาย
- 6 ขั้วต่อสาย สายเคเบิลไฟเบอร์ออปติกแบบ 2 ขา
- 7 สายเคเบิลไฟเบอร์ออปติก (x3)
 - ระหว่างชุดต่างๆ ในคอนโซลของช่องเก็บสัมภาระ (ยาว 455 มม.)
 - แอมพลิฟายเออร์ - ฐานยึดช่องเก็บสัมภาระ (ยาว 1850 มม.)
 - ฐานยึดช่องเก็บสัมภาระ - ทอร์ชั่นบ็อก (ยาว 1195 มม.)
- 8 ฉนวนกันเสียง แถบยาง
 - 2100 มม.
 - 850 มม.
 - 750 มม. (x2)
- 9 ฉนวนกันเสียง ผ้าสักหลาด (x2)
- 10 เช็มขั้วรัดสายไฟ (x7)

นอกจากนี้ยังต้องการชิ้นส่วนต่อไปนี้
(สั่งแยกต่างหาก)

คอนโซลสำหรับอุปกรณ์ในช่องเก็บสัมภาระ
(รถยนต์บางคัน)



F930A100

การรับส่งสัญญาณของบัส

หลายส่วนของระบบไฟฟ้าของรถยนต์ติดต่อสื่อสารโดยใช้บัส มีการติดต่อสื่อสารบัสต่างๆ กัน 3 ชนิดคือ: บัส P (Powertrain, บัสถ่ายทอดกำลัง), บัส I (Instrument Bus, บัสอุปกรณ์) และบัส O (Optic bus, บัสออปติก) ระบบเสียงพร้อมระบบค้นหาทิศทางและระบบโทรศัพท์ติดต่อสื่อสารผ่านบัส O

บัส O เป็นบัสออปติกและเป็นบัสวงแหวน สายเคเบิลไฟเบอร์ออปติกสองตัวจะต่อเชื่อมกับชุดควบคุม แต่ละตัวที่มีอยู่บนบัส สายเคเบิลไฟเบอร์สายหนึ่งสำหรับการรับและสายหนึ่งสำหรับการส่ง ข้อความที่รับจะถูกแปลงโดยชุดควบคุมแต่ละตัวจากสัญญาณออปติกเป็นไฟฟ้าและจากนั้นแปลงกลับเป็นออปติกเมื่อส่งความเร็วในการขนส่งข้อมูลของบัส O เท่ากับ 25 เมกกะไบต์/วินาที

สำคัญ

เป็นสิ่งสำคัญอย่างยิ่งที่ทุกสิ่งที่ต่อเชื่อมกับบัส O จะถูกต่อเชื่อมในลำดับพิเศษ รูปภาพ และวงแหวนจะครบวงจรอยู่ตลอดเวลา

การต่อเชื่อมในวิธีอื่นนอกเหนือจากที่อธิบายในคู่มือการติดตั้งนี้อาจทำให้ระบบหลายระบบของรถยนต์ไม่ทำงาน

AMP1 เป็นแอมพลิฟายเออร์หลังขอบแต่งข้างด้านหลังซ้าย

AMP2 เป็นตัวเสริมความแข็งแรงข้างกล่องจ่ายไฟด้านหลัง

CDC เป็นตัวเปลี่ยน CD ข้างกล่องจ่ายไฟด้านหลัง

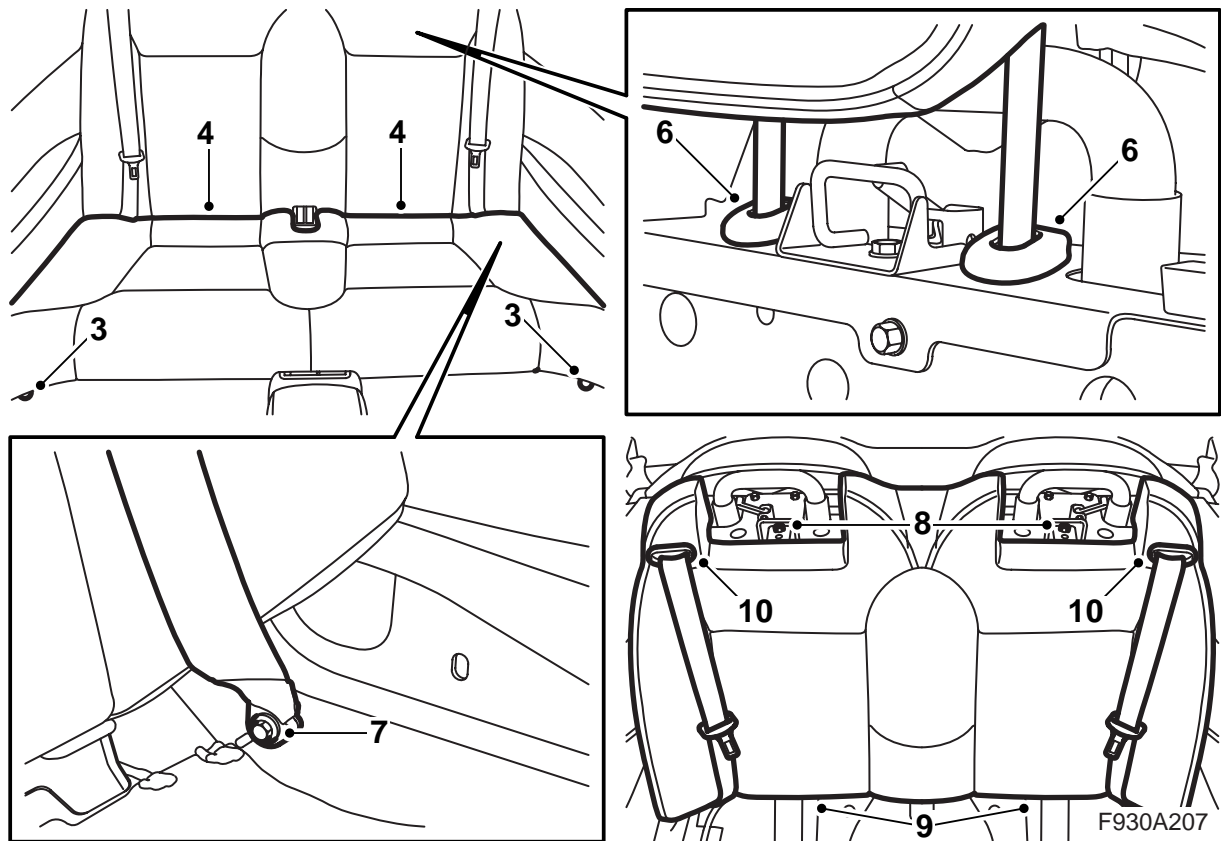
DVD เป็นเครื่องเล่น DVD ข้างกล่องจ่ายไฟด้านหลัง

เมื่อทำการติดตั้งอุปกรณ์ใหม่ที่จะต่อเชื่อมกับบัส O เป็นสิ่งสำคัญที่จะต่อเชื่อมเข้าในด้านที่ถูกต้องของอุปกรณ์ที่มีอยู่แล้ว

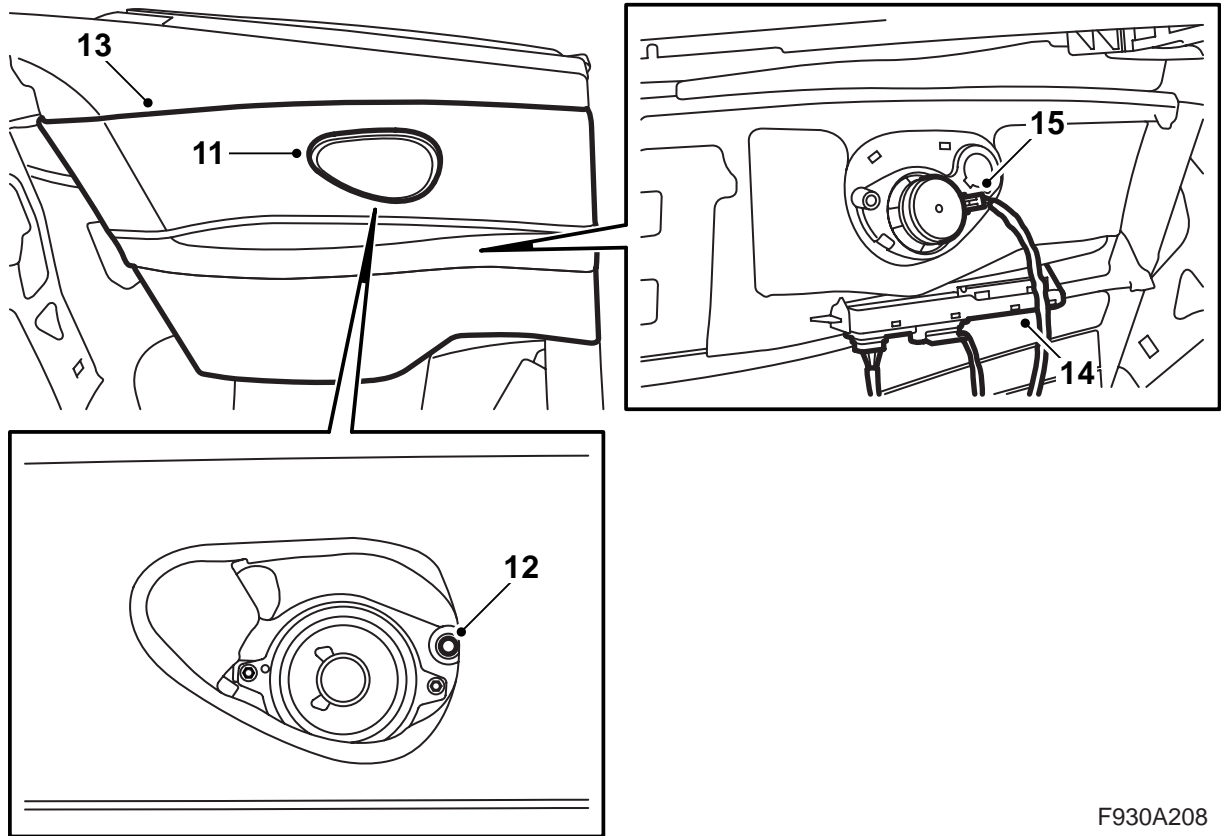
สำคัญ

จะต้องจัดการกับสายเคเบิลไฟเบอร์ออฟติก
อย่างระมัดระวังเพื่อไม่ให้สัญญาณบิดเบือน

- เป็นสิ่งสำคัญอย่างยิ่งที่สายไฟสองเส้นในขั้วต่อ
สายจะต้องไม่สลับกัน
 - อย่าต่อสายเคเบิล
 - อย่างอสายไฟที่เส้นผ่าศูนย์กลางต่ำกว่า 25 มม.
 - อย่าให้สายไฟอยู่ใกล้อุณหภูมิสูงกว่า 85 องศา-
เซลเซียส
 - ปลายต่างๆ ของสายไฟจะต้องไม่สกปรก
 - อย่าให้สายเคเบิลถูกกระแทกเนื่องจากอาจทำให้
พลาสติกใสกลายเป็นสีขาว ซึ่งจะลดความเข้มของ
แสงและทำให้เกิดการรบกวนการติดต่อสื่อสารได้
 - อย่าให้สายไฟถูกขึงตึงกับขอบคมเนื่องจากอาจ
เพิ่มการลดสัญญาณได้
-

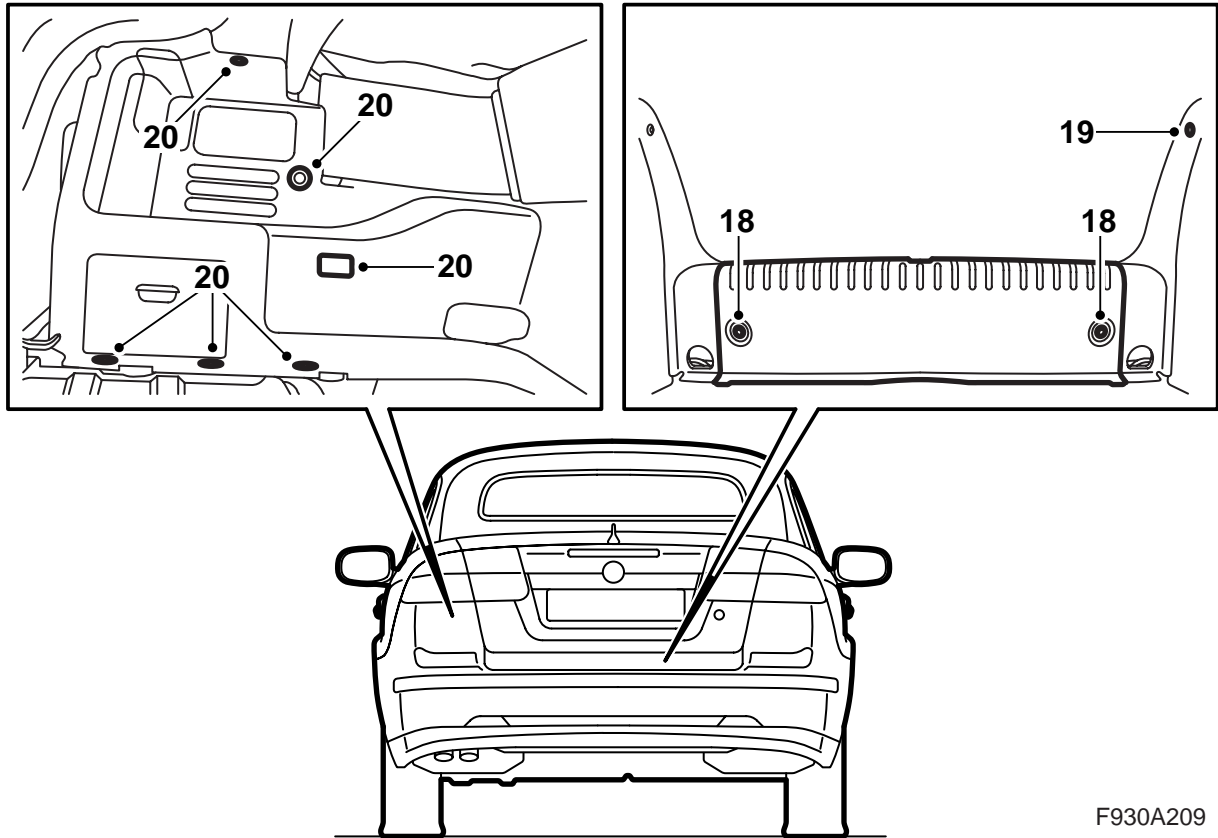


- 1 พับหลังประทุนลงเต็มที่แต่ปล่อยให้ฝาครอบหลังคา
ประทุนเปิดอยู่
- 2 เปิดกระจกข้างด้านหลังทางด้านซ้ายอย่างเต็มที่
- 3 ถอดสลักเกลียวที่ยึดเบาะนั่งของที่นั่งด้านหลังใน
ขอบหน้า
- 4 ยกเบาะนั่งขึ้นและดึงไปข้างหน้าเพื่อให้คลายตัว
ออก
- 5 ดึงเบาะรองศีรษะทั้งสองขึ้นไปจนถึงตำแหน่งสูงสุด
- 6 กดตัวล็อกเข้าบานปlovakของเบาะรองศีรษะ ถือตัว-
ล็อกเข้าค้ำไว้และถอดเบาะรองศีรษะ
- 7 ถอดสลักเกลียวสำหรับตัวยึดด้านล่างของเข็มขัด
นิรภัย
- 8 ถอดสลักเกลียวสองตัวสำหรับตัวยึดด้านบนของ
พนักพิงหลัง
- 9 ดึงส่วนล่างของพนักพิงหลังไปข้างหน้า และยก
พนักพิงหลังขึ้น
- 10 กดตัวนำของเข็มขัดนิรภัยออกจากพนักพิงหลังและ
สอดเข็มขัดนิรภัยออกจากตัวนำและพนักพิงหลัง



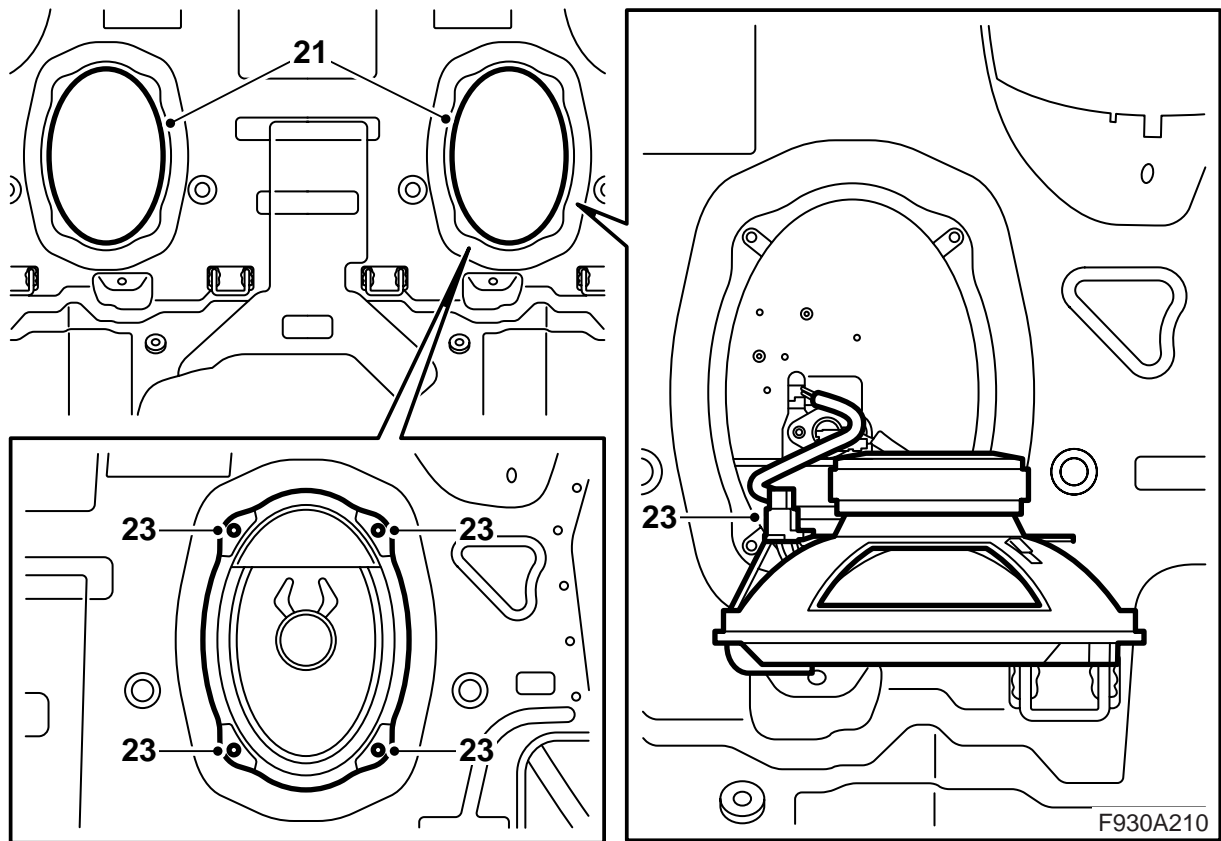
F930A208

- 11 ถอดตะแกรงลำโพงอย่างระมัดระวังจากขอบแต่งข้างด้านหลังซ้าย ใช้เครื่องมือถอด 82 93 474
- 12 ถอดสลักเกลียวที่ยึดขอบแต่งข้างด้านหลังบนด้านซ้าย
- 13 ยกขอบแต่งข้างขึ้น ระวังตัวกันยาง
- 14 ปลดชุดควบคุมออกจากขอบแต่งข้าง แต่อย่าถอดขั้วต่อสายของชุดควบคุมเนื่องจากรหัสแสดงข้อบกพร่องจะถูกสร้างขึ้น
- 15 ถอดขั้วต่อสายของลำโพงและถอดขอบแต่งข้าง



F930A209

- 16 พับหลังคาประทุนขึ้นและเปิดฝากระโปรงท้ายรถ
- 17 ถอดสายเคเบิลขั้วลบของแบตเตอรี่และเอากุญแจออกจากสวิทช์กุญแจสตาร์ท
- 18 ถอดพรมบนพื้นช่องเก็บสัมภาระ และถอดขอบกันถลอกของช่องเก็บสัมภาระ
- 19 ถอดตัวกันขอบกันถลอกด้านข้างบนด้านซ้าย
- 20 ถอดตัวหนีบของขอบแต่งข้างด้านซ้ายและพับขอบแต่งไปข้างๆ ปลดแถบบนด้านหลังของขอบแต่งข้าง และถอดขั้วต่อสายจากไฟส่องสว่างช่องเก็บสัมภาระ ถอดขอบแต่งข้าง



- 21 ถอดฝาครอบของลำโพงเสียงหุ้ม
 22 หาขั้วต่อสายของลำโพงเสียงหุ้ม
 23 ต่อเชื่อมและติดตั้งลำโพงเสียงหุ้ม

สำคัญ

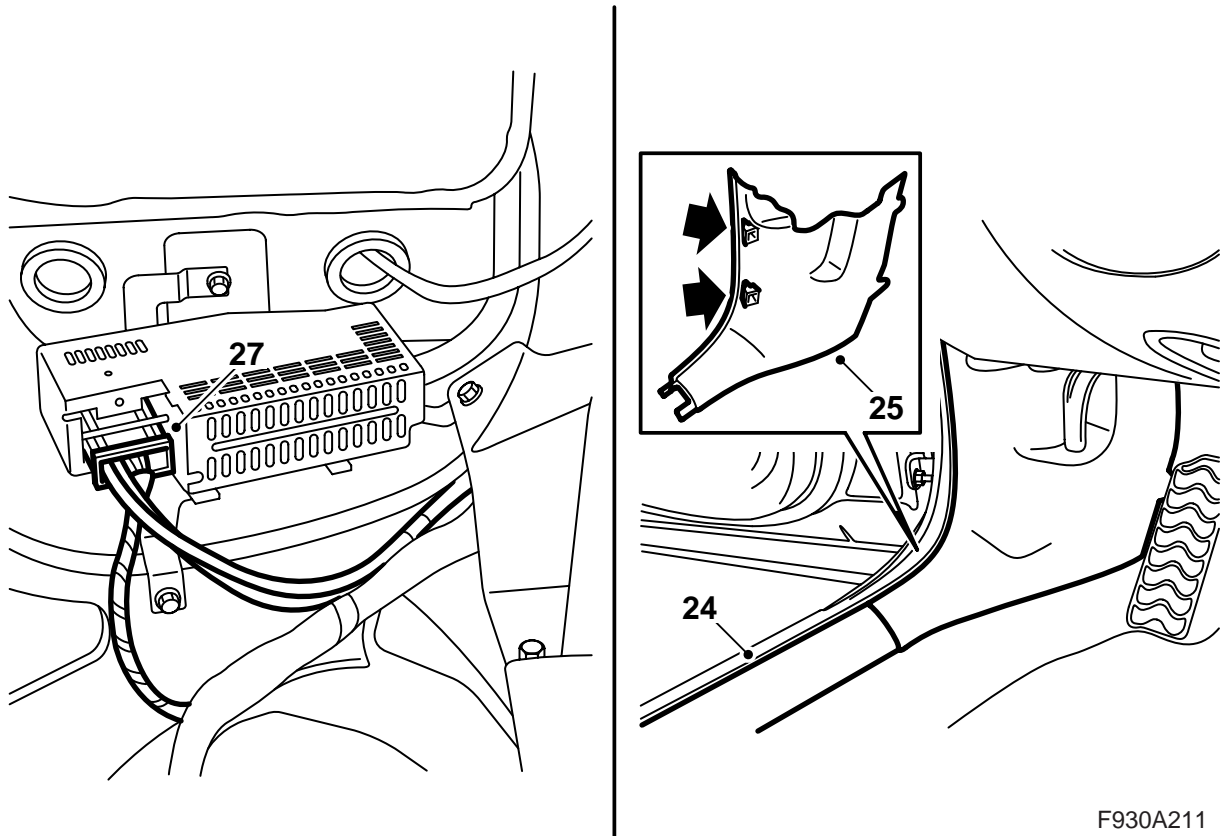
จะต้องติดตั้งลำโพงโดยมีฝาครอบอยู่ด้านหลัง

รถยนต์ที่ไม่มีคอนโซลข้างกล่องจ่ายไฟ

ด้านหลัง: ทำต่อที่ข้อ 24

รถยนต์ที่มีการติดตั้งฐานยึดข้างกล่องฟิวส์

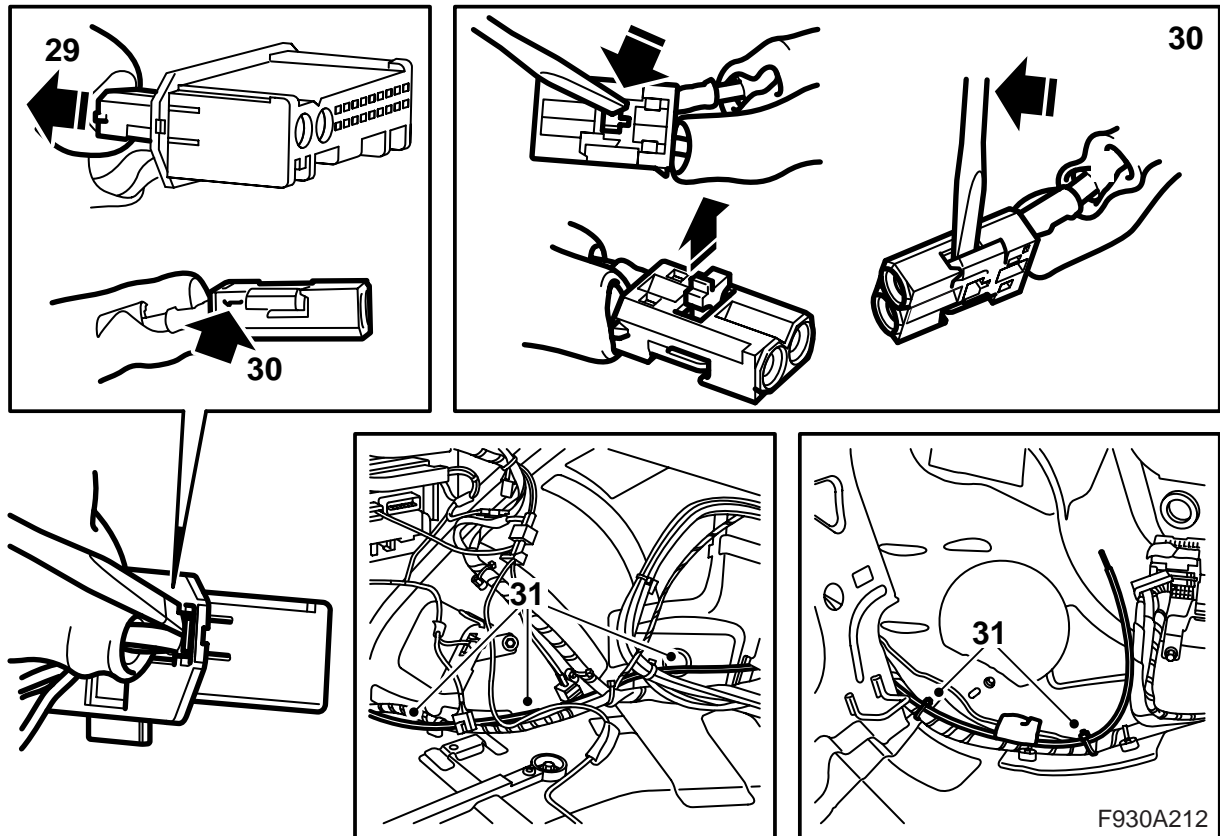
ด้านหลัง: ทำต่อที่ข้อ 54



F930A211

**รถยนต์ที่ไม่มีคอนโซลข้างกล่องจ่ายไฟ
ด้านหลัง**

- 24 ถอดขอบกันถลอกบนด้านซ้ายของรถยนต์
- 25 ถอดด้านล่างของขอบแต่งเสาขอบประตู A บนด้านซ้าย
- 26 วางที่นั่งด้านหน้าซ้ายในตำแหน่งด้านหน้าสุดของ
มันและพับพนักพิงหลังไปข้างหน้า
- 27 ถอดขั้วต่อสายจากแอมป์ไฟเออร์



รถยนต์ที่ไม่มีคอนโซลข้างกล่องจ่ายไฟ ด้านหลัง

28 หาสายเคเบิลไฟเบอร์ออปติกที่หมายสีเขียวไว้ข้าง
แอมพลิฟายเออร์

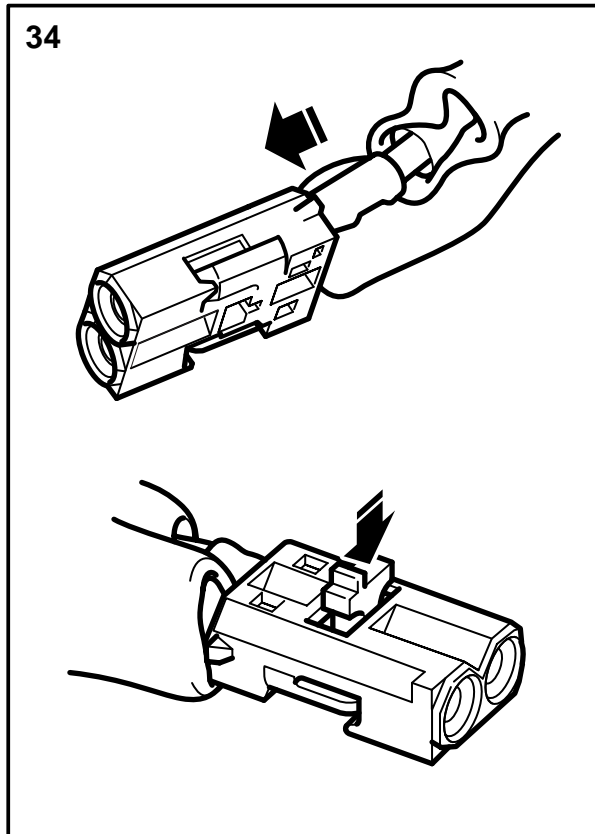
ถ้าเครื่องหมายสีหายไปและถ้ามีคอนโซลข้าง
กล่องจ่ายไฟด้านหลัง: ทำตามคำอธิบายในข้อ 50
และ 51 ในคำอธิบายการติดตั้งนี้ ส่งไฟด้วยหลอด
ไฟที่สายเคเบิลไฟเบอร์ออปติกข้างแอมพลิฟาย-
เออร์ และสังเกตสายเคเบิลไฟเบอร์ออปติกในช่อง
เก็บสัมภาระเพื่อให้สามารถระบุสายเคเบิลไฟเบอร์
ออปติกที่มีอยู่ ทำเครื่องหมายด้วยชั้นเทป

สำคัญ

จะต้องจัดการกับสายเคเบิลไฟเบอร์ออปติก
อย่างระมัดระวังเพื่อไม่ให้สัญญาณบิดเบือน

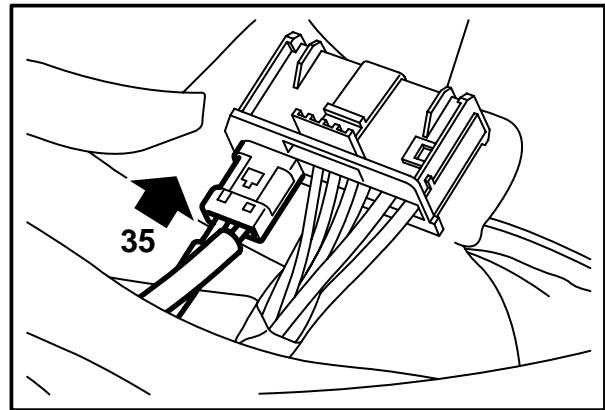
- เป็นสิ่งสำคัญอย่างยิ่งที่สายไฟสองเส้นในหัวต่อ
สายจะต้องไม่สลับกัน
- อย่งอสายไฟที่เส้นผ่าศูนย์กลางต่ำกว่า 25 มม.
- ปลายต่างๆ ของสายไฟจะต้องไม่สกปรก
- อย่าให้สายเคเบิลถูกกระแทกเนื่องจากอาจทำให้
พลาสติกใสกลายเป็นสีขาว ซึ่งจะลดความเข้มของ
แสงและทำให้เกิดการรบกวนการติดต่อสื่อสารได้
- อย่าให้สายไฟถูกขึงตึงกับขอบคมเนื่องจากอาจ
เพิ่มการลดสัญญาณได้

-
- 29 ถอดขั้วต่อสายของสายเคเบิลไฟเบอร์ออปติก (ขั้วต่อสายอันเล็ก) จากขั้วต่อสายของแอมพลิฟายเออร์
 - 30 ถอดสายเคเบิลไฟเบอร์ออปติกที่ต่อเชื่อมอยู่กับ ตำแหน่ง 1 โดยเปิดตัวล็อคในขั้วต่อสายและยกห่วง อย่างระมัดระวัง
 - 31 วางสายเคเบิลไฟเบอร์ออปติกของชุดตามสายไฟ มัดรวมที่มีของรถยนต์จากแอมพลิฟายเออร์ไปยัง กล่องจ่ายไฟด้านหลัง
 - 32 ถอดตัวป้องกันจากการต่อเชื่อมบนสายเคเบิลไฟเบอร์ออปติกของชุด
 - 33 ใส่ฝาครอบกันบนการต่อเชื่อมของสายเคเบิลไฟเบอร์ออปติกที่ถอดออกและย้ายสายเคเบิลไฟเบอร์ออปติกไปข้างๆ อย่างระมัดระวังเพื่อไม่ให้เสียหาย

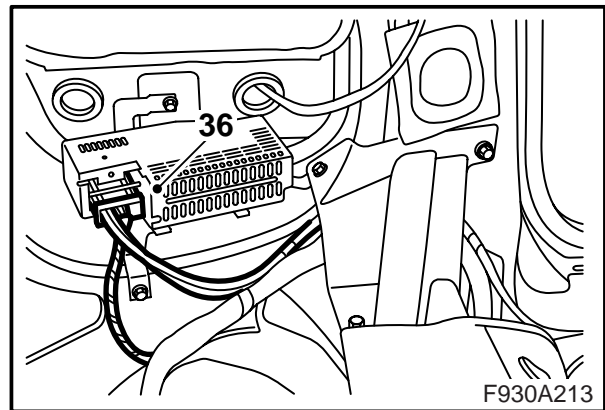


รถยนต์ที่ไม่มีคอนโซลข้างกล่องจ่ายไฟ
ด้านหลัง

- 34 ตรวจสอบว่าสายเคเบิลไฟเบอร์ออฟติกไม่พับตัว และติดตั้งการต่อเชื่อมบนสายเคเบิลไฟเบอร์ออฟติกในตำแหน่งที่ 1 ในหัวต่อสายอันเล็กกับแอมพลิฟายเออร์ ติดตั้งตัวล็อก



35 ใส่หัวต่อสายอันเล็กในหัวต่อสายอันใหญ่

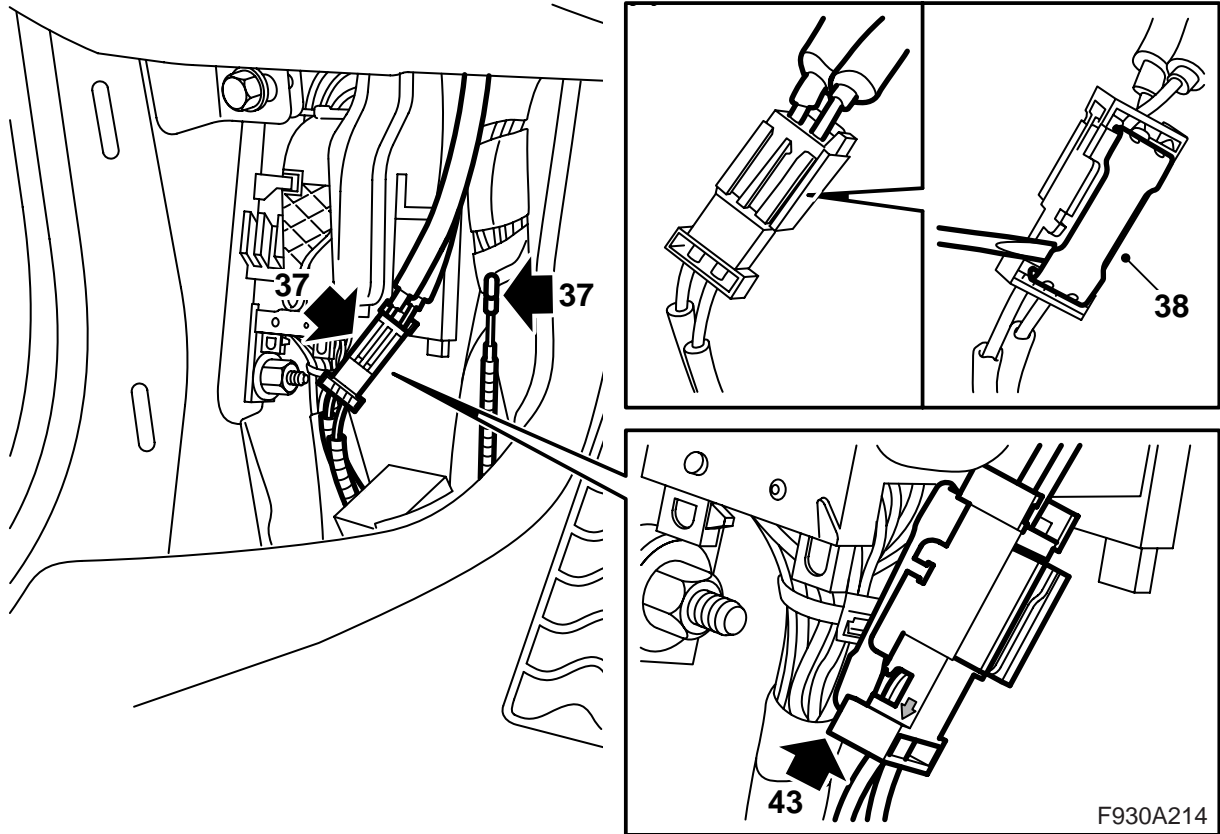


36 ต่อเชื่อมแอมพลิฟายเออร์

สำคัญ

จะต้องจัดการกับสายเคเบิลไฟเบอร์ออฟติกอย่างระมัดระวังเพื่อไม่ให้สัญญาณบิดเบือน

- เป็นสิ่งสำคัญอย่างยิ่งที่สายไฟสองเส้นในหัวต่อสายจะต้องไม่สลับกัน
- อย่งอสายไฟที่เส้นผ่าศูนย์กลางต่ำกว่า 25 มม.
- ปลายต่างๆ ของสายไฟจะต้องไม่สกปรก
- อย่าให้สายเคเบิลถูกระแทกเนื่องจากอาจทำให้พลาสติกใสกลายเป็นสีขาว ซึ่งจะลดความเข้มของแสงและทำให้เกิดการรบกวนการติดต่อสื่อสารได้
- อย่าให้สายไฟถูกขึงตึงกับขอบคมเนื่องจากอาจเพิ่มการลดสัญญาณได้



รถยนต์ที่ไม่มีคอนโซลข้างกล่องจ่ายไฟ ด้านหลัง

- 37 หาสายเคเบิลไฟเบอร์ออฟติกและขั้วต่อสายที่อยู่หลวมๆ ที่มีสายเคเบิลไฟเบอร์ออฟติกต่อเชื่อมอยู่ข้างเสาขอบประตู A ด้านซ้าย (ติดเทปไปทางช่องสายเคเบิล)

⚠ คำเตือน

แสงสีแดงที่มองเห็นได้เป็นเลเซอร์ระดับ 1

อย่ามองตรงไปในไฟเบอร์ออฟติกหรือขั้วต่อสายของชุดควบคุมในระยะใกล้ อาจทำให้เกิดความเสียหายแก่นัยน์ตาได้ถ้าระยะระหว่างตาและแหล่งแสงน้อยกว่า 20 มม.

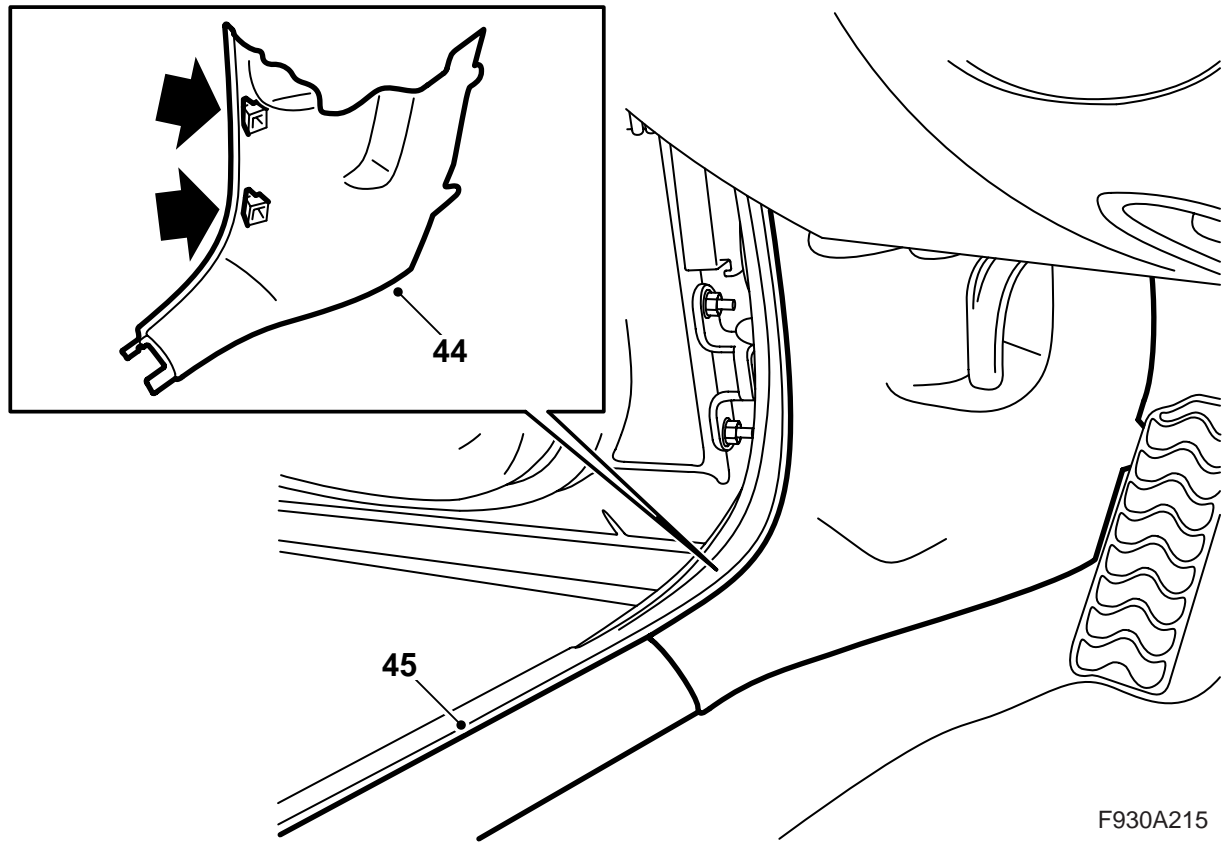
- 38 ยกแถบล็อคของขั้วต่อขึ้น
- 39 ถอดสายเคเบิลไฟเบอร์ออฟติกจากตำแหน่งในขั้วต่อที่ลูกศรชี้ทางด้านนอกไปทางสายเคเบิลไฟเบอร์ออฟติก

สำคัญ

จะต้องจัดการกับสายเคเบิลไฟเบอร์ออฟติกอย่างระมัดระวังเพื่อไม่ให้สัญญาณบิดเบือน

- เป็นสิ่งสำคัญอย่างยิ่งที่สายไฟสองเส้นในขั้วต่อสายจะต้องไม่สลับกัน
- อย่าวางสายไฟที่เส้นผ่าศูนย์กลางต่ำกว่า 25 มม.
- ปลายต่างๆ ของสายไฟจะต้องไม่สกปรก
- อย่าให้สายไฟถูกขึงตึงกับขอบคมเนื่องจากอาจเพิ่มการลดสัญญาณได้

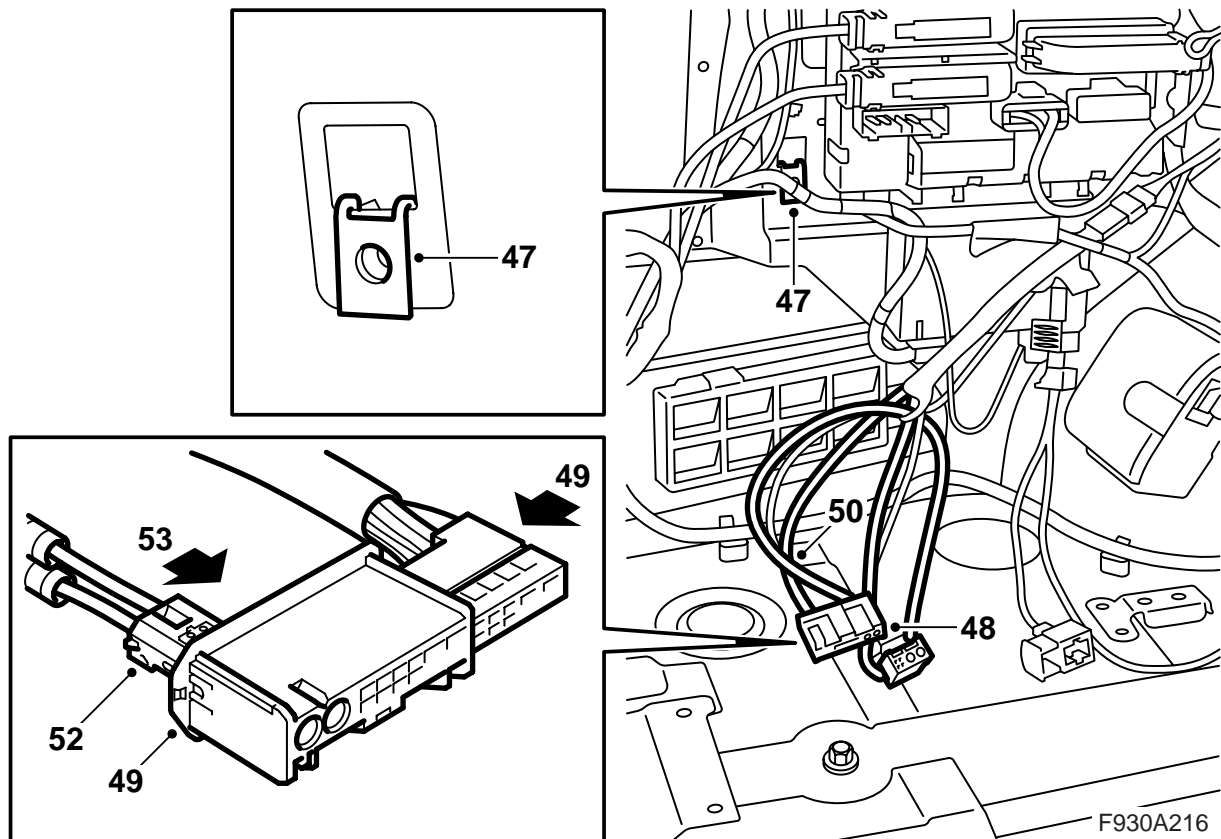
- 40 ถอดเทปยึดจากสายเคเบิลไฟเบอร์ออฟติกที่หลวม
- 41 ถอดตัวป้องกันจากการต่อเชื่อม
- 42 ใส่ฝาครอบกันบนการต่อเชื่อมของสายเคเบิลไฟเบอร์ออฟติกที่ถอดออก ย้ายสายเคเบิลไฟเบอร์ออฟติกไปข้างๆ อย่างระมัดระวังเพื่อไม่ให้เสียหายและวางหลังขั้วต่อสาย
- 43 ต่อการต่อเชื่อมสายเคเบิลไฟเบอร์ออฟติกอันใหม่ในขั้วต่อสายและใส่แถบล็อค



รถยนต์ที่ไม่มีคอนโซลข้างกล่องจ่ายไฟ
ด้านหลัง

44 ใส่ขอบแต่งของเสาขอบประตู A

45 ใส่ขอบกันถลอก



รถยนต์ที่ไม่มีคอนโซลข้างกล่องจ่ายไฟ
ด้านหลัง

- 46 วางฐานยึดในช่องเก็บสัมภาระ
- 47 ติดแป้นเกลียวตัวหนีบในรูสี่เหลี่ยมข้างกล่องพิวส์ด้านหลัง
- 48 หาขั้วต่อสายสำหรับแอมพลิฟายเออร์ข้างกล่องพิวส์ด้านหลัง ถอดเทปและดึงขั้วต่อสายไปข้างหน้า
- 49 ติดตั้งฝาครอบบนขั้วต่อสายของแอมพลิฟายเออร์
- 50 หาสายเคเบิลไฟเบอร์ออฟติกข้างกล่องจ่ายไฟด้านหลัง
- 51 ถอดตัวป้องกันจากการต่อเชื่อมสายเคเบิลไฟเบอร์ออฟติก

- 52 ต่อการต่อเชื่อมที่หมายสี่เหลี่ยมไว้บนสายเคเบิลไฟเบอร์ออฟติกในตำแหน่ง 1 ในขั้วต่อสายอันเล็กและการต่อเชื่อมที่ไม่ได้หมายไว้บนสายเคเบิลไฟเบอร์ออฟติกในตำแหน่ง 2 ในขั้วต่อสายอันเล็ก

สำคัญ

สำหรับรถยนต์ที่ไม่มีสายเคเบิลไฟเบอร์ออฟติกที่หมายไว้ด้วยสี่เหลี่ยม ให้ต่อสายเคเบิลไฟเบอร์ออฟติกที่ก่อนหน้านี้หมายไว้ด้วยเทปในตำแหน่ง 2 และอีกตัวหนึ่ง จะติดตั้งการต่อเชื่อมที่ไม่มีการหมายไว้ในตำแหน่ง 1

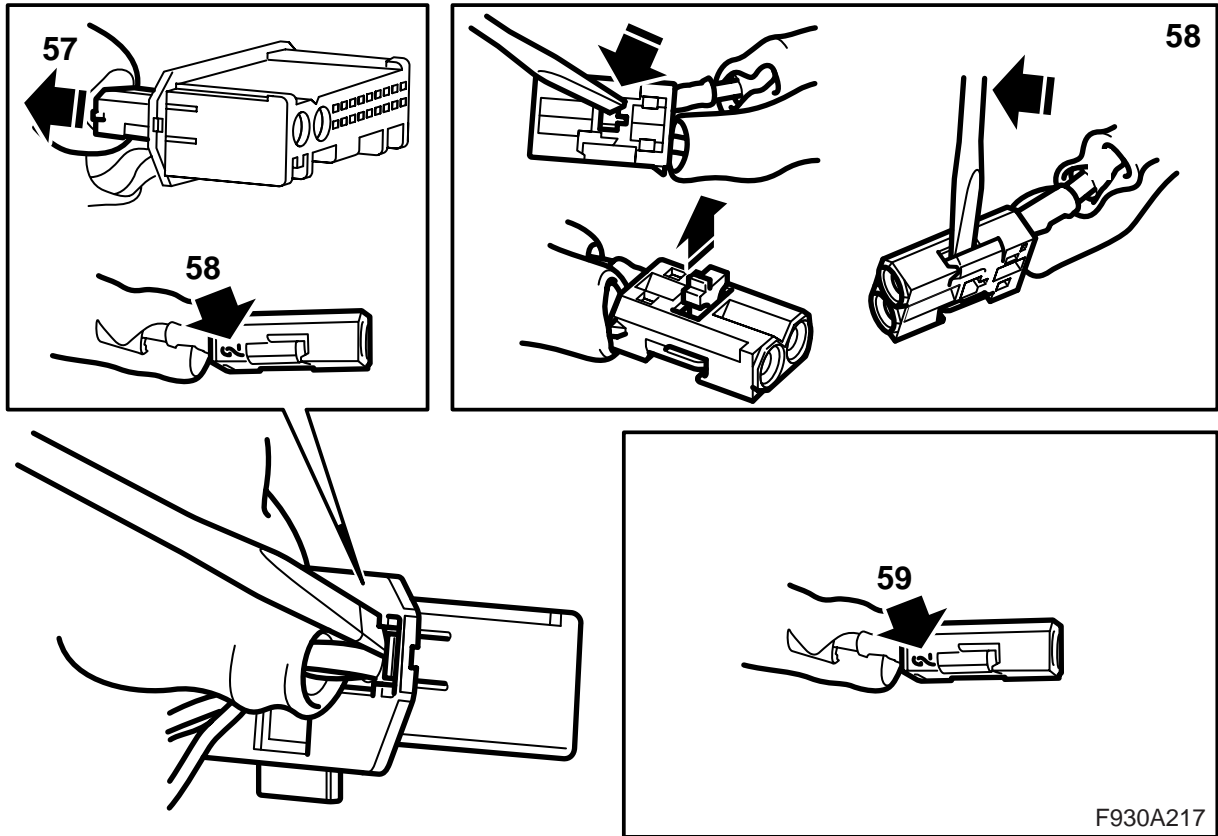
ใส่ตัวล็อก

- 53 ใส่ขั้วต่อสายอันเล็กในขั้วต่อสายอันใหญ่

ทำต่อข้อ 65

⚠ คำเตือน

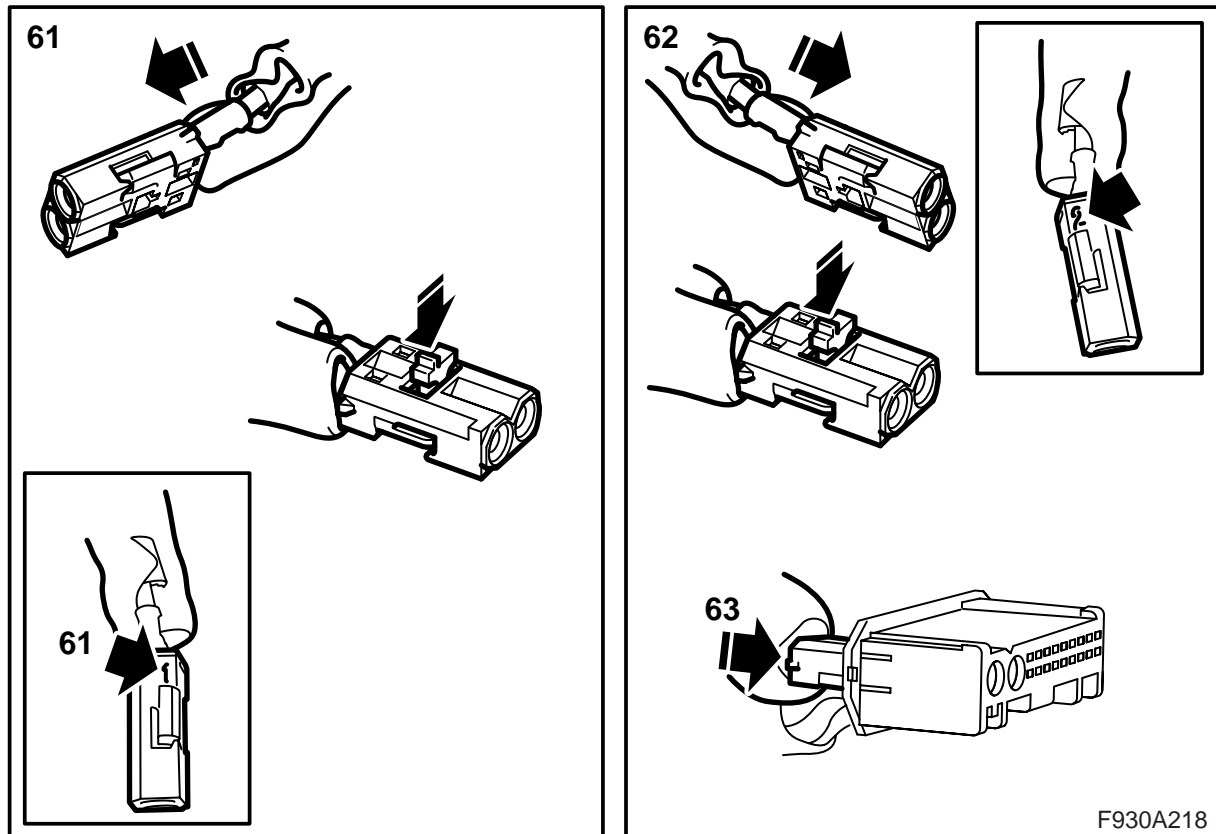
แสงสีแดงที่มองเห็นได้เป็นเลเซอร์ระดับ 1 อย่างมองตรงไปในไฟเบอร์ออฟติกหรือขั้วต่อสายของชุดควบคุมในระยะใกล้ อาจทำให้เกิดความเสียหายแก่นัยน์ตาได้ถ้าระยะระหว่างตาและแหล่งแสงน้อยกว่า 20 มม.



รถยนต์ที่มีการติดตั้งฐานยึดข้างกล่องฟิวส์ด้านหลัง

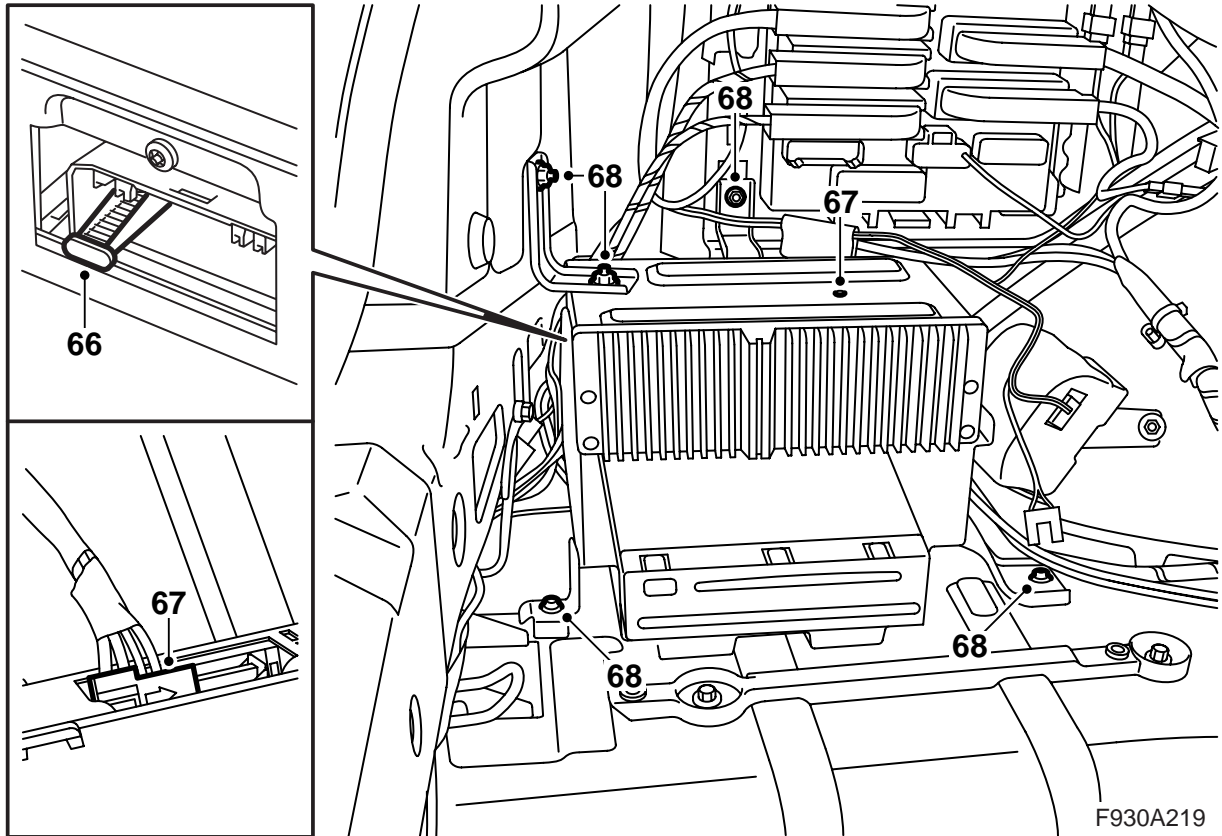
- 54 ถอดฐานยึดและยกออกเพื่อให้เข้าถึงได้ง่ายขึ้น
- 55 หาขั้วต่อสายสำหรับแอมพลิฟายเออร์ข้างกล่องฟิวส์ด้านหลัง ถอดเทปและดึงขั้วต่อสายไปข้างหน้า
- 56 ติดตั้งฝาครอบบนขั้วต่อสายของแอมพลิฟายเออร์
- 57 มีเครื่องเปลี่ยนแผ่น CD หรือเครื่องเล่น DVD ติดตั้งอยู่ข้างกล่องฟิวส์ด้านหลัง: ถอดขั้วต่อสายของเครื่องเปลี่ยนแผ่น CD หรือเครื่องเล่น DVD และถอดขั้วต่อสายอันเล็กจากขั้วต่อสายอันใหญ่
- มีเครื่องเปลี่ยนแผ่น CD และเครื่องเล่น DVD ติดตั้งอยู่ข้างกล่องฟิวส์ด้านหลัง: ถอดขั้วต่อสายของเครื่องเปลี่ยนแผ่น CD และถอดขั้วต่อสายอันเล็กจากขั้วต่อสายอันใหญ่
- 58 มีเครื่องเปลี่ยนแผ่น CD และ/หรือเครื่องเล่น DVD ติดตั้งอยู่: ถอดสายเคเบิลไฟเบอร์ออฟติกที่ต่อเชื่อมกับตำแหน่ง 2 ในขั้วต่อสายที่ได้ถอดออกโดยเปิดตัวล็อกในขั้วต่อสายและยกห่างอย่างระมัดระวัง

- 59 มีเครื่องเปลี่ยนแผ่น CD และ/หรือเครื่องเล่น DVD ติดตั้งอยู่: ต่อการต่อเชื่อมบนสายเคเบิลไฟเบอร์ออฟติกในตำแหน่ง 2 ในขั้วต่อสายของชุด
- 60 มีเครื่องเปลี่ยนแผ่น CD และ/หรือเครื่องเล่น DVD ติดตั้งอยู่: ถอดตัวป้องกันจากการต่อเชื่อมบนสายเคเบิลไฟเบอร์ออฟติกของชุดอุปกรณ์เสริม



รถยนต์ที่มีการติดตั้งฐานยึดข้างกล่องฟิวส์
ด้านหลัง

- 61 มีเครื่องเปลี่ยนแผ่น CD และ/หรือเครื่องเล่น DVD ติดตั้งอยู่: ต่อการต่อเชื่อมตัวหนึ่งบนสายเคเบิลไฟเบอร์ออปติกของชุดในตำแหน่ง 1 ในขั้วต่อสายของชุด ติดตัวล็อก
- 62 มีเครื่องเปลี่ยนแผ่น CD และ/หรือเครื่องเล่น DVD ติดตั้งอยู่: ต่อการต่อเชื่อมอีกตัวหนึ่งบนสายเคเบิลไฟเบอร์ออปติกของชุดในตำแหน่ง 2 ในขั้วต่อสายที่ได้ถอดออก ติดตัวล็อก
- 63 มีเครื่องเปลี่ยนแผ่น CD และ/หรือเครื่องเล่น DVD ติดตั้งอยู่: ใส่ขั้วต่อสายอันเล็กในขั้วต่อสายอันใหญ่สำหรับเครื่องเปลี่ยนแผ่น CD หรือเครื่องเล่น DVD
- 64 มีเครื่องเปลี่ยนแผ่น CD และ/หรือเครื่องเล่น DVD ติดตั้งอยู่: ต่อเชื่อมขั้วต่อสายของเครื่องเปลี่ยนแผ่น CD หรือเครื่องเล่น DVD
ทำต่อข้อ 65



65 สอดขั้วต่อสายสำหรับแอมพลิฟายเออร์ผ่านฐานยึด

สำคัญ

จะต้องจัดการกับสายเคเบิลไฟเบอร์ออฟติก
อย่างระมัดระวังเพื่อไม่ให้สัญญาณบิดเบือน

- อย่างอสายไฟที่เส้นผ่าศูนย์กลางต่ำกว่า 25 มม.
- อย่าให้สายเคเบิลถูกระแทกเนื่องจากอาจทำให้พลาสติกใสกลายเป็นสีขาว ซึ่งจะลดความเข้มของแสงและทำให้เกิดการรบกวนการติดต่อสื่อสารได้
- อย่าให้สายไฟถูกขึงตึงกับขอบคมเนื่องจากอาจเพิ่มการลดสัญญาณได้

66 ถอดฝาครอบกันเหนื่อการต่อเชื่อมสายเคเบิลไฟเบอร์ออฟติกบนแอมพลิฟายเออร์

67 ใส่แอมพลิฟายเออร์ในฐานยึด จะได้ยินเสียงคลิก
หนึ่งครั้ง ต่อเชื่อมแอมพลิฟายเออร์และใส่ฐานยึด

สำคัญ

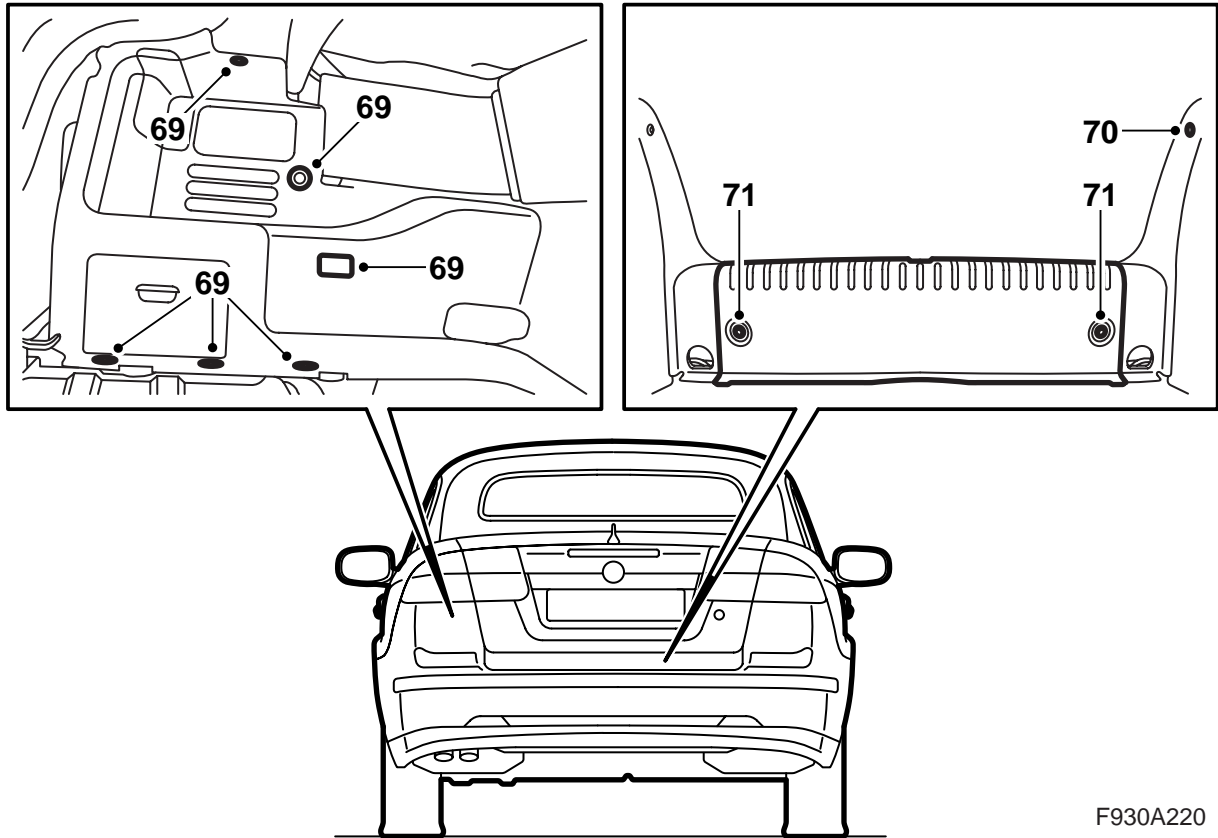
จะต้องจัดการกับสายเคเบิลไฟเบอร์ออฟติก
อย่างระมัดระวังเพื่อไม่ให้สัญญาณบิดเบือน

- เป็นสิ่งสำคัญอย่างยิ่งที่สายไฟสองเส้นในขั้วต่อสายจะต้องไม่สลับกัน
- อย่างอสายไฟที่เส้นผ่าศูนย์กลางต่ำกว่า 25 มม.
- ปลายต่างๆ ของสายไฟจะต้องไม่สกปรก
- อย่าให้สายไฟถูกขึงตึงกับขอบคมเนื่องจากอาจเพิ่มการลดสัญญาณได้

68 ใส่ฐานยึด ชั้นแป้นเกลียวบนด้านบนของฐานยึด

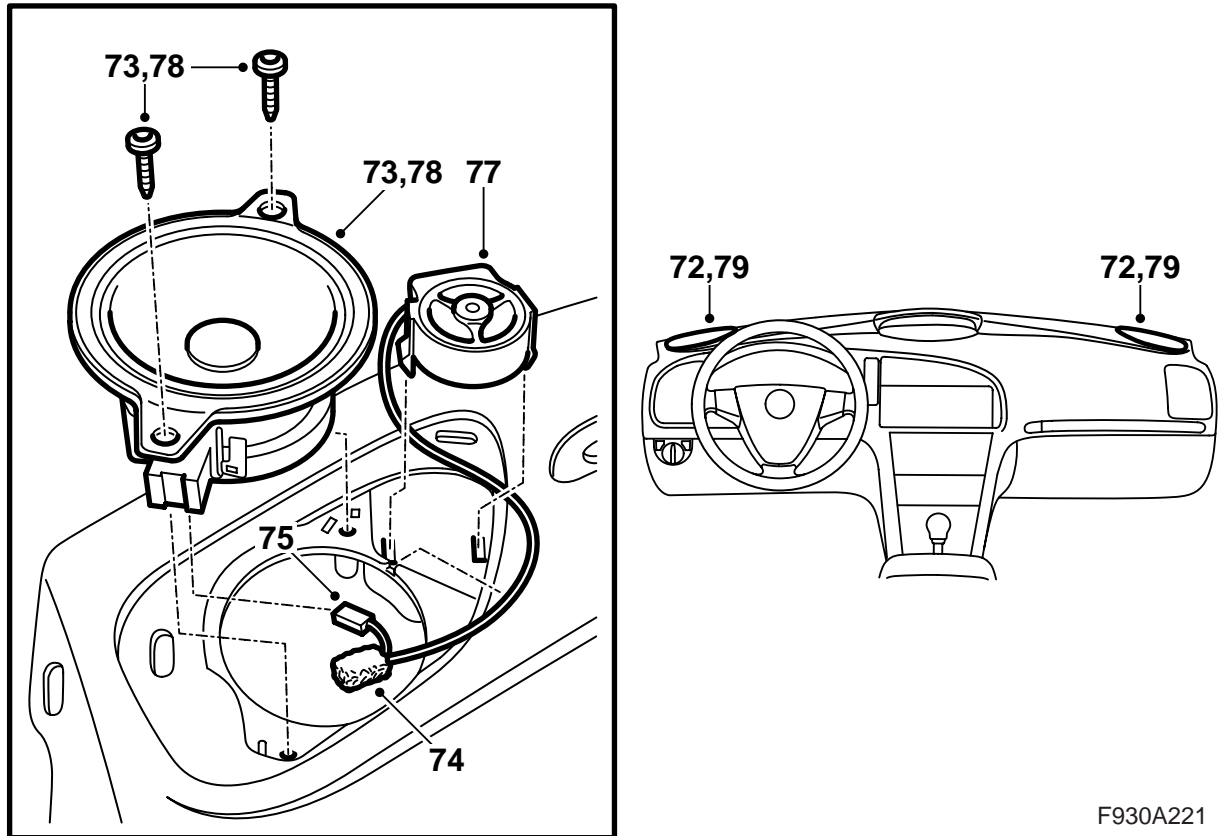
⚠ คำเตือน

แสงสีแดงที่มองเห็นได้เป็นเลเซอร์ระดับ 1
อย่ามองตรงไปในไฟเบอร์ออฟติกหรือขั้วต่อสายของ
ชุดควบคุมในระยะใกล้ อาจทำให้เกิดความเสียหายแก่
นัยน์ตาได้ถ้าระยะระหว่างตาและแหล่งแสงน้อยกว่า
20 มม.



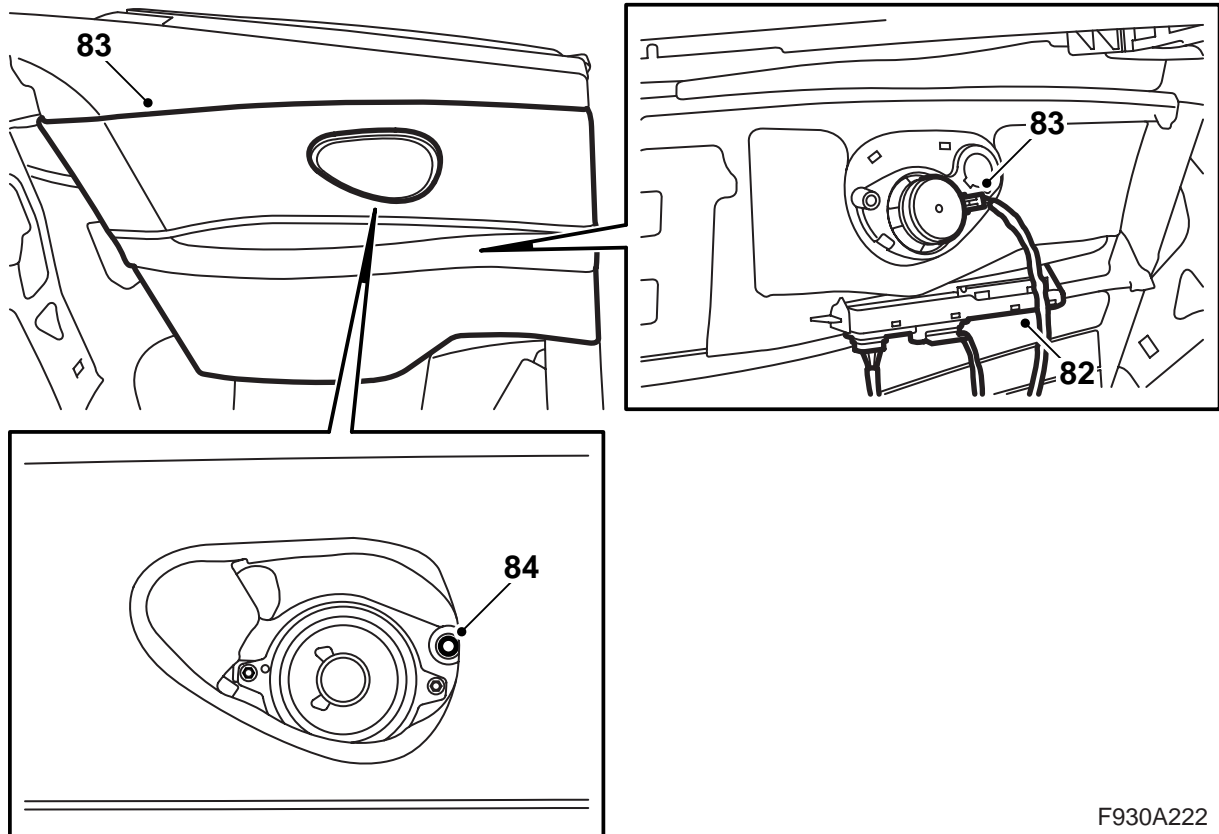
F930A220

- 69 ใส่ขอบแต่งข้างด้านซ้าย ต่อเชื่อมไฟส่องสว่างช่องเก็บสัมภาระและใส่ขอเทป ติดตัวหนีบ
- 70 ใส่ตัวกันขอบกันถลอกด้านข้างบนด้านซ้าย
- 71 ใส่ตัวกันขอบกันถลอกและวางพรมบนพื้นช่องเก็บสัมภาระ



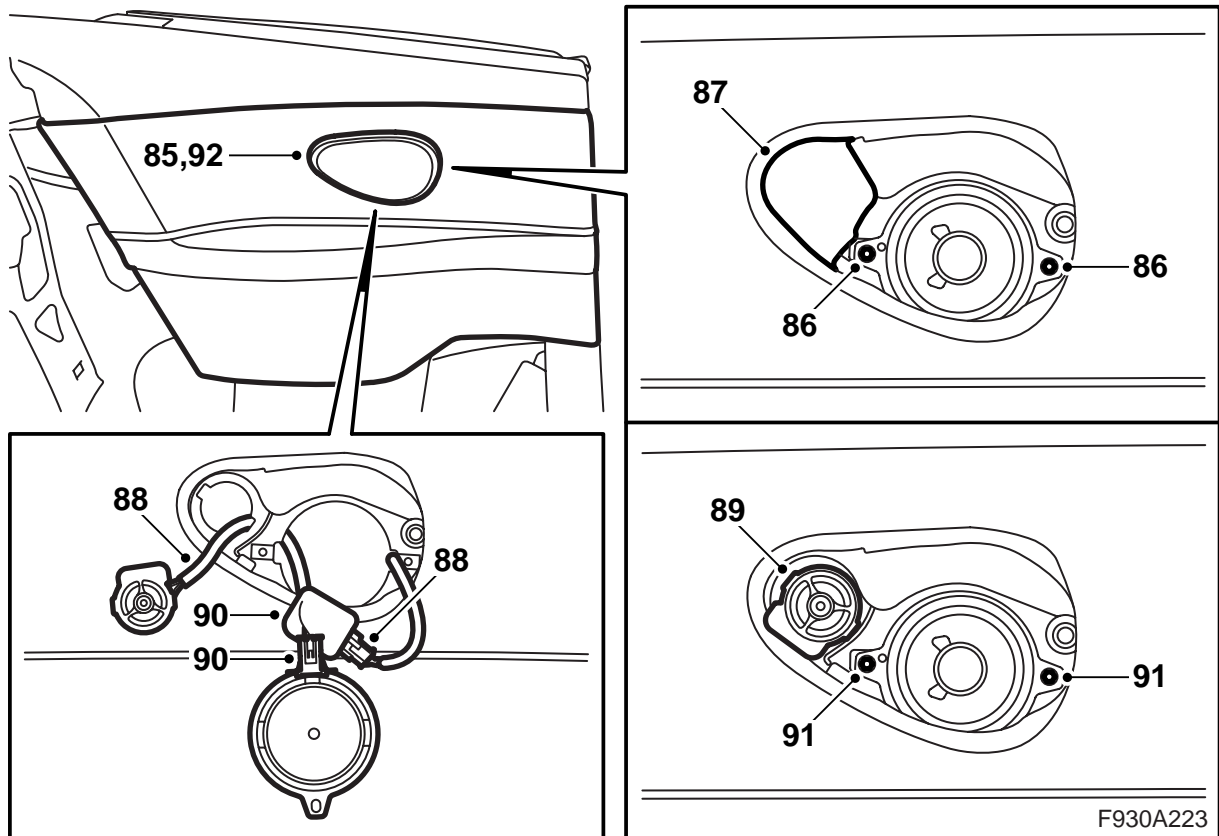
F930A221

- 72 ถอดตะแกรงลำโพงด้านหน้า (แนะนำให้ใช้เครื่องมือ 82 93 474)
- 73 ถอดลำโพงแถบกว้าง
- 74 ถอดขั้วต่อสายจากลำโพงแถบกว้างและต่อเชื่อมเข้ากับลำโพงเสียงแหลม สอดปลอกพลาสติกโฟมเหนือขั้วต่อสาย
- 75 ต่อเชื่อมขั้วต่อสายจากลำโพงเสียงแหลมกับลำโพงแถบกว้าง
- 76 สอดสายไฟมัดรวมในรูของลำโพงแถบกว้างและวางสายไฟมัดรวมสำหรับลำโพงเสียงแหลมในรูที่เกี่ยวข้อง
- 77 ใส่อำโพงเสียงแหลมโดยกดเข้าให้แน่นในรู
- 78 ติดตั้งลำโพงแถบกว้าง
- 79 ติดตั้งตะแกรงลำโพง



F930A222

- 80 เชื่อมสายเคเบิลขั้วลบของแบตเตอรี่
- 81 พับหลังประทุนลงเต็มทีแต่ปล่อยให้ฝาครอบหลังคาประทุนเปิดอยู่
- 82 ตรวจสอบว่าตัวกันความชื้นในขอบแต่งข้างด้านซ้ายสมบูรณ์และเปลี่ยนตามความจำเป็น ใส่ชุดควบคุมในขอบแต่งข้าง
- 83 ต่อเชื่อมขั้วต่อสายของลำโพง ใส่ขอบแต่งข้างและกดลงข้างล่าง ตรวจสอบว่าตัวป้องกันยางวางอยู่กับที่
- 84 ใส่สลักเกลียวที่ยึดขอบแต่งข้าง พับปากด้านในบนซีลช่องเปิดของประตูเหนือขอบหน้าของขอบแต่งข้างและยกตัวยึดบนซีลฝาครอบหลังคาประทุนเหนือขอบแต่งข้าง



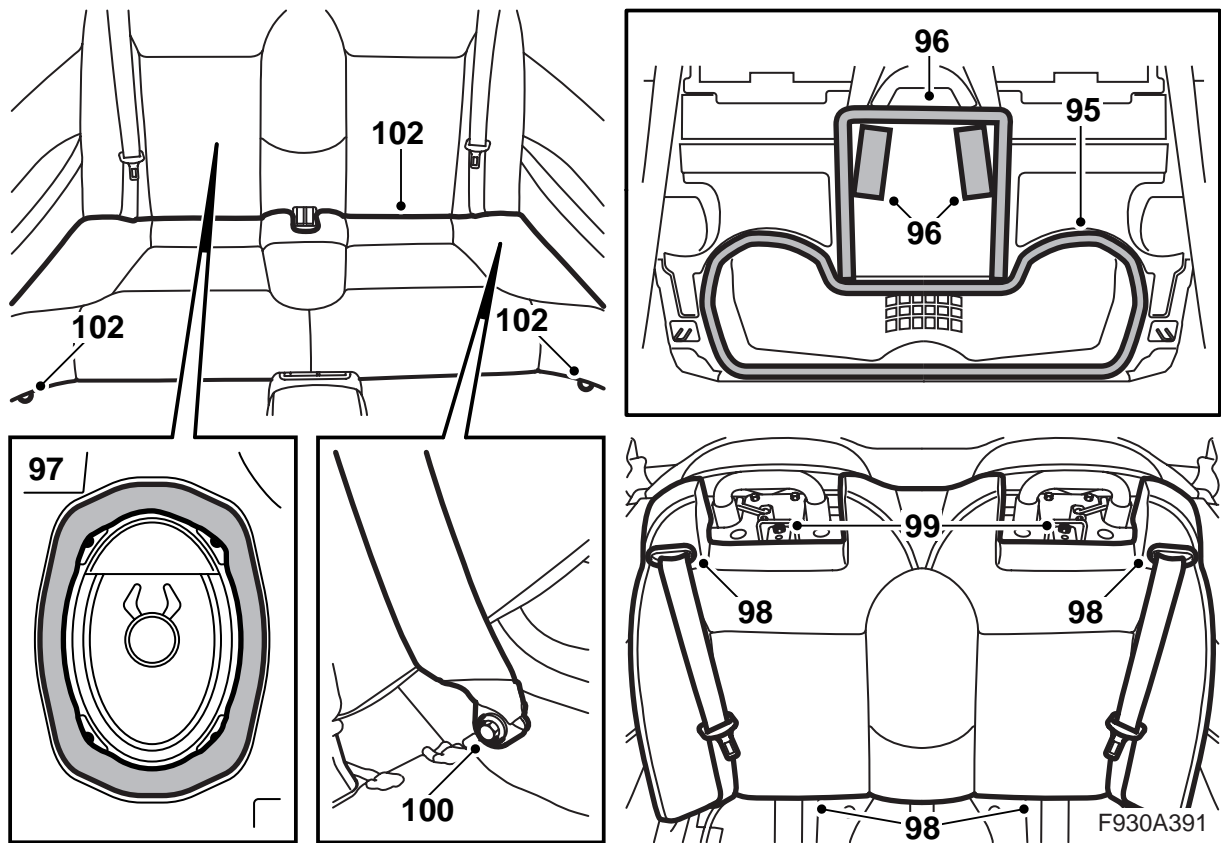
- 85 ถอดตะแกรงลำโพงอย่างระมัดระวังจากขอบแต่งข้างด้านหลังซ้าย ใช้เครื่องมือถอด 82 93 474
- 86 ปลดสลักเกลียวที่ยึดลำโพงแถบกว้างในขอบแต่งข้างด้านขวา ถอดลำโพงแถบกว้างและถอดขั้วต่อสายจากลำโพง
- 87 ตัดในขอบแต่งสำหรับลำโพงเสียงแหลม
- 88 ใส่สายไฟมัดรวมของลำโพงเสียงแหลมผ่านช่องเปิดในขอบแต่งข้างและต่อเชื่อมขั้วต่อสายกับขั้วต่อสายของลำโพงแถบกว้าง
- 89 ติดตั้งลำโพงเสียงแหลมโดยการกดเข้าให้แน่นในขอบแต่งข้าง

หมายเหตุ

จะต้องติดตั้งลำโพงเสียงแหลมโดยมีการต่อเชื่อมต่างๆ ขึ้นไปที่ทิศทางต่างๆ

- 90 ต่อเชื่อมลำโพงแถบกว้างและใส่ปลอกยางโฟมเหนือขั้วต่อสาย
- 91 ติดตั้งลำโพงแถบกว้างในขอบแต่งข้าง
- 92 ติดตะแกรงลำโพง
- 93 ทำซ้ำข้อ 85-92 บนด้านขวาของรถยนต์

- 94 ปิดฝาครอบหลังคาประทุน



- 95 ติดแถบซีล (2100 มม.) บนด้านหลังของพนักพิง
หลังของที่นั่งหลัง
- 96 ติดแถบซีล (850 มม.) และผ้าสักหลาดบนด้านหลัง
ของพนักพิงหลังของที่นั่งหลัง
- 97 ติดแถบซีลทั้งสองแถบ (750 มม.) บนปลอกรัดโลหะ
รอบลำโพงของพนักพิงหลัง
- 98 ใส่เข็มขัดนิรภัยด้านหลังในตัวบังคับเข็มขัด และใส่
ตัวบังคับในพนักพิงหลังโดยการกดเข้า ใส่พนักพิง
หลังจากด้านบนและกดเข้าให้แน่นจนถึงส่วนล่าง
- 99 ติดสลักเกลียวสองตัวสำหรับตัวยึดด้านบนของพนัก
พิงหลัง
- 100 ใส่สลักเกลียวสำหรับตัวยึดด้านล่างของเข็มขัด
นิรภัย
- 101 ใส่เบาะรองศีรษะด้านหลังในปลอก
- 102 ใส่เบาะรองนั่งและติดสลักเกลียวในขอบหน้าของ
เบาะรองนั่ง
- 103 ปรับเวลาและวันที่
- 104 ซิงโครไนซ์รหัสรีโมทคอนโทรลโดยการใส่กุญแจเข้า
ไปในสวิตช์กุญแจสตาร์ท

สำคัญ

จะต้องทำที่กุญแจทั้งหมด มิฉะนั้นรีโมทคอน-
โทรลจะใช้ไม่ได้

- 105 กระตุ้นระบบป้องกันการหนีบของตัวยกกระจกหน้า
ต่างโดยการวิ่งกระจกด้านข้างขึ้นและลงสองครั้ง
สัญญาณเสียงเป็นตัวบอกว่าได้ทำการกระตุ้น
- 106 ต่อเชื่อมเครื่องมือวินิจฉัยข้อบกพร่อง เลือกรุ่น
รถยนต์และรุ่นปี เลือก "ทั้งหมด" เลือก "เพิ่ม/ลบ"
เลือกอุปกรณ์เสริมและเลือก "เพิ่ม"

หมายเหตุ

อาจจำเป็นต้องใช้เครื่องมือวินิจฉัยข้อบก-
พร่องในการเรียกรหัสนิรภัยใน TIS ข้อมูลเกี่ยวกับสิ่ง
ที่จะทำ จะแสดงบนจอเครื่องมือวินิจฉัยข้อบกพร่อง

- 107 ตรวจสอบว่าระบบทำงาน