

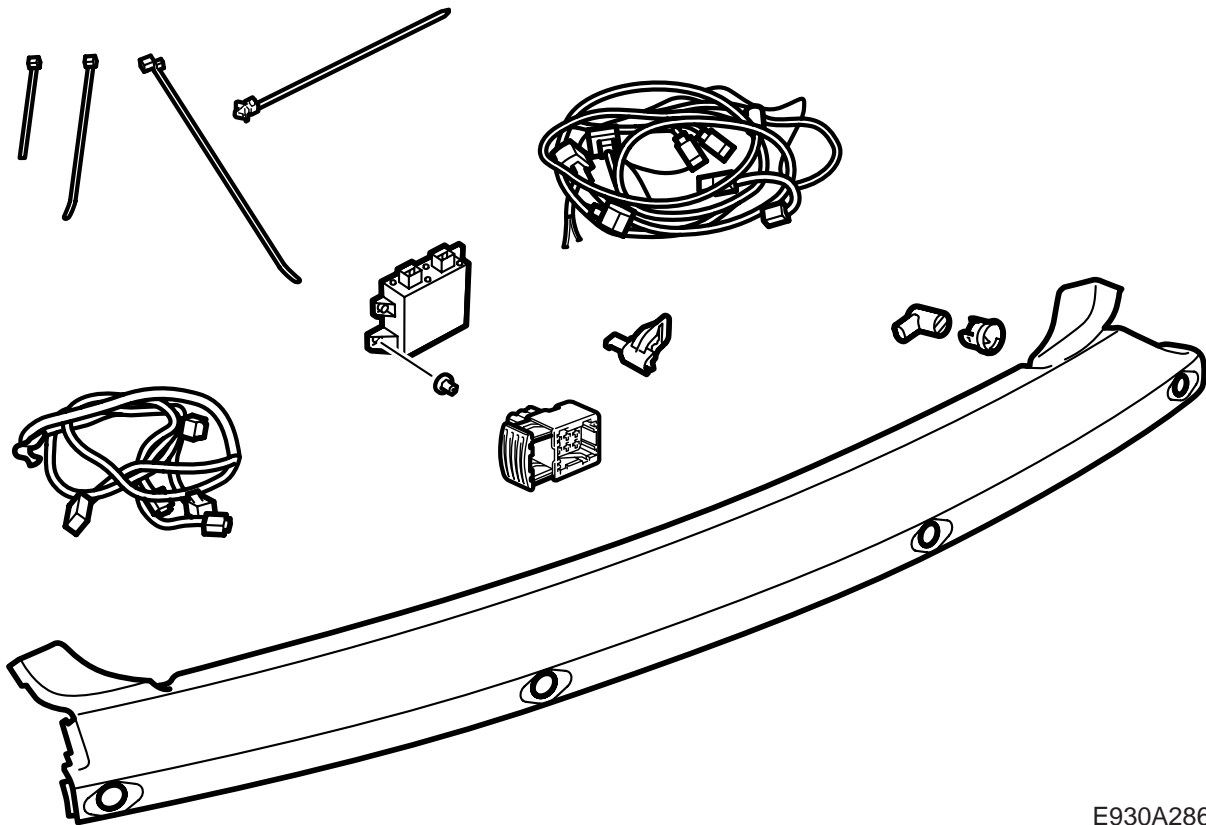


**MONTERINGSANVISNING · INSTALLATION INSTRUCTIONS
MONTAGEANLEITUNG · INSTRUCTIONS DE MONTAGE**

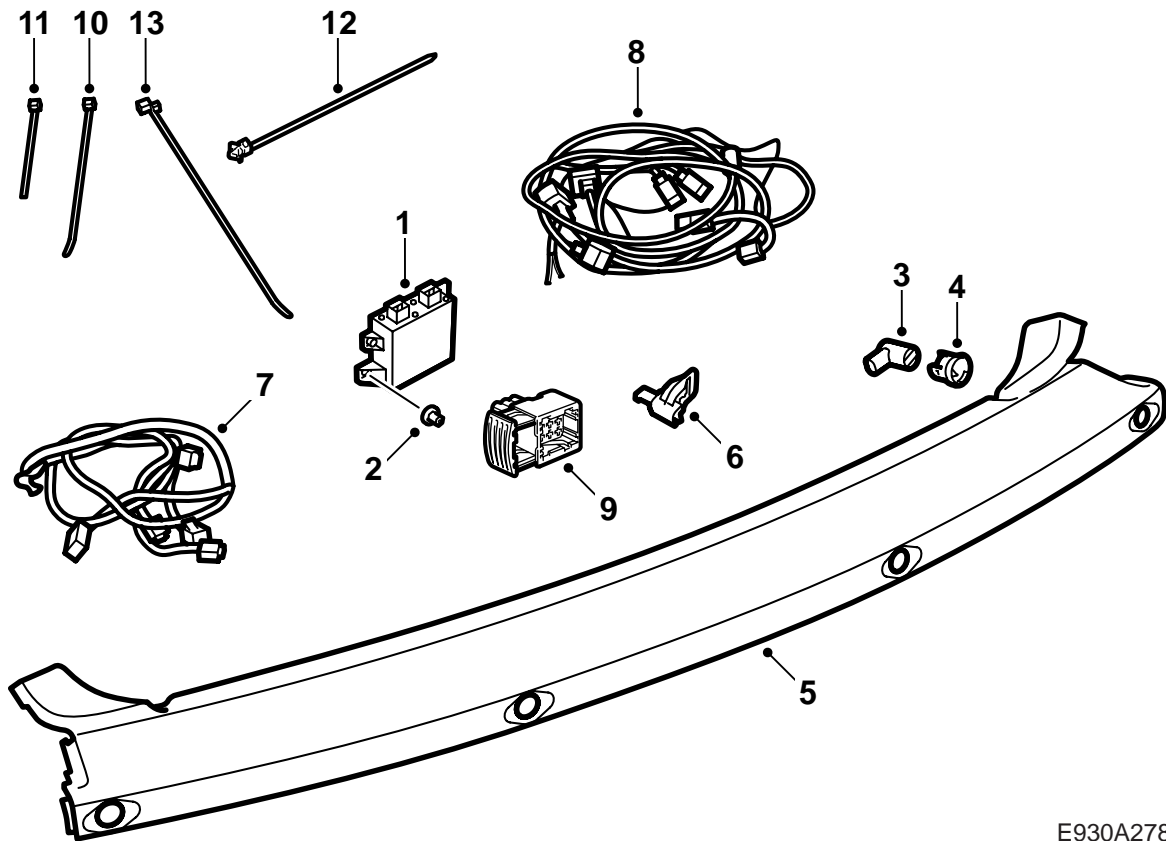
Saab 9-5 5D

ตัวช่วยการจอด (SPA)

Accessories Part No.	Group	Date	Instruction Part No.	Replaces
32 000 574 400 132 197 400 133 120	9:40-01	Nov 05	55 20 705	55 20 705 Apr 03

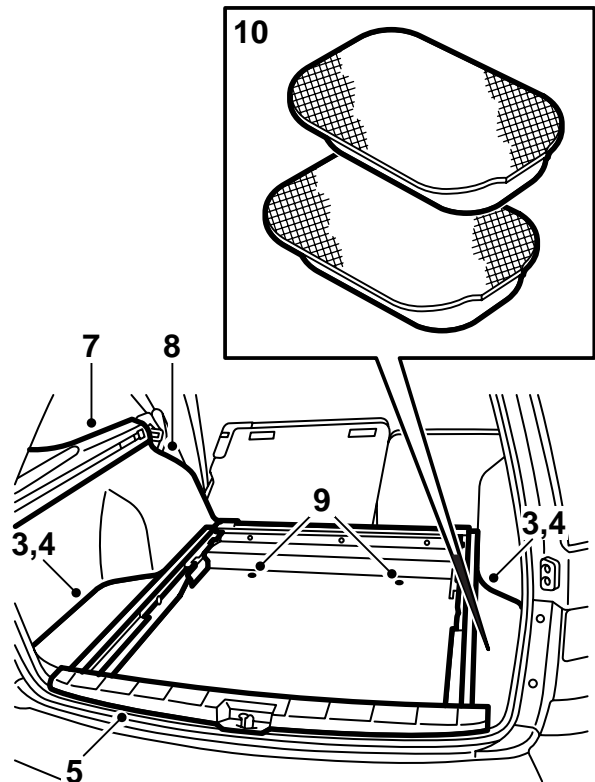
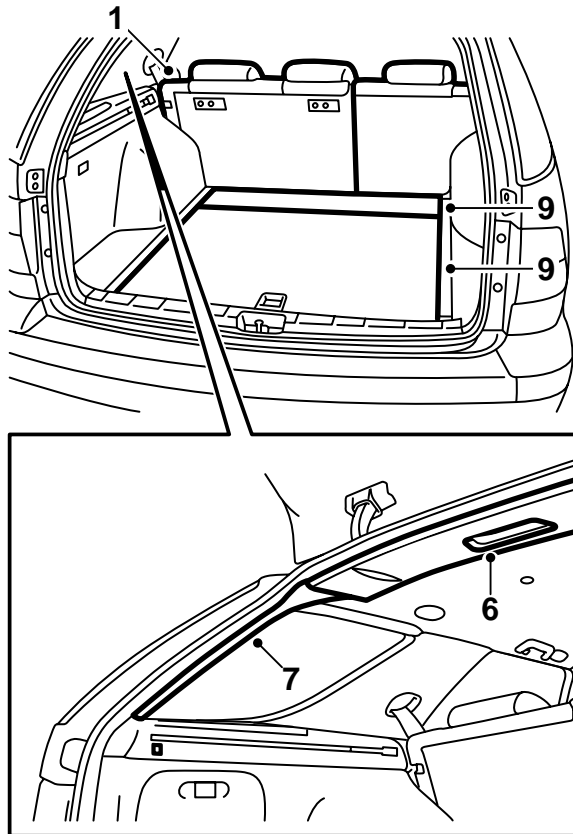


E930A286



E930A278

- 1 ชุดควบคุม SPA
- 2 แป้นเกลียวพลาสติก (x2)
- 3 ตัวตรวจจ็บระยะ (x4)
- 4 แขนยึด (x4)
- 5 ส่วนบนของกันชน (ไม่รวมในชุด 32 000 574 และ 400 133 120 ต้องซื้อแยกต่างหาก)
- 6 คอนโซลสำหรับขั้วต่อสาย
- 7 สายไฟมัดรวม ตัวตรวจจ็บระยะ
- 8 สายไฟมัดรวม SPA
- 9 ขั้วต่อสาย
- 10 เข็มขัดรัดสายไฟ (x15)
- 11 เข็มขัดรัดสายไฟ ยางรอง
- 12 เข็มขัดรัดสายไฟ
- 13 เข็มขัดรัดสายไฟ (x2)



E930A279

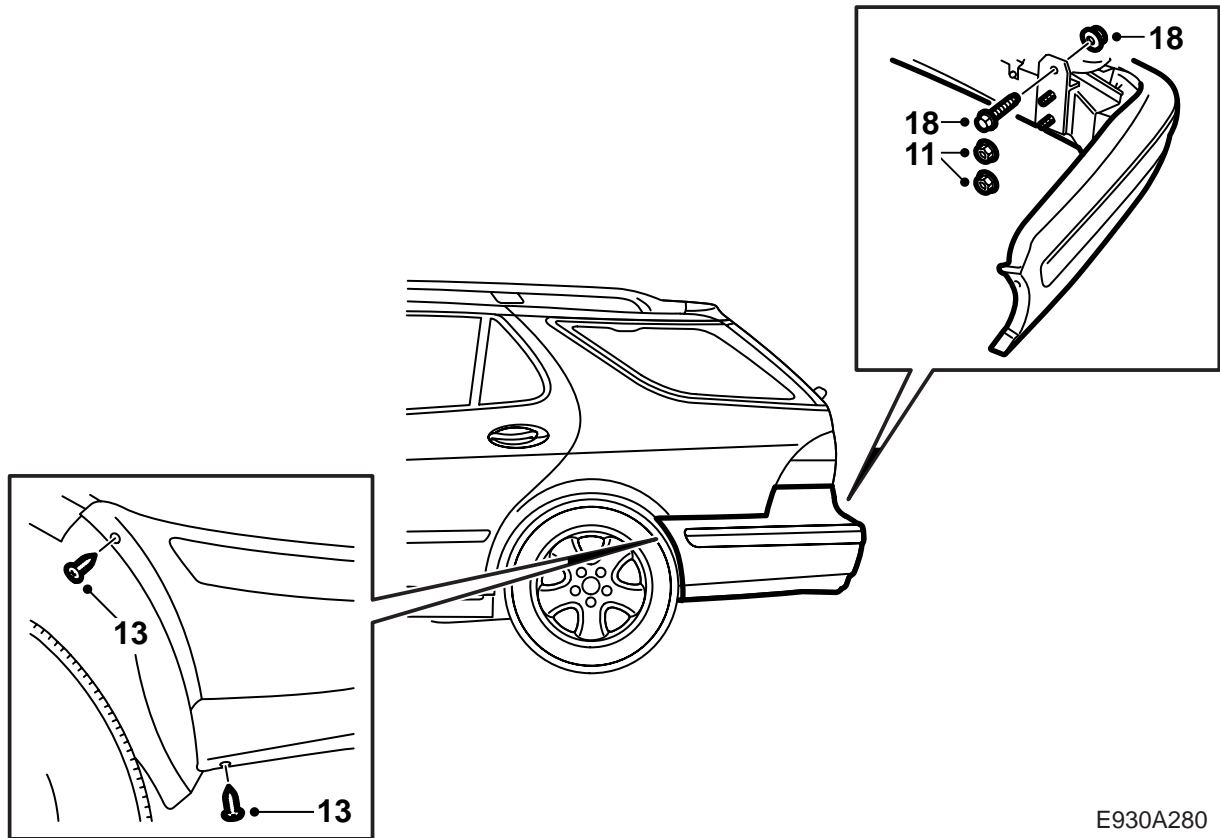
- 1 พับส่วนด้านซ้ายของเบาะรถด้านหลังและส่วนด้านซ้ายของพนักพิงหลังไปทางด้านหน้า และถอดแผงครอบระหว่างประตูด้านหลังและพนักพิงหลังออก
- 2 ยกฝาถังมองออก
- 3 ถอดส่วนนอกของพื้นห้องเก็บสัมภาระ
- 4 ถอดช่องเก็บของในพื้น
- 5 ถอดขอบกันถลอกออก
- 6 ถอดแผงครอบหลังคาด้านหลังและถอดปลั๊กไฟสองสว่าง
- 7 ถอดขอบแต่งเสา D ด้านซ้าย และถอดที่รองรับฝาถังมองด้านซ้ายออก (สลักเกลียว 3 ตัว)
- 8 ถอดสลักเกลียวที่ขอบบนของขอบแต่งข้างด้านซ้ายและเอาขอบแต่งออก

- 10 ถอดแผ่นโฟม (2 อันบนแต่ละด้าน) จากขอบหลังของตัวถัง

สำคัญ

ถ้ารถยนต์ติดตั้งเครื่องเปลี่ยนแผ่น CD ในช่องเก็บของที่ขอบแต่งข้าง ต้องปลดออก

- 9 ถอดพื้นห้องเก็บสัมภาระ พรหมต้างล่างและฉนวนกันเสียงเหนืออะไหล่



E930A280

- 11 ถอดแป้นเกลียวของกันชนจากช่องเก็บสัมภาระ
- 12 ยกรถยนต์ขึ้น
- 13 ถอดสลักเกลียวของกันชนที่บังโคลนล้อรถออก
- 14 รถที่มีขอพ่วงลาก: คลายแป้นเกลียวบนส่วนบนของเปลือกกันชนเล็กน้อย แป้นเกลียวมีอยู่บนโครงกันชน
- 15 รถที่มีขอพ่วงลาก: ถอดขั้วต่อสายสำหรับสายไฟมัดรวมของขอพ่วงลากและถอดสลักเกลียวสี่ตัวที่ยึดขอพ่วงลากกับตัวถัง

สำคัญ

สลักเกลียวตัวนอกติดตั้งอยู่ในแผงแป้นเกลียวที่หลวม

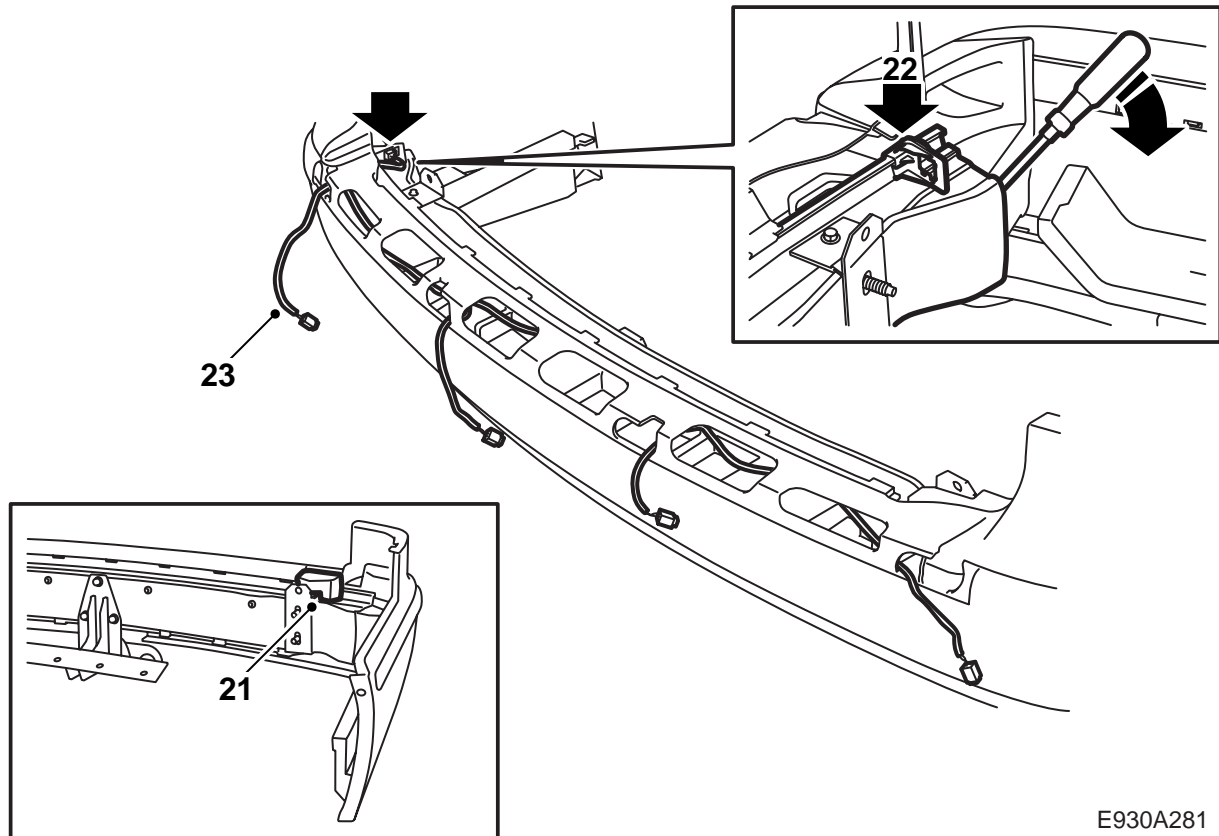
- 16 ลดรถยนต์ลง
- 17 รถที่มีขอพ่วงลาก: คลายส่วนมุมของขอบกันชนและค่อยๆ ดึงส่วนบนของเปลือกไปด้านหลังให้ออกจากสลัก
- 18 รถที่มีขอพ่วงลาก: ถอดสลักเกลียวและแป้นเกลียวออกจากตัวเสริมความแข็งแรงทั้งสอง

- 19 ถอดกันชนโดยดึงขึ้นด้านข้างออก

สำคัญ

วางกันชนบนพื้นสะอาดและนุ่ม

- 20 รถที่ไม่มีขอพ่วงลาก: คลายสลักเกลียวของส่วนบนของเปลือกกันชนเล็กน้อย คลายส่วนมุมของขอบกันชนและดึงส่วนบนของเปลือกไปด้านหลังให้ออกจากสลักอย่างระมัดระวัง



E930A281

21 ถอดตัวรองรับด้านซ้ายของเปลือกก้านชน

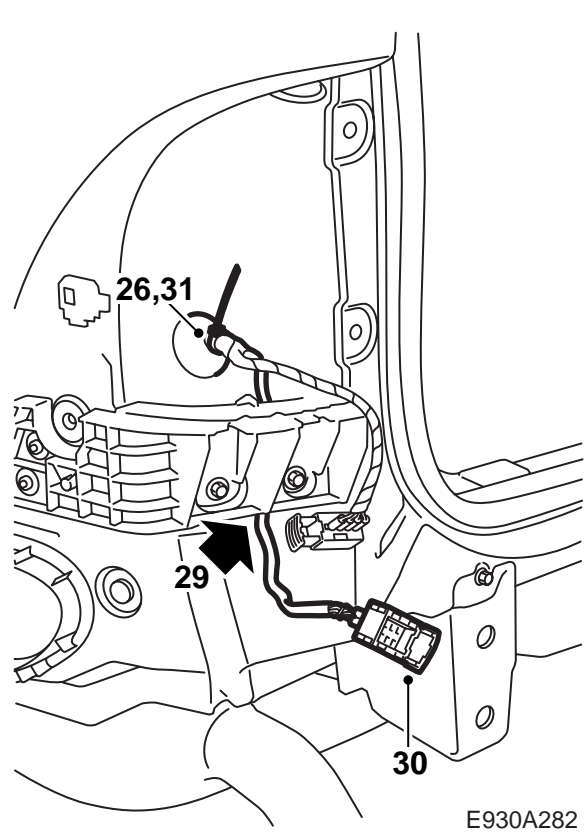
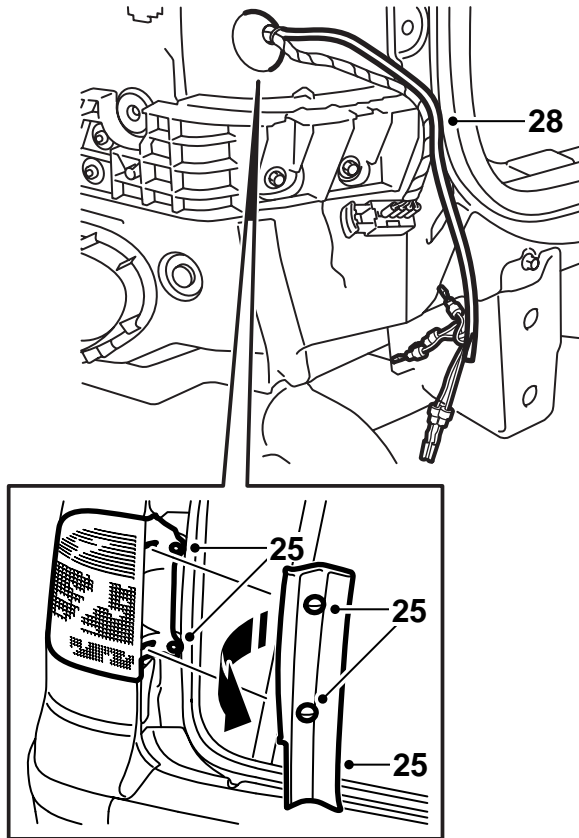
22 ใส่แขนยึดข้อต่อสายบนร่องก้านชน

สำคัญ

ถ้าเป็นการยากที่จะติดแขนยึด อาจจะง่ายขึ้น
ถ้ายกโฝมและวางออกเล็กน้อย

23 วางสายไฟมัดรวมสำหรับตัวตรวจจับระยะตาม
รางก้านชนและใส่ข้อต่อสายในแขนยึด

24 ติดตั้งตัวรองรับเปลือกก้านชนรวมทั้งตรวจสอบว่า
สายไฟมัดรวมอยู่อย่างอิสระและไม่ถูกหนีบ



25 เอาหลอดไฟท้ายด้านซ้ายออก

26 เอาเข็มขัดรัดสายไฟและเทปจากวงแหวนยางใต้ไฟท้ายด้านซ้ายออก

27 ดึงเทปเปลือกสายไฟไว้ด้วยกันเพื่อให้ง่ายต่อการสอดผ่าน

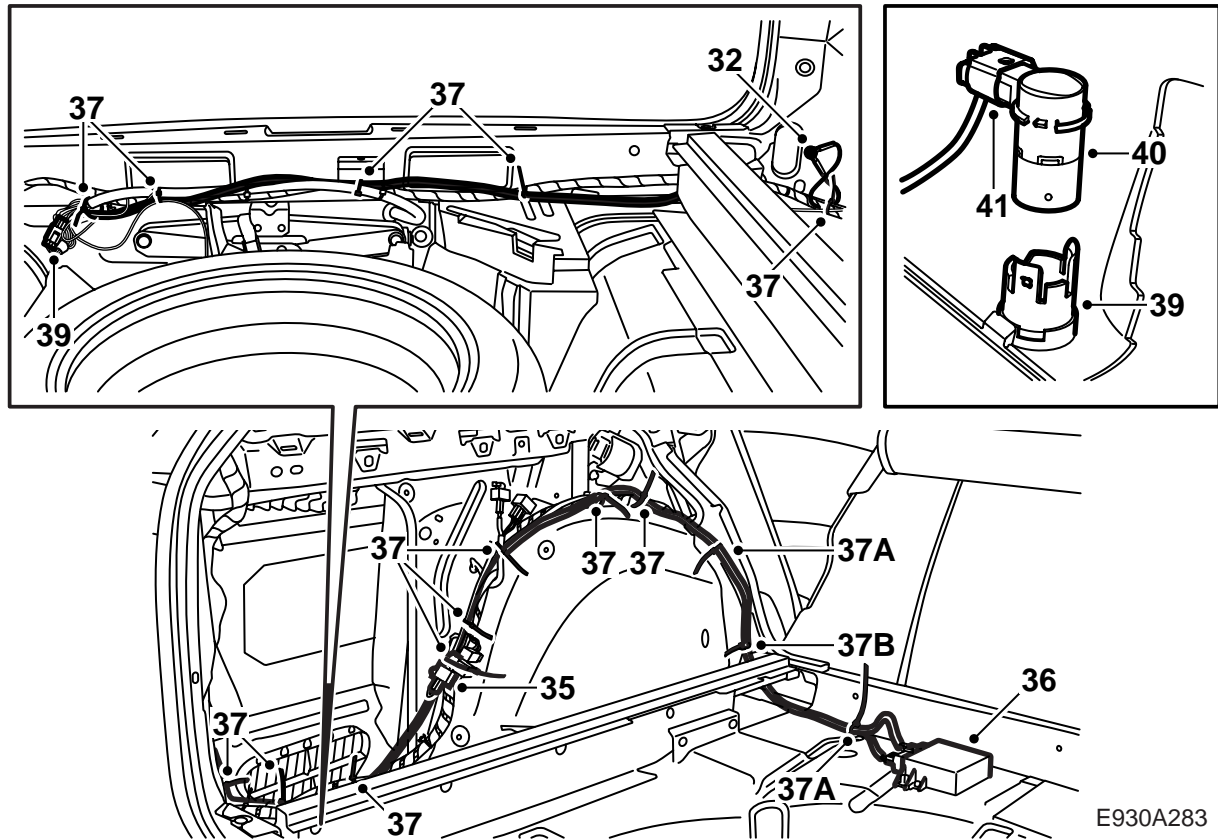
28 ดึงสายไฟมัดรวมออกผ่านวงแหวนยางจนวงแหวนอยู่ประมาณ 370 มม. จากส่วนปลายของเทปที่ติดบนเปลือกสายไฟ

29 สอดสายไฟมัดรวมลงระหว่างตัวถังและรางตัวถังกันชน

30 เอาเทปรอบเปลือกสายไฟออกและสอดเปลือกสายไฟดังนี้:

- 1 ดำ (BK)
- 2 น้ำตาล (BN)
- 3 เหลือง (YE)
- 4 น้ำเงิน (BU)
- 5 ส้ม (OG)
- 6 เทา (GY)

31 ติดเทปและเข็มขัดรัดสายไฟอันใหม่ (อันเล็ก) บนวงแหวนยาง



E930A283

- 32 ต่อเชื่อมสายเคเบิลขั้วดินกับจุดต่อลงดินในช่องเก็บสัมภาระใต้ไฟท้ายด้านซ้าย
- 33 สอดส่วนที่หนากว่าของสายไฟมัดรวมกับบังโคลนล้อรถด้านซ้ายและส่วนที่บางกว่าตามขอบกันถลอกของช่องเก็บสัมภาระกับด้านขวาของรถยนต์
- 34 ต่อเชื่อมขั้วต่อสายกับการเตรียมสายไฟล่วงหน้าสำหรับขอพ่วงลาก
- รถที่มีขอพ่วงลาก:** ปลดขั้วต่อสายและต่อเชื่อมขั้วต่อสายทั้งสองของสายไฟมัดรวมกับขั้วต่อสาย
- 35 ต่อเชื่อมขั้วต่อสายของสายไฟมัดรวมกับการเตรียมสายไฟล่วงหน้าสำหรับเครื่องเปลี่ยนแผ่น CD และใส่ปลั๊กบอด (blind plug) กับขั้วต่อสายรวมของ SPA ติดเทปกั้นการสั้นและยึดด้วยเข็มรัดสายไฟเพื่อหลีกเลี่ยงการสั้น ที่เข็มขัดนิรภัย สายไฟมัดรวมควรจะถูกวางไปทางขวาและตามบังโคลนล้อรถ
- รถที่มีเครื่องเปลี่ยนแผ่น CD:** แยกขั้วต่อสายและต่อเชื่อมขั้วต่อสายแต่ละอันของสายไฟมัดรวมกับขั้วต่อสายนั้น ติดเทปกั้นการสั้นและยึดด้วยเข็มรัดสายไฟเพื่อหลีกเลี่ยงการสั้น
- 36 ต่อเชื่อมสายไฟมัดรวมกับชุดควบคุมและติดตั้งชุดควบคุมบนพื้น ชั้นเบ้นเกลียวพลาสติกให้แน่น
- 37 ใช้เข็มขัดรัดสายไฟ (18 อัน) เพื่อยึดสายไฟมัดรวมตามตลอดเส้นทางของมัน รวบสายไฟมัดรวมที่เหลือเกินและยึดไว้เหนือบังโคลนล้อรถ
- A เข็มขัดรัดสายไฟสำหรับการใส่สลักเกลียวเชื่อมต่อ
- B เข็มขัดรัดสายไฟพร้อมตัวหนีบสำหรับการติดตั้งในรู
- 38 ใส่ไฟท้ายด้านซ้าย
- 39 ใส่แขนยึดตัวตรวจจับระยะกับส่วนบนใหม่ของกันชน
- 40 ใส่ตัวตรวจจับระยะในแขนยึด

สำคัญ

อาจจำเป็นต้องปรับตำแหน่งของแขนยึดเพื่อให้ง่ายขึ้นต่อการใส่ตัวตรวจจับ

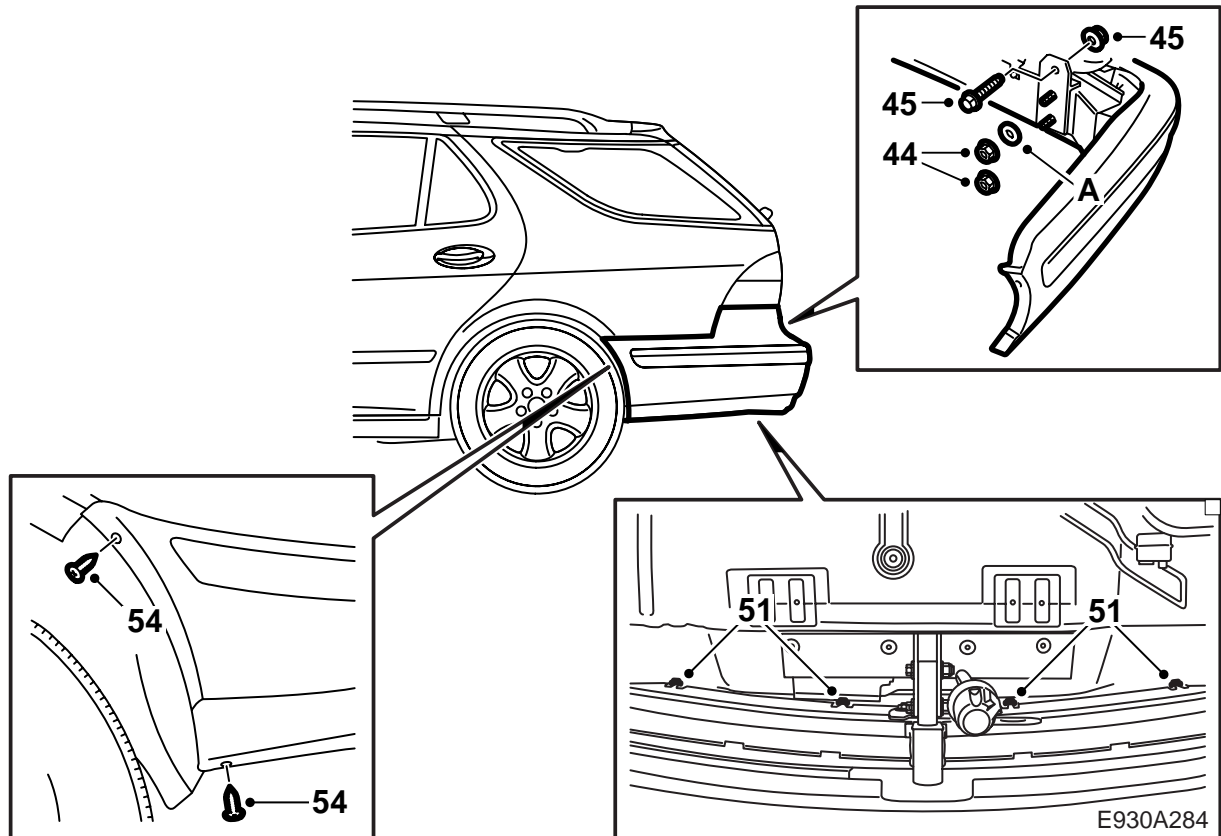
41 รถที่ไม่มีข้อพวงลาก: ต่อเชื่อมสายไฟมัดรวมกับตัวตรวจจับระยะ สอดสายไฟมัดรวมที่เหลือในเปลือกกันชน สอดส่วนบนของเปลือกกันชนในร่องใต้ผิวในเปลือกกันชนและยึดแผ่นโลหะเล็กๆ กับสลักเกลียวสี่ตัวบนโครงกันชน ใช้ไขควงอันใหญ่เพื่อวางแผ่นโลหะหลังประเก็นวงแหวนของสลักเกลียว

 คำเตือน

ตรวจสอบว่าสายไฟมัดรวมไม่ถูกหนีบ การใส่ที่ไม่ถูกต้องอาจทำให้สายไฟมัดรวมเสียหายและทำให้เกิดวงจรลัด/ไฟไหม้

ชั้นสลักเกลียวให้แน่น

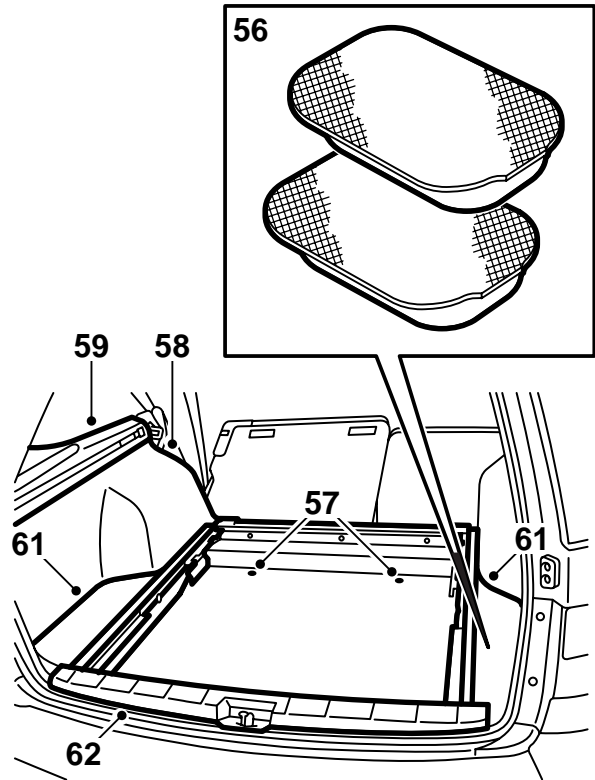
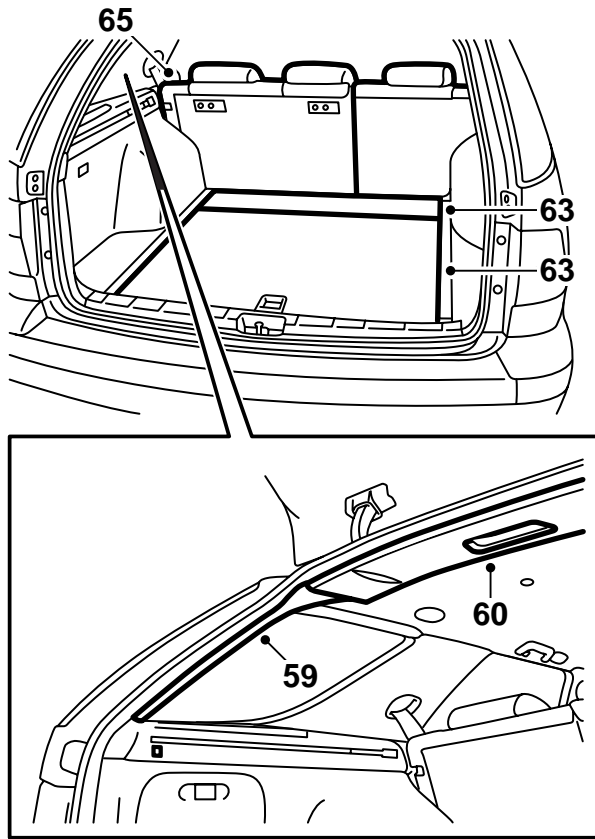
42 รถที่ไม่มีข้อพวงลาก: ใส่มุมขอบกันชน



- 43 ใส่กันชนและต่อเชื่อมขั้วต่อสาย
- 44 ใส่กันชนกับรถยนต์ด้วยแป้นเกลียวและประเก็นวงแหวน (A) ใต้แป้นเกลียวบน
ค่าแรงบิดที่กำหนดในการขัน: 40 นิวตันเมตร (30 ปอนด์ฟุต)
- 45 รถที่มีขอพ่วงลาก: ขันตัวเสริมความแข็งแรงบนรถยนต์
ค่าแรงบิดที่กำหนดในการขัน: 40 นิวตันเมตร (30 ปอนด์ฟุต)
- 46 รถที่มีขอพ่วงลาก: ดึงส่วนล่างของแถบซีลรอบช่องเปิดฝากระโปรงท้ายรถออกหลวมๆ
- 47 รถที่มีขอพ่วงลาก: ต่อเชื่อมสายไฟมัดรวมกับตัวตรวจจับระยะ สอดสายไฟมัดรวมที่เกินในเปลือกกันชน สอดส่วนบนของเปลือกกันชนในร่องใต้ผิวในเปลือกกันชนและยึดแผ่นโลหะกับสลักเกลียวสี่ตัวบนโครงกันชน ใช้ไขควงอันใหญ่เพื่อวางแผ่นโลหะหลังประเก็นวงแหวนของสลักเกลียว
- 48 รถที่มีขอพ่วงลาก: ใส่ส่วนมุมของขอบกันชน
- 49 รถที่มีขอพ่วงลาก: ใส่แถบซีลรอบช่องเปิดฝากระโปรงท้ายรถ
- 50 ยกรถยนต์ขึ้น
- 51 รถที่มีขอพ่วงลาก: ขันสลักเกลียวสำหรับส่วนบนของกันชนบนโครงกันชนให้แน่น
- 52 รถที่มีขอพ่วงลาก: ติดตั้งขั้วต่อสายสำหรับสายไฟมัดรวมของขอพ่วงลาก
- 53 รถที่มีขอพ่วงลาก: ใส่สลักเกลียวและแผงแป้นเกลียวที่ยึดขอพ่วงลากกับตัวถัง
ค่าแรงบิดที่กำหนดในการขัน: 40 นิวตันเมตร (30 ปอนด์ฟุต)
- 54 ใส่สลักเกลียวของกันชนที่บังโคลนล้อรถ
- 55 ลดรถยนต์ลง

⚠ คำเตือน

ตรวจสอบว่าสายไฟมัดรวมไม่ถูกหนีบ การใส่ที่ไม่ถูกต้องอาจทำให้สายไฟมัดรวมเสียหายและทำให้เกิดวงจรลัด/ไฟไหม้



E930A285

- 56 ใส่ตัวกันโฟม (ด้านละ 2 อัน) ในขอบหลังของตัวถัง
- 57 ใส่ฉนวนกันเสียงเหนืออะไหล่และพรม
- 58 ใส่ขอบแต่งข้างเข้าที่และเชื่อมต่อเครื่องเปลี่ยนแผ่น CD (ถ้ามี) ชั้นสลักเกลียวที่ด้านบนของขอบแต่งข้างให้แน่น
- 59 ใส่ที่พิงสำหรับฝากันมองกลับเข้าที่ (สลักเกลียว 3 ตัว) และเสาชอบแต่ง D
- 60 เชื่อมต่อไฟส่องสว่างหลังคาและกดแผงครอบหลังคา
- 61 ใส่ช่องเก็บของในพื้นและส่วนนอกของพื้นช่องเก็บสัมภาระ
- 62 ใส่ขอบกันถลอก
- 63 ใส่พื้นช่องเก็บสัมภาระ
- 64 ยกฝากันมองขึ้น
- 65 ใส่ฝาครอบระหว่างประตูหลังด้านซ้ายและพนักพิงหลังรวมทั้งพนักพิงหลังและเบาะรถของที่นั่งด้านหลังขึ้นให้เข้าที่

- 66 ตรวจสอบว่าระบบเตือนวัตถุด้านหลังในแบบของจำนวนเสียงสูงเสียงต่ำต่างๆ จาก SID เสียงแรกจะถูกให้ออกมาเมื่อวัตถุอยู่ที่ระยะประมาณ 1.8 เมตร สัญญาณจะมีความถี่ที่ 2 เสียงต่อวินาที แต่จำนวนเสียงต่อวินาทีจะเพิ่มขึ้นเมื่อวัตถุเข้าใกล้รถยนต์มากขึ้นและมีการเปลี่ยนแปลงดังนี้:

- 1.8 - 1.3 ม.: 2 เสียง/วินาที
- 1.3 - 0.9 ม.: 3 เสียง/วินาที
- 0.9 - 0.3 ม.: จาก 5 ถึง 12 เสียง/วินาทีในขั้นนี้
- 0.3 ม.: เสียงต่อเนื่อง