

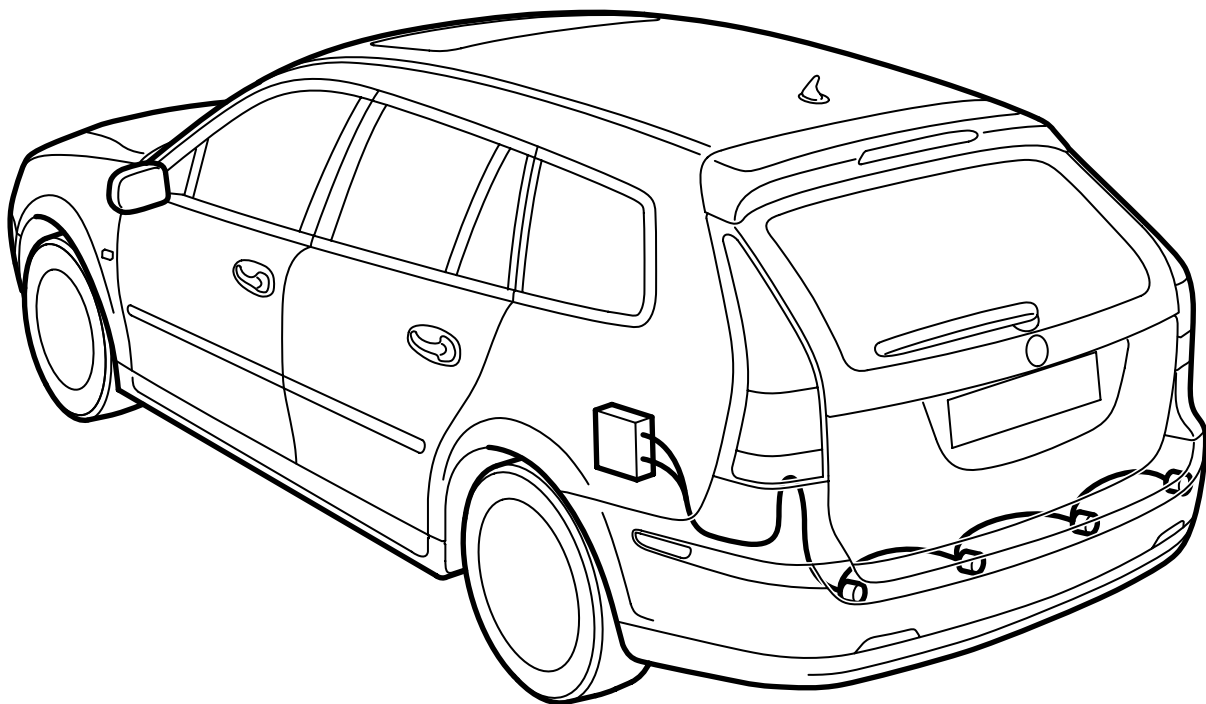


**MONTERINGSANVISNING · INSTALLATION INSTRUCTIONS
MONTAGEANLEITUNG · INSTRUCTIONS DE MONTAGE**

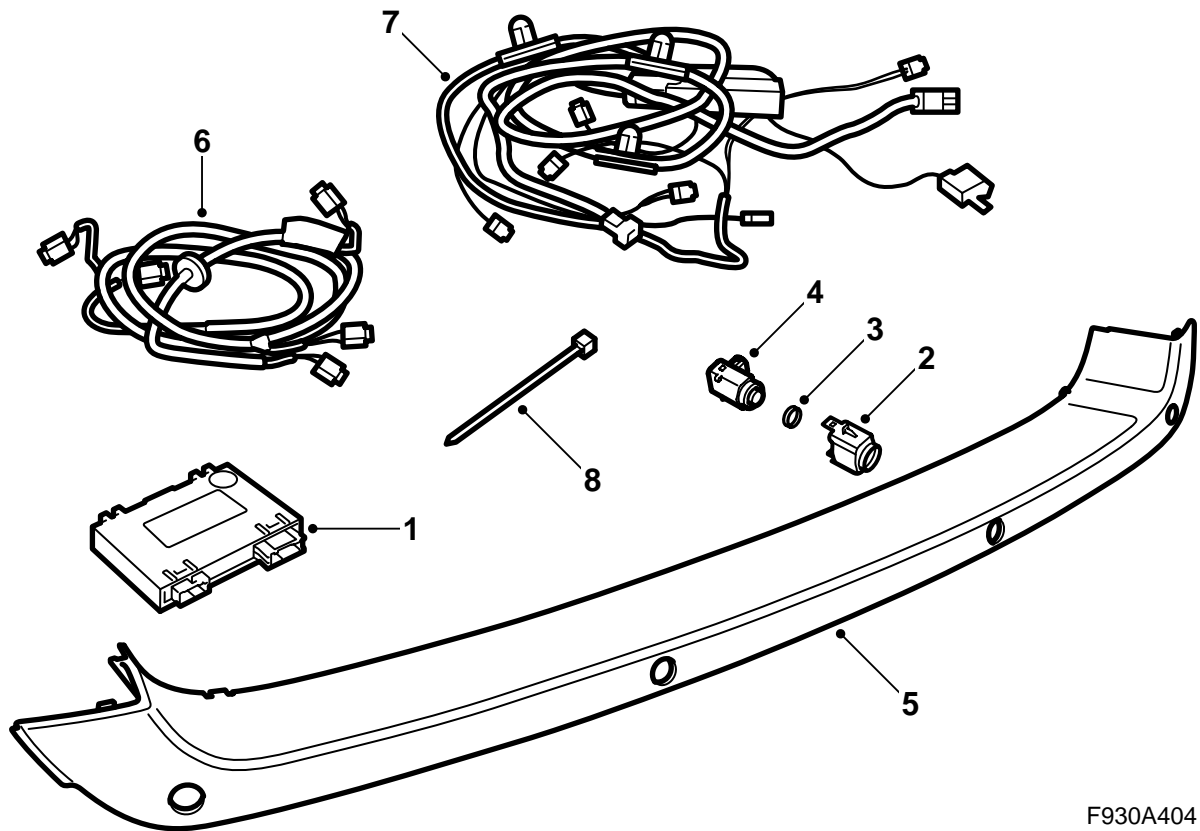
Saab 9-3 5D M06-

ตัวช่วยการจอด (SPA)

Accessories Part No.	Group	Date	Instruction Part No.	Replaces
32 025 603	9:40-05	Sep 05	32 025 604	

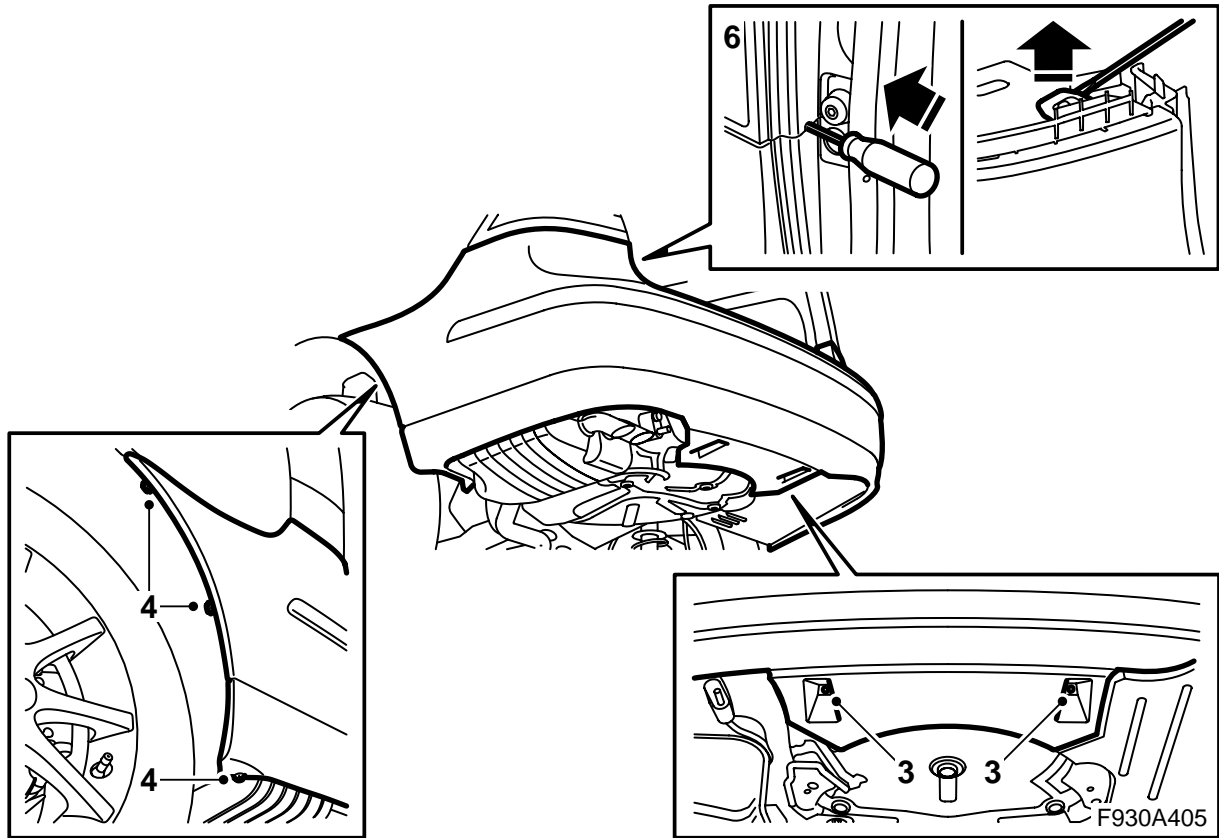


F930A403

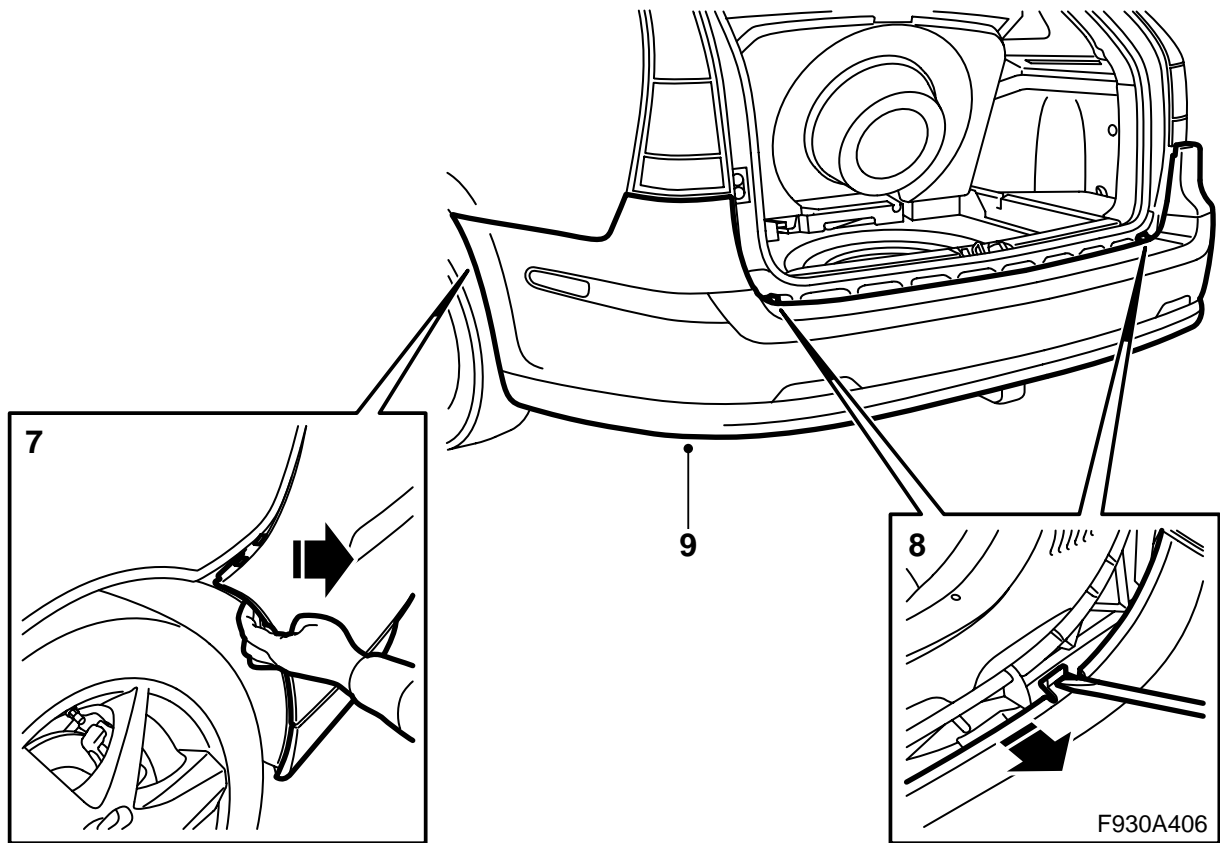


F930A404

- 1 ชุดควบคุม SPA
- 2 แชนยัด (x4)
- 3 ซีล (x4)
- 4 ตัวตรวจจับระยะ (x4)
- 5 เปลือกกันชน
- 6 สายไฟมัดรวม ตัวตรวจจับระยะ
- 7 สายไฟมัดรวม มัดสายไฟด้านหลัง
- 8 เข็มขัดรัดสายไฟ (x4)



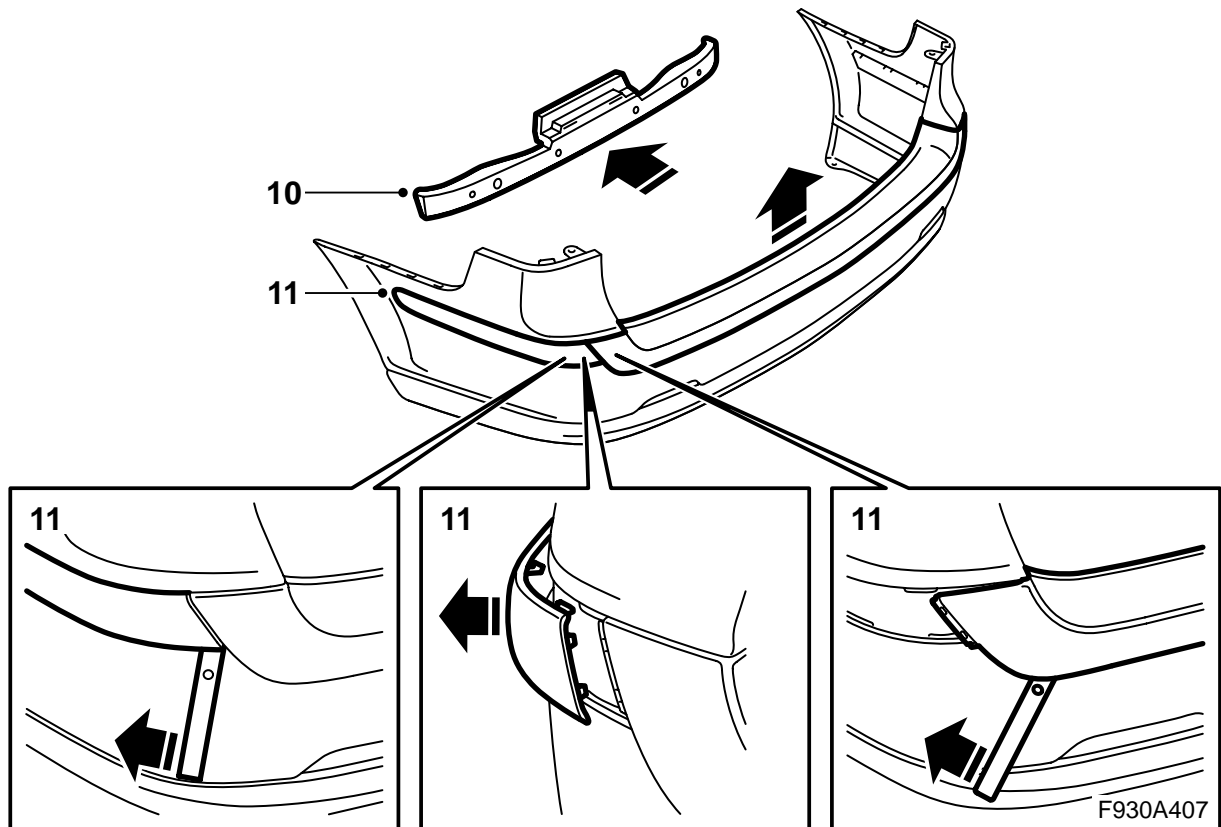
- 1 หมุนกุญแจสตาร์ทไปที่ตำแหน่ง OFF และถอดกุญแจออก
- 2 ยกรถยนต์ขึ้น
- 3 ถอดแป้นเกสียวตัวกลางของสปอยเลอร์
- 4 ถอดสกรูต่างๆ ที่ไปยังบังโคลนล้อรถ
- 5 ลดระดับรถยนต์ลง และเปิดฝากระโปรงท้ายรถ
- 6 ใส่ไขควงในรูเข้าใต้ตัวล็อกสำหรับเปิดก้านชนองขึ้นโดยใช้ไขควงเพื่อปลดตัวล็อกให้เป็นอิสระ



- 7 ดึงเปลือกก้านชนออกจากแขนยึดต่างๆ
- 8 ปลดรอยขอต่างๆ ให้เป็นอิสระโดยใช้ไขควง ถอดเปลือกกออกจากแถบ
- 9 ยกเปลือกก้านชนออก

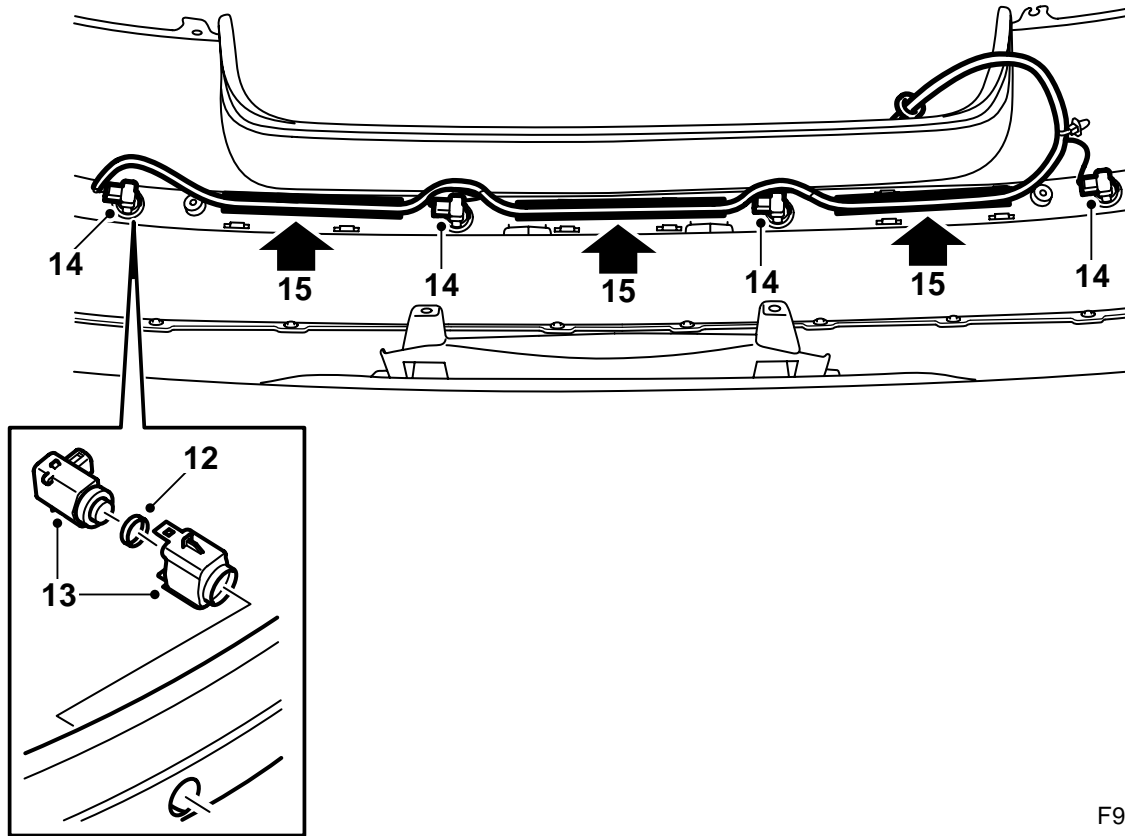
สำคัญ

วางก้านชนบนพื้นสะอาดและนุ่ม



10 ดึงตัวกันช่องออกจากเส้นเปลือกกันชน

11 ถอดแถบกันมุม และเปลือกกันโดยดันเครื่องมือ
82 93 474 เข้าไปได้เปลือกเพื่อปล่อยตัวหนีบ

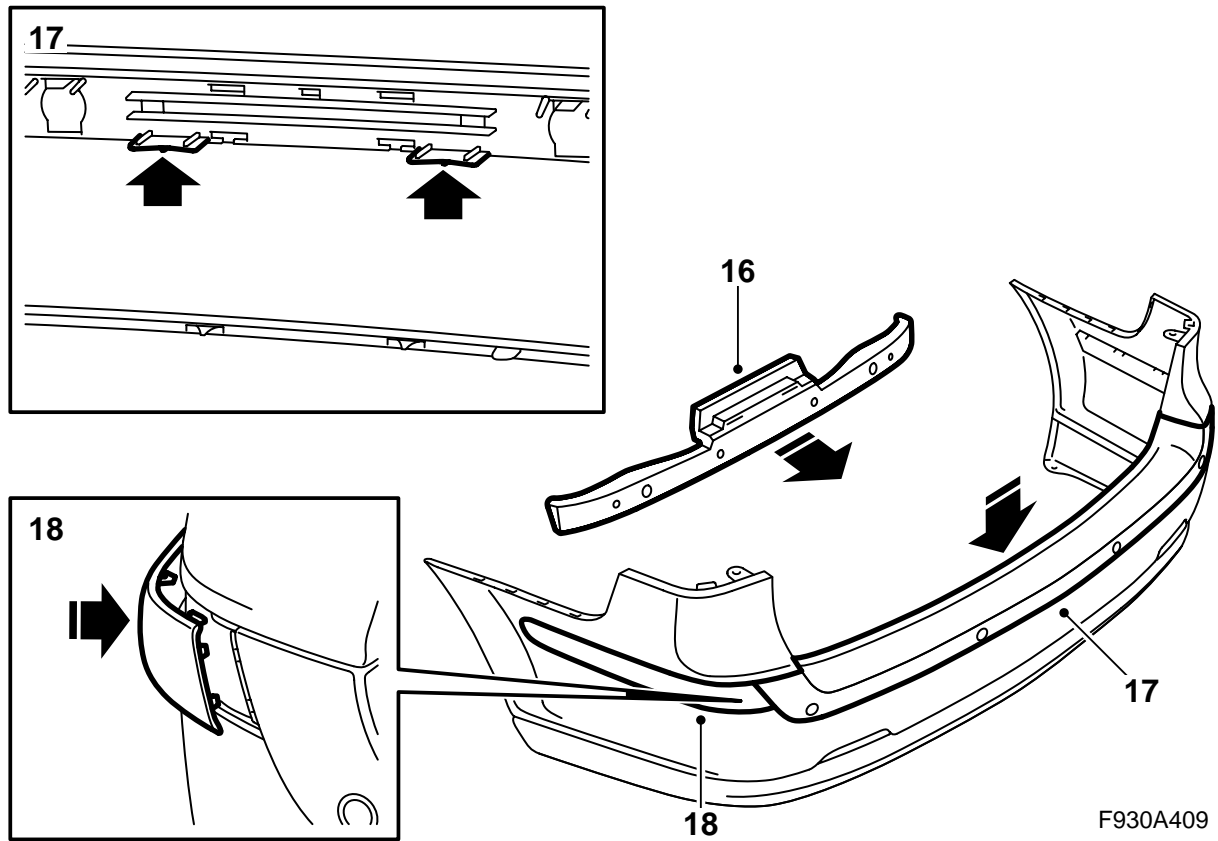


F930A408

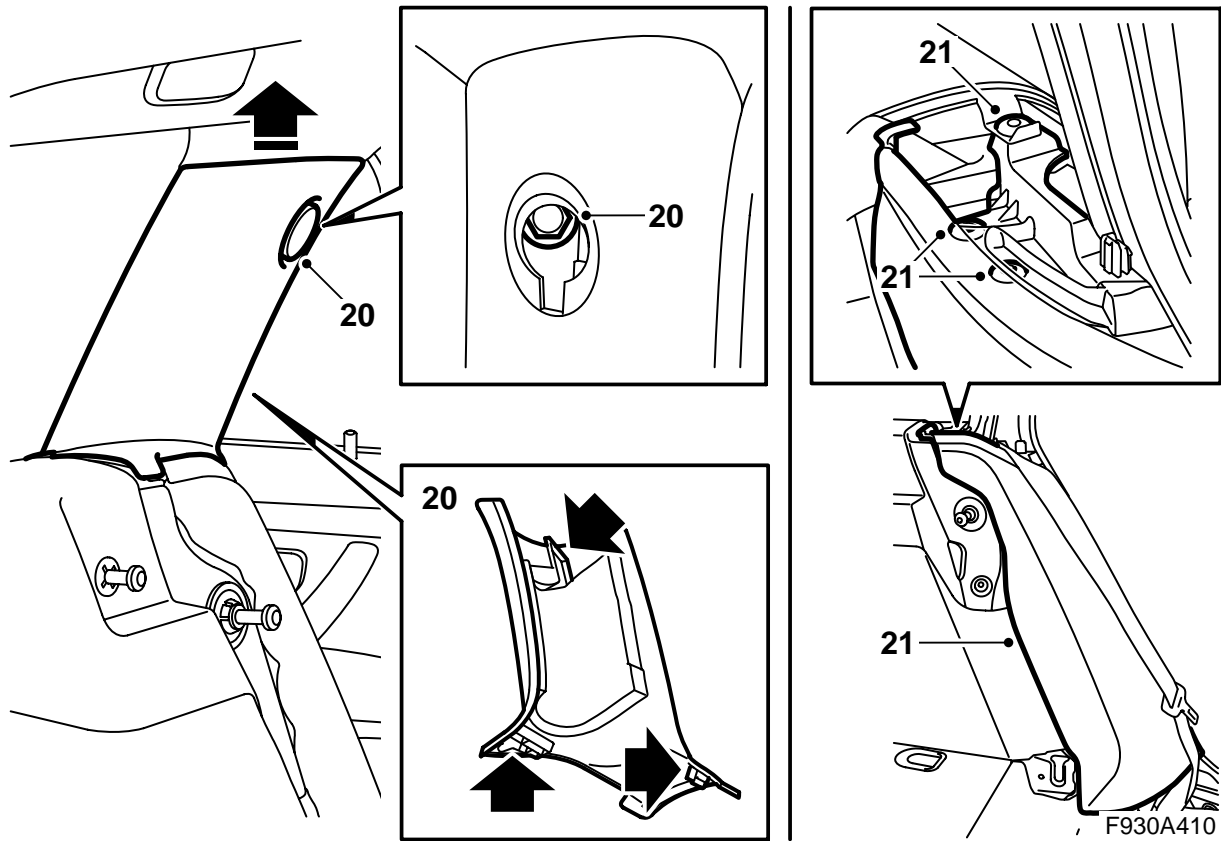
- 12 ใส่ซีลบนตัวตรวจจับ
- 13 ติดตั้งตัวตรวจจับระยะเข้ากับที่ยึดเข้าด้วยกัน
- 14 ติดตั้งตัวตรวจจับระยะในเปลือกกันชน หันข้อต่อ-
เชื่อมไปในทิศทางที่ถูกต้อง ดูภาพ
- 15 ต่อเชื่อมมัดสายเคเบิลของชุดกับตัวตรวจจับ และ
วางสายตามเปลือก ข้อต่อจะยื่นไปทางกลุ่มไฟรวม
ด้านซ้าย

⚠ คำเตือน

ตรวจสอบว่าสายไฟมัดรวมไม่ถูกหนีบ การใส่
ที่ไม่ถูกต้องอาจทำให้สายไฟมัดรวมเสียหายและทำ
ให้เกิดวงจรลัด/ไฟไหม้



- 16 ติดตั้งตัวกันชนโดยการบังคับตัวกันชนเข้าไปทาง
 ลินเปลือกกันชน กดตัวกันชนให้แน่น
- 17 ติดตั้งเปลือกกันชนโดยกดตัวหนีบให้แน่น ดูว่าตัว-
 ตรวจจับอยู่กับที่
- 18 ตรวจสอบว่าตัวหนีบทั้งหมดยึดอยู่แน่นในเปลือกก
 กันชน



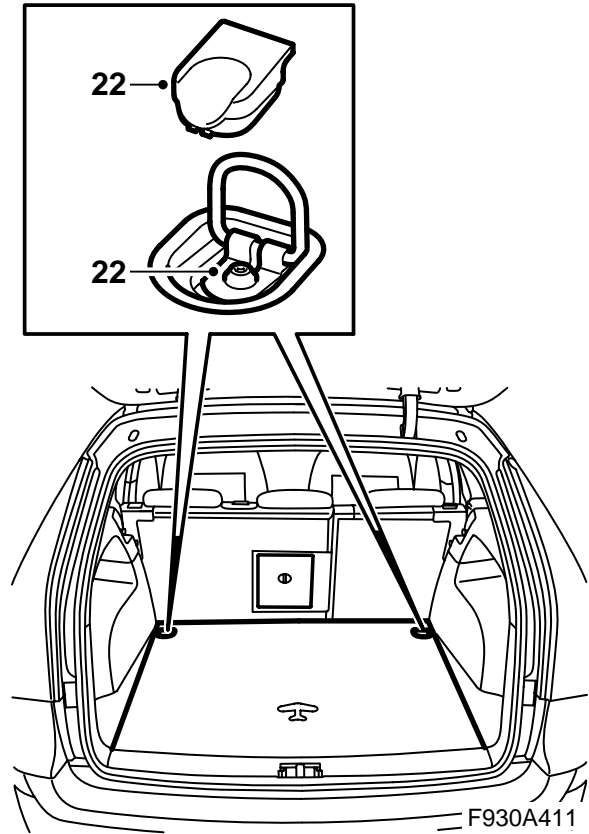
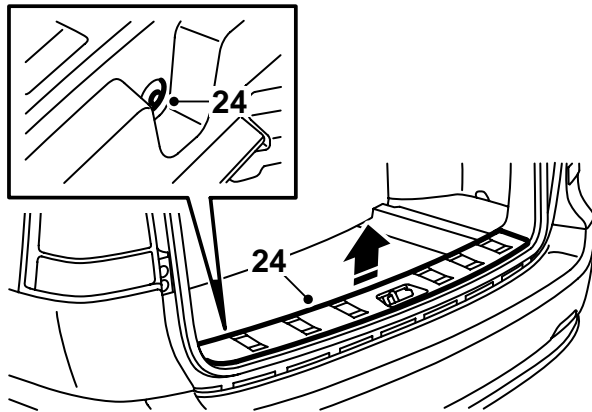
19 พับพนักพิงหลังของที่นั่งด้านหลังลง

20 ถอดขอบแต่งเสาซีด้านขวาและด้านซ้าย ใช้

82 93 474 เครื่องมือถอดเพื่อถอดประเก็นรองปิด

21 ถอดเบาะด้านข้างด้านซ้ายและด้านขวา ใช้

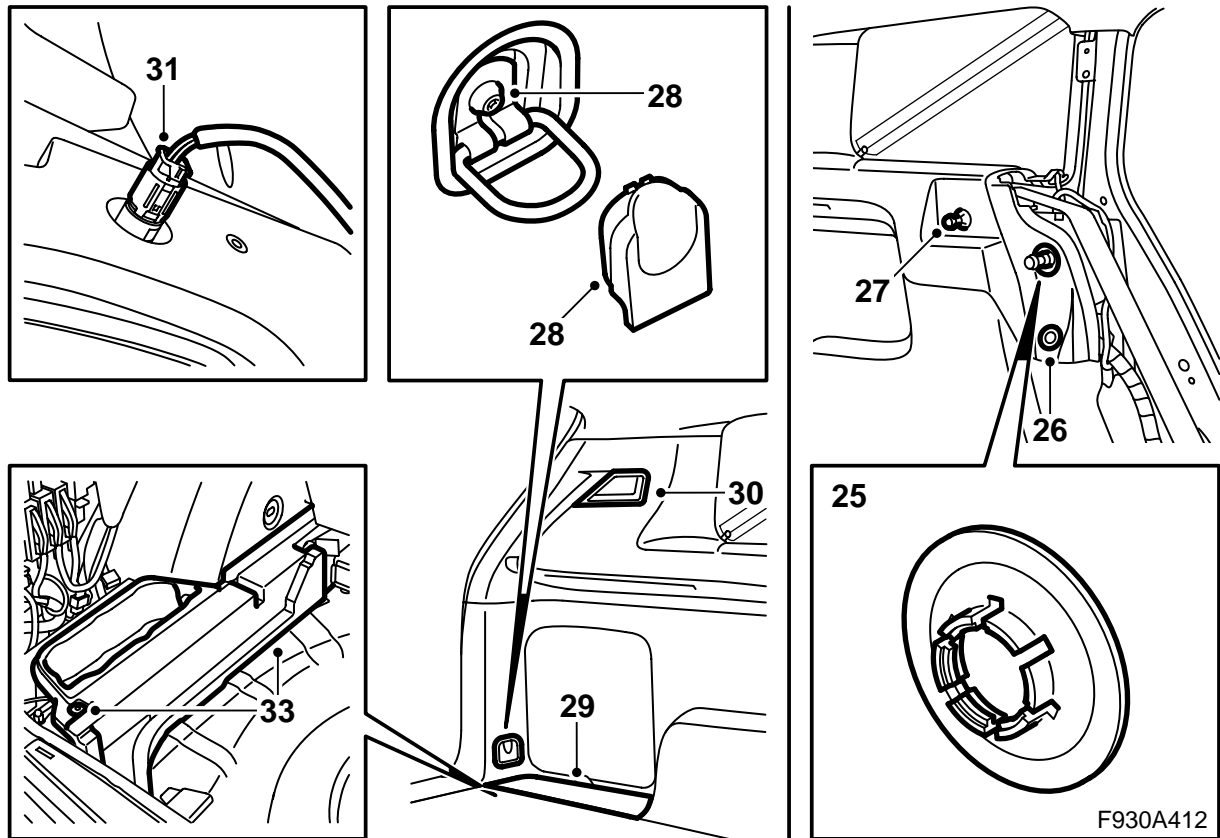
82 93 474 เครื่องมือถอดเมื่อทำการถอดตัวหนีบ



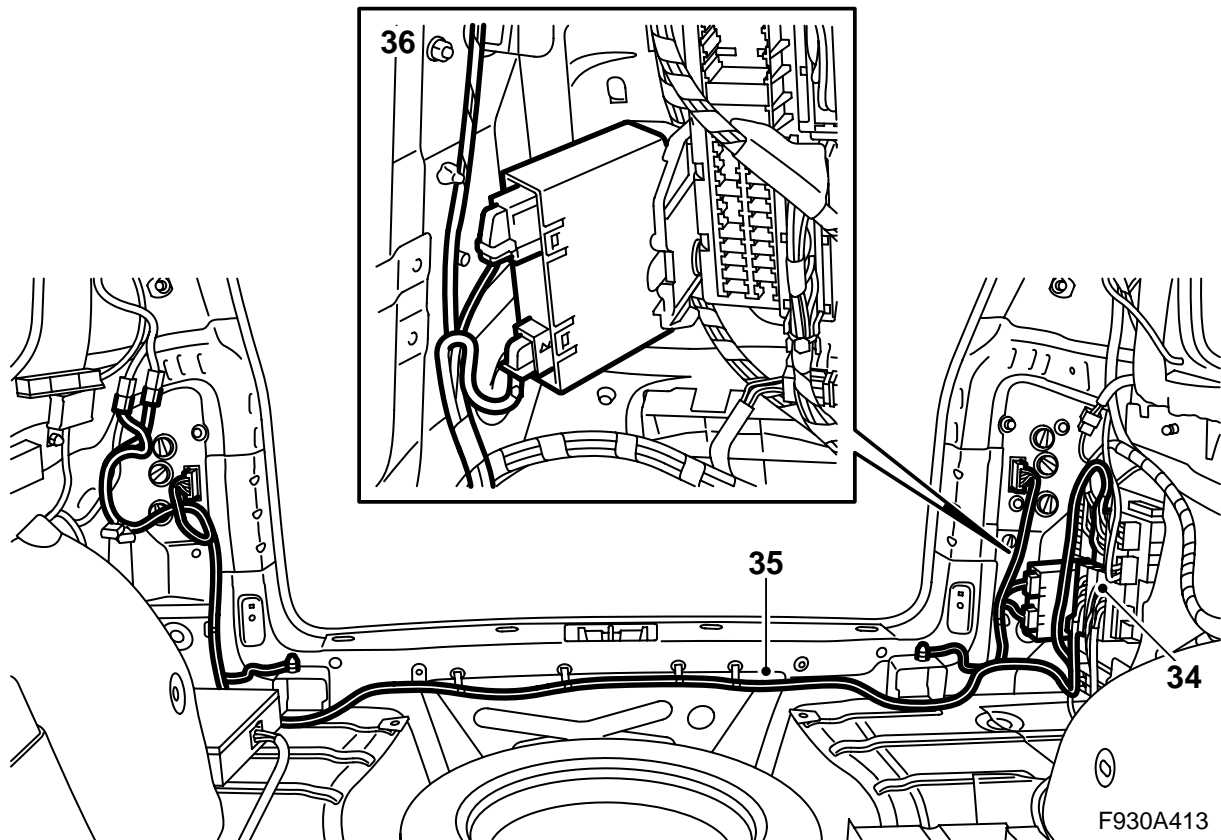
22 ถอดพื้นห้องเก็บสัมภาระ

23 รถยนต์ที่มีซับวูฟเฟอร์: พับซับวูฟเฟอร์ขึ้น

24 ถอดตัวหนีบของขอบกันถลอกโดยใช้ 84 71 179
เครื่องมือถอด ตัวหนีบ และยกขอบกันถลอกขึ้น



- 25 จะต้องทำข้อ 25-33 ทั้งที่ด้านซ้ายและด้านขวา
ถอดตัวหนีบจากตัวยึดในตัวถัง ใช้ไขควง
- 26 ถอดหมุดเหล็กแบบสองจังหวะโดยใช้ 84 71 179
เครื่องมือถอดตัวหนีบ
- 27 ถอดตัวยึดสำหรับฉากกัน (ถ้ามีติดตั้งอยู่ที่รถ)
- 28 ถอดฝาครอบและสกรู
- 29 ยกฝาครอบออกจากช่องเก็บของหน้ารถ
- 30 ถอดแก้วหลอดไฟส่องสว่างห้องเก็บสัมภาระ
และดึงแขนยึดหลอดไฟผ่านรูในขอบแต่งด้านข้าง
- 31 ด้านขวา: ถอดขั้วต่อสายของช่องเสียบ 12 โวลต์
ด้วย
- 32 ดึงขอบแต่งออกเพื่อให้ตัวหนีบคลายตัว
- 33 ถอดตัวหนีบสำหรับบล็อกโฟม และถอดบล็อกโฟม



34 ถอดขั้วต่อสายสำหรับมัดสายไฟด้านหลัง (สีน้ำเงิน และสีเทา) จากกล่องจ่ายไฟ

36 ติดตั้งชุดควบคุมของชุดบนคอนโซลข้างกล่องจ่ายไฟ และต่อเชื่อมขั้วต่อสาย

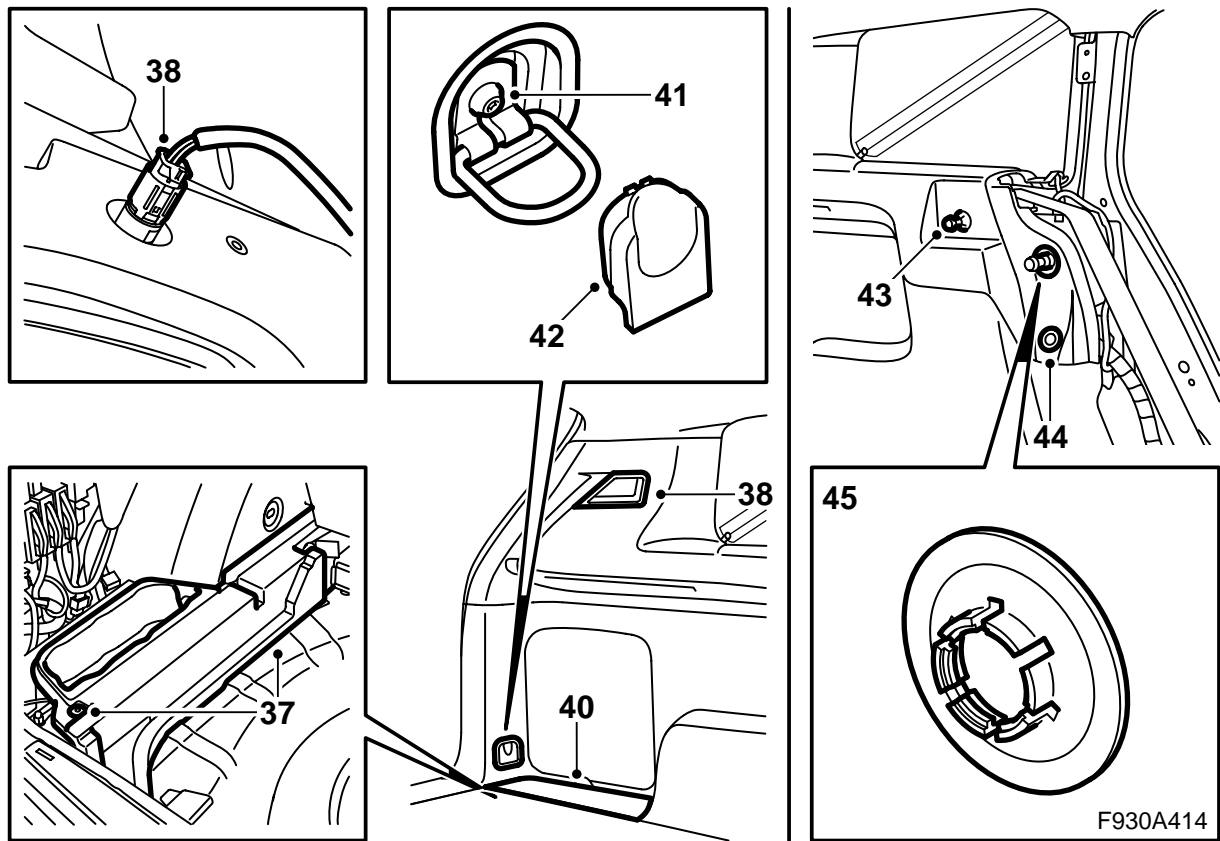
35 ถอดมัดสายไฟด้านหลังของรถยนต์ และติดตั้งมัดสายเคเบิลของชุดแทน ต่อเชื่อมขั้วต่อสายกับกล่องจ่ายไฟเป็นตัวสุดท้าย

⚠ คำเตือน

ต้องเดินสายไฟมัดรวมและยึดให้แน่น เพื่อไม่ให้มีสิ่งใดกดทับหรือครูดกับชิ้นส่วนอื่นๆ เมื่อทำการประกอบชิ้นส่วนต่างๆ ที่ถอดออก การเดินสายไฟไม่ถูกต้องจะทำให้สายไฟมัดรวมเสียหายและอาจก่อให้เกิดวงจรลัดไฟไหม้ได้

หมายเหตุ

มัดสายไฟของชุดออกแบบมาสำหรับรถยนต์ที่มีอุปกรณ์เติมที่ ดังนั้นขั้วต่อสายทุกขั้วจึงไม่สามารถเชื่อมต่อในรถยนต์ทุกคัน ผู้กัขั้วต่อสายที่ไม่ใช้ด้วยเทปเพื่อไม่ให้สั้น



37 จะต้องทำข้อ 37-45 ทั้งที่ด้านซ้ายและด้านขวา

ติดตั้งบล็อกโฟม และตัวหนีบของมัน

38 ติดตั้งไฟส่องสว่างห้องเก็บสัมภาระ

ด้านขวา: ต่อเชื่อมขั้วต่อสายของช่องเสียบ

12 โวลต์ด้วย

39 กดขอบแต่งข้างให้แน่นในตัวหนีบของมัน

40 ติดตั้งฝาครอบเหนือช่องเก็บของของหน้ารถ

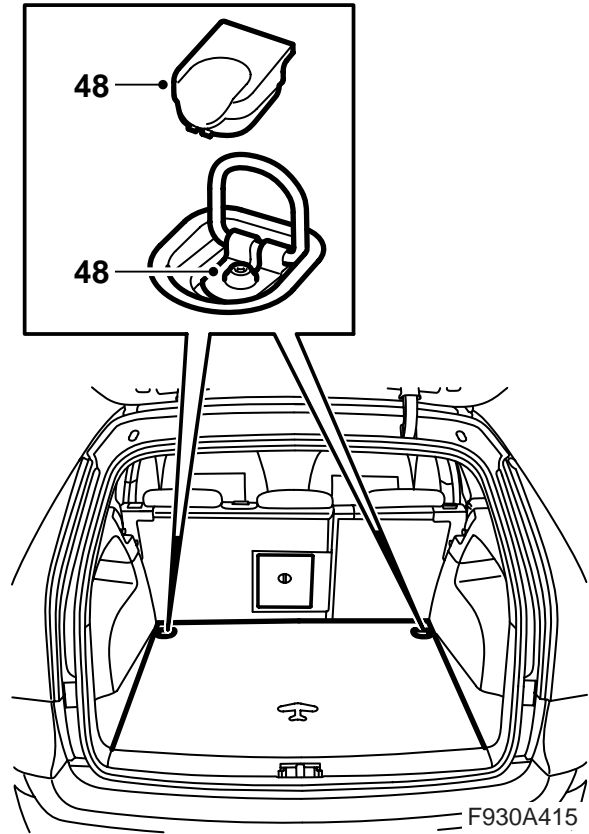
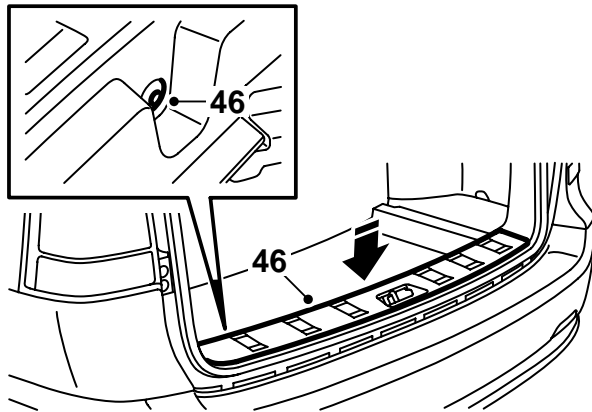
41 ใส่สกรู

42 ใส่ฝาครอบ

43 ติดตั้งตัวยึดสำหรับฉากกัน (ถ้ามีติดตั้งอยู่ที่รถ)

44 ใส่หมุดเหล็กแบบสองจังหวะ

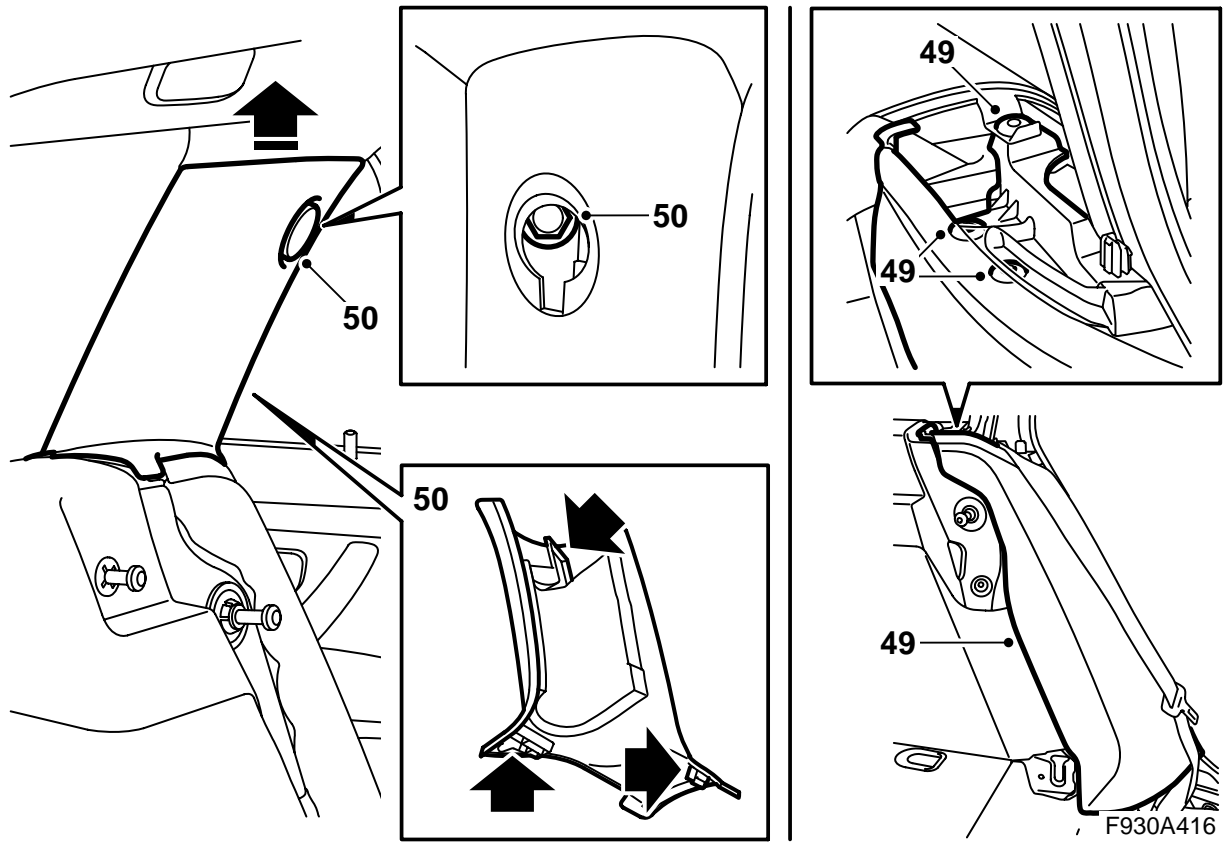
45 ติดตัวหนีบของตัวยึดในตัวถัง



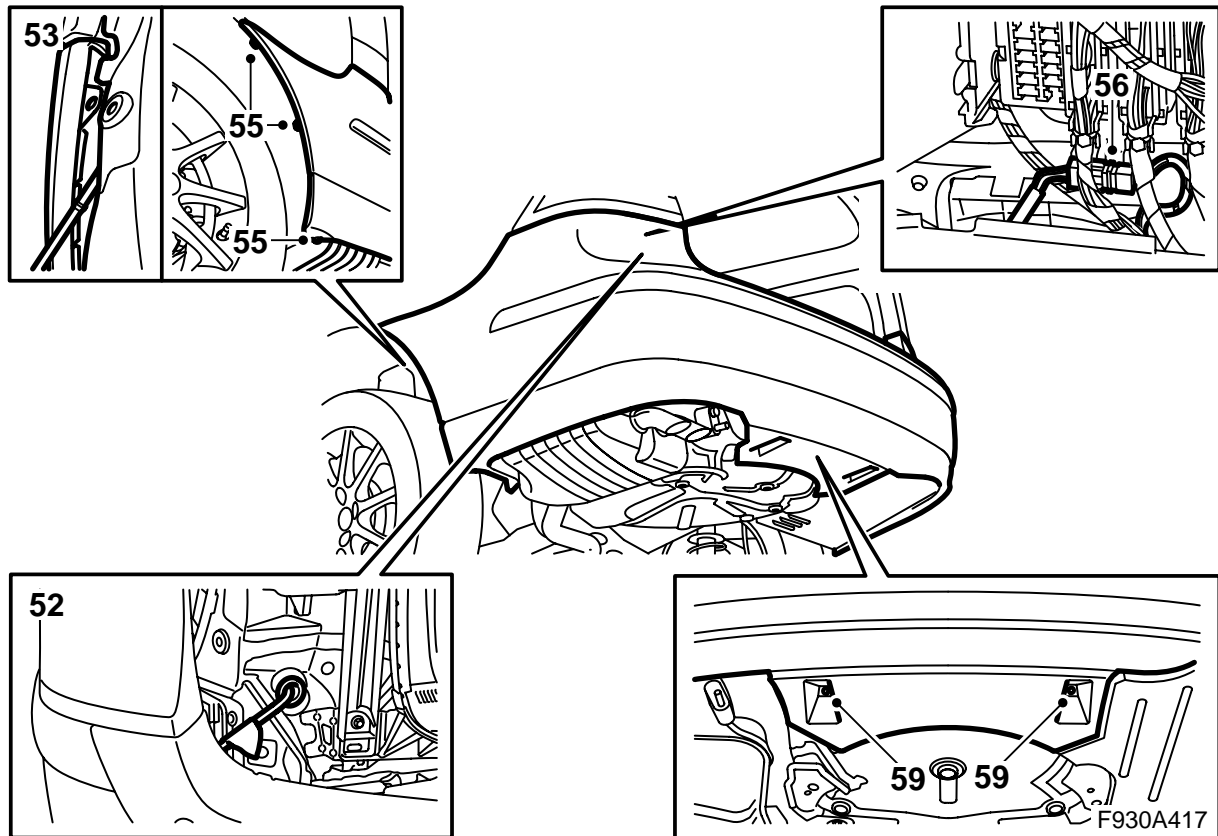
46 ใส่ขอบกันถลอก

47 รถยนต์ที่มีซับวูฟเฟอร์: พับซับวูฟเฟอร์ลงและขัน
ให้แน่น

48 ใส่พื้นห้องเก็บสัมภาระ



- 49 ติดตั้งเบาะด้านข้างด้านซ้ายและด้านขวา ตรวจสอบว่าเข็มขัดไม่บิดงอ
- 50 ติดตั้งขอบแต่งเสา C ด้านซ้ายและด้านขวา
- 51 พับพนักพิงหลังขึ้น



- 52 ยกเปลือกกันชน และใส่สายไฟมัดรวม ติดตั้งปลอกยาง
- 53 บังคับแถบต่างๆ ของเปลือกกันชนเข้าไปใต้แขนยึดต่างๆ

- 60 ลดรถลง และตรวจสอบการใส่เปลือกกันชน ปรับตามความจำเป็น
- 61 ปิดฝากระโปรงท้ายรถ
- 62 ต่อเชื่อมเครื่องมือวินิจฉัยข้อบกพร่อง เลือกรุ่นรถยนต์และรุ่นปี เลือก "ทั้งหมด" เลือก "เพิ่ม/ลบ" เลือกอุปกรณ์เสริมและเลือก "เพิ่ม"
- 63 ปิดกุญแจสตาร์ทไปที่ตำแหน่ง "ON" และตรวจสอบการทำงานทุกอย่างที่เกี่ยวข้องกับการเปลี่ยนสายไฟมัดรวม (กลุ่มไฟ ตัวล็อกฝากระโปรงท้ายรถ ก้านปัดน้ำฝนกระจกหลังรถ เป็นต้น)
- 64 โดยให้กุญแจสตาร์ทในตำแหน่ง ON และเลือกเกียร์ถอยหลัง ตรวจสอบว่าระบบเตือนวัตถุด้านหลังโดยใช้สัญญาณเสียง เสียงแรกจะถูกให้ออกมาเมื่อวัตถุอยู่ที่ระยะประมาณ 1.8 เมตร จากนั้นสัญญาณจะมีความถี่ที่ 2 เสียงต่อวินาที แต่ความถี่ของสัญญาณจะเพิ่มขึ้นเมื่อวัตถุเข้าใกล้รถยนต์มากขึ้นและมีการเปลี่ยนแปลงดังนี้:
- 1.8 - 1.3 ม.: 2 เสียง/วินาที
 - 1.3 - 0.9 ม.: 3 เสียง/วินาที
 - 0.9 - 0.3 ม.: จาก 5 ถึง 12 เสียง/วินาทีในขั้นนี้
 - 0.3 ม.: เสียงต่อเนื่อง

⚠ คำเตือน

ต้องเดินสายไฟมัดรวมและยึดให้แน่น เพื่อไม่ให้มีสิ่งใดกดทับหรือครูดกับชิ้นส่วนอื่นๆ เมื่อทำการประกอบชิ้นส่วนต่างๆ ที่ถอดออก การเดินสายไฟไม่ถูกต้องจะทำให้สายไฟมัดรวมเสียหายและอาจก่อให้เกิดวงจรลัด/ไฟไหม้ได้

- 54 วางมุมด้านหน้าของเปลือกกันชนระหว่างกابรองลื่นและแขนยึด ดูให้ลื่นของเปลือกวางอยู่ระหว่างกابรองลื่นและแขนยึดของเปลือกกันชน
- 55 ใส่สกรูต่างๆ ที่กابรองลื่นต่างๆ
- 56 ต่อเชื่อมขั้วต่อสายของเรือนขั้วต่อได้ REC
- 57 ตรวจสอบว่าปลอกยางติดตั้งอย่างถูกต้อง
- 58 ยกรถยนต์ขึ้น
- 59 ใส่แป้นเกลียวตัวกลางของสปอยเลอร์